

## 近況報告(イベント等)

### 1 「円山動物園の役割と行動指針」に沿ったもの

月 日	イベント・事柄	開催場所 共催・協働等の相手	概要	目次
7月29日	ガバチョーナメント in 円山動物園	第一レストハウス (ひまわり種の会)	環境教育カードゲームを通じて、楽しみながら環境について学ぶイベント	I.1(8)
8月28日 (以降毎月第4木 曜日開催)	子育てサロン in 円山ZOO	エゾシカ・材カミ舎 (北海道子連れPJ)	子育て支援課、北海道子連れプロジェクト共催の子育て支援イベント	I.3(3)
9月13日	突撃パチサービス ～敬老の日だから写真でお便り～	熱帯動物館前、サル山、ホッキョクグマ前、こども動物園 (リコー北海道)	北海道リコーの社員がお客様を各スポットで記念撮影し、ポストカードにしてプレゼント。園内の特設郵便局から投函可	I.3(4) II.8(4)
9月14日	どうぶつの敬老の日	各動物舎	敬老の日になんでか「ドン」、マサキリン「たかよ」、チパンジー「ガチャ」、ヒクマ「栄子」に特別メニューを給餌	I.3(4)
10月14日	講演「材カミその生態と生態系の中での役割」	エゾシカ・材カミ舎	材カミの飼育・研究を行っている桑原康生氏を招き、材カミの生態、かつて日本にいた材カミのこと、自然界で果たしている役割についての講演	I.5(5)
10月18日 19日	ザリガニシンポジウム in MARUYAMA	動物科学館、円山川 (環境省北海道地方環境事務所、酪農学園大学、北海道開発局等)	ザリガニを通して身近な環境や生物多様性について考えるシンポジウム。講演、生体展示、円山川水系散策等	I.5(4)
10月19日 11月1日 3日、9日	お馬さんがお出迎え！ぱっぱか워크	円山公園事務所～正門前 (公園緑化協会)	円山動物園と円山公園を管理する公園緑化協会が連携し、馬と飼育員・公園職員が円山公園入り口でお客様をお迎え、動物園までお連れする催し	I.6(7)
11月2日	秋の散策会	動物園の森	動物園の森の整備工事のスタートを前に、植物・動物の専門家との散策を通じてビオトープについての理解を深めてもらう	I.2(15)

2 「経営戦略とソフト事業」に沿ったもの

月 日	イベント・事柄	開催場所 共催・協働等の相手	概要	目次
8月9日 10日	円山歩記スペシャルイベント	ネイチャーカフェアース (札幌100マイル編集部)	カフェ店内で食事と音楽を楽しむイベント	II.8(4)
7月26日～ 8月23日の 毎週土曜と 8月15日	夜の動物園	園内各所	21時まで開園時間を延長、夜の動物の生態を観察してもらう	II.8(2)
8月3日 10日	氷のプレゼント	サル山、世界のカメラ館 (カネキン製氷(有))	ニホンザルとホッキョクグマへの納涼、毎年製氷会社から氷柱が提供されている	II.8(1)
8月2日 3日 10日	フンだって役に立つ?	体験学習室	動物園ボランティア主催による草食動物のフンを使った親子ハガキ作り教室	II.8(16)
8月9日～ 31日までの 毎週土日	ビーズブレスレット作り体験教室	エゾシカ・オカミ舎 (さとらんど・みどりのセンター講師)	イベントフェアに関連して、バリのビーズを使った簡単な手づくり教室。参加料の一部を動物の餌代として寄付	II.8(4) II.8(16)
8月9日～ 31日	道新ぶんちゃん写真コンクール	園内各所 (道新ファンクラブ)	道新ぶんぶん倶楽部主催で小学生を対象とした園内の動物の写真コンクール	II.8(4)
8月10日	動物園での夢実現	園内各所	七夕まつりの際募集した動物園での夢を実現するもの	II.8(16)
8月12日 13日	夏休みナイトキャンプ	園内各所 (JTB 北海道)	JTB と共催で主に小学生を対象とした夜の動物園学習お泊り会	II.8(5)
8月23日 24日	ミニシアター	野外ステージ前 (劇団千年王国)	動物が主役となった演劇を公演	II.8(4)
9月5日	ZOO LOHAS ナイト (一般向け)	園内各所 (インターリンクジャパン、京王プラザホテル他)	30名限定の貸切夜の動物園で道内産ワイン、地産地消フードブルと音楽を楽しみながら環境にやさしいライフスタイルを考えるセミナー	II.8(6)
9月6日～ 10月26日	第4回円山動物園ケータイフォトコンテスト	園内各所 (中西出版他協賛8社)	カメラ付き携帯電話で撮影した画像をメールで応募する写真コンテスト	II.8(4)
9月13日～ 15日	円山歩記特別企画イベントまるまるアニマル人形劇	動物科学館 ネイチャーカフェアース (札幌100マイル編集部、北海道カ・コア)	札幌人形劇協会による動物がテーマの人形劇やカフェ店内でのライブを開催。手づくり動物グッズの販売も行った	II.8(4)
9月15日	動物園ボランティアの日	園内各所	動物園ボランティア主催で、スタッフやフェイスイベント等を実施	II.8(16)

月 日	イベント・事柄	開催場所 共催・協働等の相手	概要	目次
9月21日 9月29日 10月25日	ZOO LOHAS ナイト (貸切り)	園内各所 (インターリンクジャパン、 京王プラザホテル他)	団体による貸切りの LOHAS ナイト。	Ⅱ.8(6) Ⅱ.8(11)
10月4日～ 13日	円山動物園芸術祭 2008	動物園センター 動物科学館 (芸術の森財団、芸術 家・フラワーコーディネーター 有志)	動物にちなんだ彫刻、絵画、 絵手紙等を展示。その他屋 外でアートマーケット開催、科学館 で閉館した熱帯植物館の植 物を使った生け花を展示	Ⅱ.8(8)
10月11日 ～26日	動物特集ウィーク	動物科学館、各獣 舎他 (札幌市立大学博物 館学芸員実習生)	ユキヒョウとタイアモンキーにスポット を当て、飼育員セミナーやパネル 展示、スタンプラリー等を通じて、 動物の生態や生息地の環境 問題等について理解を深め てもらおう 札幌市立大学博物館学芸員 実習生がイベントの企画実施 に携わった	Ⅱ.8(17) Ⅰ.4(5)
10月18日	ハロウィンの日	園内各所	動物園ボランティア主催で、カボ チャ重量当てクイズ、カボチャラン タンの飾りつけ等を実施	Ⅱ.8(16)
10月19日	木の実でかわいい小 鳥の巣作り	熱帯動物館前	動物園ボランティア主催で、小枝 やどんぐりを使った工作教室	Ⅱ.8(16)
11月1日～ 3日	できるだけプロジェクト ～近郊農業者による 農産物の販売市	西門前 (さっぽろできるだけ PJ)	札幌市及び近郊農業者で組 織する「さっぽろできるだけ プロジェクト」が園内に出展 し、新鮮で安全な農産物の 販売を通じて地産地消をP R。	Ⅱ.8(4)
11月9日 23日	大人の一日飼育係	各動物舎	8:45～15:00まで飼育員とマ ンツマンで飼育作業を体験	Ⅱ.8(6)
11月29日 30日	クリスマス手作り教室	体験学習室 (さとらんど・みどりの センター講師)	クリスマスを前に親子で簡単に 作れるクリスマス手作り教 室。参加料の一部を動物の 餌代として寄付	Ⅱ.8(4) Ⅱ.8(16)
7月26日 9月22日 26日 10月26日 11月1日 10日	ANA 感動案内人ツアー	園内各所 (ANA)	ANA セールズが送客する感動 案内人ツアー 3,4 つのドキュメント体験メニューを 90分で体験して回る	Ⅱ.8(11)
7月12日 21,23,28,30日 8月1日 6,8,13,20,22,27,29日 9月14日 22日	トワイライト ZOO	各動物舎 (JTB)	JTB と共催する3才～小学 6年生までを対象とした夜 の動物園を活用した学習プ ログラム	Ⅱ.8(11) Ⅱ.8(4)

### 3 「施設整備と動物管理」に沿ったもの

月 日	イベント・事柄	開催場所 共催・協働等の相手	概要	目次
8月31日	熱帯植物館閉鎖 (11/14 解体作業終了)	熱帯植物館	施設の老朽化、エネルギー効率の悪さ、市内に類似した大型温室も整備されたことから、役割を終えたと判断し閉鎖。館内の小型の植物は市民に無料配布し、その他は出来る限り熱帯鳥類館へ移植した。	Ⅲ. 9 (4)

### 4 動物に関するもの

月 日	イベント・事柄
8月4日	シンリンオオカミ「ジェイ」がキナコと同居開始
8月5日	ヨウスコウワニの赤ちゃん展示開始
8月30日	エゾシカ「歩」誕生 ※命名式10月12日(日)
9月6日	ミニチュアホース「ナミ」命名式
10月2日	鷹匠技術で訓練したチゴハヤブサ放鳥
10月4日	シロフクロウ「セーヴェル」死亡
10月14日	マンドリル「キンボウゲ」死亡
10月25日	アルビノのmamushi展示開始
10月28日	チンパンジー「チャコ」がオスの赤ちゃんを出産
11月1日	日本唯一のコモドオオトカゲのペア展示開始
11月2日	日本最高齢マサイキリン「タカヨ」30歳で死亡
11月3日	フタコブラクダ「マサコ」、ラマ「ポコ」お別れ会 ※11/8 熊本市動植物園へ
11月4日	ダチョウの「ドニー」死亡
11月5日	アナコンダ死亡
11月11日	ホッキョクグマ「ララ」出産準備に向け産室収容 ※11/17 からクマ館閉鎖

### 5 その他イベント等(既存イベントなど)

月 日	イベント・事柄	開催場所 共催・協働等の相手	概要
7月5日～ 8月31日	インドネシアフェア	動物科学館、第一レストハウス、各動物舎 (インドネシアフェア実行委員会)	インドネシアと日本の国交樹立50周年を記念した文化交流イベント
7月29日 31日	夏の一日飼育係	各動物舎	小学校 4~6 年生を対象とした飼育体験。
9月19日	動物慰霊祭	動物慰霊碑前	宮の森幼稚園の園児を招待し、慰霊碑前で過去1年間に亡くなった動物たちへ黙祷と献花

月 日	イベント・事柄	開催場所 共催・協働等の相手	概要
9月20日～ 10月19日	幼児・児童動物画コンク ール入賞作品展示	第一レストハウス (札幌信用金庫)	入選作品 96 点を展示
9月23日	さよなら熱帯植物館 ～苗木プレゼント	熱帯植物館	8/31 をもって閉鎖した熱帯植物館の 苗木を市民にプレゼント
9月25日 26日	さよなら熱帯植物館 ～市民の皆様と鉢上げ 作業およびプレゼント	熱帯植物館	植物館内の小型の草本類を鉢上げし ていただき、植物館の子孫をお持ち帰 りいただく

※ 列項目中の「目次」は基本計画の目次タイトル番号

H20.11.30 現在

## 近況報告（入園者数及び入園料収入）

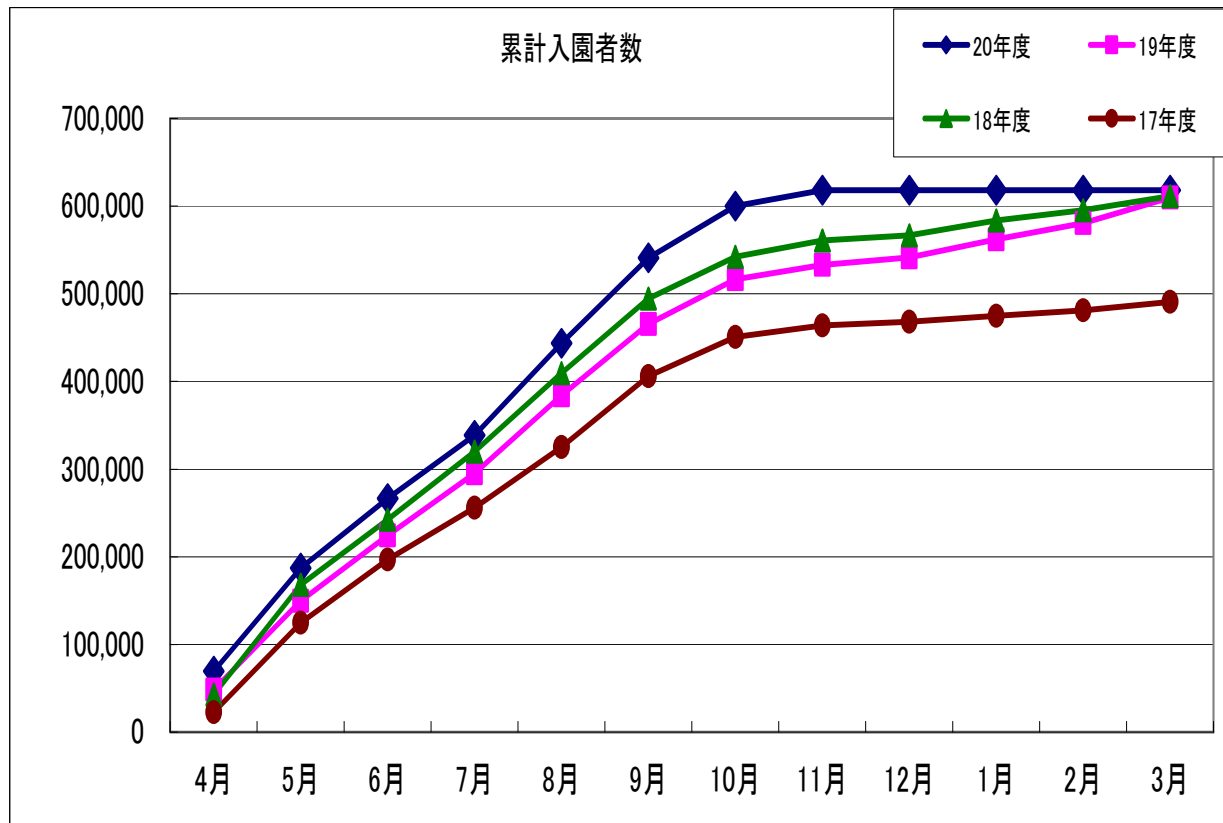
◆月別合計入園者数比較

月計	20年度	19年度	18年度	17年度		
4月	69,473	48,482	43,018	22,825		
5月	117,781	101,049	125,365	101,961	第1四半期累計	(前年比)
6月	79,435	74,761	74,111	72,231	266,689	119%
7月	71,801	70,716	77,541	59,018		
8月	104,934	89,032	89,464	68,944	第2四半期累計	(前年比)
9月	97,537	81,415	85,183	80,955	540,961	116%
10月	59,170	50,934	47,474	44,735		
11月	18,245	16,430	18,477	13,095	第3四半期累計	(前年比)
12月		8,831	6,062	4,124	618,376	114%
1月		20,568	16,756	6,797	H20.11.30日現在	
2月		18,250	11,900	6,509		
3月		29,146	16,170	9,720		
合計	618,376	609,614	611,521	490,914	通年累計前年比	<b>101.4%</b>

合計入園者数は、別表を元にLOHAS,定期観光,運転手分を含む。

◆月別入園料収入

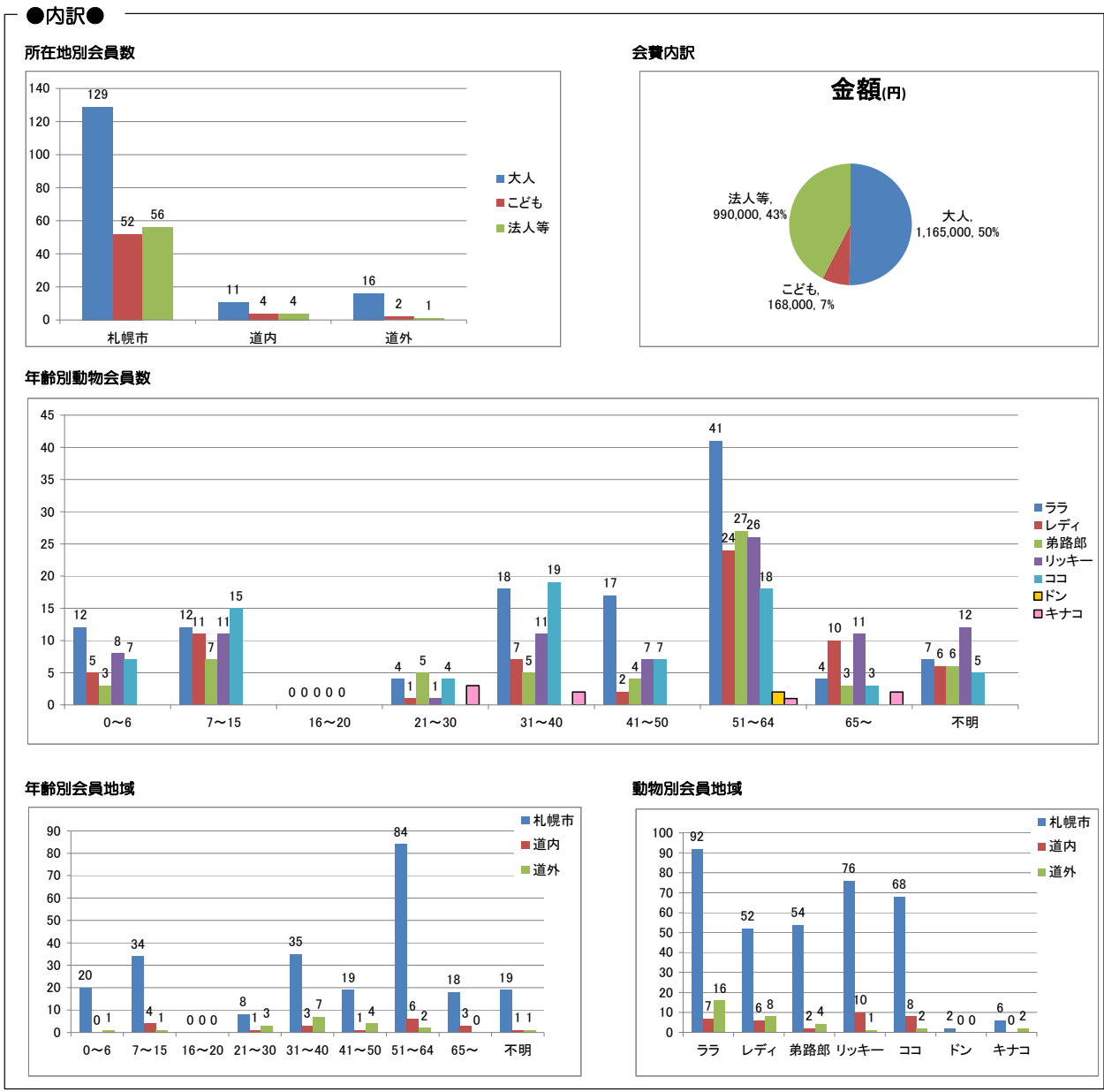
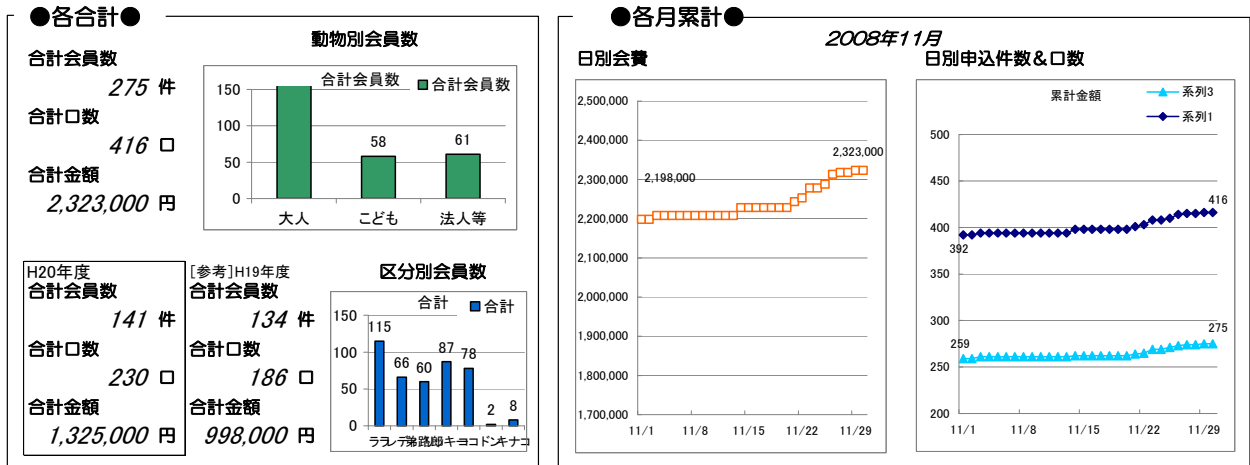
	20年度	19年度	18年度	17年度
4月	22,530	15,045	13,860	10,122
5月	36,622	31,377	40,733	34,581
6月	21,091	19,183	18,444	18,447
7月	20,104	18,340	19,642	15,739
8月	28,869	24,184	24,669	20,076
9月	20,651	17,884	16,676	15,503
10月	14,527	15,014	11,155	10,658
11月	5,048	4,405	4,876	3,312
12月		2,288	1,398	1,018
1月		5,063	3,987	1,642
2月		4,934	2,943	1,192
3月		9,311	4,619	2,604
合計	169,442	167,028	163,002	134,894



参考：H19年11月末時点 入園料収入 145,432千円 (H20年度は**24,010千円増**)  
H20.11.30現在

# 近況報告 (アニマルファミリー)

## 1 会員登録情報



## 2 アニマルファミリー関連イベント等（4月以降）

月 日	イベント・事柄	開催場所	内容
6月29日	ライオン「リッキー」レッサーパンダ「ココ」お誕生日会	動物科学館、カンガルー館、熱帯動物館	各動物の会員対象に飼育員セミナーを聞いた後、ココは誕生日ケーキ作り、未公開だった木のセト特別見学、ケーキ給餌を実施。熱帯動物館では、ライオン一家に特別メニューを与えた後バックヤードを見学。
7月13日	ホッキョクグマ「ララ」オランウータン「弟路郎」感謝イベント	動物科学館、世界のクマ館、類人猿館	各動物の会員を対象にした感謝イベント。飼育員セミナーを聞いた後、それぞれの獣舎のバックヤードを見学。ララには活魚を給餌。
9月7日	チンパンジー「レディ」感謝イベント	動物科学館、チンパンジー館	レディの会員対象に、飼育員セミナー、バックヤード調理場見学等
9月20日	カバの「ドン」、シロインカミ「キナコ」が対象動物に追加	公式HP 園内ポスター・チラシ	試行的に5種類の動物からスタートした制度に、支援対象拡大のため2009年1月会員分から2種類の動物を追加した。
10月19日	レッサーパンダ「ココ」子ども会員限定飼育体験	カンガルー館	子ども会員の中から抽選で5名を選出し、レッサーパンダの飼育体験にご招待
10月26日	ホッキョクグマ「ララ」お誕生日会	動物科学館、世界のクマ館	ララの会員対象に科学館での飼育員セミナーを聞いた後、獣舎でララに特別メニューを与え、参加者にメッセージを書いていたいただいた浮き玉をプレゼント。当日参加者からはリンゴを多数寄付いただいた。
11月23日	いがらしゆみこ先生 どうぶつイラスト教室	エゾシカ・オカミ舎	小学生以上の子どもとその親を対象にいがらし先生指導の下、オカミやエゾシカのイラストを書くイベント。今回はアニマルファミリーの会員拡大を目指し、非会員も参加可とした。
12月7日 (予定)	レッサーパンダ「ココ」感謝イベント	動物科学館、カンガルー館	ココの会員対象に飼育員セミナーを聞いた後、カンガルー館でエサやり、バックヤード調理場及び産箱の見学。

H20. 11. 30 現在



# 近況報告（歳入歳出状況）

## 1 歳入

	実績値					目標値		
	2005年度	2006年度	2007年度	2008年度	2008.11月末	2009年度	2010年度	2011年度
入園料	134,894	163,002	167,018	192,500	169,442	220,000	228,250	247,500
広告料	450	298	1,945	3,000	2,133	3,000	3,000	3,000
寄付金	0	10	8,568	20,000	4,974	20,000	20,000	20,000
公園使用料	17,131	20,933	21,383	27,000	14,110	27,000	21,000	20,000
雑収入	6,056	8,322	6,661	6,000	2,770	6,000	6,000	6,000
<b>合計</b>	<b>158,531</b>	<b>192,565</b>	<b>205,575</b>	<b>248,500</b>	<b>193,429</b>	<b>276,000</b>	<b>278,250</b>	<b>296,500</b>
増減率	-	21.47%	29.67%	56.75%	-	74.10%	75.52%	87.03%

※増減率はH17年度比

(単位:千円)

## 2 経常経費(人件費・整備費を除く)

	実績値					目標値		
	2005年度	2006年度	2007年度	2008年度	2008.11月末	2009年度	2010年度	2011年度
上下水道料	91,722	76,508	68,468	68,468	42,314	68,468	48,888	48,888
重油・灯油代	61,627	58,836	76,530	70,000	14,472	60,500	60,500	60,500
電気・プロパン代	24,689	22,549	21,834	21,834	10,846	21,834	21,834	21,834
維持管理・委託費	188,996	213,647	199,131	183,128	87,601	169,128	169,128	169,128
エサ・薬品代	55,000	39,721	34,448	34,448	17,995	34,448	34,448	34,448
イベント・事務費	7,726	17,255	21,522	10,500	10,875	10,500	10,500	10,500
<b>合計</b>	<b>429,760</b>	<b>428,516</b>	<b>421,933</b>	<b>388,378</b>	<b>184,103</b>	<b>364,878</b>	<b>345,298</b>	<b>345,298</b>
増減率	-	-0.29%	-1.82%	-9.63%	-	-15.10%	-19.65%	-19.65%

※増減率はH17年度比

(単位:千円)

