

入園者数(H17~H19)

資料 3 - 1
第 3 回 会 議

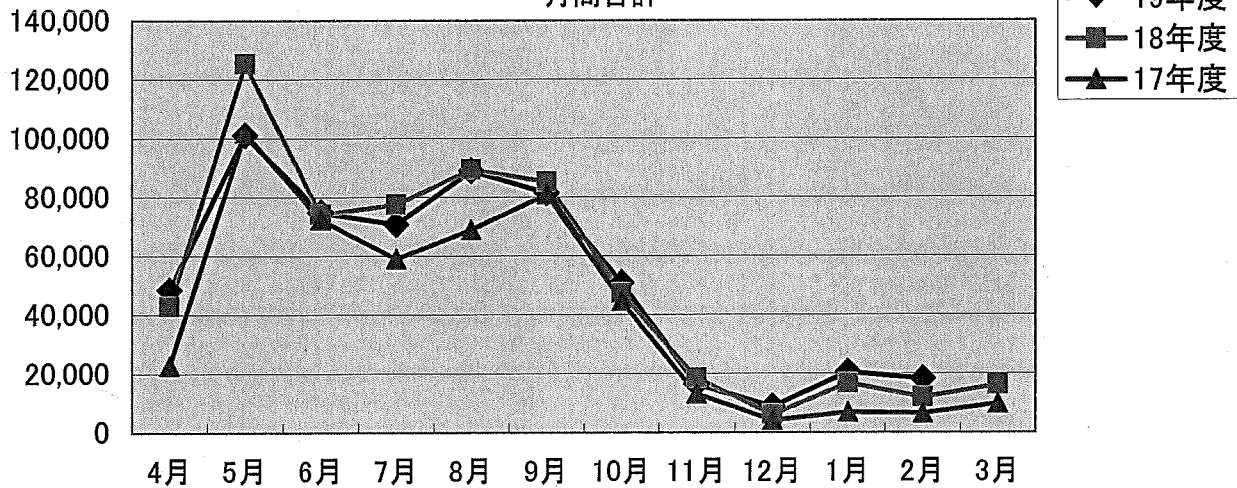
◆月別合計入園者数比較

月計	19年度	18年度	17年度		
4月	48,482	43,018	22,825		
5月	101,049	125,365	101,961	第1四半期累計	(前年比)
6月	74,761	74,111	72,231	224,292	92%
7月	70,716	77,541	59,018		
8月	89,010	89,464	68,944	第2四半期累計	(前年比)
9月	81,415	85,183	80,955	465,433	94%
10月	50,934	47,474	44,735		
11月	16,368	18,477	13,095	第3四半期累計	(前年比)
12月	8,831	6,062	4,124	541,566	96%
1月	20,544	16,756	6,797		
2月	18,229	11,900	6,509		
3月		16,170	9,720		
合計	580,339	611,521	490,914	通年累計前年比	95%

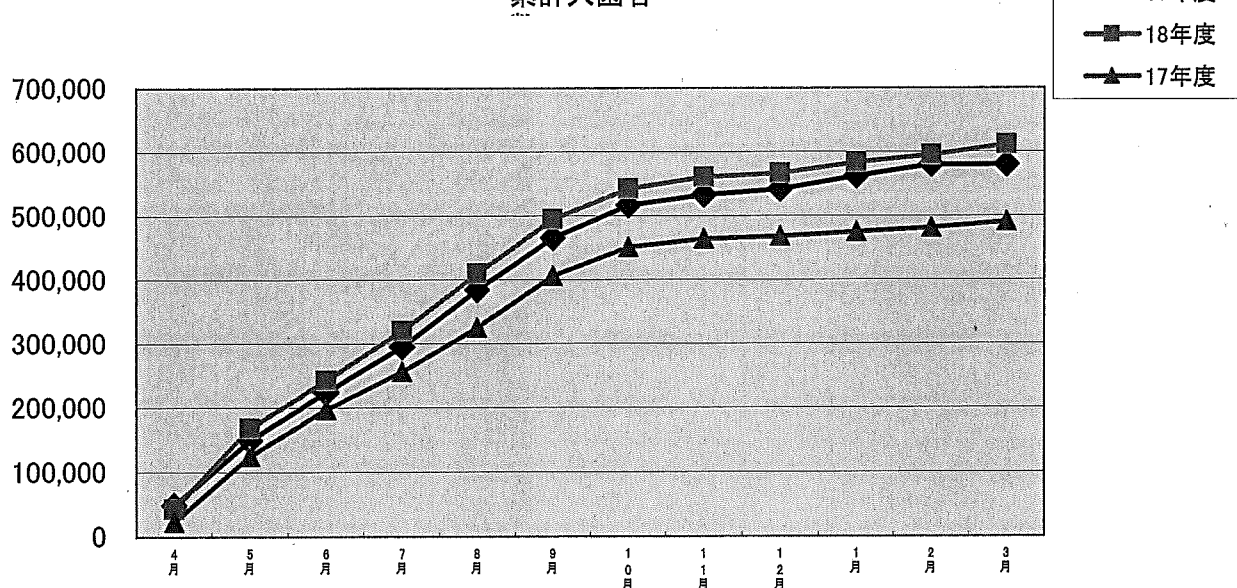
◆累積グラフ

累計	19年度	18年度	17年度
4月	48,482	43,018	22,825
5月	149,531	168,383	124,786
6月	224,292	242,494	197,017
7月	295,008	320,035	256,035
8月	384,018	409,499	324,979
9月	465,433	494,682	405,934
10月	516,367	542,156	450,669
11月	532,735	560,633	463,764
12月	541,566	566,695	467,888
1月	562,110	583,451	474,685
2月	580,339	595,351	481,194
3月	580,339	611,521	490,914

月間合計

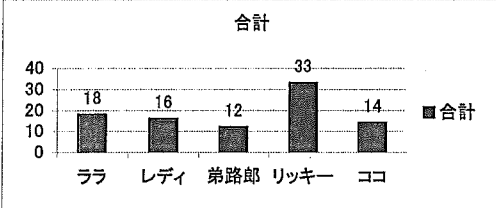


累計入園者

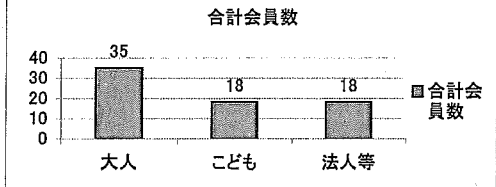


●各合計●

動物別会員数

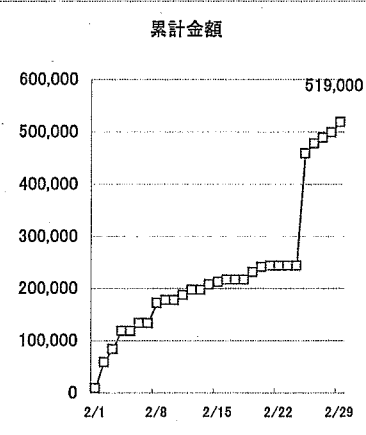


区分別会員数

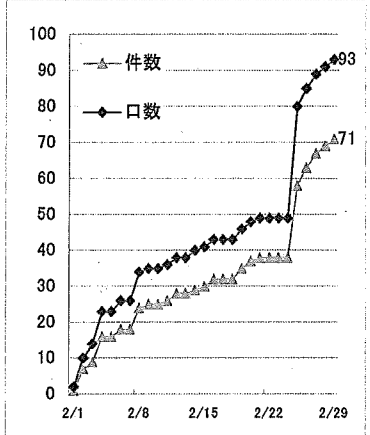


●各累計●

会費

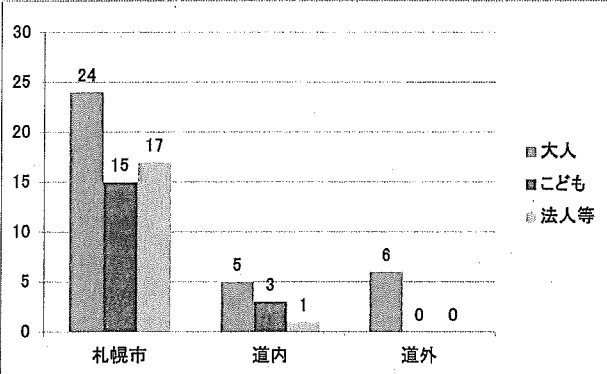


申込件数&口数

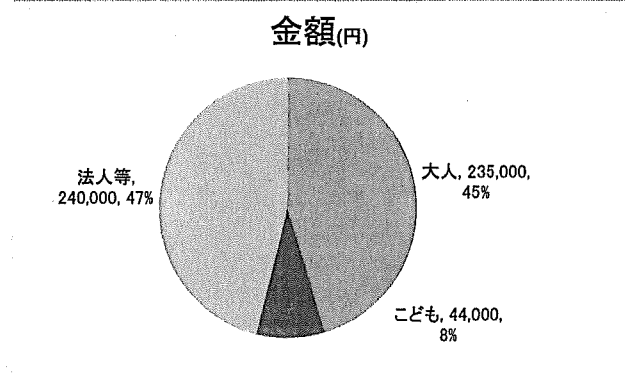


●内訳●

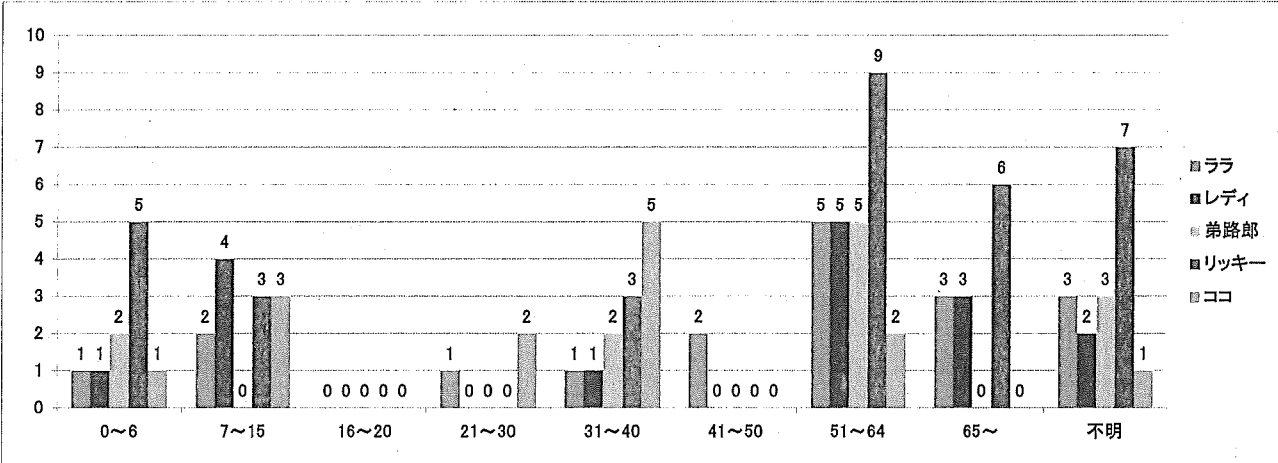
所在地別会員数



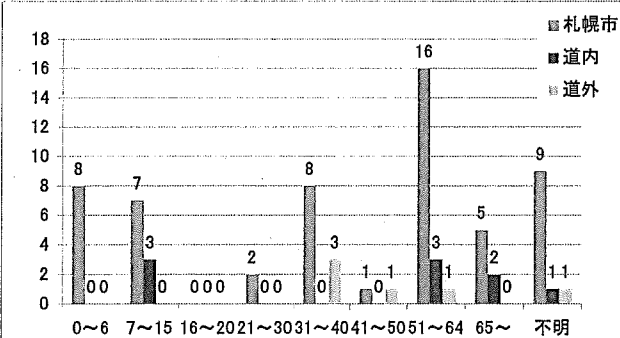
会費内訳



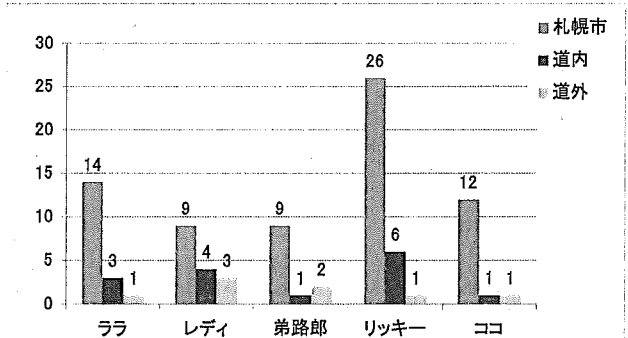
年齢別動物会員数



年齢別会員地域



地域別動物会員数



平成19年度 寄付受理

資料 3 - 3
第 3 回 会 議

H19年度寄付受理総件数(H20. 2. 29現在)・・・65件

現金寄付金額	5,269,136
物品寄付金額(参考価格)	715,250
寄付合計金額	5,984,386

寄付受理リスト(公開に同意しているもの)

36件

寄付 受理日	寄附者 住所・氏名		寄 附		
	氏 名		件名又は品名	数量	金額・参考価格
H19.5.21	(株)Sei unica 代表取締役 増谷 尚紀		現金(動物の餌代)		1,400
H19.5.24	株式会社ほくせん 代表取締役 明道 進		現金(事業協賛費)		2,500,000
H19.5.21	株式会社札幌振興公社 代表取締役社長 星野 尚夫		現金(動物の餌代)		100,000
H19.5.30	株式会社イツツクリエイティブ 代表取締役 伊藤 政則		-	-	-
H19.6.14	(株)Sei unica 代表取締役 増谷 尚紀		スイカ(カバのエサ代)	2玉	4,000
H19.6.14	(株)ケイアイ・フレッシュアクセス		-	-	-
H19.6.14	(株)Sei unica 代表取締役 増谷 尚紀		現金(動物の餌代)		25,000
H19.6.4	Komatsuyashi CO.,LTD 小松 亮一		現金(動物の餌代)		5,000
H19.6.20	(株)Sei unica 代表取締役 増谷 尚紀		現金(動物の餌代)		23,000
H19.7.17	株式会社GEL-Design 代表取締役 附柴 裕之		現金(動物の餌代)		50,000
H19.7.23	(株)マルベリー 代表取締役 眞鍋 晃彦		-	-	-
H19.7.31	(株)Sei unica 代表取締役 増谷 尚紀		現金(動物の餌代)		50,400
H19.7.31	北海道振興(株) 代表取締役 毛利 稔		現金(動物の餌代)		63,357
H19.8.31	(株)Sei unica 代表取締役 増谷 尚紀		現金(動物の餌代)		46,570
H19.8.31	有限会社カナディアンブルーワリー 代表取締役 坂口 典正		現金(レディのミルク代)		20,000
H19.8.31	(株)Sei unica 代表取締役 増谷 尚紀		現金(動物の餌代)		9,950
H19.8.31	特定非営利活動法人 北海道人形劇協会 代表 木田橋 くに子		現金(動物の餌代)		30,370
H19.8.31	(株)Sei unica 代表取締役 増谷 尚紀		現金(動物の餌代)		25,310
H19.8.31	株式会社GEL-Design 代表取締役 附柴 裕之		現金(動物の餌代)		50,000
H19.9.14	株式会社札幌振興公社 代表取締役社長 星野 尚夫		現金(動物の餌代)		70,000
H19.9.14	(株)Sei unica 代表取締役 増谷 尚紀		現金(動物の餌代)		3,280
H19.9.14	(株)Sei unica 代表取締役 増谷 尚紀		現金(動物の餌代)		14,605
H19.9.21	(株)Sei unica 代表取締役 増谷 尚紀		現金(動物の餌代)		11,660
H19.9.21	特定非営利活動法人 北海道人形劇協会 代表 木田橋 くに子		現金(動物の餌代)		26,250
H19.9.28	親切会北海道支部 支部長 池田 俊彦		車椅子(動物園運営のため)	1台	75,000
H19.10.26	北海道振興(株) 代表取締役 毛利 稔		現金(動物の餌代)		45,065
H19.11.9	株式会社キッズプロモーション北海道 代表取締役 木津 昭仁		現金(動物のエサ代)		55,750
H19.11.21	株式会社キッズプロモーション北海道 代表取締役 木津 昭仁		現金(動物のエサ代)		57,300
H19.12.10	(株)ぎょうせい 代表取締役 澤田 裕二郎		現金(動物園運営)		10,000
H19.12.4	成田 恵美子他		現金(動物のエサ代)		5,000
H19.12.17	株式会社キッズプロモーション北海道 代表取締役 木津 昭仁		現金(動物のエサ代)		286,050
H20.1.22	(株)ななせ		現金(動物のエサ代)		9,780
H20.1.28	若林 睦子		現金(動物のエサ代)		10,000
H20.2.25	株式会社キッズプロモーション北海道 代表取締役 木津 昭仁		現金(動物のエサ代)		72,450
H20.2.26	札幌ノースライオンズクラブ 5周年会長 森崎 佳旺		現金(ライオンの購入及び給湯費、動物園運営管理費)		1,300,000
H20.2.28	近畿日本ツーリスト(株) 中部仕入メイト事業部長 田中 亮		-	-	-
H20.2.29	(株)コロンビアスポーツウェアジャパン 代表取締役 矢野 敏男		防寒ジャンパー、帽子(動物園運営管理費)	各30	374,850

現金寄付金額	4,978,767
物品寄付金額(参考価格)	519,250
寄付合計金額	5,498,017

寄付受理リスト(公開に同意していないもの)

29件

現金寄付金額	290,369
物品寄付金額(参考価格)	196,000
寄付合計金額	486,369

平成17年度～平成19年度までの歳入歳出額推移

【歳入】
一般会計

科目名	H17年度 (A) (決算)	H18年度 (B) (決算)	前年 度比	H19年度 (C) (予算)	H19年度 (D) (決算見込)	前年 度比	H17年度から の削減率 (D-A)/A
合計	158,531,667	192,565,445	21%	214,027,000	199,350,000	4%	26%
入園料	134,894,380	163,002,460	21%	173,662,000	162,832,000	0%	21%
売店使用料	17,131,755	20,932,680	22%	20,930,000	21,426,000	2%	25%
寄附金収入	-	10,000	-	10,000,000	6,976,000	69660%	-
広告料収入	-	-	-	3,000,000	1,888,000	-	-
動物園収入等	6,505,532	8,620,305	33%	6,435,000	6,228,000	-28%	-4%

駐車場会計

科目名	H17年度 (A) (決算)	H18年度 (B) (決算)	前年 度比	H19年度 (C) (予算)	H19年度 (D) (決算見込)	前年 度比	H17年度から の削減率 (D-A)/A
駐車場使用料	71,880,200	85,036,900	18%	79,478,000	83,522,000	-2%	16%
他駐車場会計 一般会計からの繰入金	39,671,060	18,935,100	-52%	24,493,000	20,449,000	8%	-48%

※H18年度までの広告料収入は動物園収入等に含まれています。H19年度からはより収入増を目指し枠を設けています。

【歳出】
一般会計

科目名	H17年度 (A) (決算)	H18年度 (B) (決算)	前年 度比	H19年度 (C) (予算)	H19年度 (D) (決算見込)	前年 度比	H17年度から の削減率 (D-A)/A
合 計	471,165,714	478,531,201	2%	512,644,000	491,011,000	3%	4%
上下水道代	91,721,749	76,508,446	-17%	97,662,000	68,307,000	-11%	-26%
燃料代	61,627,264	58,836,095	-5%	69,025,000	81,662,000	39%	33%
エサ・薬品代	81,357,257	75,106,169	-8%	63,624,000	65,972,000	-12%	-19%
電気代	24,688,796	22,549,212	-9%	27,269,000	21,811,000	-3%	-12%
維持管理・委託費	162,729,242	173,247,633	6%	182,377,000	174,689,000	1%	7%
施設改修・補修費 (小規模)	2,086,350	8,509,935	308%	11,065,000	14,693,000	73%	604%
その他経費	46,955,056	63,773,711	36%	61,622,000	63,877,000	0%	36%

※燃料費は、H18年度に燃料高騰の余波を受けつつもコスト削減効果がありましたが、H19年度は高騰度が大きく、負担が増加しています。

※施設改修・補修費(小規模)のH18年度、H19年度は、長年補修を行っていない老朽施設の補修を再生への取り組みと同時に積極的に行ったため急増しました。

※その他経費は、主に超過勤務手当、臨時職員の手当、負担金、動物購入費、使用料及び賃借料、他動物園等の視察費(出張旅費)等です。
他の専門家・飼育員から飼育技術を習得したり、他動物園の実態を調査することに役立てられました。

駐車場会計

科目名	H17年度 (A) (決算)	H18年度 (B) (決算)	前年 度比	H19年度 (C) (予算)	H19年度 (D) (決算見込)	前年 度比	H17年度から の削減率 (D-A)/A
駐車場使用料	111,551,260	103,934,896	-7%	103,971,000	103,935,000	0%	-7%