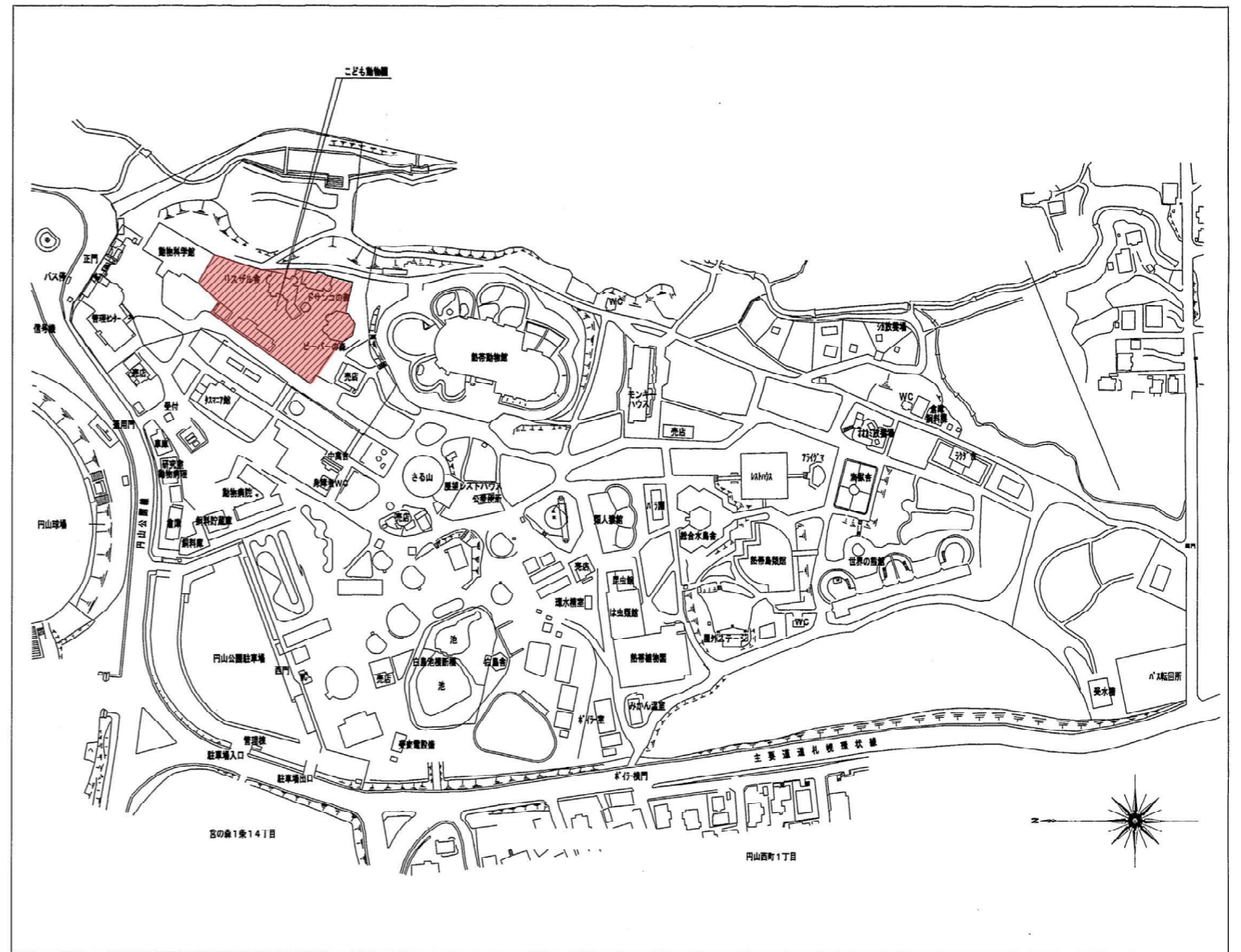
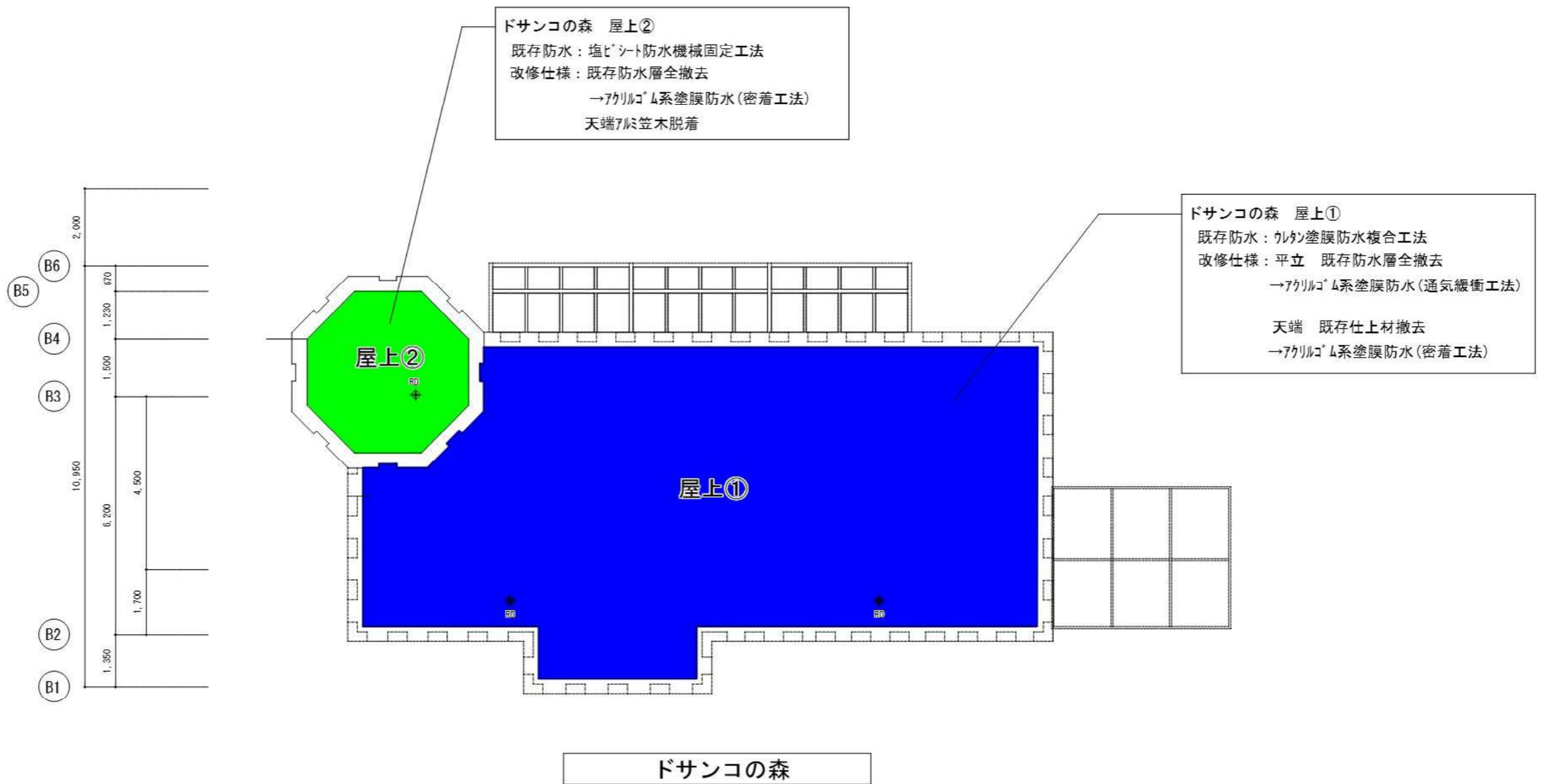
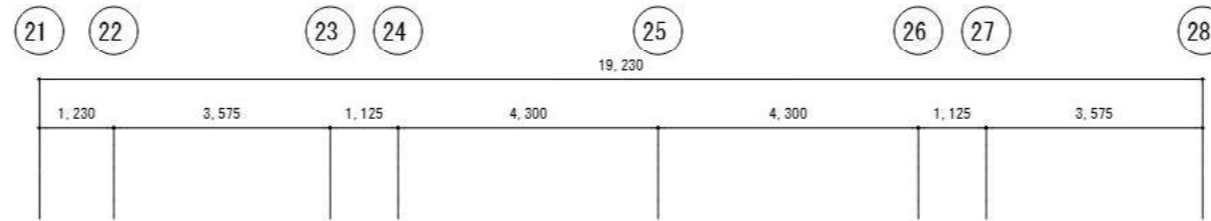


附近見取図

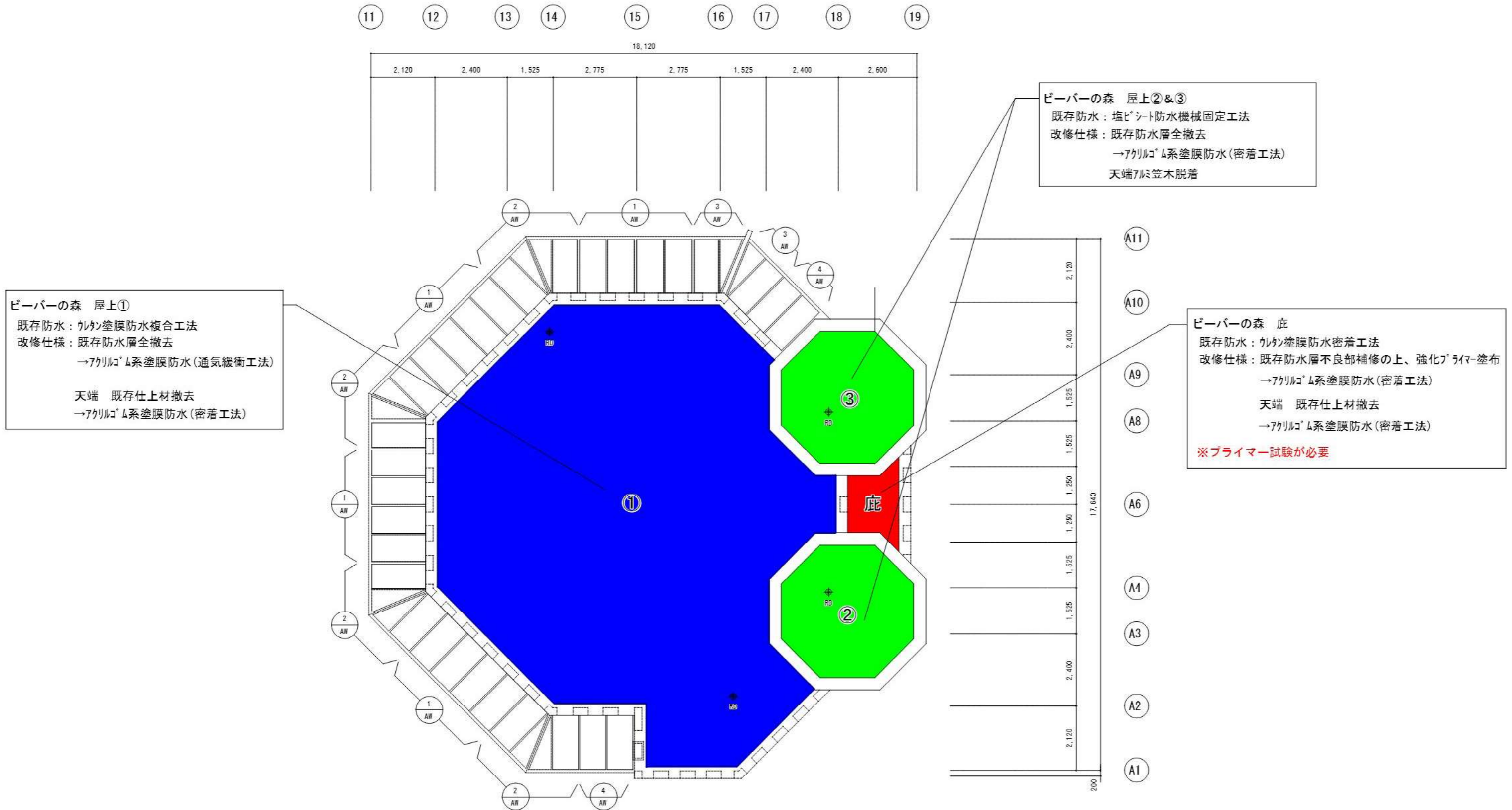


全体配置図

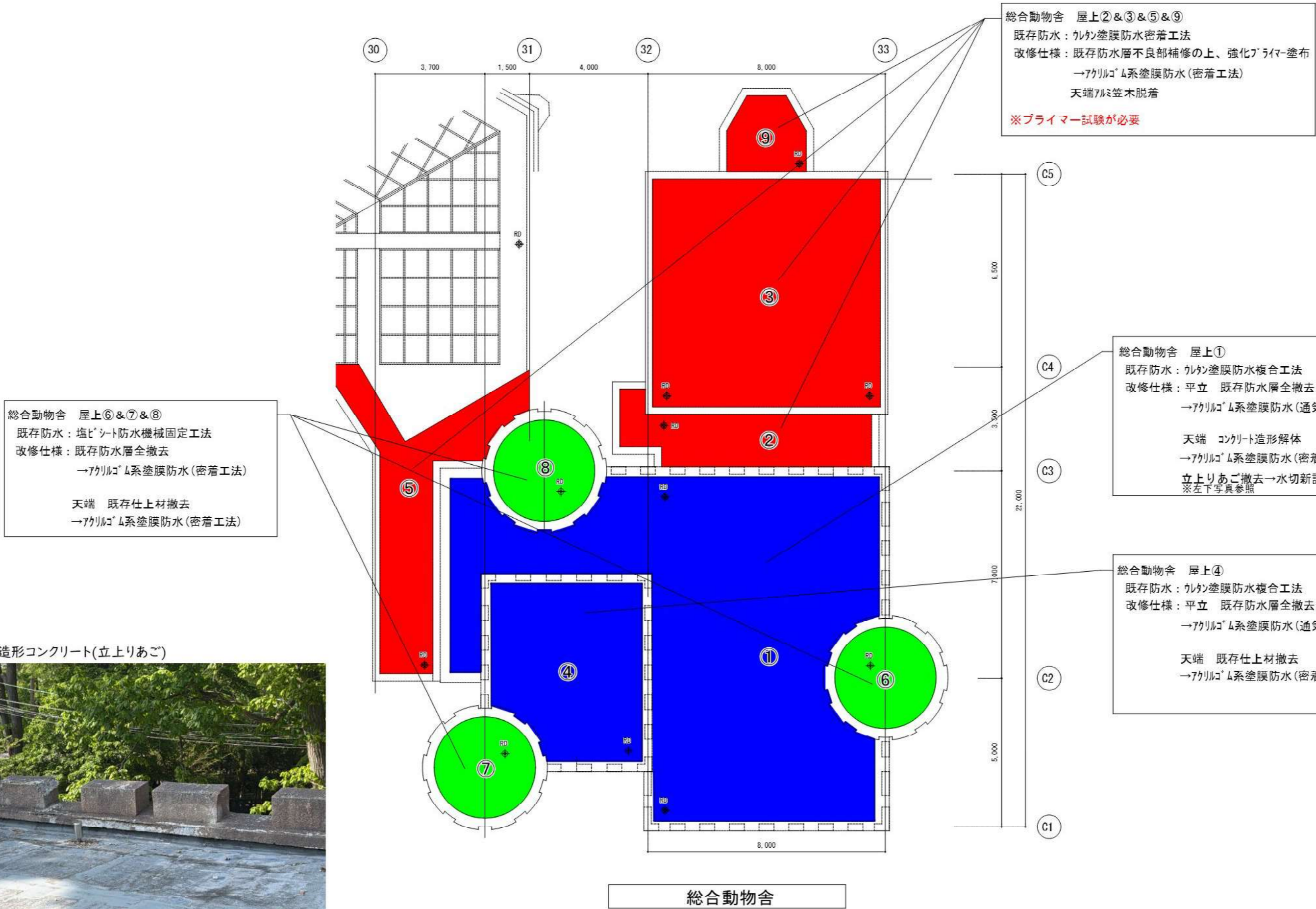
(参考)円山動物園こども動物園
屋上防水修繕業務「附近見取図・全体配置図」



(参考)円山動物園こども動物園屋上防水修繕業務「屋根伏図(ドサンコの森)」



(参考)円山動物園こども動物園屋上防水修繕業務「屋根伏図(ビーバーの森)」



総合動物舎 屋上②&③&⑤&⑨
 既存防水：ウレタン塗膜防水密着工法
 改修仕様：既存防水層不良部補修の上、強化プライマー塗布
 →アクリルゴム系塗膜防水(密着工法)
 天端7mm笠木脱着
 ※プライマー試験が必要

総合動物舎 屋上⑥&⑦&⑧
 既存防水：塩ビシート防水機械固定工法
 改修仕様：既存防水層全撤去
 →アクリルゴム系塗膜防水(密着工法)
 天端 既存仕上材撤去
 →アクリルゴム系塗膜防水(密着工法)

総合動物舎 屋上①
 既存防水：ウレタン塗膜防水複合法
 改修仕様：平立 既存防水層全撤去
 →アクリルゴム系塗膜防水(通気緩衝工法)
 天端 コンクリート造形解体
 →アクリルゴム系塗膜防水(密着工法)
 立上りあご撤去→水切新設
 ※左下写真参照

総合動物舎 屋上④
 既存防水：ウレタン塗膜防水複合法
 改修仕様：平立 既存防水層全撤去
 →アクリルゴム系塗膜防水(通気緩衝工法)
 天端 既存仕上材撤去
 →アクリルゴム系塗膜防水(密着工法)



(参考)円山動物園こども動物園屋上防水修繕業務「屋根伏図(総合動物舎)」

