

円山動物園施設修繕業務仕様書

1. 業務名

円山動物園施設修繕等業務

2. 業務の概要

本業務は円山動物園内の施設で高圧受電室棟の屋根の破損の修繕及び老朽化した東屋の撤去を行うものである

3. 履行期間

契約の日から平成 30 年 3 月 31 日までとする。

4. 業務内容

1) 高圧受電室棟屋根修繕

- ① 現行受電室棟裏北側の屋根の軒先破損個所をすべて撤去する。
- ② 破損個所の屋根の木製下地を再構築し屋根板を張る
- ③ 屋根板の上からアスファルトルーフィングを張り防水性を確保すること。
- ④ 仕上がりは既設の屋根の仕様と同様に長尺カラー鋼葺きとする。
- ⑤ 軒天にはノンアスフレキ板張りし塗装仕上げ（白色）とする。
- ⑥ 別添図 2-1～2-2 を参考に該当施設の破損した屋根を復旧する。

2) モンキーハウス横、東屋撤去

- ① 別添図 3 の示す東屋構築物の撤去を行う
- ② 基礎は GL から 1000mm 掘削の上、切断撤去する（可能な限り抜杭すること）
- ③ 東屋内にあるテーブル・椅子も東屋構築物と同様の扱いとして撤去処分すること。

3) 共通事項

上記 1) ～ 2) の業務において共通の事項を示す

- ① 撤去材については、鉄類・非鉄金属・その他 を分別し鉄類・非鉄金属については当園内の担当者が指定するストックヤードに収めること、またその他の撤去材料については、受託者において適正に処分すること。
- ② 部品類の取付け・固定においては最適な方法によるものとする。
- ③ 固定方法については事前に委託者と協議の上、決定することとする。
- ④ 塗装する場合については、塗色は委託者の指定色とする。
- ⑤ 作業時等の受託者の瑕疵により、設置後に部材から早期に錆の発生や腐食等が見られた場合は、受託者の責により補修を行うこと。

5. 業務実施における一般事項

- 1) 作業員は腕章等を着用し、本業務の業務員であることが判別できること。
- 2) 園内は指定場所を除き、禁煙である。
- 3) 盗難、火災等の発生に注意すること。
なお、異常を発見した場合には、ただちに委託者に報告すること。
- 4) 拾得物を発見した場合は、ただちに委託者に届け出ること。

5) 受託者の負担の範囲

- ① 関係官庁、その他法令に基づく申請手続き等が必要な場合は、業務に支障ないよう遅滞なく行うこと。ただし、申請手続き等に要する費用は、受託者の負担とする。
- ② 交換、点検等に必要な工具、計測機器等の機材、及び材料、消耗部材等についても受託者の負担とする。

6) 安全の確保について

作業の実施にあたって、通行者や車両等の事故防止に努めるとともに、本業務に起因する事故に対する一切の責任を負うこと。

7) 作業実施について

作業実施に伴う騒音や振動等により、飼育動物や来園者への影響が心配される場合には、予め委託者に指示を仰ぐこと。また動物の出産等により一時的に作業を中断することもある。

8) 車両の入構について

園内に入構する作業車両は、車両番号や車種、運転者、運転者連絡先が分かるように表示し、予め委託者の許可を受けること。園路等の通行については、来園者や園内他工事との調整が必要となるので、委託者と十分協議を行ったうえで行うこと。

9) 備品等の破損事故

業務の実施にあたっての備品及び設備、掲示物等を棄損し、または棄損箇所を発見した場合は、ただちに委託者へ連絡のうえ、適切な処置をとらなければならない。

6 環境負荷低減事項

1) 共通事項

本業務の履行においては、環境負荷の低減に努めること。

2) 施設内作業業務

- ① 燃料・電気・水道等の使用にあたっては、極力節約に努めること。
- ② 清掃に使用する洗剤等は、環境に配慮したものを使用し、極力節約に努めること。

3) 運搬等自動車を使用する業務

- ① 極力低公害自動車等、環境負荷の少ない車両を使用すること。
- ② アイドリングストップを徹底するなど燃料の節約に務めること。

7 提出書類

本業務の実施にあたっては以下の書類を提出するものとする。

- 1) 業務着手届
- 2) 業務責任者等指定通知書
- 3) 作業工程表

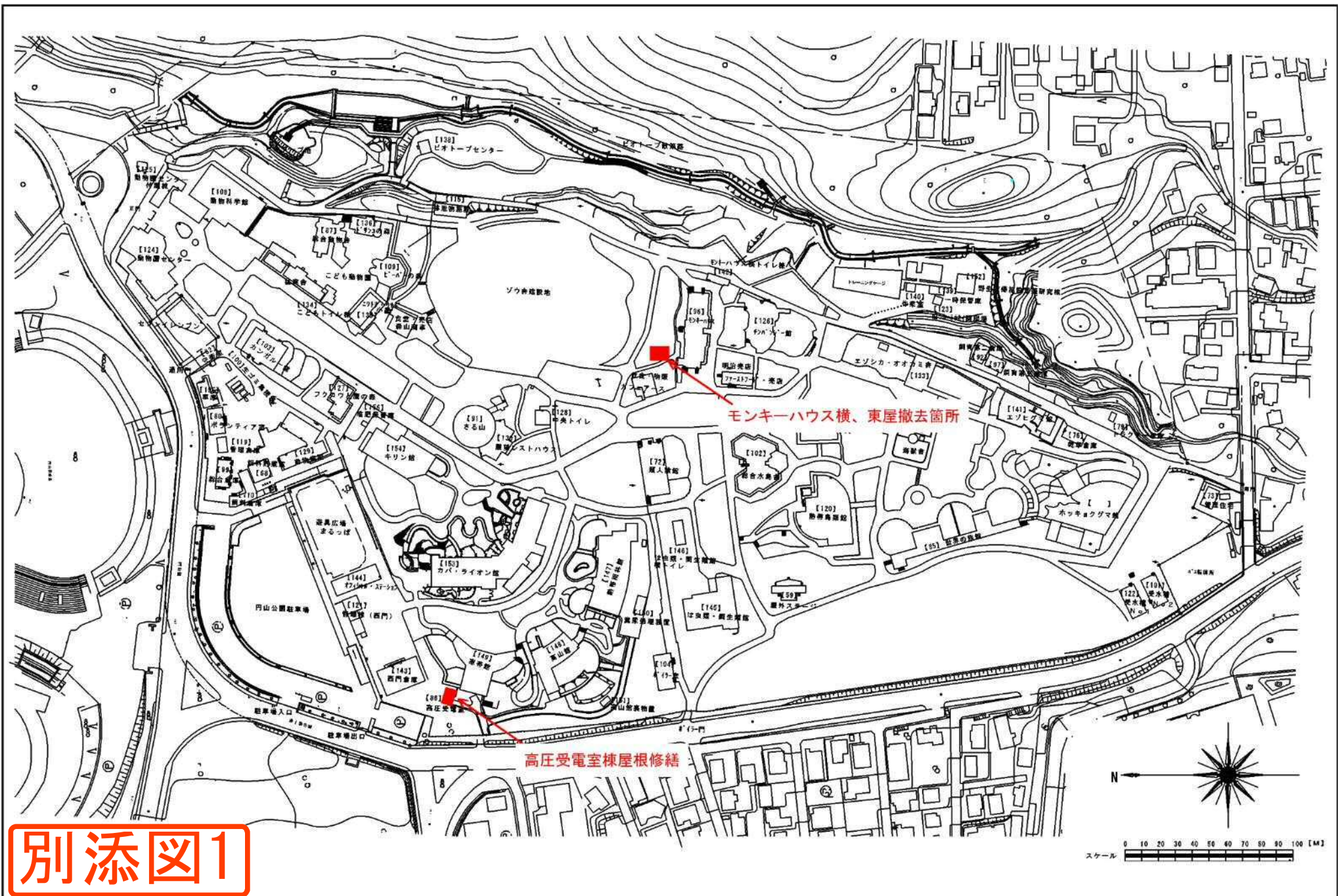
以上の書類については着手後速やかに作成し、各ページを割印、または袋とじにして表紙・裏表紙で割印し、提出すること。

4) その他、委託者の指示するもの

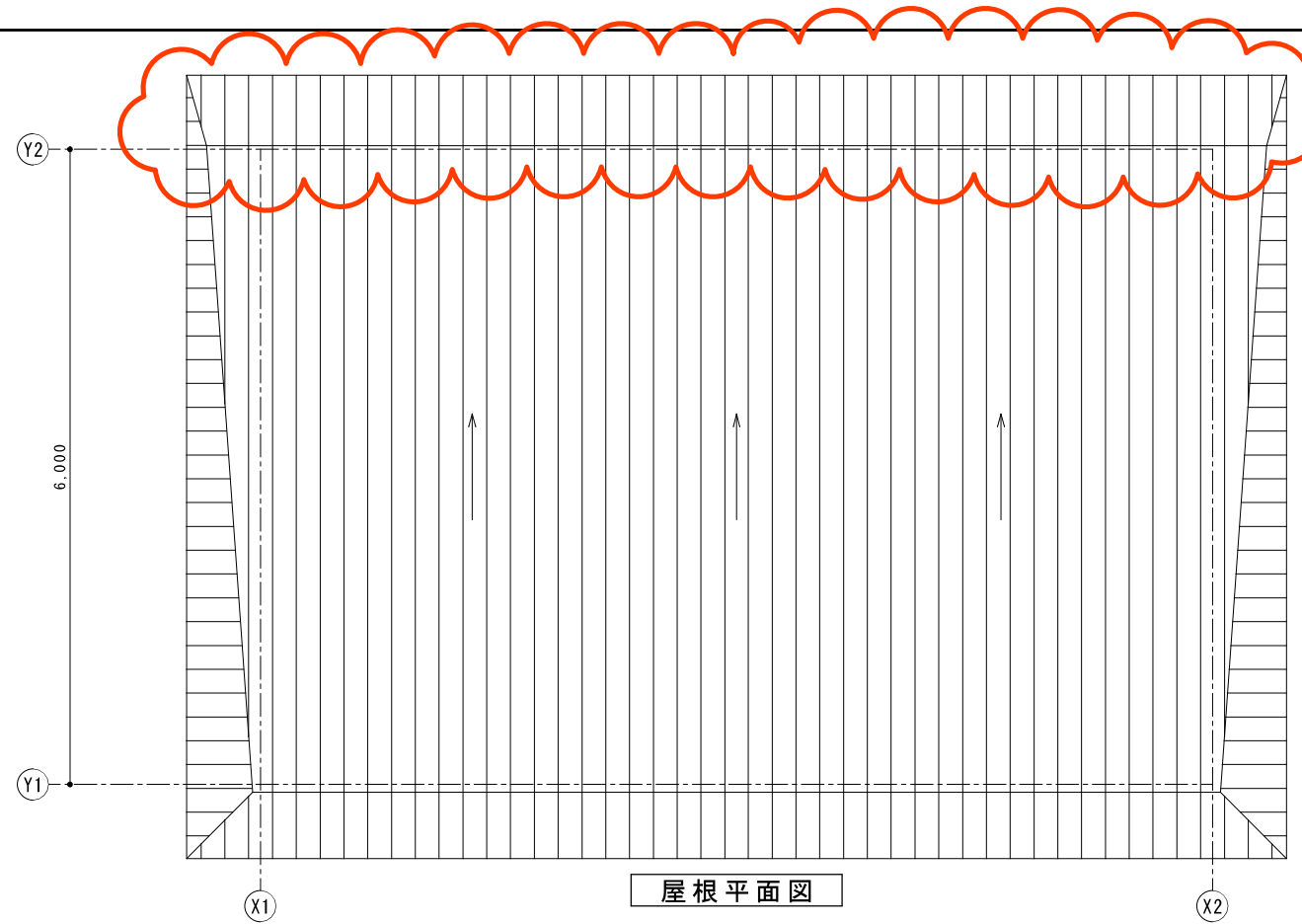
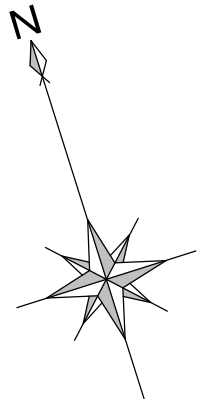
業務が完了した時は、ただちに業務写真帳及び完了届を提出すること。

8 その他

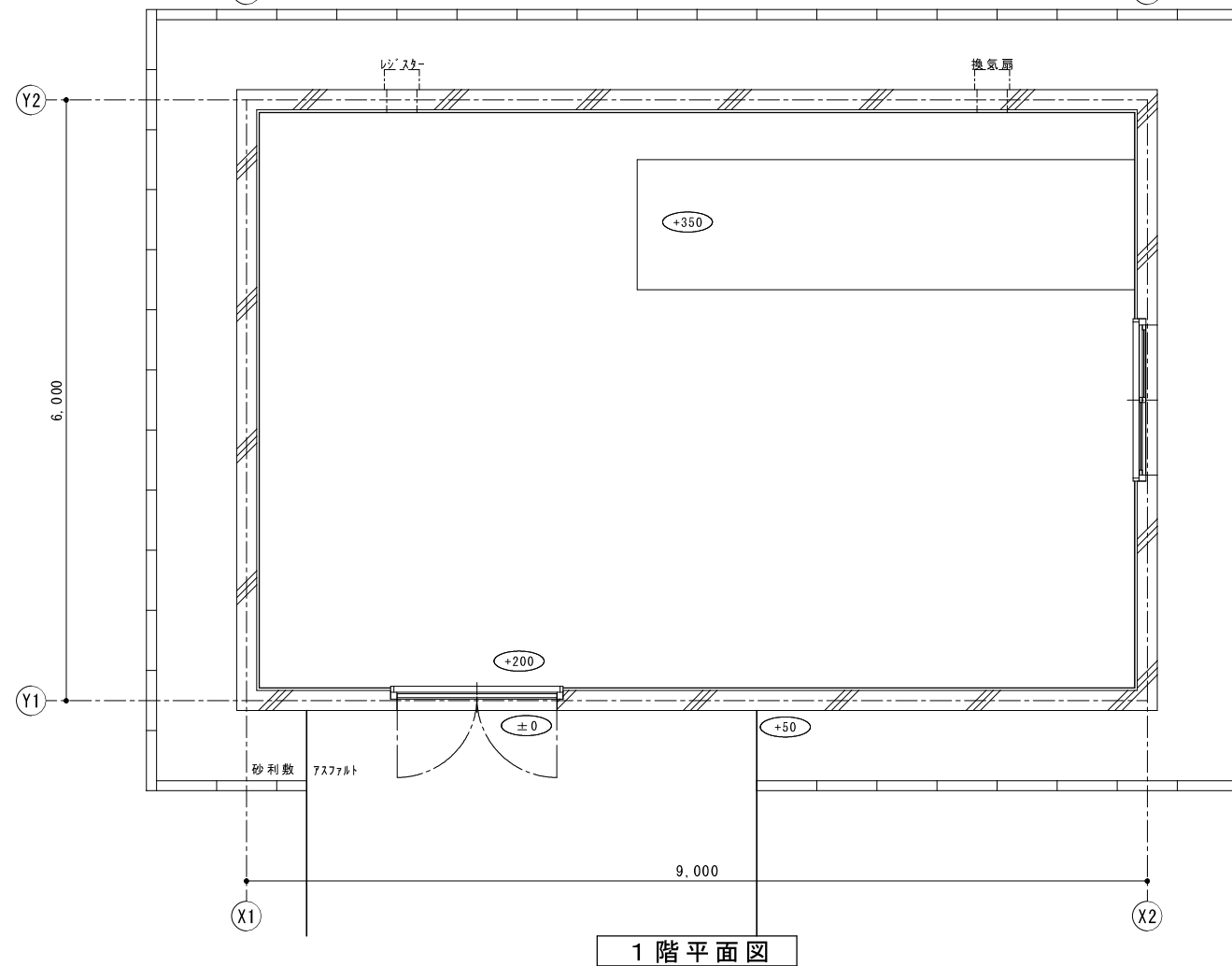
本業務の実施に関しての疑義については、委託者・受託者の双方が協議してこれを処理すること。



円山動物園施設修繕業務位置平面図



修繕か所の現況



別添図2-1

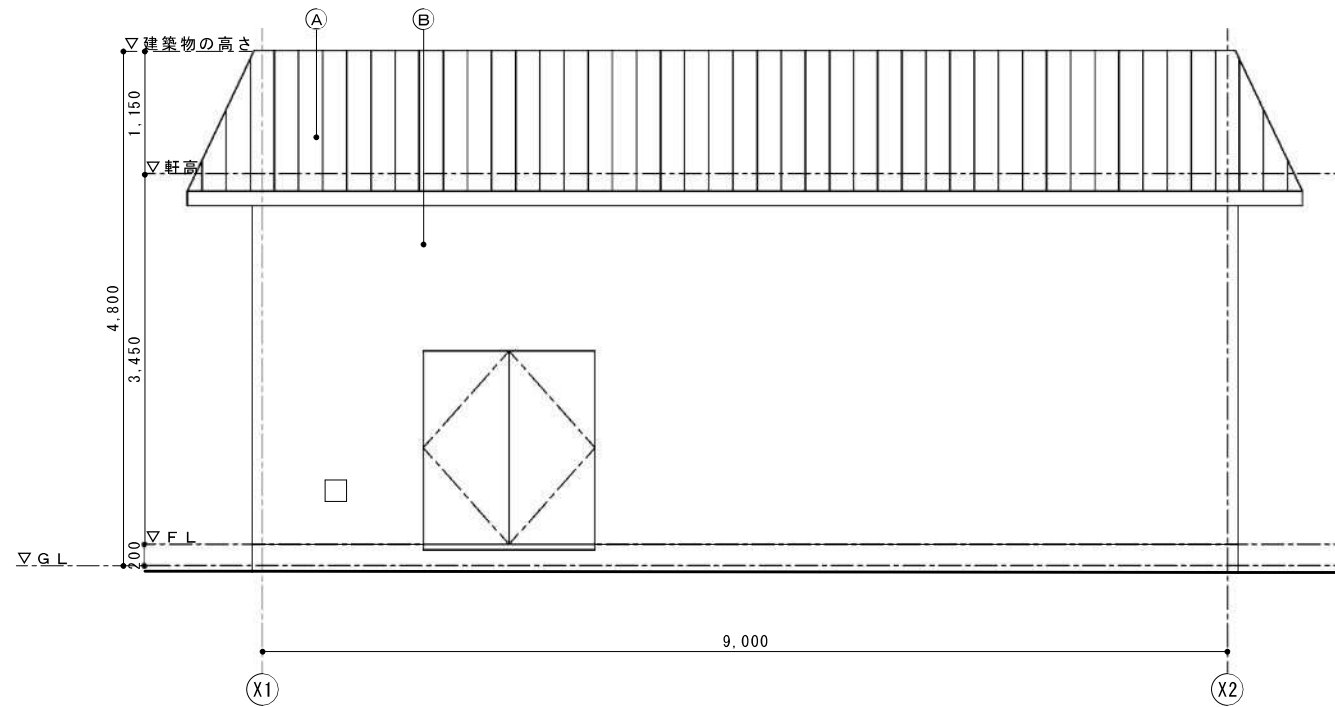
凡例	
	RC壁

○内の数字はGLからの高さを示す

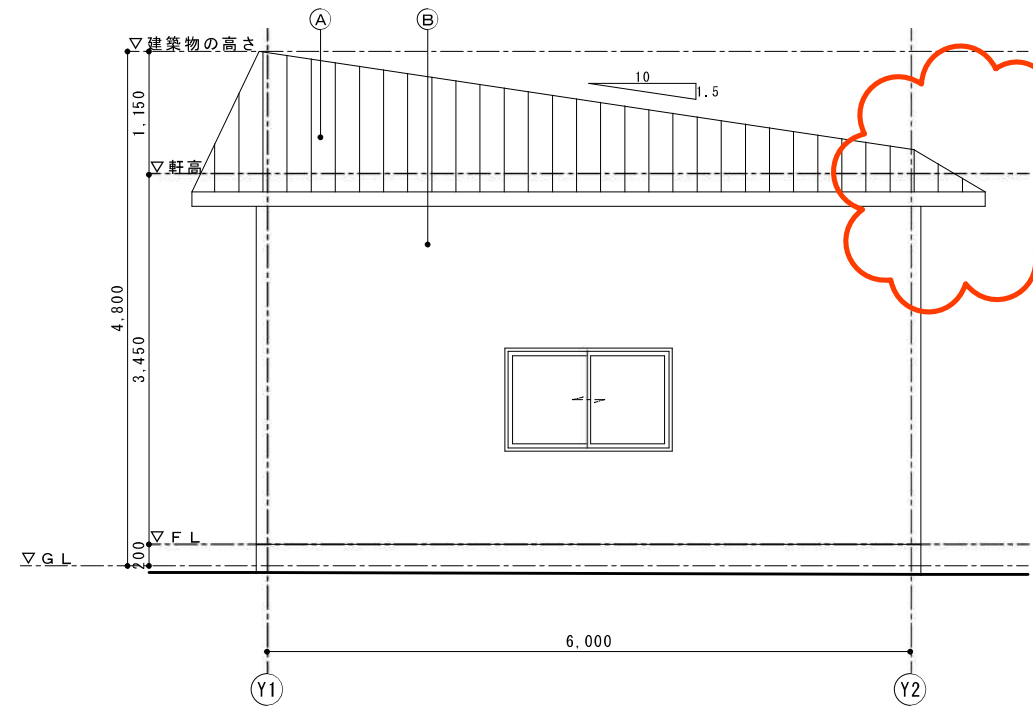
札幌市環境局円山動物園

課名	課長	係長	年月日	工事名
経営管理課			平成21年12月28日 再作成	円山動物園施設修繕業務(高圧受電室棟屋根修繕)
				図面名 平面図

SCALE	A2	01
1/50		02

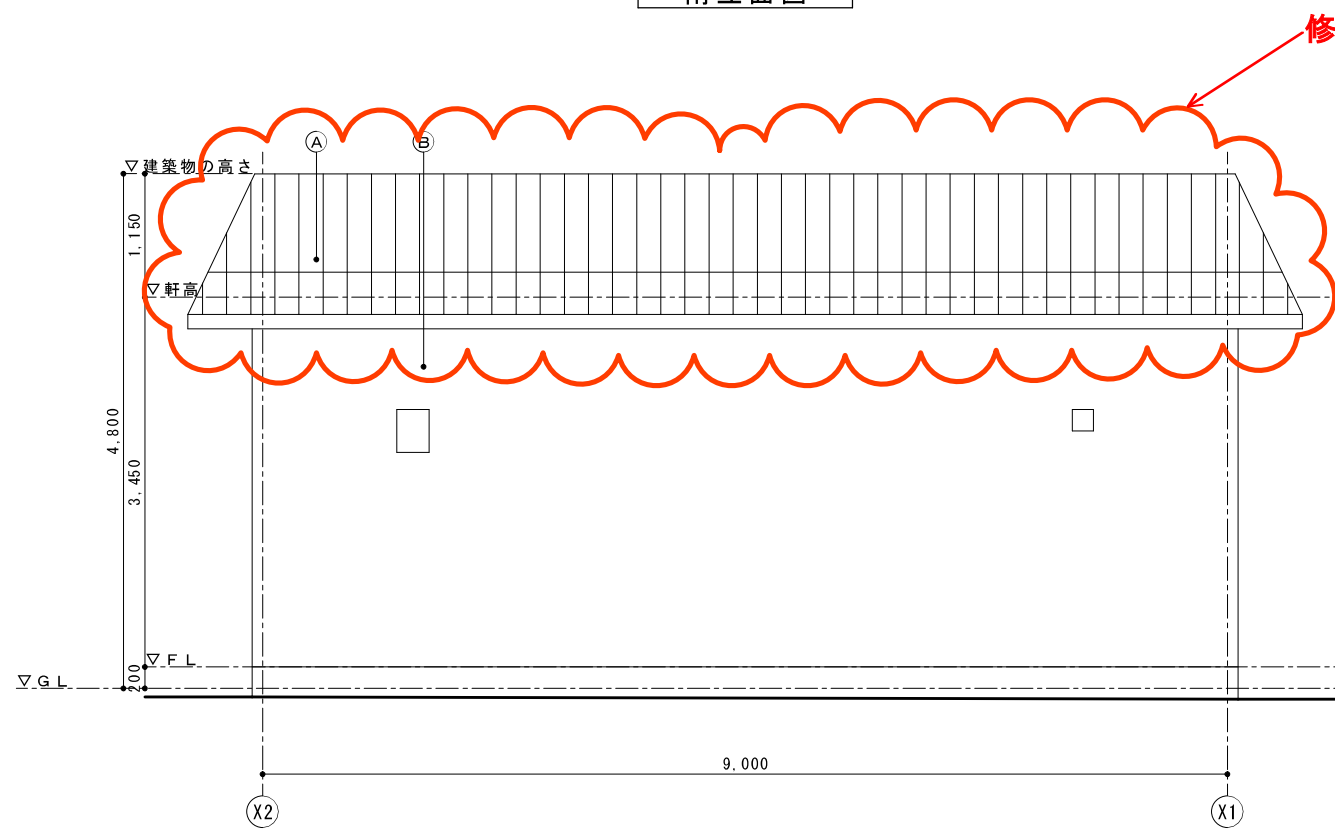


南立面図

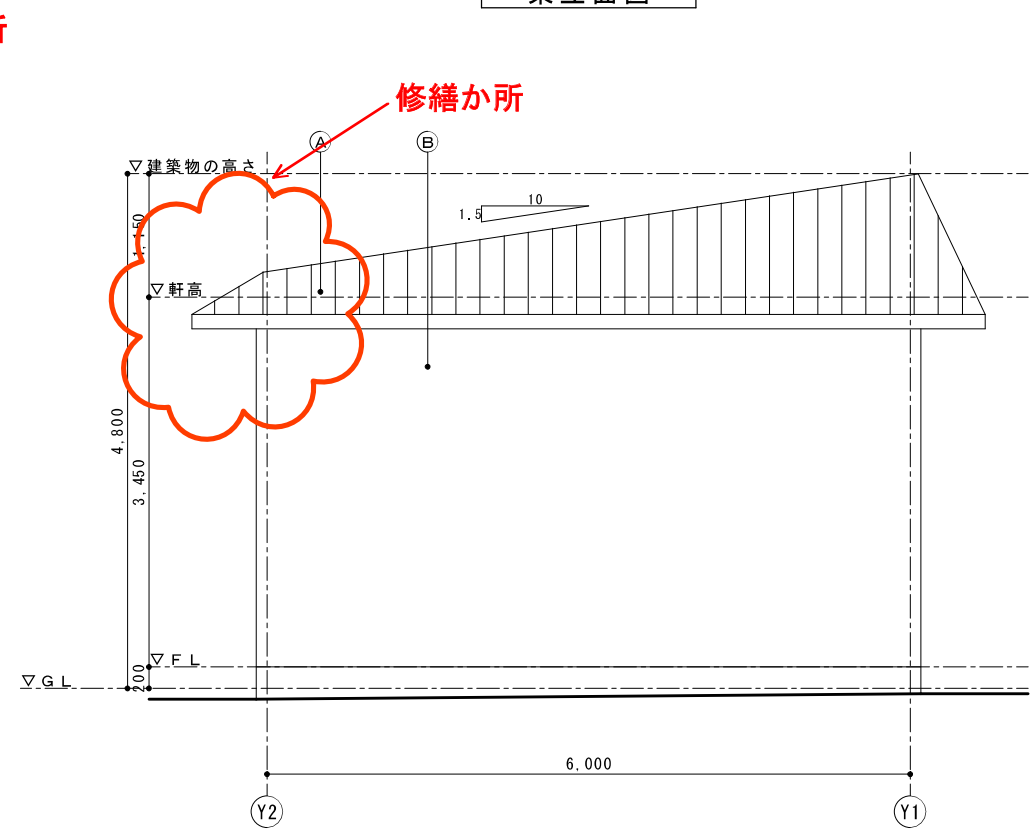


東立面図

修繕か所



北立面図

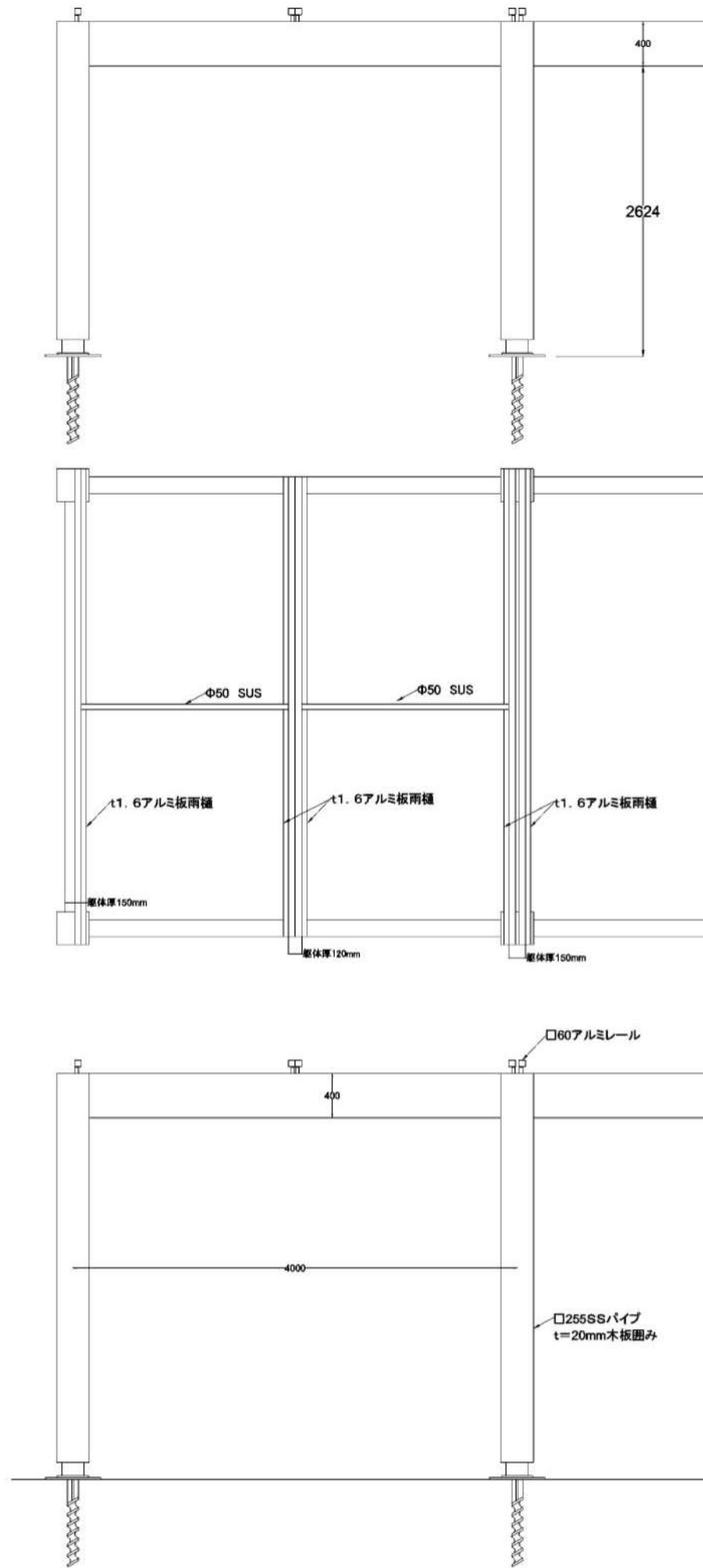


西立面図

修繕か所

別添図2-2

仕上		① 長尺カラー鉄板φ0.35 (中間吊子付)		② コンクリート打放しの上、リシン吹付		年 月 日		工事名		図 番	
札幌市環境局円山動物園		課 名		課 長		係 長		平成21年12月28日 再作成		円山動物園高圧受電室	
		経 営 管 理 課						図面名		SCALE A2 1/50	
								立面図		02 / 02	



別添図3