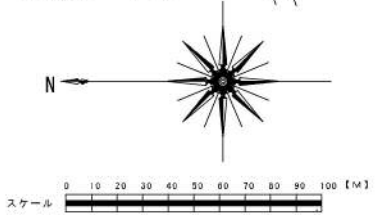


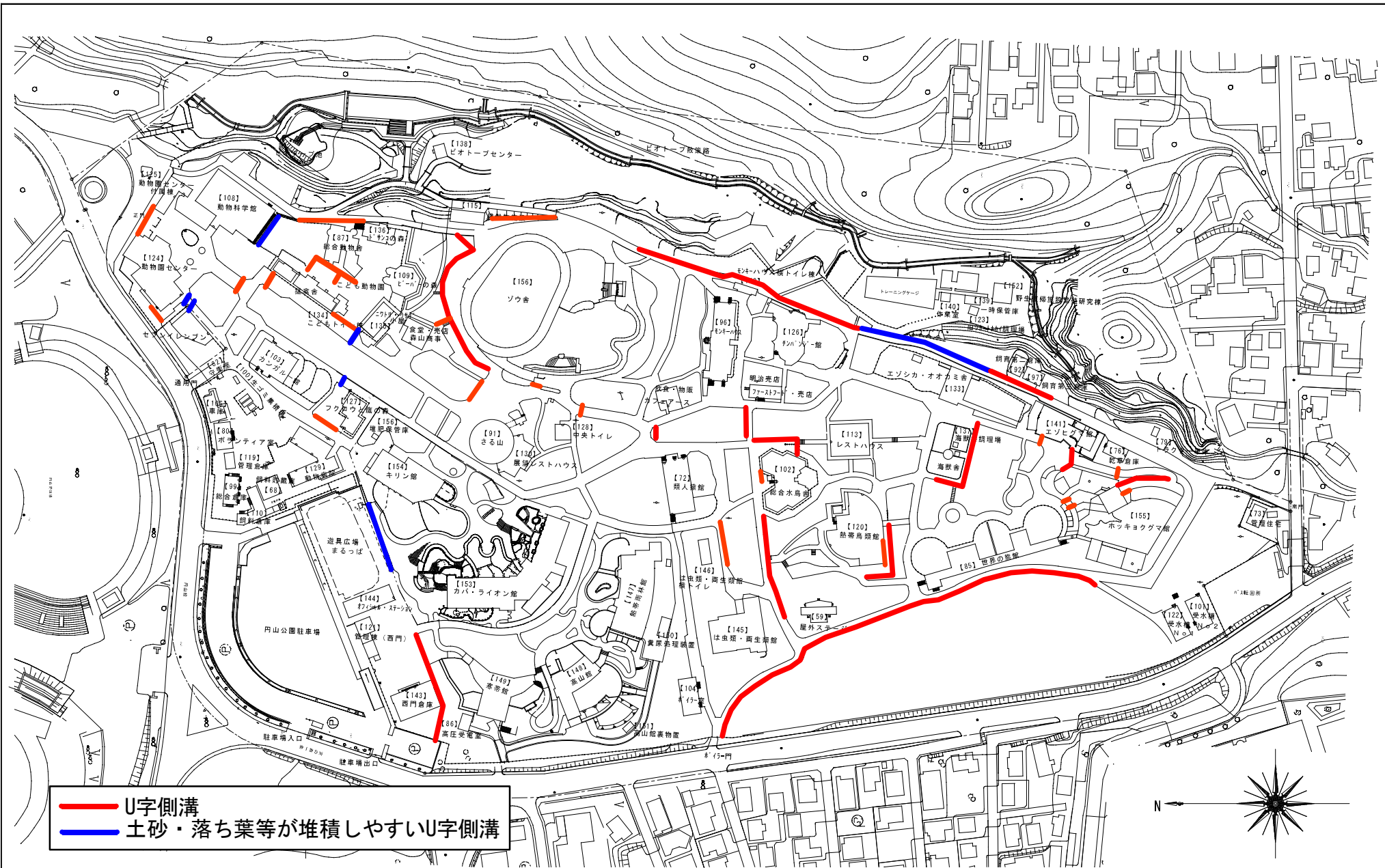
管理住宅

※建物は除く

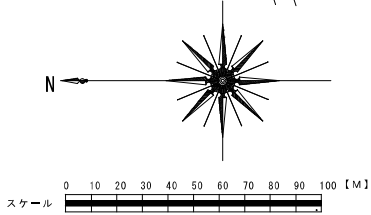
工事区域
 工事区域内は10/31（予定）
 まで清掃区域から除く

円山動物園緑地等維持管理業務 参考図（別添図1 清掃区域）

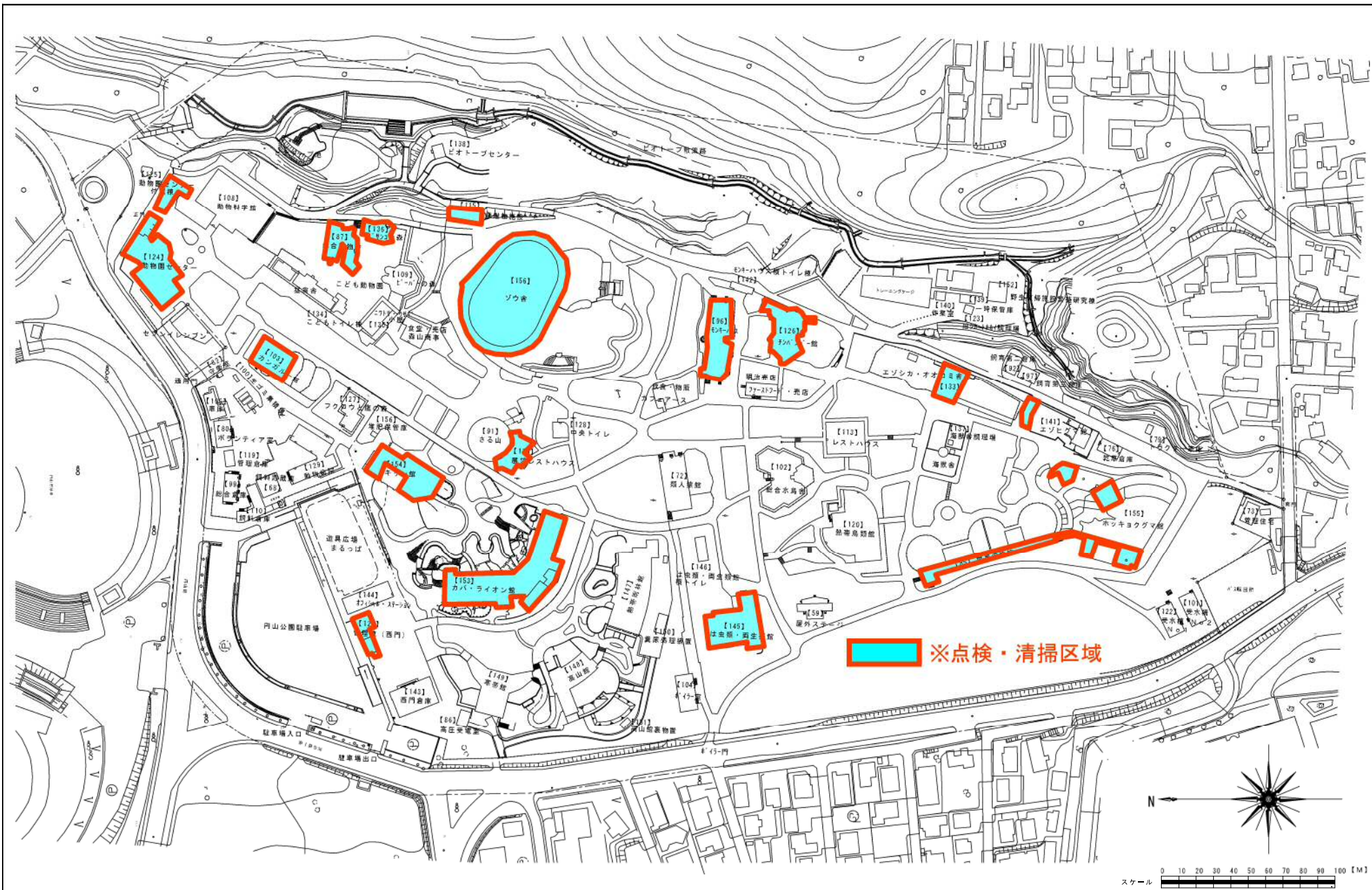




— U字側溝
— 土砂・落ち葉等が堆積しやすいU字側溝



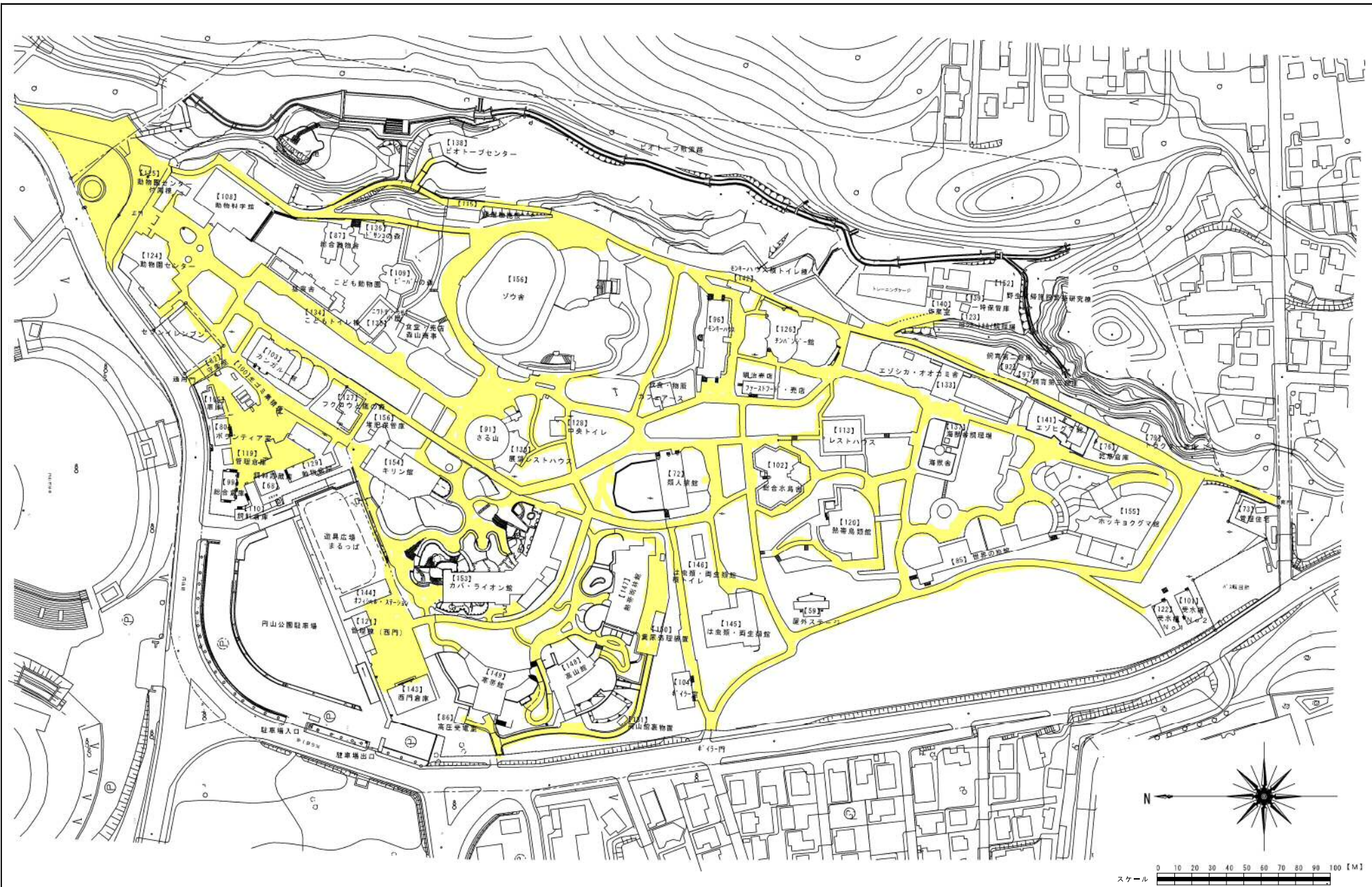
円山動物園緑地等維持管理業務 参考図 (別添図2 U字側溝清掃区域)



円山動物園緑地等維持管理業務 参考図 (別添図3 施設屋上点検・清掃区域)



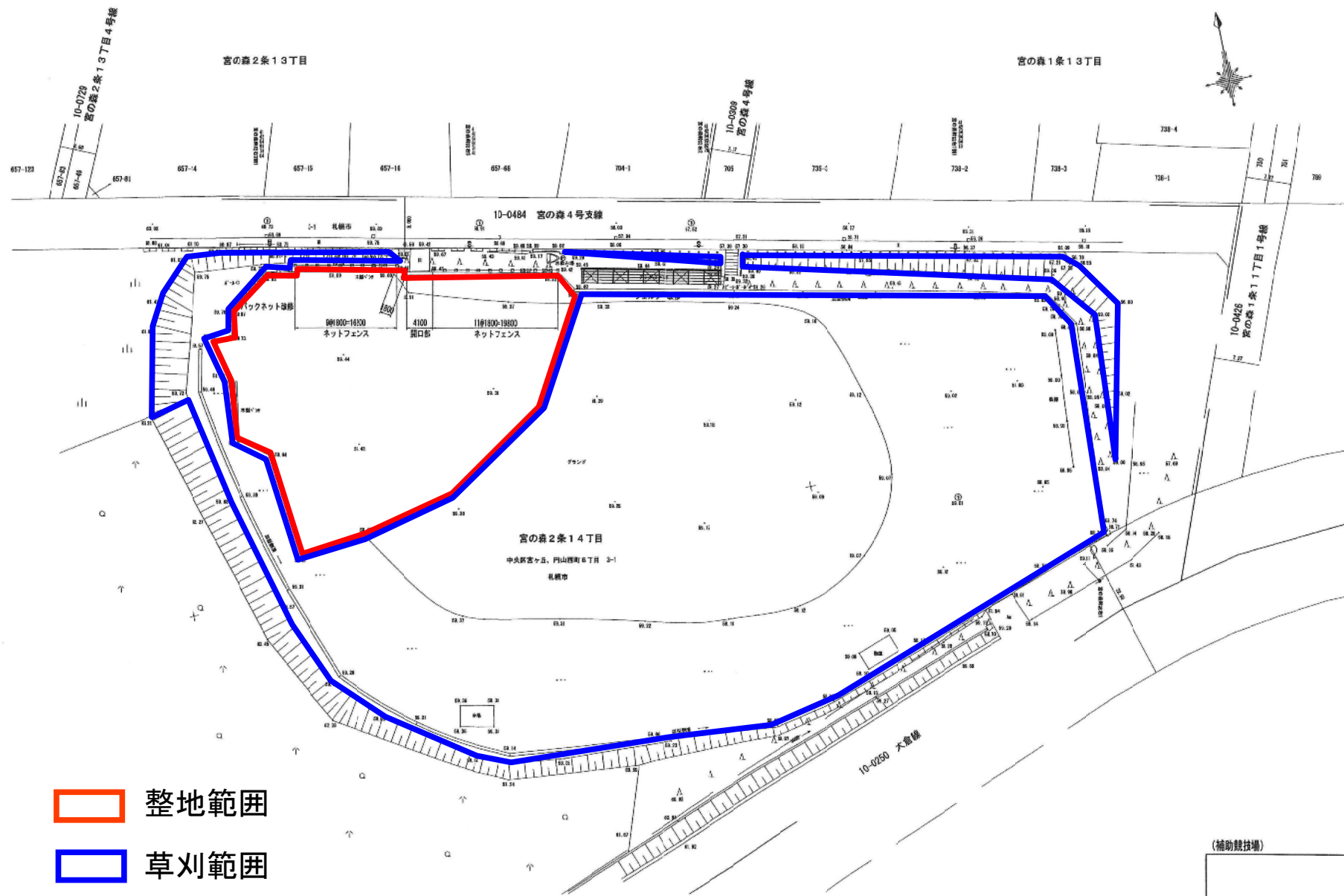
円山動物園緑地等維持管理業務 参考図 (別添図4 草刈区域)



円山動物園緑地等維持管理業務 参考図（別添図5 除雪区域）

平面計画図

A1 1/300
A2 1/600



円山動物園緑地等維持管理業務 参考図 (別添図6 円山動物園駐車場整備区域)