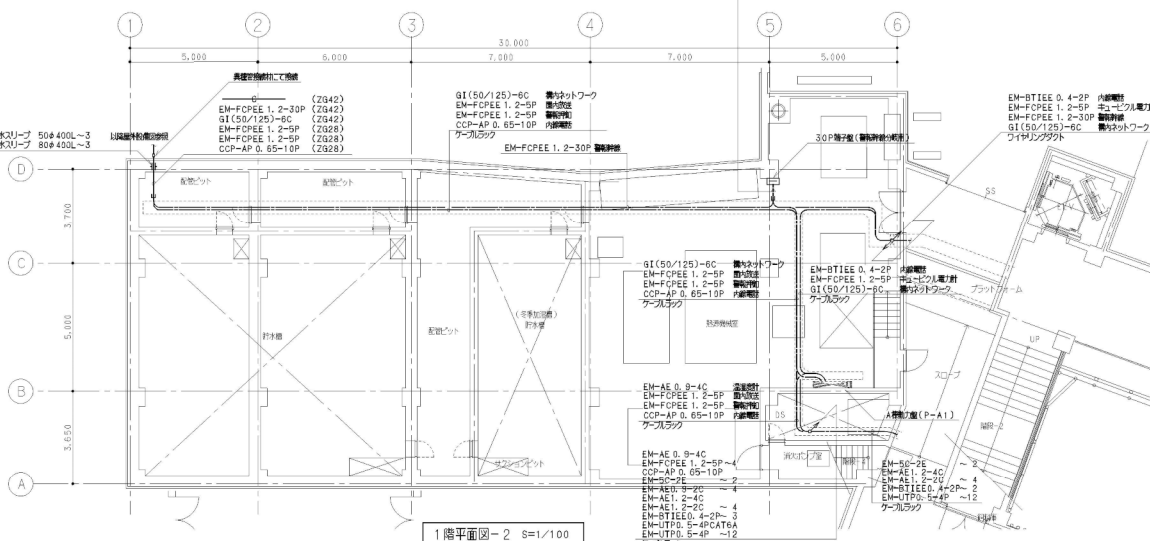
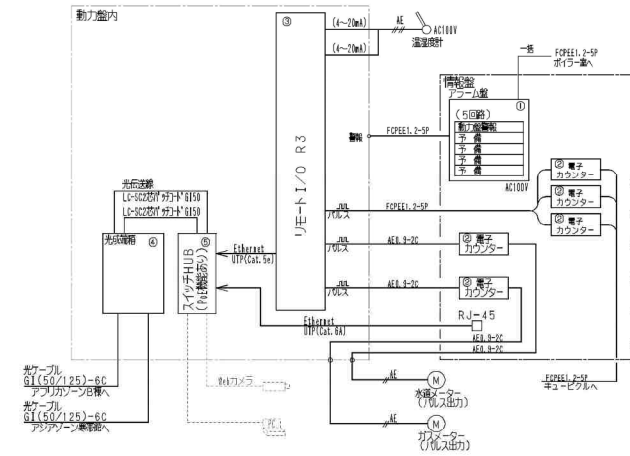
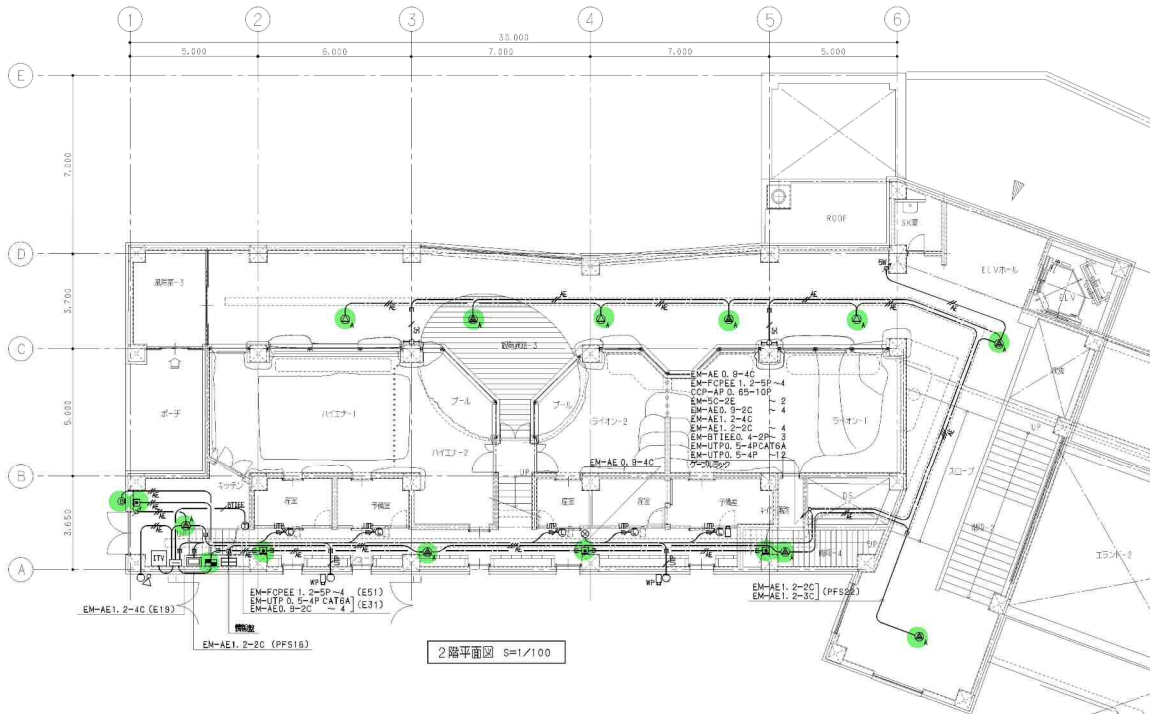


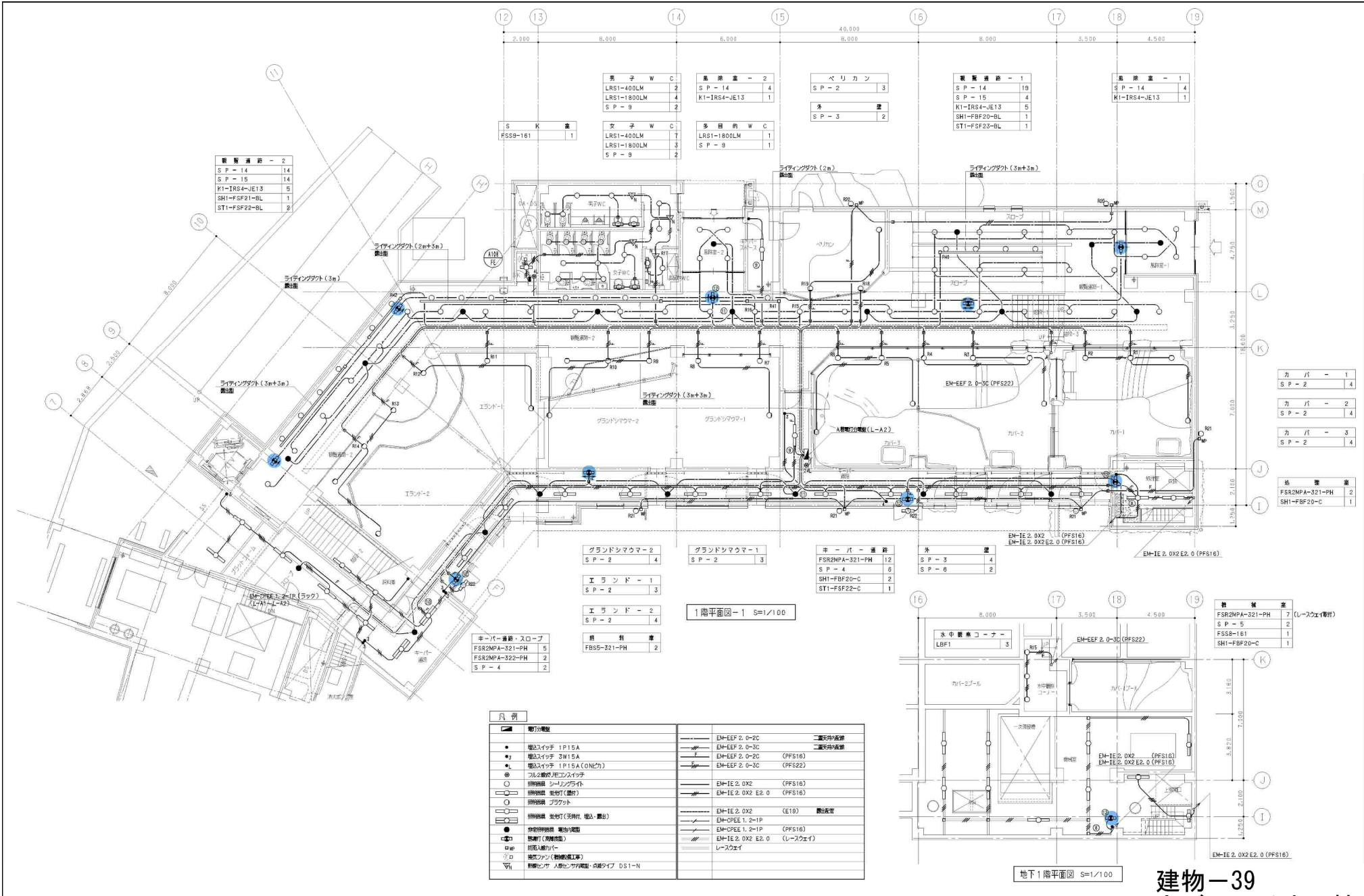
記号	説明	備考	別注
TV	1TV受信機		特殊機使用、取扱はT社による。
Ⓚ	放送用ワークデスク 屋内(機組立(外部機))	→	EM-UTPO. 5-4P (二重付設備)
Ⓚ	録音用ワークデスク 屋内(機組立(外部機))	→	EM-UTPO. 5-4P(PFS16) (LW/VL配管)
Ⓚ	監視カメラ (監視機)	→	
○	階層エレベーター (10) CATSE 手動P	→	EM-AE1. 2-2C (二重付設備)
○	階層エレベーター	→	EM-AE1. 2-2C(PFS16) (LW/VL配管)
Ⓚ	防音用防音カーブ	→	EM-AE1. 2-3C (二重付設備)
Ⓚ	防音用防音カーブ	→	EM-AE1. 2-4C (二重付設備)
Ⓚ	天井スピーカー (音放音機) ※4ヶ所設置	→	EM-AE1. 2-4C (PFS16) (LW/VL配管)
Ⓚ	天井スピーカー (音放音機) ※4ヶ所設置	→	EM-AE1. 2-4C (PFS16) (LW/VL配管)
Ⓚ	高級スピーカー (音放音機) 30W	→	
Ⓚ	アンプ用電源 増設 1W	→	EM-BTIEE. 4-2P (二重付設備)
Ⓚ	アンプ用電源 増設 3W	→	EM-BTIEE. 4-2P(PFS16) (LW/VL配管)
Ⓚ	アンプ用電源 増設 5W	→	
○	ワイヤレスLANアンテナ (無線)	→	EM-SC-2E (二重付設備)
○	無線LANアンテナ	→	EM-SC-2E(PFS16) (LW/VL配管)
Ⓚ	設備機器 (電機機材等、取扱機材、取扱機材) 30P		
Ⓚ	設備機器 (電機機材等、取扱機材、取扱機材) 30P		
Ⓚ	エレベーター (11)		
Ⓚ	エレベーター (11)		
Ⓚ	エレベーター (11)		
Ⓚ	エレベーター (11)		
Ⓚ	エレベーター (11)		
Ⓚ	エレベーター (11)		
Ⓚ	エレベーター (11)		
Ⓚ	エレベーター (11)		
Ⓚ	エレベーター (11)		
Ⓚ	エレベーター (11)		

建物-39  
カバ・ライオン館  
(非常警報設備)



- ①: アラームユニット5台 (消防警報出力タイプ) (有線電話 ARG 5R 同製品)
- ②: 電子カウンター (オムロン H7CX-A-A-N 同製品)
- ③: リモートI/O (オムロン山陽電機 R3 同製品)
  - 取付ベース(ゼロカット) ... 1台 (200V対応-85%) (同製品)
  - 電源カード ... 1台 (200V対応-85%) (同製品)
  - 電源カード(400V対応) ... 1台 (200V対応-85%) (同製品)
  - 制御(入力入出力) ... 1台 (200V対応-85%) (同製品)
  - 接入力(16点) ... 1台 (200V対応-85%) (同製品)
  - 通信電圧入力カード(16点) ... 1台 (200V対応-85%) (同製品)
- ④: 形取型 (日本工業 SPU-SA6-SC 同製品) 型取型
- ⑤: スイッチHUB (リソニックPN2805B 同製品)
  - 5ポート (100BASE) (有線LAN) ... 1台
  - 8ポート (100BASE) (有線LAN) ... 2台

凡例	符号	説明	機器の設置位置を記載した記号
(IT)	IT設備		機器の設置位置を記載した記号
○	通信ポートワークアラウンド (有線LAN用)	---LINE	EM-UTPO.5-4P (二重非接触)
○	通信ポートワークアラウンド (無線LAN用)	---LINE	EM-UTPO.5-4P(PFS16) (100V対応)
○	監視カメラ (映像)	---	EM-AE1.2-2C (二重非接触)
○	監視カメラ (音声)	---	EM-AE1.2-2C(PFS16) (100V対応)
○	監視カメラ (映像・音声)	---	EM-AE1.2-3C (二重非接触)
○	監視カメラ (映像・音声・温度)	---	EM-AE1.2-4C (二重非接触)
○	監視カメラ (映像・音声・温度・湿度)	---	EM-AE1.2-4C(PFS16) (100V対応)
○	監視カメラ (映像・音声・温度・湿度・気圧)	---	EM-BTIEE.4-2P (二重非接触)
○	監視カメラ (映像・音声・温度・湿度・気圧・照度)	---	EM-BTIEE.4-2P(PFS16) (100V対応)
○	監視カメラ (映像・音声・温度・湿度・気圧・照度・PM2.5)	---	EM-SC-2E (二重非接触)
○	監視カメラ (映像・音声・温度・湿度・気圧・照度・PM2.5・CO2)	---	EM-SC-2E(PFS16) (100V対応)
○	監視カメラ (映像・音声・温度・湿度・気圧・照度・PM2.5・CO2・超音波)	---	
○	監視カメラ (映像・音声・温度・湿度・気圧・照度・PM2.5・CO2・超音波・加速度)	---	
○	監視カメラ (映像・音声・温度・湿度・気圧・照度・PM2.5・CO2・超音波・加速度・角速度)	---	
○	監視カメラ (映像・音声・温度・湿度・気圧・照度・PM2.5・CO2・超音波・加速度・角速度・磁気)	---	
○	監視カメラ (映像・音声・温度・湿度・気圧・照度・PM2.5・CO2・超音波・加速度・角速度・磁気・電磁気)	---	
○	監視カメラ (映像・音声・温度・湿度・気圧・照度・PM2.5・CO2・超音波・加速度・角速度・磁気・電磁気・電圧)	---	
○	監視カメラ (映像・音声・温度・湿度・気圧・照度・PM2.5・CO2・超音波・加速度・角速度・磁気・電磁気・電圧・電流)	---	
○	監視カメラ (映像・音声・温度・湿度・気圧・照度・PM2.5・CO2・超音波・加速度・角速度・磁気・電磁気・電圧・電流・電圧変動)	---	
○	監視カメラ (映像・音声・温度・湿度・気圧・照度・PM2.5・CO2・超音波・加速度・角速度・磁気・電磁気・電圧・電流・電圧変動・電圧変動率)	---	
○	監視カメラ (映像・音声・温度・湿度・気圧・照度・PM2.5・CO2・超音波・加速度・角速度・磁気・電磁気・電圧・電流・電圧変動・電圧変動率・電圧変動率変動率)	---	
○	監視カメラ (映像・音声・温度・湿度・気圧・照度・PM2.5・CO2・超音波・加速度・角速度・磁気・電磁気・電圧・電流・電圧変動・電圧変動率・電圧変動率変動率・電圧変動率変動率変動率)	---	



# 建物-39 カバ・ライオン館 (誘導灯)

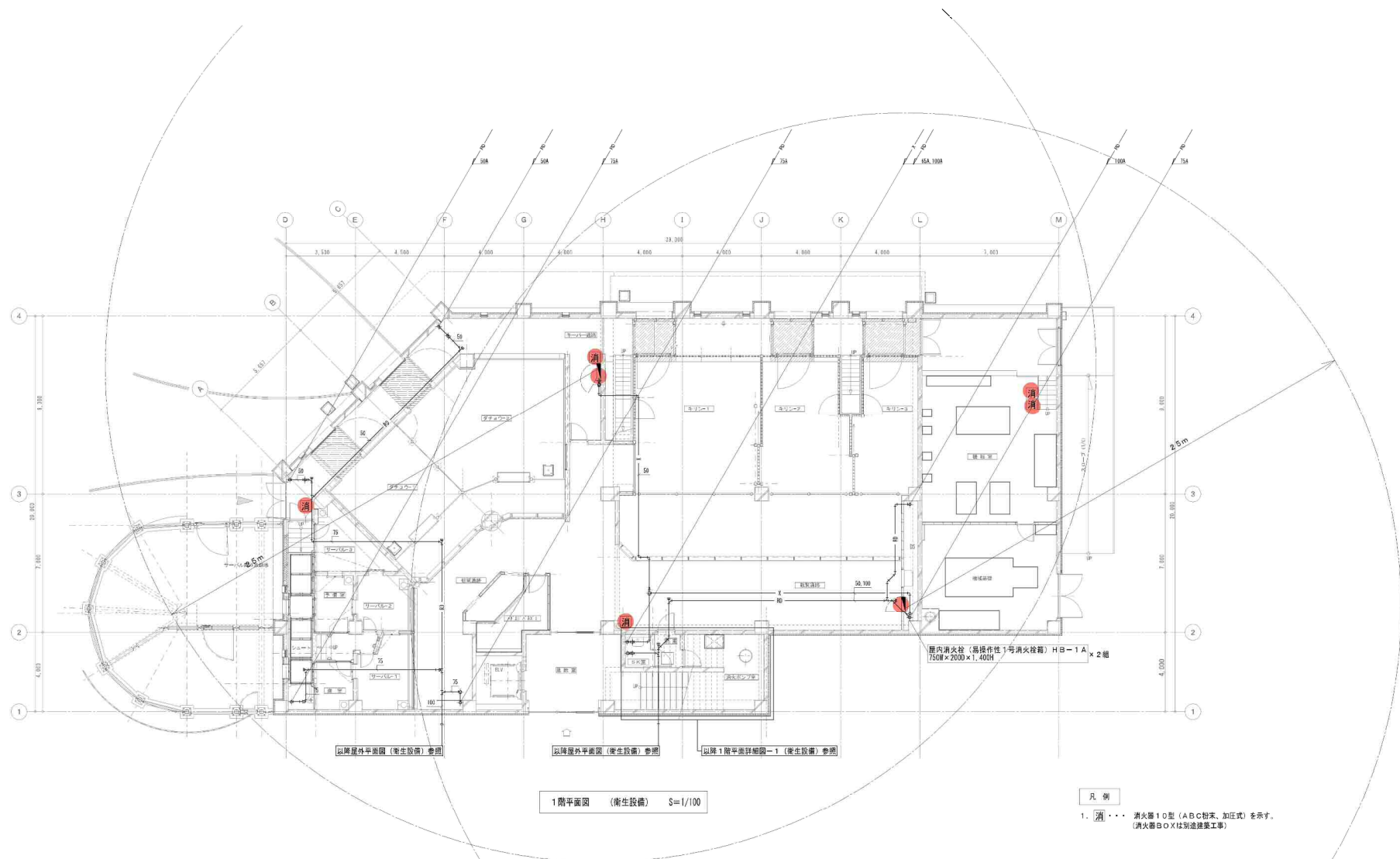
一級建築士事務所  
株式会社 ビーゴーイング

北海道事務所 (石) 114号  
一級建築士登録 第5382号  
登録2級一級建築士登録 第19号  
鈴木 哲 編

APPR. BY \_\_\_\_\_ CHKD. BY \_\_\_\_\_ CHKD. BY \_\_\_\_\_ DRAWN. BY \_\_\_\_\_ DATE H25-4  
SCALE A1 1/100 図面名 A棟地階平面図-1  
A2 1/200

地下1階平面図 S=1/100





1階平面図 (衛生設備) S=1/100

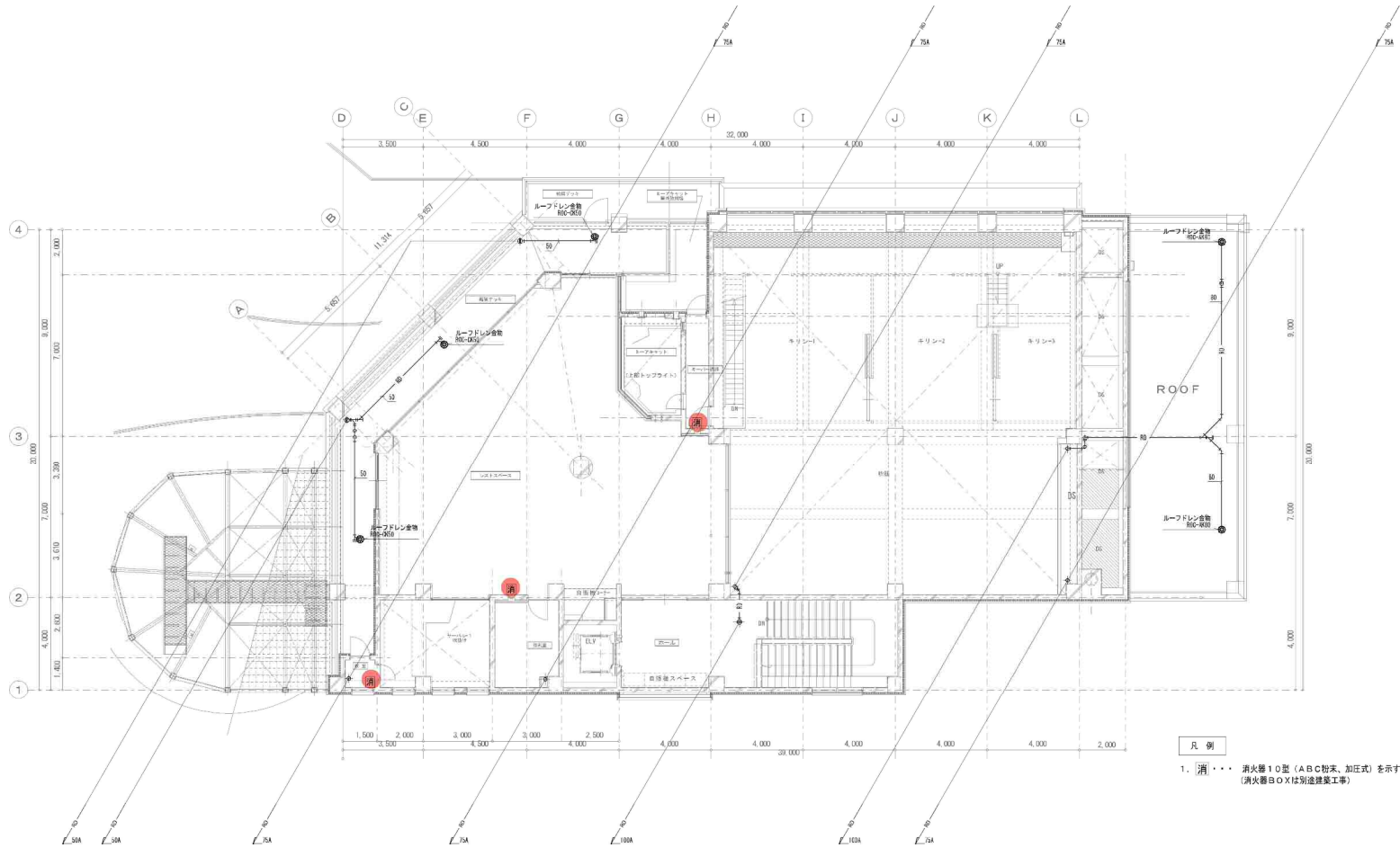
- 凡例
- 消火器 10型 (ABC粉末、加圧式) を示す。  
(消火器B○Xは別途建築工事)

各設備記号凡例

— P —	直圧給水管 (屋外)	水道用ポリエチレン二層管	— 通 —	気 管	硬質ポリ塩化ビニル管 (V P)
— EP —	直圧給水管 (屋外)	水道用ポリエチレン管	— MP —	排 水 管	硬質ポリ塩化ビニル管 (V P)
— — —	直圧給水管 (屋内)	一般配管用ステンレス鋼管 (協管式)	— VU —	排 水 管	硬質ポリ塩化ビニル管 (V U)
— HVP —	直圧給水管 (コンクリート埋設部)	耐薬品性硬質ポリ塩化ビニル管 (HVP)	— X —	消 火 管	配管用炭素鋼管 (白)
— I —	給 湯 管	一般配管用ステンレス鋼管 (協管式)	— R —	冷 媒 配 管	リン酸銅鋼線目巻管
— — —	汚 水 ・ 雑 排 水 管	硬質ポリ塩化ビニル管 (V P)	— P LV —	ガス管 (屋内)	硬質強化ビニル被覆鋼管
— H —	雨 水 管	硬質ポリ塩化ビニル管 (V P)	— P —	ガス管 (屋外埋設)	ガス用ポリエチレン管
— B —	水 気 管 (ド レ ン 管)	硬質ポリ塩化ビニル管 (V P)			
— VP —	排 水 管 (屋外)	硬質ポリ塩化ビニル管 (V P)			



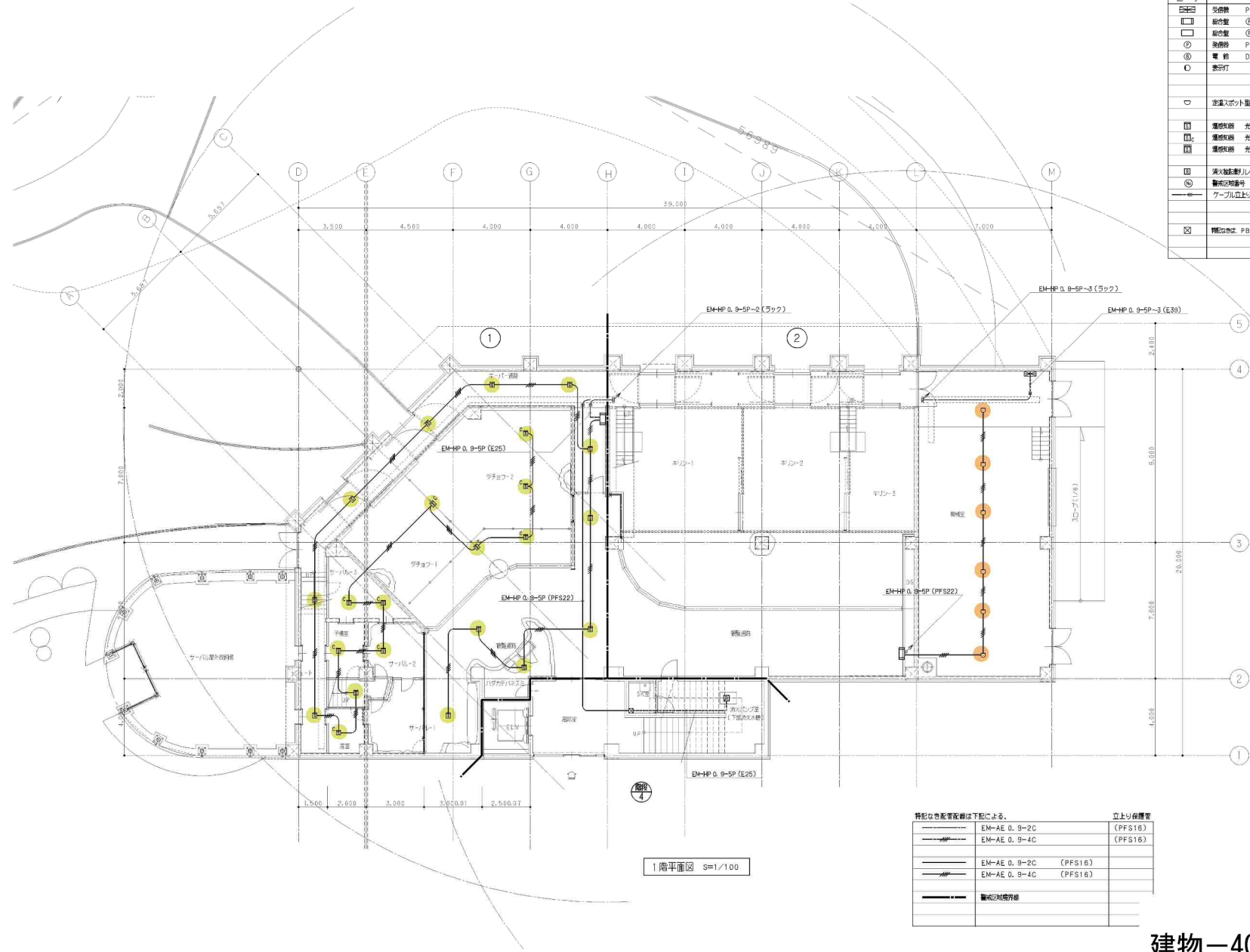
建物-40  
麒麟館  
(消火器・屋内消火栓)



2階平面図（衛生設備） S=1/100

建物-40  
 キリン館  
 （消火器・屋内消火栓）



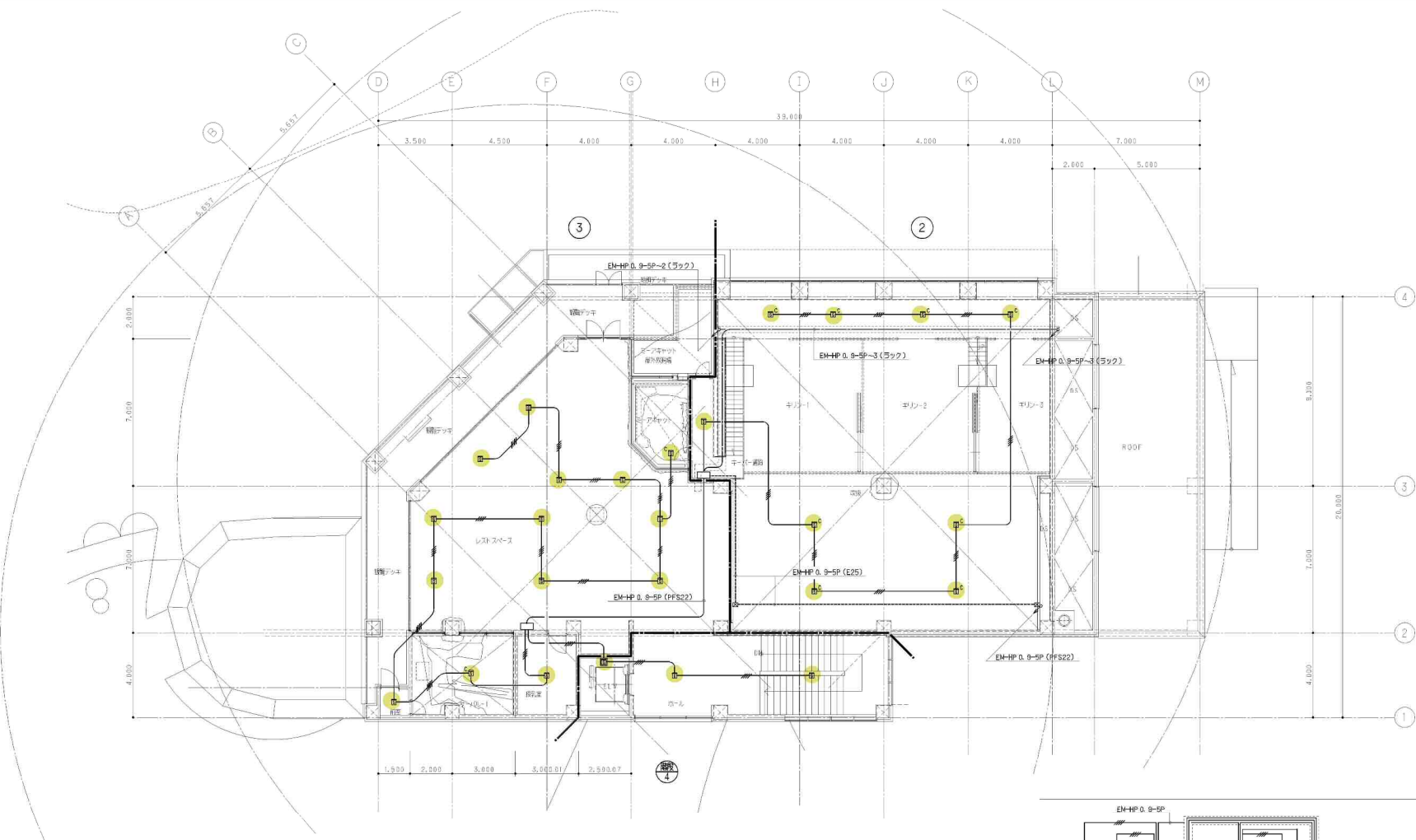


記号	名称	数量
⊕	受信機	P型1級 10回線 自動送受信機付2線
□	通知機	①〇② 内蔵 消火栓組込型
□	通知機	①〇③ 内蔵 単体型
⊕	受信機	P型1級
⊕	電線	DC24V 150φ
○	表示灯	
▽	送受信ポート監視機	1機
⊕	通知機	光電式 2機
⊕	通知機	光電式 2機
⊕	通知機	光電式 2機
⊕	消火栓監視ルー	
⊕	警報区別番号	
→	ケーブル立上り部分配管保護を示す。	
⊕	機器仕様: PB150X150X150 (特注)	

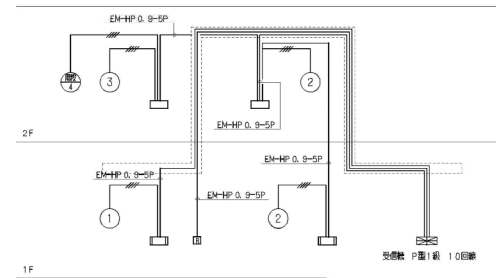
警報区別番号		立上り保護管
———	EM-AE 0.9-2C	(PFS16)
———	EM-AE 0.9-4C	(PFS16)
———	EM-AE 0.9-2C	(PFS16)
———	EM-AE 0.9-4C	(PFS16)
———	警報区別番号線	

1階平面図 S=1/100

建物-40  
 キリン館  
 (自動火災報知設備)



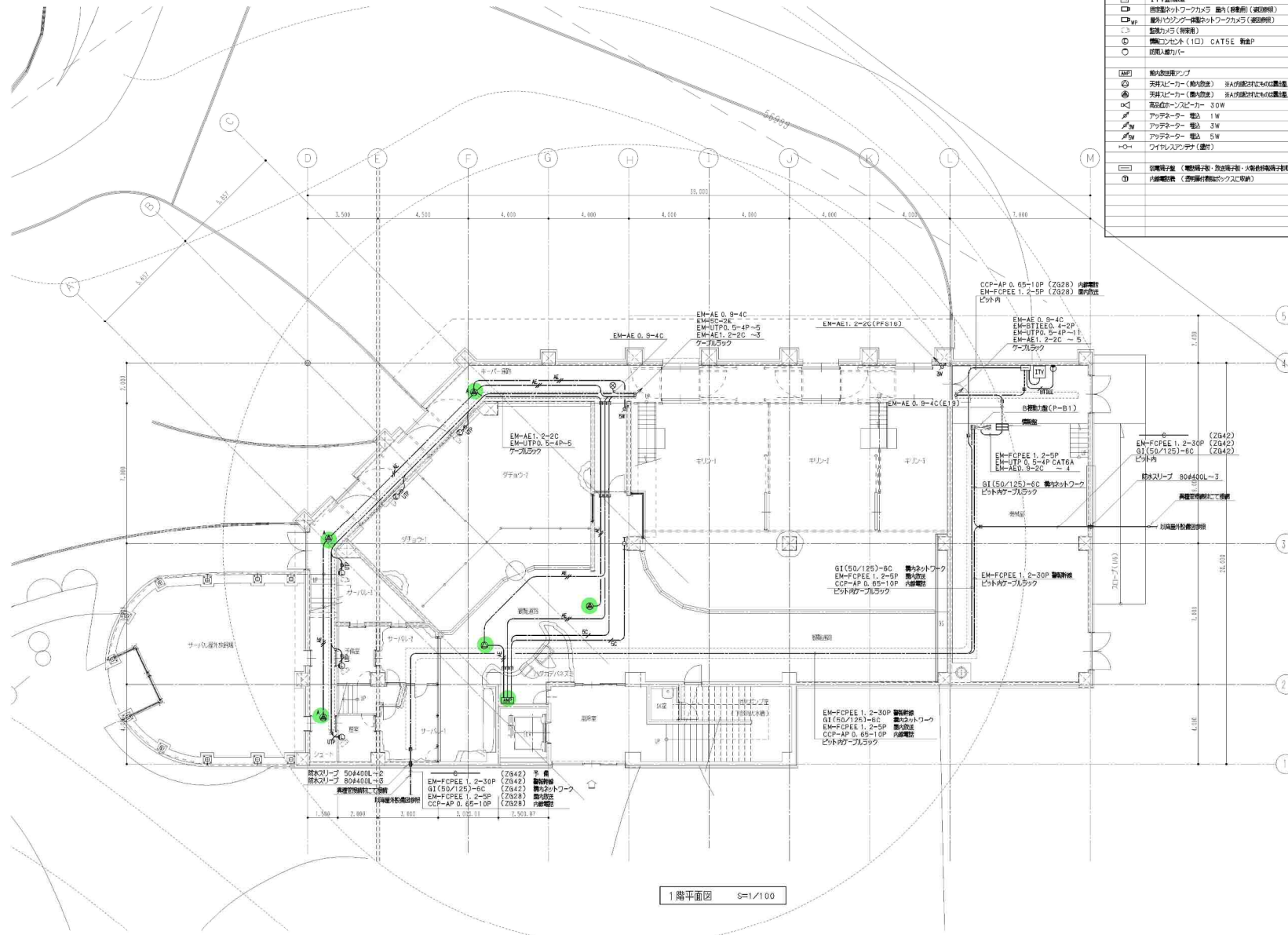
2階平面図 S=1/100



自動火災報知設備系統  
**建物-40**  
**キリン館**  
**(自動火災報知設備)**



凡例	内容	規格	設置場所
□	ITV監視機	—	—
□	防犯ネットワークカメラ (屋内) (監視機)	EM-UTPO. 5-4P	(二重待機室)
□	防犯ネットワークカメラ (屋外) (監視機)	EM-UTPO. 5-4P (PFS16)	(11号機室)
□	監視カメラ (特設機)	—	—
○	無線LANアクセスポイント (ID) CAT5E 無線P	EM-AE1. 2-2C	(二重待機室)
○	防犯カメラ	EM-AE1. 2-2C (PFS16)	(11号機室)
□	防犯カメラケーブル	—	—
□	防犯カメラケーブル	EM-AE1. 2-3C	(二重待機室)
□	天井スピーカ (防犯機)	—	—
□	天井スピーカ (防犯機)	EM-BTIEE0. 4-2P	(二重待機室)
□	天井スピーカ (防犯機)	EM-BTIEE0. 4-2P (PFS16)	(11号機室)
□	高圧コンデンサ 30W	—	—
□	アンプ 1W	EM-5C-2E	(二重待機室)
□	アンプ 3W	EM-5C-2E (PFS16)	(11号機室)
□	アンプ 5W	—	—
□	ワイヤレスLANアクセスポイント	—	—



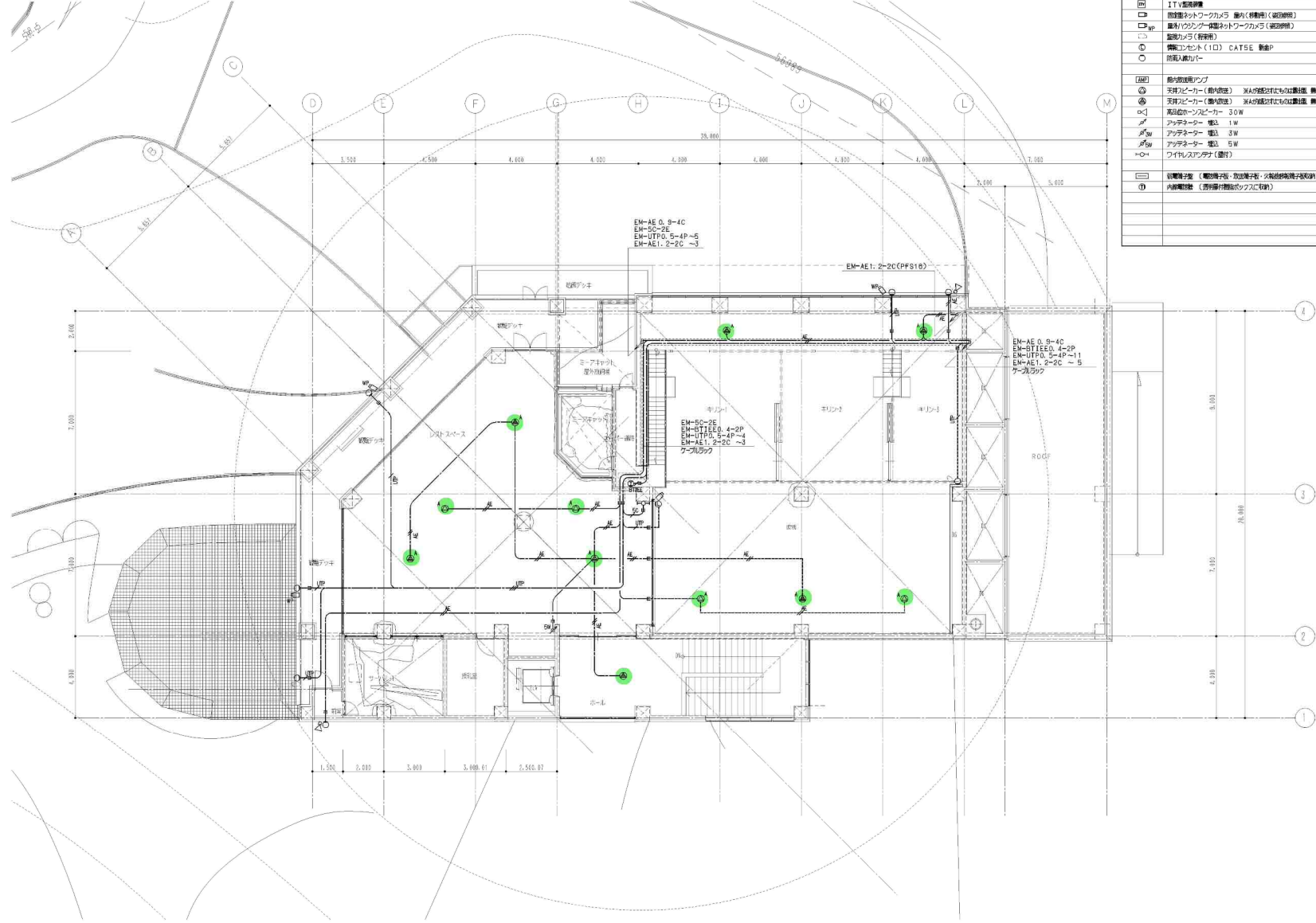
1階平面図 S=1/100

建物-40  
 キリン館  
 (非常警報設備)

5000

凡例

凡例		特記事項あり 記載してある。
□	ITV監視機器	EM-UTP0. 5-4P (二重天井内蔵)
□	防犯ネットワークカメラ (昼夜/移動/静止) (防犯監視)	EM-UTP0. 5-4P (PFS16) (天井内蔵)
□	防犯ネットワークカメラ (防犯監視)	EM-AE1. 2-2C (二重天井内蔵)
□	防犯カメラ (防犯監視)	EM-AE1. 2-2C (PFS16) (天井内蔵)
○	無線LANアクセスポイント (ID) CAT5E 無線P	EM-AE1. 2-3C (二重天井内蔵)
○	防犯カメラカバー	EM-5C-2E (二重天井内蔵)
○	防犯カメラカバー	EM-5C-2E (PFS16) (天井内蔵)
⊕	天井内蔵用ケーブル	
⊕	天井内蔵用ケーブル (天井内蔵)	
⊕	天井内蔵用ケーブル (天井内蔵)	
⊕	天井内蔵用ケーブル (天井内蔵)	
⊕	天井内蔵用ケーブル (天井内蔵)	
⊕	天井内蔵用ケーブル (天井内蔵)	
⊕	天井内蔵用ケーブル (天井内蔵)	
⊕	天井内蔵用ケーブル (天井内蔵)	
⊕	天井内蔵用ケーブル (天井内蔵)	
⊕	天井内蔵用ケーブル (天井内蔵)	



2階平面図 S=1/100

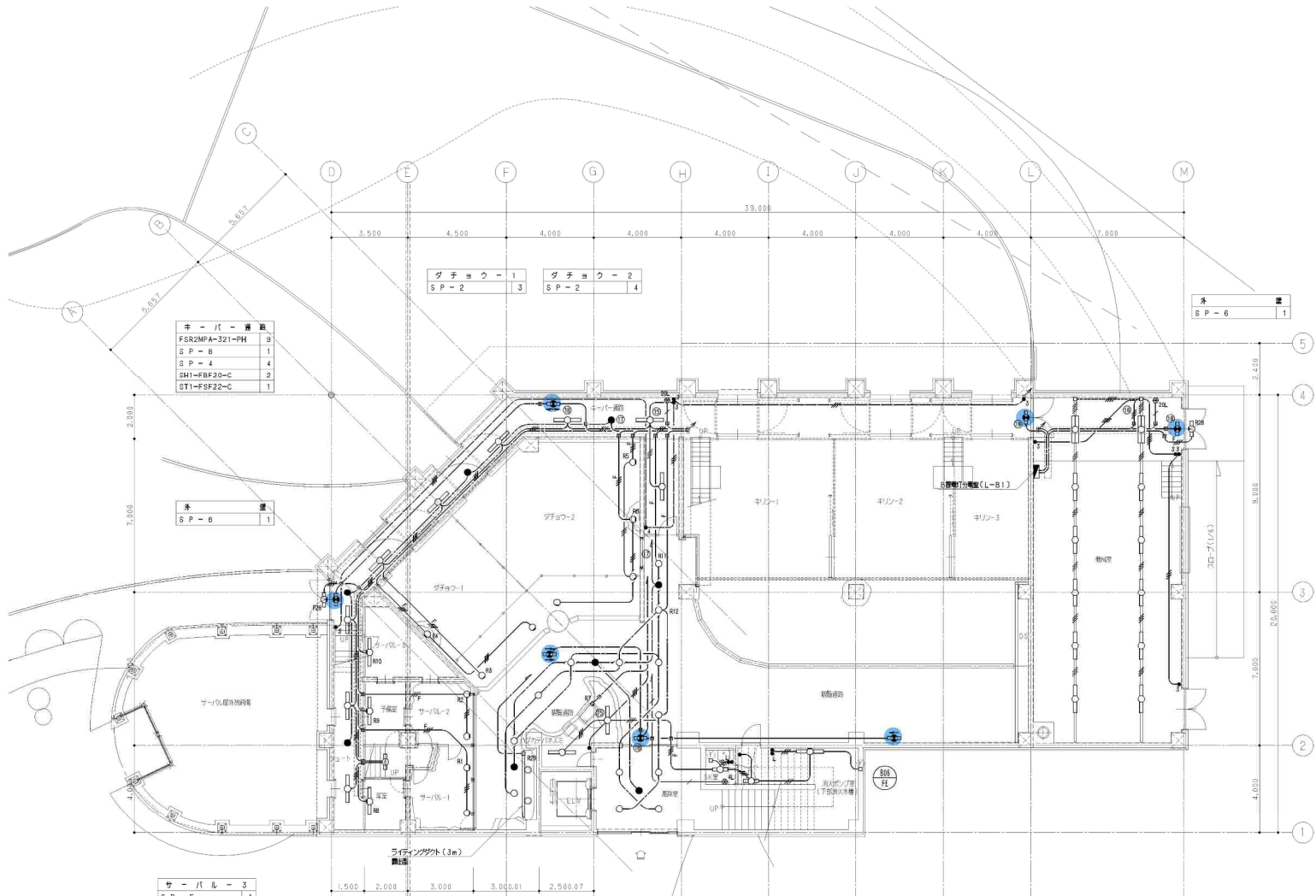
建物-40  
キリン館  
(非常警報設備)

**bg** 一般建築士事務所  
株式会社 ビーゴイング

北海道札幌 (石)1164号  
一般建築士登録 第9999号  
登録期間一般建築士登録 第11号  
鈴木 哲 前

APPR. BY	CHKD. BY	CHKD. BY	DRAWN. BY	DATE
				H25-4
SCALE	A1	1/100	I 事 名	
	A2	1/200	回 面 名	

工 事 名 円山動物園(アフリカ)  
回 面 名 日標2階平面図 機



ホーバール	
FSR2MPA-321-PH	3
S P - 8	1
S P - 4	4
SH1-FBF20-C	2
ST1-FSF22-C	1

ホ	
S P - 6	1

グチャウ-1		グチャウ-2	
S P - 2	3	S P - 2	4

ホ	
S P - 6	1

サーバル-3	
S P - 5	1

サーバル-2	
S P - 2	2

サーバル-1	
S P - 2	2

製機通紙	
S P - 14	9
S P - 15	2
K1-IRS4-JE13	3
SH1-FBF20-BL	1
ST1-FSF23-BL	1

ハダカバネミ	
FSS9-321-PH	2

S K	
FSS9-161-PH	1

風除	
S P - 14	4
K1-IRS4-JE13	1

1階平面図 S=1/100

製機通紙	
ST1-FBF22-BL	1

溝穴ポンプ	
S P - 14	1
FSS9-161-PH	1

製機通紙	
FSR2-321-PH	10
FSR2-322-PH	2
SH1-FBF20-C	1

凡例	
■	電力分岐
●	埋込スイッチ 1P15A
●	埋込スイッチ 3W15A
●	埋込スイッチ 1P15A (ONレカ)
●	フル2線付埋込スイッチ
○	照明器具 シーリングライト
○	照明器具 吸付(直付)
○	照明器具 フラット
○	照明器具 吸付(天付付、電点、異出)
●	非照明器具 電球型器具
○	照明(照明器具)
○	照明器具
□	照明器具 PB200X200X100(中仕)
---	EM-EFP 2.0-2C 二重天井通線
---	EM-EFP 2.0-3C 二重天井通線
---	EM-EFP 2.0-2C (PFS16)
---	EM-EFP 2.0-3C (PFS22)
---	EM-IE 2.0X2 (PFS16)
---	EM-IE 2.0X2 E2.0 (PFS16)
---	EM-IE 2.0X4 (PFS16)
---	EM-IE 2.0X2 (E18) 隠し配管
---	EM-CPEE 1.2-1P (PFS16)
---	EM-CPEE 1.2-1P (PFS16)
---	EM-IE 2.0X2 E2.0 (レスウェイ)
---	EM-IE 2.0X3 E2.0 (レスウェイ)
---	レスウェイ