





換気設備 (換気機・換気設備)

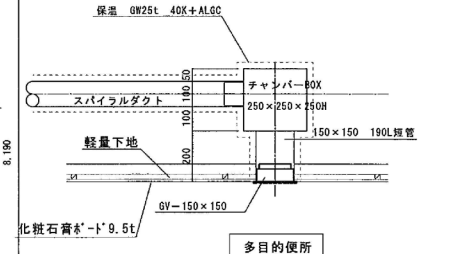
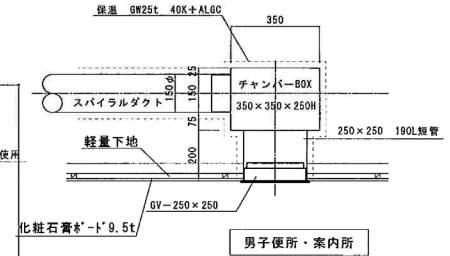
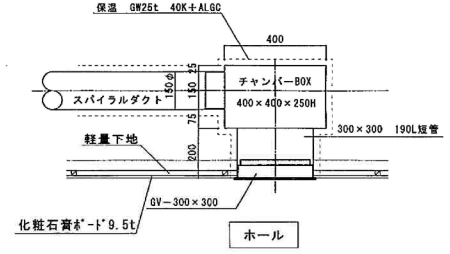
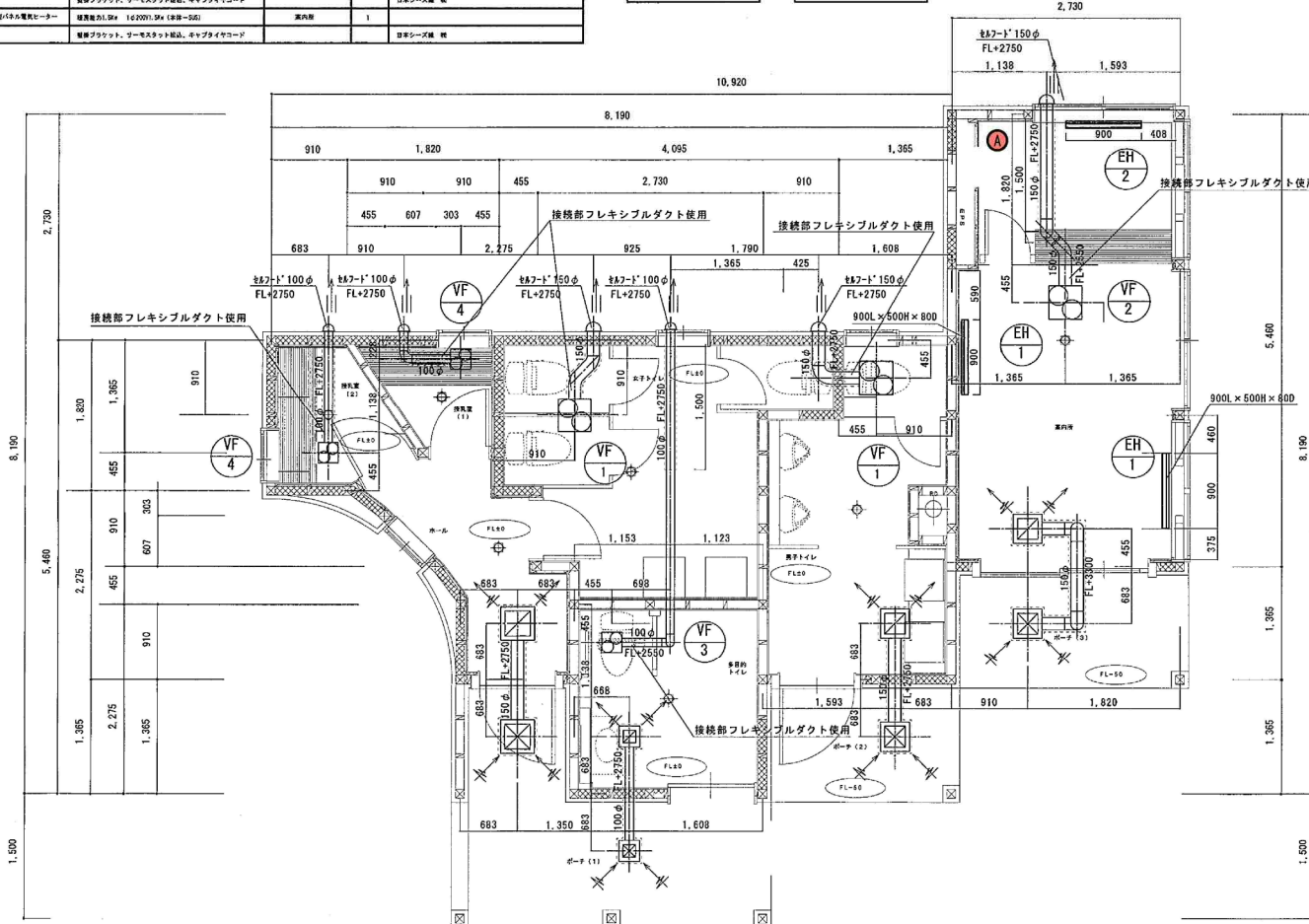
記号	機名	仕様	設置場所	数量	備考
VF-1	天井換気機	(換気機、風圧シッター付) 150φ×250φ×160×160002R	天井裏	1	アルミ製扇型ケルカード150φ (付ラリ付)
VF-2	天井換気機	(換気機、風圧シッター付) 150φ×250φ×160×160002R	男子便所・案内所	2	アルミ製扇型ケルカード150φ (付ラリ付)
VF-3	天井換気機	(換気機、風圧シッター付) 150φ×250φ×160×160002R	多目的便所	1	アルミ製扇型ケルカード150φ (付ラリ付)
VF-4	天井換気機	(換気機、風圧シッター付) 150φ×250φ×160×160002R	案内所-1, 2	2	アルミ製扇型ケルカード150φ (付ラリ付)
EH-1	壁掛けパネル電気ヒーター	暖房出力1.75kw 1φ200V175A (単相-50%)	案内所	2	MT-100F44 3段電機 機
EH-2	壁掛けパネル電気ヒーター	暖房出力1.25kw 1φ200V125A (単相-50%)	案内所	1	日本シース 機

案内所
換気量>200m³/h
換気機>200m³/h
換気機EH-150×150
チャンバー300×300×250H
防塵-アルミガラス化粧等 (25)

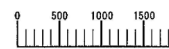
男子便所
換気量>200m³/h
換気機EH-250×250
チャンバー400×400×250H
防塵-アルミガラス化粧等 (25)

多目的便所
換気量>150m³/h
換気機EH-150×150
チャンバー250×250×250H
防塵-アルミガラス化粧等 (25)

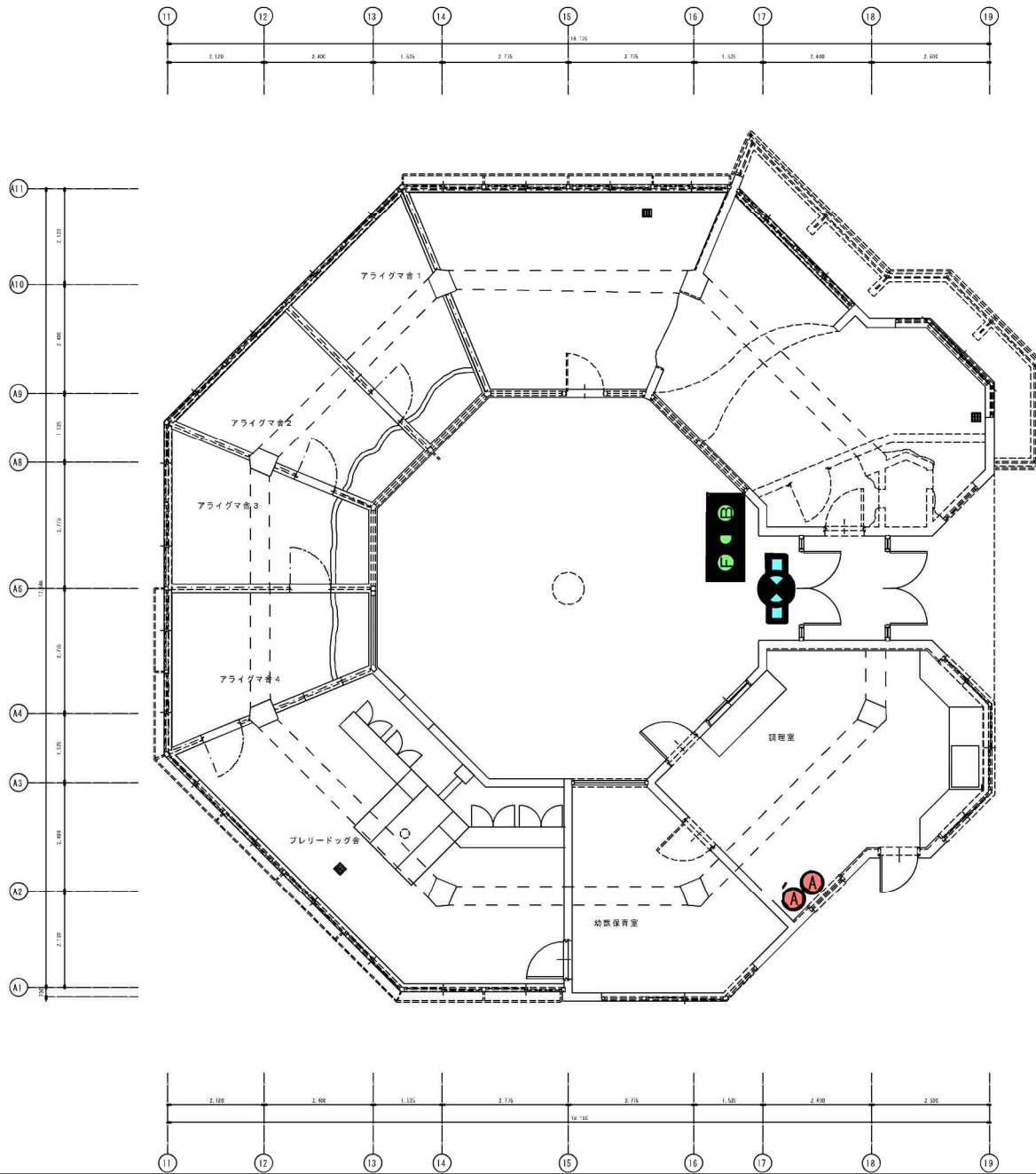
案内所
換気量>150m³/h
換気機EH-200×200
チャンバー300×300×250H
防塵-アルミガラス化粧等 (25)



換気機 保温 GW25mm40K+ALGC  
\* 換気扇との接続部から1m以内にフレキシブルダクト使用



建物-11  
こども動物園トイレ棟  
(消火器)

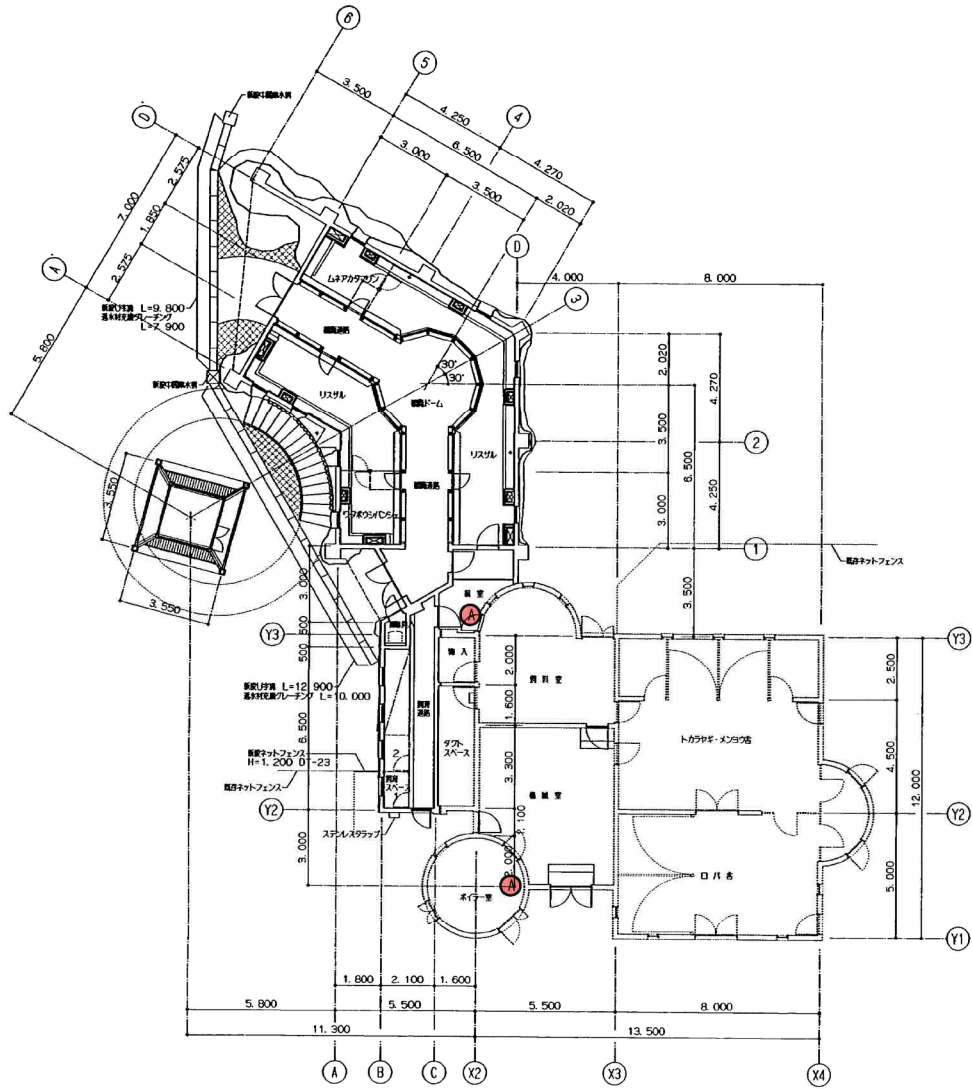


建物-12  
 こども動物園ビーバーの森  
 (消火器・非常警報設備・誘導灯)

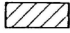


札幌市環境局円山動物園

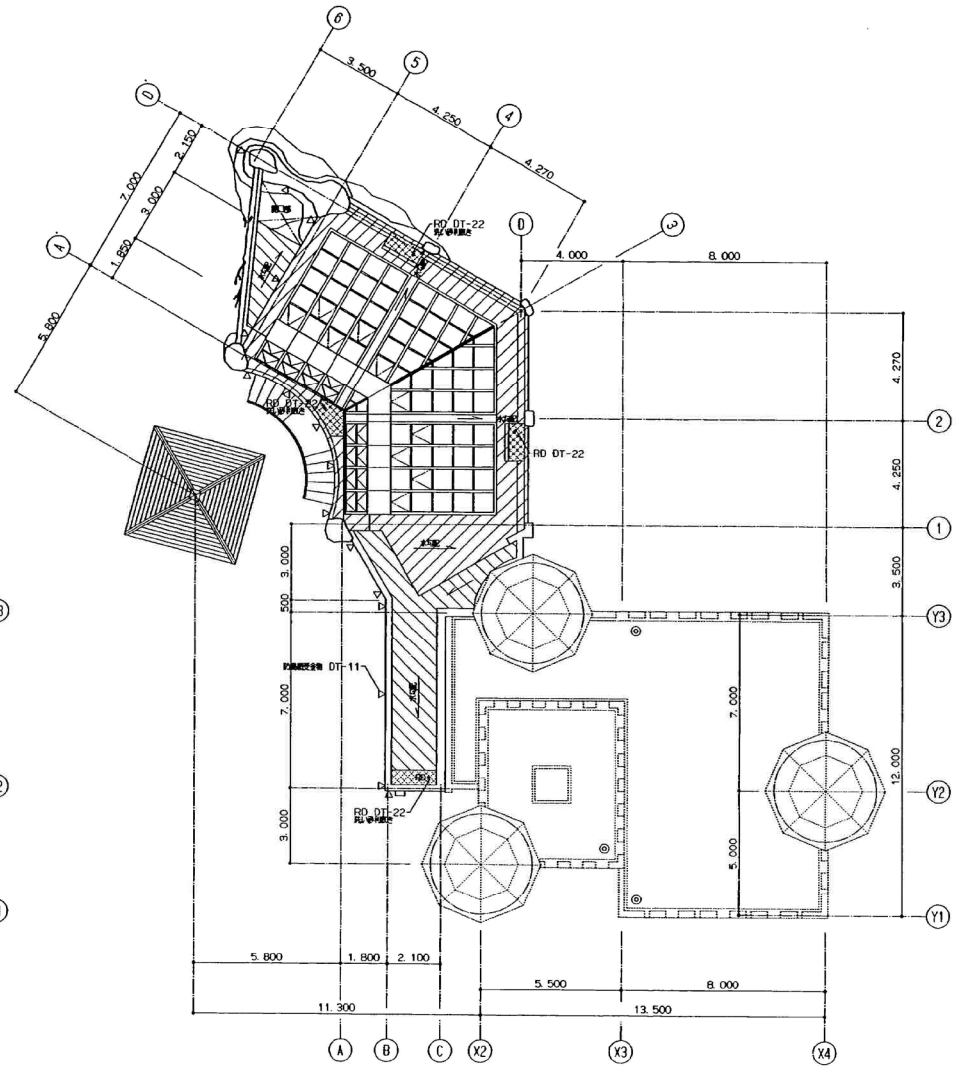
課名	課長	係長	年	月	日	工事名
経営管理課			平成22年	2月	22日	再作成
						図面名





平 図

- 凡 例
-  - 建築資材仕上り材料
  -  - グラスメソコボ X-2
  -  - 吹き抜け部

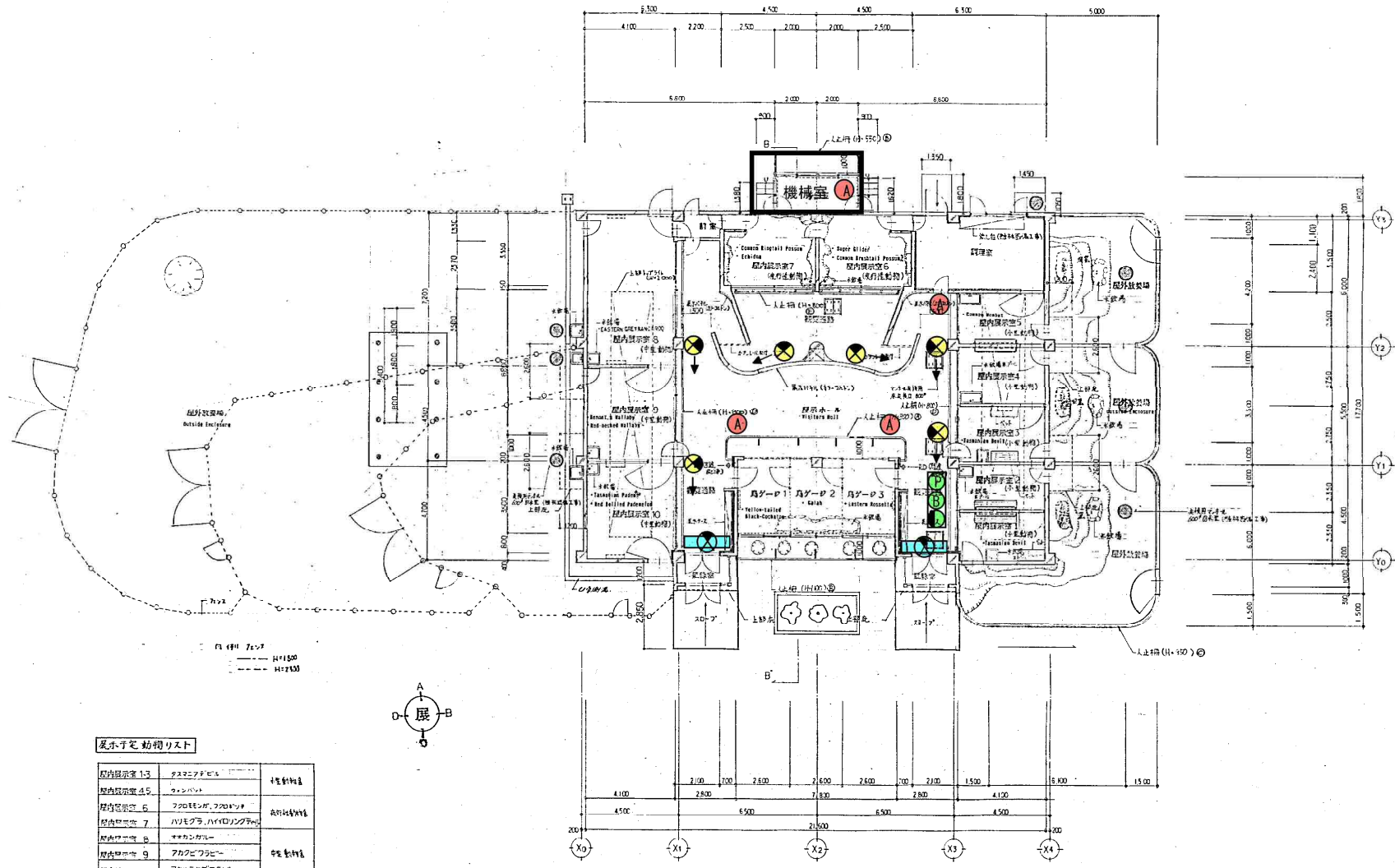


立 面 図

特記事項  
● 建築資材仕上り材料

株式会社 二葉設計事務所

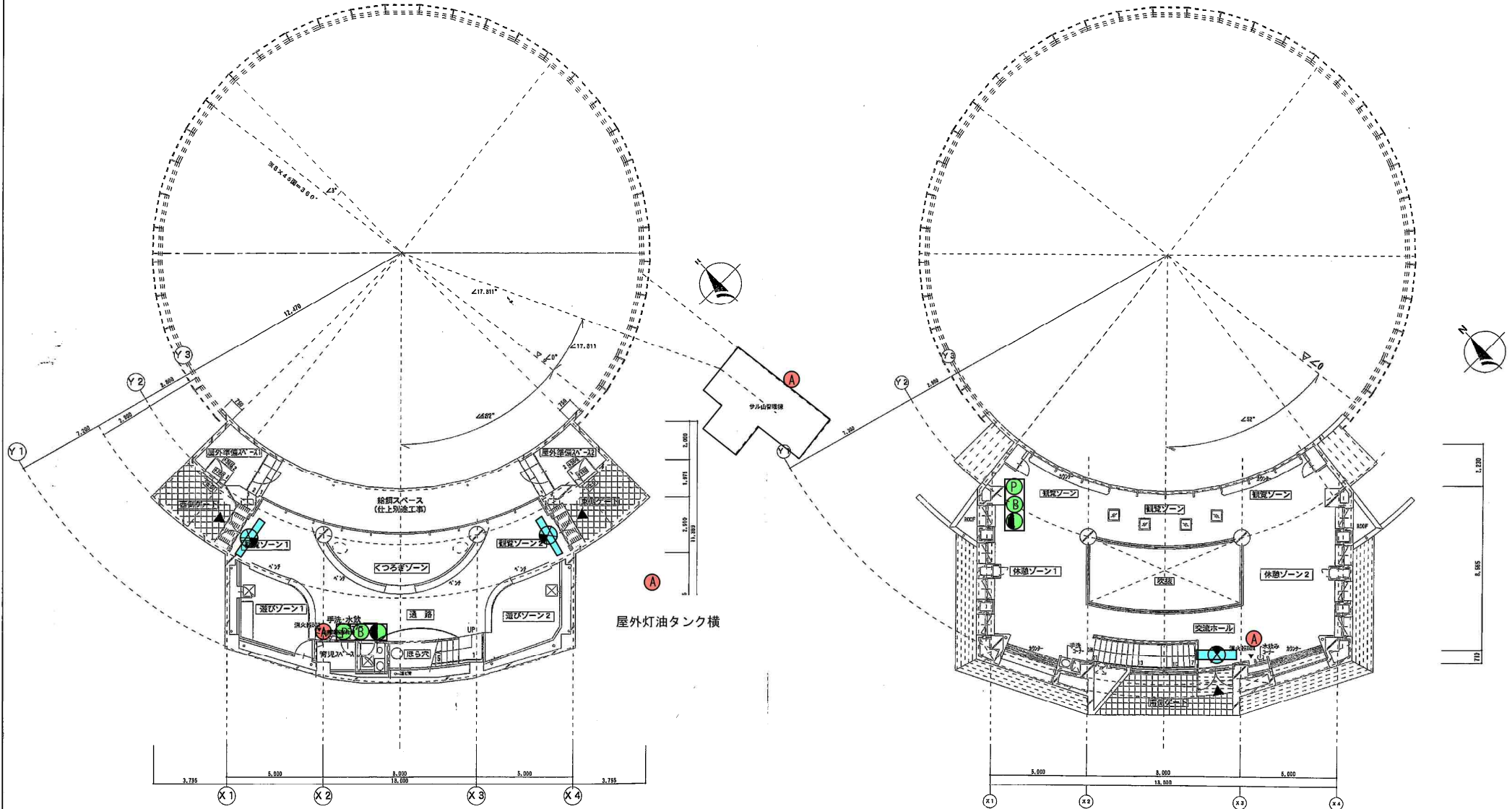
建物-14  
こども動物園総合動物舎 (リスザルドーム)  
(消火器)



展示予定動機リスト

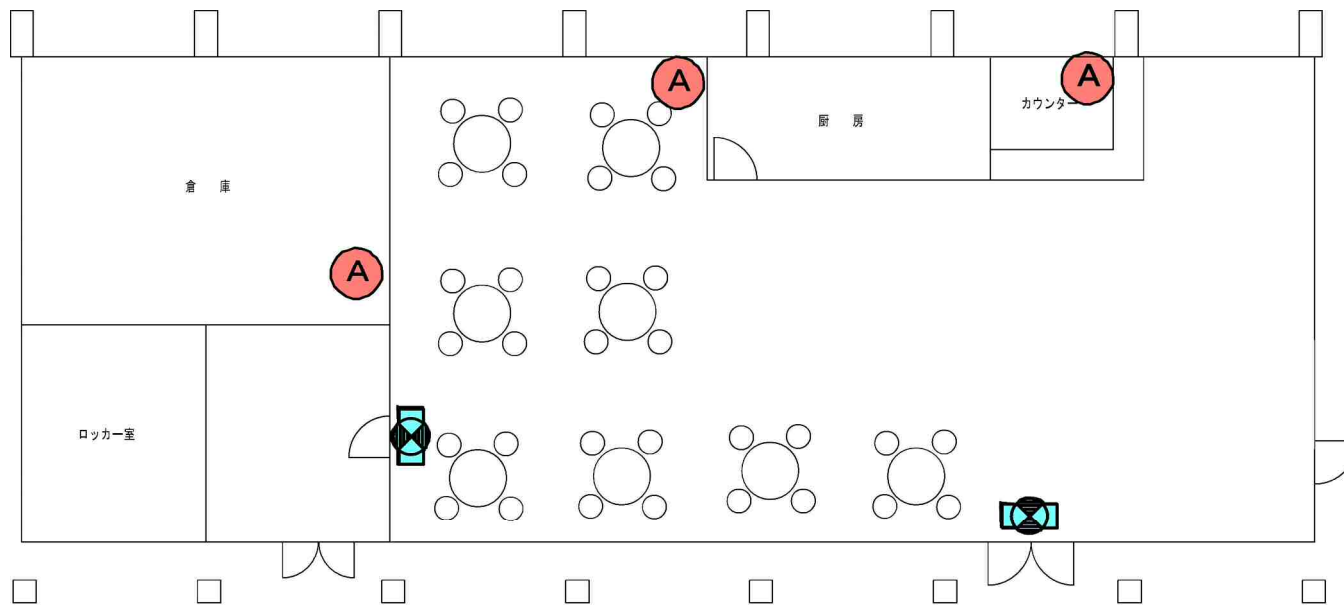
展示室 1-3	タスマニアフェリス	非常警報機
展示室 4-5	ランパン	非常警報機
展示室 6	フロレンス・フロンツ	非常警報機
展示室 7	パルモラ、ハイロングラ	非常警報機
展示室 8	***カール	非常警報機
展示室 9	アカタツラビー	非常警報機
展示室 10	アカタツラビー	非常警報機
ゾーン 1	***カール	
ゾーン 2	***カール	
ゾーン 3	***カール	

平面図 S-1100

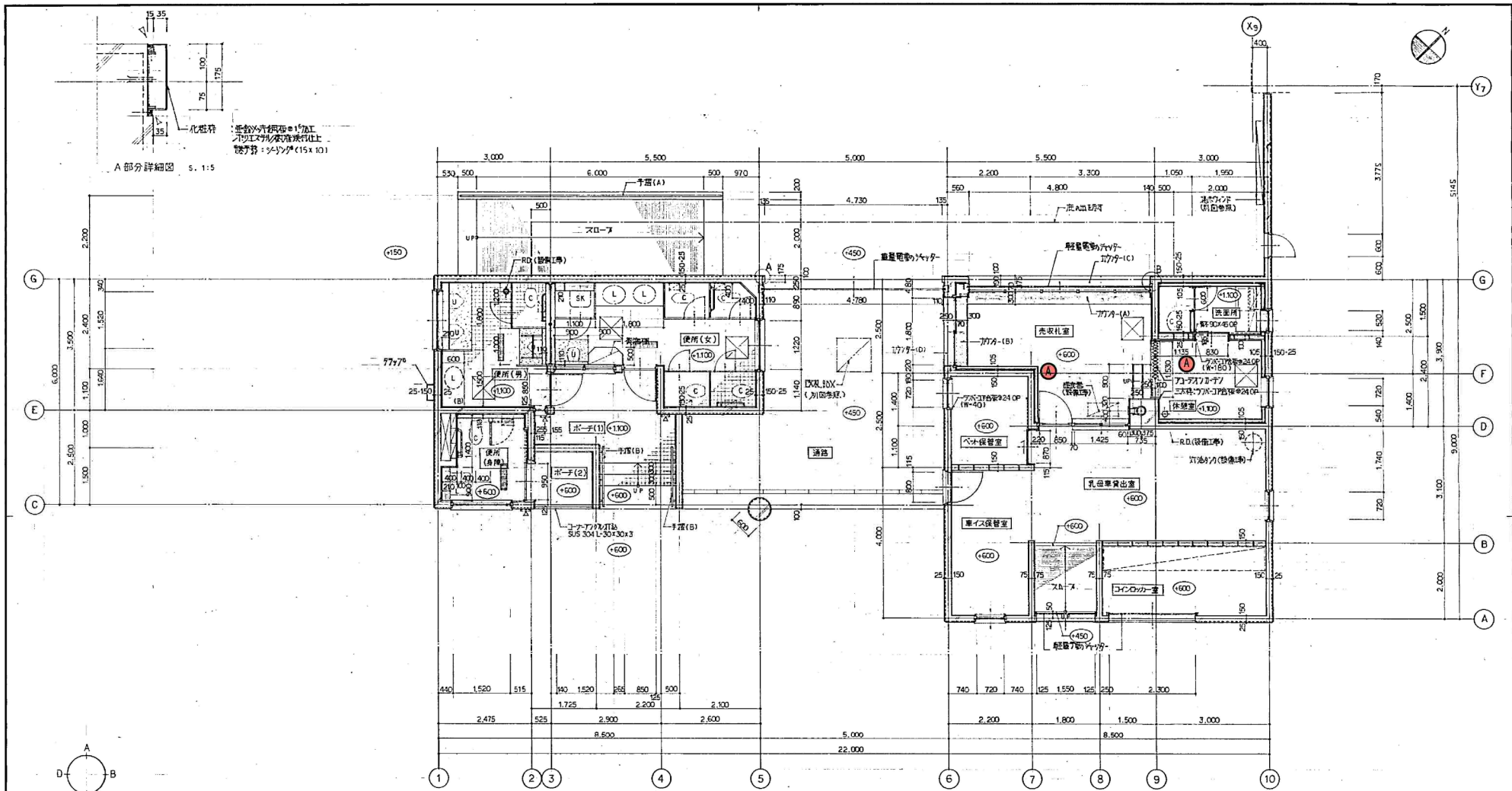


凡例			消火器BOX
RC壁	▽	消火器BOX	床改メロ 600角(アルミ製)
消防用切欠 (FPO50MP - 9061)	⊗	床改メロ 600角(アルミ製)	床見切り
軽量鉄骨#65下地、強化P.B 15+12両面張、遮音耐火・GW+60充填	○	マンホール φ800 (40鉄製)	水抜パイプ
本舎耐仕切壁 (FPO50MP - 3057W *100充填)	○	マンホール φ800 (40鉄製)	ピット範囲を示す
軽量鉄骨#65下地、P.B 12.5+9.5両面張、GW+60充填	○	マンホール φ800 (40鉄製)	
一般耐仕切壁；軽量鉄骨 #65下地、P.B 12.5両面張	○	マンホール φ800 (40鉄製)	
ガラス開口	○	マンホール φ800 (40鉄製)	



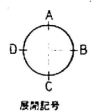


建物-17  
オフィシャルステーション  
(消火器・誘導灯)



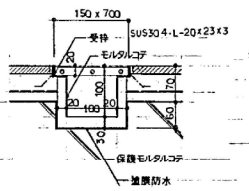
A部分詳細図 5.1:5

排水溝・グレーチング加工  
 フロア材/床面完成後  
 施工時・シリング(15x10)



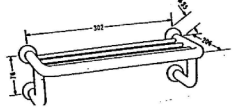
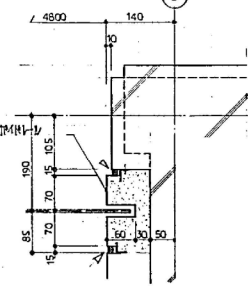
方位記号

- 凡例
- 1. + 排水水目皿 (設備工事)
  - 2. 点線 排水管
  - 3. 点線 排水管
  - 4. 点線 排水管
  - 5. 点線 排水溝・グレーチング(SUS304・150x700x20)



排水溝・グレーチング詳細図 5.1:5

- グレーチング仕様: SUS304・Tバータイプ・クローズド式
1. メンバー: Tバー, φ15mm, スキマ 7mm
  2. クロスバー: SUS304・8F
  3. 鋼付: SUS304・5F・L=400



建物-18  
 管理棟 (西門)  
 (消火器)

工事名称	岡山動物園西門新築工事	縮尺	1:50
図面名称	平面詳細図	資料年月日	