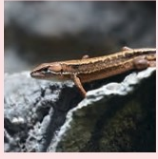


北海道の動物たち ～爬虫類・両生類編～

爬虫類



ニホンカナヘビ
体側に黒褐色の2本の帯と、その間に白色の帯を持っています。



ジムグリ
幼蛇は体色が赤褐色で黒い斑紋や横縞が入っています。



ヒガシニホトカゲ
日当たりのいい草地や石垣、山地の岩場などに生息しています。



ニホンマムシ
北海道に生息する唯一の毒蛇です。毒性はハブよりも強く、体が小さいため毒量は少ないです。



アオダイショウ
全長約2mで日本最大級の大きさです。沖縄以外の地域に生息し札幌にも多く生息しています。



シマヘビ
危険を感じると尾を激しく振り、地面を叩いて威嚇します。繁殖期には雄同士で絡み合っ争う、コンバットダンスが見られます。



両生類



エゾアカガエル
肉食性で昆虫類、クモ、土壌動物を食べます。冬期は冬眠し、雌のほうが雄よりも大きくなります。



ヒガシニホンアマガエル
周りの環境等に応じて、体色を変化することができます。皮膚は粘膜に覆われ、細菌等から守るため毒が分泌されています。



エゾサンショウウオ
名前の由来は山椒のような臭いのする液を出すためと言われています。幼生はえらの部分にバルンサーと呼ばれる突起を持ちます。

※ここで紹介している爬虫類・両生類は円山動物園で飼育している種です。

さっぽろ
円山動物園
Sapporo Maruyama Zoo
だより
2026
Vol.192
春



動物園の動物たち
北海道の
動物たち

開園時間	3月1日～10月31日…午前9時30分～午後4時30分 11月1日～2月末日…午前9時30分～午後4時
休園日	毎月…第2、第4水曜日、(祝日の場合は翌日) ※8月のみ第1、第4水曜日 4月・11月…第2水曜日を含むその週の月～金曜日 12月29日～31日
料金	大人年間パスポート/2,000円 大人/800円 高校生/400円 駐車料金 普通車/1回700円

飼育動物数 (2025年12月末時点)	哺乳類 52種 236点 鳥類 32種 111点 爬虫類 43種 96点 両生類 13種 99点 魚類 1種 1点 総計 141種 543点
------------------------	---------------------------------------------------------------------------------------

札幌市円山動物園公式ホームページ
<https://www.city.sapporo.jp/zoo/>
札幌市円山動物園 TEL:011-621-1426

【動物取扱業に関する表示】
【氏名】札幌市円山動物園 七橋 悠規
【事業所の名称】札幌市円山動物園
【事業所の所在地】札幌市中央区宮ヶ丘3番地1
【動物取扱業の種類(登録番号)】表示(札幌動物登録第437号)、
販売(札幌動物登録第1083号)、飼養(札幌動物登録第1082号)、
貸出(札幌動物登録第1083号)、訓練(札幌動物登録第1084号)
【登録年月日】平成19年5月21日(表示)、平成24年5月21日(販売、貸出、訓練)
【有効期限の末日】令和9年5月20日(表示、販売、保管、貸出、訓練)
【動物取扱責任者】白谷 年



エゾリス

食べものが少ない冬は、地面や木の下に隠したエサを掘り当てて食べて過ごします。



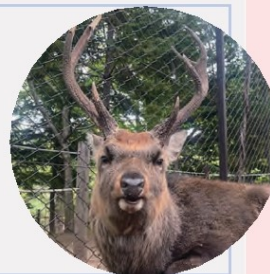
エゾユキウサギ

夏は茶色、冬は白色の毛に生え変わります。天敵から逃げるためにとても足が速く、最高で時速80kmで走ることができます。



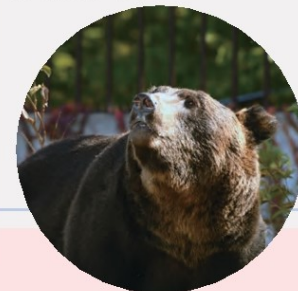
エゾシカ

オスに生えている大きくてかたい角は、1年サイクルで生え変わり、毎年春に根元から外れて落ちます。



エゾヒグマ

冬眠中は餌を食べずに冬眠穴で出産し、巣穴から出てきます。子連れの母グマは子グマを守るために攻撃的になるので、気を付けましょう。



エゾアカネズミ

本州の個体に比べると一回り大きく、エゾリスと同じく、地面にエサを隠します。

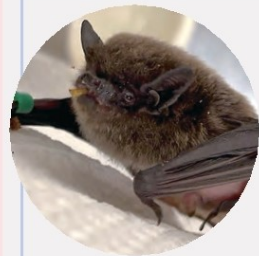


エゾヤチネズミ

見た目はハムスターに似ています。樹皮を食い荒らす害獣とされています。

バイカルトガリネズミ

北海道には亜種エゾトガリネズミが生息しています。モグラの仲間ですが、動きは俊敏です。



クロオオアブラコウモリ

日本での報告が少ない種ですが、日本初の繁殖出産ねぐらは札幌で発見されました。

こども動物園

猛禽舎

カンガルー館

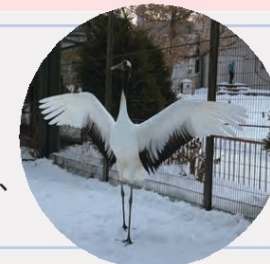
エゾシカ・オオカミ舎

エゾヒグマ館

総合水鳥舎

タンチョウ

「北海道の鳥」に指定されており、丹頂の丹は赤、頂はてっぺんという意味で、赤い頭を表しています。



エゾタヌキ

春は冬毛から夏毛への換毛で長くて粗い毛になります。カエルや昆虫などを主な餌とし、水辺で活発に活動します。



オオワシ

国の天然記念物に指定されていて、日本に生息するワシ類の中で最大です。



オジロワシ

天然記念物に指定されています。尾羽が白いのが名前の由来です。



シマフクロウ

「特別」天然記念物に指定されています。繁殖期が近づくとオスがメスに魚をプレゼントします。

エゾフクロウ

日本に4亜種いるフクロウのなかの1亜種です。主にネズミや小鳥を食べて生活します。



北海道の動物たち
～鳥類・哺乳類編～