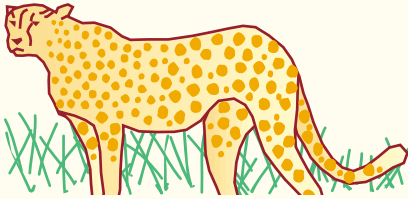


猛獣舎 屋内リニューアル



こんしゅん もうじゅうしゃ そと さく かい しゅう ごう しょうかい つづき
今春に猛獣舎の外柵を改修(88号で紹介)したのに続き、
うち おり みる こん かい あたら
内檻も古くなっていたため、今回、新しくしました。



あたら うち おり
新しい内檻は
ステンレス金
網としたので、
あみ
以前よりも見や
すくなりました。



じゅう らい おり てつ
従来の檻は鉄
格子と金網の
二重張りでした。



2



あむ トラとライオンの内檻は、
二重の強化ガラス張りにしました。



あつ 厚さ3cmの
ガラス越し
なので迫力
満点!!



かく おり なか
各檻の中にはスポット照明をつけましたので、
じゅうらい どう ぶつ ひょうじょう かん ぎつ
従来よりも動物の表情を観察しやすくなりました。



きゅう じ とき うち おり なか もうじゅう
給餌の時、内檻の中を猛獣たちが
エサを目がけてものすごい速さで
い どう しゅん かん
移動する瞬間は見ものです。

トラとライオンの エサについて



エサを与える時には
園内放送でお知らせします。

※猛獣には体調管理のため週1度、絶食日をもうけることがあります。