

## 工事看板の設置についてのお願い

### (1) 工事中看板（道路上での工事）

今までは、「工事名」を表示していましたが、今後は工事内容を簡潔に説明した「**工事種別**」を表示することに変更します。また、「キャラクター・PR表示」については、今後は、この看板では行わないこととします。

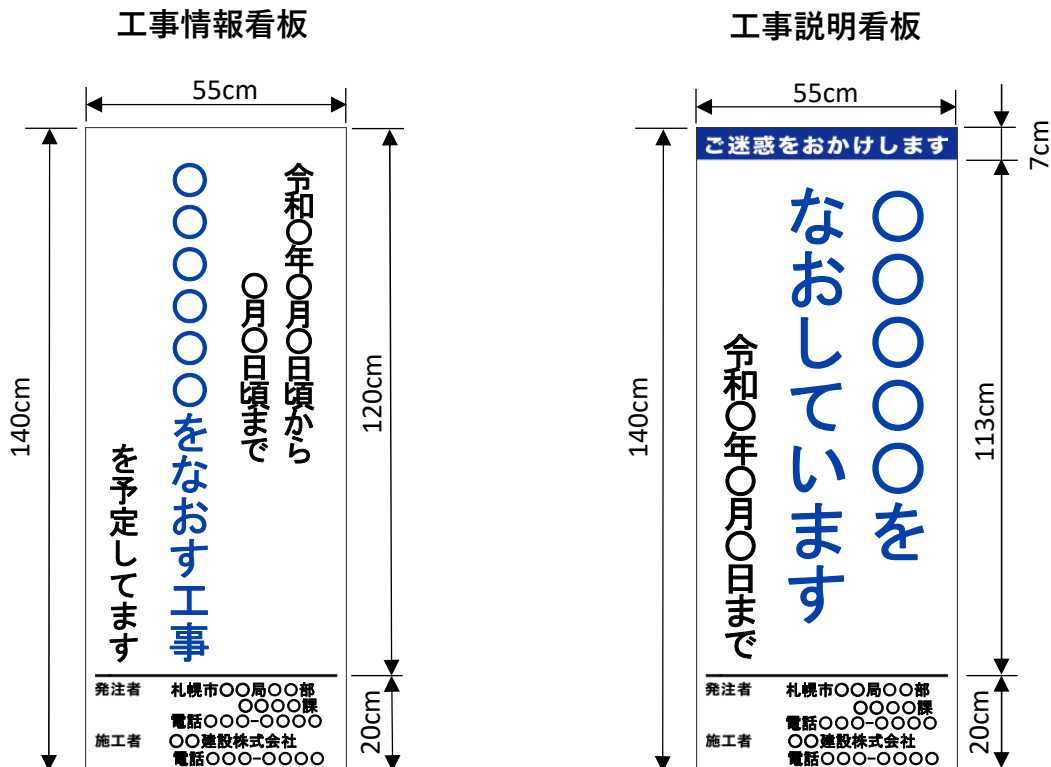
なお、規制している車線の車両進行方向起点にドライバーから見えるように設置します。



- ・幅については周辺状況を勘案の上、監督員の承諾を得て1/2とすることができる
- ・工事期間については、交通上支障を与える実際の期間を記入
- ・工事等に変更のあった場合は、速やかに修正する
- ・規制している車線の車両進行方向起点にドライバーから見えるように設置する
- ・工事種別は、「〇〇ほか工事」のような表示はせず、主たる工事種別、または、各々の工事種別を記載する
- ・「ご迷惑をおかけします」は「ご協力をお願いします」に変えてもよい

## (2) 工事情報看板、工事説明看板

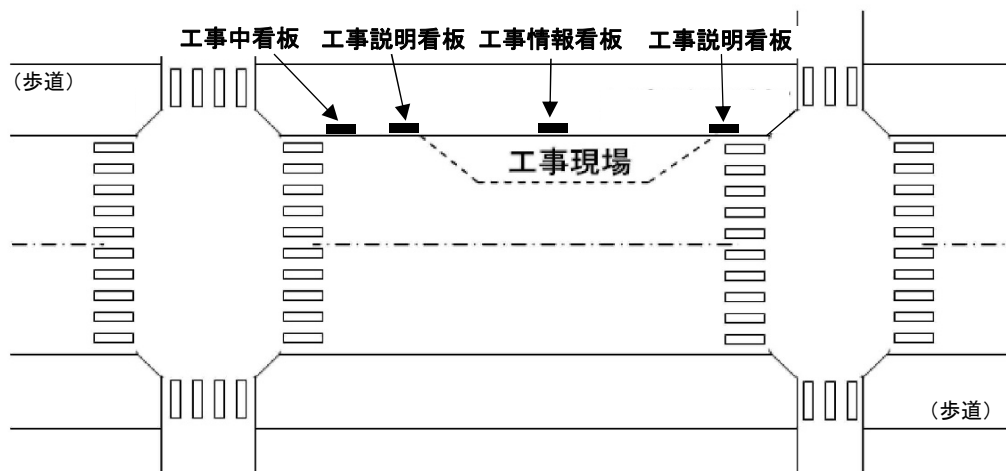
工事情報看板および工事説明看板については、歩行者（住民、通行者等）に対し、工事情報を提供するために設置することとしております（ドライバーから看板内容が見えないように設置）。今後も設置可能な工事については、わかりやすい工事情報の提供に、ご協力をお願いいたします。



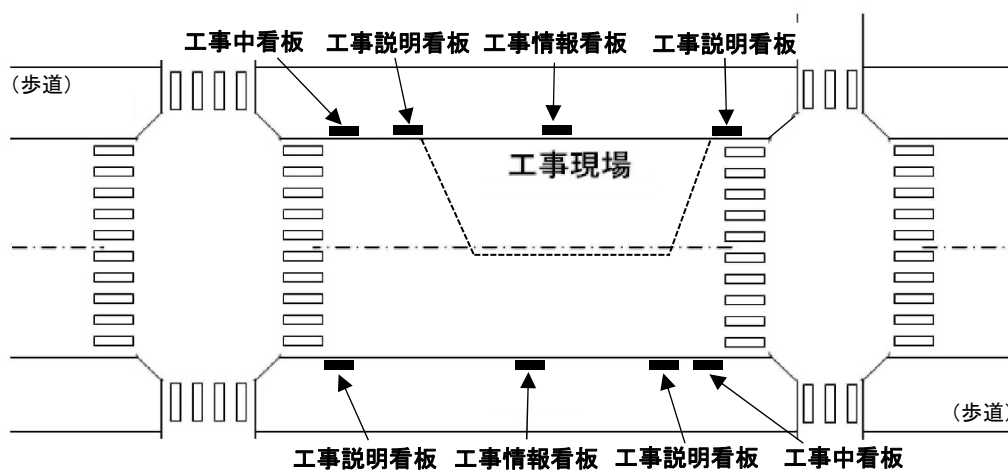
- ・道路工事を開始する約1週間前から道路工事を開始するまでの間、道路工事が予定されている現場付近にドライバーから看板内容が見えないように設置する
- ・短期間に完了する軽易な工事等や歩道の有無、幅員等により適切な設置場所が確保できない場合は、この限りでない
- ・「工事情報看板」を設置しない場合は、他の方法（住民の方にチラシ配布等）で周知に努める

- ・道路工事開始から道路工事終了までの間、道路工事現場付近にドライバーから看板内容が見えないように設置する
- ・「ご迷惑をおかけします」は「ご協力をお願いします」に変えてもよい
- ・短期間に完了する軽易な工事等や歩道の有無、幅員等により適切な設置場所が確保できない場合は、この限りでない
- ・「工事説明看板」を設置しない場合は、「工事中看板」により、歩行者（住民、通行者等）に対し、工事情報の提供を行う

### 標示板の設置場所の例（片側車線のみ影響）



### 標示板の設置場所の例（両側車線影響）



- ・ 設置箇所や設置枚数については、現場条件を勘案のうえ、各工事ごとに対応願います
- ・ 建築限界を守り、堅固に設置してください

(4) 工事中看板（道路以外での工事）

道路以外での工事（河川、施設等）は、「**工事名**」を表示することを標準とします。また、「**キャラクター・PR表示**」については、**今後は、この看板では行わないこととします。**



- ・ 幅については周辺状況を勘案の上、監督員の承諾を得て1/2とすることができる
- ・ 工事期間については、交通上支障（出入り等）を与える実際の期間を記入
- ・ 工事等に変更のあった場合は、速やかに修正する
- ・ 工事現場の出入口付近等、道路から確認しやすい箇所に設置する
- ・ 道路上での作業が伴う場合は、「工事情報看板」および「工事説明看板」の設置を検討する
- ・ 工事名は、「〇〇ほか工事」のような表示はせず、主たる工事、または、各々の工事を記載する
- ・ 「ご迷惑をおかけします」は「ご協力をお願いします」に変えてもよい