

札幌市の平成25年度の予算をみてみよう(一般会計)

札幌市の収入と支出①

収入

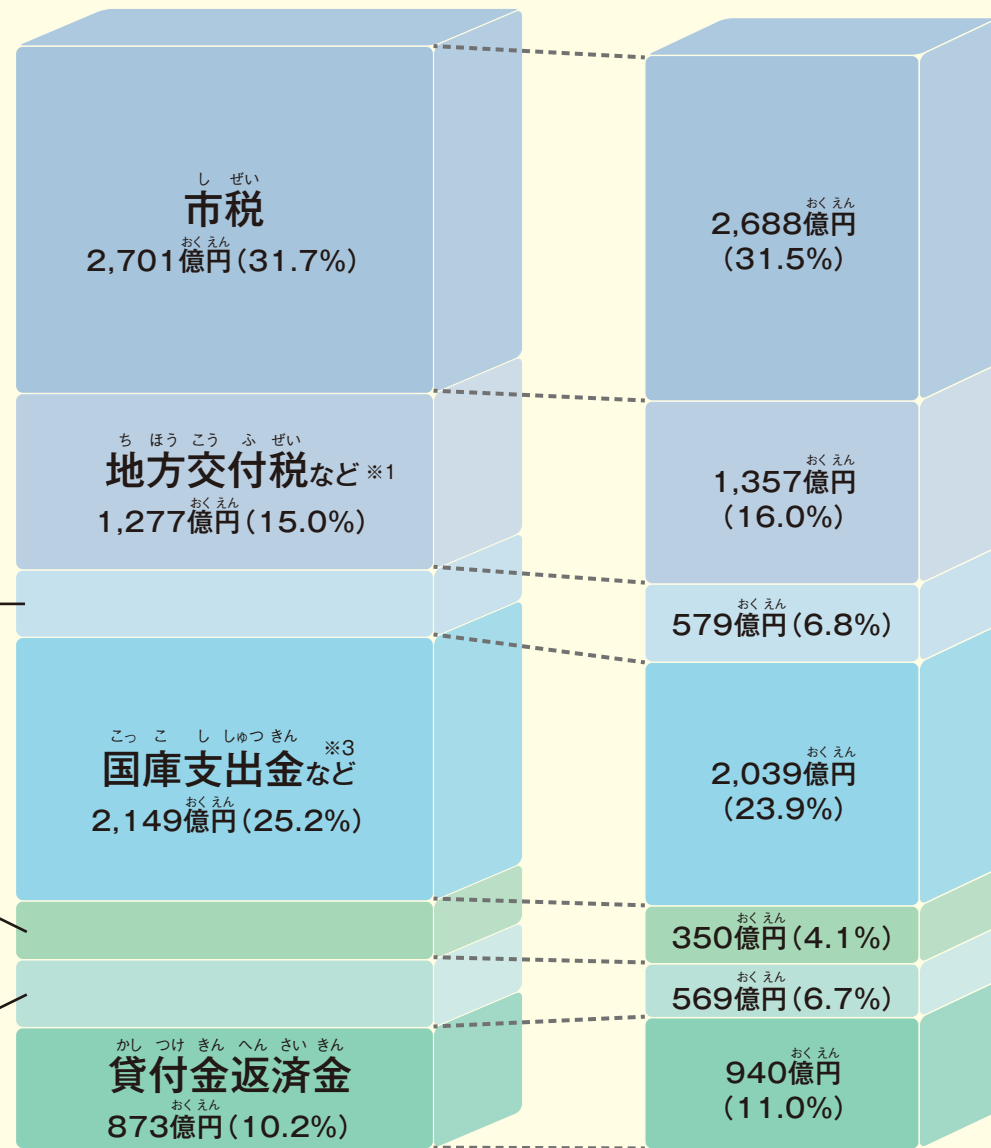
札幌市の収入のうち、3分の1が市税なんだね!



使用料・手数料など
572億円(6.7%)

公共事業のための市債
307億円(3.6%)

臨時財政対策債
645億円(7.6%)



25年度 **8,524億円** 24年度 **8,522億円**

【市税】市民税、固定資産税、都市計画税など
 【国庫支出金】国が必要と認めた事業に対して、国から市に配分するお金
 【地方交付税】税収の多い自治体と少ない自治体の間の財源を調整するなどの目的で、いったん国が集めた税を自治体に再配分しているもの
 【臨時財政対策債】本来、国が現金で交付すべき地方交付税の一部について、市が代わりに一時的に行う借金(詳しくは08ページ)
 ※1 地方交付税、地方消費税交付金、軽油引取税交付金、地方特例交付金、地方譲与税、配当割交付金、株式等譲渡所得割交付金、利子割交付金、自動車取得税交付金、交通安全対策特別交付金、ゴルフ場利用税交付金、国有提供施設等所在市町村助成交付金の合計
 ※2 使用料、手数料、財産収入、繰入金、分担金、負担金、寄附金、繰越金、諸収入(貸付金返済金除く)の合計
 ※3 国庫支出金、道支出金の合計

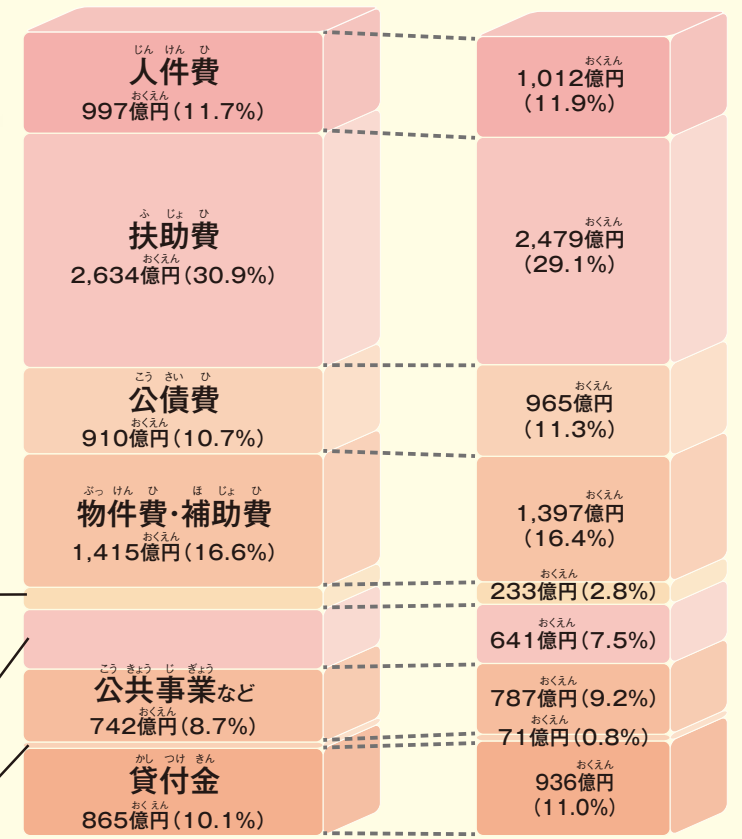
支出



扶助費の割合が増えて
いるんだね。

【扶助費】社会保障制度の一環として、生活困窮者、高齢者、児童、障がいのある方などに対して行っている様々な支援に要する経費。(例:生活保護費、児童手当)
 【公債費】借金の返済
 【物件費】出張旅費、物品購入費、賃借料など

維持補修費
238億円(2.8%)
 他の会計への繰出金
653億円(7.7%)
 積立金など
70億円(0.8%)



25年度 **8,524億円** 24年度 **8,522億円**



具体的にどんなことに使われているのか
みてみよう!!

除雪費
158億円
※市民1人あたり...8千円

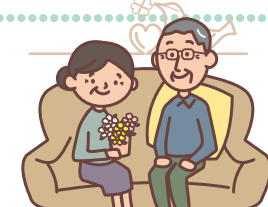
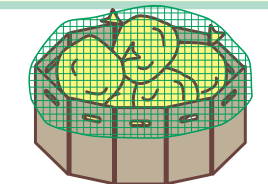
学校整備費
110億円
※市民1人あたり...6千円

防災関係費
242億円
※市民1人あたり...1万3千円

ごみ処理費
194億円
※市民1人あたり...1万円

高齢福祉費
104億円
※市民1人あたり...5千円

保育所費
309億円
※市民1人あたり...1万6千円



それでは、札幌市の予算をより身近に感じてもらうために家計に例えて説明しましょう。

※市民1人当たりの金額は、平成25年2月1日現在の推計人口(1,930,084人)で割っています。
 ※防災関係費には、市有施設の耐震化に関する費用や、消防費などが含まれています。また、職員費は含まれていません。