

市長になったつもりで、予算を配分してみよう!



①～③の順番で考えてみてね。

色々な課題があるんだね。



予算編成シミュレーション

①理想とする「まち」は?

◆子どもが元気に育つまち



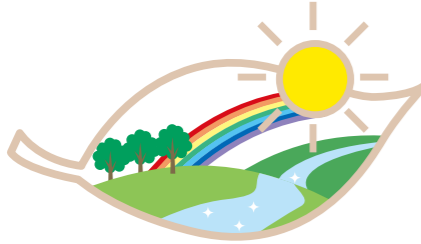
◆住みやすく整備されたまち



◆お年寄りにやさしいまち



◆環境への負担が少ないまち



◆ [] まち
理想とするまちを自由に考えてみてください。

②現状は?課題は?

◆**保育園整備**
保育園に入りたい児童が毎年増えています。(H24年4月時点では、入園を待っている児童が929人)。40人分の保育園を整備するには、1億円程度が必要です。

◆**学校改築**
市内には合わせて303校の小中学校があります。1校改築するには、20億円程度が必要です。

◆**道路整備(歩道バリアフリー化)**
歩道の段差をなくすなど、歩行しやすいように整備する必要があります。歩道が約70kmあります。1kmの歩道を整備するには、1億円程度が必要です。

◆**特別養護老人ホーム**
入居を待っている高齢者が6,577人います(H24年12月時点)。80人分の特別養護老人ホームを整備するには、2億円程度が必要です。

◆**介護予防・相談の支援**
高齢者が元気に生活できるよう、地域でサポートする場を提供します。地域包括支援センターなど、10か所を支援するには、2.5億円程度が必要です。

◆**太陽光パネル設置**
市民・事業者・札幌市が協力して、市内の太陽光発電の導入を進めます。一般家庭60世帯分の電力量をまかなう太陽光発電設備を設置するには、1億円程度が必要です。

◆ []
あなたの考える理想のまちにするには?課題は?



どうすれば理想のまちに近づくか、みなさんも市長になったつもりで考えてみてください。



限られた財源を配分しなければならぬのね。

③財源120億円を配分してみよう!

自分で考えた課題への配分額はここに書いてください。

保育園整備	学校改築	歩道 バリアフリー化	特別養護 老人ホーム	介護予防・ 相談 相談	太陽光パネル 設置	[]
40 (1,600人分 整備)	100 (5校改築)	20 (20km整備)	20 (80人分 整備)	25 (100か所 支援)	20 (1,200世帯分の 発電量)	
30 (1,200人分 整備)	80 (4校改築)	15 (15km整備)	15 (60人分 整備)	20 (80か所 支援)	15 (900世帯分の 発電量)	
20 (800人分 整備)	60 (3校改築)	10 (10km整備)	10 (400人分 整備)	15 (60か所 支援)	10 (600世帯分の 発電量)	
10 (400人分 整備)	20 (1校改築)	5 (5km整備)	5 (200人分 整備)	10 (40か所 支援)	5 (300世帯分の 発電量)	

単位:億円

ちなみに...



札幌市の平成25年度
予算は右のグラフの
色だよ。
自分の配分額と
比べてみてね。

保育園整備	学校改築	歩道 バリアフリー化	特別養護 老人ホーム	介護予防・ 相談 相談	太陽光パネル 設置
40	100	20	20	25	20
30	80	15	15	20	15
20	60	10	10	15	10
10	40	5	5	10	5