

さっぽろのおサイフの

やりくりが大変だって聞くけど、
大丈夫なのかな？
工夫できることはないのかな？

さっぽろのおサイフを
いっしょに見ていこうね！



目次

おサイフのしくみ..... 02
 そもそも予算って何？
 札幌市の平成25年度の予算をみてみよう..... 03・04
 札幌市の収入と支出①
 札幌市の予算を家計に例えると..... 05・06
 札幌市の収入と支出②
 どうして借金するの？..... 07・08
 市債発行の理由と市債残高
 おサイフの健康診断をしてみよう！..... 09
 健全化判断比率と財政指標
 これから財政はどうなっていくの？..... 10
 財政の見直し
 お金の使い方や集め方を見直していくよ..... 11
 行財政改革推進プランの取組
 わたたちにはおサイフのために何ができるのかな？..... 12
 みんなでできるまちづくりの例
 市長になったつもりで、予算を配分してみよう！..... 13・14
 予算編成シミュレーション

※資料中の金額は、原則として各計数ごとに四捨五入をして計算しています。
 したがって、文中及び各表中の数値とその内訳の合計値とは一致しない場合があります。

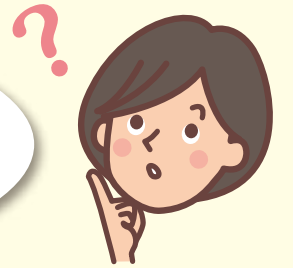


これから先の、
みんなの生活にかかわってくる
大切なことだからみんなでいっしょに
考えていきましょう。
さっぽろを元気な街にするために！
それでは、
はじまり、はじまり！

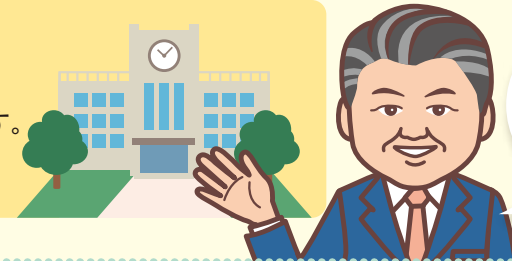
おサイフのしくみ

そもそも予算って何？

予算とは札幌市の1年間の
収入(歳入)と支出(歳出)の計画のこと。
予算を見れば、この1年間、どれくらいの収入が見込めて、
何にいくら使うかがわかるんだ。



一般会計予算の8,524億円は
 小学校426校分の建設費と同額です。
 (小学校建設費 約20億円)



それでは、
平成25年度予算を
見てみましょう

おサイフ(会計)の種類は3種類あり、札幌市には合計15のおサイフ(会計)があります。

一般会計 平成25年度予算 8,524億円(平成24年度予算 8,522億円)

福祉や教育、道路整備など、行政の基本的な事業の会計

特別会計 平成25年度予算 3,518億円(平成24年度予算 3,410億円)

国民健康保険や介護保険など、一般会計と区別する必要がある事業の会計

- ・土地区画整理会計
- ・駐車場会計
- ・母子寡婦福祉資金貸付会計
- ・国民健康保険会計
- ・後期高齢者医療会計
- ・介護保険会計
- ・基金会計
- ・公債会計

企業会計 平成25年度予算 2,483億円(平成24年度予算 2,496億円)

地下鉄や水道など、民間企業のように利用料金などの収益で運営している会計

- ・病院事業会計
- ・中央卸売市場事業会計
- ・軌道事業会計
- ・高速電車事業会計
- ・水道事業会計
- ・下水道事業会計