

予算って何？ おサイフのしくみ



予算とは札幌市の1年間の収入(歳入)と支出(歳出)の計画のこと。
予算を見れば、この1年間、どれくらいの収入が見込めて、
何にいくら使うかがわかるんだよ。

収入

- 市税
- 国などからの交付金(地方交付税など)
- 国庫支出金
- 市債(借金)
- 使用料・手数料 など



支出

- 子どもの育成支援や教育のための経費
- 高齢者や障がいのある方のための経費
- 産業振興
- 道路や公園の整備
- 借金の返済 など
- ごみの処理

一般会計の予算(1兆116億円)を全部、一万円札で積み重ねると、富士山(3,776m)の2.7倍もの高さになるんだ。

※一万円札1枚の厚さを0.1mmとして換算

札幌市には、一般会計、特別会計、企業会計の3種類のおサイフ(会計)があります。

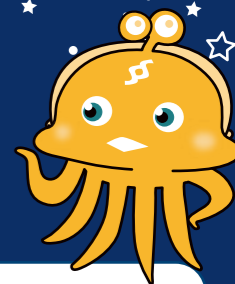
一般会計 福祉や教育、道路整備など、行政の基本的な事業の会計
平成30年度予算 1兆116億円

特別会計 国民健康保険や介護保険のように保険料を徴収している事業など、一般会計と区別する必要がある事業の会計
平成30年度予算 3,617億円

企業会計 地下鉄や水道など、民間企業のように利用料金などの収益で運営している事業の会計
平成30年度予算 2,611億円

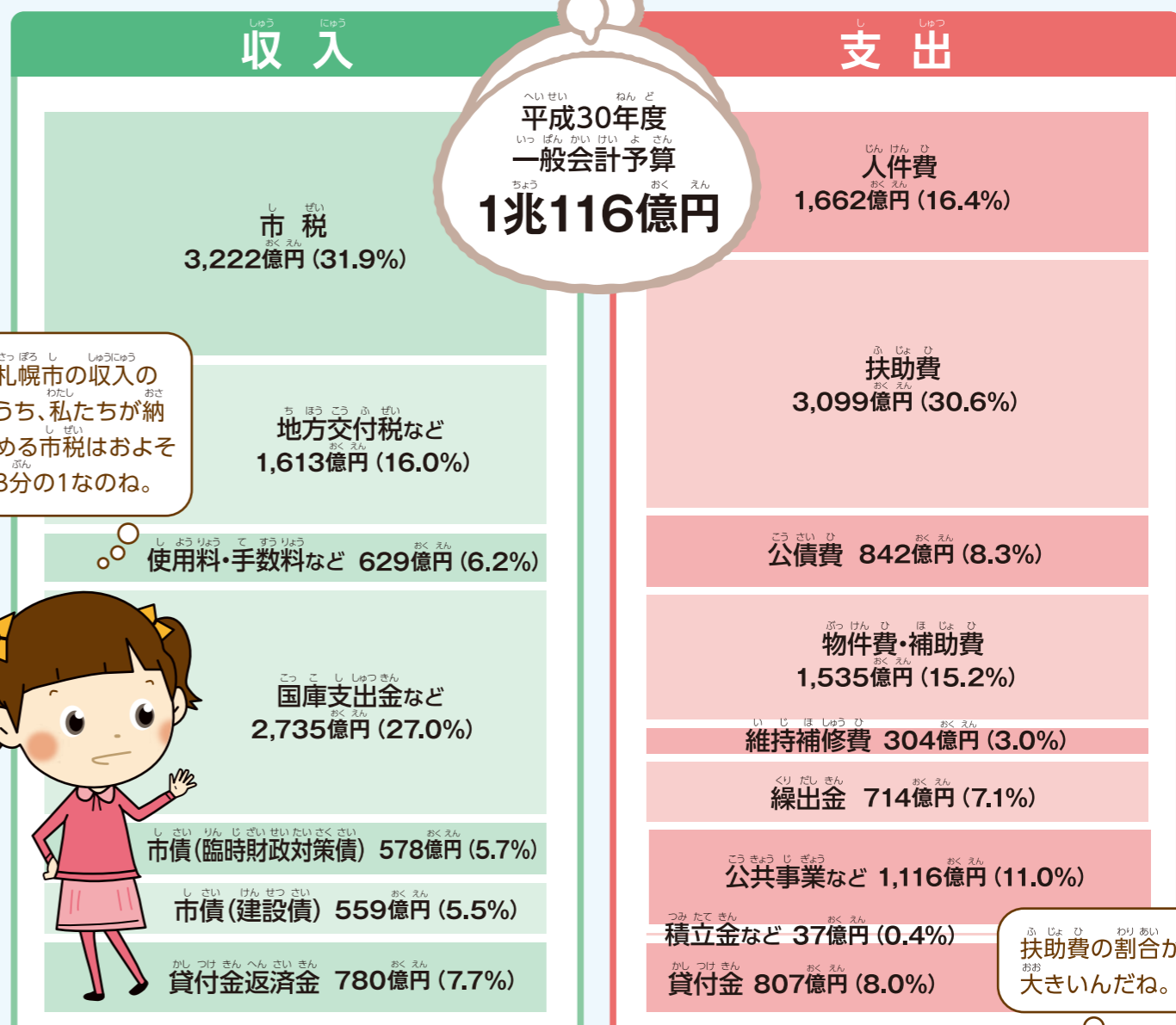
病院事業会計 市立札幌病院	中央卸売市場事業会計 札幌市中央卸売市場	軌道事業会計 路面電車
高速電車事業会計 地下鉄	水道事業会計	下水道事業会計

平成30年度の予算は どうなっているの？



一般会計の予算の内訳を見てみよう。

初めて1兆円を
超えたんだよ



札幌市の収入のうち、私たちが納める市税はおよそ3分の1なのね。



扶助費の割合が大きいんだね。

市税 市民税、固定資産税、都市計画税など

地方交付税 税収の多い自治体と少ない自治体の間の財源を調整するなどの目的で、いったん国が集めた税を自治体に再配分しているもの

国庫支出金 国が必要と認めた事業に対して、国から市に配分するお金

臨時財政対策債 本来、国が現金で交付すべき地方交付税の一部について、市が代わりに一時的に行う借金

扶助費 社会保障制度の一環として、生活困窮者、子ども、障がいのある方などに対して行っている様々な支援に要する経費(例:生活保護費、児童手当)

公債費 借金の返済(元金と利子)

物件費 物品の購入、賃借、業務の外部委託などにかかる経費

