

令和4年(2022年)5月25日付け札幌市告示第2035号の内容に係る訂正について、下記のとおり告示する。

令和4年(2022年)6月8日

札幌市長 秋元 克広

記

1 訂正する内容

札幌市告示第2035号別表の工事番号「22(下)第0094号」工事名「防災・安全交付金事業 新川水再生プラザほか機械設備工事」にかかる設計図書の一部を下記のとおり訂正し、入札日等を別表のとおり変更する。

2 設計図書の訂正箇所

別紙のとおり

3 担当部局

〒060-8611

札幌市中央区北1条西2丁目

札幌市財政局管財部契約管理課工事契約係

電話011-211-2442

電子入札

0	調達案件番号	2203009411	
1	工事（業務）番号	22（下）第 0094 号	
2	工事（業務）概要	工事（業務）名	防災・安全交付金事業 新川水再生プラザほか機械設備工事
6	入札参加資格の 申請及び審査	審査方式	事後審査方式（入札参加資格の確認は落札を保留して行う。）
		申請書等提出期限（日）	落札候補者に対して別途連絡する。連絡を受けた落札候補者は、翌日までに申請書等を提出するものとする。
		落札結果通知予定日	令和4年7月6日
11	入札及び開札の日 時・場所等	電子入札案件区分	電子入札
		入札期間（年月日）	令和4年06月20日（08時00分～20時00分） 令和4年06月21日（08時00分～17時00分）
		開札予定日時	令和4年06月22日 09時30分
		場所	札幌市中央区北1条西2丁目 札幌市役所本庁舎14階財政局入札室
		提出方法	電子入札システムによること。

第1号 最終沈殿池設備機器費内訳書

一 金 _____ 円 (原) _____
 _____ 円 (設変) _____

内 訳

名 称	形 質	単 位	数 量	単 価 (円)	金 額 (円)	摘 要
【新川水再生プラザ】						
返送汚泥ポンプ	吸込スクルー付 φ 300×9.5m ³ /min× 3.5m	台	4			
余剰汚泥弁	電動偏心構造弁 φ 250	個	2			
返送汚泥バイパス 弁	外ねじ式 ソフトシール仕切弁 φ 400	個	1			
最終沈殿池 流入ゲート	SUS製角形ゲート □600	門	12			
【厚別洗浄センター】						
水中破砕ポンプ	φ 150 3.75m ³ /min	台	1			
吊上装置	0.49t 揚程6m	台	1			
計						

第1号 最終沈殿池設備機器費内訳書

一 金 円 (原)
円 (設変)

内 訳

名 称	形 質	単 位	数 量	単 価 (円)	金 額 (円)	摘 要
【新川水再生プラザ】						
返送汚泥ポンプ	吸込スクルー付 φ300×9.5m ³ /min× 3.5m	台	4			
余剰汚泥弁	電動偏心構造弁 φ250	個	2			
返送汚泥バイパス 弁	外ねじ式 手動仕切弁 φ400	個	1			
最終沈殿池 流入ゲート	SUS製角形ゲート □600	門	12			
【厚別洗浄センター】						
水中破砕ポンプ	φ150 3.75m ³ /min	台	1			
吊上装置	0.49t 揚程6m	台	1			
計						

第3号 直接材料費内訳書

一 金 円 (原)

円 (設変)

内 訳

名 称	形 質	单 位	数 量	单 価 (円)	金 額 (円)	摘 要
【新川水再生プラザ】						
(鑄鉄管)						
小口径鑄鉄管	φ 350以下	式	1			
大口径鑄鉄管	φ 400以上	式	1			第2号明細書
(小口径鋼管)						
配管用鋼管	SUS304 sch20s 150A	m	2.06			
配管用鋼管	SUS304 sch40s 150A	m	0.8			
配管用鋼管	SUS304 sch40s 250A	m	13.5			
配管用鋼管	SUS304 sch40s 300A	m	10.4			
同上付属材料費		式	1			
配管用鋼管	SGP(白) 25A	m	16.1			
同上付属材料費		式	1			

第3号 直接材料費内訳書

一 金 円 (原)

 円 (設変)

内 訳

名 称	形 質	単 位	数 量	単 価 (円)	金 額 (円)	摘 要
【新川水再生プラザ】						
(鑄鉄管)						
小口径鑄鉄管	φ 350以下	式	1			
大口径鑄鉄管	φ 400以上	式	1			第2号明細書
(小口径鋼管)						
配管用鋼管	SUS304 sch20s 150A	m	2.06			
配管用鋼管	SUS304 sch40s 150A	m	0.8			
配管用鋼管	SUS304 sch40s 250A	m	13.5			
配管用鋼管	SUS304 sch40s 300A	m	10.4			
同上付属材料費		式	1			
配管用鋼管	SGP(白) 25A	m	16.1			
配管用鋼管	STPG sch40 250A	m	57.8			

名 称	形 質	单 位	数 量	单 価 (円)	金 額 (円)	摘 要
(大口徑鋼管)						
大口徑鋼管	φ 400以上	式	1			第3号明細書
【厚別洗淨センター】						
(小口径管)						
配管用鋼管	SGP(白) 15A	m	34.8			
同上付属材料費		式	1			
配管用鋼管	SUS sch20s 15A	m	0.19			
配管用鋼管	SUS sch20s 150A	m	3.49			
同上付属材料費		式	1			
【新川水再生プラザ・ 厚別洗淨センター】						
(弃類)						
弃類		式	1			第4号明細書
(鋼製品)						
鋼製品	レール 鋼製蓋、架台、手摺	式	1			第5号明細書
計						

名 称	形 質	単 位	数 量	単 価 (円)	金 額 (円)	摘 要
同上付属材料費		式	1			
(大口徑鋼管)						
大口徑鋼管	φ400以上	式	1			第3号明細書
【厚別洗淨センター】						
(小口径管)						
配管用鋼管	SGP(白) 15A	m	34.8			
同上付属材料費		式	1			
配管用鋼管	SUS sch20s 15A	m	0.19			
配管用鋼管	SUS sch20s 150A	m	3.49			
同上付属材料費		式	1			
【新川水再生プラザ・ 厚別洗淨センター】						
(弁類)						
弁類		式	1			第4号明細書
(鋼製品)						
鋼製品	レール 鋼製蓋、架台、手摺	式	1			第5号明細書

第3節 施工条件

1. 工程関係

(1)本工事に影響のある近接、競合工事(予定)

工 事 名：防交) 新川水再生プラザ 第1処理施設3、4系最終沈殿池電気設備工事
概 要：3、4系最終沈殿池設備の更新に係る電気設備工事
予定工期：令和4年3月から令和6年度3月まで

(2)制限される施工内容、施工時期、施工方法

- ・施設の停止期間を、必要最小限に留める施工方法を検討する。
- ・施工時期は、降雨や融雪水の流入に影響されるため、水再生プラザと調整し施工を行
- ・関連する別途工事と、工程を調整する。

2. 公害関係

- ・本工事において、騒音を発する工事については、低騒音型・低振動型等環境配慮型の建設機械を使用すること。

第4節 撤去工事 機器撤去

機器名称	数量	仕様	
終沈汚泥流量計	4台	電磁流量計	φ 200 0~8.1m ³ /min
返送汚泥流量計	2台	電磁流量計	φ 250 0~14.9m ³ /min
返送汚泥弁	2台	電動偏心構造弁	φ 200, φ 300
返送汚泥バイパス弁	2台	両フランジ形手動蝶形弁	φ 400
余剰汚泥流量計	2台	電磁流量計	φ 100 0~1.2m ³ /min
余剰汚泥弁	2台	電動偏心構造弁	φ 100
終沈汚泥ヘッダ	2台	管寄せヘッダ	φ 900×6000L
返送汚泥圧力測定装置	2台	電子式差圧伝送器	φ 80
ヘッダバイパス弁	2台	両フランジ形手動蝶形弁	φ 400
返送汚泥流入弁	2台	両フランジ形手動蝶形弁	φ 400
終沈チェンブロック	2台	キヤードトロリ式電動チェンブロック	1ton×9.2mH
終沈汚泥引抜ポンプ	4台	吸込スクレーパー付水中汚泥ポンプ	φ 200×φ 150×8.1m ³ /min
最終沈殿池流入ゲート	12台	鋼製角形ゲート	□600
余剰汚泥切替弁	1台	電動偏心構造弁	φ 200

第5節 鋼製加工品

名称	数量	材質	仕様
No.3,4流量計室点検架台	1式	SS400	フタル酸塗装
配管サポート(根巻き含む)	1式	SS400	

第3節 施工条件

1. 工程関係

(1)本工事に影響のある近接、競合工事(予定)

工 事 名：防交) 新川水再生プラザ 第1処理施設3、4系最終沈殿池電気設備工事

概 要：3、4系最終沈殿池設備の更新に係る電気設備工事

予定工期：令和4年3月から令和6年度3月まで

(2)制限される施工内容、施工時期、施工方法

- ・施設の停止期間を、必要最小限に留める施工方法を検討する。
- ・施工時期は、降雨や融雪水の流入に影響されるため、水再生プラザと調整し施工を行う。
- ・関連する別途工事と、工程を調整する。

2. 公害関係

- ・本工事において、騒音を発する工事については、低騒音型・低振動型等環境配慮型の建設機械を使用すること。

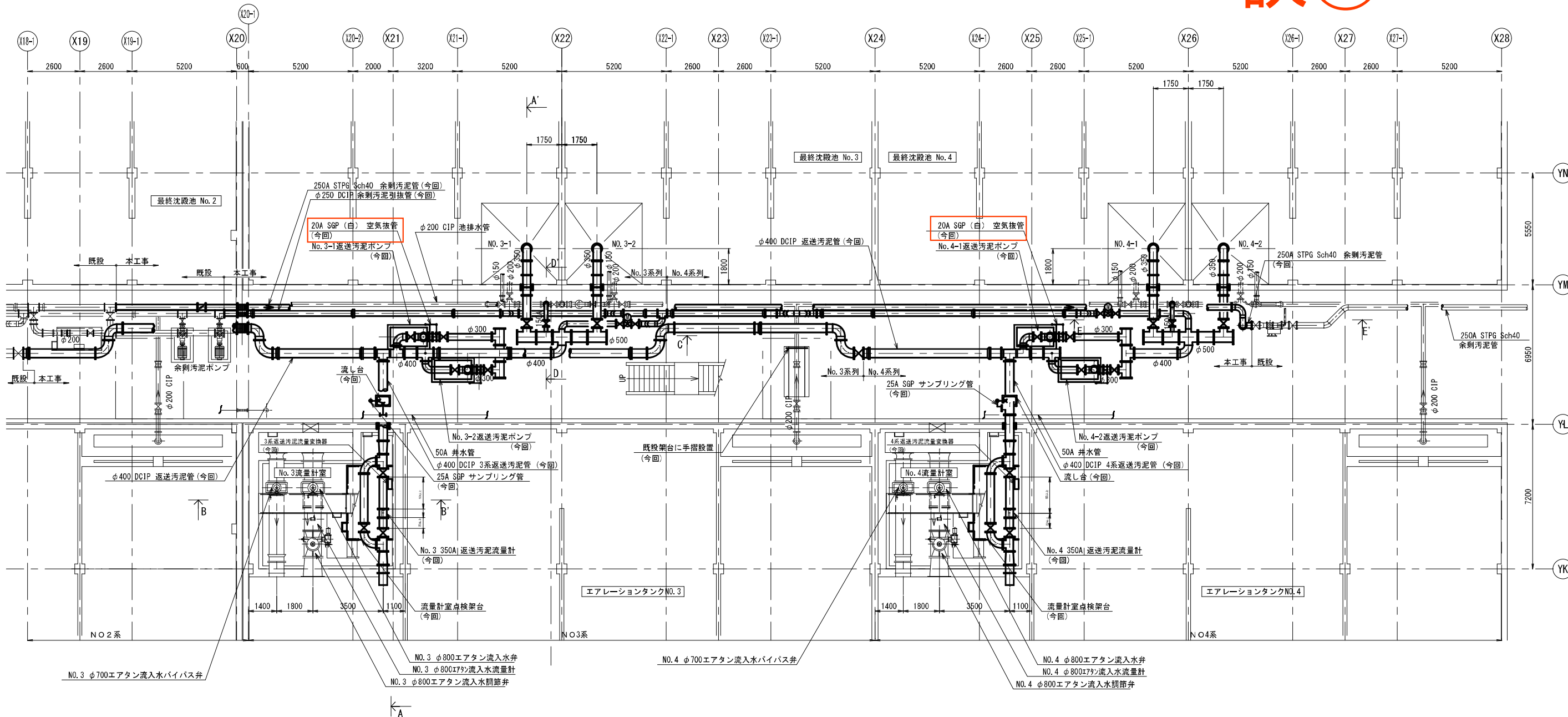
第4節 撤去工事 機器撤去

機器名称	数量	仕様	
終沈汚泥流量計	4台	電磁流量計	φ 250 0~8.1m ³ /min
返送汚泥流量計	2台	電磁流量計	φ 300 0~14.9m ³ /min
返送汚泥弁	2台	電動偏心構造弁	φ 200, φ 300
返送汚泥バイパス弁	2台	両フランジ形手動蝶形弁	φ 400
余剰汚泥流量計	2台	電磁流量計	φ 100 0~1.2m ³ /min
余剰汚泥弁	2台	電動偏心構造弁	φ 100
終沈汚泥ヘッド	2台	管寄せヘッド	φ 900×6000L
返送汚泥圧力測定装置	2台	電子式差圧伝送器	φ 80
ヘッドバイパス弁	2台	両フランジ形手動蝶形弁	φ 400
返送汚泥流入弁	2台	両フランジ形手動蝶形弁	φ 400
終沈チェーンブロック	2台	ギヤードトロリ式電動チェーンブロック	1ton×9.2mH
終沈汚泥引抜ポンプ	4台	吸込スクレーパー付水中汚泥ポンプ	φ 200×φ 150×8.1m ³ /min
最終沈殿池流入ゲート	12台	鋼製角形ゲート	□600

第5節 鋼製加工品

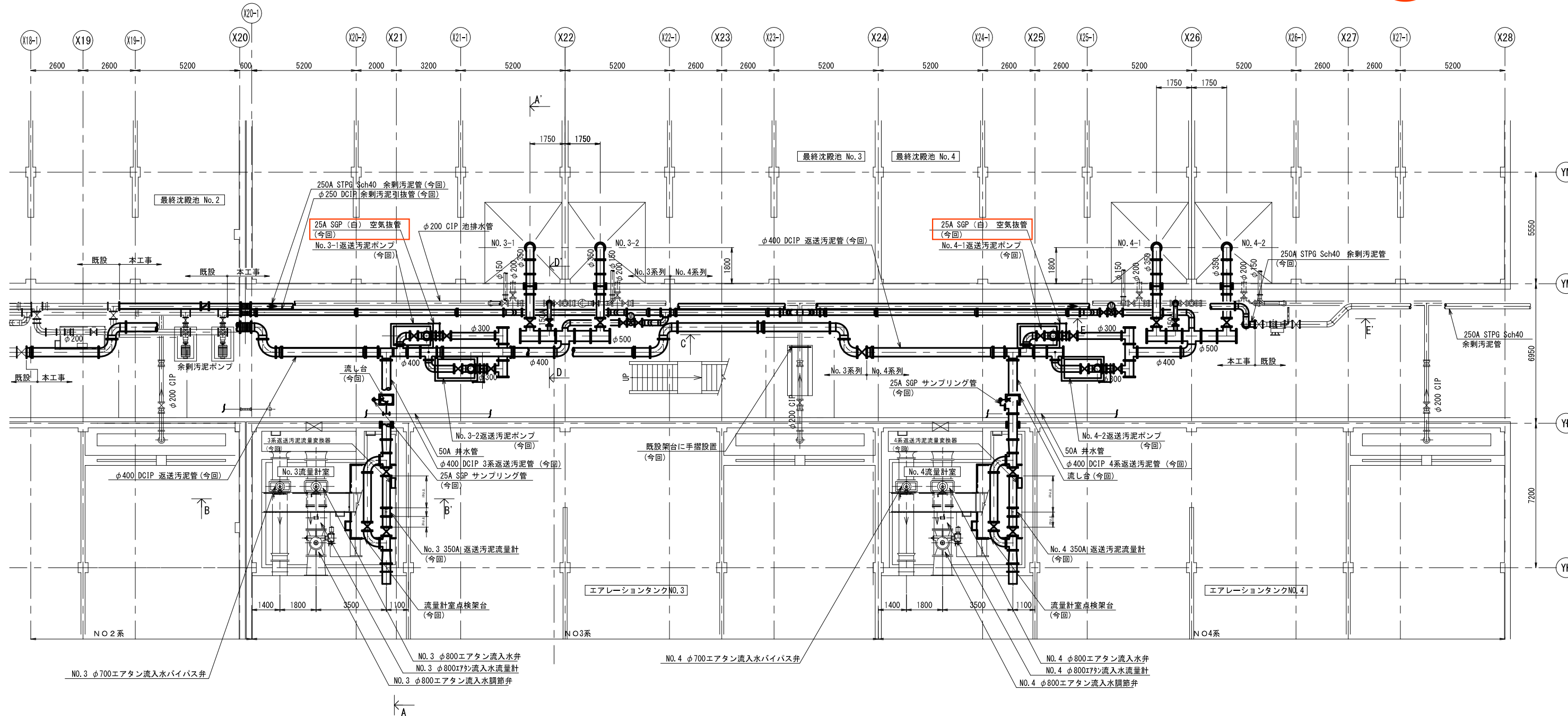
名称	数量	材質	仕様
No.3,4流量計室点検架台	1式	SS400	フタル酸塗装
配管サポート(根巻き含む)	1式	SS400	

誤④



— : 本工事

札幌市下水道河川局事業推進部						S-PM 4
工事名	防災・安全交付金事業 新川水再生プラザほか機械設備工事					
図面名	No.3、4最終沈殿池地下1階 平面図 (更新)					Scale 1/100 令和4年5月
課長	主幹	係長	技審	設主	製図	

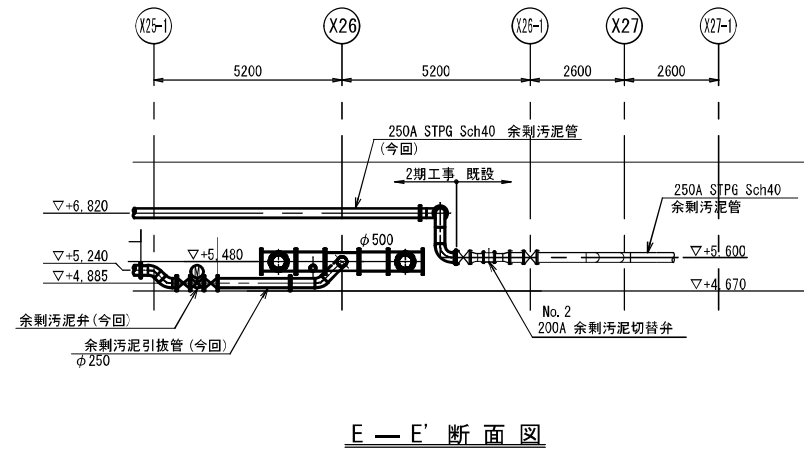
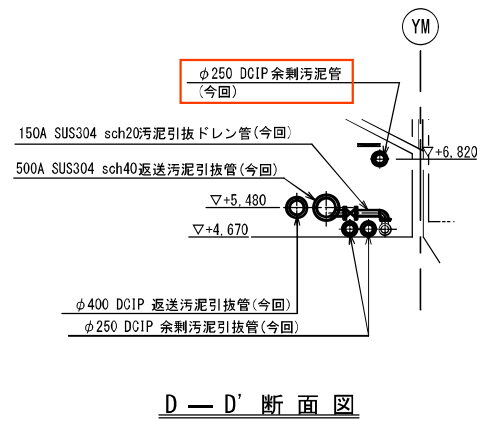
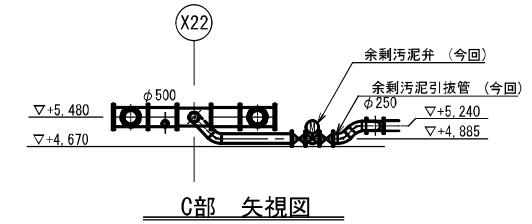
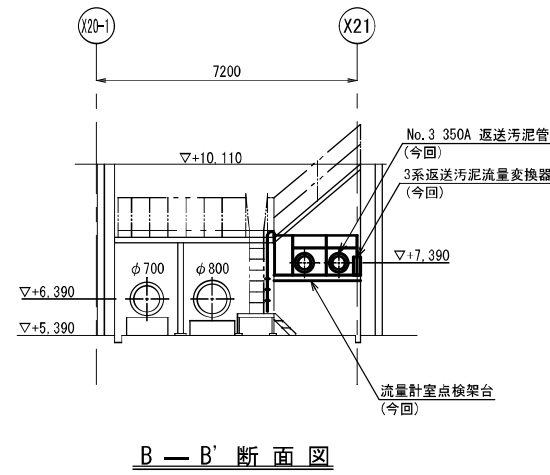
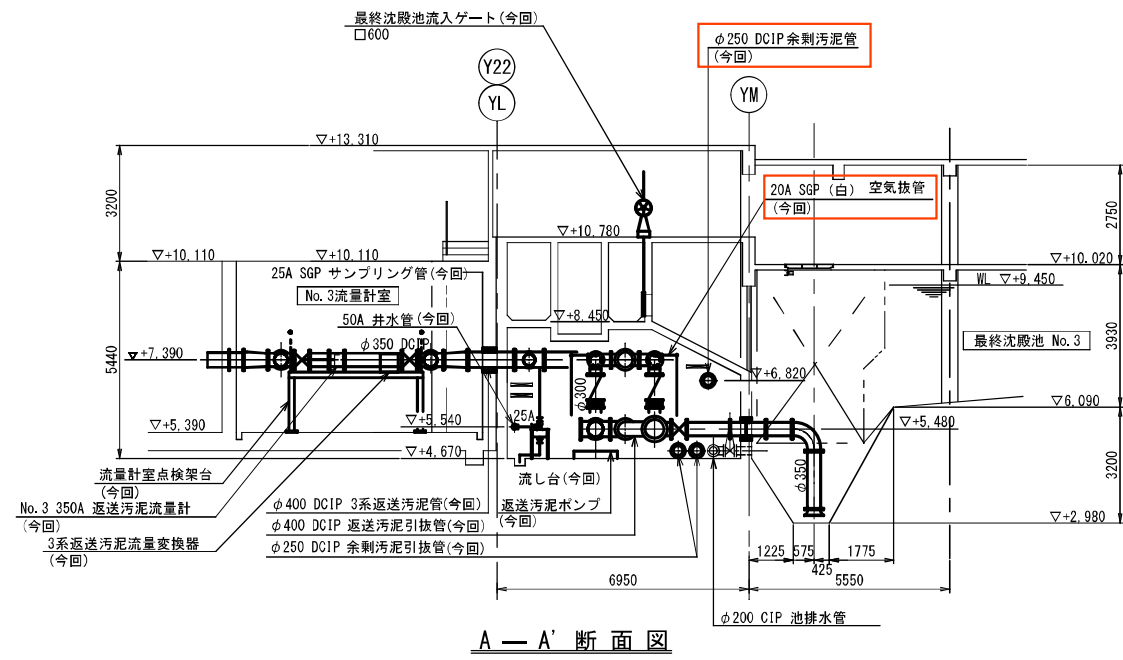


地下1階 平面図

札幌市下水道河川局事業推進部				
工事名	防災・安全交付金事業 新川水再生プラザほか機械設備工事			S-PM 4
図面名	No.3、4最終沈殿池地下1階 平面図 (更新)			
課長	主幹	係長	技審	設計
				製図
				Scale 1/100
				令和4年5月

— : 本工事

誤⑤



— : 本工事

札幌市下水道河川局事業推進部						S-PM 7
工事名	防災・安全交付金事業 新川水再生プラザほか機械設備工事					
図面名	No3、4最終沈殿池 断面図(1) (更新)					Scale 1/100 令和4年5月
課長	主幹	係長	技審術査	設主計任	製図	

