

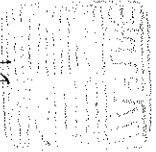


札幌市告示第3143号

令和2年(2020年)5月27日付け札幌市告示第2913号の内容に係る訂正について、下記のとおり告示する。

令和2年(2020年)6月5日

札幌市長 秋元 克広



記

1 訂正する内容

札幌市告示第2913号別表の工事番号「20(土)第0112号」工事名「北区ほか2区街路灯設置ほか工事」にかかる設計図書の一部を下記のとおり訂正し、入札日等を別表のとおり変更する。

2 設計図書の訂正箇所

別紙のとおり

3 担当部局

〒060-8611

札幌市中央区北1条西2丁目

札幌市財政局管財部契約管理課工事契約係

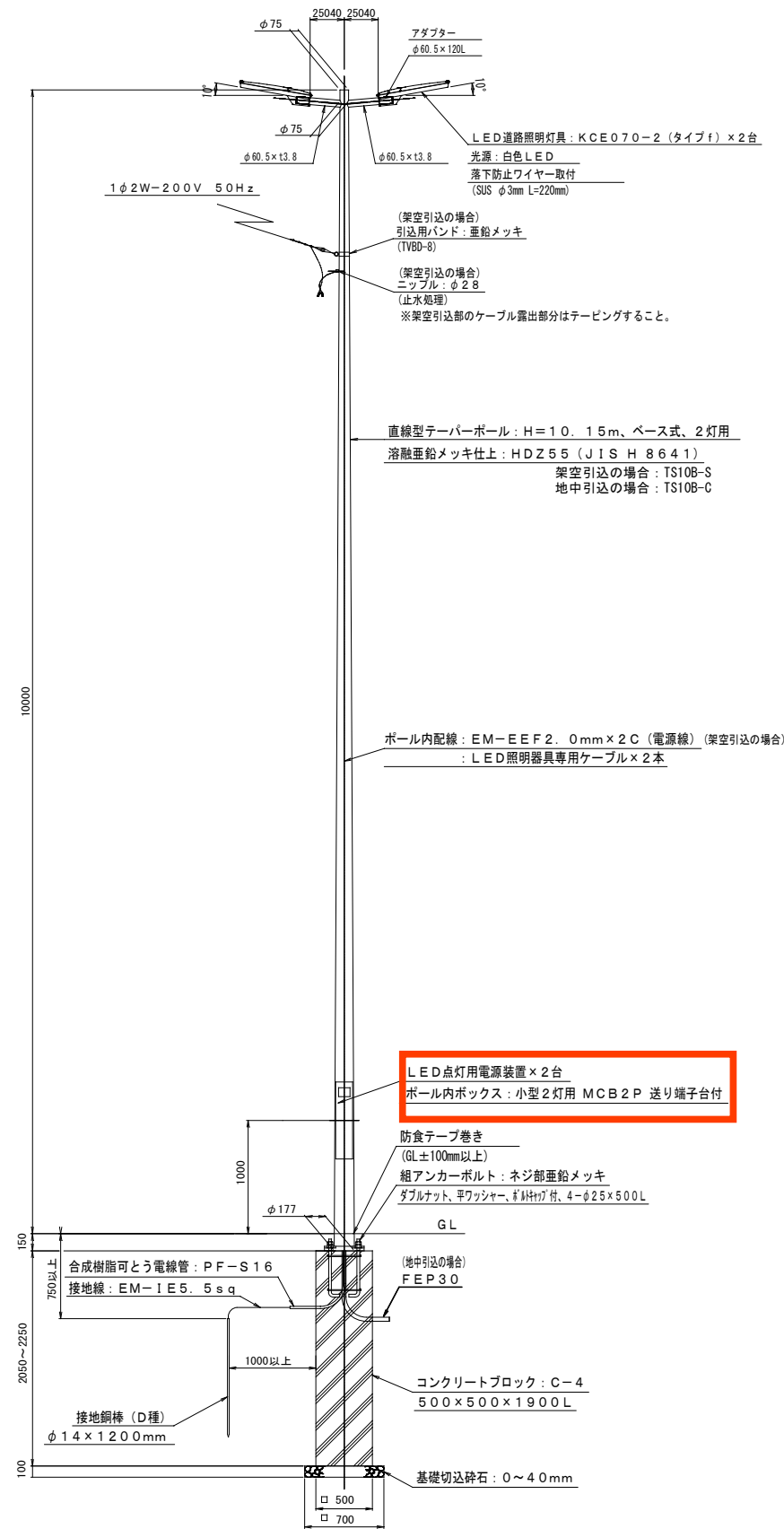
電話011-211-2442

電子入札

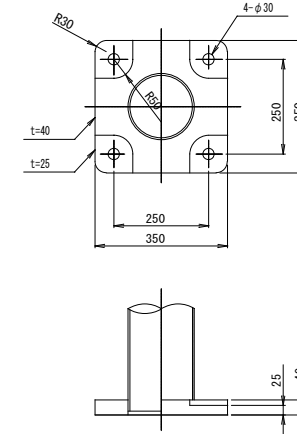
0	調達案件番号	2002011211	
1	工事（業務）番号	20（土）第 0112 号	
2	工事（業務）概要	工事（業務）名	北区ほか2区街路灯設置ほか工事
		工期（履行期間）	着手の日から令和3年01月08日まで
6	入札参加資格の申請及び審査	審査方式	事後審査方式（入札参加資格の確認は落札を保留して行う。）
		申請書等提出期限（日）	開札日の翌日まで（審査順1位の落札候補者のみ）
		落札結果通知予定日	令和2年06月24日
11	入札及び開札の日時・場所等	電子入札案件区分	電子入札
		入札期間（年月日）	令和2年06月15日（08時00分～20時00分） 令和2年06月16日（08時00分～17時00分）
		開札予定日時	令和2年06月17日 09時30分
		場所	札幌市中央区北1条西2丁目 札幌市役所本庁舎14階財政局入札室
		提出方法	電子入札システムによること。
17	施行担当課及び電話番号	施行担当課	建）土木部道路設備課
		電話番号	011-211-2635

街路灯外形図(新設)

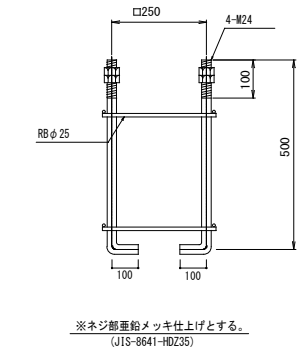
照明灯柱姿図 S=1/30



ベースプレート詳細図 S=1/10



アンカーボルト詳細図 S=1/10

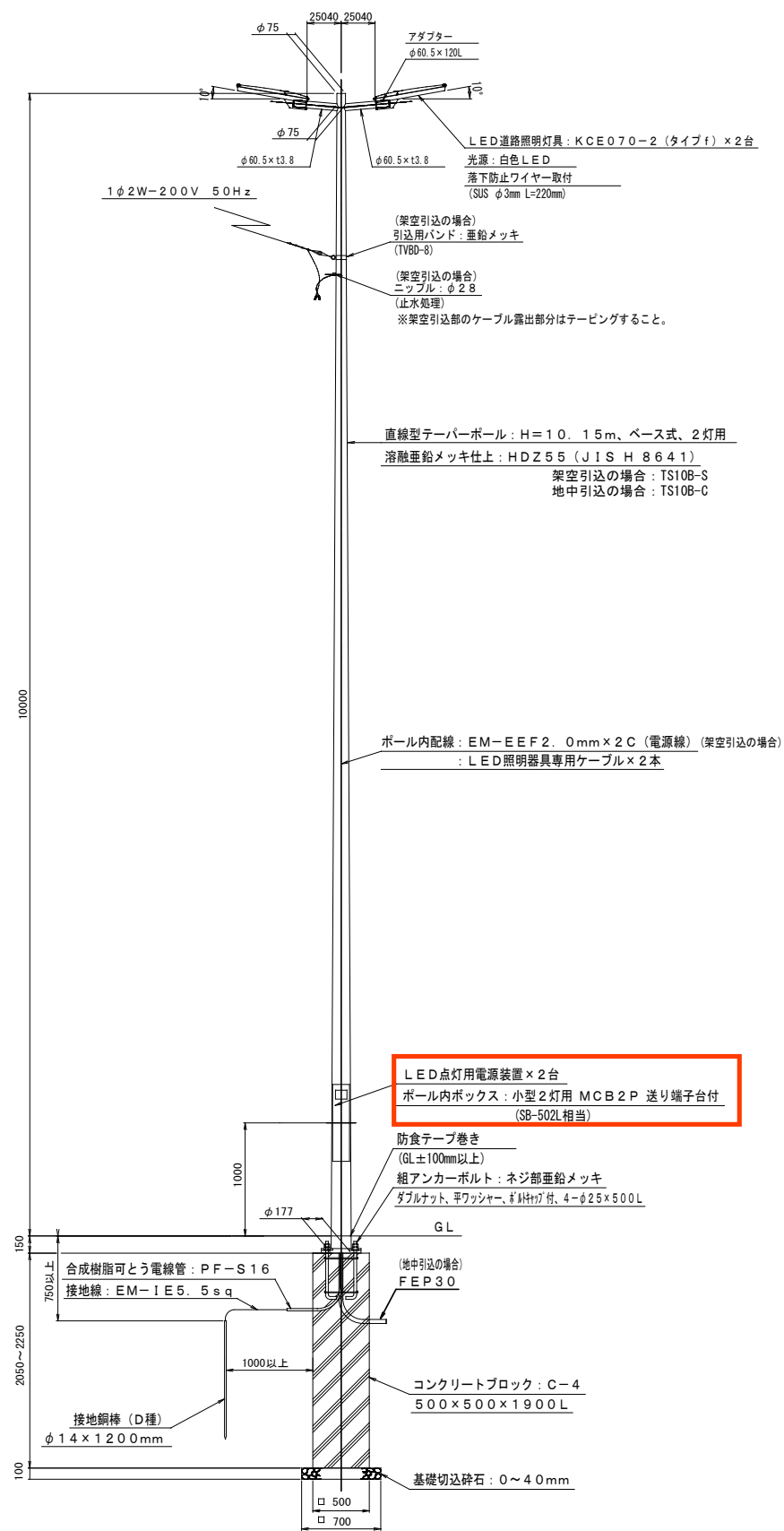


- ※1 基礎標準図断面図参照のこと。
- ※2 道路灯のタイプ記号は、道路・トンネル照明器材仕様書(平成30年度版)による。
 タイプk(KCE050-2):連続照明 2車線 平均路面輝度0.5cd/m² 歩道有
 タイプf(KCE070-2):連続照明 2車線 平均路面輝度0.7cd/m² 歩道有

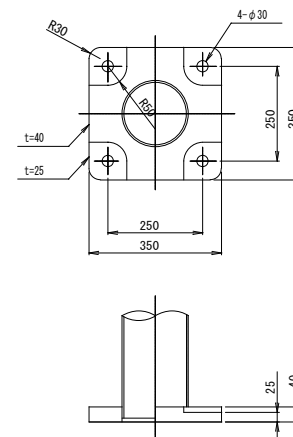
令和2年度設計図					
工事名 北区ほか2区街路灯設置ほか工事					
図面名称 街路灯外形図(新設)(NO-3):参考図					
課長	係長	設計者	測量者	縮尺	図面番号
				図示 (A1)	19/33
札幌市建設局土木部					

街路灯外形図(新設)

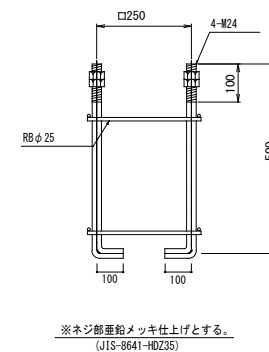
照明灯柱姿図 S=1/30



ベースプレート詳細図 S=1/10



アンカーボルト詳細図 S=1/10



- ※1 基礎標準図断面図参照のこと。
- ※2 道路灯のタイプ記号は、道路・トンネル照明器材仕様書(平成30年度版)による。
 タイプk(KCE050-2): 連続照明 2車線 平均路面輝度0.5cd/m² 歩道有
 タイプf(KCE070-2): 連続照明 2車線 平均路面輝度0.7cd/m² 歩道有

令和2年度設計図						
工事名 北区ほか2区街路灯設置ほか工事						
図面名称 街路灯外形図(新設)(NO-3): 参考図						
課長	係長	設計者	測量者	縮尺	図面番号	
				図示 (A1)	19/33	
札幌市建設局土木部						

設計内訳書（金抜き）

正

工事番号	工事名	北区ほか2区街路灯設置ほか工事			当 初	事業区分	電気通信設備	
						工事区分	電気設備	数量増減
工事区分・工種・種別・細別		規格	単位	数量	数量増減	摘要		
敷処分		コンクリート殻（有筋）	m3	18			単-26号	
仮設工			式	1				
矢板設置工			式	1				
仮設材質料			式	1			内-4号	
交通管理工			式	1				
交通誘導警備員		B 昼間 交替要員無し	人日	80			単-27号	
道路融雪設備工		RH改修工事（清田1号線）（7-25-35-A）	式	1				
道路ヒーティング設備設置工			式	1				
ヒーティングケーブル		ヒューチ50mm（耐圧用）	m2	30.9			単-28号	
ヒーティングケーブル		ヒューチ60mm（耐圧用）	m2	21.3			単-29号	
ヒーティングケーブル		ヒューチ70mm（耐圧用）	m2	34.8			単-30号	
ヒーティングユニット設置		ユニット式（敷設幅1.5～1.8m）	m	58			単-31号	

設計内訳書（金抜き）

誤

工事番号	工事名	北区ほか2区街路灯設置ほか工事	当 初	事業区分	電気通信設備	
				工事区分	電気設備	数量増減
工事区分・工種・種別・細別		規格	単位	数量	数量増減	摘要
敷処分		コンクリート殻（有筋）	m3	18		単-26号
仮設工			式	1		
矢板設置工			式	1		
矢板設置		掘削深さ1.5m以上2.5m以下 支保工2段	箇所	40		単-27号 削除
仮設材質料			式	1		内-4号
交通管理工			式	1		
交通誘導警備員		B 昼間 交替要員無し	人日	80		単-28号
道路融雪設備工		RH改修工事（清田1号線）（7-25-35-A）	式	1		
道路ヒーティング設備設置工			式	1		
ヒーティングケーブル		ヒ° ッチ50mm（耐圧用）	m2	30.9		単-29号
ヒーティングケーブル		ヒ° ッチ60mm（耐圧用）	m2	21.3		単-30号
ヒーティングケーブル		ヒ° ッチ70mm（耐圧用）	m2	34.8		単-31号

単-1号

1次単価表（金抜き）

単価適用年月	2020.04
歩掛適用年月	2020.04
労務調整-超過-規制	1.000-00000002000

名称	規格	単位	面	数量	摘要
ロードヒーティング盤	遠隔+4要素(2ch)・アクリルウレタン塗装				1
ロードヒーティング盤（遠隔+4要素2ch+SPD） 一般実勢価格	屋外防水・アクリルウレタン塗装 SPD有（電源・ 接地・センサー2ch分）遠隔+4要素(2ch)スペース 主幹MCB3P225AF/SSC80A×2/ELB2P50AF×12	面		1	
ロードヒーティング盤用部材	SSC80A	面		-2	
ロードヒーティング盤用部材	SSC50A	面		2	
ロードヒーティング盤用部材	MCCB3P225AF主幹	台		-1	
ロードヒーティング盤用部材	MCCB3P100AF主幹	台		1	
ロードヒーティング盤用部材	ELB2P50/30A AL付	台		-5	
自動制御器（H-6型）	4要素 2ch	台		1	
ロードヒーティング無線遠隔制御装置	アンテナ,無線モジュール プロトコル変換器 遠隔制御装置含む	台		1	
計					
単価					円/面

単-1号

1次単価表（金抜き）

単価適用年月	2020.04
歩掛適用年月	2020.04
労務調整-超過-規制	1.000-00000002000

名称	仕様	単位	数量	摘要
ロードヒーティング盤	遠隔+4要素(2ch)・アクリルウレタン塗装	面	1	
ロードヒーティング盤 (SPD付、4要素2ch) 一般実勢価格	屋外防水・アクリルウレタン塗装SPD (電源・接地・ センサー用) 遠隔+4要素2chスペース 主幹MCB3P225AF/SSC80A×2/分岐ELB2P50AF×12	面	1	
ロードヒーティング盤用部材	SSC80A	面	-2	
ロードヒーティング盤用部材	SSC50A	面	2	
ロードヒーティング盤用部材	MCCB3P225AF主幹	台	-1	
ロードヒーティング盤用部材	MCCB3P100AF主幹	台	1	
ロードヒーティング盤用部材	ELB2P50/30A AL付	台	-5	
自動制御器 (H-6型)	4要素 2ch	台	1	
ロードヒーティング無線遠隔制御装置	アンテナ,無線モジュール プロトコル変換器 遠隔制御装置含む	台	1	
計				
単価				円/面

単-8号

1次単価表（金抜き）

単価適用年月	2020.04
歩掛適用年月	2020.04
労務調整-超過-規制	1.000-00000002000

名称	規格	単位	基	数量	概要
道路照明灯設置	H=10.15m 2灯用 国交省タイプ f 架空引込 D種接地				1
道路照明灯建柱	GL8~12m 質量350kg以下 割増なし 材料別途計上	基		1	単- 129号
二灯用直線型ポール	TS10B-S 亜鉛めっき	本		1	
照明器具取付	照明器具取付 新設 持込	台		2	単- 124号
LED道路照明器具 (建設物価)	KCE070-2	台		2	
専用ケーブル	直線型ポール用	本		2	
脱落防止ワイヤー	SUS φ3mm L=220mm	台		2	
ポール内ボックス	小型2灯用 MCB2P 送端子付	個		1	
フッ素樹脂テープ (北海道開発局単価)	PVC 4個1組	組		1	
EM-EEFケーブル	2.0mm-2C	m		7	
鋼管柱用バンド	TVBD-8 85-95	個		1	
接地設置	D種接地 補正あり	極		1	単- 125号

単-8号

1次単価表（金抜き）

		単価適用年月		2020.04	
		歩掛適用年月		2020.04	
		労務調整-超過-規制		1.000-0000002000	
名称	規格	単位	基	数量	摘要
道路照明灯設置	H=10.15m 2灯用 国交省タイプ f 架空引込 D種接地				1
道路照明灯建柱	GL8~12m 質量350kg以下 割増なし 材料別途計上	基		1	単- 130号
二灯用直線型ポール	TS10B-S 亜鉛めっき	本		1	
照明器具取付	照明器具取付 新設 持込	台		2	単- 125号
LED道路照明器具 (建設物価)	KCE070-2	台		2	
専用ケーブル	直線型ポール用	本		2	
脱落防止ワイヤー	SUS φ3mm L=220mm	台		2	
ポール内ボックス	小型一灯用 MCB2P 送り端子台付 SB-502L相当	個		1	
アンカーボルトキャップ (北海道開発局単価)	PVC 4個1組	組		1	
EM-EEFケーブル	2.0mm-2C	m		7	
鋼管柱用バンド	TVBD-8 85-95	個		1	
接地設置	D種接地 補正あり	極		1	単- 126号

単-9号

1次単価表（金抜き）

		単価適用年月		2020.04	
		歩掛適用年月		2020.04	
		労務調整-超過-規制		1.000-0000002000	
名称	規格	単位	基	数量	摘要
道路照明灯設置	H=10.15m 2灯用 国交省タイプ f 地中引込 D種接地				1
道路照明灯建柱	GL8~12m 質量350kg以下 割増なし 材料別途計上	基		1	単-130号
二灯用直線型ポール	TS10B-C 亜鉛めっき	本		1	
照明器具取付	照明器具取付 新設 持込	台		2	単-124号
LED道路照明器具 (建設物価)	KCE070-2	台		2	
専用ケーブル	直線型ポール用	本		2	
脱落防止ワイヤー	SUS φ3mm L=220mm	台		2	
ポール内ボックス	小型2灯用 MCB2P 送端子付	個		1	
アンカーボルトキャップ (北海道開発局単価)	PVC 4個1組	組		1	
接地設置	D種接地 補正あり	極		1	単-125号
EM-IE電線	5.5mm ²	m		3	
接地用銅棒	リ-ト`線付 14φ×1200	本		1	

単-9号

1次単価表（金抜き）

		単価適用年月		2020.04	
		歩掛適用年月		2020.04	
		労務調整-超過-規制		1.000-0000002000	
名称	規格	単位	基	数量	摘要
道路照明灯設置	H=10.15m 2灯用 国交省タイプ f 地中引込 D種接地				1
道路照明灯建柱	GL8~12m 質量350kg以下 割増なし 材料別途計上	基		1	単- 131号
二灯用直線型ポール	TS10B-C 亜鉛めっき	本		1	
照明器具取付	照明器具取付 新設 持込	台		2	単- 125号
LED道路照明器具 (建設物価)	KCE070-2	台		2	
専用ケーブル	直線型ポール用	本		2	
脱落防止ワイヤー	SUS φ3mm L=220mm	台		2	
ポール内ボックス	小型一灯用 MCB2P 送り端子台付 SB-502L相当	個		1	
フックボルトワイヤー (北海道開発局単価)	PVC 4個1組	組		1	
接地設置	D種接地 補正あり	極		1	単- 126号
EM-IE電線	5.5mm ²	m		3	
接地用銅棒	リフト線付 14φ×1200	本		1	

単-10号

1次単価表（金抜き）

		単価適用年月	2020.04		
		歩掛適用年月	2020.04		
		労務調整-超過-規制	1.000-00000002000		
基礎設置工 撤去含む	500×500×1500(撤去1080) 植栽 架空引込	単位	基	数量	100
名称	規格	単位	数量	摘要	
床掘り	土砂 上記以外（小規模） 全ての費用	m ³	212		
基礎砕石	7.5cmを超え12.5cm以下 砕石（各種） 全ての費用 （運搬距離11.5km以下（手稲区曙） DID区間含む） セメント・コンクリート再生骨材40～0mm	m ²	49		
基礎ブロック設置	500kg<T<=1000kg 標準(1.0)	個	100	単- 131号	
コンクリートブロック	照明灯基礎用500×500×1500(組アンカー、PF管別途支給)	組	100		
基礎ブロック設置	500kg<T<=1000kg 標準(1.0)	個	50	単- 131号	
組アンカーボルト	φ25×500～4 ネジ部亜鉛メッキ	組	100		
PF-S	16	m	200		
埋戻し	上記以外（小規模） 土砂 全ての費用	m ³	145		
軽量鋼矢板建込工	掘削深2.0m以下 小型(1次) 山積0.08m ³ (平0.06m ³)	m	220	単- 132号	
軽量鋼矢板引抜き工	掘削深2.0m以下 トラックレン 油圧伸縮シブ型4.9t吊 標準(1.0)	m	220	単- 133号	
土留支保工(軽量金属支保工)	1段	m	220	単- 134号	

単-10号

1次単価表（金抜き）

		単価適用年月		2020.04	
		歩掛適用年月		2020.04	
		労務調整-超過-規制		1.000-00000002000	
基礎設置工 撤去含む	500×500×1500(撤去1080) 植栽 架空引込	単位	基	数量	100
名称	規格	単位	数量	摘要	
床掘り	土砂 上記以外（小規模） 全ての費用	m ³	212		
基礎砕石	7.5cmを超え12.5cm以下 砕石（各種） 全ての費用 （運搬距離15.0km以下 DID区間含む） セメント・コンクリート 再生骨材40～0mm	m ²	49		
基礎ブロック設置	500kg<T<=1000kg 標準(1.0)	個	100	単- 132号	
コンクリートブロック	照明灯基礎用500×500×1500(組アンカー、PF管別途支給)	組	100		
基礎ブロック設置	500kg<T<=1000kg 標準(1.0)	個	50	単- 132号	
組アンカーボルト	φ25×500～4 ネジ部亜鉛メッキ	組	100		
PF-S	16	m	200		
埋戻し	上記以外（小規模） 土砂 全ての費用	m ³	145		
軽量鋼矢板建込工	掘削深2.0m以下 小型(1次) 山積0.08m ³ (平0.06m ³)	m	220	単- 133号	
軽量鋼矢板引抜き工	掘削深2.0m以下 トラックレン 油圧伸縮シブ型4.9t吊 標準(1.0)	m	220	単- 134号	
土留支保工(軽量金属支保工)	1段	m	220	単- 135号	

単-11号

1次単価表（金抜き）

		単価適用年月	2020.04		
		歩掛適用年月	2020.04		
		労務調整-超過-規制	1.000-0000002000		
基礎設置工 撤去含む	500×500×1500(撤去1080) 舗装 架空引込	単位	基	数量	100
名称	規格	単位	数量	摘要	
舗装版切断	アスファルト舗装版 15cm以下 全ての費用	m	440		
舗装版破碎積込(小規模土工)	全ての費用	m ²	121		
床掘り	土砂 上記以外(小規模) 全ての費用	m ³	208		
基礎碎石	7.5cmを超え12.5cm以下 碎石(各種) 全ての費用 (運搬距離11.5km以下(手稲区曙) DID区間含む) セメント・コンクリート再生骨材40~0mm	m ²	49		
基礎ブロック設置	500kg<T<=1000kg 標準(1.0)	個	100	単-131号	
コンクリートブロック	照明灯基礎用500×500×1500(組アンカー、PF管別途支給)	組	100		
基礎ブロック設置	500kg<T<=1000kg 標準(1.0)	個	50	単-131号	
組アンカーボルト	φ25×500~4 ネジ部亜鉛メッキ	組	100		
PF-S	16	m	200		
埋戻し	上記以外(小規模) 土砂 全ての費用	m ³	113		
路盤工及び凍上抑制層(車道及び歩道)	170mm 1層施工 路盤材(埋戻用砂) 無 歩道施工	m ³	16	単-135号	

単-11号

1次単価表（金抜き）

		単価適用年月		2020.04	
		歩掛適用年月		2020.04	
		労務調整-超過-規制		1.000-0000002000	
基礎設置工 撤去含む	500×500×1500(撤去1080) 舗装 架空引込	単位	基	数量	100
名称	規格	単位	数量	摘要	
舗装版切断	アスファルト舗装版 15cm以下 全ての費用	m	440		
舗装版破碎積込（小規模土工）	全ての費用	m ²	121		
床掘り	土砂 上記以外（小規模） 全ての費用	m ³	208		
基礎碎石	7.5cmを超え12.5cm以下 碎石（各種） 全ての費用 （運搬距離15.0km以下 DID区間含む） セメント・コンクリート 再生骨材40～0mm	m ²	49		
基礎ブロック設置	500kg<T<=1000kg 標準(1.0)	個	100	単- 132号	
コンクリートブロック	照明灯基礎用500×500×1500(組アンカー、PF管別途支給)	組	100		
基礎ブロック設置	500kg<T<=1000kg 標準(1.0)	個	50	単- 132号	
組アンカーボルト	φ25×500～4 ネジ部亜鉛メッキ	組	100		
PF-S	16	m	200		
埋戻し	上記以外（小規模） 土砂 全ての費用	m ³	113		
路盤工及び凍上抑制層（車道及び歩道）	170mm 1層施工 路盤材（埋戻用砂） 無 歩道施工	m ³	16	単- 136号	

単-12号

1次単価表（金抜き）

単価適用年月	2020.04
歩掛適用年月	2020.04
労務調整-超過-規制	1.000-00000002000

基礎設置工	500×500×1500 インターロッキング 架空引込	単位	基	数量	100
名称	規格	単位	数量	摘要	
インターロッキングブロック撤去	撤去及び再設置 直線配置 ブロック厚 6cm 再生砂 30mm 100m2以上 無 無	m 2		121	単- 137号
土木安定シート 不織布	引張強度 98N/5cm以上級インター用	m 2		121	
床掘り	土砂 上記以外（小規模） 全ての費用	m 3		204	
基礎砕石	7.5cmを超え12.5cm以下 砕石（各種） 全ての費用（運搬距離11.5km以下（手稲区曙） DID区間含む） セメント・コンクリート再生骨材40～0mm	m 2		49	
基礎ブロック設置	500kg<T<=1000kg 標準(1.0)	個		100	単- 131号
コンクリートブロック	照明灯基礎用500×500×1500(組アンカー、PF管別途支給)	組		100	
組アンカーボルト	φ25×500～4 ネジ部亜鉛メッキ	組		100	
PF-S	16	m		200	
埋戻し	上記以外（小規模） 土砂 全ての費用	m 3		111	
砂	埋め戻し用	m 3		121	
路盤工及び凍上抑制層（車道及び歩道）	110mm 1層施工 路盤材（埋戻用砂） 無 歩道施工	m 3		11	単- 138号

単-12号

1次単価表（金抜き）

		単価適用年月		2020.04	
		歩掛適用年月		2020.04	
		労務調整-超過-規制		1.000-00000002000	
基礎設置工	500×500×1500 インターロッキング 架空引込	単位	基	数量	100
名称	規格	単位	数量	摘要	
インターロッキングブロック撤去	撤去及び再設置 直線配置 ブロック厚 6cm 再生砂 30mm 100m2以上 無 無	m 2	121	単- 138号	
土木安定シート 不織布	引張強度 98N/5cm以上級インター用	m 2	121		
床掘り	土砂 上記以外（小規模） 全ての費用	m 3	204		
基礎砕石	7.5cmを超え12.5cm以下 砕石（各種） 全ての費用（運搬距離15.0km以下 DID区間含む） セメント・コンクリート 再生骨材40～0mm	m 2	49		
基礎ブロック設置	500kg<T<=1000kg 標準(1.0)	個	100	単- 132号	
コンクリートブロック	照明灯基礎用500×500×1500(組アンカー、PF管別途支給)	組	100		
組アンカーボルト	φ25×500～4 ネジ部亜鉛メッキ	組	100		
PF-S	16	m	200		
埋戻し	上記以外（小規模） 土砂 全ての費用	m 3	111		
砂	埋め戻し用	m 3	121		
路盤工及び凍上抑制層（車道及び歩道）	110mm 1層施工 路盤材（埋戻用砂） 無 歩道施工	m 3	11	単- 139号	

単-13号

1次単価表（金抜き）

		単価適用年月	2020.04		
		歩掛適用年月	2020.04		
		労務調整-超過-規制	1.000-00000002000		
基礎設置工 撤去含む	500×500×1700(撤去(2080)植栽 架空引込)	単位	基	数量	100
名称	規格	単位	数量	摘要	
床掘り	土砂 上記以外(小規模) 全ての費用	m ³	252		
基礎砕石	7.5cmを超え12.5cm以下 砕石(各種) 全ての費用 (運搬距離11.5km以下(手稲区曙) DID区間含む) セメント・コンクリート再生骨材40~0mm	m ²	49		
基礎ブロック設置	500kg<T<=1000kg 標準(1.0)	個	100	単-131号	
コンクリートブロック	照明灯基礎用500×500×1700(組アンカー、PF管別途支給)	組	100		
基礎ブロック設置	500kg<T<=1000kg 標準(1.0)	個	50	単-131号	
組アンカーボルト	φ25×500~4 ネジ部亜鉛メッキ	組	100		
PF-S	16	m	200		
埋戻し	上記以外(小規模) 土砂 全ての費用	m ³	157		
軽量鋼矢板建込工	掘削深2.0m以下 小型(1次) 山積0.08m ³ (平0.06m ³)	m	220	単-132号	
軽量鋼矢板引抜き工	掘削深2.0m以下 トラックレン 油圧伸縮シブ型4.9t吊 標準(1.0)	m	220	単-133号	
土留支保工(軽量金属支保工)	2段	m	220	単-141号	

単-13号

1次単価表（金抜き）

		単価適用年月	2020.04	
		歩掛適用年月	2020.04	
		労務調整-超過-規制	1.000-00000002000	
基礎設置工 撤去含む	500×500×1700(撤去(2080)植栽 架空引込)	単位	基	数量
名称	規格	単位	数量	摘要
床掘り	土砂 上記以外(小規模) 全ての費用	m ³	252	100
基礎砕石	7.5cmを超え12.5cm以下 砕石(各種) 全ての費用 (運搬距離15.0km以下 DID区間含む) セメント・コンクリート 再生骨材40~0mm	m ²	49	
基礎ブロック設置	500kg<T<=1000kg 標準(1.0)	個	100	単-132号
コンクリートブロック	照明灯基礎用500×500×1700(組アンカー、PF管別途支給)	組	100	
基礎ブロック設置	500kg<T<=1000kg 標準(1.0)	個	50	単-132号
組アンカーボルト	φ25×500~4 ネジ部亜鉛メッキ	組	100	
PF-S	16	m	200	
埋戻し	上記以外(小規模) 土砂 全ての費用	m ³	157	
軽量鋼矢板建込工	掘削深2.0m以下 小型(1次) 山積0.08m ³ (平0.06m ³)	m	220	単-133号
軽量鋼矢板引抜工	掘削深2.0m以下 トラックレン 油圧伸縮シブ型4.9t吊 標準(1.0)	m	220	単-134号
土留支保工(軽量金属支保工)	2段	m	220	単-142号

単-14号

1次単価表（金抜き）

		単価適用年月	2020.04		
		歩掛適用年月	2020.04		
		労務調整-超過-規制	1.000-0000002000		
基礎設置工 撤去含む	500×500×1700(撤去(2080) 舗装 架空引込	単位	基	数量	100
名称	規格	単位	数量	摘要	
舗装版切断	アスファルト舗装版 15cm以下 全ての費用	m	440		
舗装版破碎積込(小規模土工)	全ての費用	m ²	121		
床掘り	土砂 上記以外(小規模) 全ての費用	m ³	248		
基礎碎石	7.5cmを超え12.5cm以下 碎石(各種) 全ての費用 (運搬距離11.5km以下(手稲区曙) DID区間含む) セメント・コンクリート再生骨材40~0mm	m ²	49		
基礎ブロック設置	500kg<T<=1000kg 標準(1.0)	個	100	単-131号	
コンクリートブロック	照明灯基礎用500×500×1700(組アンカー、PF管別途支給)	組	100		
基礎ブロック設置	500kg<T<=1000kg 標準(1.0)	個	50	単-131号	
組アンカーボルト	φ25×500~4 ネジ部亜鉛メッキ	組	100		
PF-S	16	m	200		
埋戻し	上記以外(小規模) 土砂 全ての費用	m ³	125		
路盤工及び凍上抑制層(車道及び歩道)	170mm 1層施工 路盤材(埋戻用砂) 無 歩道施工	m ³	16	単-135号	

単-14号

1次単価表（金抜き）

		単価適用年月	2020.04		
		歩掛適用年月	2020.04		
		労務調整-超過-規制	1.000-00000002000		
基礎設置工 撤去含む	500×500×1700(撤去(2080) 舗装 架空引込	単位	基	数量	100
名称	規格	単位	数量	摘要	
舗装版切断	アスファルト舗装版 15cm以下 全ての費用	m	440		
舗装版破碎積込(小規模土工)	全ての費用	m ²	121		
床掘り	土砂 上記以外(小規模) 全ての費用	m ³	248		
基礎碎石	7.5cmを超え12.5cm以下 碎石(各種) 全ての費用 (運搬距離15.0km以下 DID区間含む) セメント・コンクリート 再生骨材40~0mm	m ²	49		
基礎ブロック設置	500kg<T<=1000kg 標準(1.0)	個	100	単-132号	
コンクリートブロック	照明灯基礎用500×500×1700(組アンカー、PF管別途支給)	組	100		
基礎ブロック設置	500kg<T<=1000kg 標準(1.0)	個	50	単-132号	
組アンカーボルト	φ25×500~4 ネジ部亜鉛メッキ	組	100		
PF-S	16	m	200		
埋戻し	上記以外(小規模) 土砂 全ての費用	m ³	125		
路盤工及び凍上抑制層(車道及び歩道)	170mm 1層施工 路盤材(埋戻用砂) 無 歩道施工	m ³	16	単-136号	

単-15号

1次単価表（金抜き）

		単価適用年月	2020.04		
		歩掛適用年月	2020.04		
		労務調整-超過-規制	1.000-00000002000		
基礎設置工 撤去含む	500×500×1800(撤去(2080)植栽 地中引込)	単位	基	数量	100
名称	規格	単位	数量	摘要	
床掘り	土砂 上記以外(小規模) 全ての費用	m ³	252		
基礎砕石	7.5cmを超え12.5cm以下 砕石(各種) 全ての費用 (運搬距離11.5km以下(手稲区曙) DID区間含む) セメント・コンクリート再生骨材40~0mm	m ²	49		
基礎ブロック設置	1000kg<T<=2000kg 標準(1.0)	個	100	単-142号	
コンクリートブロック	照明灯基礎用500×500×1800(組アンカー、PF管別途支給)	組	100		
基礎ブロック設置	1000kg<T<=2000kg 標準(1.0)	個	50	単-142号	
組アンカーボルト	φ25×500~4 ネジ部亜鉛メッキ	組	100		
波付硬質ポリエチレン電線管	F E P 30mm	m	400		
PF-S	16	m	200		
埋戻し	上記以外(小規模) 土砂 全ての費用	m ³	154		
軽量鋼矢板建込工	掘削深2.0m以下 小型(1次)山積0.08m ³ (平0.06m ³)	m	220	単-132号	
軽量鋼矢板引抜き工	掘削深2.0m以下 トラックレーン 油圧伸縮シブ型4.9t吊 標準(1.0)	m	220	単-133号	

単-15号

1次単価表（金抜き）

		単価適用年月		2020.04	
		歩掛適用年月		2020.04	
		労務調整-超過-規制		1.000-00000002000	
基礎設置工 撤去含む	500×500×1800(撤去(2080)植栽 地中引込)	単位	基	数量	100
名称	規格	単位	数量	摘要	
床掘り	土砂 上記以外(小規模) 全ての費用	m ³	252		
基礎砕石	7.5cmを超え12.5cm以下 砕石(各種) 全ての費用 (運搬距離15.0km以下 DID区間含む) セメント・コンクリート 再生骨材40~0mm	m ²	49		
基礎ブロック設置	1000kg<T<=2000kg 標準(1.0)	個	100	単-143号	
コンクリートブロック	照明灯基礎用500×500×1800(組アンカー、PF管別途支給)	組	100		
基礎ブロック設置	1000kg<T<=2000kg 標準(1.0)	個	50	単-143号	
組アンカーボルト	φ25×500~4 ネジ部亜鉛メッキ	組	100		
波付硬質ポリエチレン電線管	F E P 30mm	m	400		
PF-S	16	m	200		
埋戻し	上記以外(小規模) 土砂 全ての費用	m ³	154		
軽量鋼矢板建込工	掘削深2.0m以下 小型(1次)山積0.08m ³ (平0.06m ³)	m	220	単-133号	
軽量鋼矢板引抜き工	掘削深2.0m以下 トラッククレーン 油圧伸縮シブ型4.9t吊 標準(1.0)	m	220	単-134号	

単-16号

1次単価表（金抜き）

単価適用年月	2020.04
歩掛適用年月	2020.04
労務調整-超過-規制	1.000-00000002000

名称	規格	単位	数量	摘要
基礎設置工 撤去含む	500×500×1900(撤去(2080)植栽 地中引込)	単位	基	数量
				100
床掘り	土砂 上記以外(小規模) 全ての費用	m ³	260	
基礎砕石	7.5cmを超え12.5cm以下 砕石(各種) 全ての費用 (運搬距離11.5km以下(手稲区曙) DID区間含む) セメント・コンクリート再生骨材40~0mm	m ²	49	
基礎ブロック設置	1000kg<T<=2000kg 標準(1.0)	個	100	単-142号
コンクリートブロック	照明灯基礎用500×500×1900(組アンカー、PF管別途支給)	組	100	
基礎ブロック設置	1000kg<T<=2000kg 標準(1.0)	個	50	単-142号
組アンカーボルト	φ25×500~4 ネジ部亜鉛メッキ	組	100	
波付硬質ポリエチレン電線管(難燃)	F E P 30mm	m	400	
PF-S	16	m	200	
埋戻し	上記以外(小規模) 土砂 全ての費用	m ³	160	
軽量鋼矢板建込工	掘削深2.0m以下 小型(1次)山積0.08m ³ (平0.06m ³)	m	220	単-132号
軽量鋼矢板引抜き工	掘削深2.0m以下 トラッククレーン 油圧伸縮シブ型4.9t吊 標準(1.0)	m	220	単-133号

単-16号

1次単価表（金抜き）

		単価適用年月	2020.04		
		歩掛適用年月	2020.04		
		労務調整-超過-規制	1.000-00000002000		
基礎設置工 撤去含む	500×500×1900(撤去(2080)植栽 地中引込)	単位	基	数量	100
名称	規格	単位	数量	摘要	
床掘り	土砂 上記以外(小規模) 全ての費用	m ³	260		
基礎砕石	7.5cmを超え12.5cm以下 砕石(各種) 全ての費用 (運搬距離15.0km以下 DID区間含む) セメント・コンクリート 再生骨材40~0mm	m ²	49		
基礎ブロック設置	1000kg<T<=2000kg 標準(1.0)	個	100	単-143号	
コンクリートブロック	照明灯基礎用500×500×1900(組アンカー、PF管別途支給)	組	100		
基礎ブロック設置	1000kg<T<=2000kg 標準(1.0)	個	50	単-143号	
組アンカーボルト	φ25×500~4 ネジ部亜鉛メッキ	組	100		
波付硬質ポリエチレン電線管(難燃)	F E P 30mm	m	400		
PF-S	16	m	200		
埋戻し	上記以外(小規模) 土砂 全ての費用	m ³	160		
軽量鋼矢板建込工	掘削深2.0m以下 小型(1次)山積0.08m ³ (平0.06m ³)	m	220	単-133号	
軽量鋼矢板引抜き工	掘削深2.0m以下 トラッククレーン 油圧伸縮シブ型4.9t吊 標準(1.0)	m	220	単-134号	

単-17号

1次単価表（金抜き）

		単価適用年月		2020.04	
		歩掛適用年月		2020.04	
		労務調整-超過-規制		1.000-0000002000	
基礎設置工 撤去含む	500×500×2100(撤去(2080) 舗装 架空引込	単位	基	数量	100
名称	規格	単位	数量	摘要	
舗装版切断	アスファルト舗装版 15cm以下 全ての費用	m	440		
舗装版破碎積込(小規模土工)	全ての費用	m ²	121		
床掘り	土砂 上記以外(小規模) 全ての費用	m ³	281		
基礎碎石	7.5cmを超え12.5cm以下 碎石(各種) 全ての費用 (運搬距離11.5km以下(手稲区曙) DID区間含む) セメント・コンクリート再生骨材40~0mm	m ²	49		
基礎ブロック設置	1000kg<T<=2000kg 標準(1.0)	個	100	単-142号	
コンクリートブロック	照明灯基礎用500×500×2100(組アンカー、PF管別途支給)	組	100		
基礎ブロック設置	1000kg<T<=2000kg 標準(1.0)	個	50	単-142号	
組アンカーボルト	φ25×500~4 ネジ部亜鉛メッキ	組	100		
PF-S	16	m	200		
埋戻し	上記以外(小規模) 土砂 全ての費用	m ³	147		
路盤工及び凍上抑制層(車道及び歩道)	170mm 1層施工 路盤材(埋戻用砂) 無 歩道施工	m ³	16	単-135号	

単-17号

1次単価表（金抜き）

		単価適用年月	2020.04		
		歩掛適用年月	2020.04		
		労務調整-超過-規制	1.000-00000002000		
基礎設置工 撤去含む	500×500×2100(撤去(2080) 舗装 架空引込	単位	基	数量	100
名称	規格	単位	数量	摘要	
舗装版切断	アスファルト舗装版 15cm以下 全ての費用	m	440		
舗装版破碎積込(小規模土工)	全ての費用	m ²	121		
床掘り	土砂 上記以外(小規模) 全ての費用	m ³	281		
基礎碎石	7.5cmを超え12.5cm以下 碎石(各種) 全ての費用 (運搬距離15.0km以下 DID区間含む) セメント・コンクリート 再生骨材40~0mm	m ²	49		
基礎ブロック設置	1000kg<T<=2000kg 標準(1.0)	個	100	単- 143号	
コンクリートブロック	照明灯基礎用500×500×2100(組アンカー、PF管別途支給)	組	100		
基礎ブロック設置	1000kg<T<=2000kg 標準(1.0)	個	50	単- 143号	
組アンカーボルト	φ25×500~4 ネジ部亜鉛メッキ	組	100		
PF-S	16	m	200		
埋戻し	上記以外(小規模) 土砂 全ての費用	m ³	147		
路盤工及び凍上抑制層(車道及び歩道)	170mm 1層施工 路盤材(埋戻用砂) 無 歩道施工	m ³	16	単- 136号	

単一20号

1次単価表（金抜き）

単価適用年月	2020.04
歩掛適用年月	2020.04
労務調整-超過-規制	1.000-00000002000

名称	規格	単位	箇所	数量	摘要
標識板撤去再設置	路線標識			1	
標識板撤去（添架式）	照明柱・既設標識柱に取付け 無 無	基		1	単一 145号
添架式標識板取付金具設置	照明柱・既設標識柱に取付け 無 無 有	基		1	単一 146号
標識板設置	無 5基以上 無 無	基		1	単一 147号
計					
単価					円/箇所

単一20号

1次単価表（金抜き）

単価適用年月	2020.04
歩掛適用年月	2020.04
労務調整-超過-規制	1.000-00000002000

名称	規格	単位	箇所	数量	摘要
標識板撤去再設置	路線標識			1	
標識板撤去	3~4基 無 無	基		1	単一 146号
添架式標識板取付金具設置	照明柱・既設標識柱に取付け 無 無 有	基		1	単一 147号
標識板設置	無 3~4基 無 無	基		1	単一 148号
計					
単価					円/箇所

単-40号

1次単価表（金抜き）

単価適用年月	2020.04
歩掛適用年月	2020.04
労務調整-超過-規制	1.000-00000002000

基礎ブロック設置		単位	基	数量	
名称	規格	単位	数量	数量	摘要
舗装版切断	アスファルト舗装版 15cm以下 全ての費用	m		6	
舗装版破碎積込（小規模土工）	全ての費用	m ²		5	
床掘り	土砂 上記以外（小規模） 全ての費用	m ³		3	
基礎砕石	7.5cmを超え12.5cm以下 砕石（各種） 全ての費用 （運搬距離11.5km以下（手稲区曙） DID区間含む） セメント・コンクリート再生骨材40～0mm	m ²		1	
基礎ブロック設置	1000kg<1≦2000kg 標準(1.0)	個		1	単- 142号
基礎ブロック（実勢価格調査単価）	RH盤用 1500×500×800 配管、アンカーボルト別途	基		1	
組アンカーボルト（実勢価格調査単価）	M12×L300 4本アンカー 275×1100P ナット、ワッシャー込み （ネジ部、ナット、ワッシャー 溶融亜鉛メッキ仕上げ）	組		1	
PF-S	16	m		4	
波付硬質ポリエチレン電線管	F E P 5 0 m m	m		12	
埋戻し	上記以外（小規模） 土砂 全ての費用	m ³		1	
路盤工及び凍上抑制層（車道及び歩道）	170mm 1層施工 路盤材（埋戻用砂） 無 歩道施工	m ³		1	単- 135号

単-41号

1次単価表（金抜き）

		単価適用年月		2020.04	
		歩掛適用年月		2020.04	
		労務調整-超過-規制		1.000-0000002000	
基礎ブロック設置		単位	基	数量	1
名称	規格	単位	数量	摘要	
舗装版切断	アスファルト舗装版 15cm以下 全ての費用	m	6		
舗装版破碎積込（小規模土工）	全ての費用	m ²	5		
床掘り	土砂 上記以外（小規模） 全ての費用	m ³	3		
基礎碎石	7.5cmを超え12.5cm以下 碎石（各種） 全ての費用 （運搬距離15.0km以下 DID区間含む）セメント・コンクリート 再生骨材40～0mm	m ²	1		
基礎ブロック設置	1000kg<1≦2000kg 標準(1.0)	個	1	単- 143号	
基礎ブロック（実勢価格調査単価）	RH盤用 1500×500×800 配管、アンカーボルト別途	基	1		
組アンカーボルト（実勢価格調査単価）	M12×L300 4本アンカー 275×1100P ナット、ワッシャー込み （ネジ部、ナット、ワッシャー 溶融亜鉛メッキ仕上げ）	組	1		
PF-S	16	m	4		
波付硬質ポリエチレン電線管	F E P 50mm	m	12		
埋戻し	上記以外（小規模） 土砂 全ての費用	m ³	1		
路盤工及び凍上抑制層（車道及び歩道）	170mm 1層施工 路盤材（埋戻用砂） 無 歩道施工	m ³	1	単- 136号	

単-196号

2次単価表（金抜き）

単価適用年月	2020.04
基準適用年月	2020.04
労務調整-超過-規制	1.000-00000002000

運搬される建設機械運搬中の損料	運搬に要する日数0.1日 往路	単位	台	数量	1
名称	規格	単位	数量	摘要	
路面切削機（切削幅2.0m×深さ23cm）損料	ホイール式・廃材積込装置付・排出ガス対策型 （第3次基準値）	日	0.1		
計					
単価				円/台	

単-197号

単価適用年月	2020.04
基準適用年月	2020.04
労務調整-超過-規制	1.000-00000002000

運搬される建設機械運搬中の損料	運搬に要する日数0.1日 復路	単位	台	数量	1
名称	規格	単位	数量	摘要	
路面切削機（切削幅2.0m×深さ23cm）損料	ホイール式・廃材積込装置付・排出ガス対策型 （第3次基準値）	日	0.1		
計					
単価				円/台	

2次単価表（金抜き）

単-197号 運搬される建設機械運搬中の損料 → 無し

単-198号 運搬される建設機械運搬中の損料 → 無し

細別名称	規格	正	誤
矢板設置		削除	単-27号
交通誘導警備員	B 昼間 交替要員無し	単-27号	単-28号
ヒーティング ケーブル	ヒ ッチ50mm(耐圧用)	単-28号	単-29号
ヒーティング ケーブル	ヒ ッチ60mm(耐圧用)	単-29号	単-30号
ヒーティング ケーブル	ヒ ッチ70mm(耐圧用)	単-30号	単-31号
ヒーティング ユニット設置	ユニット式(敷設幅 1.5~1.8m)	単-31号	単-32号
リード 線接続	スリーブ 接続	単-32号	単-33号
無線遠隔制御装置据付	無線モジュール・プロトコル変換器・遠隔端末装置含む	単-33号	単-34号
遠隔用アンテナ据付		単-34号	単-35号
自動制御装置据付	4 要素	単-35号	単-36号
遠隔制御装置据付	対向試験調整	単-36号	単-37号
凍結センサー設置	路面温度・路面水分	単-37号	単-38号
接地設置	D種 14Φ×1200(盤筐体・SPD用)	単-38号	単-39号
ロードヒーティング 盤据付	自立盤	単-39号	単-40号
基礎ブロック設置		単-40号	単-41号
ケーブル配線	管内 HVV5.5sq	単-41号	単-42号
ケーブル配線	直埋 HVV5.5sq	単-42号	単-43号
ケーブル配線	管内 2PNCT2.0sq-3C	単-43号	単-44号
ケーブル配線	直埋 2PNCT2.0sq-3C	単-44号	単-45号
ケーブル配線	管内 2PNCT2.0sq-4C	単-45号	単-46号
ケーブル配線	直埋 2PNCT2.0sq-4C	単-46号	単-47号
ケーブル配線	管内 EM-CET38sq	単-47号	単-48号
ケーブル配線	ラック EM-CET38sq	単-48号	単-49号
ケーブル配線	管内 EM-IE5.5sq	単-49号	単-50号
電線管敷設	FEP 径 3 0 m m	単-50号	単-51号
電線管敷設	FEP 径 5 0 m m	単-51号	単-52号
電線管敷設	GZ 径 4 2 m m	単-52号	単-53号
配管付属品	異種管接続材 FEP50用	単-53号	単-54号
埋設標識シート敷設	ポリエチレンクロス 150mm タブル	単-54号	単-55号
自在バンド	IBT215	単-55号	単-56号
自在バンド	IBT-415	単-56号	単-57号
防水ゴムキャップ	G42用	単-57号	単-58号
ケーブル端末処理材	EM-CET38mm2	単-58号	単-59号
ロードヒーティング 盤撤去	自立型	単-59号	単-60号
ケーブル配線撤去	管内 CV60sq-3C	単-60号	単-61号
ケーブル配線撤去	ラック CV60sq-3C	単-61号	単-62号
ケーブル配線撤去	管内 HVV5.5sq	単-62号	単-63号
ケーブル配線撤去	管内 2PNCT2sq-3C	単-63号	単-64号
ケーブル配線撤去	管内 2PNCT2sq-4C	単-64号	単-65号
電線管撤去	G 2 8	単-65号	単-66号
基礎撤去	G 7 0	単-66号	単-67号
交通誘導警備員B	B 昼間 交替要員無し	単-67号	単-68号
屋外配管	地中 FEP80	単-68号	単-69号
屋外配管	立上 GZ82	単-69号	単-70号
配線	EM-IE5.5sq 管内	単-70号	単-71号
配線	6kV EM-CET60sq 管内	単-71号	単-72号

細別名称	規格	正	誤
配線	6kV EM-CET60sq ラック	単-72号	単-73号
埋設シート	150mm 2倍	単-73号	単-74号
異種管継手	FEP80-G83	単-74号	単-75号
直線接続材	FEP80	単-75号	単-76号
ステンパント	SFT-N112	単-76号	単-77号
自在パント	IBT-215	単-77号	単-78号
防水キャップ	G82	単-78号	単-79号
端末処理材	料端子、端末本体、ブラケット、スペーサー	単-79号	単-80号
機器アーム	ALST	単-80号	単-81号
屋外配管撤去	G82	単-81号	単-82号
屋外配線撤去	6kV EM-CET38sq 管内	単-82号	単-83号
屋外配線撤去	6kV EM-CET38sq ラック	単-83号	単-84号
舗装版切断	アスファルト舗装版15cm以下 全ての費用	単-84号	単-85号
舗装版破砕	t=0.03	単-85号	単-86号
掘削	土砂 小規模	単-86号	単-87号
埋戻(砂)		単-87号	単-88号
埋戻(発生土)		単-88号	単-89号
路盤工(砂)	170mm 1層施工 路盤材 (砂) 無 歩道施工	単-89号	単-90号
下層路盤	100mm 1層施工 クラッシュラン C-40	単-90号	単-91号
表層	1.4m未満(仕上厚50mm以下) 30mm各種(2.10以上 2.20t/m3未満)プライムコート PK-3 全ての費用再生細粒 度アスコ(歩道)(50%)	単-91号	単-92号
交通誘導警備員	B 昼間 交替要員無し	単-92号	単-93号
床掘り	土砂	単-93号	単-94号
埋戻し	土砂	単-94号	単-95号
土砂等運搬	土砂(岩塊・玉石混り土含む)	単-95号	単-96号
路面切削	全面切削6cm以下(4000m2以下) 有り標準部 t=6cm	単-96号	単-97号
路面切削	全面切削6cm以下(4000m2以下) 有りRH部t=3cm	単-97号	単-98号
殻運搬(路面切削)		単-98号	単-99号
殻運搬(路面切削)	アスファルト殻 (RH入り)	単-99号	単-100号
殻処分	アスファルト殻(RH入り)	単-100号	単-101号
下層路盤(歩道部)	各種 砂 (埋め戻し用) 仕上り厚 200mm	単-101号	単-102号
下層路盤(歩道部)	クラッシュラン C-40 仕上り厚 100mm	単-102号	単-103号
上層路盤(車道・路肩部)	路盤材(瀝青安定処理材各種) 再生As安定処 理(30)100% 仕上厚40mm合材運搬(昼間)12.0km以 下含む	単-103号	単-104号
基層(車道・路肩部)ヒートンク 保護層	各種(2.30以上2.40t/m3未満) 再生細粒度アスコ (車道)50% 舗装厚 30mm 1.4m未満(1層当り平均 仕上り厚50mm以下)	単-104号	単-105号
基層(車道・路肩部)	各種(2.30以上2.40t/m3未満) 再生密粒度アスコ (13F)50% 舗装厚 30mm 3.0m超	単-105号	単-106号

細別名称	規格	正	誤
表層(車道・路肩部)	各種(2.30以上2.40t/m3未満) 再生細粒度アスコ ン(13)100% 舗装厚 30mm3.0m超合材運搬(昼 間)12.0km以下含む	単-106号	単-107号
表層(歩道部)	各種(2.10以上2.20t/m3未満) 再生細粒度アスコ(歩 道)50% 舗装厚 30mm 1.4m未満(1層当り平均仕上 り厚50mm以下)	単-107号	単-108号
プレキャストU型側溝	【北海道建設部地方資材単価】 ボルト固定型 横断側溝240型 240×290×1000 Zアングル 254kg	単-108号	単-109号
歩車道境界ブロック 基礎型枠	市2型縁石	単-109号	単-110号
基礎型枠		単-110号	単-111号
溶融式区画線 停止線	溶融式手動 実線 45cm 厚1.5mm 無し	単-111号	単-112号
ペイント式区画線 中央線	ペイント式 溶剤型 実線 15cm 加熱	単-112号	単-113号
ペイント式区画線 仮区画線	ペイント式 溶剤型 実線 15cm 常温	単-113号	単-114号
コンクリート構造物撤去	箱型円形水路	単-114号	単-115号
舗装版切断	アスファルト舗装版 15cm以下	単-115号	単-116号
舗装版破碎	アスファルト舗装版 舗装版 厚 4cm以下	単-116号	単-117号
殻運搬	アスファルト殻	単-117号	単-118号
殻運搬	コンクリート殻 (無筋)	単-118号	単-119号
殻処分	コンクリート殻 (無筋)	単-119号	単-120号
建設機械運搬費		単-120号	単-121号
仮設材運搬費	往復	単-121号	単-122号
以下 2次単価となり、「正」は「誤」の単-123号～単-196号番号を各ひとつ繰り上げる			
運搬される建設機械運搬中の損料	運搬に要する日数0.1日 往復	単-196号	単-197号 添付無し
運搬される建設機械運搬中の損料	運搬に要する日数0.1日 往復	単-197号	単-198号 添付無し
以下「正」は「誤」の単-199号～単-200号番号を各ひとつ繰り上げる			