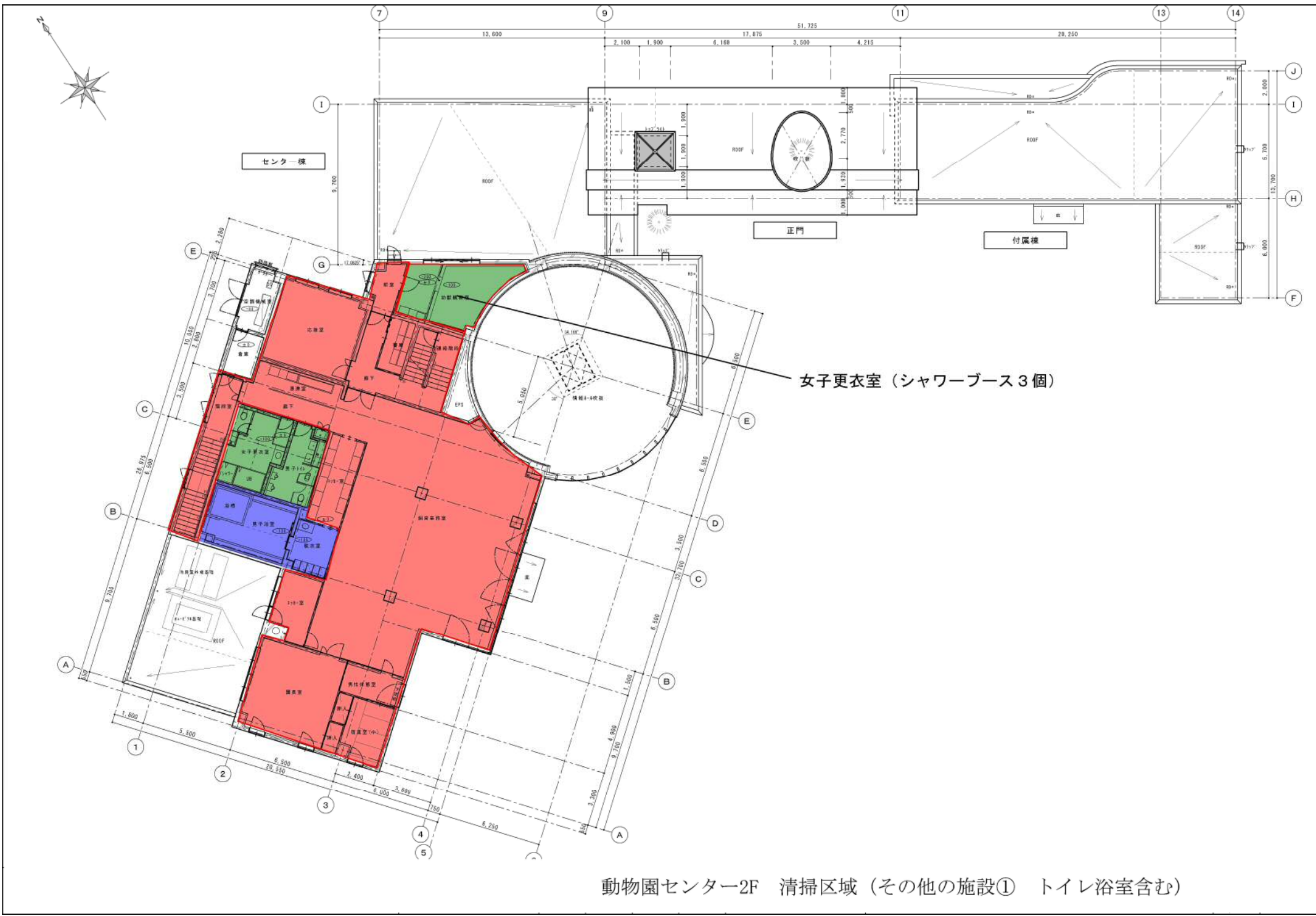
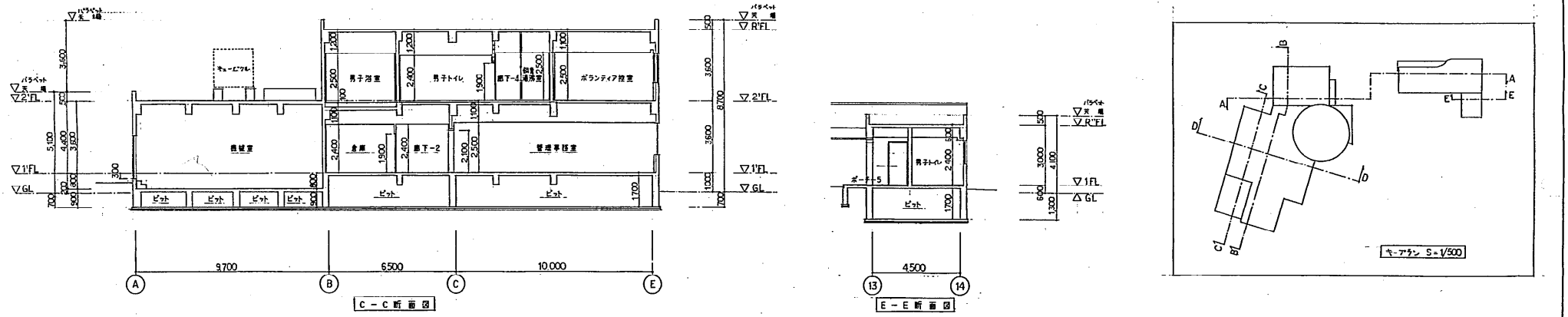
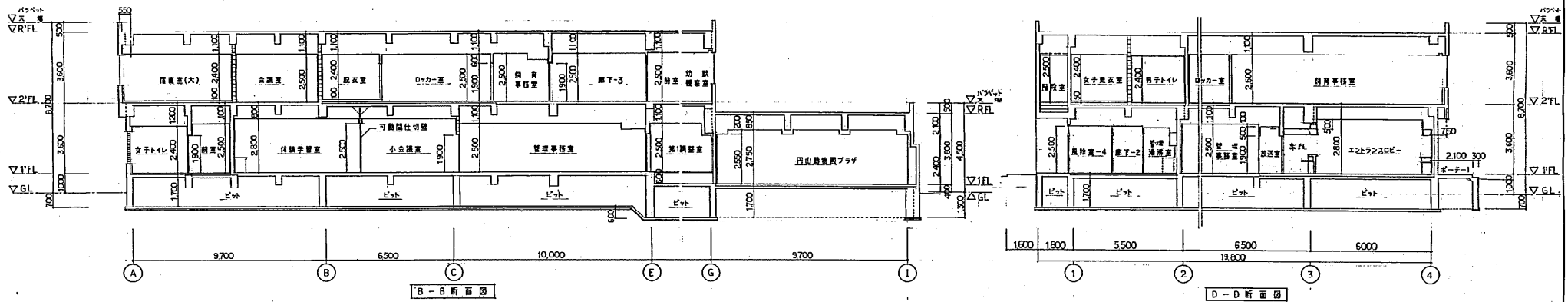
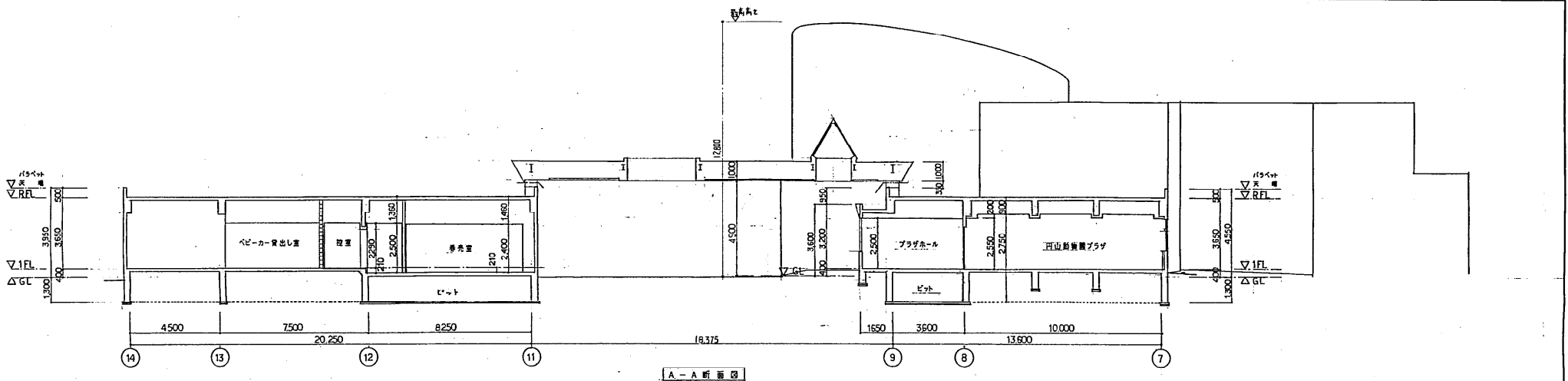


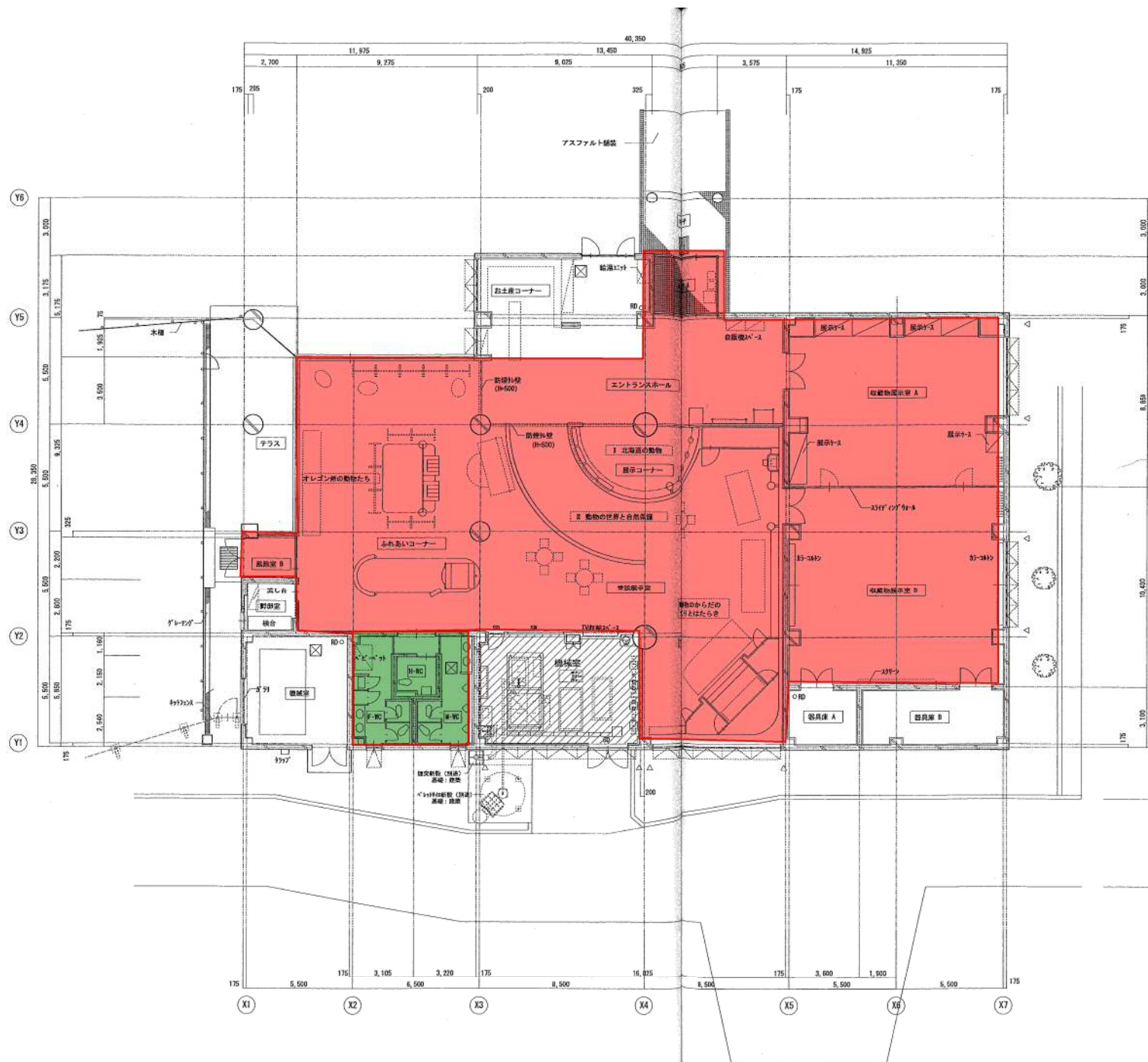
動物園センターおよび正門トイレ 清掃区域 (その他の施設①およびトイレ⑧)



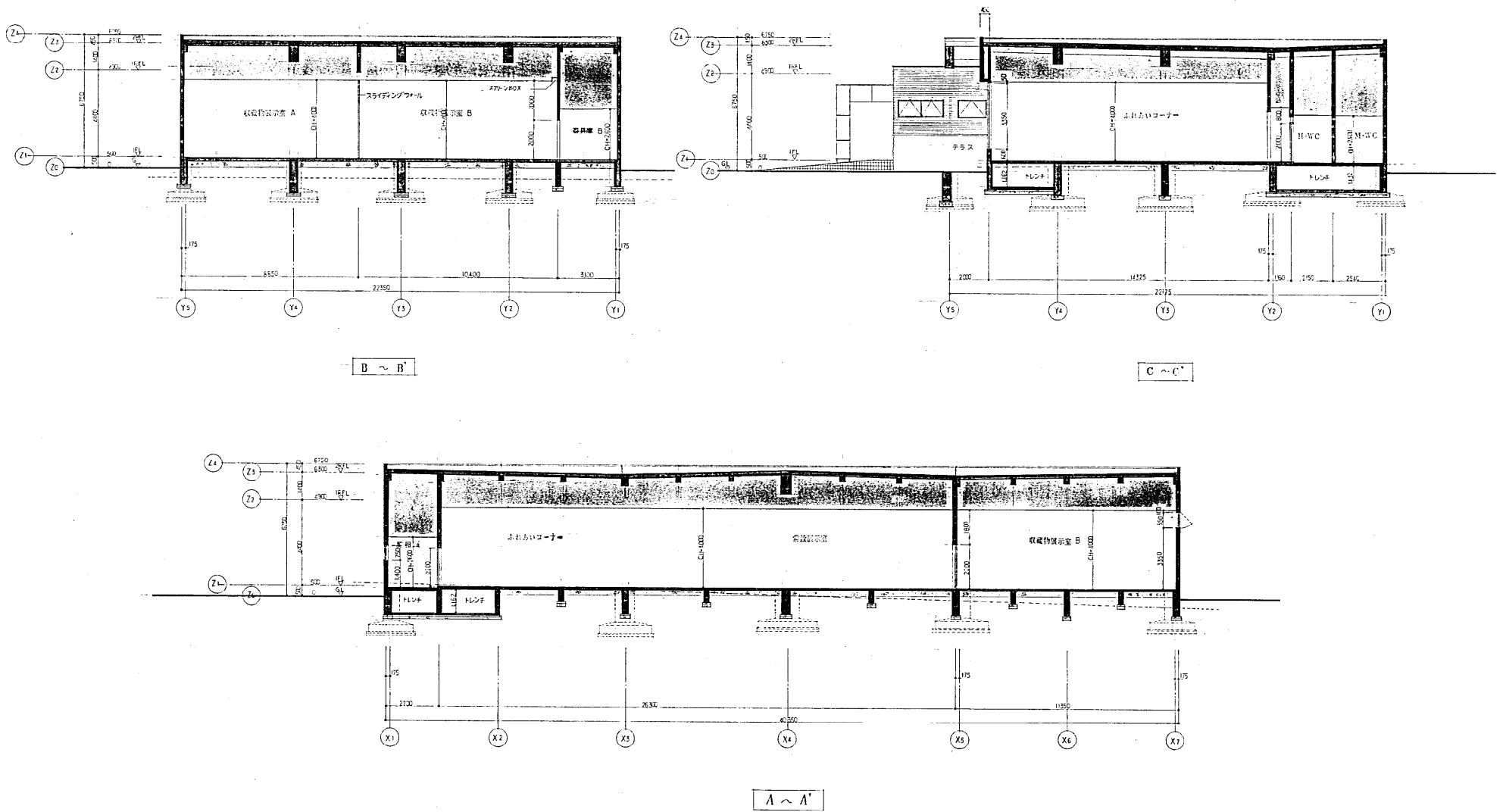


動物園センター 立面図 (その他の施設①)

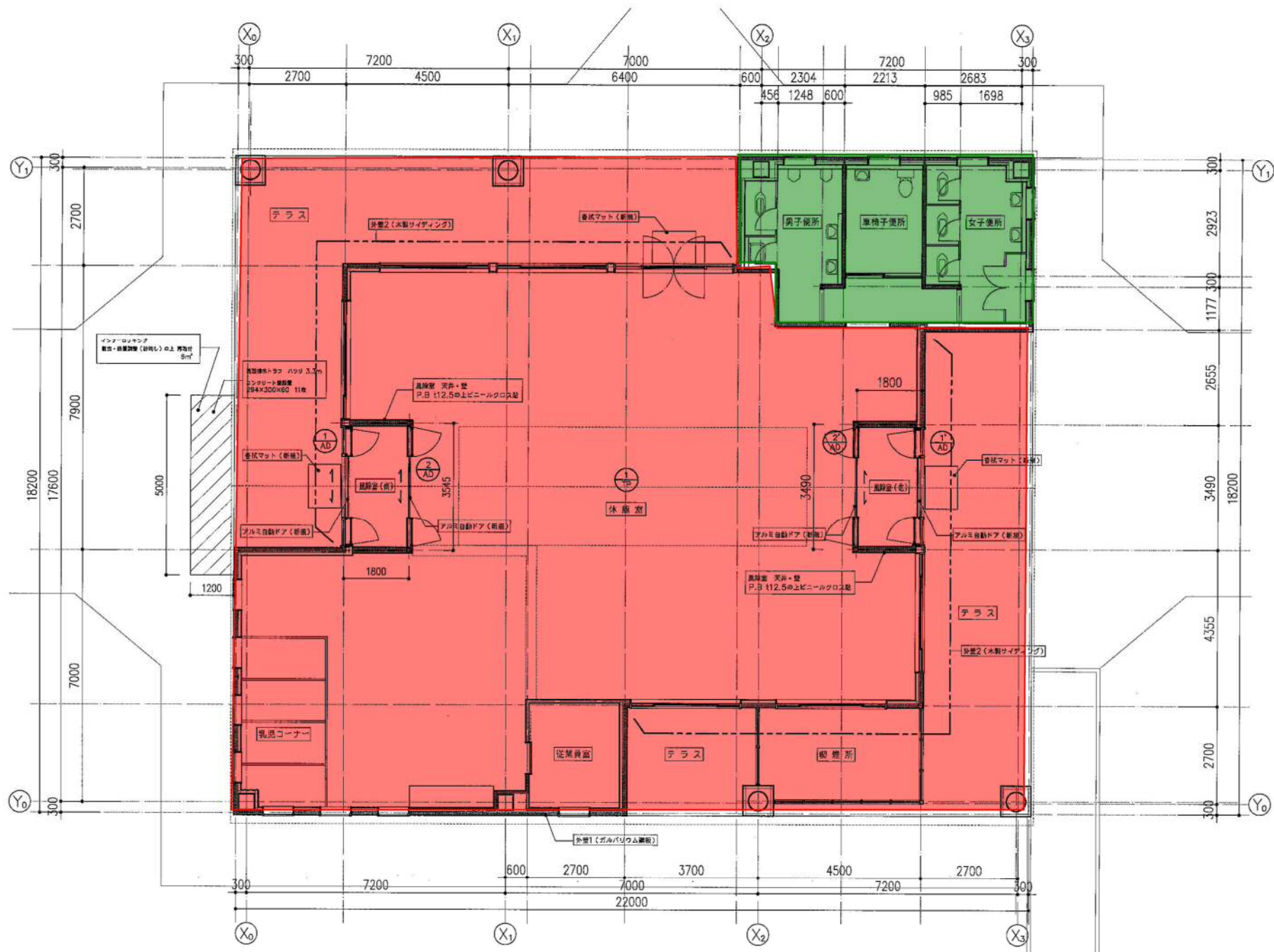




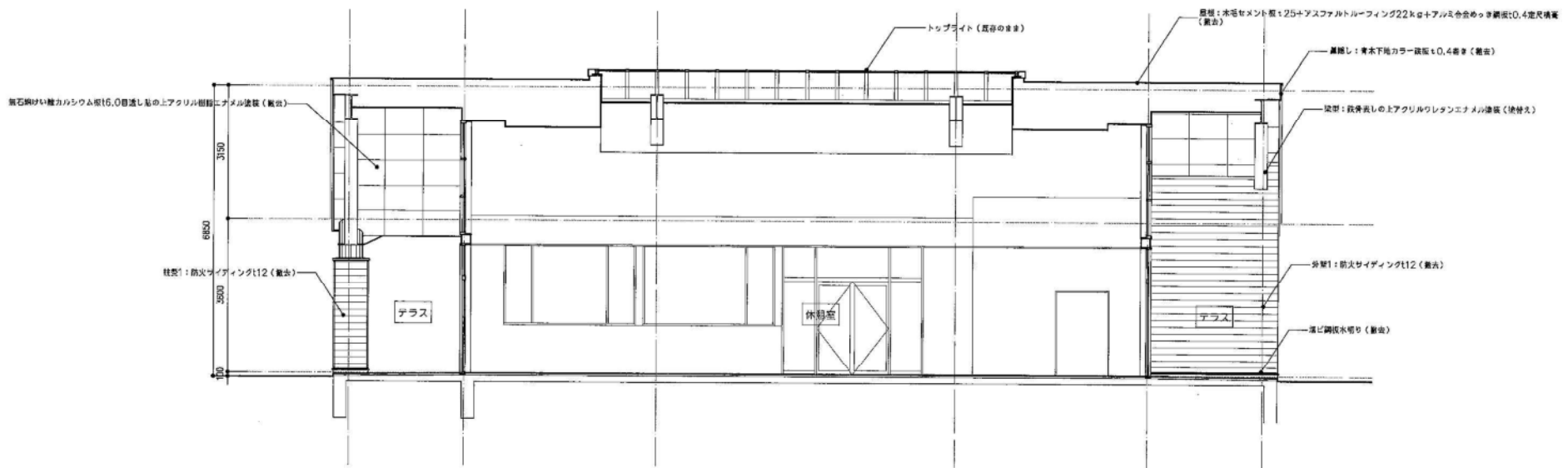
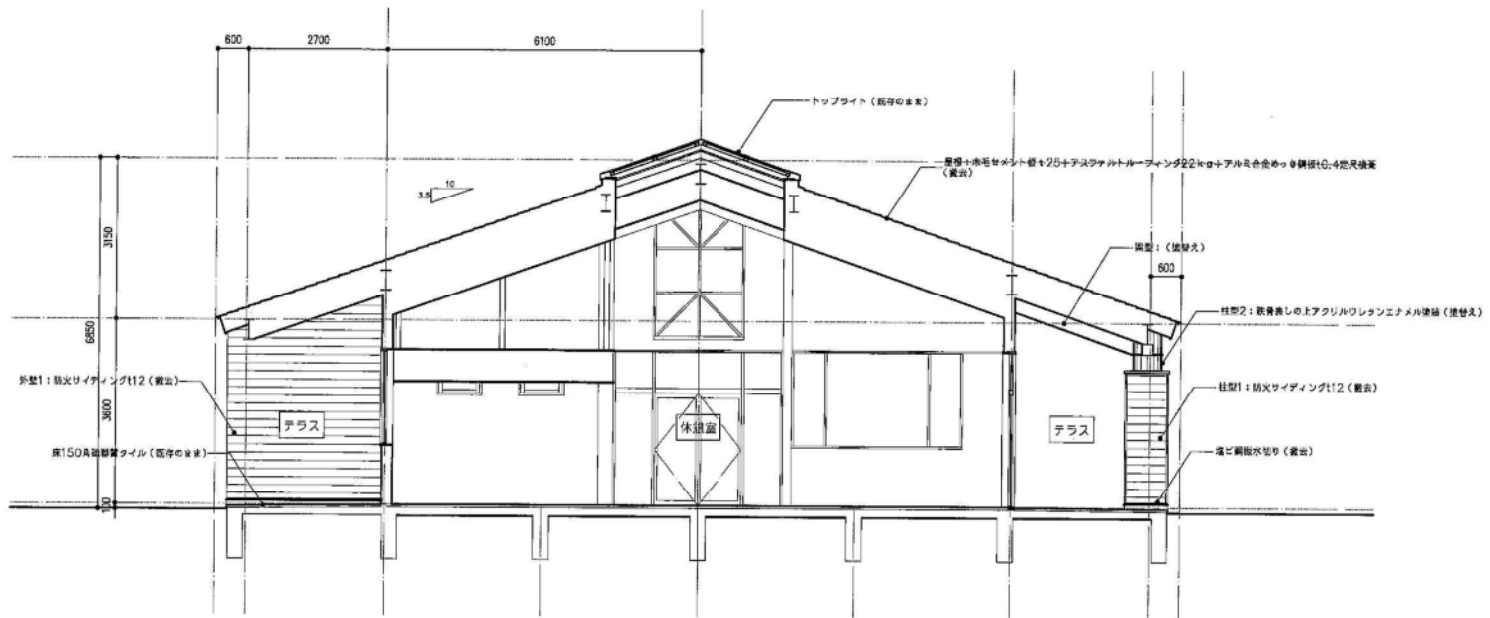
動物科学館（トイレ含む）清掃区域 その1（その他の施設②）



動物科学館（トイレ含む） 立面図（その他の施設②）

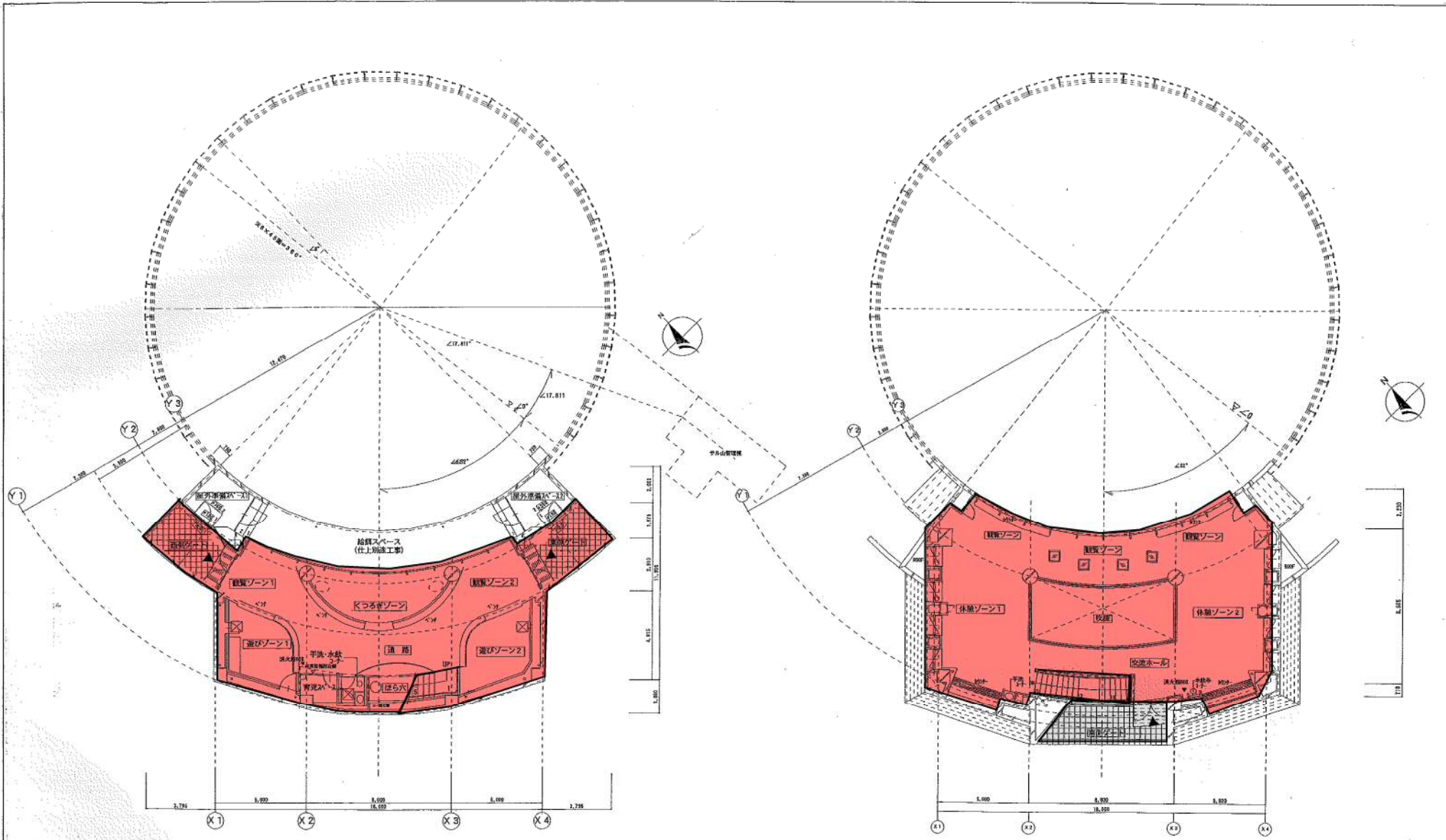


第一レストハウス（トイレ含む） 清掃区域（その他の施設③）



第一レストハウス (立面図) (その他の施設③)

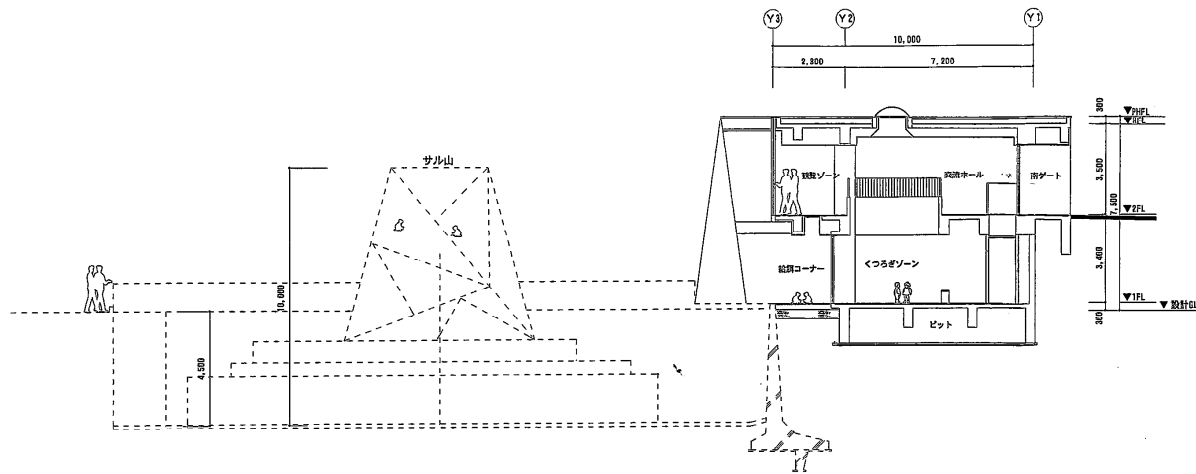




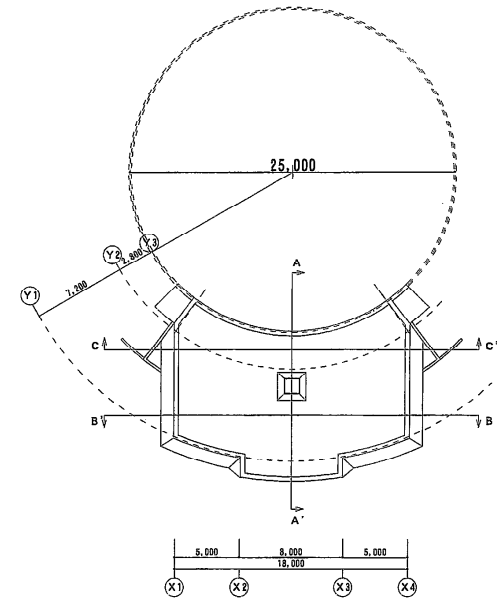
凡例	RC壁	消火器BOX							
天井	既天吊付吊钩 (PPR40P - 9447)	換気メロ 90度 (アルミ製)							
床	軽集積床#05下地、強化P.B12・13埋込み、遮音断熱、G.W1-02布張	床見切り							
照明	点検口付吊钩 (PPR40P - 9411) 100W (1100光流)	マンホール 400 (鉄製)							
階段	鉄骨鉄筋#05下地、P.B12・13・9、5埋込み、G.W1-00光流	水取パイプ							
床	一般鋼仕切材; 鉄骨鉄筋 #05下地、P.B12・13埋込み	ヒット輪開き表示							
ガラス開口									

展望レストハウス1F2F 清掃区域 (その他の施設④)

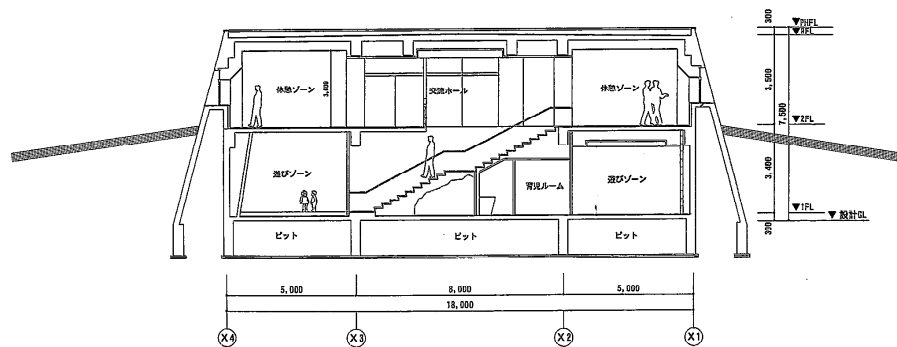




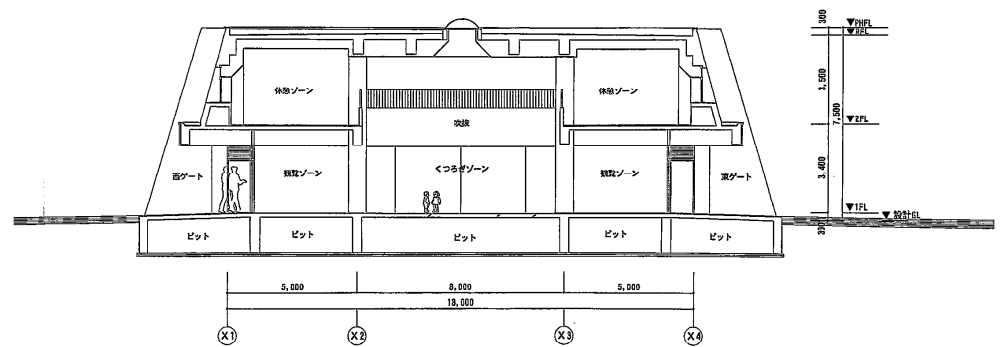
<A-A' 断面図>



<断面キープラン図>



<B-B' 断面図>



<C-C' 断面図>

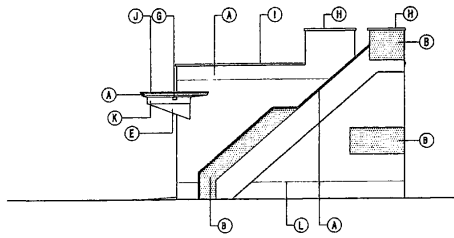
展望レストハウス 立面図 (その他の施設④)



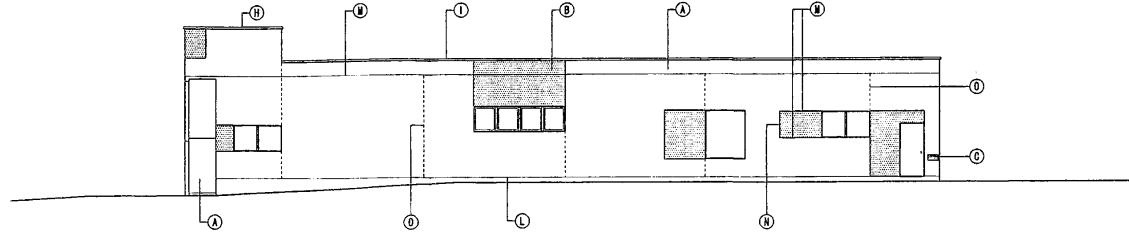
凡 例  
 ○ 印内寸法は、基準F.Lからの床高さを示す  
 ● 室名札

動物病院一部（トイレ含む） 清掃区域（その他の施設⑤）

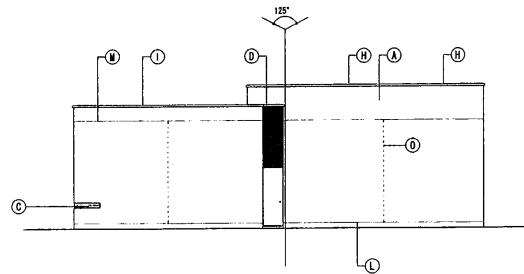
日常清掃：なし  
 定期清掃：床のみ



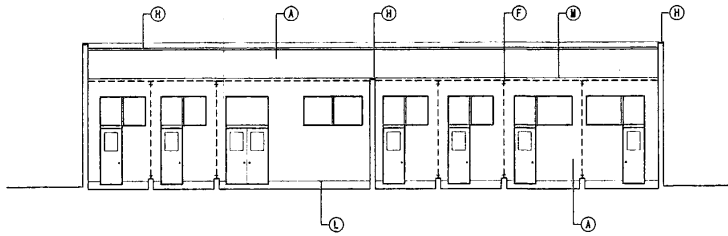
あ面 立面図 S=1/100



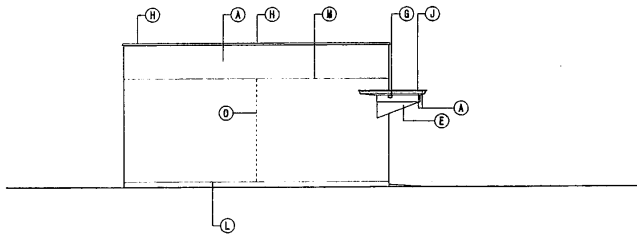
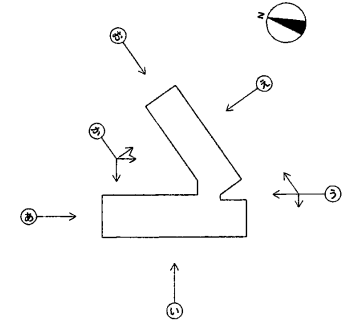
い面 立面図 S=1/100



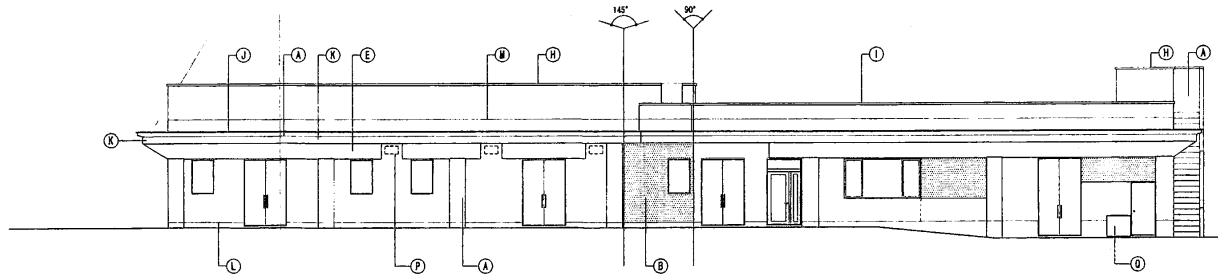
う面 立面図 S=1/100



え面 立面図 S=1/100

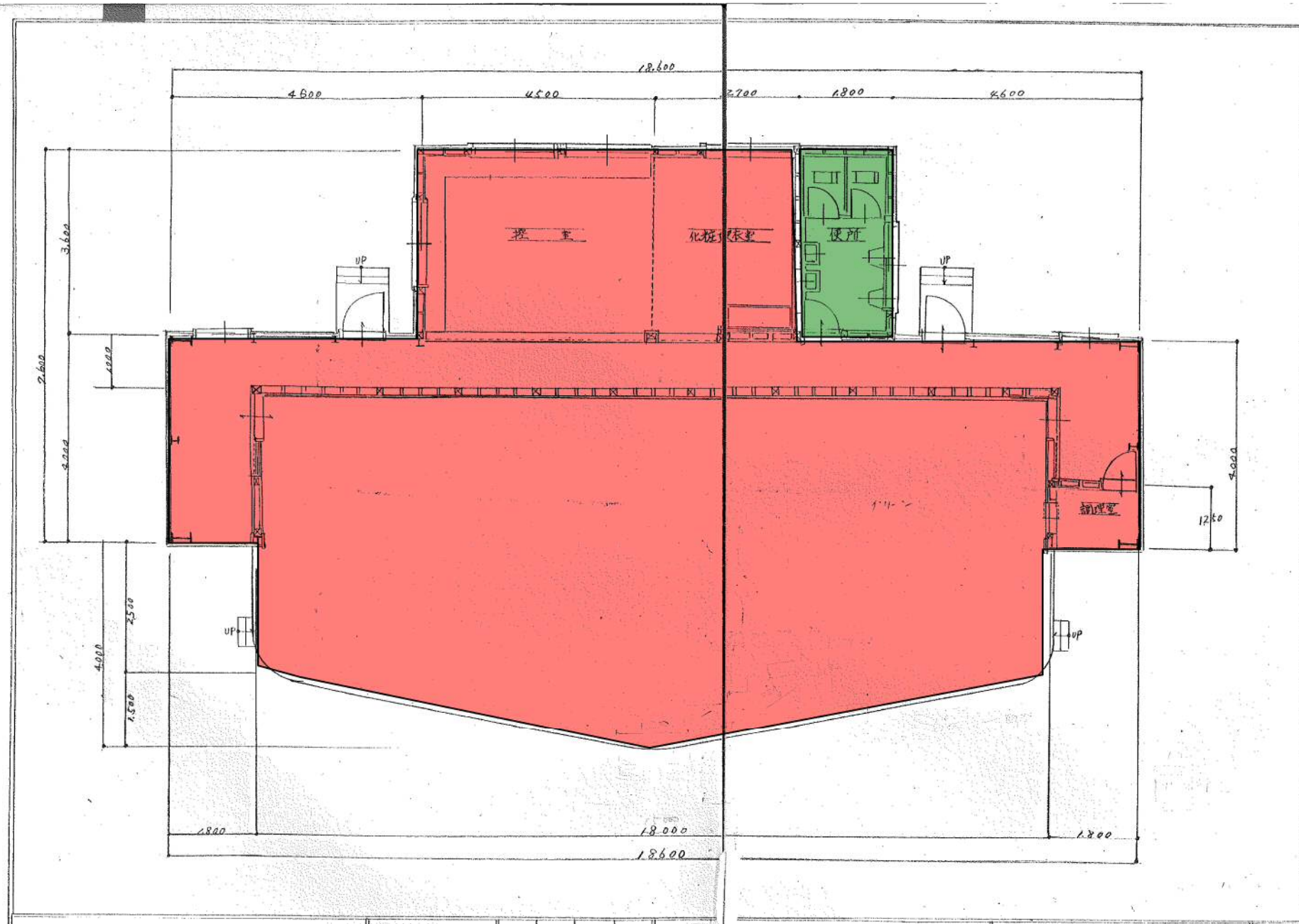


お面 立面図 S=1/100



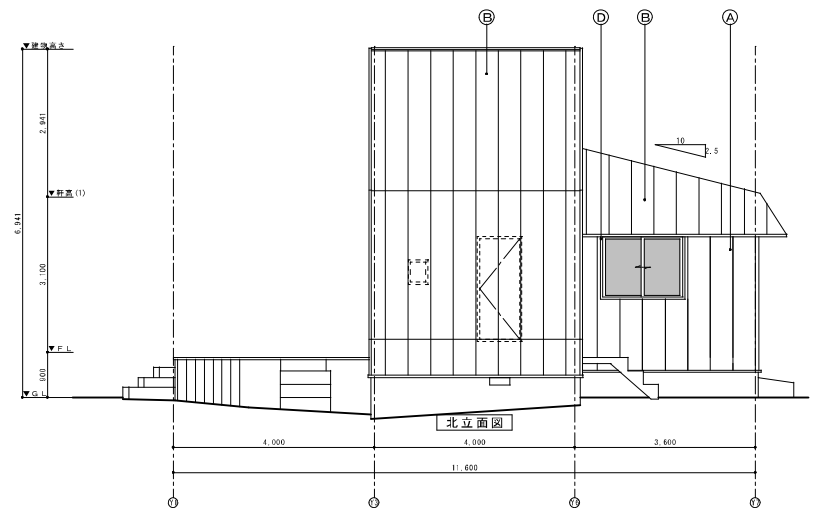
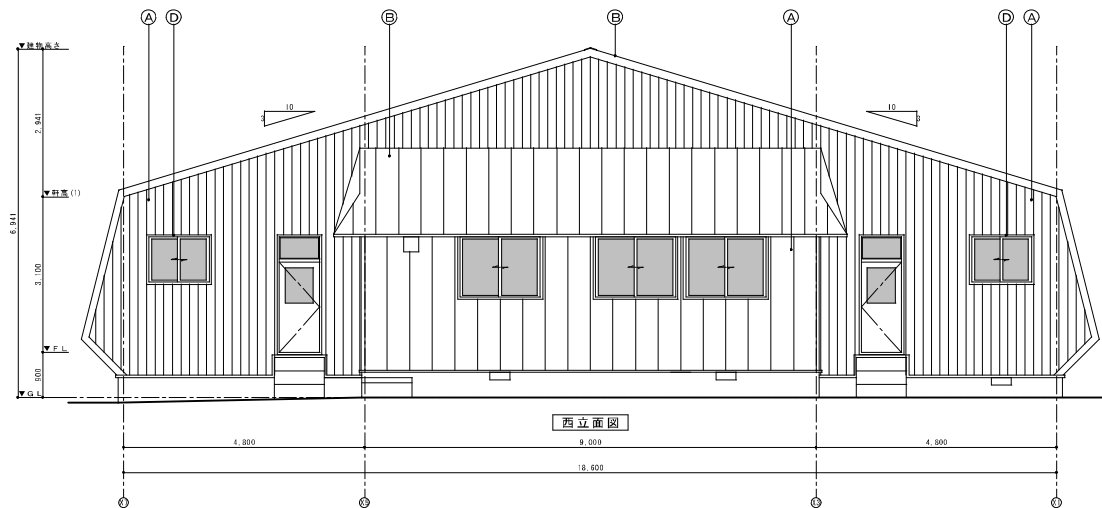
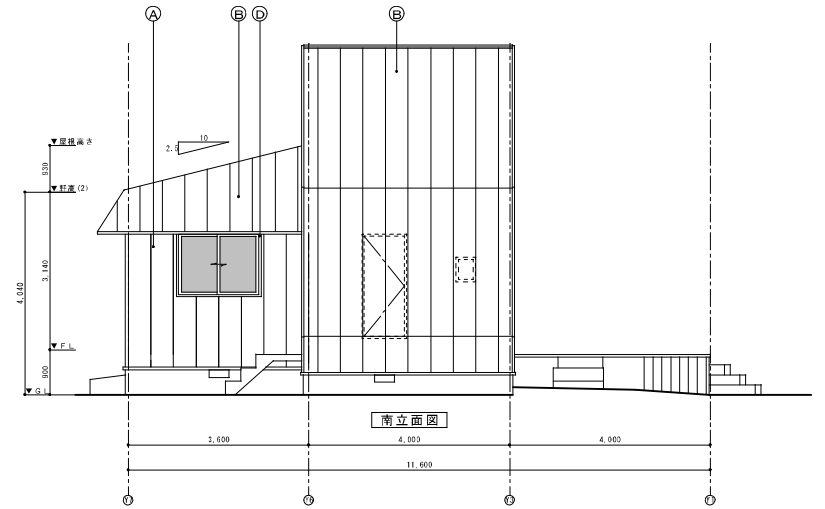
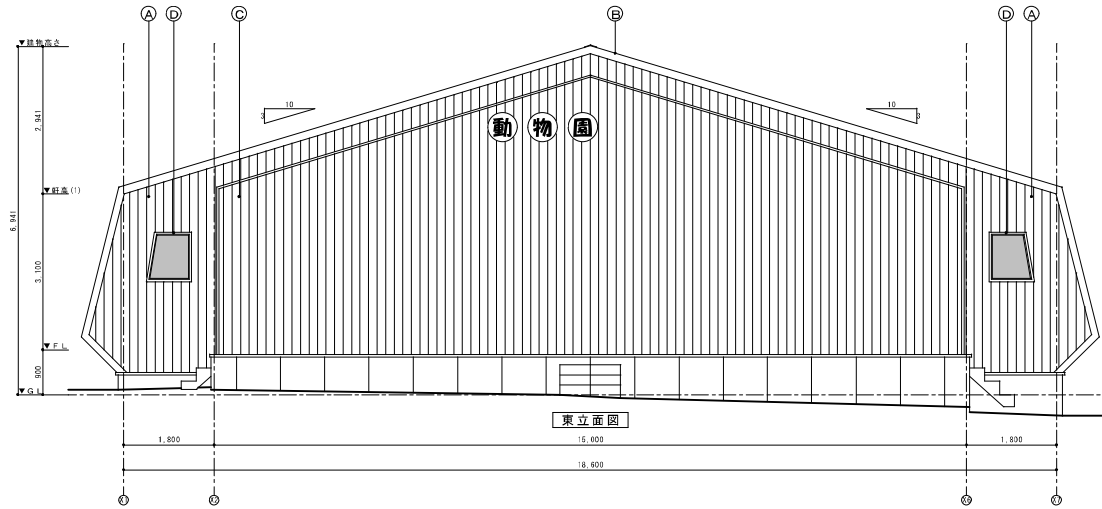
か面 立面図 S=1/100

動物病院一部 立面図 (その他の施設⑤)

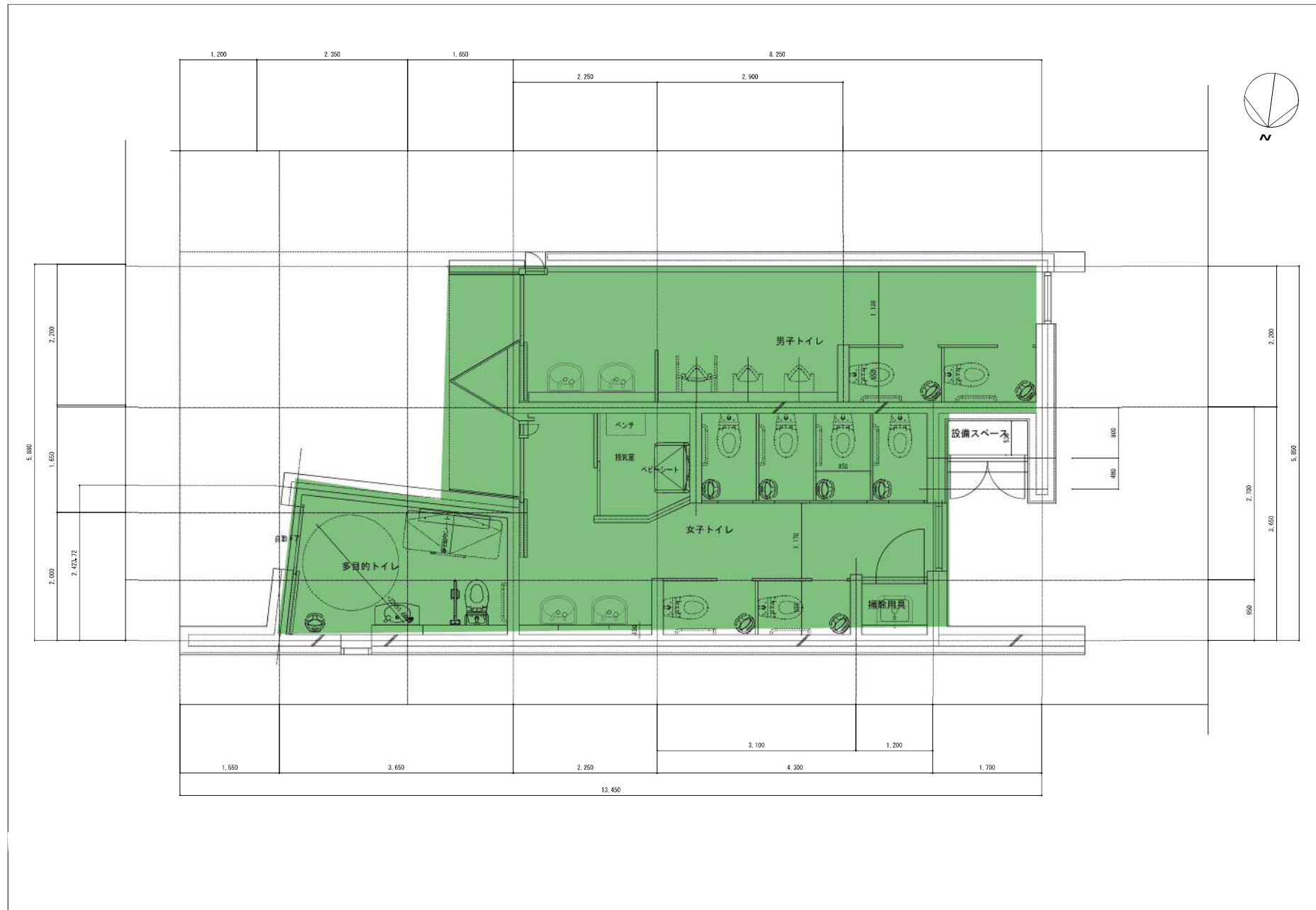


屋外ステージ (トイレ含む) 清掃区域 (その他の施設⑥)

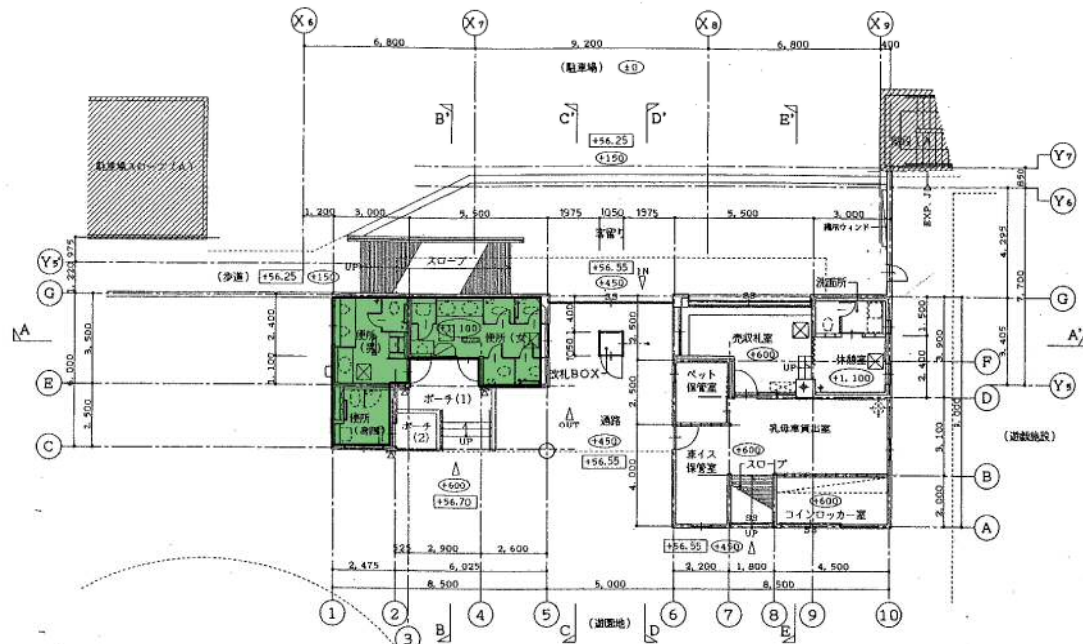




屋外ステージ（トイレ含む） 立面図（その他の施設⑥）



は虫類・両生類館横トイレ 清掃区域 (トイレ②)

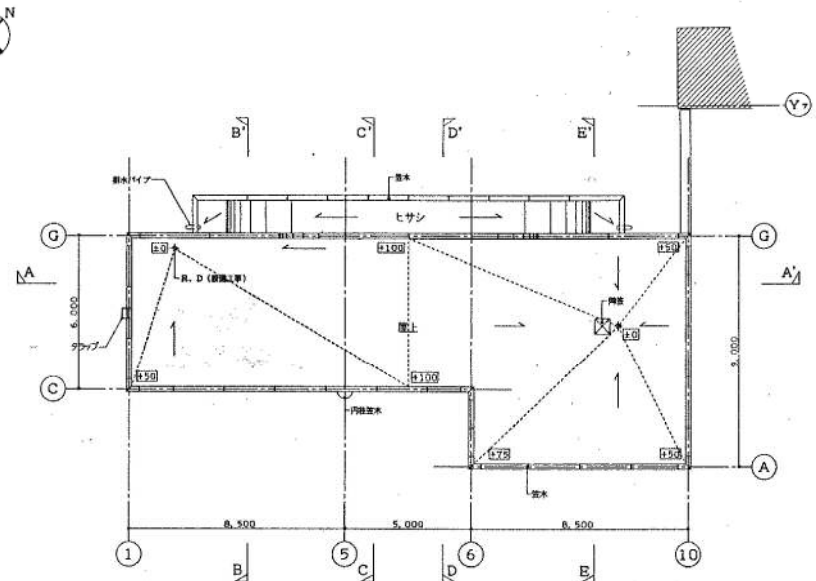


(遊戯施設)

平面図 1:100

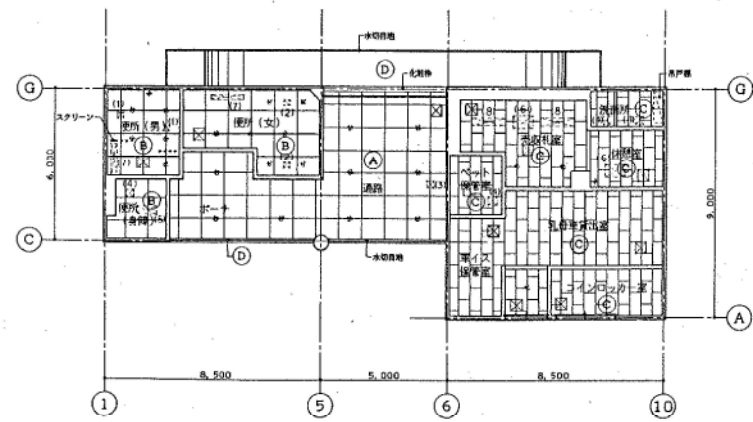
- 凡例
1. 〰〰〰 鉄筋コンクリート造
  2. 〰〰〰 コンクリートブロック造
  3. 〰〰〰 軽量鉄骨造
  4. 〰 びとサイン
  5. ⊠ 高さ600(角) 5ヶ所
  6. □ 目前地よりレベルを併す。
  7. ○ 消火レベルを示す。(原形、GL=+4.50)
  8. 〰〰〰 プレーティング

凡例		
符号	仕上	見切線
A	ケイカル板の6目透張 AP	アルミ
B	ケイカル板の6目透張 AP	塩ビ
C	化粧G Bの9ヶ所	向上
D	コンクリート打放しの上 複層塗料 (透)	
開口補強		
符号	仕上	倍率
⊠	天井点検口 (450角)	11ヶ所
⊠	設備工事用	
	(1) 150x150	28
	(2) 200x200	2
	(3) 250x250	1
	(4) 350x350	4
	(5) 300x650	1
	(6) 500x800	2
	(7) 200x1300	2
	(8) 300x1300	2



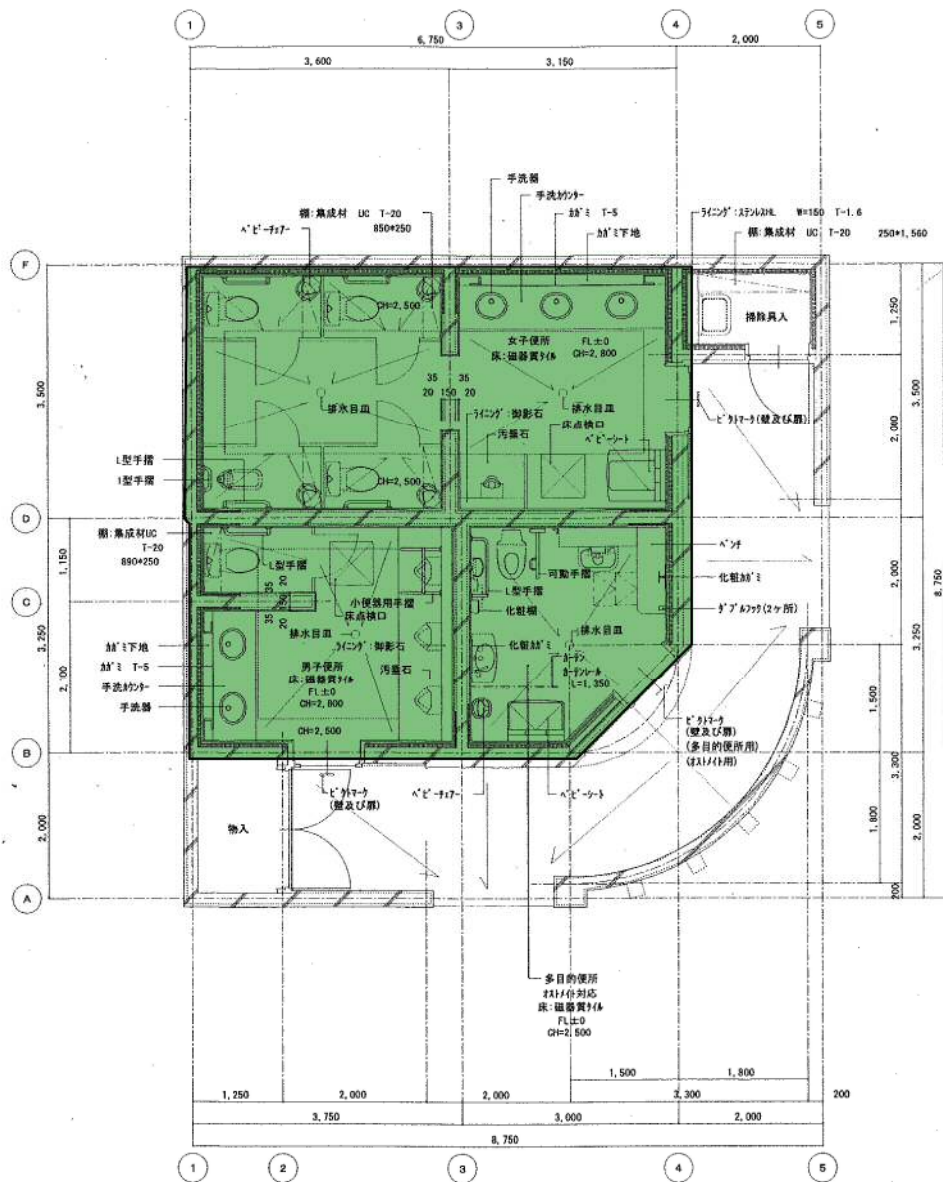
屋上平面図 1:100

- 凡例 1. 〰〰〰 加断モデル部分を示す。

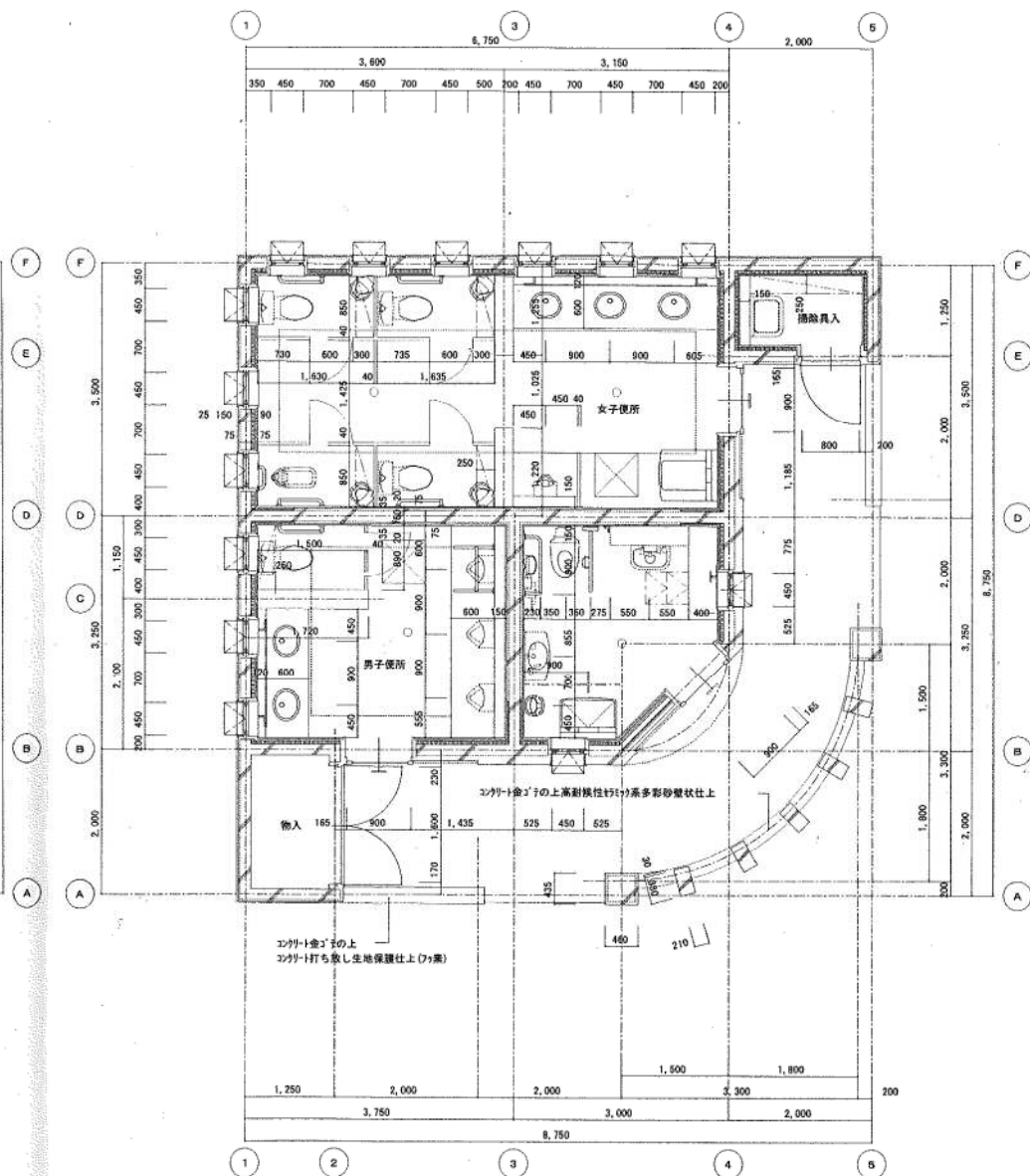


天井伏図 1:100

西門トイレ 清掃区域 (トイレ③)



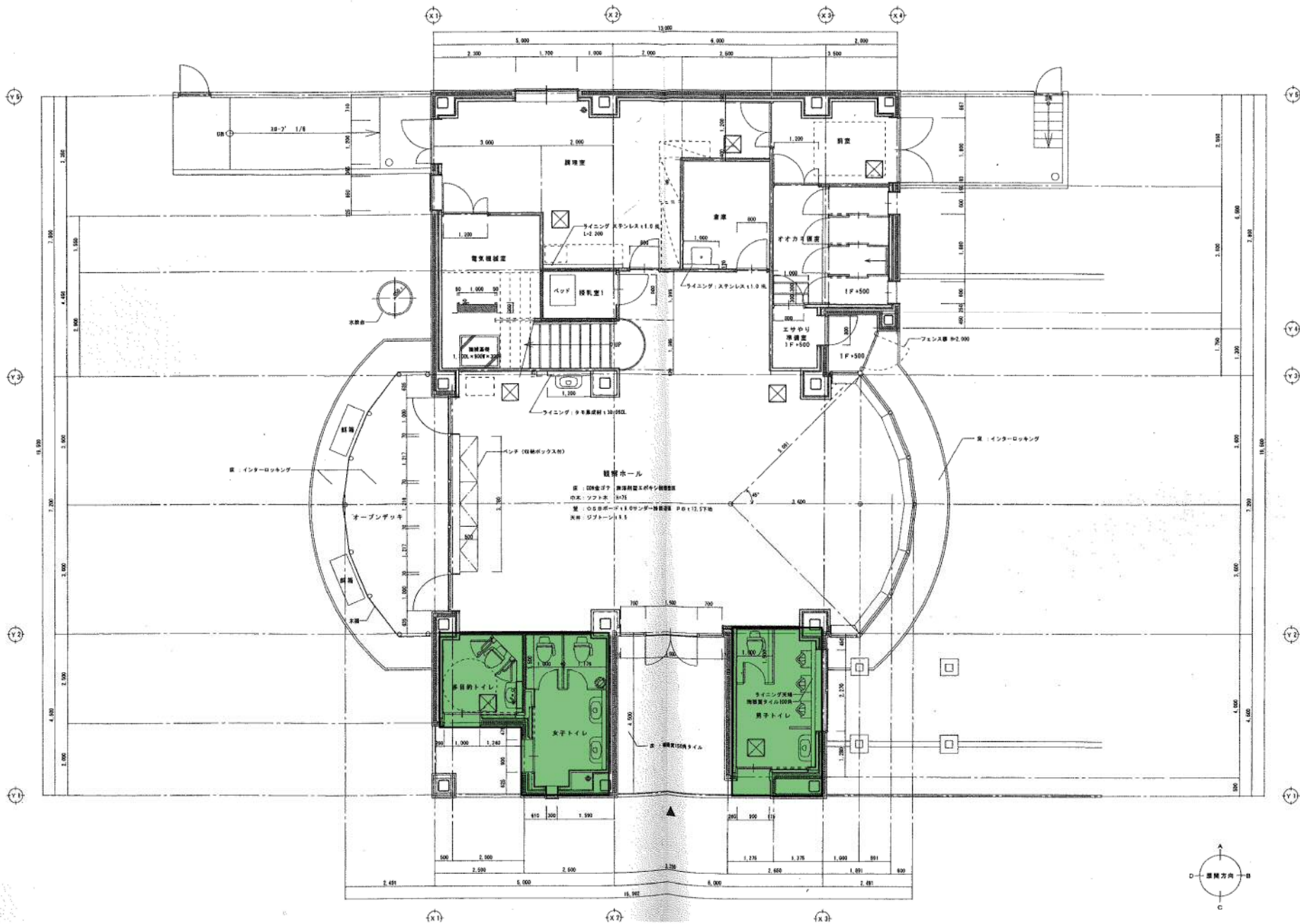
清掃部分平面詳細図



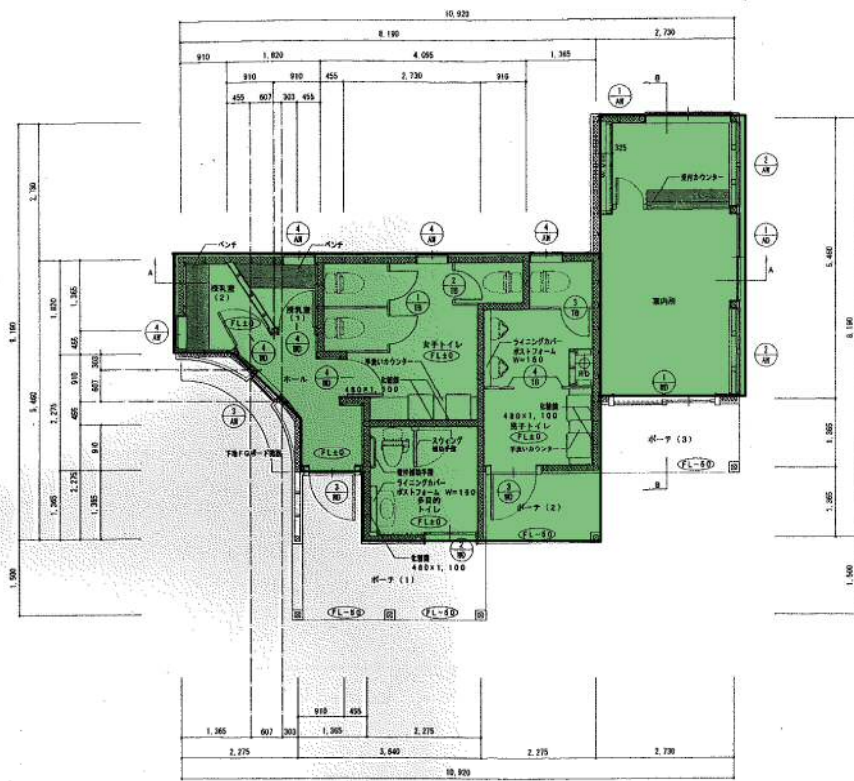
上部平面詳細図

中央トイレ 清掃区域 (トイレ④)

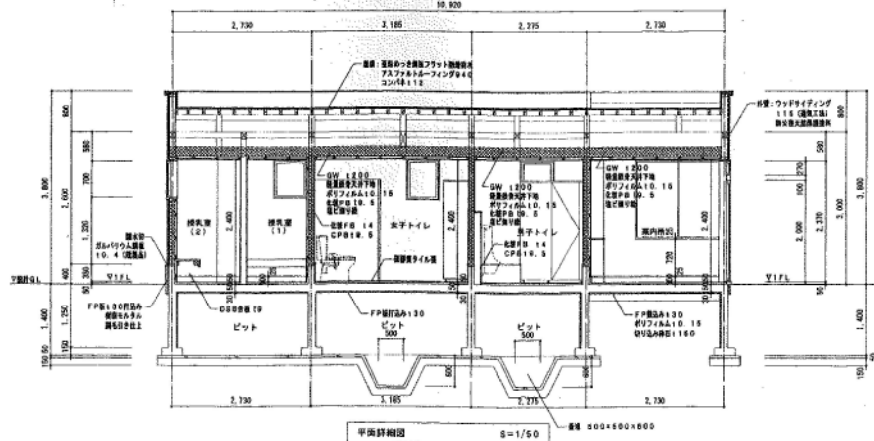




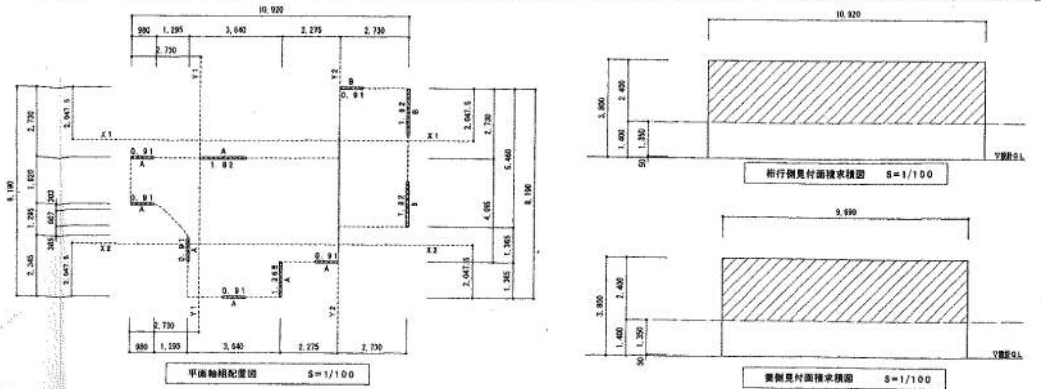
エゾシカオオカミ舎トイレ清掃区域 (トイレ⑤)



平面詳細図 S=1/50



平面詳細図 S=1/50



必要軸組の算出 (風圧力)				
部 位	算 式	深 度 (m)	係 数 (cm/m <sup>2</sup> )	必要軸組量 (cm)
室 画	9.800×2.400	2.9 20	80	1,192.00
廊 下	10.820×2.400	2.6 21	80	1,310.88

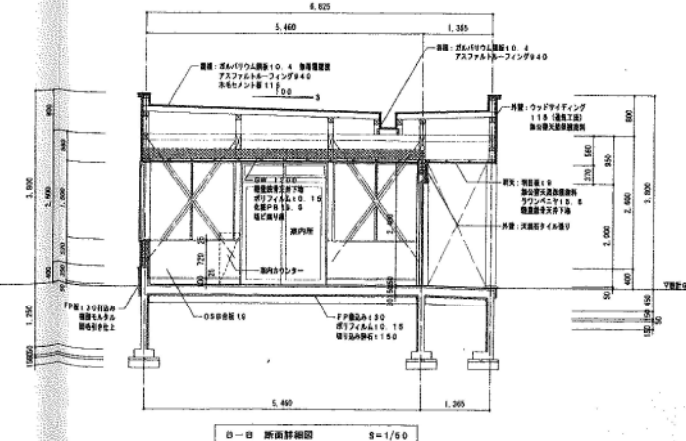
  

必要軸組の算出 (地震力)				
部 位	係 数 (cm/m <sup>2</sup> )	必要軸組量 (cm)	必要軸組量 (cm)	備 考
16.00	18	736.00	7.36	

有効軸組量の算出 (風圧力)				
部 位	有効軸組算出 (cm)	有効軸組量 (cm)	備 考	
廊下方向のみに算出する壁	0.810×2.011.285×2.011.820×4.0×2	16.11	O K	
廊下方向のみに算出する壁	0.810×2.0×4.0.810×4.011.820×2.0	14.56	O K	

部 位	必要軸組算出		係数 (cm/m <sup>2</sup> )	必要軸組量 (cm)	必要軸組算出		備 考	
	対象面積算出 (m <sup>2</sup> )				有効軸組算出 (cm)			
	対 象 面 積	算 式			算 出 値	備 考		
廊 下	X1	2.730×2.0478	9.88	0.18	0.84	1.820×4.0	7.28	O K
	X2	3.640×2.0475+2.276×0.6828	9.01	0.18	1.36	1.268×2.0	2.73	O K
室 画	Y1	0.880×1.820+3.117+0.485×0.460	7.39	0.18	1.11	0.810×2.0	1.82	O K
	Y2	2.730×0.400	14.91	0.18	2.24	1.820×4.0×2	14.56	O K
室 画	X1	2.730×2.0478	6.59	0.18	0.84	0.810×4.0	2.84	O K
	X2	3.640×2.0475+2.276×0.6828	9.01	0.18	1.36	0.810×2.0×2	3.84	O K
室 画	Y1	0.880×1.820+3.117+0.485×0.460	7.39	0.18	1.11	0.810×2.0×2	3.84	O K
	Y2	2.730×0.400	14.91	0.18	2.24	0.810×4.0	2.84	O K



断面詳細図 S=1/50

記 号	種 別	備 考
A	48×90 片側100	2.0
B	48×90 2片側100	4.0

室 名	形状・寸法	ト 梁
300×300		2
240×240		2
ホム・ボータ	300×200	1
300φ		1
310×310		1
男子トイレ	200×1,200	1
200φ		4
310×310		1
女子トイレ	200×1,200	1
200φ		3
280×280		1
多目的トイレ	200×200	1
200×1,200		1
200φ		2
280×280		1
清掃室	200×200	1
200φ		2
案内所	310×210	1
280×280		1

こども動物園トイレ 案内所 清掃区域 (トイレ⑥)

モンキーハウス横トイレ 清掃区域 (トイレ⑦)

