

円山動物園自動ドア保守業務（フルテック製）仕様書

1 業務概要

本業務は、円山動物園の動物園センター、動物科学館、チンパンジー館、中央トイレ、は虫類・両生類館横トイレ棟、熱帯雨林館、高山館、寒帯館、キリン館、ホッキョクグマ館、ゾウ舎に設備されている自動ドア装置の機能保全に専門的見地による点検及び測定等を実施することにより、劣化並びに不具合の状況を把握し、部品交換等、保守の措置を適切に講じるとともに、所定の機能を維持し、事故・故障等の未然の防止に資することとする。

2 業務委託期間

令和5年(2023年)4月1日から令和6年(2024年)3月31日まで

3 業務対象施設

札幌市中央区宮ヶ丘3番地1

札幌市円山動物園

4 業務対象設備

別紙1「自動ドア装置一覧表」の付属設備を含む自動ドア装置とする。(添付図参照)
なお、本業務の対象となる自動ドア装置はフルテック株式会社製である。

5 業務仕様

- (1) 本仕様書に記載されていない事項は、国土交通省大臣官房官庁営繕部監修「建築保全業務共通仕様書（平成30年版）」(以下、「共通仕様書」という。)による。
- (2) 本仕様書及び共通仕様書に記載されていない事項は、委託者と協議する。

6 業務内容

- (1) 自動扉の定期点検整備は年4回とし、別紙2「自動ドア装置点検整備要領」による。
- (2) 自動扉設備に異常が発生した場合は委託者の指示により、ただちに調査復旧を行うこと。

- (3) 実施に当たっては計画書を提出し、承認を得ること。

7 結果報告

実施した業務について、その都度内容、使用資材、使用量、設備の異常の有無及び処置を記載した報告書を提出すること。

8 除外事項

- (1) 塗装及び外装補修工事。
- (2) 盤外配線工事。
- (3) 委託者の不注意又は不適切な使用管理によって生じた修理又は取替工事。
- (4) その他、委託者が認める事項。

9 その他

- (1) 点検整備に使用する消耗部品（戸車・Vベルト・触れ止め）の交換は受託者負担とする。
- (2) 業務遂行を指揮監督するため監督者を定め、また監督者が不在又は事故のあるときの補助者として、監督代行者を若干名選任すること。
監督者、監督代行者を選任したときは、速やかに委託者にその氏名を通知すること。
- (3) 自動ドア設置建物の内外の作業で、入園者の観覧に支障を及ぼす恐れがある場合、委託者の指示する時間帯とする。
- (4) 業務の遂行に当たって、受託者の不注意により生じた事故及び故障等は、一切受託者が責任をもって処理すること。
- (5) 本業務の履行においては、環境負荷の低減に努めること。
- (6) 感染症対策として新型コロナウイルス等に対する各種感染症予防対策を徹底すること。

10 発注担当

環境局円山動物園経営管理課（011-615-8097）

札幌市中央区宮ヶ丘3番地1 円山動物園 動物センター1階

自動ドア装置一覧表

別紙1

動物園センター

場 所	階別	種 別	型 式	台 数
正面出入口外	1F	引 分	150KLTM	1
正面出入口内	1F	引 分	150KLTM	1
側面出入口外	1F	片 引	150KLTM	1
側面出入口内	1F	片 引	150KLTM	1
プラザ出入口外	1F	片 引	150KLTM	1
プラザ出入口内	1F	片 引	150KLTM	1
			合 計	6

動物科学館

場 所	階別	種 別	型 式	台 数
正面出入口外	1F	引 分	DC-20F	1
正面出入口内	1F	引 分	DC-20F	1
裏口	1F	片 引	DC-20F	1
			合 計	3

チンパンジー館

場 所	階別	種 別	型 式	台 数
正面出入口外	1F	片 引	100KLDM	1
正面出入口内	1F	片 引	100KLDM	1
側面出入口外	1F	片 引	100KLDM	1
側面出入口内	1F	片 引	100KLDM	1
			合 計	4

中央トイレ

場 所	階別	種 別	型 式	台 数
男子トイレ	1F	片 引	DC-20F	1
女子トイレ	1F	片 引	DC-20F	1
多目的トイレ	1F	片 引	DC-20F	1
			合計	3

は虫類・両生類館横トイレ棟

場 所	階別	種 別	型 式	台 数
多目的トイレ	1F	片 引	70KLCM	1
			合計	1

熱帯雨林館

場 所	階別	種 別	型 式	台 数
東出入口外	1F	片 引	T60KNB	1
東出入口内	1F	片 引	T60KNB	1
西出入口外	1F	片 引	T60KNB	1
西出入口内	1F	片 引	T60KNB	1
			合 計	4

高山館

場 所	階別	種 別	型 式	台 数
北出入口外	1F	片 引	T60KNB	1
北出入口内	1F	片 引	T60KNB	1
南出入口外	1F	片 引	T60KNB	1
南出入口内	1F	片 引	T60KNB	1
			合 計	4

寒帯館

場 所	階別	種 別	型 式	台 数
北出入口外	1F	片 引	T60KNB	1
北出入口内	1F	片 引	T60KNB	1
南出入口外	1F	片 引	T60KNB	1
南出入口内	1F	片 引	T60KNB	1
			合 計	4

キリン館

場 所	階別	種 別	型 式	台 数
正面出入口外	1F	片 引	T60KNB	1
正面出入口内	1F	片 引	T60KNB	1
リストハウス出入口	2F	引 分	T60KNB	1
			合 計	3

ホッキョクグマ館

場 所	階別	種 別	型 式	台 数
正面出入口外	1F	引 分	160KLCM	1
正面出入口内	1F	引 分	160KLCM	1
側面出入口外	1F	片 引	100KLCM	1
側面出入口内	1F	片 引	100KLCM	1
観覧通路出入口外	2F	引 分	160KLCM	1
観覧通路出入口内	2F	引 分	160KLCM	1
E L V前室 1	2F	片 引	100KLCM	1
E L V前室 2 上部	2F	片 引	100KLCM	1
E L V前室 2 下部	2F	片 引	100KLCM	1
			合 計	9

ゾウ舎

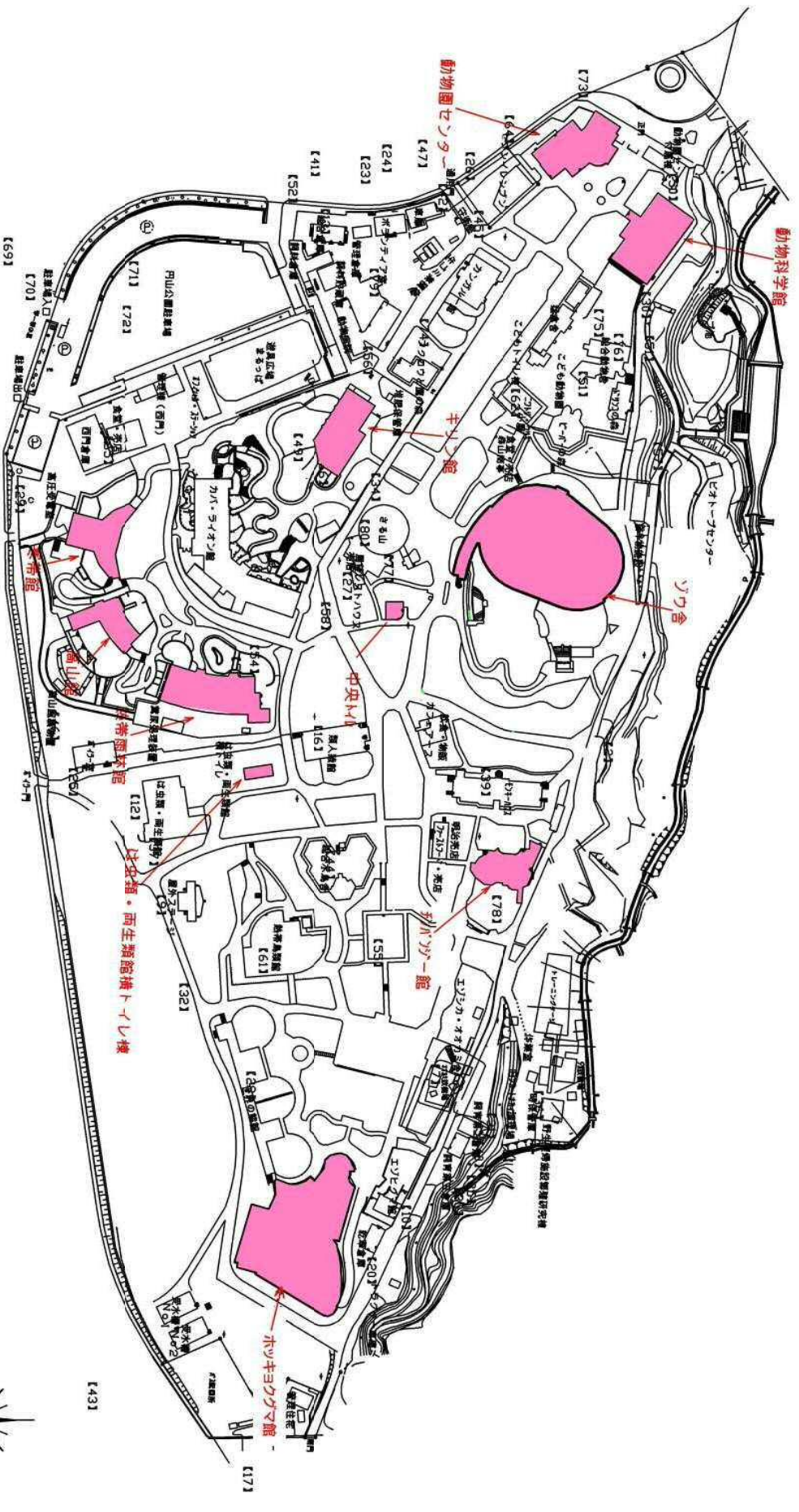
場 所	階別	種 別	型 式	台 数
1階水場観覧	1F	片 引	T60KNB	1
1階出口	1F	引 分	T60KNB	1
2階入口	2F	引 分	T60KNB	1
2階屋外観覧	2F	引 分	T60KNB	1
			合 計	4

自動ドア装置点検整備要領

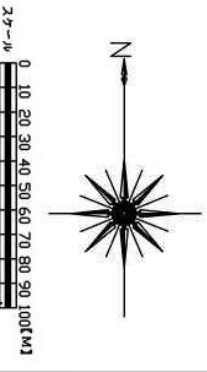
別紙 2

NO	点検項目	点検内容	点検周期
1	ドア・サッシ部	ドア本体の傷及びステッカーの有無を点検する	3ヶ月
		ドア本体の動作時の異音の有無を点検する	〃
		ドアと無目の隙間が適正であることを確認する	〃
		全閉時戸先隙間又はドアと床面の隙間が適正であることを確認する	〃
		ドアと中間方立及びガイドレールの隙間が適正であることを確認する	〃
		無目点検カバーの取付け状態を点検する	〃
2	懸架部	吊戸車、ドア・ストローク、ハンガーレールの汚れ、磨耗及び損傷を点検する	〃
		踊り止めの隙間が適正であることを確認する	〃
		吊戸車及びストッパーの取付け状態を点検する	〃
		ハンガーレールの取付け状態を点検する	〃
3	動力部・作動部	手動開閉の動作確認及び異音の有無を点検する	〃
		エンジンの取付け状態を確認する	〃
		防振ゴムの変形の有無を点検する	〃
		従動プーリの取付け状態を点検する	〃
		ベルト、チェーン、ワイヤの張り、磨耗及び取付け状態を確認する	〃
4	制御装置	開閉速度及び開放タイマーの時間を点検する	〃
		クッション作用の状態を点検する	〃
		ドア位置検出スイッチの取付け状態を点検する	〃
		電源スイッチの作動状態を点検する	〃
		制御装置の取付け状態を点検する	〃

NO	点検項目	点検内容	点検周期
5	センサー部	センサー、補助センサーの取付け状態及び作動状態を点検する	3ヶ月
		センサー及び補助センサー検出面の汚れの有無を点検する	〃
		タッチスイッチ及び併用センサーの作動状態を点検する	〃
		マットスイッチの変形及び亀裂の有無を点検する	〃
		マットスイッチ排水口のごみ詰まりの有無を点検する	〃
6	電気回路	通常開閉動作及び反転動作を点検する	〃
		電線の支持、接続状態及び被覆の亀裂の有無を点検する	〃
		絶縁抵抗を測定し、その良否を確認する	〃
		電源電圧を測定し、その良否を確認する	〃



配置図 S=1/1,000



令和5年度 円山動物園自動ドア保守業務（コルテック製）



プラザ出入口内

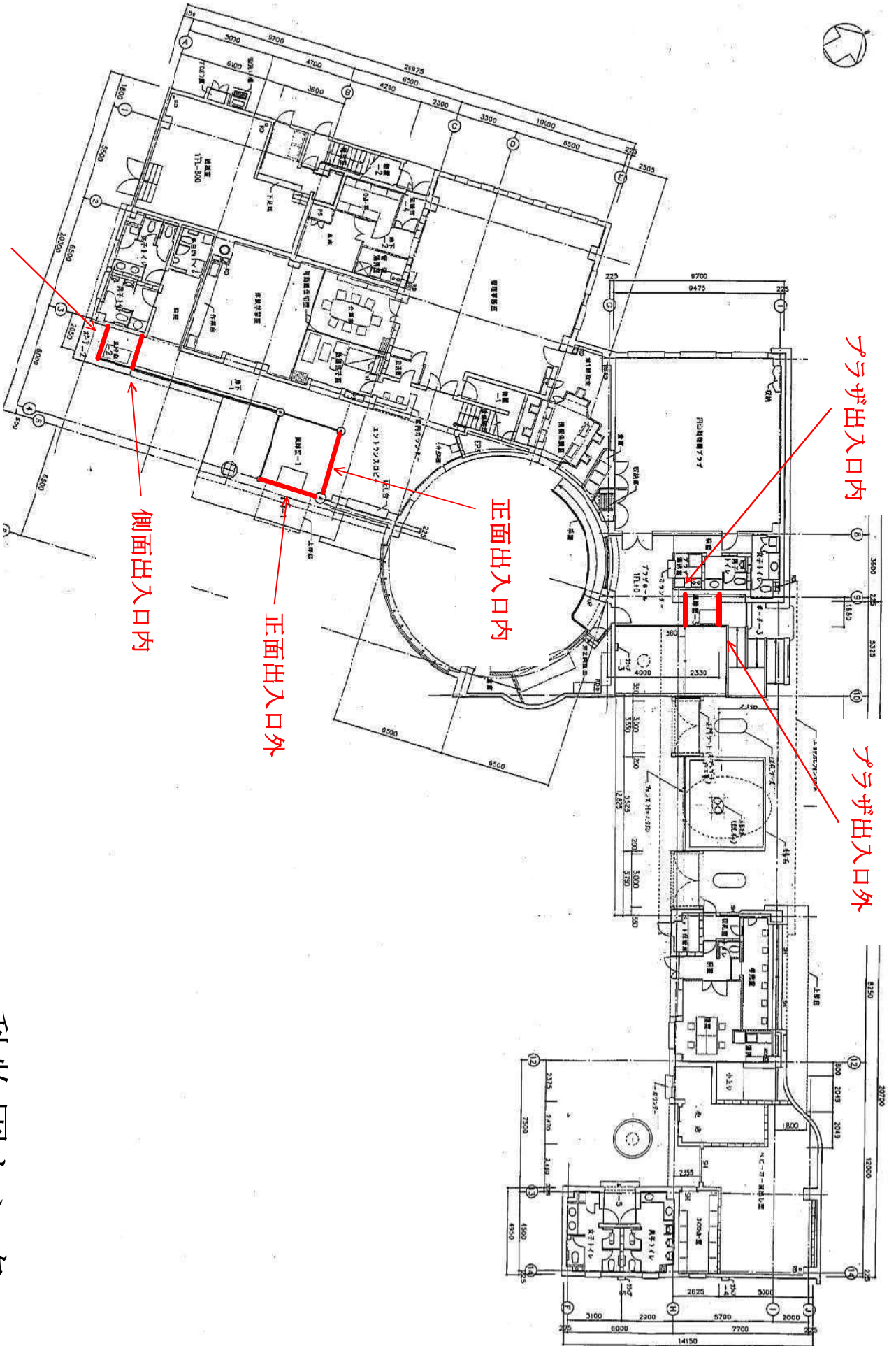
プラザ出入口外

正面出入口内

正面出入口外

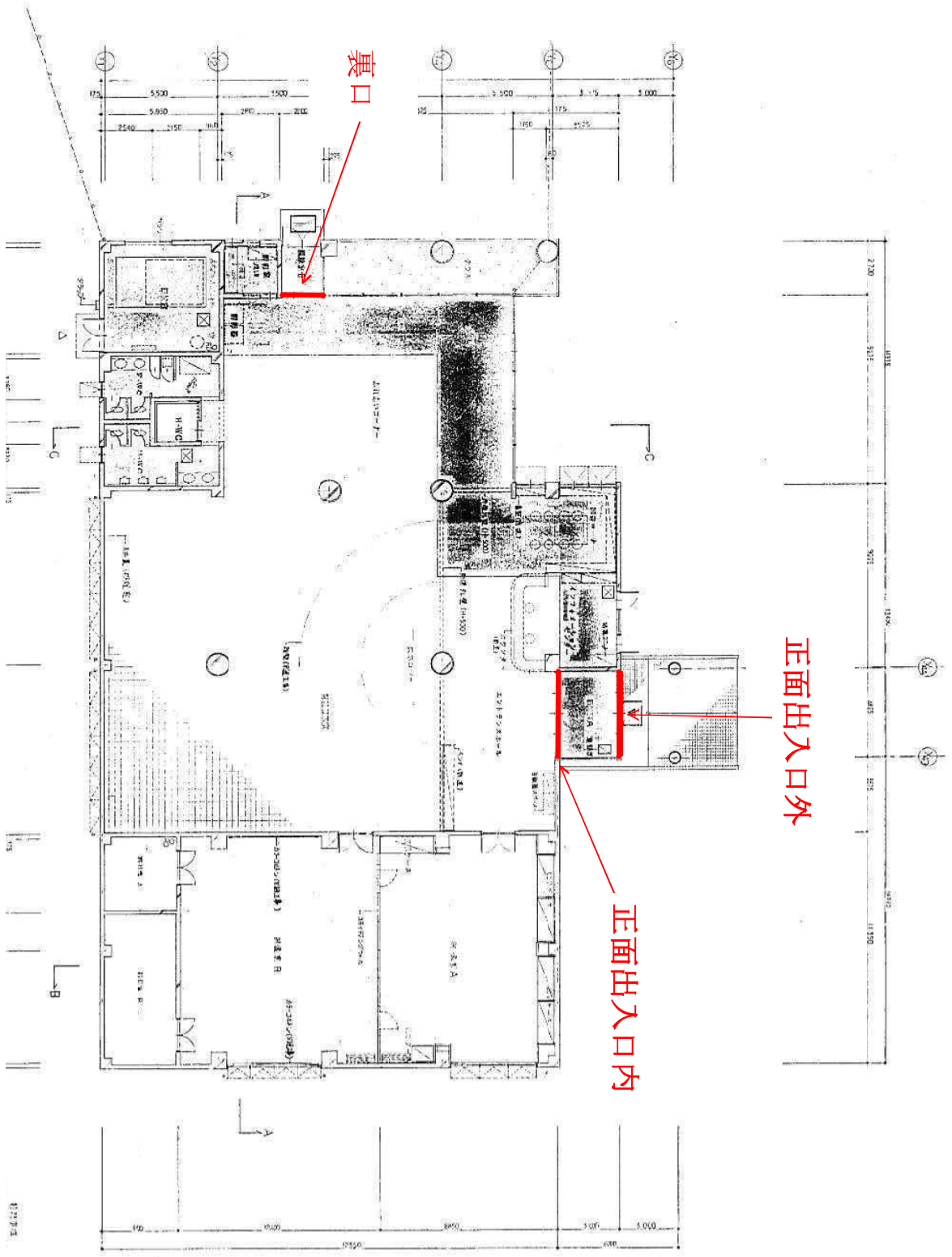
側面出入口内

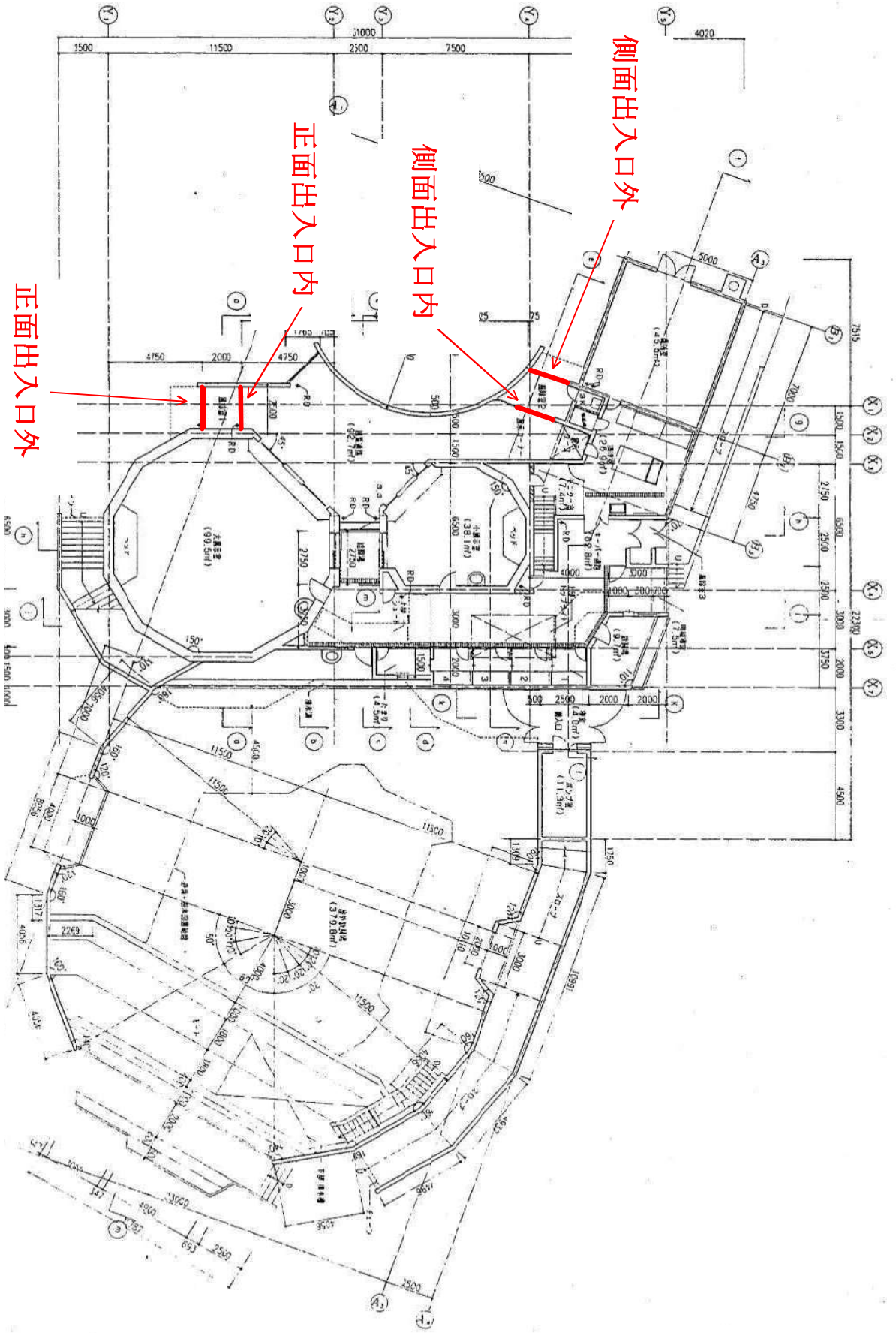
側面出入口外



動物園センター

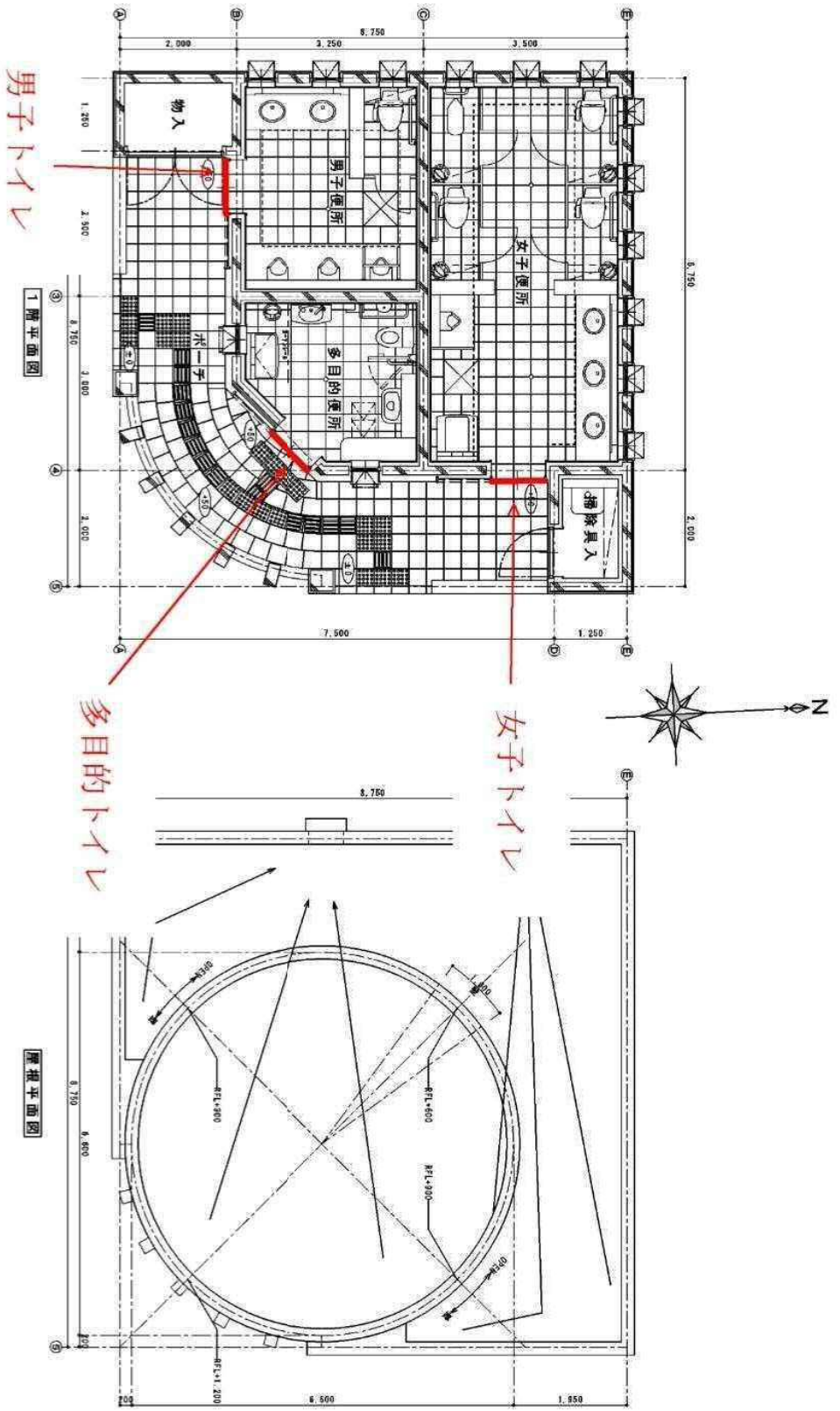
動物科学館

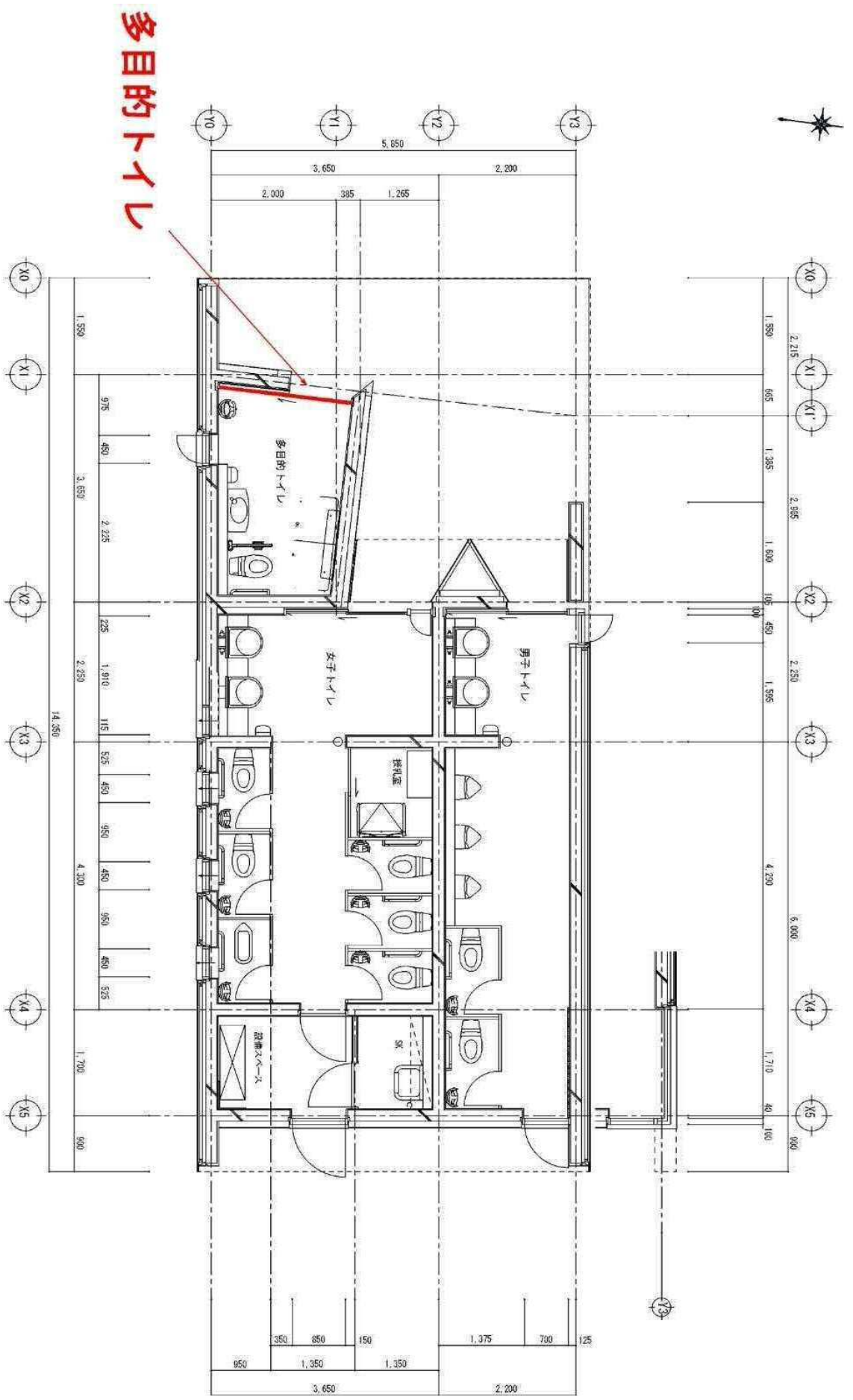




チンパンジー館

中央トイレ

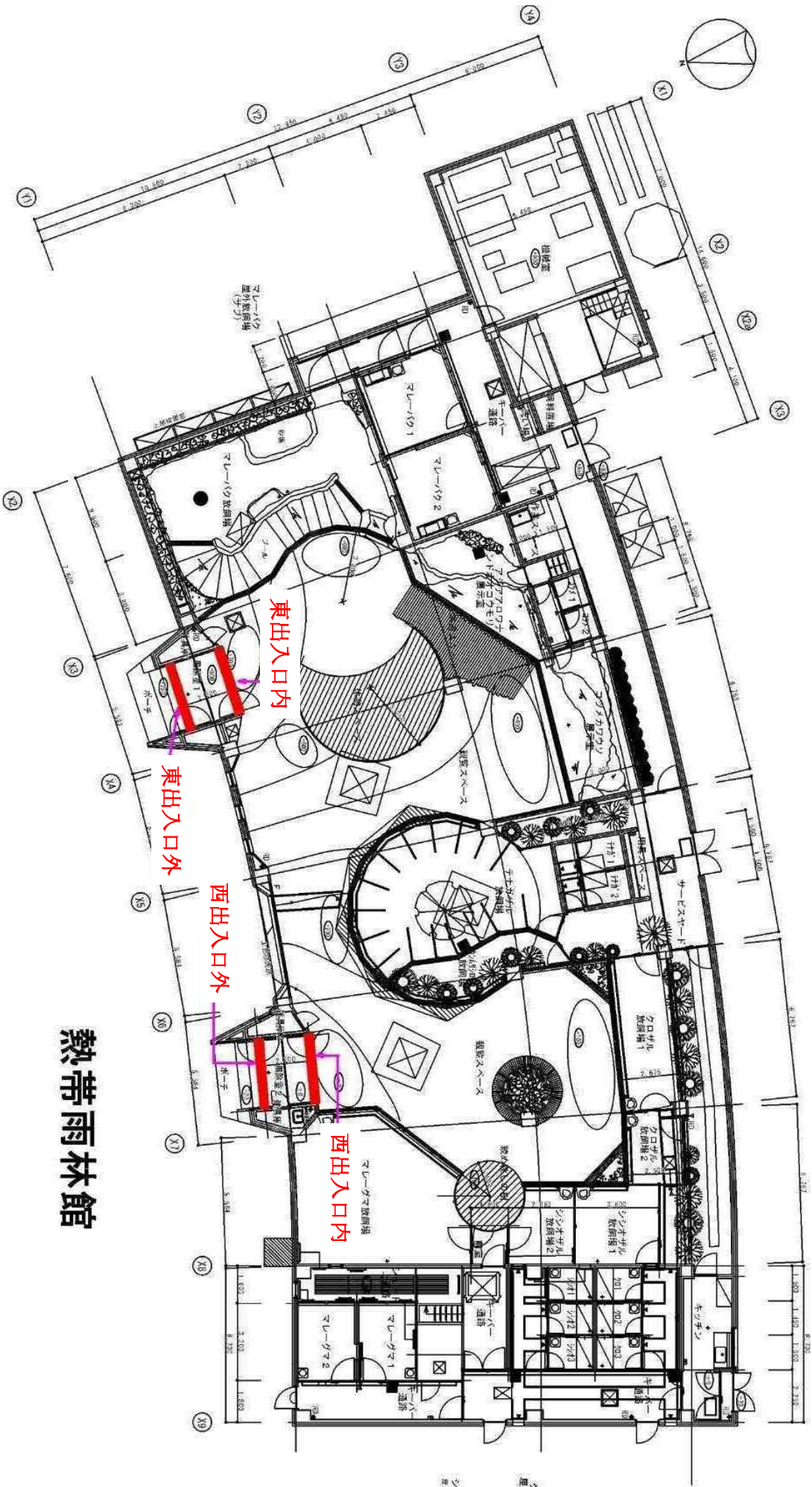




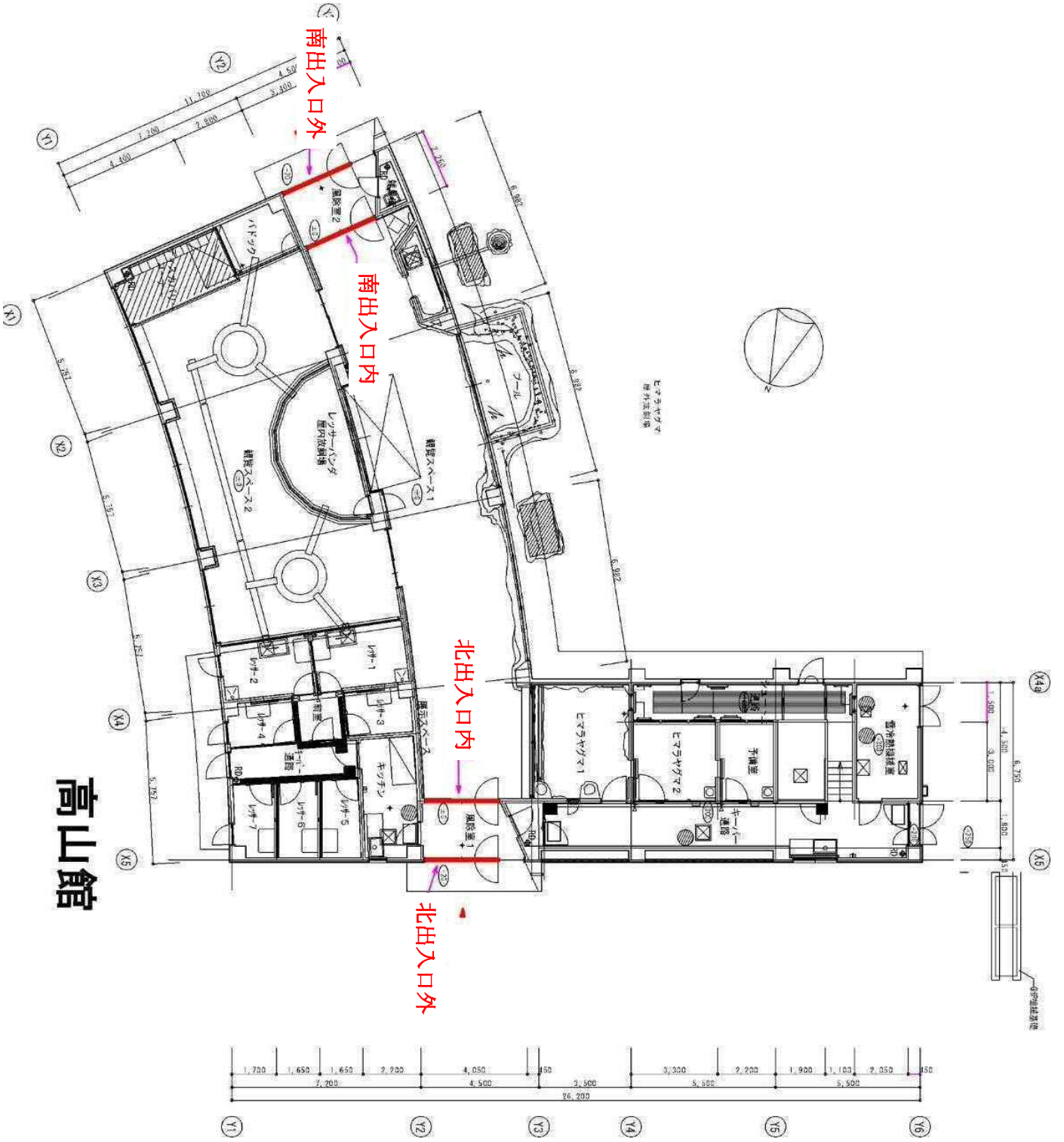
多目的トイレ

は虫類・両生類館横トイレ棟

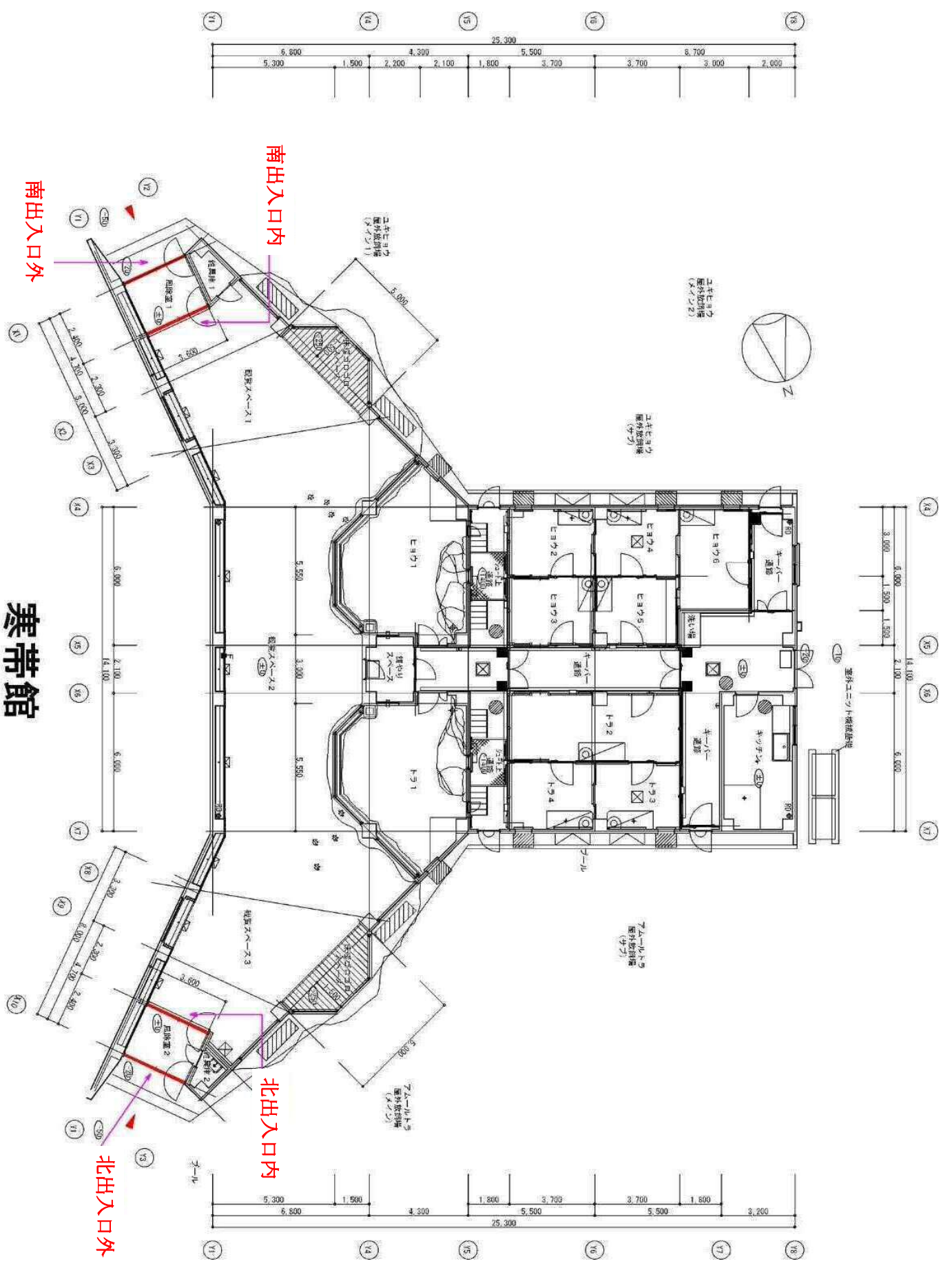
熱帯雨林館



高山館



寒帯館



南出入口内

南出入口外

北出入口内

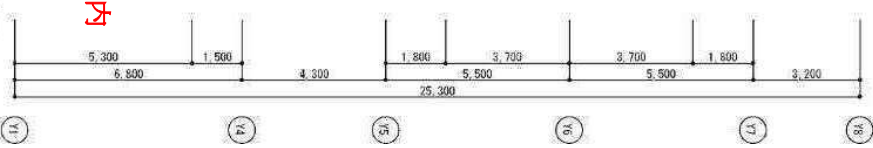
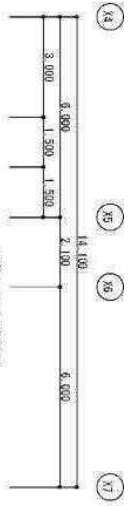
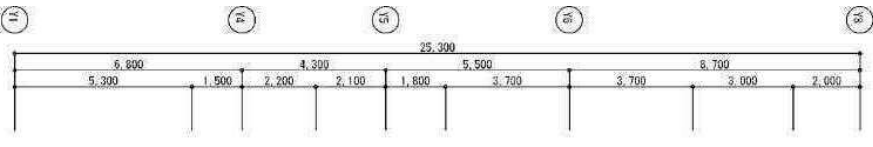
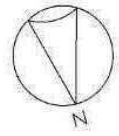
北出入口外

エキスポート
屋外放物機
(メソッド)

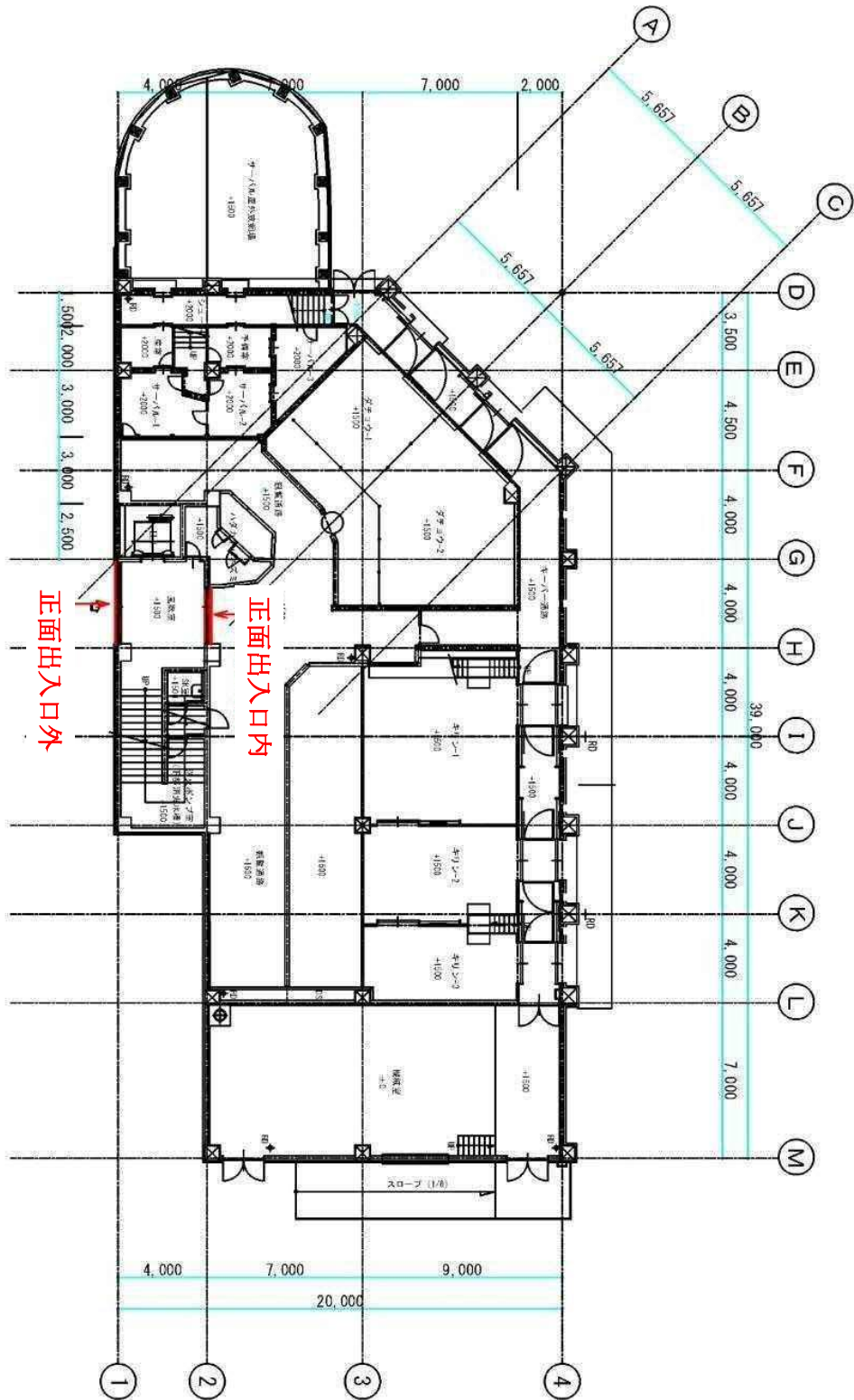
エキスポート
屋外放物機
(メソッド)

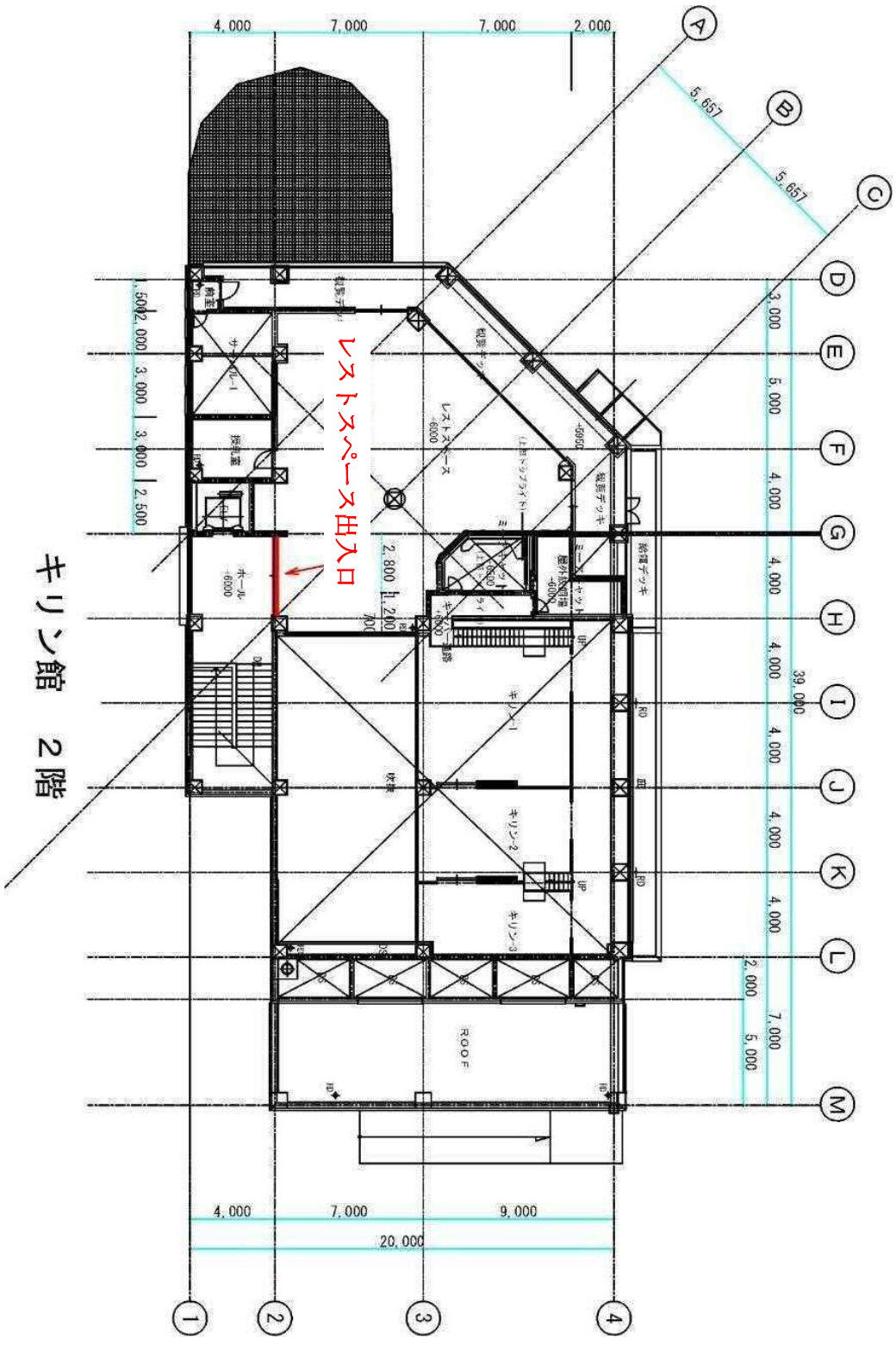
エキスポート
屋外放物機
(メソッド)

室外ユニット暖房設備



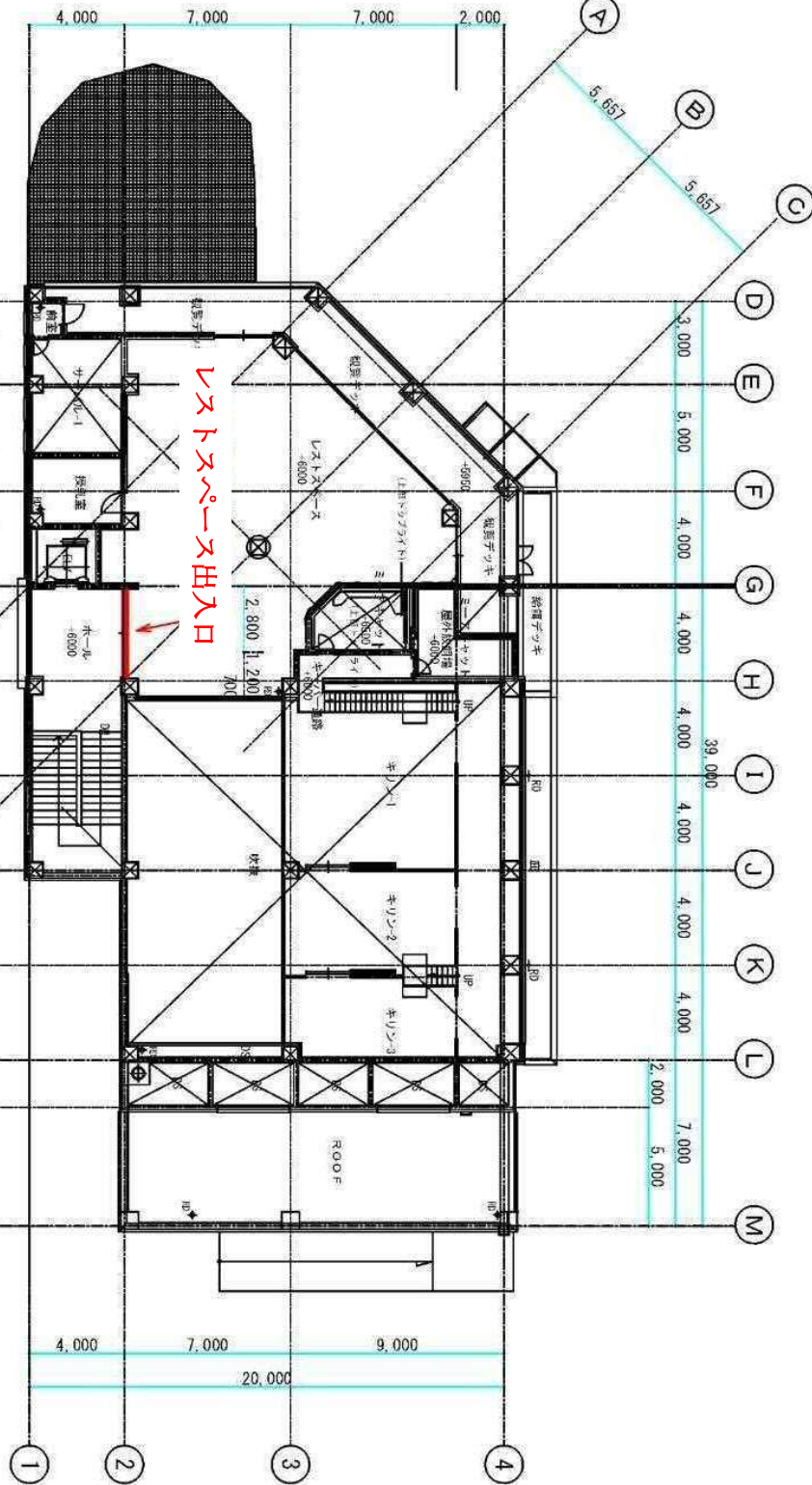
キリン館 1階

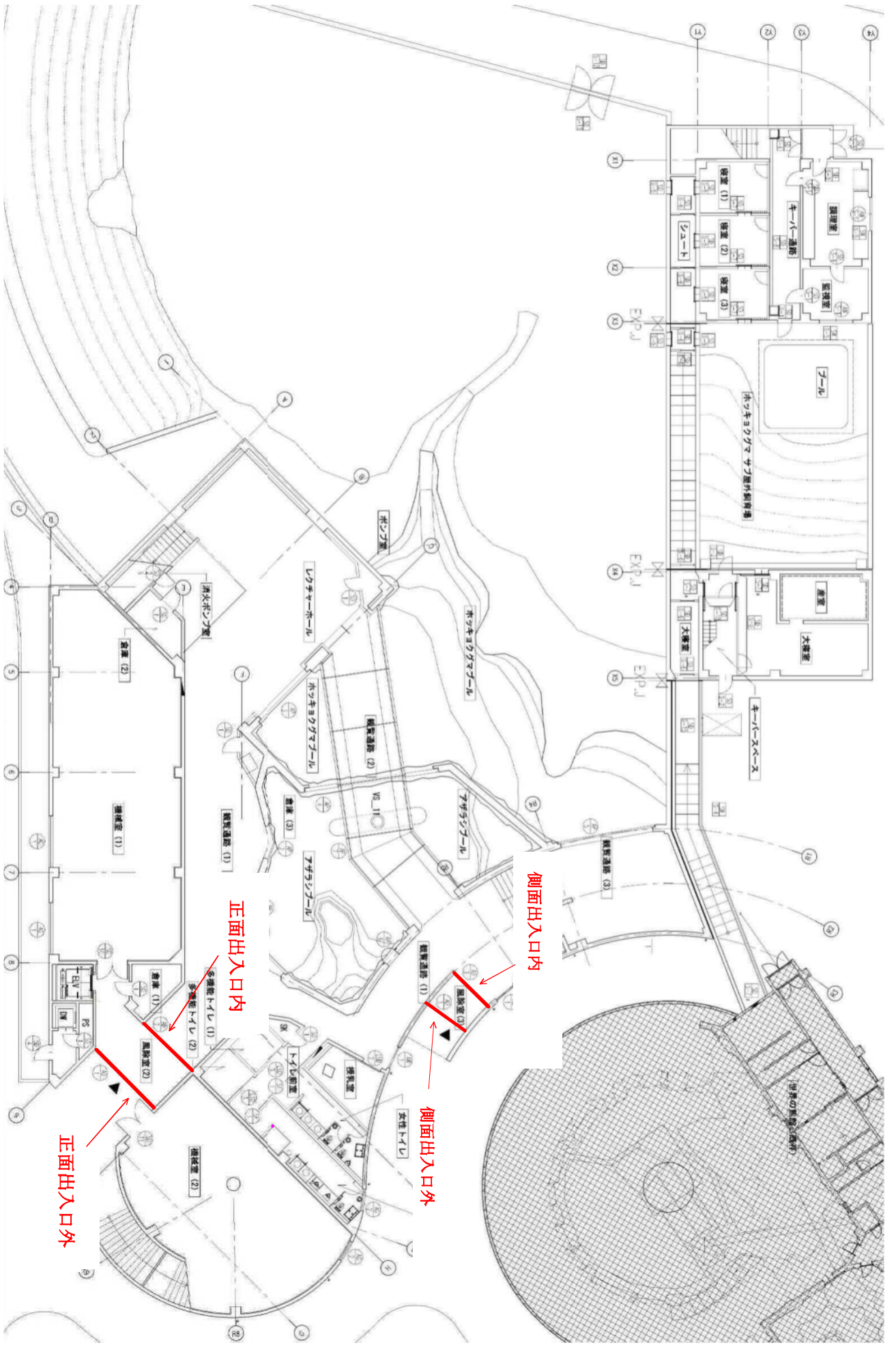




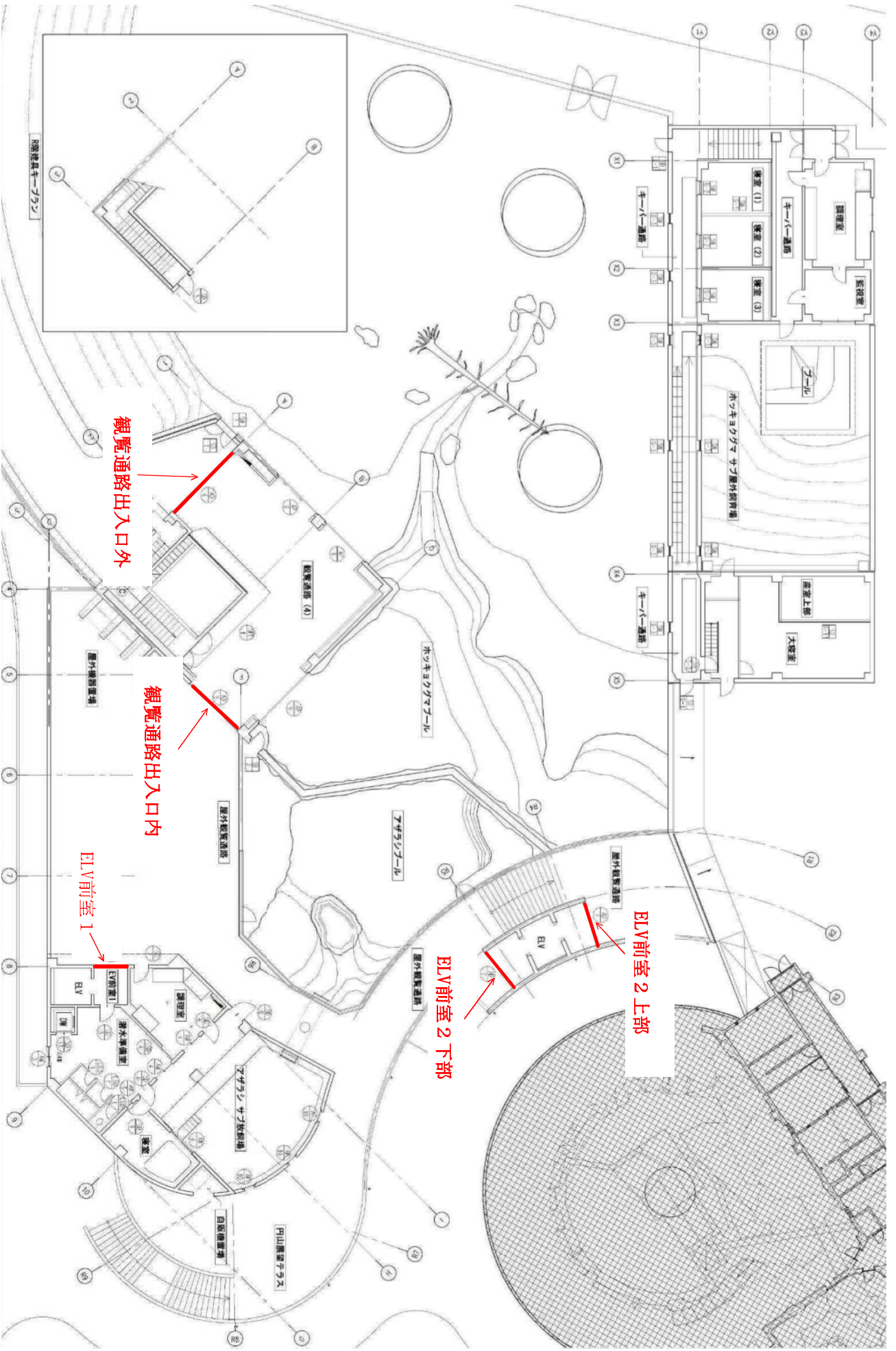
キリン館 2階

レストスペース出入口





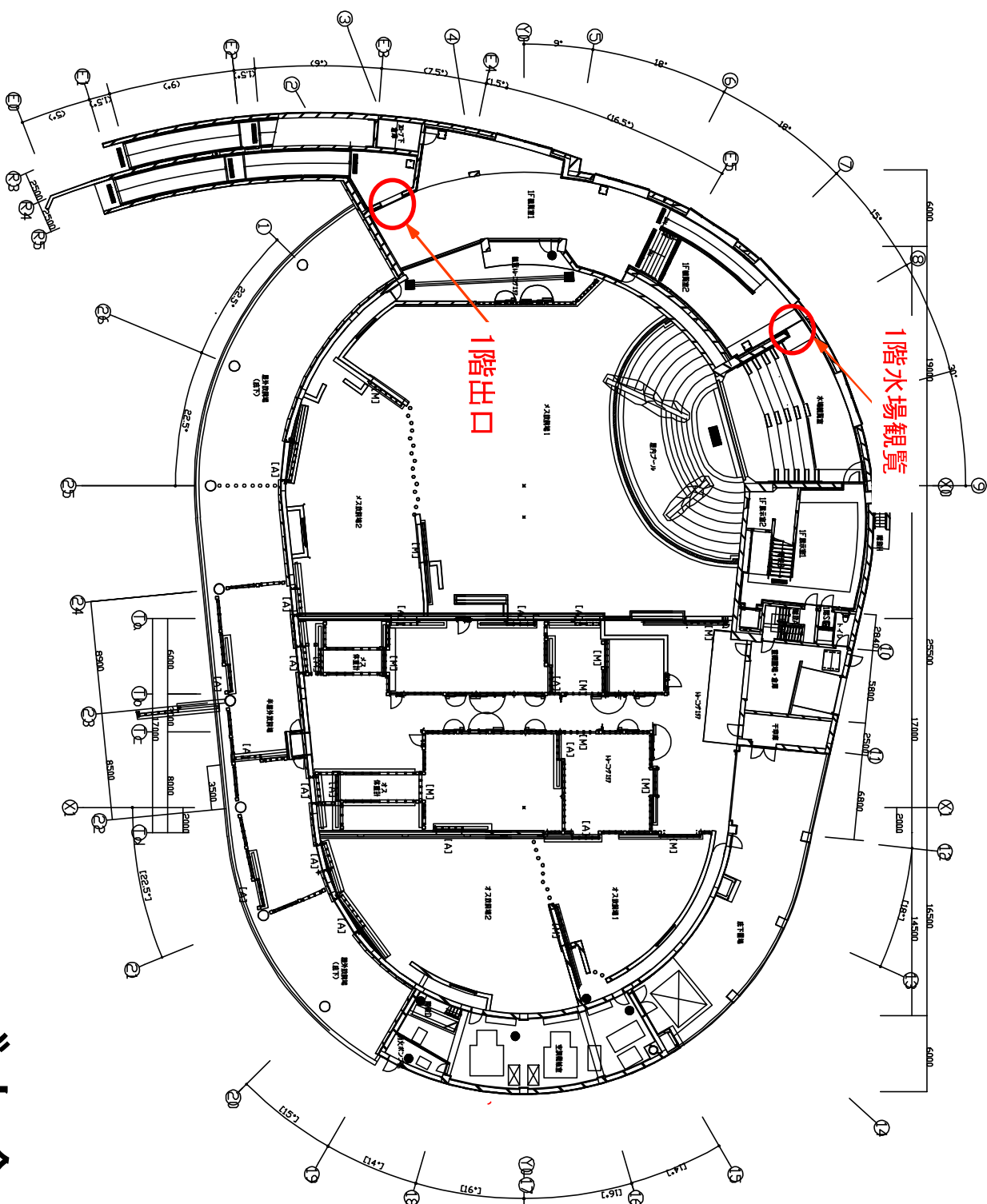
ホッキョクグア館 1階



ホツキョクダグマ館 2階

1階水場観覧

1階出口



プラウ舎

グラウ舎

