

令和6年度豊平区まちづくりセンター構内除排雪業務 仕様書

1 対象範囲及び履行場所

詳細は別紙図面のとおり。

- | | | | |
|-----|--------------|---------|----------------------|
| (1) | 豊平まちづくりセンター | (約300㎡) | 札幌市豊平区豊平6条7丁目1-12 |
| (2) | 美園まちづくりセンター | (約100㎡) | 札幌市豊平区美園6条5丁目4-1 |
| (3) | 平岸まちづくりセンター | (約138㎡) | 札幌市豊平区平岸2条7丁目2-5 |
| (4) | 中の島まちづくりセンター | (約135㎡) | 札幌市豊平区中の島1条4丁目9-4 |
| (5) | 西岡まちづくりセンター | (約590㎡) | 札幌市豊平区西岡4条5丁目8-21 |
| (6) | 福住まちづくりセンター | (約200㎡) | 札幌市豊平区福住1条4丁目13-17 |
| (7) | 東月寒まちづくりセンター | (約670㎡) | 札幌市豊平区月寒東3条17丁目15-30 |

2 履行期間

契約締結の日から令和7年3月31日まで

3 業務内容

(1) 除雪

ア 契約期間内は、次の場合に供用に支障をきたさないよう除雪作業を実施する。

(ア) 10cm以上の降雪が見込まれる場合及び10cmに満たなくても除雪作業が必要と予想される場合に、自動的に出動する。

(イ) その他委託者より要請があった場合に出動する。

イ 積雪をタイヤショベル等の機材又は作業員により、別紙図面で指定する堆積場へ集積する。

(2) 排雪

雪堆積場の堆積容量が大きくなるなど、委託者から要請があった場合、すみやかに排雪する。

(3) 使用機材及び作業員

ア タイヤショベル (1.4 ～ 2.0㎡可変プラウ)

イ ダンプトラック (10 t) ※排雪時のみ

ウ 普通トラック (4 t) ※排雪時のみ

エ バックホウ (0.45㎡) ※排雪時のみ

オ ハンドロータリー (7kw)

カ 普通作業員

なお、使用する機材には、タコグラフチャート等使用時間を証明する書類を作成できる機材を取り付けることとし、当該書類は豊平区まちづくりセンター構内除排雪分として履行場所ごとに作成できるよう管理すること。

4 支払方法

(1) 使用機材の区分ごとに、1時間当たり及び10分間当たりの単価契約とする。

(2) 1か月ごとに集計した時間に10分未満の端数が生じたときは、これを切り捨てるものとする。

5 作業時間

原則として、午前8時までに作業を終えること。

ただし、降雪量が多いときは、終了時間を延長することができる。

排雪は、事前に対象まちづくりセンターと日時を打ち合わせのうえ実施すること。

6 注意事項

(1) 施設等の破損事故

作業の実施により、舗装面、境界杭、樹木等施設内又は隣地の工作物を破損しないよう十分に配慮すること。また、作業の実施により、舗装面、境界杭等の施設内の工作物を破損した場合は、直ちに委託者に連絡し、原状に復旧すること。

(2) 安全の確保

受託者は、業務の実施にあたって、従業員の事故防止に十分注意するとともに、事故に対する一切の責任を負うものとする。

7 提出書類等

作業を実施したときは、作業報告書（別添1）を直ちに各まちづくりセンターへ提出するとともに、タコグラフチャート等作業に当たり使用した機械の使用時間を証明する書類を豊平区市民部総務企画課へ提出すること。

また、各月の役務が終了するごとに、完了届のほか、月計内訳書（別添2）を作成し、豊平区市民部総務企画課へ提出すること。

8 その他

(1) 環境負荷を低減するため、作業車の駐車中はアイドリングストップをし、騒音、振動の発生に配慮すること。

(2) 報告書等は両面コピーをする等、紙の使用量の削減に努めること。

(3) この仕様書に定めない事項については、委託者と協議の上実施すること。

9 過去3年間の平均作業時間実績（参考）

別紙のとおり。

過去3年間のまちづくりセンター別平均作業時間

(別紙)

まちづくり センター	タイヤショベル (1.4～2.0m ³)	ダンプトラック (10t)	普通トラック (4t)	バックホウ (0.45m ³)	ハンドロータリー (7kw)	普通作業員
豊平	9:23	3:43	3:31	1:08	1:31	8:40
美園	6:53		1:00			
平岸	1:25	0:40	2:56	0:10	3:26	4:53
中の島	1:05	0:46	1:33	0:10	6:30	8:36
西岡	17:47	7:05	11:05	2:23		4:32
福住	0:38		1:23		5:08	5:26
東月寒	12:40	8:10	0:46	2:46	5:31	8:51
合計	49:51	20:24	22:14	6:37	22:06	40:58

年度別合計作業時間

年度	タイヤショベル (1.4～2.0m ³)	ダンプトラック (10t)	普通トラック (4t)	バックホウ (0.45m ³)	ハンドロータリー (7kw)	普通作業員
令和5年度	47:09	31:50	8:00	9:10	16:55	27:20
令和4年度	50:17	22:55	35:25	8:10	22:00	39:16
令和3年度	52:10	6:30	23:25	2:35	27:30	56:25

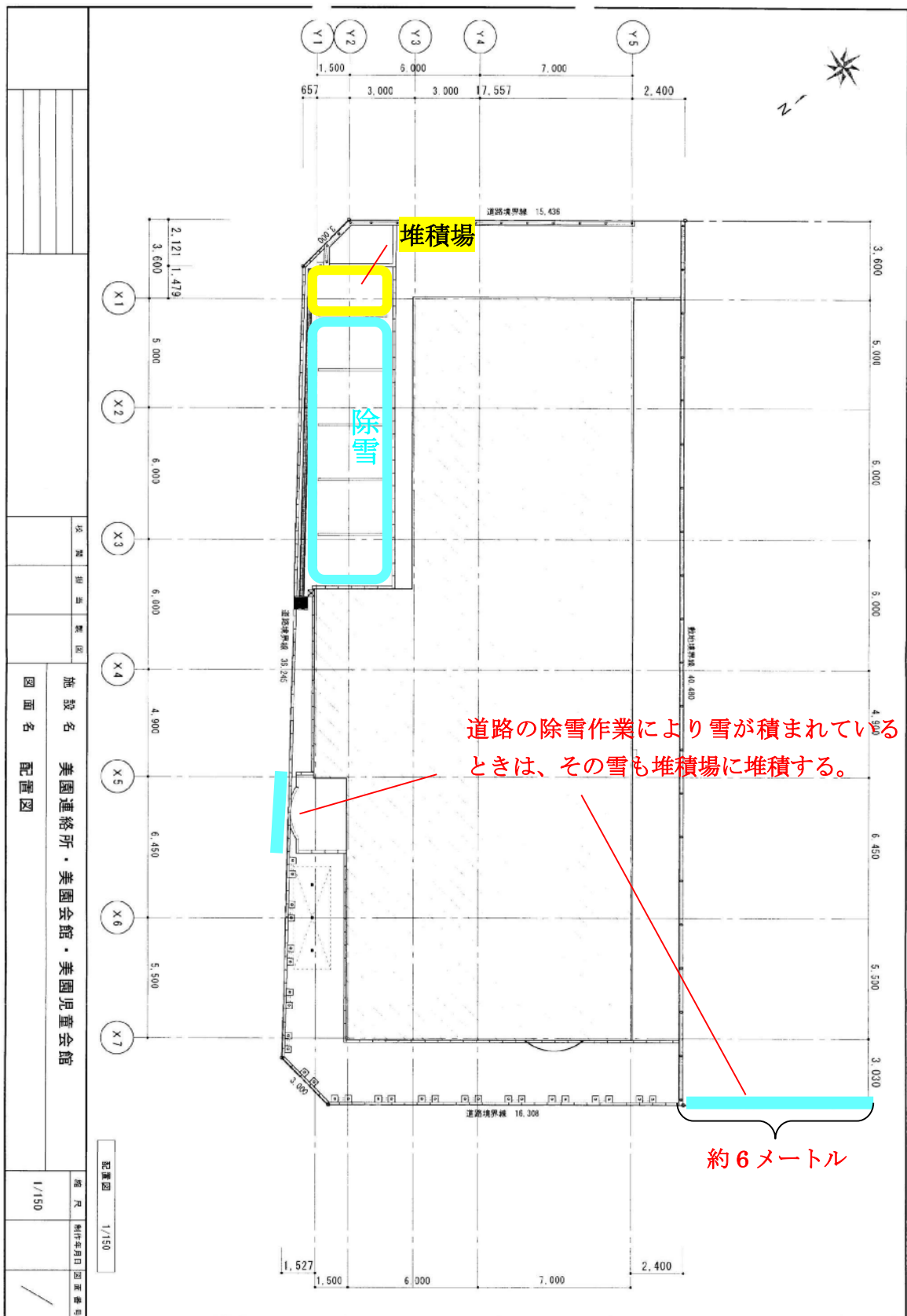
豊平まちづくりセンター

堆積場

除雪

計測室・会議室

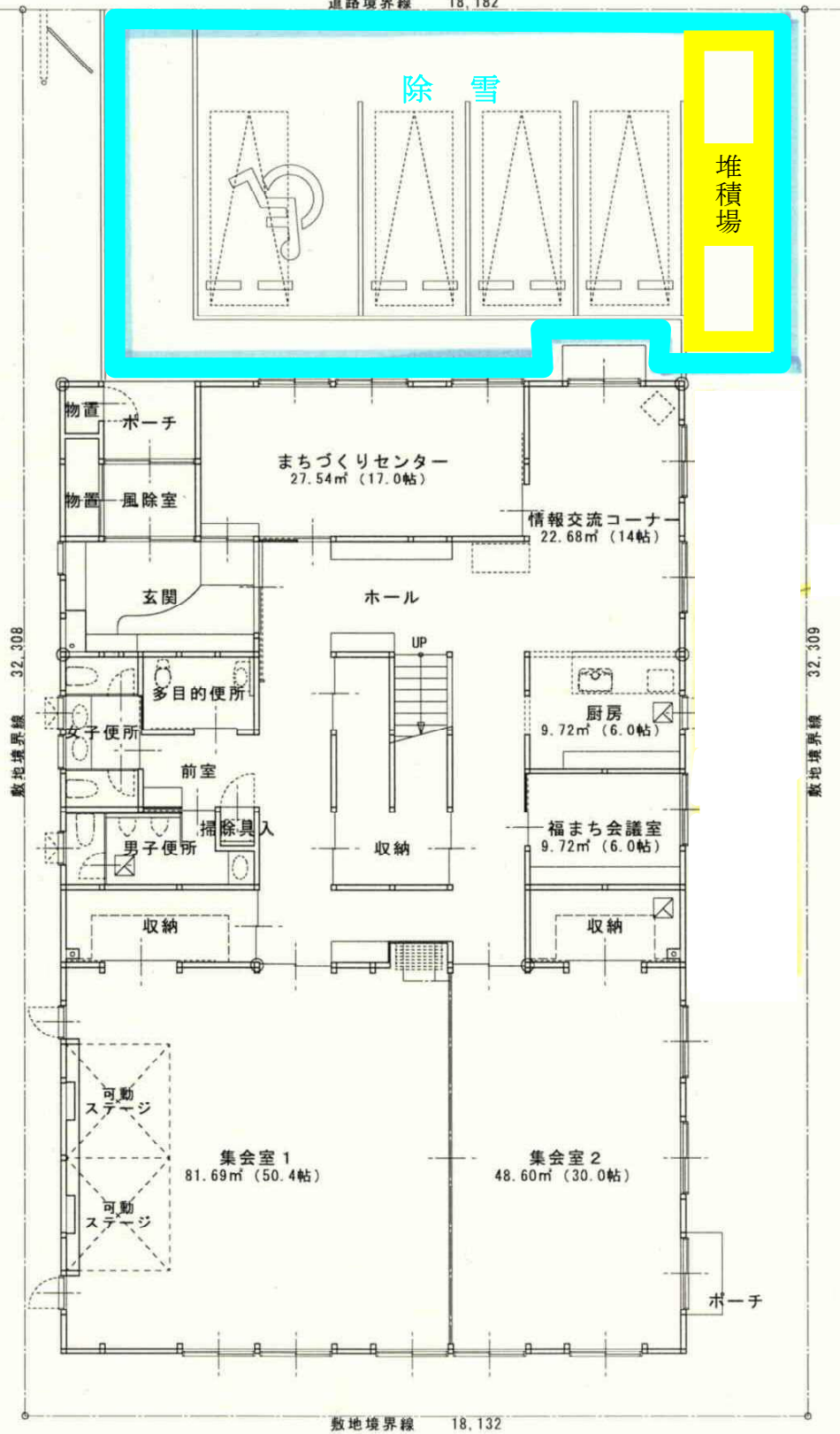
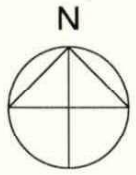
美園まちづくりセンター



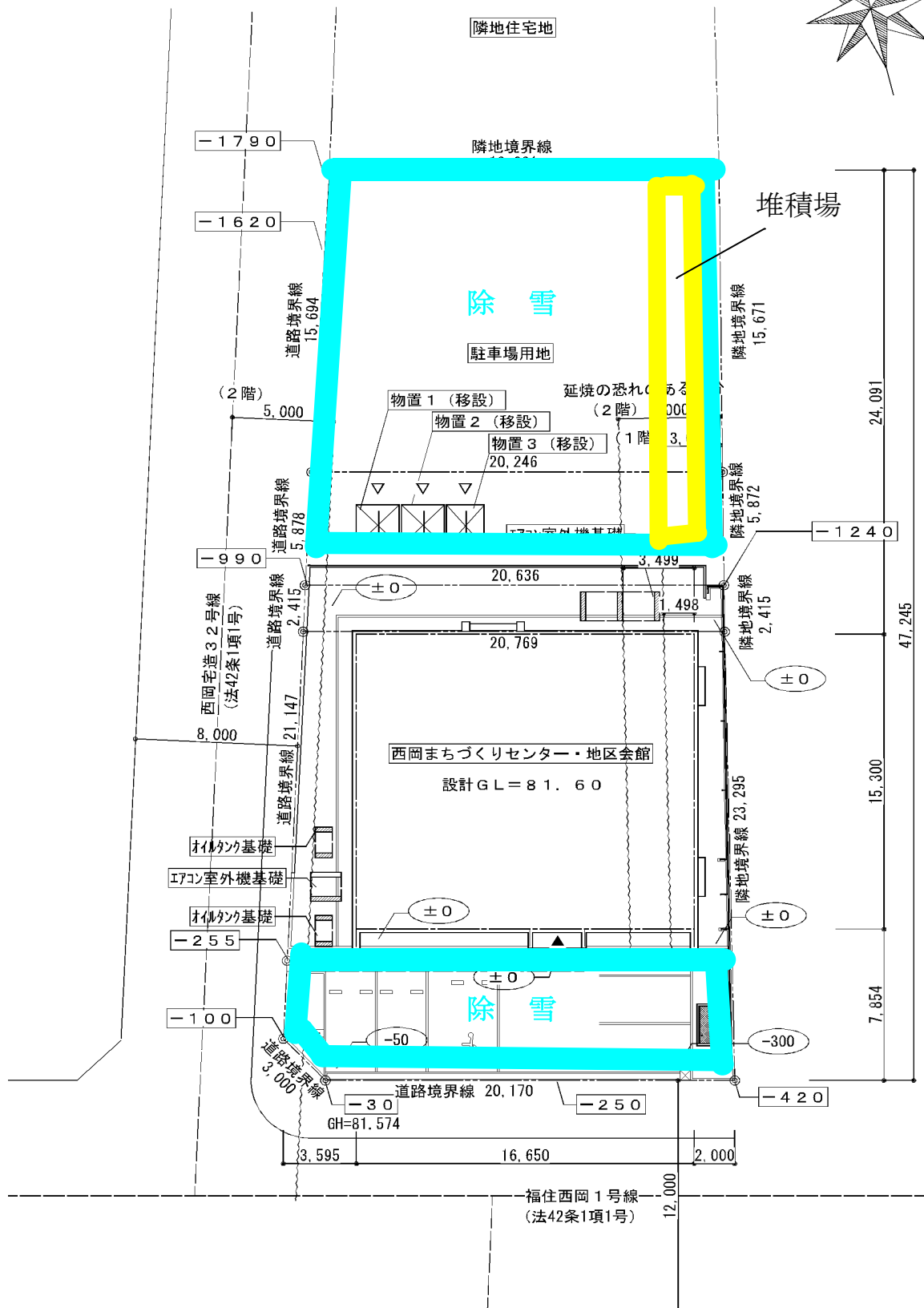
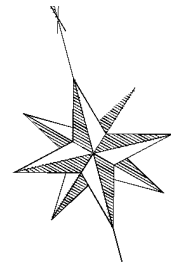
平岸まちづくりセンター

前面道路
幅員 11M

道路境界線 18,182



西岡まちづくりセンター

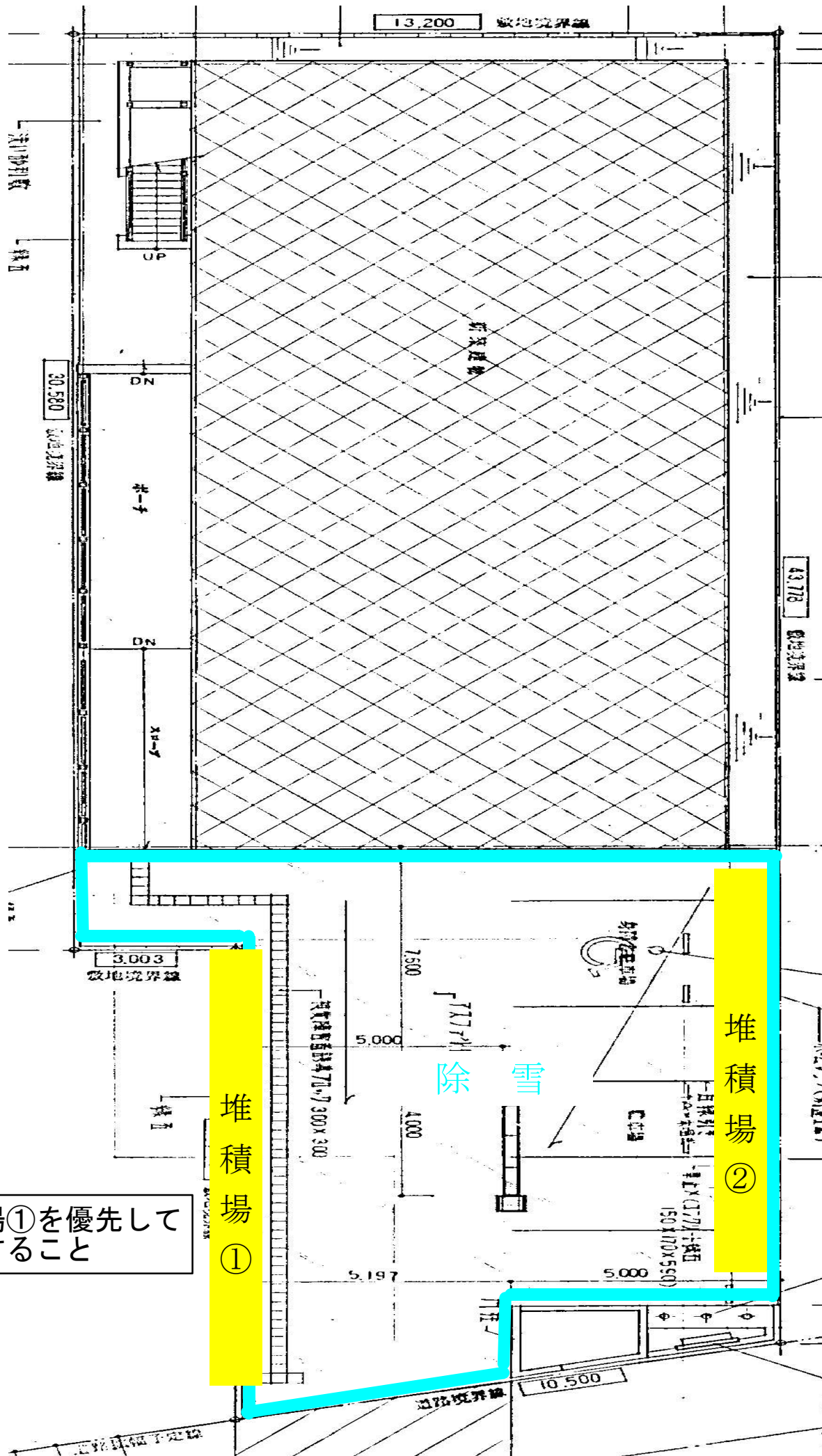


・・・除雪する場所



・・・堆積場

福住まちづくりセンター

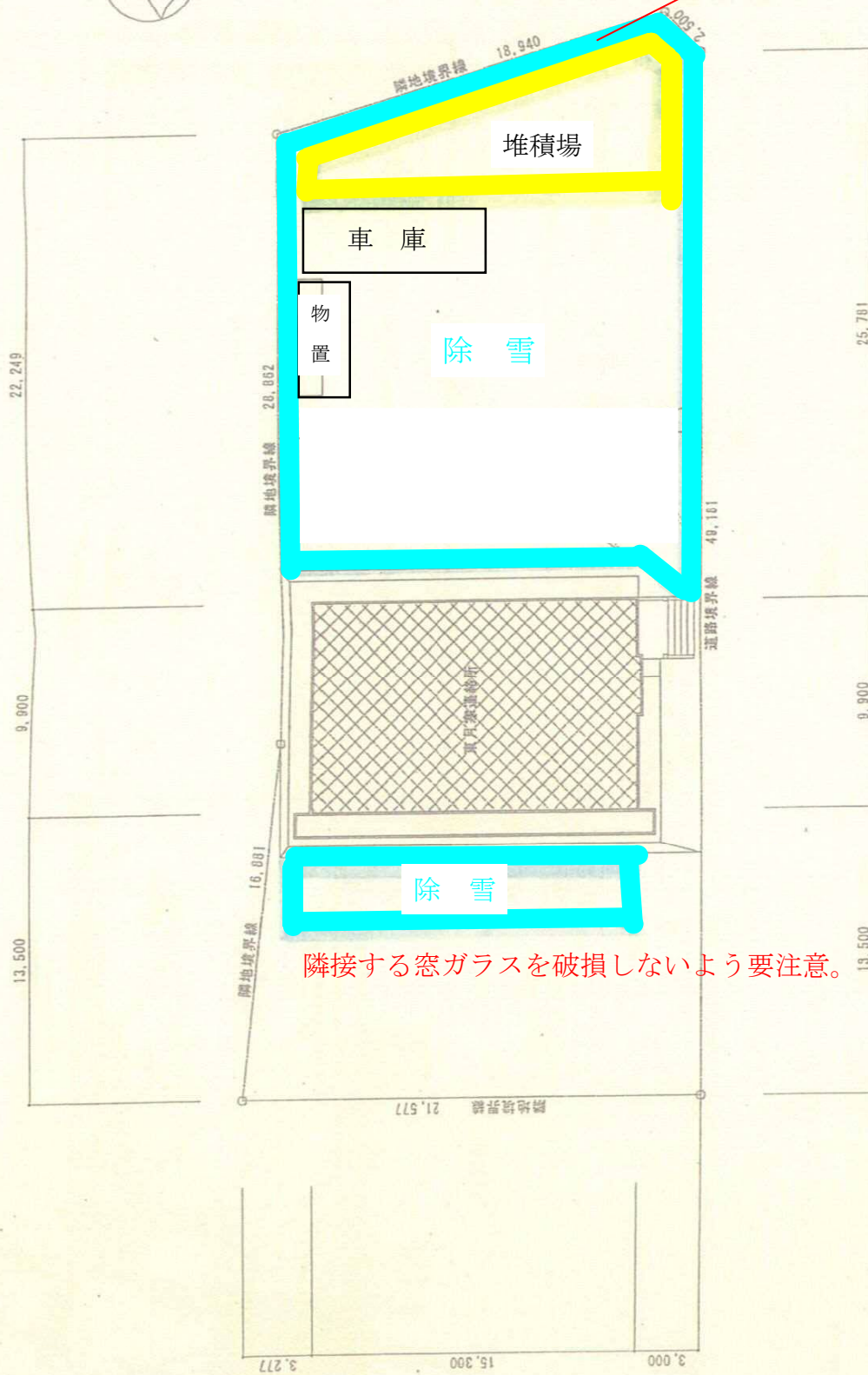


堆積場①を優先して
使用すること

東月寒まちづくりセンター



歩道へ雪を堆積させないこと



隣接する窓ガラスを破損しないよう要注意。

配置図 1/200

作業報告書

以下のとおり除雪作業を行いましたので報告します。

月 日

: ~ :

社名

報告者

作業報告書

以下のとおり除雪作業を行いましたので報告します。

月 日

: ~ :

社名

報告者

作業報告書

以下のとおり除雪作業を行いましたので報告します。

月 日

: ~ :

社名

報告者

豊平区まちづくりセンター構内除排雪業務 月計内訳書

受託者 (住所)

令和 年 月分 (氏名)

施設名						
日付	タイヤショベル (1.4～2.0m ³)	ダンプトラック (10t)	普通トラック (4t)	バックホウ (0.45m ³)	ハンﾄﾞロータリー (7kw)	普通作業員
日	：	：	：	：	：	：
日	：	：	：	：	：	：
日	：	：	：	：	：	：
日	：	：	：	：	：	：
日	：	：	：	：	：	：
日	：	：	：	：	：	：
日	：	：	：	：	：	：
日	：	：	：	：	：	：
日	：	：	：	：	：	：
合計	：	：	：	：	：	：