

洪水の想定条件

- 最大規模の洪水に備えるために、想定し得る最大規模の降雨により想定される浸水区域を浸水の深さに応じて色を分けて表示した地図で、水防法の規程に基づき作成しています。
浸水シミュレーションによる想定ですので、着色されていない場合でも浸水が発生しないということではありません。
川の流域の大きさに応じて、以下の降雨を想定しています。

Table with 2 columns: 河川 (River) and 想定降雨(総雨量) (Assumed Rainfall (Total Rainfall)). Lists rivers like 豊平川 and their corresponding rainfall amounts and durations.

※1 札幌市南区南36条西10丁目付近(藻岩山)より下流
※2 札幌市白石区米里4条3丁目付近より下流
※3 札幌市白石区北2344番地付近より下流

凡例 (Legend) section containing symbols and colors for various geographical features like district boundaries, parks, and flood zones.

お困りのときは！

- 札幌市災害対策本部... 211-3062
豊平区役所... 822-2400
豊平区土木センター... 851-1681
豊平消防署... 852-2100
豊平警察署... 813-0110

札幌市災害時基幹病院 (Sapporo City Disaster Base Hospitals) table listing hospital names, locations, and phone numbers.

救急告示医療機関 (Emergency Notice Medical Institutions) table listing hospital names, locations, and phone numbers.

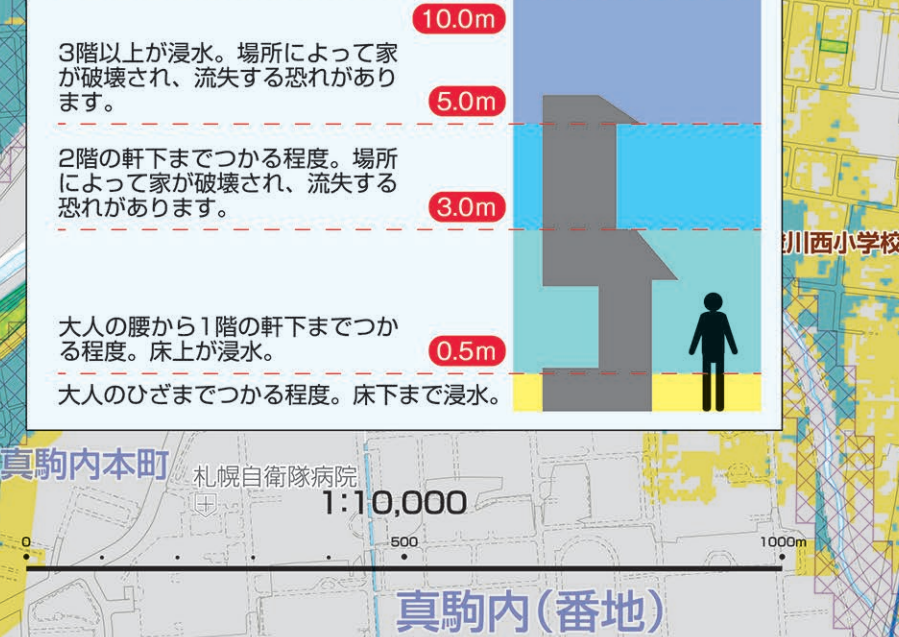
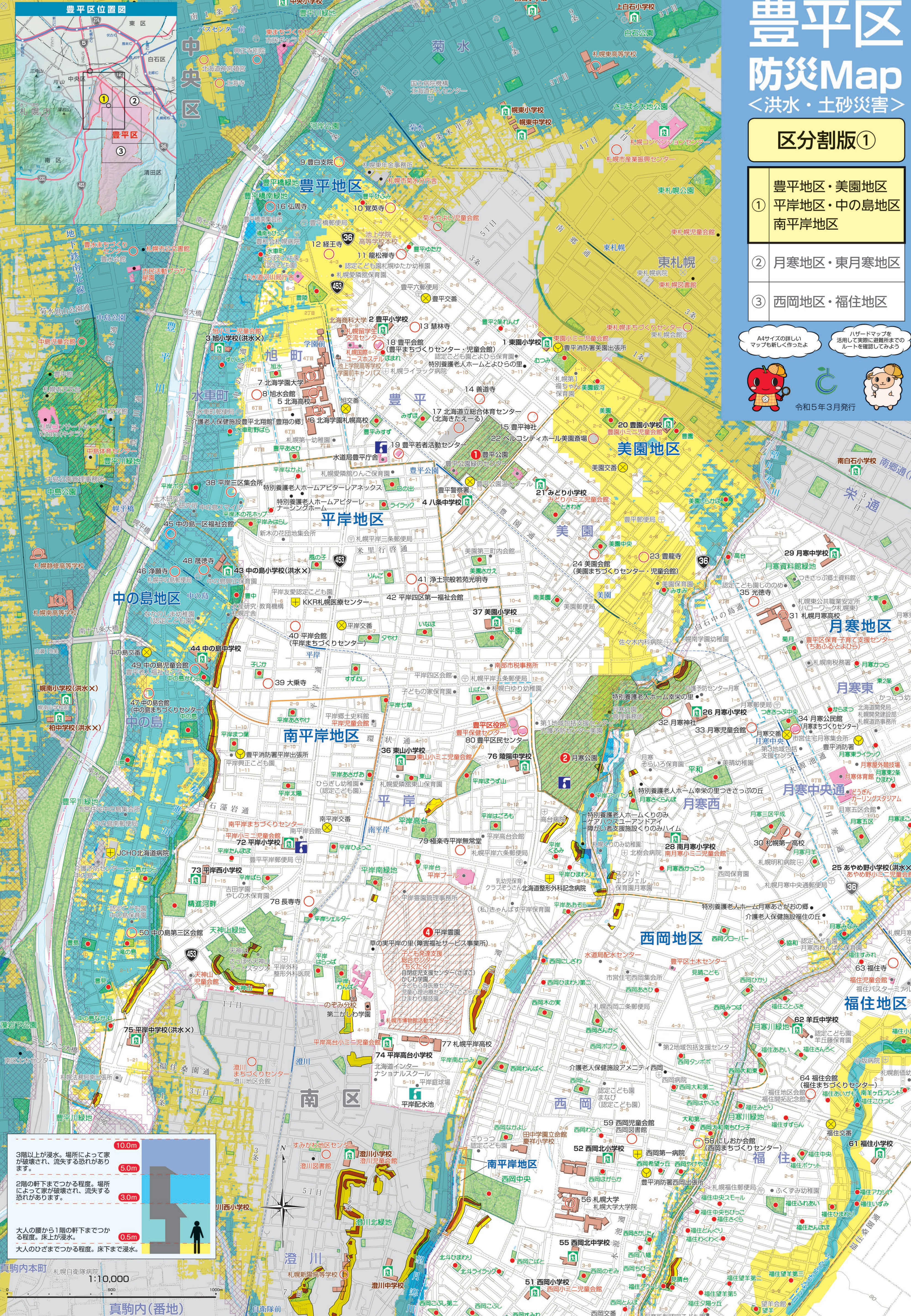
応急給水拠点施設 (Emergency Water Supply Base Facilities) table listing facility names, locations, and equipment.

運搬給水拠点施設 (Transportation Water Supply Base Facilities) table listing facility names, locations, and equipment.

避難に関する情報 (Information on Evacuation) table with columns for warning level, status, resident actions, and evacuation information.

※1 市が災害の状況を確実に把握できるものではない等の理由から、警戒レベル5は必ず発令されるものではありません。
※2 警戒レベル3は、高齢者等以外の人も必要に応じ、普段の行動を見合わせたり危険を感じたら自主的に避難するタイミングです。

避難場所一覧 (Evacuation Sites List) table listing designated evacuation sites with their names and locations.



豊平区 防災Map <洪水・土砂災害>

区分割版① (District Division Map 1) showing numbered regions: 1. 豊平地区・美園地区, 2. 月寒地区・東月寒地区, 3. 西岡地区・福住地区.

A4サイズの詳しいマップを新しく作ったよ
ハザードマップを詳しく見たい場合はこのマップを参考にしてください



指定緊急避難場所兼指定避難所(基幹) (Designated Emergency Evacuation Sites and Designated Evacuation Sites (Base)) table listing sites and their capabilities for various disasters.

指定緊急避難場所 (Designated Emergency Evacuation Sites) table listing sites and their capabilities for various disasters.

指定緊急避難場所 (Designated Emergency Evacuation Sites) table listing sites and their capabilities for various disasters.

指定緊急避難場所 (Designated Emergency Evacuation Sites) table listing sites and their capabilities for various disasters.

指定緊急避難場所 (Designated Emergency Evacuation Sites) table listing sites and their capabilities for various disasters.

各種ハザードマップ・パンフレット (Various Hazard Maps and Pamphlets) section listing available materials like 各種ハザードマップ and 地震防災マップ.