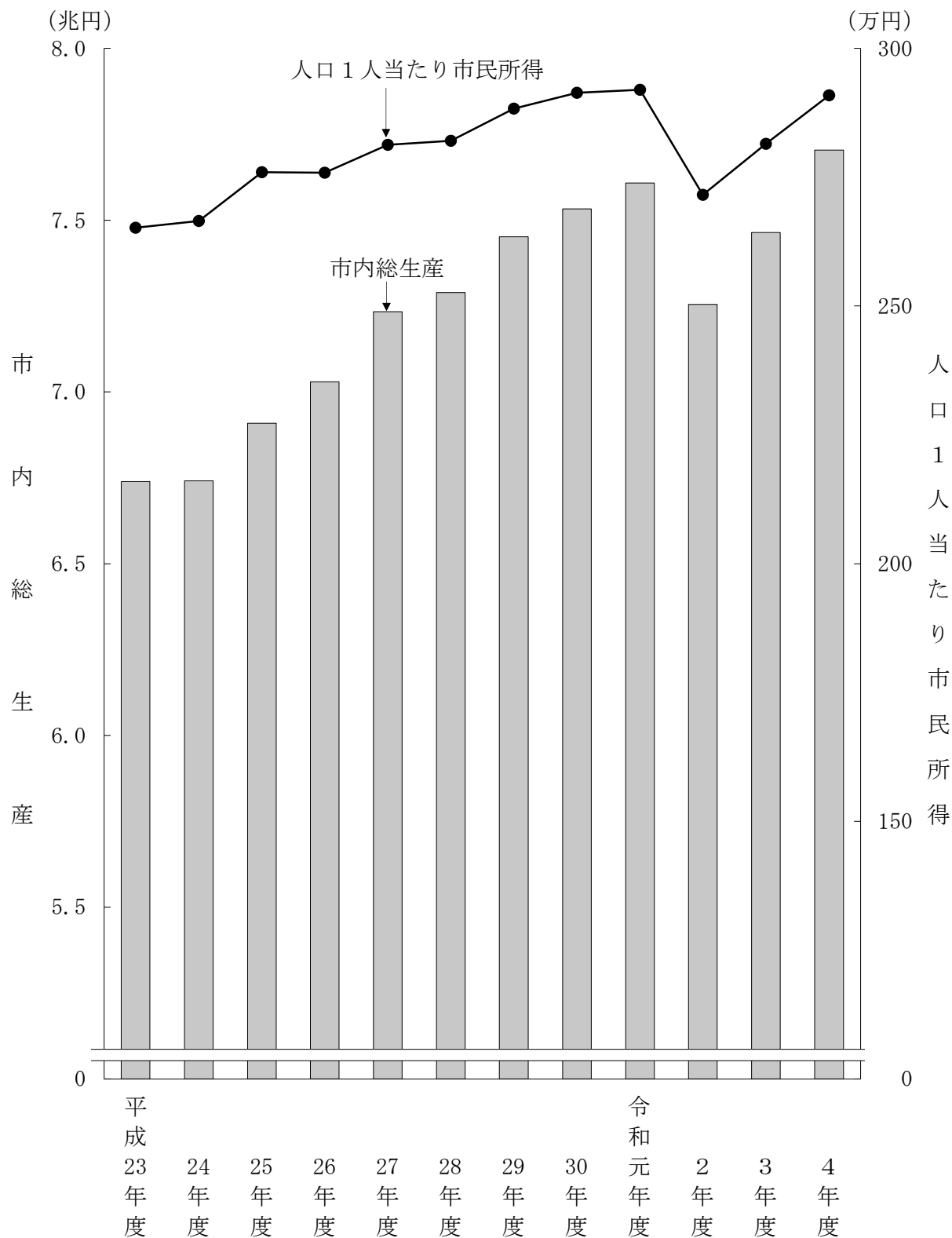


10 市民経済計算

第10図 市内総生産及び人口1人当たり市民所得の推移（各年度中）



本章の10-1表～10-8表は、国民経済計算体系（08SNA）の概念・定義を札幌市という一行政区域に適用し、内閣府から示された「県民1. 「経済活動別市内総生産」は、一定期間内（通常1年度間）に市内の各経済部門の生産活動によって新たに付加された価値（純生産物の居住者の所得も含まれている。
2. 「市民所得及び市民可処分所得の分配」は、一定期間内に生み出された所得が、土地、労働、資本などの生産諸要素の所有者である市民（市民主義又は居住者主義）をとっているため、生産活動の場所のいかんを問わず市内居住者によって生み出された所得を把握している。
3. 「市内総生産（支出側）」は、市内総生産をそれぞれの経済部門が一定期間に財貨・サービスを購入する面、すなわち、最終生産物に対する
4. 「経済活動別市内総生産」及び「市内総生産（支出側）」には「名目値」と「実質値」を掲載している。「名目値」は、各年の時価を評価した動きを見ることが出来る。

10-1 市内総生産

(単位 百万円)

項 目	平成23年度	24年度	25年度	26年度	27年度
1. 雇用者報酬（市内活動による）	3,766,694	3,809,742	3,825,809	3,857,900	3,907,955
2. 営業余剰・混合所得	1,244,068	1,225,072	1,352,203	1,333,051	1,405,182
3. 固定資本減耗	1,322,437	1,296,740	1,316,455	1,351,684	1,381,537
4. 生産・輸入品に課される税 （中央政府、地方政府）	454,496	451,568	462,257	533,884	582,849
5. （控除）補助金 （中央政府、地方政府）	48,867	42,261	48,232	47,086	43,918
市内総生産（生産側）	6,738,828	6,740,861	6,908,492	7,029,433	7,233,605
6. 民間最終消費支出	4,388,928	4,401,411	4,562,678	4,583,667	4,617,312
7. 地方政府等最終消費支出	718,428	736,188	753,608	774,107	793,058
8. 市内総固定資本形成	914,234	976,750	1,019,524	1,044,408	1,058,273
9. 在庫変動	30,889	5,924	18,582	1,026	38,347
10. 財貨・サービスの移出入(純)・ 統計上の不突合	686,349	620,588	554,100	626,225	726,615
市内総生産（支出側）	6,738,828	6,740,861	6,908,492	7,029,433	7,233,605

<資料> 政) 政策企画部企画課

10-2 市民可処分

(単位 百万円)

項 目	平成23年度	24年度	25年度	26年度	27年度
1. 民間最終消費支出	4,388,928	4,401,411	4,562,678	4,583,667	4,617,312
2. 地方政府等最終消費支出	718,428	736,188	753,608	774,107	793,058
3. 市民貯蓄	372,366	358,471	333,284	289,263	423,058
市民可処分所得の使用	5,479,722	5,496,070	5,649,570	5,647,037	5,833,428
4. 雇用者報酬（市内活動による）	3,766,694	3,809,742	3,825,809	3,857,900	3,907,955
5. 市外からの雇用者報酬（純）	△ 53,201	△ 47,729	△ 41,531	△ 36,030	△ 30,810
6. 営業余剰・混合所得	1,244,068	1,225,072	1,352,203	1,333,051	1,405,182
7. 域外からの財産所得（純）	140,895	156,061	213,198	212,715	209,937
8. 生産・輸入品に課される税 （地方政府）	160,508	153,016	156,037	157,698	157,298
9. （控除）補助金 （地方政府）	4,064	3,537	4,427	4,301	3,787
10. 域外からの経常移転(純)	224,822	203,445	148,281	126,004	187,653
市民可処分所得	5,479,722	5,496,070	5,649,570	5,647,037	5,833,428

<資料> 政) 政策企画部企画課

経済計算標準方式（平成27年基準版）」に準拠して推計したものである。
 値)の貨幣評価額を経済活動別に示したものである。ここでは、属地主義（市内主義）をとっているため、市内での生産活動に参加した市外居
 (個人、団体、官公庁、民間企業)に対して、地代、賃金、利潤などの形でどのように分配されるかを示したものである。ここでは、属人主義
 る支出の面からとらえたものである。
 基準としたもので、物価変動の影響が含まれている。これに対して「実質値」は、物価変動の影響を取り除いて計算したもので、経済の実質的

(生産側と支出側)

28年度	29年度	30年度	令和元年度	2年度	3年度	4年度	項目
4,012,803	4,124,247	4,264,778	4,323,652	4,307,247	4,450,215	4,582,537	1.
1,353,749	1,355,756	1,257,290	1,249,557	899,291	864,538	868,546	2.
1,381,112	1,412,598	1,436,897	1,453,705	1,450,040	1,505,466	1,569,408	3.
584,664	598,893	614,552	623,432	643,898	691,768	725,741	4.
43,588	39,649	40,641	42,238	45,755	48,045	42,399	5.
7,288,740	7,451,845	7,532,876	7,608,108	7,254,721	7,463,942	7,703,833	市内総生産 (生産側)
4,595,417	4,662,557	4,649,541	4,631,403	4,363,747	4,485,267	4,765,284	6.
806,713	906,261	921,717	942,330	953,764	1,027,380	1,047,595	7.
1,131,565	1,074,068	1,051,895	1,109,220	1,099,390	1,034,924	1,151,580	8.
△ 19,364	20,361	25,834	59,766	△ 70,543	△ 42,484	68,411	9.
774,409	788,598	883,889	865,389	908,363	958,855	670,963	10.
7,288,740	7,451,845	7,532,876	7,608,108	7,254,721	7,463,942	7,703,833	市内総生産 (支出側)

所得と使用勘定

28年度	29年度	30年度	令和元年度	2年度	3年度	4年度	項目
4,595,417	4,662,557	4,649,541	4,631,403	4,363,747	4,485,267	4,765,284	1.
806,713	906,261	921,717	942,330	953,764	1,027,380	1,047,595	2.
452,346	484,054	495,355	561,640	709,680	540,780	445,565	3.
5,854,476	6,052,872	6,066,613	6,135,373	6,027,191	6,053,427	6,258,444	市民可処分 所得の使用
4,012,803	4,124,247	4,264,778	4,323,652	4,307,247	4,450,215	4,582,537	4.
△ 26,004	△ 20,669	△ 15,106	△ 8,343	△ 1,548	2,993	9,019	5.
1,353,749	1,355,756	1,257,290	1,249,557	899,291	864,538	868,546	6.
184,329	199,606	223,111	188,213	155,440	236,719	278,677	7.
158,844	160,442	161,554	165,155	165,206	166,307	174,255	8.
4,028	3,524	3,970	4,132	16,332	4,205	2,056	9.
174,783	237,014	178,956	221,271	517,887	336,860	347,466	10.
5,854,476	6,052,872	6,066,613	6,135,373	6,027,191	6,053,427	6,258,444	市民可処分 所得

10-3 経済活動別

(単位 百万円)

項 目	平成 23 年度	24 年 度	25 年 度	26 年 度	27 年 度
1. 農 林 水 産 業	2,986	3,048	3,002	2,947	3,012
2. 鉱 業	1,436	1,440	1,745	2,003	2,130
3. 製 造 業	226,727	225,896	229,998	230,421	256,483
4. 電 気 ・ ガ ス ・ 水 道 ・ 廃 棄 物 処 理 業	137,785	119,170	127,083	136,367	148,627
5. 建 設 業	425,970	456,438	479,532	503,000	494,990
6. 卸 売 ・ 小 売 業	1,151,215	1,184,068	1,242,358	1,228,574	1,251,590
7. 運 輸 ・ 郵 便 業	376,137	377,448	402,872	407,609	421,892
8. 宿 泊 ・ 飲 食 サービス 業	214,871	191,628	195,056	202,013	205,363
9. 情 報 通 信 業	367,765	374,634	391,948	392,989	409,164
10. 金 融 ・ 保 険 業	304,599	290,726	297,986	297,698	296,994
11. 不 動 産 業	931,600	926,866	928,023	948,194	960,595
12. 専 門 ・ 科 学 技 術 ・ 業 務 支 援 サービス 業	803,326	784,933	796,858	824,405	885,777
13. 公 務	367,200	363,526	355,259	364,531	367,757
14. 教 育	314,118	305,124	298,871	299,390	299,843
15. 保 健 衛 生 ・ 社 会 事 業	696,781	729,300	757,370	764,858	815,667
16. そ の 他 の サービス	358,426	347,614	333,049	337,978	336,359
17. 小 計	6,680,942	6,681,859	6,841,010	6,942,977	7,156,243
18. 輸 入 品 に 課 さ れ る 税 ・ 関 税	82,068	83,009	92,324	122,655	122,857
19. (控除)総資本形成に係る消費税	24,182	24,007	24,842	36,199	45,495
20. 市 内 総 生 産	6,738,828	6,740,861	6,908,492	7,029,433	7,233,605

<資料> 政) 政策企画部企画課

10-4 経済活動別

平成27暦年連

(単位 百万円)

項 目	平成 23 年度	24 年 度	25 年 度	26 年 度	27 年 度
1. 農 林 水 産 業	3,350	3,210	3,148	3,215	2,990
2. 鉱 業	1,761	1,716	1,998	2,068	2,189
3. 製 造 業	236,638	236,640	240,786	236,566	254,480
4. 電 気 ・ ガ ス ・ 水 道 ・ 廃 棄 物 処 理 業	156,503	133,349	138,198	142,923	157,007
5. 建 設 業	446,214	478,684	497,512	506,347	495,237
6. 卸 売 ・ 小 売 業	1,164,680	1,209,444	1,263,087	1,214,832	1,252,843
7. 運 輸 ・ 郵 便 業	403,718	402,205	428,815	416,677	423,729
8. 宿 泊 ・ 飲 食 サービス 業	221,495	198,047	207,016	208,121	203,240
9. 情 報 通 信 業	364,486	372,840	397,605	391,570	409,264
10. 金 融 ・ 保 険 業	263,348	266,623	286,071	289,811	297,291
11. 不 動 産 業	918,062	919,438	927,412	948,928	959,601
12. 専 門 ・ 科 学 技 術 ・ 業 務 支 援 サービス 業	850,261	829,986	846,380	836,912	887,887
13. 公 務	371,717	372,842	366,398	365,467	367,643
14. 教 育	316,737	312,271	308,226	301,486	300,270
15. 保 健 衛 生 ・ 社 会 事 業	693,573	722,233	753,918	760,845	812,348
16. そ の 他 の サービス	375,042	364,883	346,385	342,917	335,892
17. 小 計	6,780,246	6,821,616	7,011,874	6,968,701	7,161,911
18. 輸 入 品 に 課 さ れ る 税 ・ 関 税	119,653	118,282	118,182	120,559	127,313
19. (控除)総資本形成に係る消費税	39,132	39,387	40,951	40,050	45,571
20. 市 内 総 生 産	6,859,417	6,899,793	7,089,499	7,048,741	7,243,653
21. 開差 {20 - (17 + 18 - 19) }	△ 1,350	△ 718	394	△ 469	-

<資料> 政) 政策企画部企画課

市内総生産（名目）

28年度	29年度	30年度	令和元年度	2年度	3年度	4年度	項目
3,083	3,038	2,887	2,475	2,446	2,282	2,342	1.
1,844	1,894	1,824	1,752	1,683	1,602	1,962	2.
235,891	247,194	262,455	259,955	250,794	250,922	256,498	3.
147,091	157,877	156,017	168,999	169,721	167,356	155,009	4.
527,700	545,741	515,653	573,028	590,299	626,459	613,550	5.
1,236,632	1,281,645	1,280,588	1,250,069	1,164,778	1,228,510	1,302,088	6.
414,938	426,456	434,754	435,479	331,609	341,000	390,425	7.
228,522	239,689	246,361	230,194	137,714	117,863	152,680	8.
415,599	413,700	429,758	439,676	450,832	456,043	448,660	9.
278,888	284,936	293,174	294,905	287,075	294,050	314,419	10.
963,306	981,310	977,106	985,338	988,287	1,001,027	990,424	11.
934,125	949,047	979,252	1,002,614	989,831	1,032,826	1,049,944	12.
365,328	379,060	383,244	378,455	376,513	378,924	396,145	13.
302,123	293,722	294,905	298,205	292,554	291,346	293,233	14.
836,885	832,488	852,477	882,287	863,256	882,808	910,119	15.
331,947	336,787	335,361	326,312	277,772	283,007	288,164	16.
7,223,902	7,374,584	7,445,816	7,529,743	7,175,164	7,356,025	7,565,662	17.
108,455	121,015	131,590	131,214	127,252	152,157	200,997	18.
43,617	43,754	44,530	52,849	47,695	44,240	62,826	19.
7,288,740	7,451,845	7,532,876	7,608,108	7,254,721	7,463,942	7,703,833	20.

市内総生産（実質：連鎖方式）

鎖価格による。

28年度	29年度	30年度	令和元年度	2年度	3年度	4年度	項目			
2,618	2,574	2,450	2,204	2,126	2,080	2,258	1.			
1,950	1,972	1,814	1,742	1,628	1,354	1,115	2.			
233,559	247,677	263,043	257,927	243,335	247,935	247,049	3.			
150,073	158,466	155,116	167,677	167,121	157,973	152,103	4.			
525,322	537,406	503,406	545,144	558,793	574,371	555,243	5.			
1,226,703	1,280,039	1,272,014	1,224,358	1,102,959	1,131,338	1,147,902	6.			
414,544	423,665	421,159	414,105	306,272	316,839	357,990	7.			
216,930	228,264	232,928	210,397	126,478	112,443	142,271	8.			
412,278	416,166	436,201	445,287	456,449	468,773	473,914	9.			
282,710	293,395	297,825	296,947	302,986	322,203	342,959	10.			
961,720	978,280	979,140	989,549	986,266	992,491	987,895	11.			
931,455	934,053	939,186	954,254	934,430	942,876	953,764	12.			
365,461	375,401	375,964	368,528	370,254	367,316	377,833	13.			
300,706	290,573	290,724	294,220	289,321	284,336	286,588	14.			
829,964	819,678	843,684	874,514	852,027	881,518	926,848	15.			
330,921	332,552	330,655	319,128	268,011	269,163	267,120	16.			
7,187,312	7,320,737	7,345,545	7,365,714	6,959,254	7,062,366	7,209,368	17.			
123,779	126,805	130,054	131,039	126,812	121,120	127,117	18.			
43,094	42,639	42,454	47,557	36,761	33,648	45,474	19.			
7,268,131	7,404,959	7,433,062	7,448,936	7,049,720	7,151,401	7,290,425	20.			
134	56	△	83	△	260	415	1,563	△	586	21.

10-5 市民所得及び市民

(単位 百万円)

項 目	平成23年度	24年度	25年度	26年度	27年度
1.市民雇用者報酬	3,713,493	3,762,013	3,784,278	3,821,870	3,877,145
(1)賃金・俸給	3,209,685	3,249,503	3,256,783	3,274,663	3,308,306
(2)雇主の社会負担	503,808	512,510	527,495	547,207	568,839
a雇主の現実社会負担	481,195	488,287	501,092	520,108	534,070
b雇主の帰属社会負担	22,613	24,223	26,403	27,099	34,769
2.財産所得(非企業部門)	260,642	273,526	279,965	288,247	282,443
a受取	284,516	296,668	302,442	311,689	302,863
b支払	23,874	23,142	22,477	23,442	20,420
(1)一般政府(地方政府等)	△ 5,986	△ 5,528	△ 5,125	△ 3,764	△ 1,951
a受取	9,510	10,084	10,022	10,185	10,457
b支払	15,496	15,612	15,147	13,949	12,408
(2)家計	262,200	274,992	280,980	287,914	280,418
①利子	45,261	35,430	31,902	29,832	26,680
a受取	53,091	42,498	38,776	38,459	33,807
b支払(消費者負債利子)	7,830	7,068	6,874	8,627	7,127
②配当(受取)	32,461	46,616	50,417	63,462	65,395
③その他の投資所得(受取)	140,439	148,627	154,538	149,432	137,911
④賃貸料(受取)	44,039	44,319	44,123	45,188	50,432
(3)対家計民間非営利団体	4,428	4,062	4,110	4,097	3,976
a受取	4,976	4,524	4,566	4,963	4,861
b支払	548	462	456	866	885
3.企業所得	1,124,321	1,107,607	1,285,436	1,257,519	1,332,676
(1)民間法人企業	650,821	635,067	795,476	792,370	828,251
(2)公的企業	44,571	44,518	41,827	34,511	43,504
(3)個人企業	428,929	428,022	448,133	430,638	460,921
a農林水産業	1,643	1,780	1,705	1,589	2,083
bその他の産業(非農林水産・非金融)	144,610	141,516	165,201	158,136	185,790
c持ち家	282,676	284,726	281,227	270,913	273,048
4.市民所得(要素費用表示)	5,098,456	5,143,146	5,349,679	5,367,636	5,492,264
5.生産・輸入品に課される税(控除)補助金(地方政府)	156,444	149,479	151,610	153,397	153,511
6.市民所得(第1次所得バランス)	5,254,900	5,292,625	5,501,289	5,521,033	5,645,775
7.経常移転の受取(純)	224,822	203,445	148,281	126,004	187,653
(1)非金融法人企業及び金融機関	△ 153,279	△ 188,136	△ 216,673	△ 225,353	△ 228,169
(2)一般政府(地方政府等)	453,019	472,858	479,991	493,660	563,012
(3)家計(個人企業を含む)	△ 167,693	△ 190,582	△ 221,404	△ 257,834	△ 271,576
(4)対家計民間非営利団体	92,775	109,305	106,367	115,531	124,386
8.市民可処分所得	5,479,722	5,496,070	5,649,570	5,647,037	5,833,428
(1)非金融法人企業及び金融機関	542,113	491,449	620,630	601,528	643,586
(2)一般政府(地方政府等)	603,477	616,809	626,476	643,293	714,572
(3)家計(個人企業を含む)	4,236,929	4,274,445	4,291,987	4,282,588	4,346,908
(4)対家計民間非営利団体	97,203	113,367	110,477	119,628	128,362
(参考)市民総所得(市場価格表示) 1)	6,826,522	6,849,193	7,080,159	7,206,118	7,412,732

注：1) 市民所得(要素費用表示) + 固定資本減耗 + 生産・輸入品に課される税(控除)補助金(中央政府、地方政府)

<資料> 政) 政策企画部企画課

可処分所得の分配

28年度	29年度	30年度	令和元年度	2年度	3年度	4年度	項目
3,986,799	4,103,578	4,249,672	4,315,309	4,305,699	4,453,208	4,591,556	1.
3,400,017	3,499,113	3,629,368	3,677,952	3,669,899	3,797,475	3,920,081	(1)
586,782	604,465	620,304	637,357	635,800	655,733	671,475	(2)
550,866	573,986	589,138	610,509	623,374	636,443	649,068	a
35,916	30,479	31,166	26,848	12,426	19,290	22,407	b
270,527	279,907	290,092	253,014	243,612	259,275	284,715	2.
288,796	295,917	303,323	265,373	255,836	270,695	295,272	a
18,269	16,010	13,231	12,359	12,224	11,420	10,557	b
△ 685	883	3,097	3,480	2,319	2,058	4,278	(1)
10,631	10,842	11,286	11,310	10,805	10,579	11,924	a
11,316	9,959	8,189	7,830	8,486	8,521	7,646	b
267,049	274,287	281,976	245,017	236,826	251,925	274,397	(2)
26,477	29,735	35,212	37,944	26,721	25,292	42,697	①
32,757	35,179	39,600	41,654	29,841	27,576	44,788	a
6,280	5,444	4,388	3,710	3,120	2,284	2,091	b
62,140	64,366	73,129	46,295	51,380	62,029	65,050	②
126,431	125,423	125,075	118,274	113,764	118,825	122,751	③
52,001	54,763	48,560	42,504	44,961	45,779	43,899	④
4,163	4,737	5,019	4,517	4,467	5,292	6,040	(3)
4,836	5,344	5,673	5,336	5,085	5,907	6,860	a
673	607	654	819	618	615	820	b
1,267,551	1,275,455	1,190,309	1,184,756	811,119	841,982	862,508	3.
797,872	805,377	715,465	723,636	355,412	353,854	403,276	(1)
32,509	30,804	21,894	19,661	19,498	36,843	33,191	(2)
437,170	439,274	452,950	441,459	436,209	451,285	426,041	(3)
2,331	2,374	1,919	1,830	1,704	1,647	1,502	a
161,428	163,446	176,705	165,508	161,363	186,791	179,811	b
273,411	273,454	274,326	274,121	273,142	262,847	244,728	c
5,524,877	5,658,940	5,730,073	5,753,079	5,360,430	5,554,465	5,738,779	4.
154,816	156,918	157,584	161,023	148,874	162,102	172,199	5.
5,679,693	5,815,858	5,887,657	5,914,102	5,509,304	5,716,567	5,910,978	6.
174,783	237,014	178,956	221,271	517,887	336,860	347,466	7.
△ 230,386	△ 259,394	△ 265,414	△ 254,127	△ 151,292	△ 220,834	△ 260,058	(1)
576,078	710,251	674,522	700,336	562,229	662,089	772,954	(2)
△ 304,887	△ 346,209	△ 358,015	△ 350,980	△ 48,239	△ 257,261	△ 302,628	(3)
133,978	132,366	127,863	126,042	155,189	152,866	137,198	(4)
5,854,476	6,052,872	6,066,613	6,135,373	6,027,191	6,053,427	6,258,444	8.
599,995	576,787	471,945	489,170	223,618	169,863	176,409	(1)
730,209	868,052	835,203	864,839	713,422	826,249	949,431	(2)
4,386,131	4,470,930	4,626,583	4,650,805	4,930,495	4,899,157	4,989,366	(3)
138,141	137,103	132,882	130,559	159,656	158,158	143,238	(4)
7,447,065	7,630,782	7,740,881	7,787,978	7,408,613	7,703,654	7,991,529	市民総所得

10-6 市内総生産

(単位 百万円)

項 目	平成23年度	24年度	25年度	26年度	27年度
1. 民間最終消費支出	4,388,928	4,401,411	4,562,678	4,583,667	4,617,312
(1) 家計最終消費支出	4,279,071	4,289,042	4,450,876	4,478,813	4,506,315
a 食料・非アルコール	638,682	656,036	678,198	698,195	723,635
b アルコール飲料・たばこ	132,409	131,540	134,972	129,010	134,773
c 被服・履物	180,772	188,742	212,708	217,208	216,651
d 住宅・電気・ガス・水道	1,065,248	1,069,519	1,078,164	1,087,157	1,078,982
e 家具・家庭用機器・家事サービス	166,305	172,154	199,324	193,529	193,675
f 保健・医療	236,232	234,105	238,681	236,966	243,445
g 交通	394,666	404,282	431,555	429,611	421,711
h 情報・通信	240,916	226,843	247,015	247,206	237,814
i 娯楽・スポーツ・文化	287,589	294,559	305,313	313,754	320,611
j 教育サービス	90,474	89,118	87,566	88,249	79,455
k 外食・宿泊サービス	369,086	370,494	374,620	380,299	377,287
l 保険・金融サービス	214,706	198,564	203,906	199,518	206,433
m 個別ケア・社会保護・その他	261,986	253,086	258,854	258,111	271,843
(2) 対家計民間非営利団体最終消費支出	109,857	112,369	111,802	104,854	110,997
2. 地方政府等最終消費支出	718,428	736,188	753,608	774,107	793,058
3. 市内総資本形成	945,123	982,674	1,038,106	1,045,434	1,096,620
(1) 総固定資本形成	914,234	976,750	1,019,524	1,044,408	1,058,273
a 民間	739,858	783,364	777,085	786,022	830,611
(a) 住宅	219,688	235,953	225,990	202,897	233,529
(b) 企業	520,170	547,411	551,095	583,125	597,082
b 公的	174,376	193,386	242,439	258,386	227,662
(a) 住宅	10,580	8,606	12,045	12,349	13,480
(b) 企業	36,199	42,229	48,298	52,103	62,178
(c) 一般政府(中央政府等・地方政府等)	127,597	142,551	182,096	193,934	152,004
(2) 在庫変動	30,889	5,924	18,582	1,026	38,347
a 民間	34,183	4,509	9,992	△ 7,810	42,528
b 公的(公的企業・一般政府)	△ 3,294	1,415	8,590	8,836	△ 4,181
4. 財貨・サービスの移出入(純)・統計上の不突合	686,349	620,588	554,100	626,225	726,615
5. 市内総生産(支出側)	6,738,828	6,740,861	6,908,492	7,029,433	7,233,605
6. 域外からの要素所得(純)	87,694	108,332	171,667	176,685	179,127
7. 市民総所得(市場価格表示)	6,826,522	6,849,193	7,080,159	7,206,118	7,412,732

<資料> 政) 政策企画部企画課

10-7 市内総生産

平成27暦年連

(単位 百万円)

項 目	平成23年度	24年度	25年度	26年度	27年度
1. 民間最終消費支出	4,465,882	4,515,843	4,674,968	4,592,154	4,618,979
(1) 家計最終消費支出	4,355,529	4,401,318	4,561,053	4,486,644	4,507,536
a 食料・非アルコール	680,898	703,901	723,026	713,172	719,319
b アルコール飲料・たばこ	135,804	135,469	139,578	128,752	134,908
c 被服・履物	189,887	198,050	221,802	219,624	215,573
d 住宅・電気・ガス・水道	1,056,794	1,064,198	1,072,800	1,079,600	1,084,404
e 家具・家庭用機器・家事サービス	158,688	174,069	205,701	193,723	193,675
f 保健・医療	237,419	235,518	240,364	237,203	243,445
g 交通	402,310	411,692	434,160	417,503	425,541
h 情報・通信	236,889	231,709	251,799	248,448	236,631
i 娯楽・スポーツ・文化	296,178	304,611	315,406	315,331	320,291
j 教育サービス	90,837	90,752	89,353	88,692	79,455
k 外食・宿泊サービス	390,154	390,816	396,004	385,699	376,159
l 保険・金融サービス	207,847	197,380	204,725	200,118	206,021
m 個別ケア・社会保護・その他	271,770	263,906	267,411	259,148	272,115
(2) 対家計民間非営利団体最終消費支出	110,298	114,429	113,851	105,487	111,443
2. 地方政府等最終消費支出	722,038	745,884	765,862	772,562	793,058
3. 市内総資本形成	979,642	1,022,023	1,064,593	1,049,834	1,098,229
(1) 総固定資本形成	947,739	1,015,976	1,046,544	1,048,753	1,059,561
a 民間	763,008	810,904	794,422	789,303	831,442
(a) 住宅	231,983	250,481	234,429	203,304	233,763
(b) 企業	531,871	561,447	560,626	586,055	597,680
b 公的	183,746	204,170	252,006	228,449	228,118
(a) 住宅	11,160	9,126	12,508	12,361	13,507
(b) 企業	37,396	43,806	49,435	52,365	62,303
(c) 一般政府(中央政府等・地方政府等)	135,166	151,168	190,079	194,713	152,309
(2) 在庫変動	16,558	3,191	9,408	1,032	38,668
a 民間	34,115	4,564	9,835	△ 7,657	43,088
b 公的(公的企業・一般政府)	△ 2,711	1,136	6,220	7,109	△ 4,420
4. 財貨・サービスの移出入(純)・統計上の不突合・開差	691,855	616,043	584,076	634,191	733,387
5. 市内総生産(支出側)	6,859,417	6,899,793	7,089,499	7,048,741	7,243,653

<資料> 政) 政策企画部企画課

(支出側、名目)

28 年 度	29 年 度	30 年 度	令 和 元 年 度	2 年 度	3 年 度	4 年 度	項 目
4,595,417	4,662,557	4,649,541	4,631,403	4,363,747	4,485,267	4,765,284	1.
4,481,417	4,546,507	4,539,291	4,511,620	4,232,124	4,362,889	4,646,117	(1)
730,863	741,406	744,435	746,543	739,534	752,409	785,966	a
134,694	134,661	130,107	133,217	135,425	141,908	144,505	b
194,977	195,528	200,932	194,373	176,690	184,031	214,415	c
1,078,012	1,114,165	1,124,883	1,128,657	1,119,608	1,146,999	1,173,925	d
192,447	195,974	197,806	197,546	209,261	224,527	244,348	e
237,192	236,525	239,195	242,072	244,925	235,942	243,286	f
442,340	456,135	449,732	447,845	339,436	361,450	432,307	g
235,322	236,319	238,316	231,369	246,623	243,765	243,187	h
307,980	307,039	305,217	299,144	275,730	297,650	313,008	i
71,769	64,079	57,996	51,246	44,781	40,980	34,886	j
374,554	362,706	346,734	329,311	233,828	226,786	270,195	k
192,565	202,312	208,309	204,369	192,449	200,903	210,267	l
288,702	299,658	295,629	305,928	273,834	305,539	335,822	m
114,000	116,050	110,250	119,783	131,623	122,378	119,167	(2)
806,713	906,261	921,717	942,330	953,764	1,027,380	1,047,595	2.
1,112,201	1,094,429	1,077,729	1,168,986	1,028,847	992,440	1,219,991	3.
1,131,565	1,074,068	1,051,895	1,109,220	1,099,390	1,034,924	1,151,580	(1)
893,485	848,493	815,953	849,433	824,501	779,948	847,528	a
258,391	262,119	242,547	251,667	253,715	253,827	275,834	(a)
635,094	586,374	573,406	597,766	570,786	526,121	571,694	(b)
238,080	225,575	235,942	259,787	274,889	254,976	304,052	b
9,974	10,333	10,972	12,179	11,154	15,949	10,323	(a)
60,877	51,655	57,163	63,443	81,616	67,923	106,573	(b)
167,229	163,587	167,807	184,165	182,119	171,104	187,156	(c)
△ 19,364	20,361	25,834	59,766	△ 70,543	△ 42,484	68,411	(2)
△ 7,780	12,864	31,180	45,838	△ 46,886	△ 43,808	46,995	a
△ 11,584	7,497	△ 5,346	13,928	△ 23,657	1,324	21,416	b
774,409	788,598	883,889	865,389	908,363	958,855	670,963	4.
7,288,740	7,451,845	7,532,876	7,608,108	7,254,721	7,463,942	7,703,833	5.
158,325	178,937	208,005	179,870	153,892	239,712	287,696	6.
7,447,065	7,630,782	7,740,881	7,787,978	7,408,613	7,703,654	7,991,529	7.

(支出側、実質：連鎖方式)

鎖価格による。

28 年 度	29 年 度	30 年 度	令 和 元 年 度	2 年 度	3 年 度	4 年 度	項 目
4,602,023	4,646,580	4,612,293	4,563,499	4,296,285	4,364,304	4,497,529	1.
4,487,118	4,530,430	4,502,364	4,443,883	4,164,320	4,243,304	4,382,605	(1)
715,130	718,417	718,567	714,395	704,990	712,509	701,755	a
133,360	130,739	123,676	122,781	120,592	120,465	118,934	b
191,342	191,132	196,799	188,712	170,386	176,953	201,707	c
1,097,772	1,133,433	1,143,174	1,148,176	1,148,316	1,157,416	1,164,608	d
193,026	198,154	201,637	196,368	204,756	218,624	224,998	e
238,624	237,953	242,838	245,012	248,403	240,512	250,552	f
450,448	455,225	437,482	432,283	329,870	335,608	392,649	g
240,616	246,680	254,339	252,862	268,068	275,441	266,652	h
305,233	303,698	299,526	289,028	262,850	278,960	287,956	i
72,130	64,079	57,996	51,504	44,781	40,137	33,641	j
370,479	356,994	337,290	314,829	222,693	213,546	242,981	k
190,470	196,802	198,579	192,438	185,047	192,252	191,500	l
288,991	298,464	292,702	298,758	265,086	291,823	310,946	m
114,919	116,166	109,920	119,663	132,284	121,046	114,804	(2)
809,953	904,452	918,045	934,851	954,719	1,018,216	1,024,042	2.
1,119,882	1,087,897	1,058,702	1,141,242	1,000,911	930,361	1,088,610	3.
1,139,069	1,068,339	1,033,452	1,080,533	1,070,942	969,006	1,031,192	(1)
899,771	845,057	803,804	831,254	807,661	733,019	761,988	a
258,909	257,991	235,026	240,140	240,716	223,833	231,404	(a)
640,862	586,961	568,855	591,262	566,818	508,821	530,328	(b)
239,293	223,278	229,561	249,075	262,750	235,560	268,443	b
10,024	10,210	10,652	11,588	10,563	14,356	8,763	(a)
61,368	51,398	55,987	61,595	79,316	63,837	95,925	(b)
167,901	161,647	162,919	175,898	173,117	157,409	164,460	(c)
△ 19,607	19,376	24,803	59,465	△ 73,757	△ 40,169	56,643	(2)
△ 8,062	12,955	31,056	46,726	△ 48,336	△ 40,601	39,326	a
△ 12,143	6,955	△ 4,429	12,447	△ 23,872	973	12,839	b
736,273	766,030	844,022	809,344	797,805	838,520	680,244	4.
7,268,131	7,404,959	7,433,062	7,448,936	7,049,720	7,151,401	7,290,425	5.

10-8 市民所

項 目	平成23年度	24年度	25年度	26年度
I 札幌市				
1. 経済成長率等				
(1) 名目市内総生産 (%)	—	0.0	2.5	1.8
(2) 実質市内総生産 (生産側=支出側、平成27暦年連鎖価格) (%)	—	0.6	2.7	△ 0.6
(3) 名目市民総所得 (%)	—	0.3	3.4	1.8
(4) 市民所得 (分配) (%)	—	0.9	4.0	0.3
2. 1人当たり所得水準等				
(5) 市民所得 (分配) (市民1人当たり) (千円)	2,652	2,665	2,760	2,759
(6) 市民可処分所得 (市民1人当たり) (千円)	2,850	2,847	2,915	2,903
(7) 家計最終消費支出 (市民1人当たり) (千円)	2,226	2,222	2,296	2,302
(8) 市民雇用者報酬 (市民雇用者1人当たり) (千円)	4,205	4,242	4,249	4,272
(9) 市内純生産 (昼間就業者1人当たり) (千円)	5,164	5,178	5,313	5,314
3. 人口、世帯数及び就業者数				
(10) 総人口 (人)	1,922,729	1,930,207	1,938,331	1,945,504
(11) 世帯数 (世帯)	893,732	900,917	907,971	914,694
(12) 常住就業者数 (人) 1)	958,379	961,841	965,443	969,137
(13) 昼間就業者数 (人) 1)	970,291	972,340	974,532	976,813
(14) 市民雇用者数 (人) 1)	883,031	886,806	890,727	894,734
II 北海道				
1. 経済成長率等				
(1) 名目道内総生産 (%)	—	△ 0.6	2.9	2.0
(2) 実質道内総生産 (生産側=支出側、平成27暦年連鎖価格) (%)	—	△ 0.2	3.6	△ 0.5
(3) 名目道民総所得 (%)	—	△ 0.9	3.4	2.0
(4) 道民所得 (分配) (%)	—	△ 0.1	3.4	0.8
2. 1人当たり所得水準等				
(5) 道民所得 (分配) (道民1人当たり) (千円)	2,456	2,464	2,561	2,596
III 全国				
1. 経済成長率等				
(1) 名目国内総生産 (%)	—	△ 0.1	2.7	2.1
(2) 実質国内総生産 (支出側、平成27暦年連鎖価格) (%)	—	0.6	2.7	△ 0.4
(3) 名目国民総所得 (%)	—	△ 0.1	3.3	2.4
(4) 国民所得 (分配) (%)	—	0.2	4.0	1.1
2. 1人当たり所得水準等				
(5) 国民所得 (分配) (国民1人当たり) (千円)	2,798	2,808	2,925	2,961
IV 対全道比				
(1) 名目市内総生産 (%)	36.4	36.6	36.5	36.4
V 対全国比				
(1) 名目市内総生産 (%)	1.35	1.35	1.35	1.34

項 目	対 前			
	平成23年度	24年度	25年度	26年度
I 札幌市				
1. 1人当たり所得水準等				
(1) 市民所得 (分配) (市民1人当たり)	—	0.5	3.6	△ 0.0
(2) 市民可処分所得 (市民1人当たり)	—	△ 0.1	2.4	△ 0.4
(3) 家計最終消費支出 (市民1人当たり)	—	△ 0.2	3.3	0.3
(4) 市民雇用者報酬 (市民雇用者1人当たり)	—	0.9	0.2	0.5
(5) 市内純生産 (昼間就業者1人当たり)	—	0.3	2.6	0.0
2. 人口、世帯数及び就業者数				
(6) 総人口	—	0.4	0.4	0.4
(7) 世帯数	—	0.8	0.8	0.7
(8) 常住就業者数 1)	—	0.4	0.4	0.4
(9) 昼間就業者数 1)	—	0.2	0.2	0.2
(10) 市民雇用者数 1)	—	0.4	0.4	0.4

注：1) 二重雇用分を含んだ人数であるため、国勢調査の数値とは一致しない。

<資料> 内閣府「2022年度国民経済計算」、北海道「令和4年度道民経済計算」、政) 政策企画部企画課

得関連指標

27年度	28年度	29年度	30年度	令和元年度	2年度	3年度	4年度	項目
								I
								1.
2.9	0.8	2.2	1.1	1.0	△ 4.6	2.9	3.2	(1)
2.8	0.3	1.9	0.4	0.2	△ 5.4	1.4	1.9	(2)
2.9	0.5	2.5	1.4	0.6	△ 4.9	4.0	3.7	(3)
2.3	0.6	2.4	1.3	0.4	△ 6.8	3.6	3.3	(4)
								2.
2,813	2,821	2,883	2,914	2,920	2,716	2,815	2,909	(5)
2,988	2,989	3,083	3,085	3,114	3,054	3,068	3,172	(6)
2,308	2,288	2,316	2,309	2,290	2,145	2,211	2,355	(7)
4,315	4,365	4,405	4,477	4,500	4,500	4,598	4,685	(8)
5,428	5,402	5,428	5,388	5,385	5,046	5,098	5,177	(9)
								3.
1,952,356	1,958,491	1,963,093	1,966,200	1,970,401	1,973,395	1,973,331	1,973,011	(10)
921,837	931,866	941,170	950,215	959,899	969,161	977,768	987,855	(11)
972,557	988,543	1,006,117	1,022,774	1,034,488	1,033,137	1,045,221	1,057,234	(12)
978,818	993,374	1,009,583	1,024,809	1,035,009	1,031,881	1,042,454	1,052,960	(13)
898,476	913,378	931,615	949,207	958,983	956,900	968,556	980,136	(14)
								II
								1.
3.4	0.4	2.3	0.5	0.8	△ 3.4	2.5	1.4	(1)
1.5	△ 0.8	2.1	0.3	0.1	△ 4.5	2.4	1.5	(2)
3.5	△ 0.1	2.2	0.8	1.1	△ 3.5	2.6	1.9	(3)
3.4	△ 0.2	2.5	0.3	1.5	△ 5.0	1.6	1.8	(4)
								2.
2,697	2,707	2,790	2,815	2,874	2,749	2,816	2,891	(5)
								III
								1.
3.3	0.8	2.0	0.2	0.0	△ 3.2	2.7	2.3	(1)
1.7	0.8	1.8	0.2	△ 0.8	△ 3.9	2.8	1.5	(2)
3.4	0.4	2.1	0.4	0.1	△ 3.4	4.3	3.1	(3)
4.2	△ 0.1	2.1	0.6	△ 0.2	△ 6.6	5.3	3.3	(4)
								2.
3,089	3,089	3,157	3,181	3,181	2,980	3,153	3,274	(5)
								IV
								(1)
36.2	36.3	36.3	36.5	36.6	36.1	36.2	36.9	
								V
								(1)
1.34	1.34	1.34	1.35	1.37	1.35	1.35	1.36	

年 度 増 加 率 (%)								項目
27年度	28年度	29年度	30年度	令和元年度	2年度	3年度	4年度	
								I
								1.
2.0	0.3	2.2	1.1	0.2	△ 7.0	3.6	3.3	(1)
2.9	0.0	3.1	0.1	0.9	△ 1.9	0.5	3.4	(2)
0.3	△ 0.9	1.2	△ 0.3	△ 0.8	△ 6.3	3.1	6.5	(3)
1.0	1.2	0.9	1.6	0.5	0.0	2.2	1.9	(4)
2.1	△ 0.5	0.5	△ 0.7	△ 0.1	△ 6.3	1.0	1.5	(5)
								2.
0.4	0.3	0.2	0.2	0.2	0.2	△ 0.0	△ 0.0	(6)
0.8	1.1	1.0	1.0	1.0	1.0	0.9	1.0	(7)
0.4	1.6	1.8	1.7	1.1	△ 0.1	1.2	1.1	(8)
0.2	1.5	1.6	1.5	1.0	△ 0.3	1.0	1.0	(9)
0.4	1.7	2.0	1.9	1.0	△ 0.2	1.2	1.2	(10)