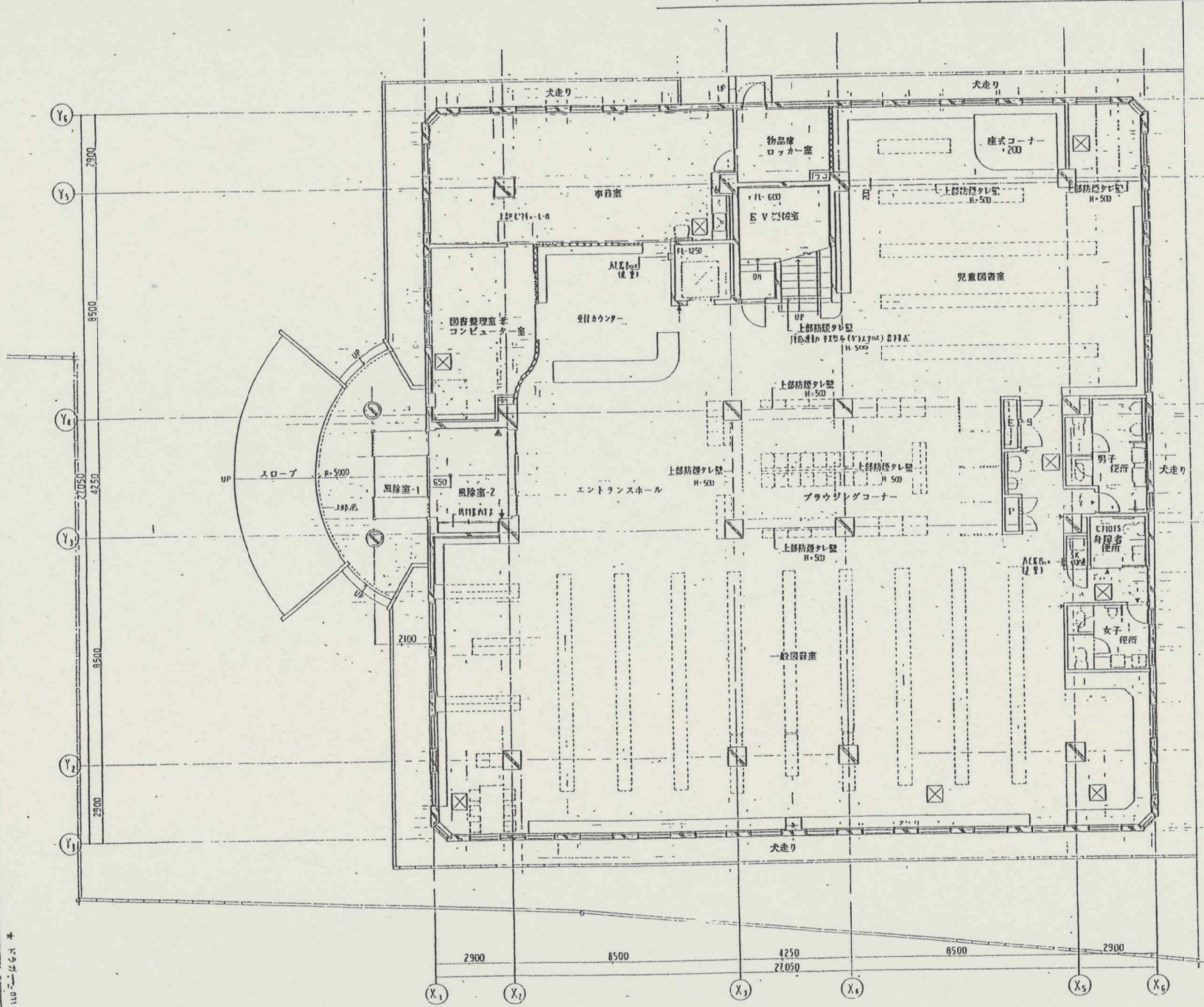


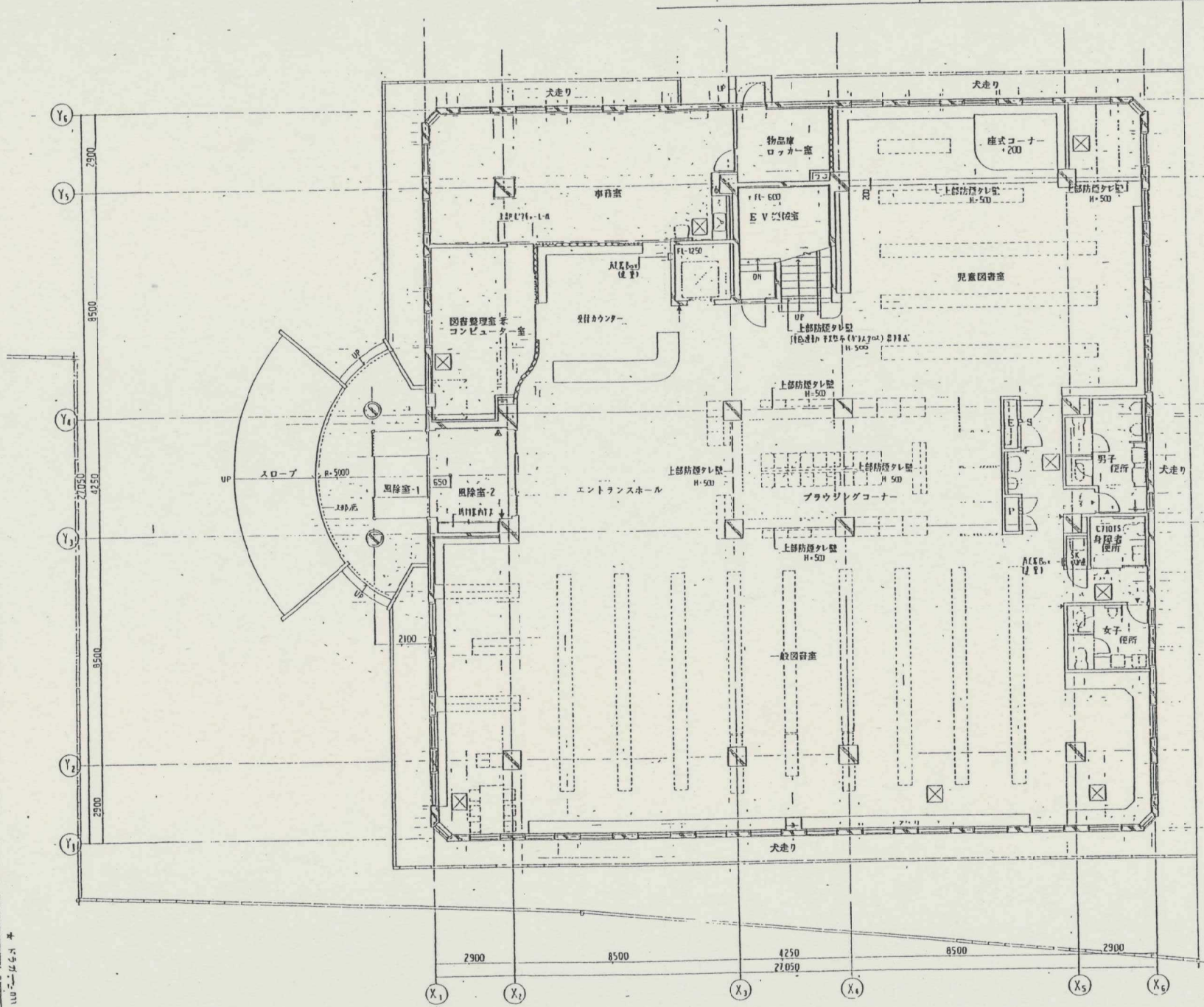
- 凡例** (※ 特記なしは依り下記に1:1)
- コンクリート
  - 柱状断面の壁 (断面 100mm) PB15・15 (H6.0) 入り天井
  - 柱状断面の壁 (断面 100mm) PB15・15 (H6.0) 入り天井
  - 柱状断面の壁
  - 仕上げ (H.L.S.)
  - 壁紙 (H.L.S.)
  - 窓枠 (H.L.S.)
  - 扉枠 (H.L.S.)
  - 異材質・指示板
  - 開口 (H.L.S.)
  - 開口 (H.L.S.)

110-11-11



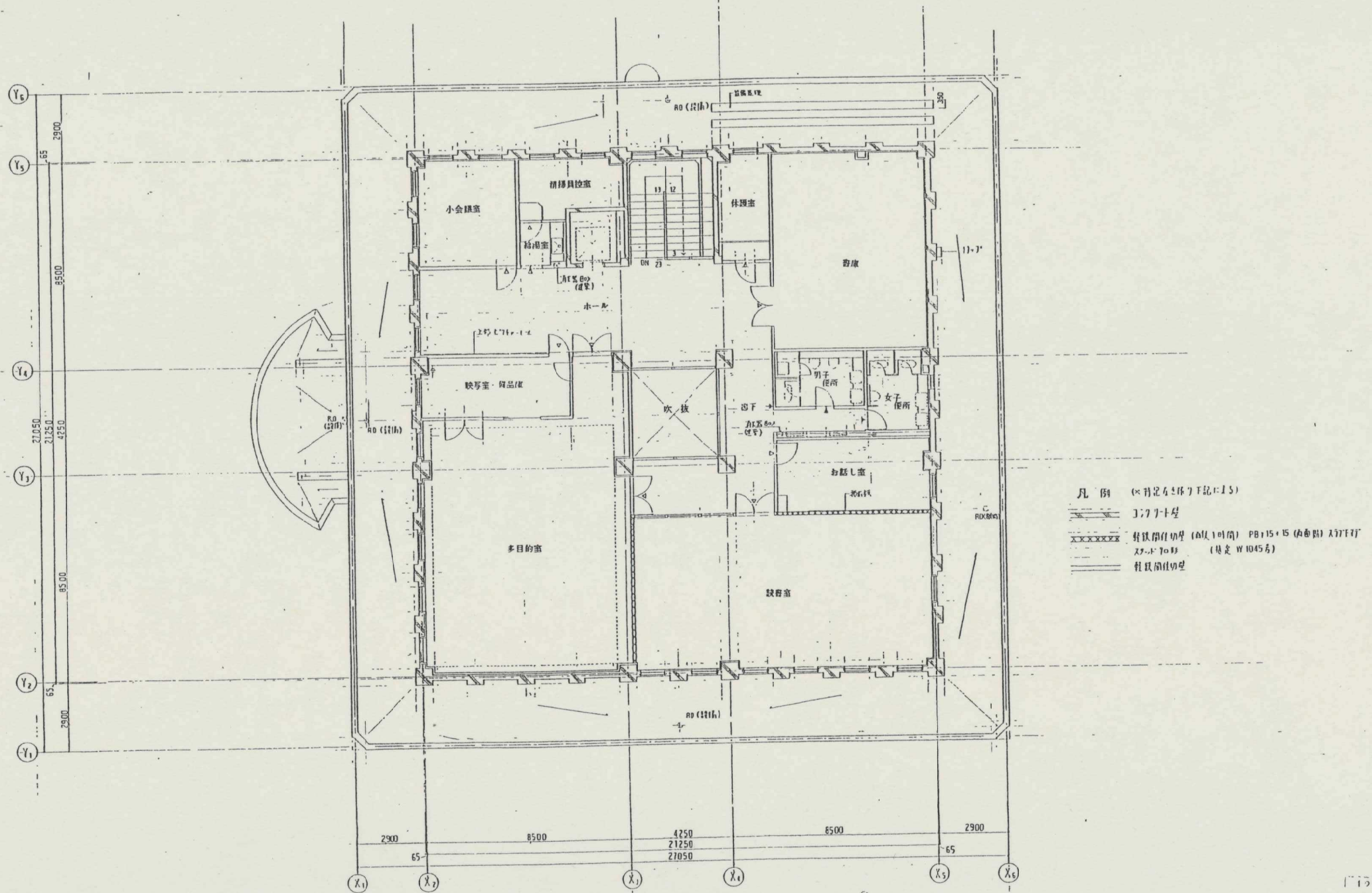
- 凡例 (※特記なき限り下記に15)
- 入り口
  - XXXXXXXX 柱間隔の壁 (間隔1000mm) PB15×15 (H60) 入り口
  - 柱間隔の壁 (間隔1000mm) (指定 W1045)
  - 柱間隔の壁
  - + 柱間隔の壁 (H15)
  - △ 窓 (H15)
  - ▽ 窓 (H15)
  - ▲ 窓 (H15)
  - 扉 (H15)
  - 扉 (H15)
  - (H15) (H15) (H15)

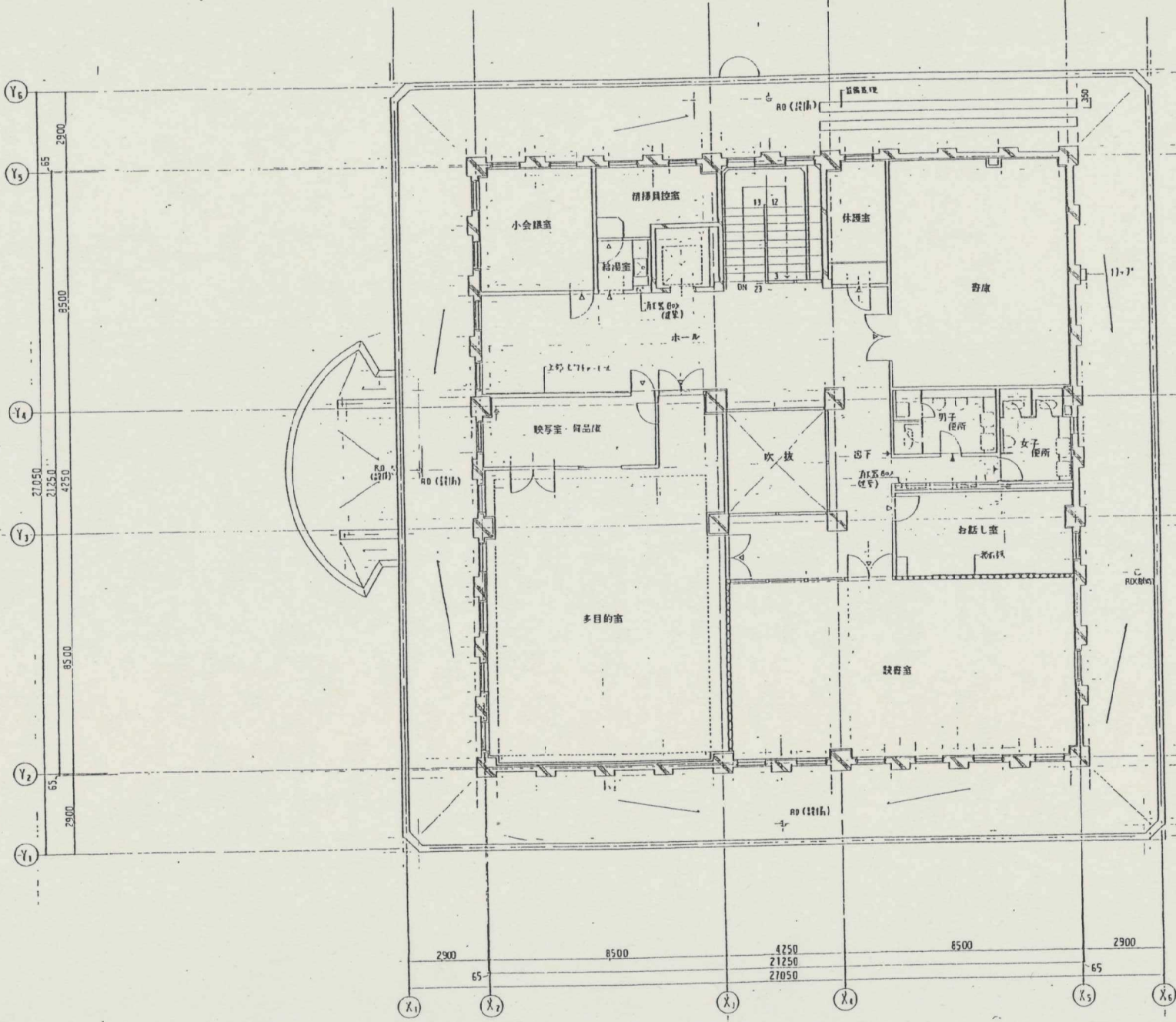
110-11-11



- 凡例 (※特記なき限り下記に15)
- 200mm型
  - XXXXXXXX 柱状梁の型 (断面100x100) PB:15+15 (断面) 37777
  - 柱状梁の型 (断面100x100) (指定 W1045B)
  - 柱状梁の型
  - + 柱の中心 (H.L.)
  - △ 窓の中心 (H.L.)
  - ▽ 窓の中心 (H.L.)
  - ▲ 扉の中心 (H.L.)
  - ⊗ 扉の開口 (H.L.)
  - (H.L.) 1500 (R=6000) (H.L.)

110-11-11-11





凡例 (×) 詳記左記(下記)に1.5)

- 3777+4号
- XXXX 軽鉄閉仕切壁 (Δ尺1045) PB15×15 (全面) 入り天井
- スト-70形 (見欠 W1045号)
- 軽鉄閉仕切壁

