



札幌市中央図書館

ヨムだより

2026
6月号
No.3

そと あそ き せつ よ ほん 外遊びの季節に読みたい本



の くさばな しょか あき
『野ねずみきょうだいの草花あそび 初夏から秋まで』
あいざわ えつこ はせがわ なおこ ふくいん かん しょてん
相澤 悦子 / さく 長谷川 直子 / え 福音館書店 (J / ノ)

の くさばな
まちはずれにすむ野ねずみのきょうだいは、草花あそび
だいす きせつ くさばな
が大好き。季節の草花で、ウサギやオバケ、アクセサリー
など、いろいろなものを作って遊びます。読んでいると
そと い えほん しょか あき
外へ行きたくなる絵本です。初夏から秋までの3つの
はなし
お話がはいています。

じ どう てん じ しょう かい 児童展示の紹介

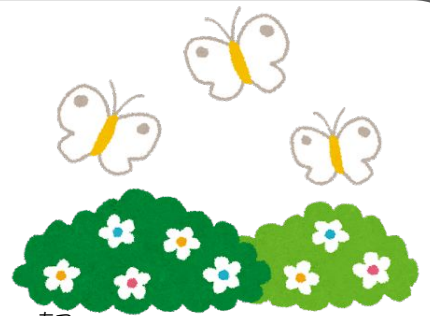
おそとであそぼう 6月11日(木)～7月21日(火)

てん じ ばしょ じ どう てん じ きつず ぶつ くす いりぐち
展示場所: 児童展示3 (KIDS BOOKS入口)

みなさんは、お外でどんな遊びをしていますか？

この展示では、外遊びの楽しいアイデアがのっている本を集めました。

外でよく見かける、虫や植物の絵本や図鑑などもおいています。



おいしくたべてげんきいっぱい! 5月28日(木)～7月21日(火)

てん じ ばしょ じ どう てん じ きつず ぶつ くす いりぐち
展示場所: 児童展示4 (KIDS BOOKS入口)






6月は、おいしく食べて元気になるために、食べ物について知ろう!

という食育月間です。食材、お料理、命の大切さについてなど、

食べ物のことがわかる本を集めました。



2026年6月

日	月	火	水	木	金	土
	1	2	3	4	5 こぶたのぶーが おはなし会 11:00~11:45 	6
札幌おはなしの会の 時間が変わりました！						
7 札幌おはなしの会 【幼児向け】 10:30~11:00 【小学生向け】 11:15~11:45 	8	9	10 おやすみ	11	12	13
14	15	16	17	18	19	20 どくしょマラソン 景品交換は この日まで！ 
21 えいがかい 映画会 15:00~ 	22	23	24 おやすみ	25	26	27 ねこやなぎ おはなし会 14:00~14:30 
28	29	30				

かいかんじかん 開館時間

(月~金) 午前9時15分~午後8時
(土日祝) 午前9時15分~午後5時

しりょうけんさく よやく
資料検索・予約



でんしとしょかん
電子図書館



Instagram



さっぽろ市
02-S03-26-424
R8-2-337

