

# 新琴似図書館 だより

2026.

2月号

〒001-0907 札幌市北区新琴似7条4丁目1-2  
TEL:011-764-1901 FAX:011-764-2329  
<https://www.city.sapporo.jp/toshokan/>

## 「新春・本の福袋」を開催しました

1月9日より「新春・本の福袋」の貸出を行いました。図書館職員おススメの本2冊としおりを入れて、160袋ご用意。今年も全て貸出となりました。みなさん、どんな本と出会えましたか？



## つくしんぼおはなしの会

- ◆2かいおはなししつ ◆ごご2じ～
- ◆対象：幼児～小学校低学年

4日(水)

「ふくはうちおにもうち」  
ほか

14日(土)

「そりあそび」  
ほか

28日(土)

「いたずらおばけ」  
ほか



2月のカレンダー～(★印は午後7時まで開館)



日	月	火	水	木	金	土
1	2	★3	★4	★5	6	7
			お話の会 ごご2じ～			
8	9	★10	11	★12	13	14
			建国記念の日 (祝日)			お話の会 ごご2じ～
15	16	★17	★18	★19	20	21
22	23	★24	25	★26	27	28
	天皇誕生日 (祝日)		休館日			お話の会 ごご2じ～

2/11(水)は  
祝日のため  
開館となります！

開館時間

○月・金・土・日・祝日  
9：15～17：00

○火・水・木(休館日を除く)  
9：15～19：00

休館日

○第4水曜日(図書整理日)

## 展示の紹介

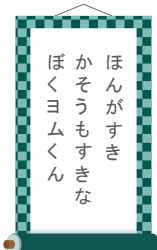
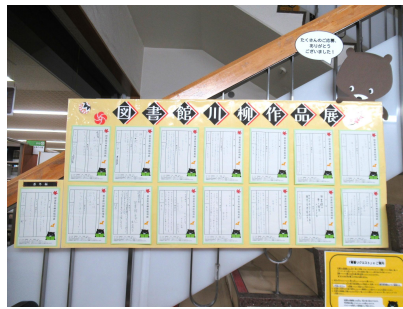


### 特設展示 1

1/29(木)～3/10(火)

### 「読む詠む 川柳・俳句」 & 「図書館川柳作品展」

たった十七音で日常を楽しめるものに！五・七・五の奥深い世界を楽しめる本を特集します。「図書館川柳作品展」も同時開催。  
10/23～11/30に募集し、15名が投稿してくれました！図書館や本への思いが詰まった力作ぞろい。ぜひご覧ください！



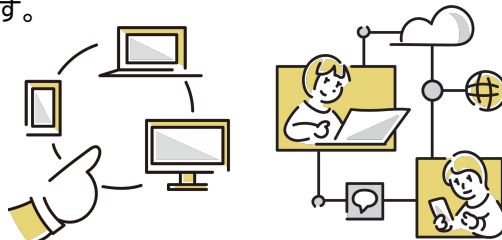
### 特設展示 2

1/29(木)～2/24(火)

### 「ネット世界の歩き方」

今やわたしたちの生活の一部となっているインターネット。ネットの便利な活用術やビジネス書、ネット社会を描く小説などを展示します。

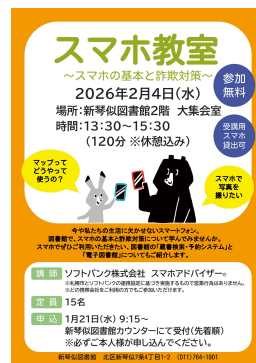
### スマホ教室を開催します



スマホの基本と詐欺対策について学んでみませんか？図書館の「蔵書検索・予約システム」「電子図書館」についてもご紹介します。

日時：2月4日（水）13:30～15:30（※休憩あり）  
場所：2階 大集会室  
定員：15名  
申込：1月21日（水）から新琴似図書館カウンターで受付  
・先着順・定員になり次第締切となります  
・電話での申込はできません

※詳しくは館内ポスター・HPをご覧ください



## 図書館から



- ◆ 天気の良い日は、本がぬれないようにビニール袋に入れるなどの工夫をお願いします。
  - ◆ 本が壊れてしまった際は、セロテープを貼るなどの修理はせずにそのままお持ちください。
  - ◆ 読み終わった本の寄贈を受付しております。
    - ・話題の本、予約が多数入っている本
    - ・状態の良い本、児童書など
- ※状態などによって受入できない場合があります。

札幌市図書館  
ホームページ



スマートフォン 携帯電話



さっぽろ市  
02-S03-25-198  
R7-2-137

SAPPORO