

新琴似図書館だより

〒064-8516 札幌市北区新琴似7条4丁目1-2

TEL:011-764-1901 FAX:011-764-2329

<https://www.city.sapporo.jp/toshokan/>

2023年 **3**月号



まだまだ寒い日が続きますが、春が少しずつ近づいています。

早く暖かい日があると良いですね。

図書館の本で春からの暮らしのヒントを探したり、

ほっとするひと時が過ごせますように。



3月のつくしんぼお話の会

- ◆ 1日(水) 『ぼくのくれよん』ほか
- ◆ 11日(土) 『ハルコネコ』ほか
- ◆ 25日(土) 『あひるのたまご』ほか

時間：午後2時～

場所：2階 おはなし室

対象：幼児～小学校低学年

おはなし会に参加する方へ

- ◆マスクの着用にご協力ください。
- ◆さんかする人のおなまえやじゅうしょをかいてもらいます。
- ◆手やゆびの消毒をしてください。
- ◆さんかできるのは6くみまでです。

※新型コロナウイルス感染症の影響などにより、予定が変更となることがあります。

3月のカレンダー (★印は午後7時まで開館)

日	月	火	水	木	金	土
			★1	★2	3	4
			お話の会 ごご2じ～		ひなまつり	
5	6	★7	8	★9	10	11
			休館日			お話の会 ごご2じ～
12	13	★14	★15	★16	17	18
		ホワイトデー				
19	20	21	22	★23	24	25
		春分の日 (祝日)	休館日			お話の会 ごご2じ～
26	27	★28	★29	★30	31	



開館時間

○月・金・土・日・祝日
9：15～17：00

○火・水・木(休館日を除く)
9：15～19：00

休館日

○第2水曜日(施設点検日)

○第4水曜日(図書整理日)



本の展示

とくせつてんじ 特設展示1

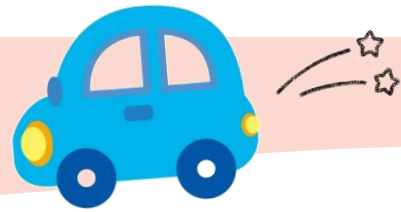
「あの道この道〇〇道」

さどう かどう じゅうどう けんどう
茶道、華道、柔道、剣道。

けもの道や東海道、北海道も！

いろいろな「道」の本を集めます。

3/9 (木) ~ 5/9 (火) 予定



じどうてんじ 児童展示1

「のりものあつまれ！」

みんなだいすきなのりもの本の
だいしゅうごう！

2/23(木)~4/25(火) よてい

3月8日から開催されるWBC(ワールド・ベースボール・クラシック)に合わせて、検索機横の展示コーナー(特設展示2)では野球の本など観戦を楽しめるような特集をしています。
本を読んで日本代表を応援しましょう★



カウンター前「PICK UP」コーナー

特設展示よりもっと小さくより気軽に見てもらえる
その時々合わせた本をピックアップするコーナー
をカウンター前に設置しています。返却・貸出の
ついでにちらっと目に入れてみてください。
どんな本をピックアップしているかは、来ての
お楽しみです！



図書館からのお願い

- 新型コロナウイルス感染拡大防止のため、来館時にはマスクの着用・手指の消毒にご協力ください。
- 天気の良い日は、本がぬれないようビニール袋に入れるなどの工夫をお願いします。

インターネットで本の検索や予約、
休館日の確認ができます。



スマートフォン



携帯電話

SAPPORO



02-S03-22-401
R4-2-313