

※土砂災害警戒区域の下の番号は区域番号を示す



変化に注意

場所:川沿いの斜面



普段:斜面が崩れた跡があり、木の根が見えている。

変化後:斜面から小石や土がぽろぽろと落ちるといった変化に気づいたらすぐに避難すること。



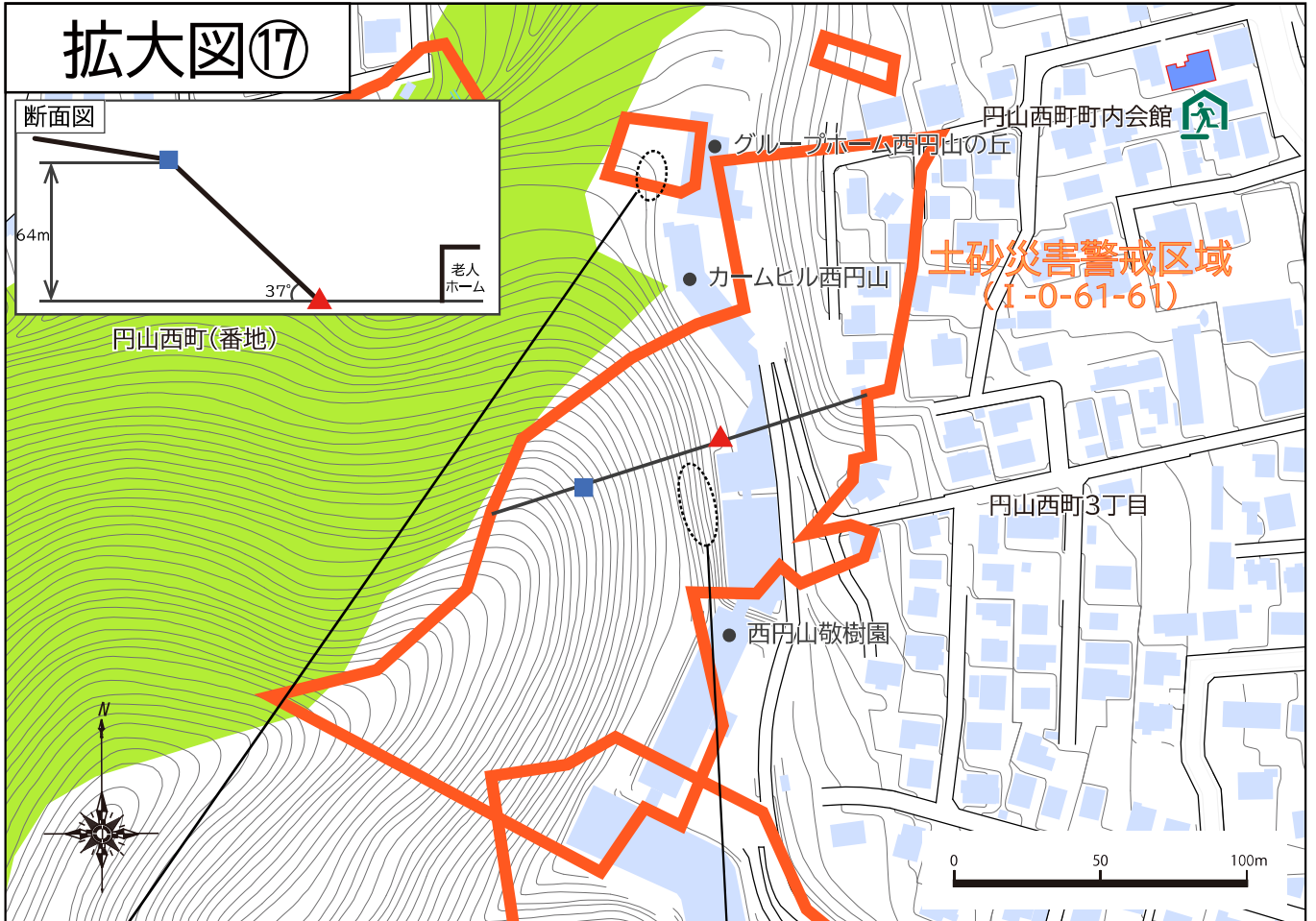
変化に注意

場所:補強された土壁



普段:補強された土壁がハラミ出し、川側に倒れこんでいる。

変化後:斜面から小石や土がぽろぽろと落ちるといった変化に気づいたらすぐに避難すること。



※土砂災害警戒区域の下の番号は区域番号を示す



変化に注意

場所: 斜面の中腹



普段: 岩がむき出している所がある。

変化後: 小石の落下といった変化に気づいたらその場所には近づかないこと。



変化に注意

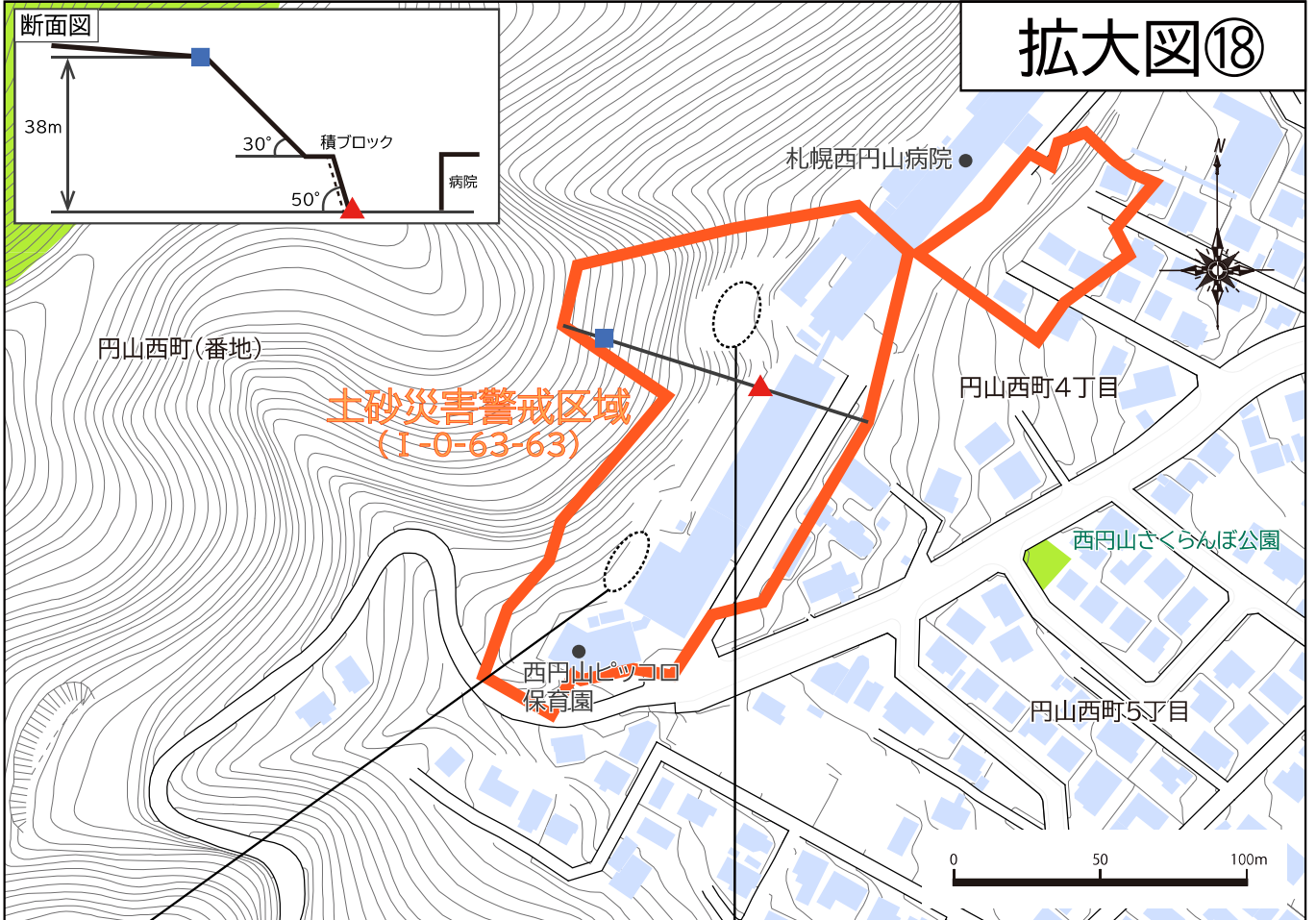
場所: 斜面の中腹



普段: 表面の土が流れ出た跡がある。

変化後: 斜面から小石や土がぽろぽろと落ちるといった変化に気づいたらすぐに避難すること。

拡大図⑱



※土砂災害警戒区域の下の番号は区域番号を示す



変化に注意

場所: 病院裏の斜面



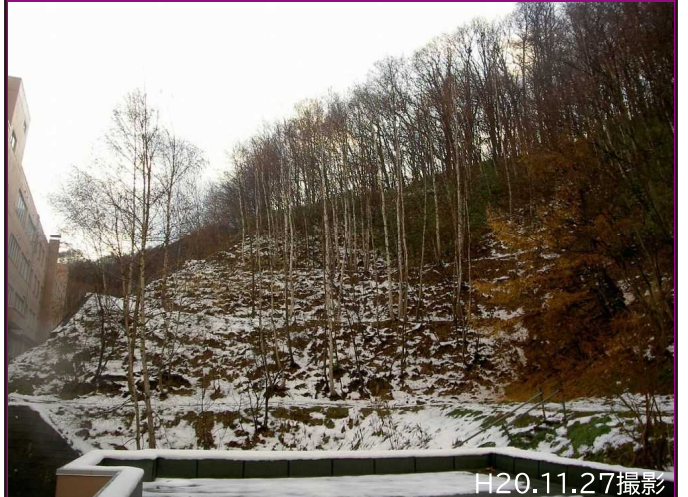
普段: 一部転石がある。

変化後: 小石の落下といった変化に気づいたらその場所には近づかないこと。



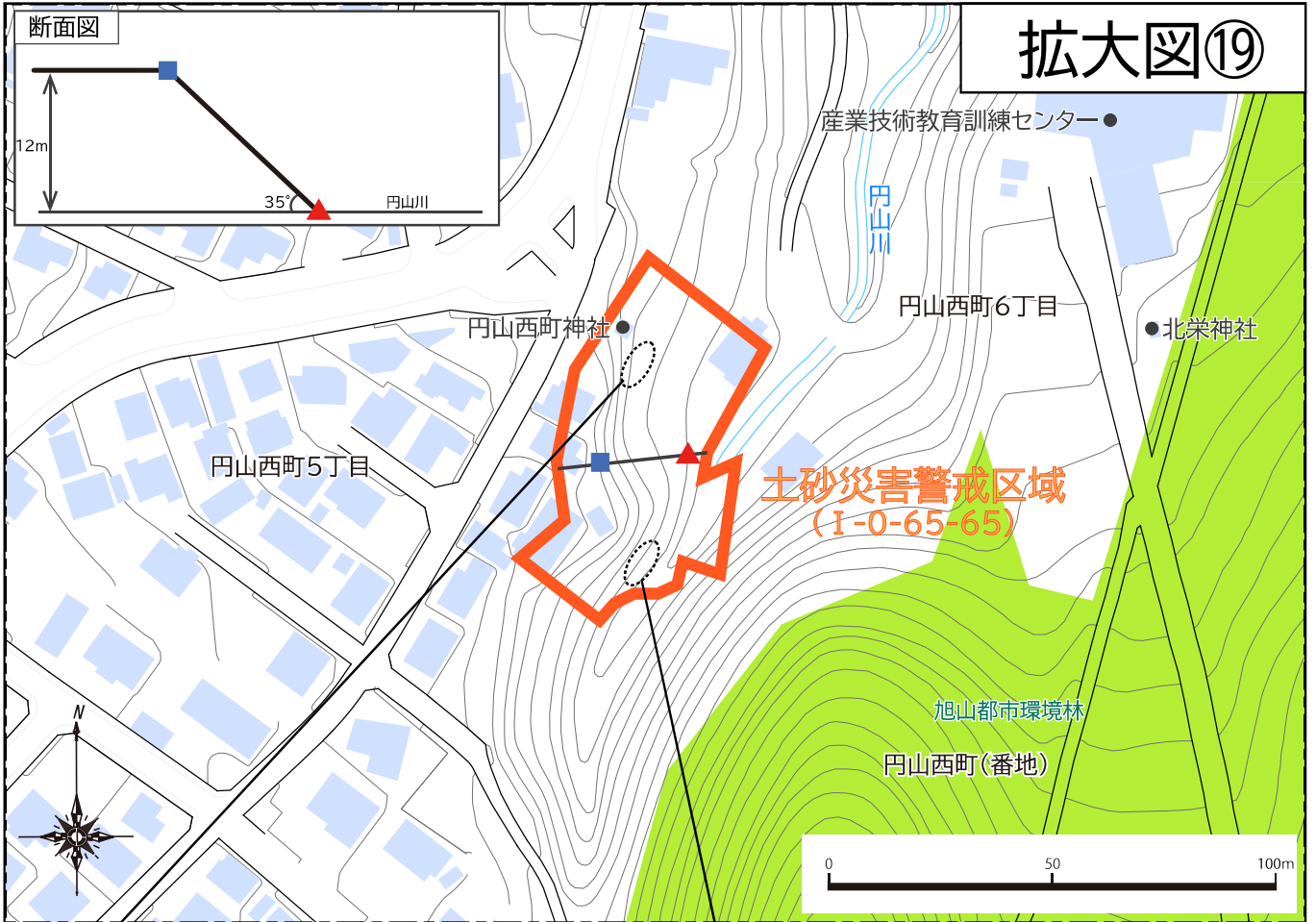
変化に注意

場所: 斜面の中腹



普段: 土が流れ出た跡がある。

変化後: 斜面から小石や土がぽろぽろと落ちるといった変化に気づいたらすぐに避難すること。



※土砂災害警戒区域の下の番号は区域番号を示す



変化に注意

場所: 斜面の上



普段: 土が流れ出た跡があり、木の根が見えている。

変化後: 斜面から小石や土がぽろぽろと落ちるといった変化に気づいたらすぐに避難すること。



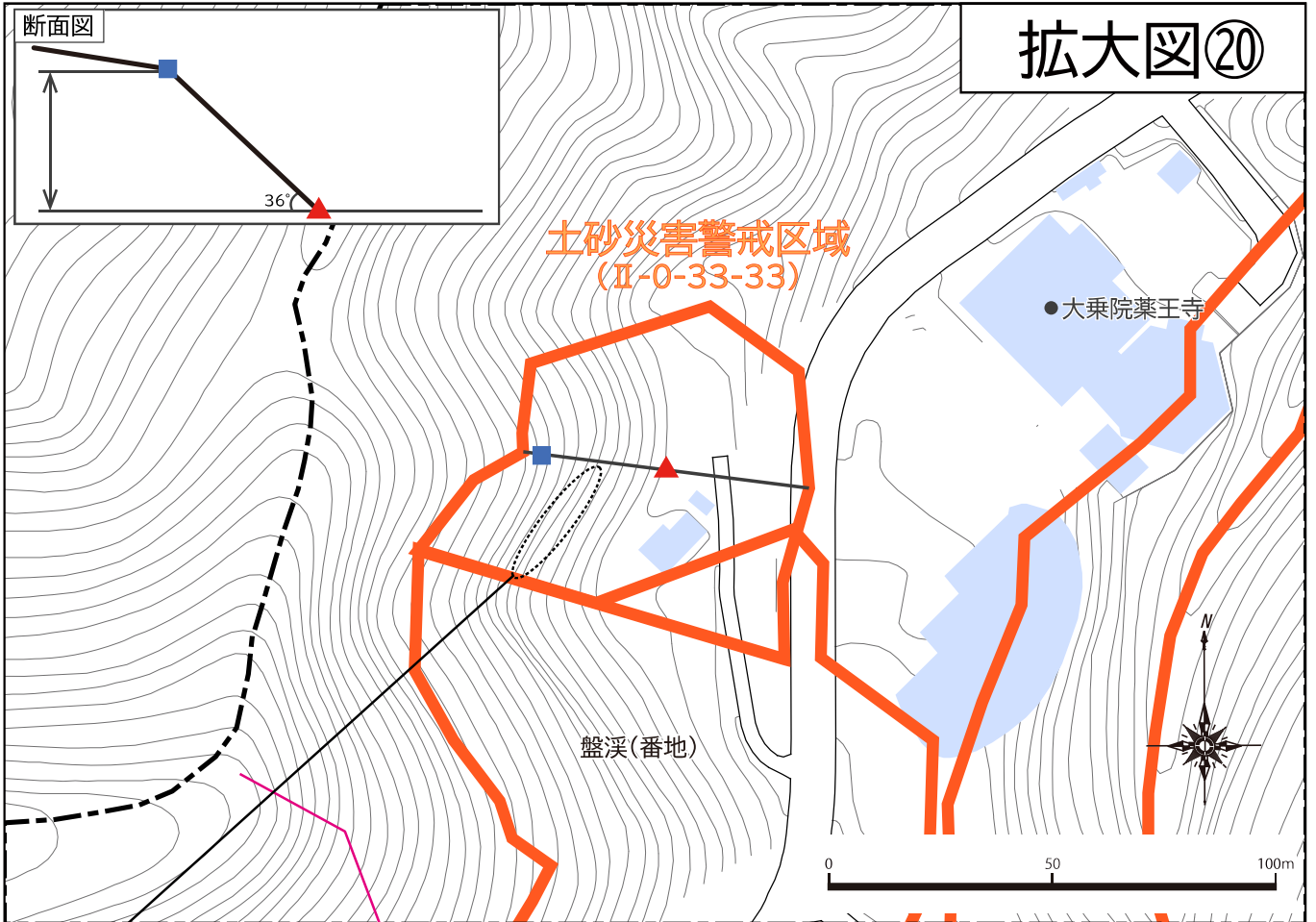
変化に注意

場所: 川沿いの斜面



普段: 斜面が崩れた跡があり、木の根が見えている。

変化後: 斜面から小石や土がぽろぽろと落ちるといった変化に気づいたらすぐに避難すること。



※土砂災害警戒区域の下の番号は区域番号を示す



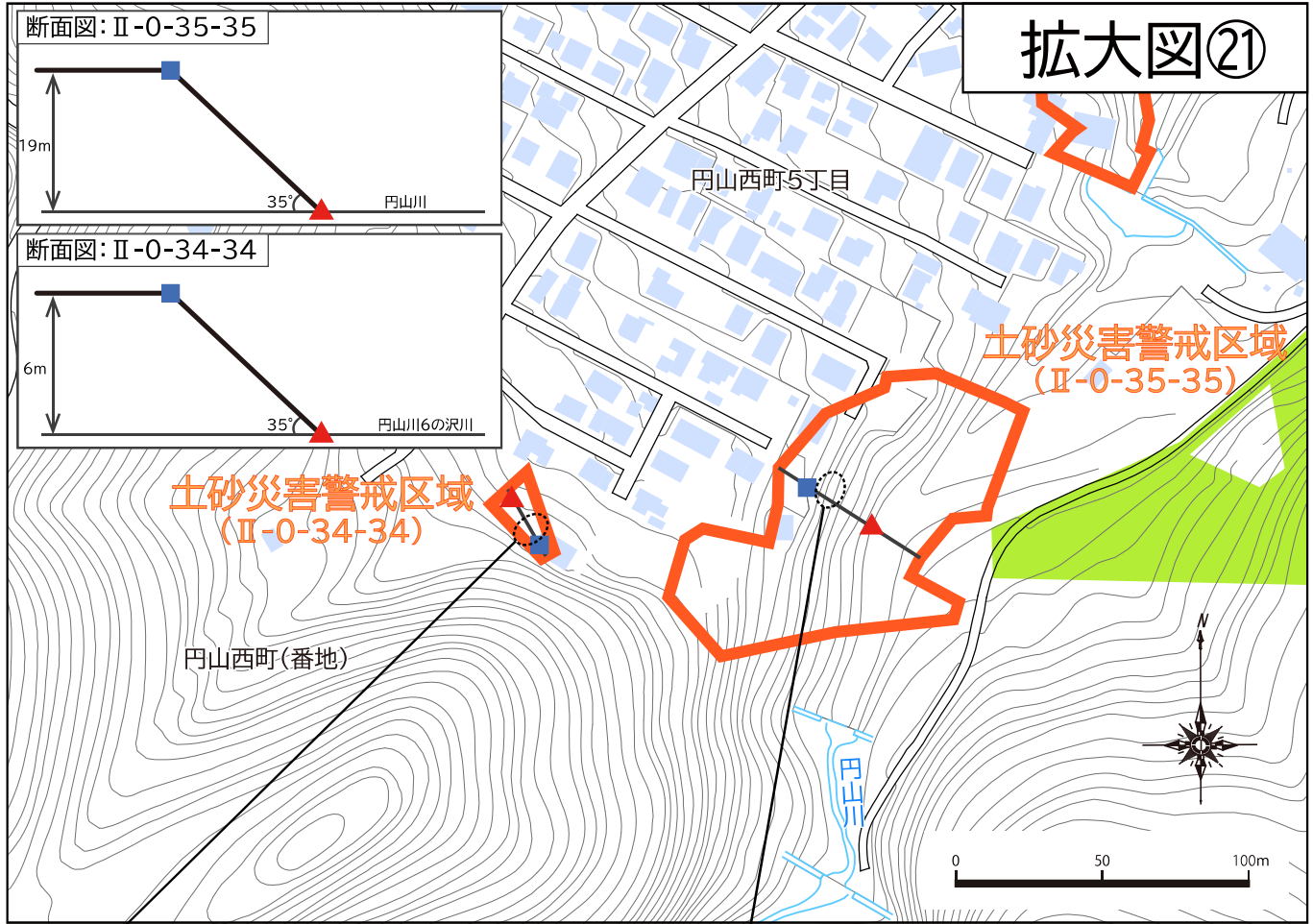
変化に注意

場所: 斜面の上



普段: 斜面が崩れた跡があり、木の根が見えている。また、斜面の上
が反り返っている。

変化後: 斜面から小石や土がぽろぽろと落ちるといった変化に気づいたらすぐに避難すること。



※土砂災害警戒区域の下の番号は区域番号を示す



変化に注意

場所: 斜面の中腹



普段: 表面の土が流れ出た跡があり、木の根が見えている。

変化後: 斜面から小石や土がぽろぽろと落ちるといった変化に気づいたらすぐに避難すること。



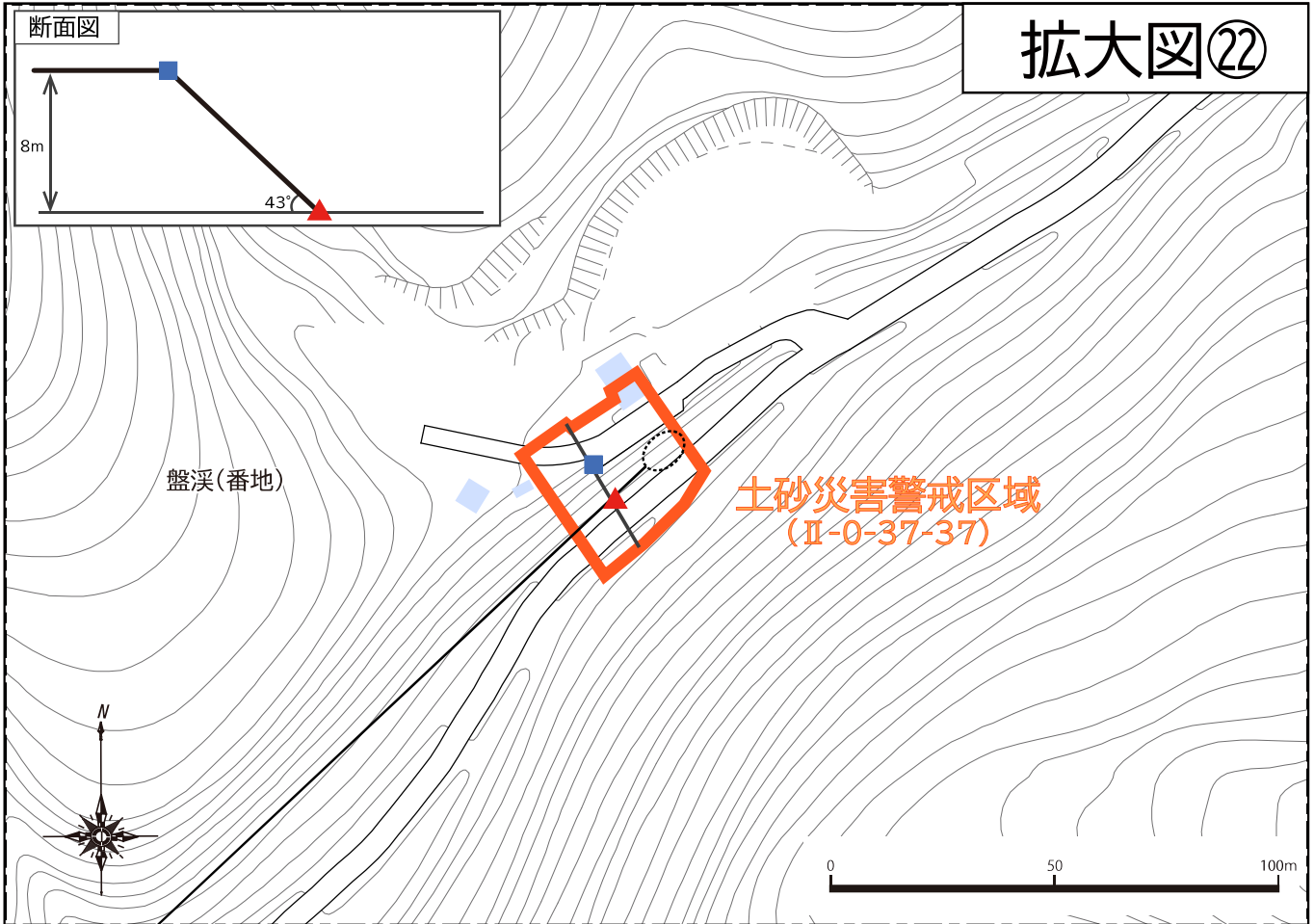
変化に注意

場所: 斜面の上



普段: 斜面への排水により表面の土が流れ出ている。

変化後: 水が増える・濁る・とまるといった変化に気づいたらすぐに避難すること。



※土砂災害警戒区域の下の番号は区域番号を示す



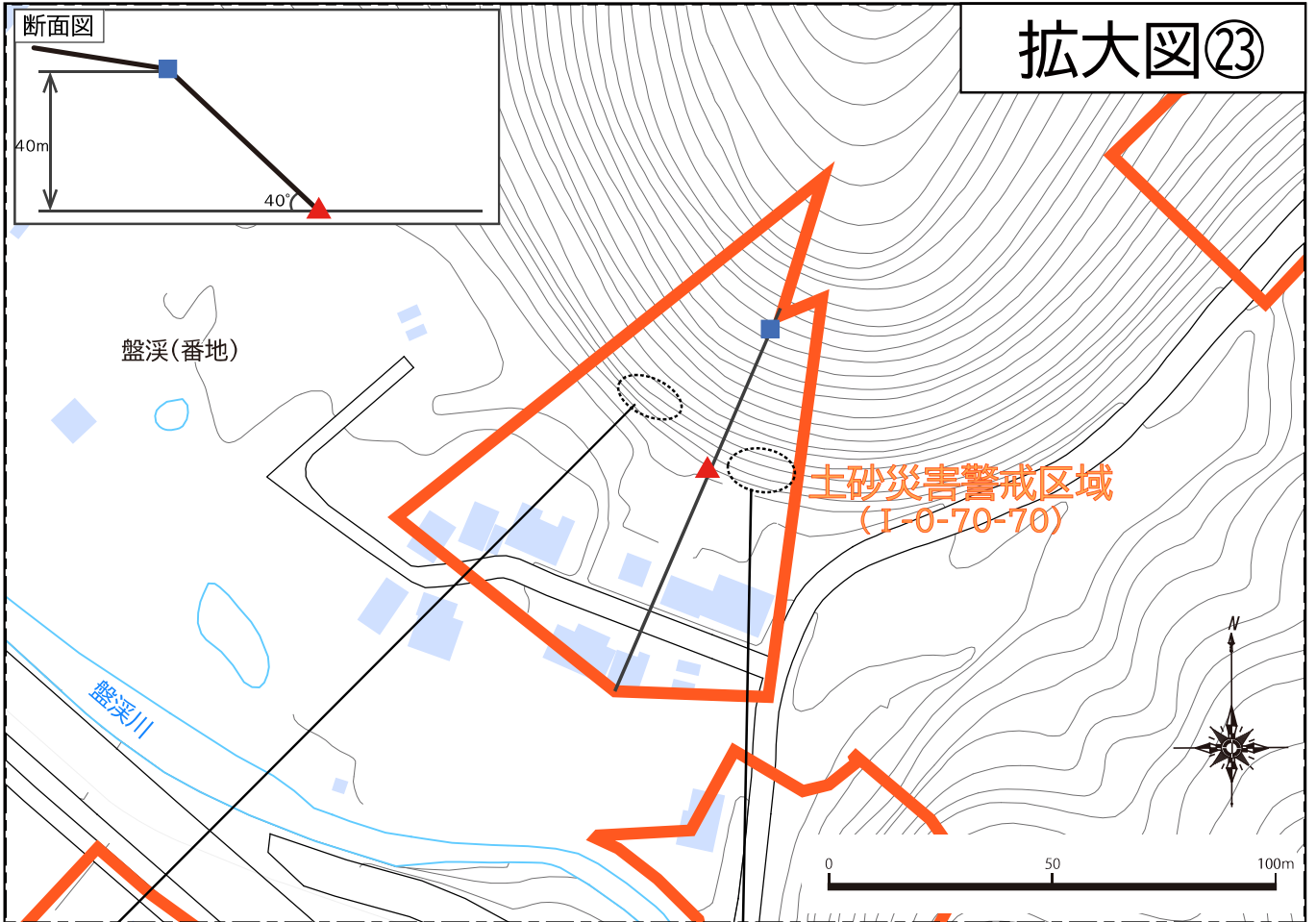
変化に注意

場所: 斜面の中腹



普段 : 表面の土が流れ出た跡があり、木の根が見えている。

変化後 : 斜面から小石や土がぽろぽろと落ちるといった変化に気づいたらすぐに避難すること。



※土砂災害警戒区域の下の番号は区域番号を示す



変化に注意

場所: 斜面の中腹



H22.11.9撮影

普段: 木が倒れている所がある。

変化後: 木の傾き・折れといった変化に気づいたらその場所には近づかないこと。



変化に注意

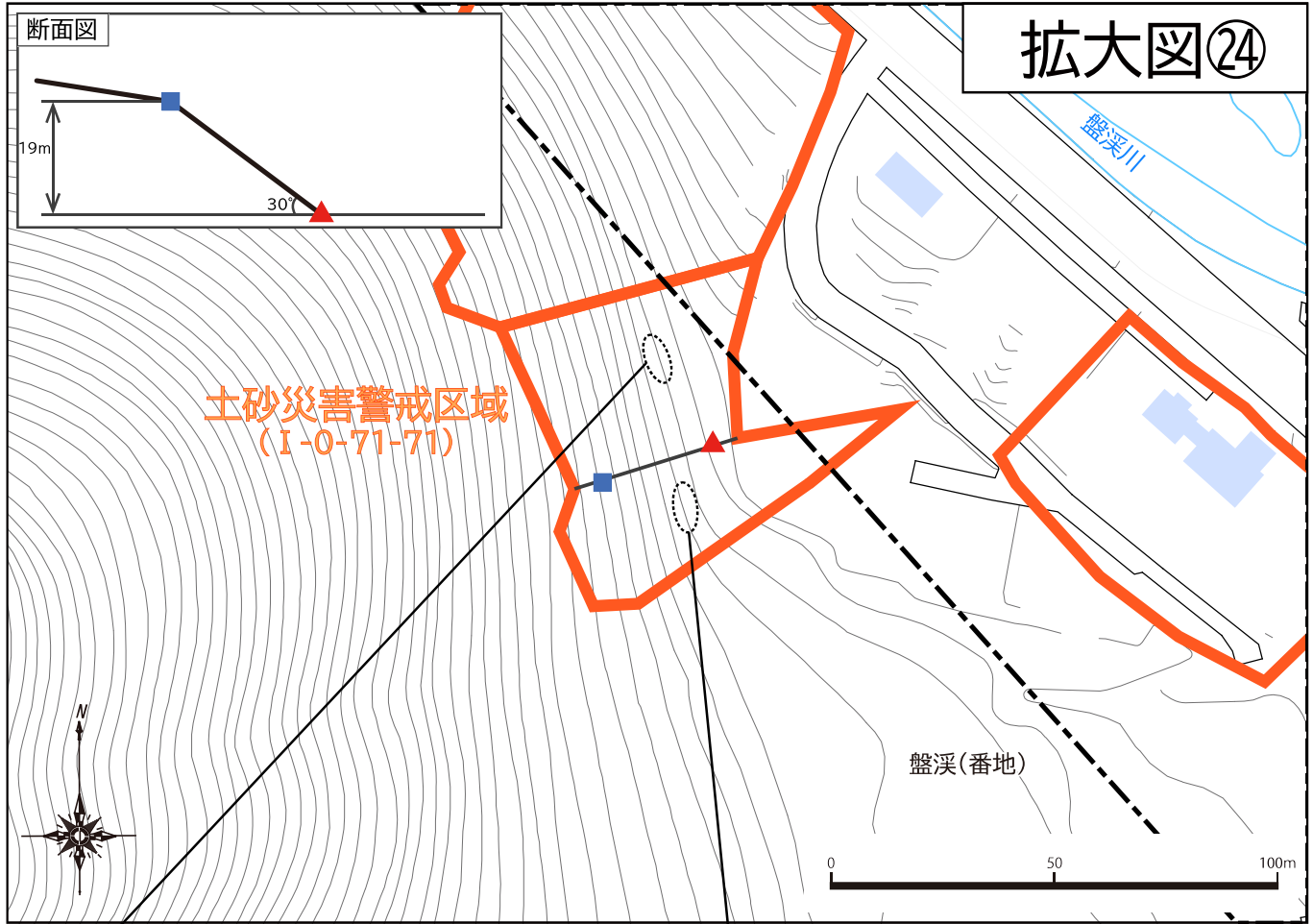
場所: 斜面の中腹



H22.11.9撮影

普段: 斜面が崩れた跡がある。

変化後: 斜面から小石や土がぽろぽろと落ちるといった変化に気づいたらすぐに避難すること。



※土砂災害警戒区域の下の番号は区域番号を示す



変化に注意

場所: 斜面の中腹



普段: 表面の土が流れ出た跡があり、木の根が見えている。

変化後: 斜面から小石や土がぽろぽろと落ちるといった変化に気づいたらすぐに避難すること。



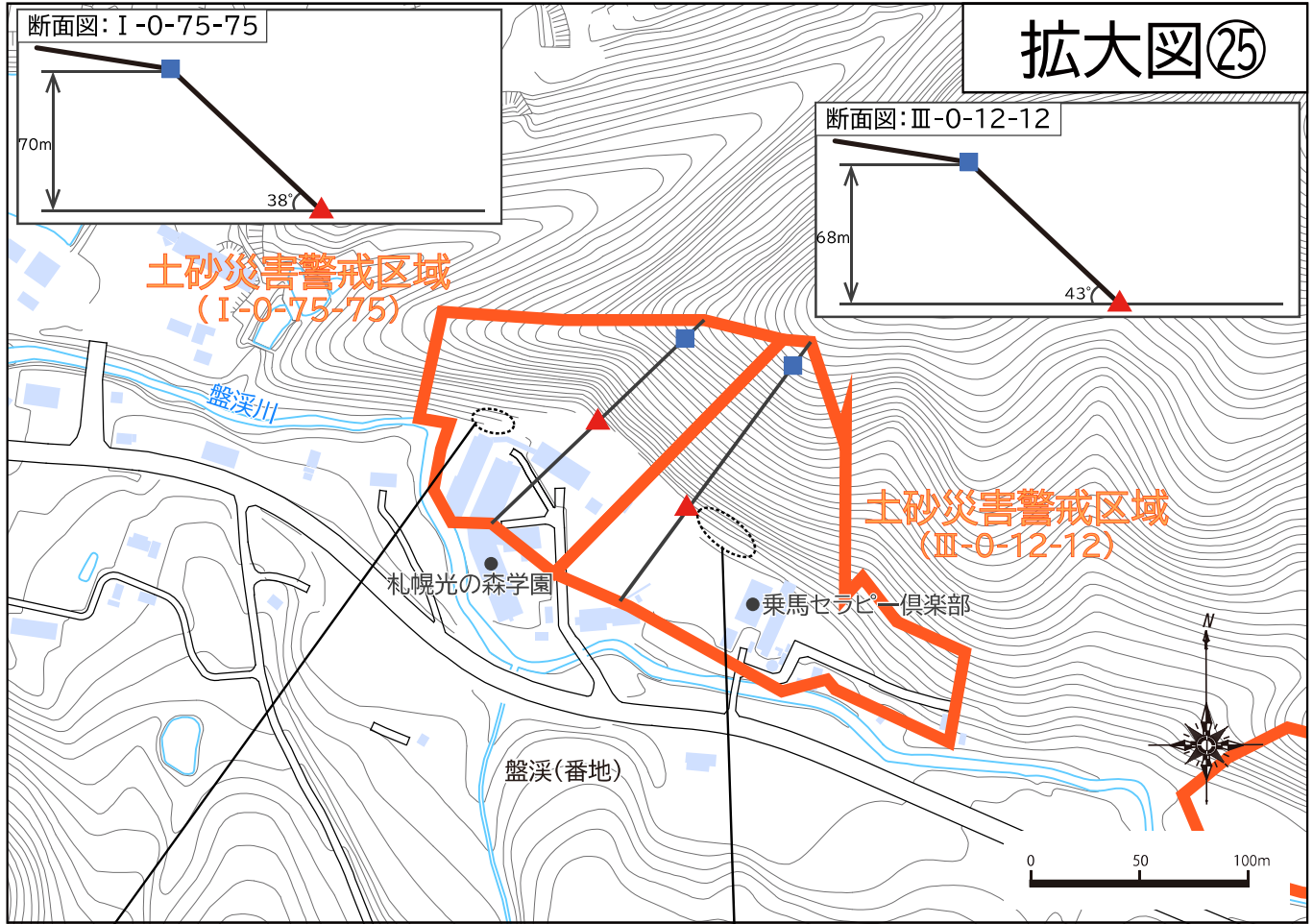
変化に注意

場所: 斜面の中腹



普段: 下草が少なく、木が曲がって生えている所がある。

変化後: 木の傾き・折れといった変化に気づいたらその場所には近づかないこと。



※土砂災害警戒区域の下の番号は区域番号を示す

変化に注意

場所:建物裏の斜面

H21.11.13撮影

普段:掘削された跡があり、岩がむき出している。

変化後:斜面から小石や土がぽろぽろと落ちるといった変化に気づいたらすぐに避難すること。

変化に注意

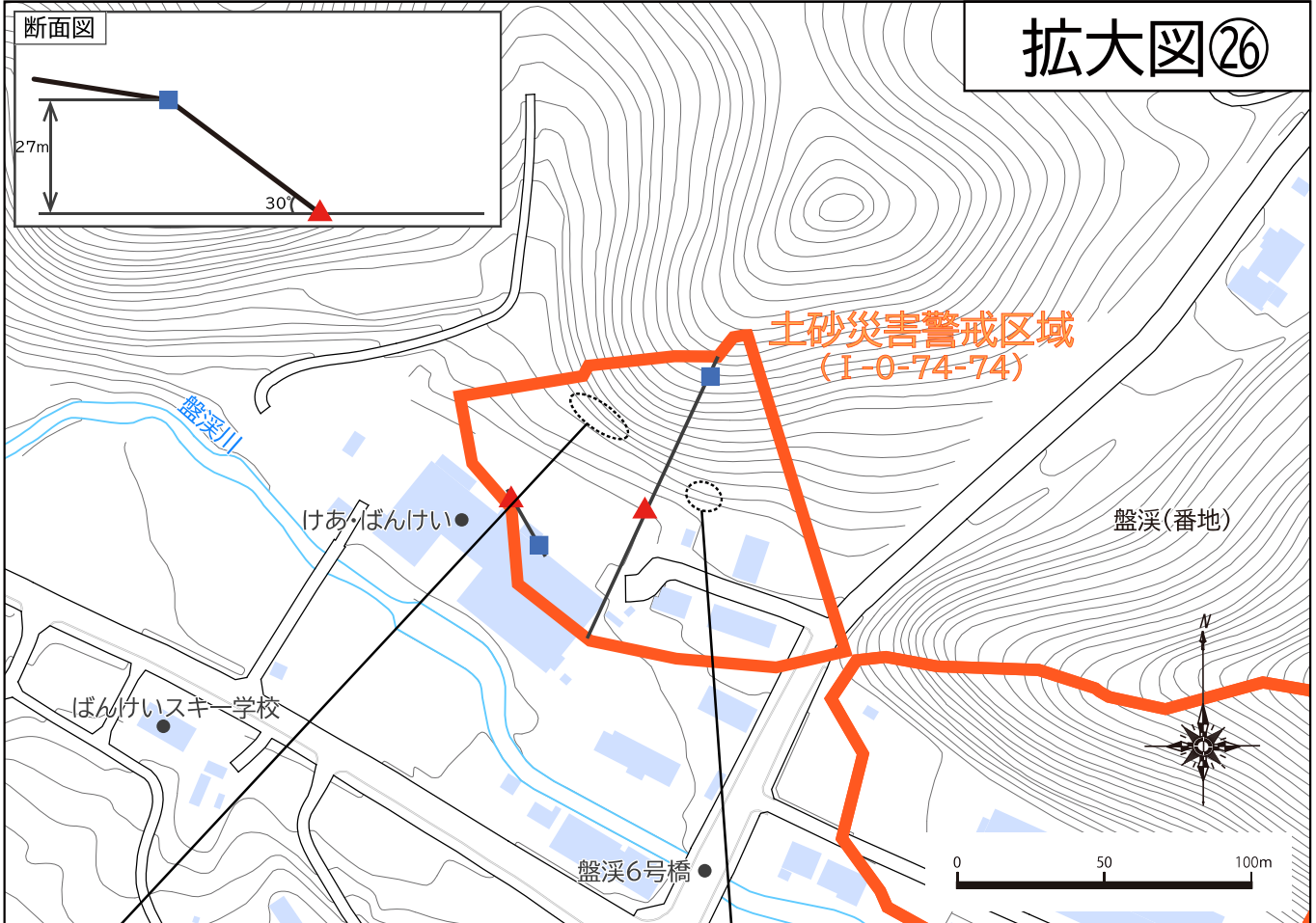
場所:斜面の下

H25.11.7撮影

普段:湧き出た水が斜面の下に溜まっている。

変化後:湧き水が増える・濁る・とまるといった変化に気づいたらすぐに避難すること。

拡大図②⑥



※土砂災害警戒区域の下の番号は区域番号を示す



変化に注意

場所: 斜面の中腹



H21.11.13撮影

普段: 表面の土が流れ出た跡があり、木の根が見えている。

変化後: 斜面から小石や土がぽろぽろと落ちるといった変化に気づいたらすぐに避難すること。



変化に注意

場所: 斜面の下

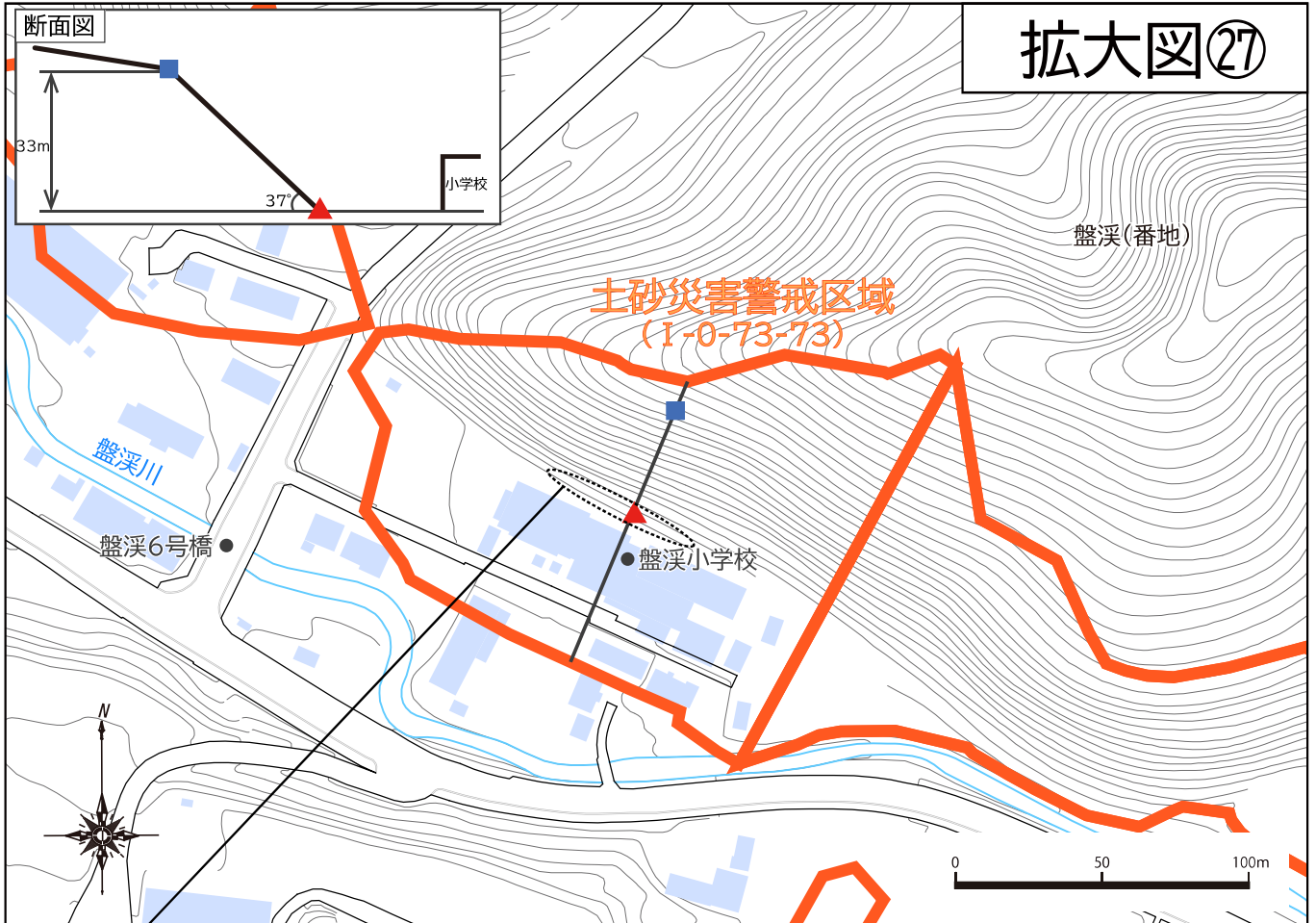


H21.11.13撮影

普段: 斜面の下に転石がある。

変化後: 小石の落下といった変化に気づいたらその場所には近づかないこと。

拡大図②⑦



※土砂災害警戒区域の下の番号は区域番号を示す



変化に注意

場所: 斜面の中腹



H21.11.13撮影

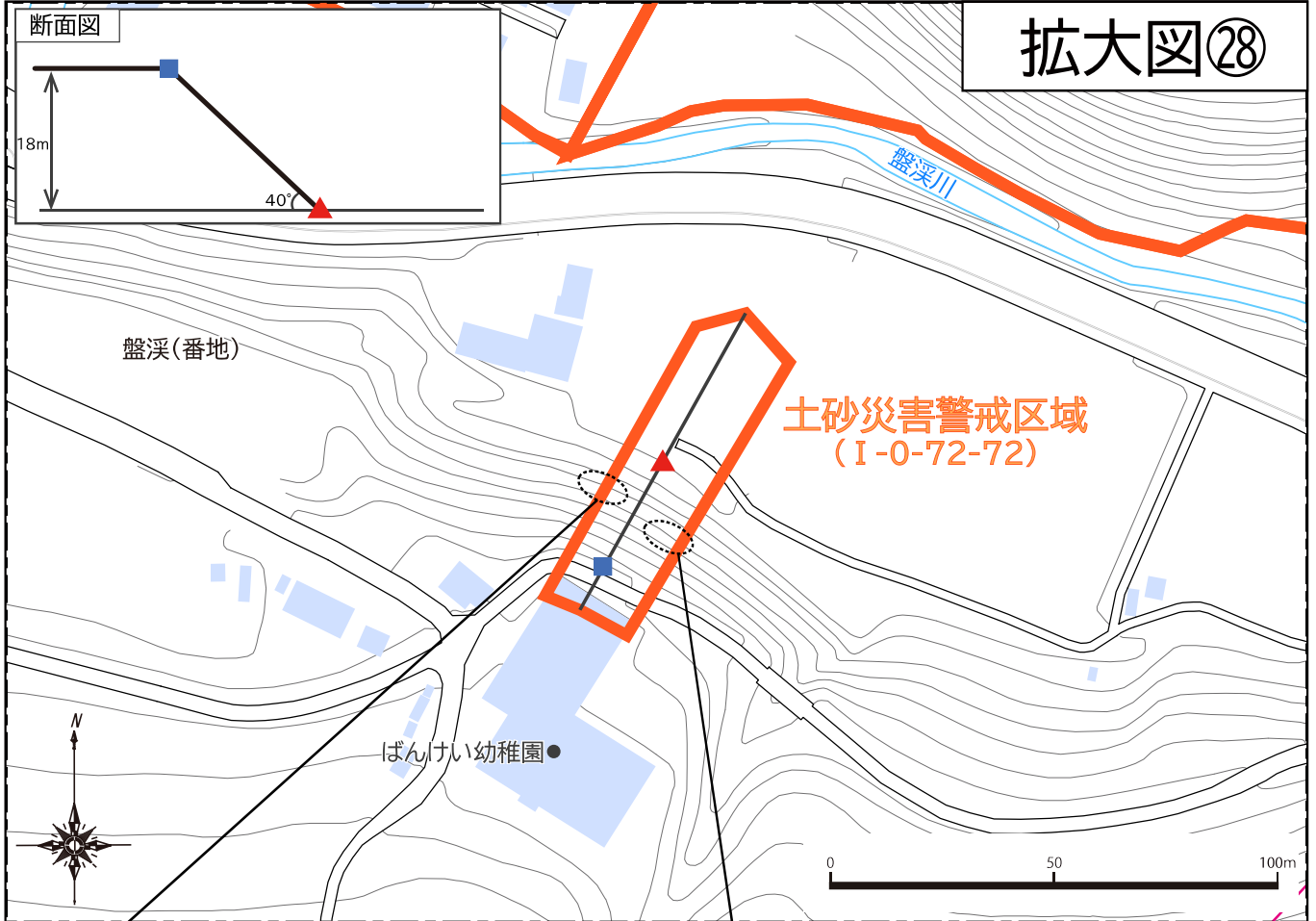


H21.11.13撮影

普段: 斜面全体に転石があり、斜面の下に落ちてきた石が溜まっている。

変化後: 小石の落下といった変化に気づいたらその場所には近づかないこと。

拡大図⑳



※土砂災害警戒区域の下の番号は区域番号を示す



変化に注意

場所: 斜面の中腹



普段: 下草が少なく、木の根が見えている所がある。

変化後: 木の傾き・折れといった変化に気づいたらその場所には近づかないこと。



変化に注意

場所: 斜面の中腹



普段: 下草が少なく、木が曲がって生えている所がある。

変化後: 木の傾き・折れといった変化に気づいたらその場所には近づかないこと。