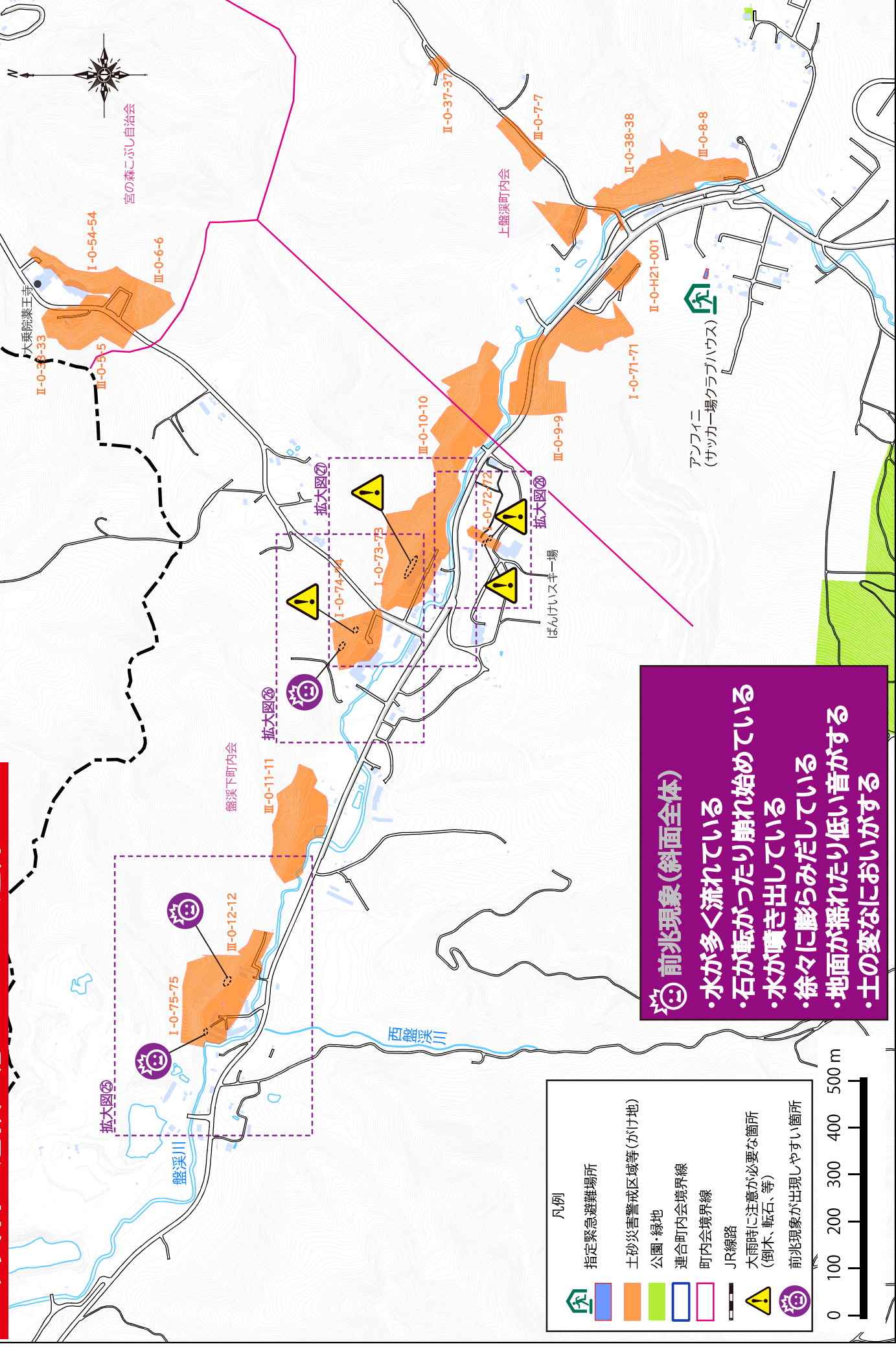


# 土砂災害の危険を感じたらすぐ避難！！

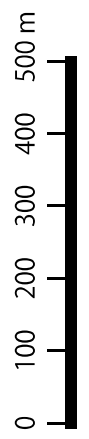


**前兆現象(斜面全体)**

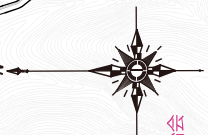
- ・水が多く流れている
- ・石が転がったり崩れ始めている
- ・水が噴き出している
- ・徐々に膨らみだしている
- ・地面が揺れたり低い音がする
- ・土の変なにおいがする

凡例

- 指定緊急避難場所
- 土砂災害警戒区域等(がけ地)
- 公園・緑地
- 連合町内会境界線
- 町内会境界線
- JR線路
- 大雨時に注意が必要な箇所(御木、転石、等)
- 前兆現象が出現しやすい箇所



アンフィニ  
(サッカー場クラブハウス)



宮の森こがし自治会

大乗院薬王寺

ばんけいスキー場

盤溪下町内会

上盤溪町内会

西盤溪川

盤溪川

宮の森大倉山連合町内会4/4