

変化に注意

場所: 斜面の下



H28.10.13撮影

普段: 木が倒れているところがある。

変化後: 木の傾き・折れといった変化に気づいたらその場所には近づかないこと。



変化に注意

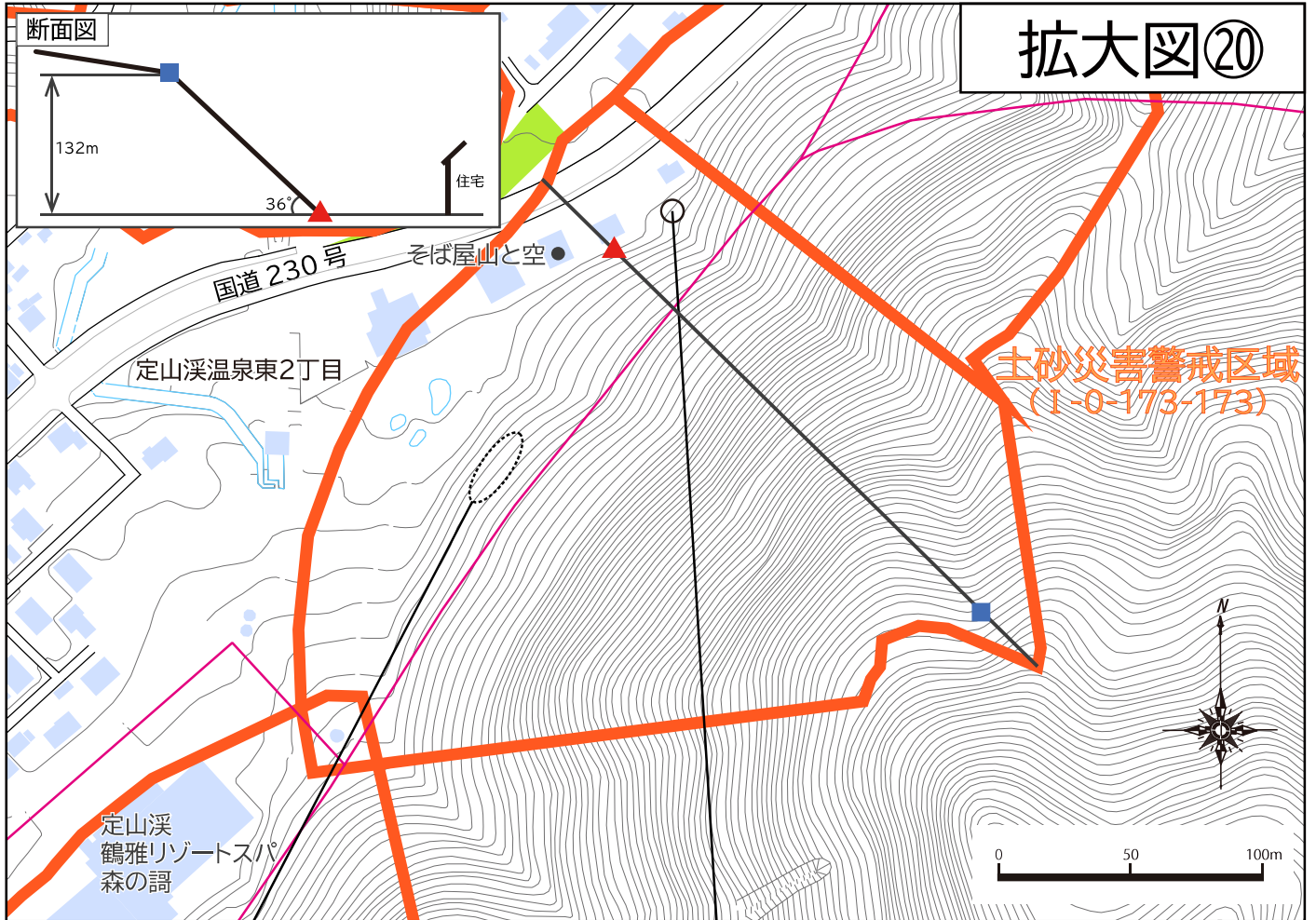
場所: 斜面の中腹



H28.10.13撮影

普段: 岩がむき出ししており、一部転石がある。

変化後: 小石の落下といった変化に気づいたらその場所には近づかないこと。



※土砂災害警戒区域の下の番号は区域番号を示す



変化に注意

場所: 斜面の下



H28.10.19撮影

普段: 斜面の下に一部転石がある。

変化後: 小石の落下といった変化に気づいたらその場所には近づかないこと。



変化に注意

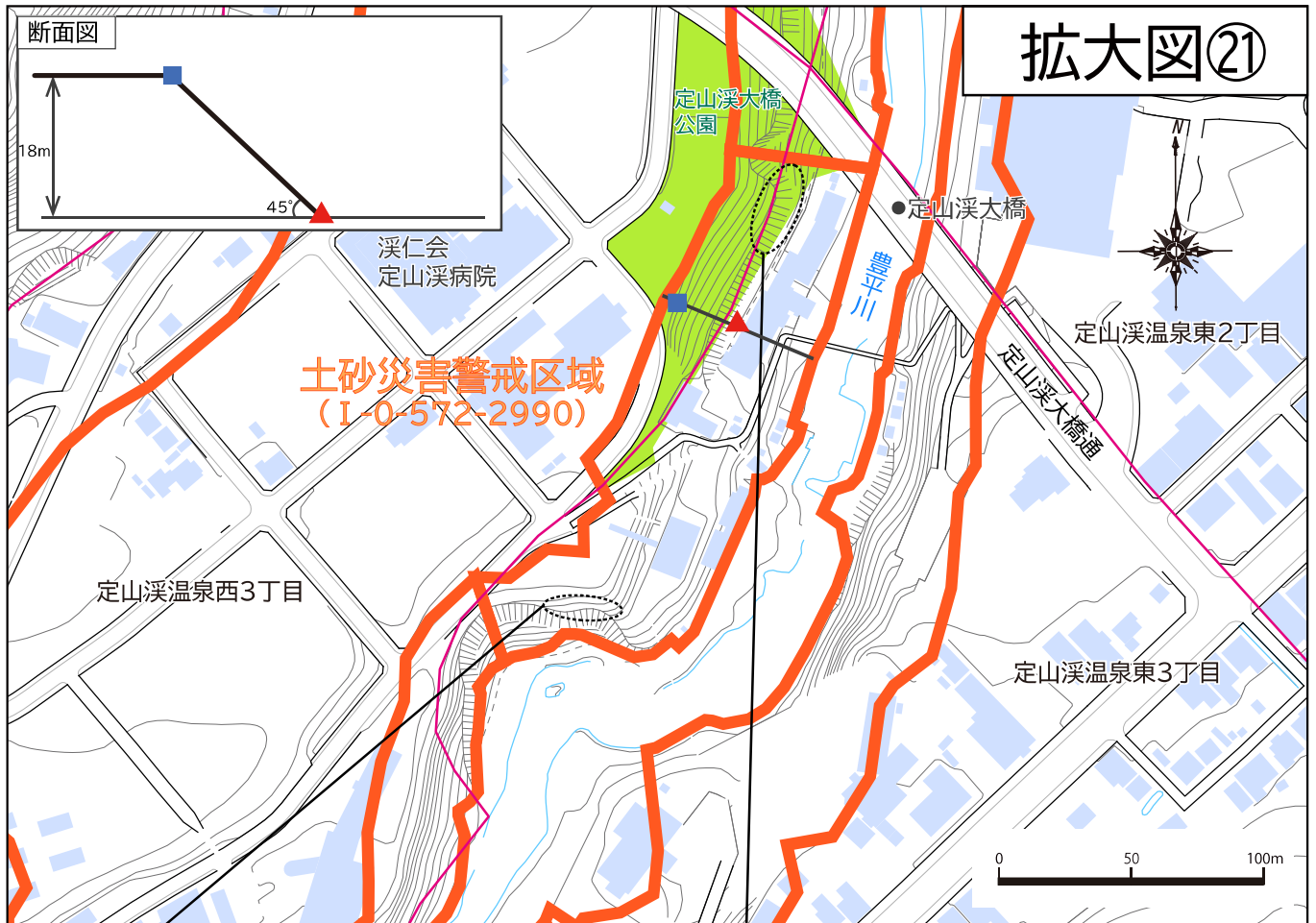
場所: 斜面の下



H28.10.19撮影

普段: 湧き出た水が、斜面の下に溜まっている。

変化後: 湧き水が増える・濁る・とまるといった変化に気づいたらすぐに避難すること。



※土砂災害警戒区域の下の番号は区域番号を示す



変化に注意

場所: 斜面の中腹



普段: 下草がなく、斜面が崩れた跡がある。

変化後: 斜面から小石や土がぽろぽろと落ちるといった変化に気づいたらすぐに避難すること。



変化に注意

場所: 斜面の下



普段: 斜面の下に一部転石がある。

変化後: 小石の落下といった変化に気づいたらその場所には近づかないこと。

拡大図②

土砂災害警戒区域
(I-O-184-184)

定山溪岩戸公園

●心の里 定山

めくもりの宿
ふる川

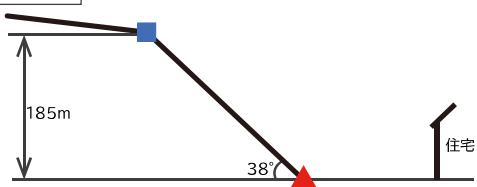
ホテル鹿の湯

定山溪

定山溪温泉西4丁目

定山溪ホテル

断面図

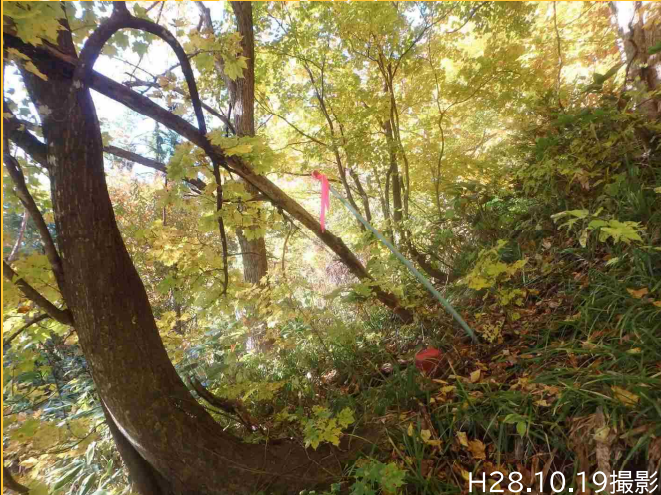


※土砂災害警戒区域の下の番号は区域番号を示す



変化に注意

場所: 斜面の中腹



普段: 木が傾いて生えているところがある。

変化後: 木の傾き・折れといった変化に気づいたらその場所には近づかないこと。



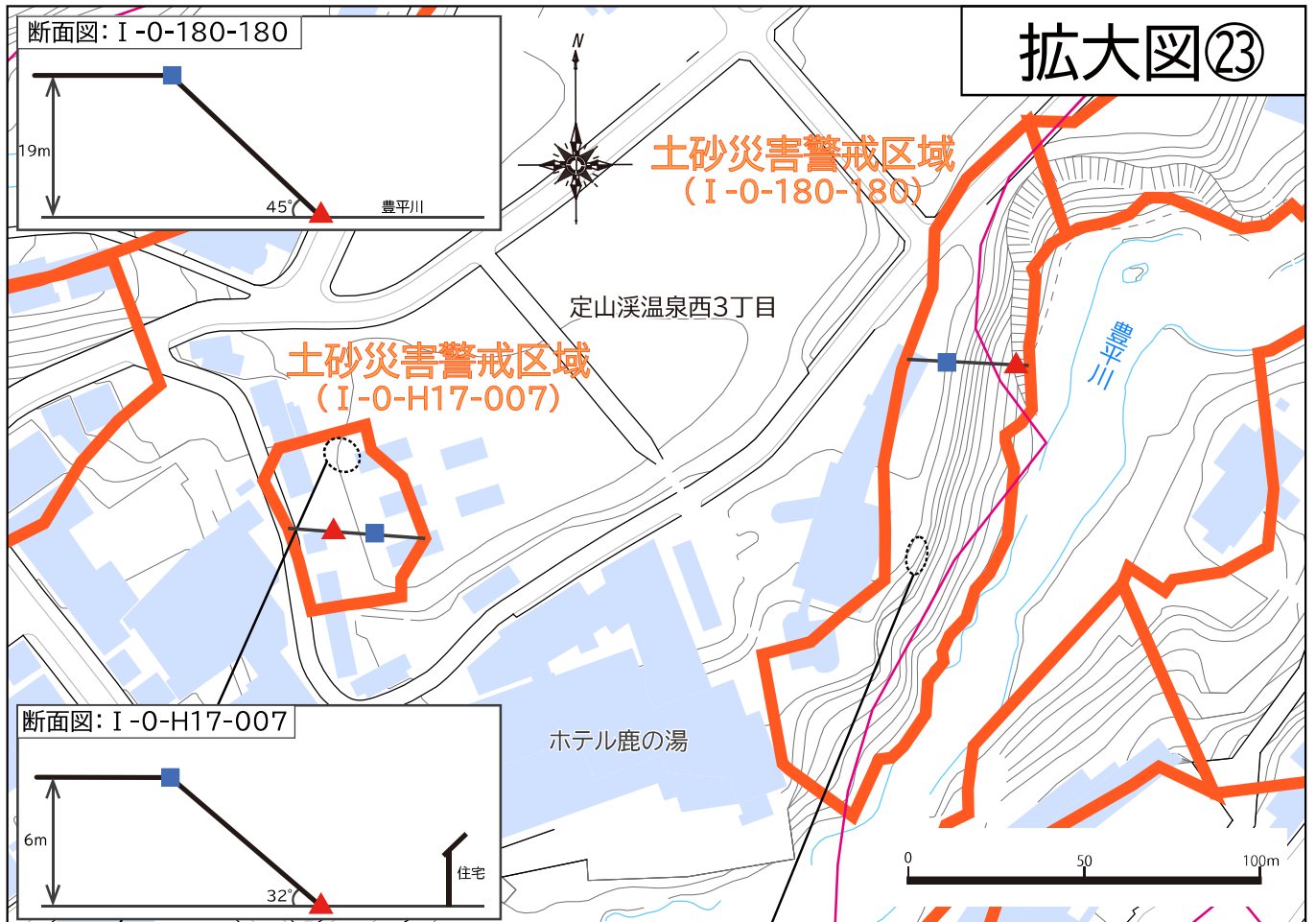
変化に注意

場所: 遊歩道に面した斜面



普段: 斜面内に転石が積上がっている。

変化後: 小石の落下といった変化に気づいたらその場所には近づかないこと。



※土砂災害警戒区域の下の番号は区域番号を示す



変化に注意

場所: 斜面の中腹



普段: 岩がむき出ししており、一部転石がある。

変化後: 小石の落下といった変化に気づいたらその場所には近づかないこと。



変化に注意

場所: 斜面の上



普段: 下草が少なく、斜面の上が反り返っている。

変化後: 斜面から小石や土がぽろぽろと落ちるといった変化に気づいたらすぐに避難すること。

拡大図⑳



※土砂災害警戒区域の下の番号は区域番号を示す



変化に注意

場所: 斜面の中腹



普段: 下草が少なく、斜面が崩れた跡がある。

変化後: 斜面から小石や土がぽろぽろと落ちるといった変化に気づいたらすぐに避難すること。



変化に注意

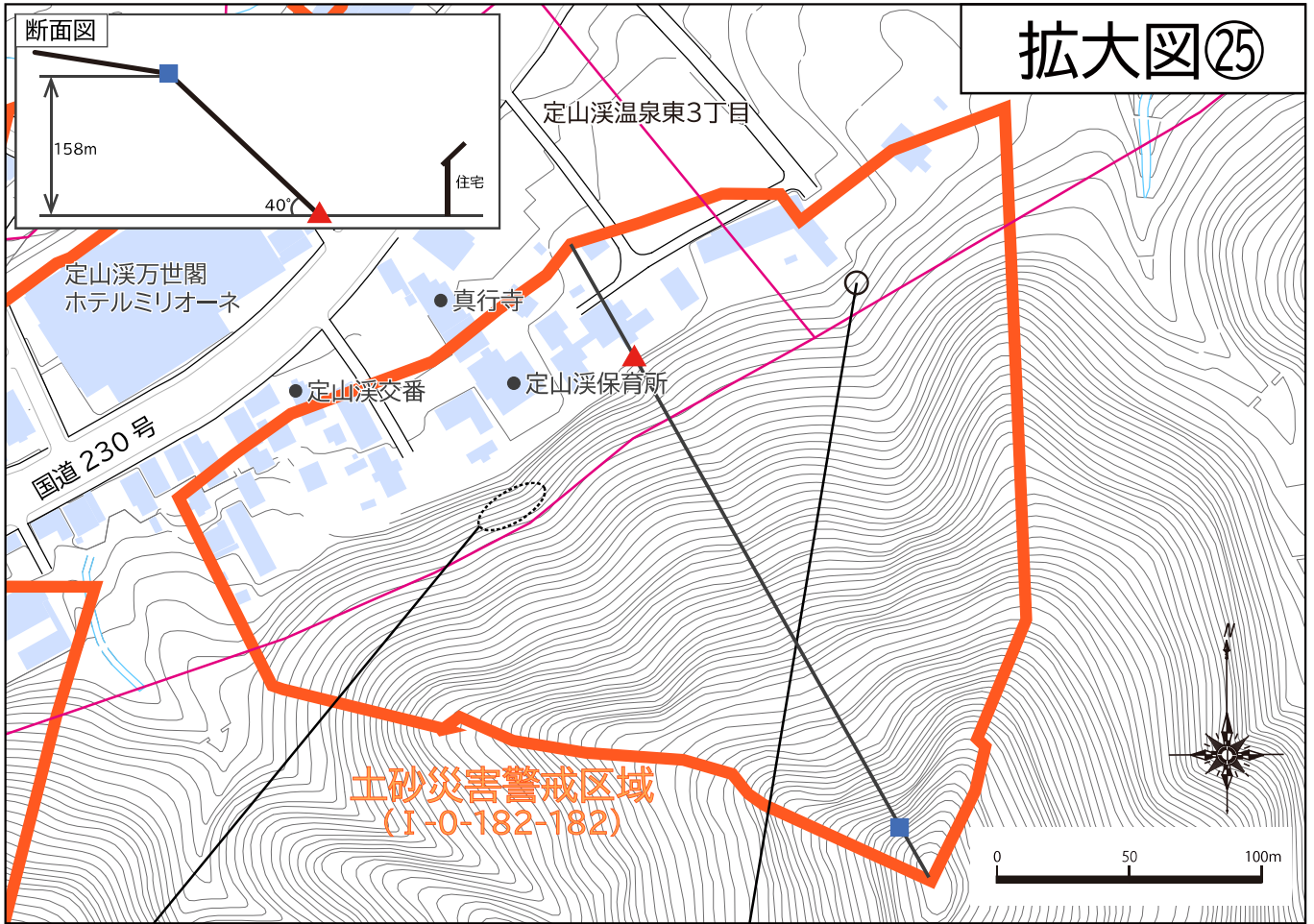
場所: 斜面の下の排水管



普段: 排水管から、常に湧き水が流れ出ている。

変化後: 湧き水が増える・濁る・とまるといった変化に気づいたらすぐに避難すること。

拡大図⑳



※土砂災害警戒区域の下の番号は区域番号を示す



変化に注意

場所: 斜面の中腹



H28.10.18撮影

普段: 下草が少なく、木が傾いて生えているところがある。

変化後: 木の傾き・折れといった変化に気づいたらその場所には近づかないこと。



変化に注意

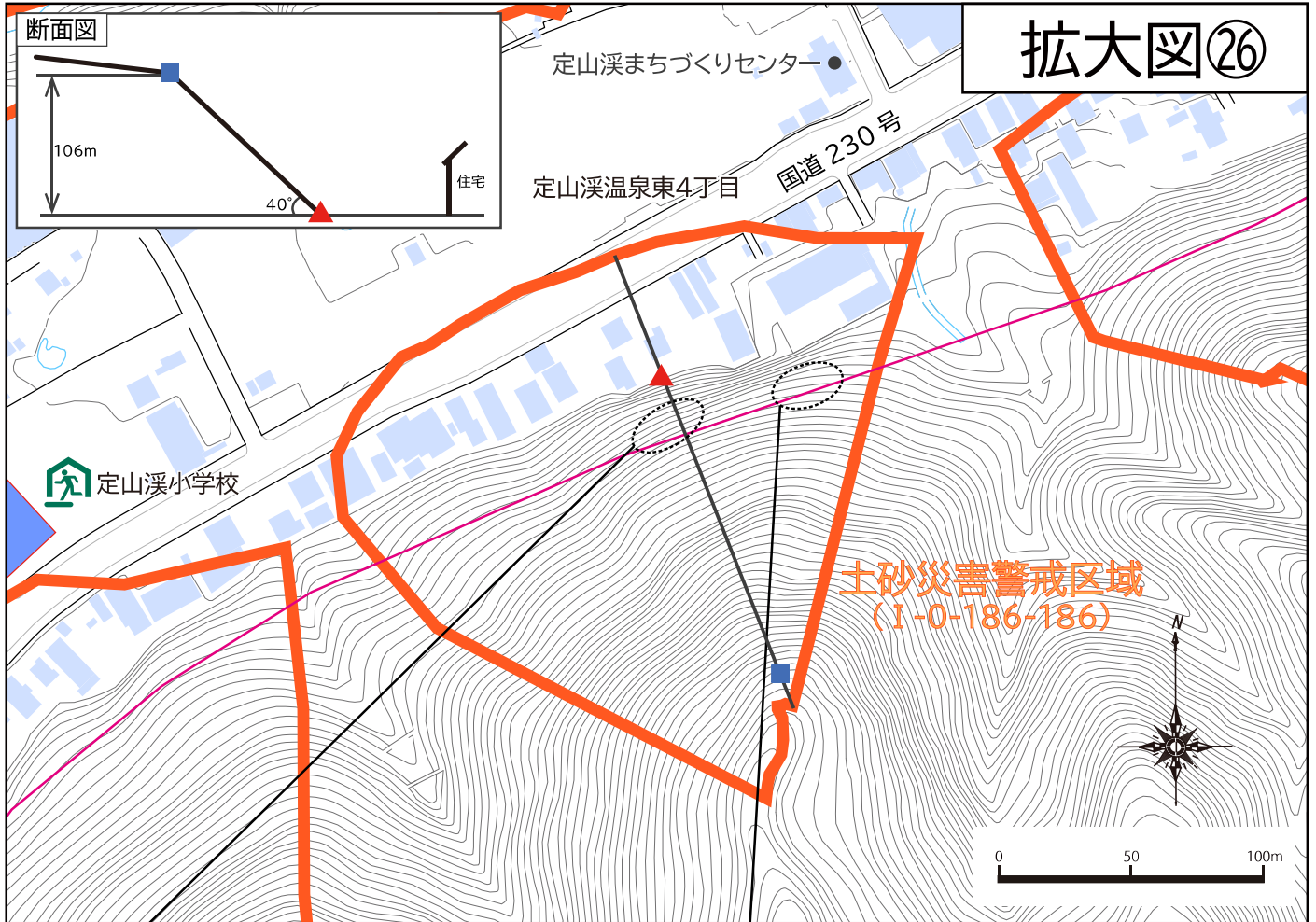
場所: 斜面下の擁壁



H28.10.18撮影

普段: 常に斜面から湧き水が流れ出ている。

変化後: 湧き水が増える・濁る・とまるといった変化に気づいたらすぐに避難すること。



※土砂災害警戒区域の下の番号は区域番号を示す



変化に注意

場所: 斜面の中腹



H28.10.18撮影

普段: 木が傾いて生えているところがある。

変化後: 木の傾き・折れといった変化に気づいたらその場所には近づかないこと。



変化に注意

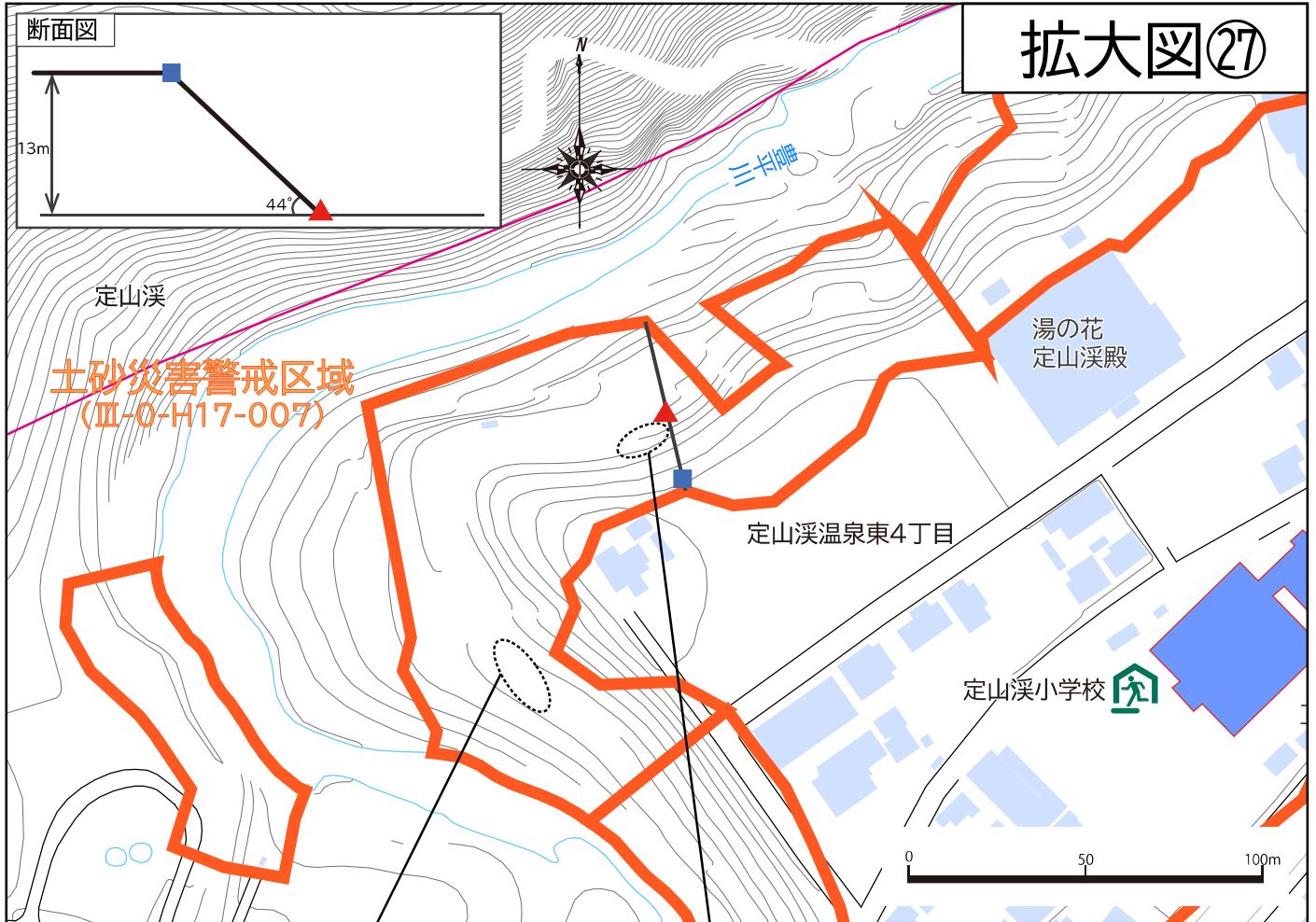
場所: 斜面の中腹



H28.10.18撮影

普段: 木が傾いて生えているところがある。

変化後: 木の傾き・折れといった変化に気づいたらその場所には近づかないこと。

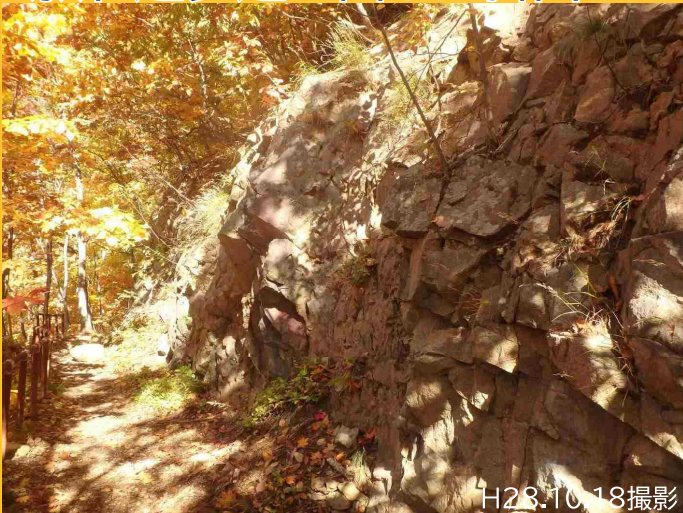


※土砂災害警戒区域の下の番号は区域番号を示す



変化に注意

場所: 遊歩道に面した斜面



H28.10.18撮影

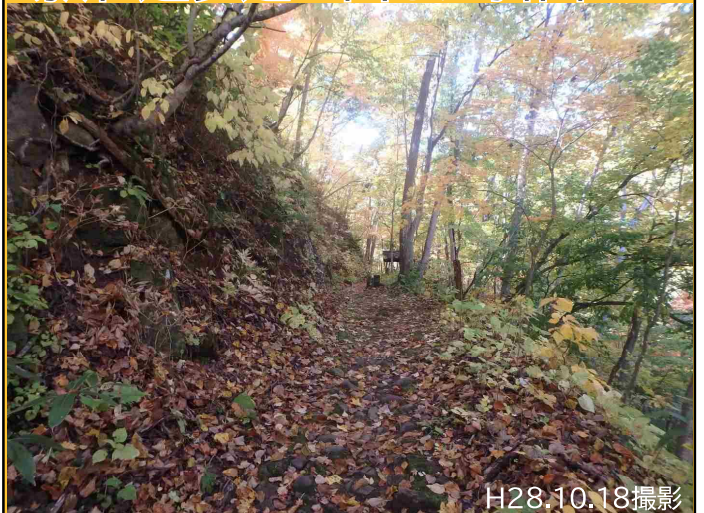
普段: 岩がむき出しており、一部転石がある。

変化後: 小石の落下といった変化に気づいたらその場所には近づかないこと。



変化に注意

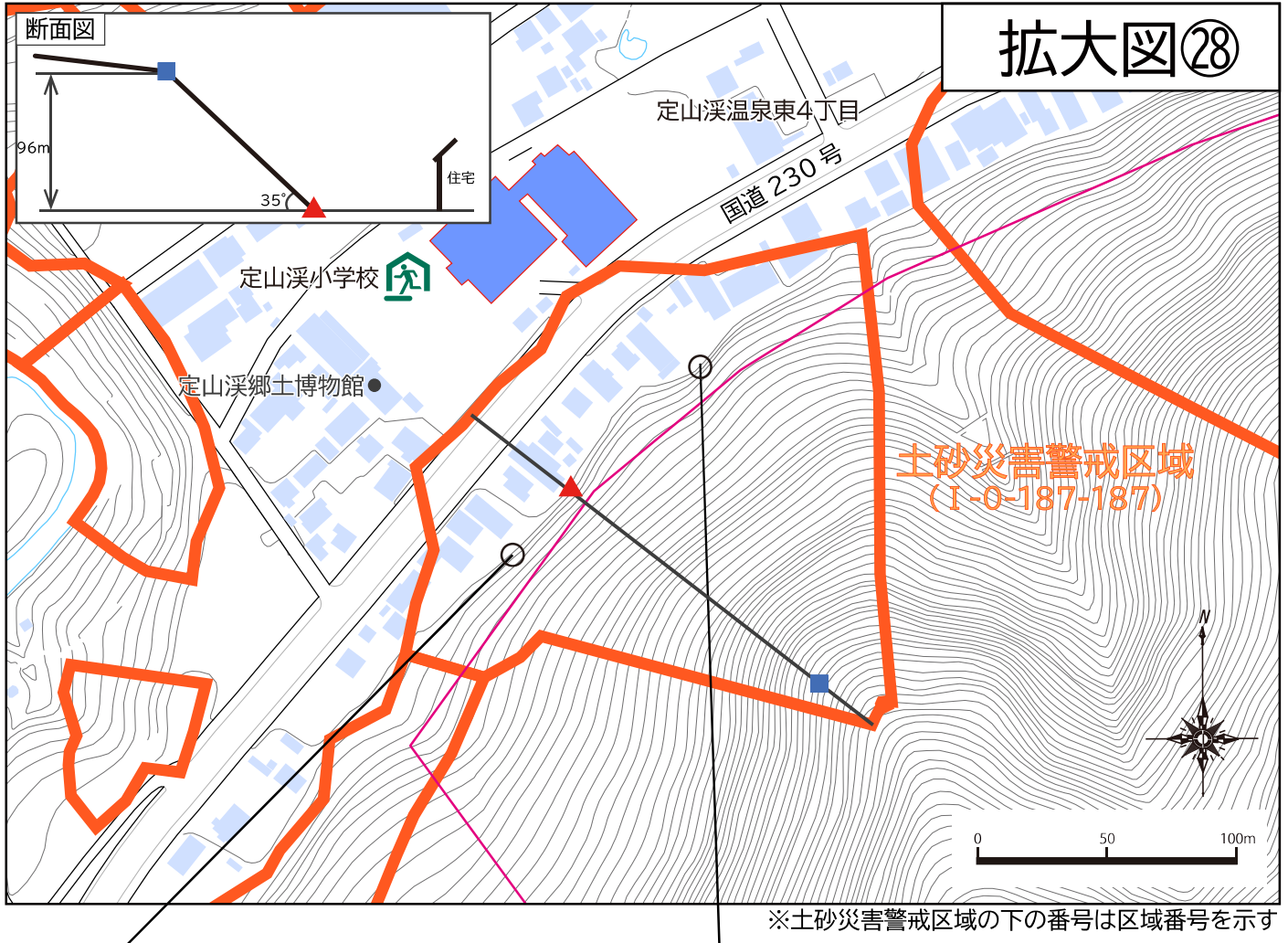
場所: 遊歩道に面した斜面



H28.10.18撮影

普段: 木が傾いて生えているところがある。

変化後: 木の傾き・折れといった変化に気づいたらその場所には近づかないこと。



変化に注意

場所: 斜面の下



普段: 斜面から湧き出た水が溜まっている。

変化後: 湧き水が増える・濁る・とまるといった変化に気づいたらすぐに避難すること。



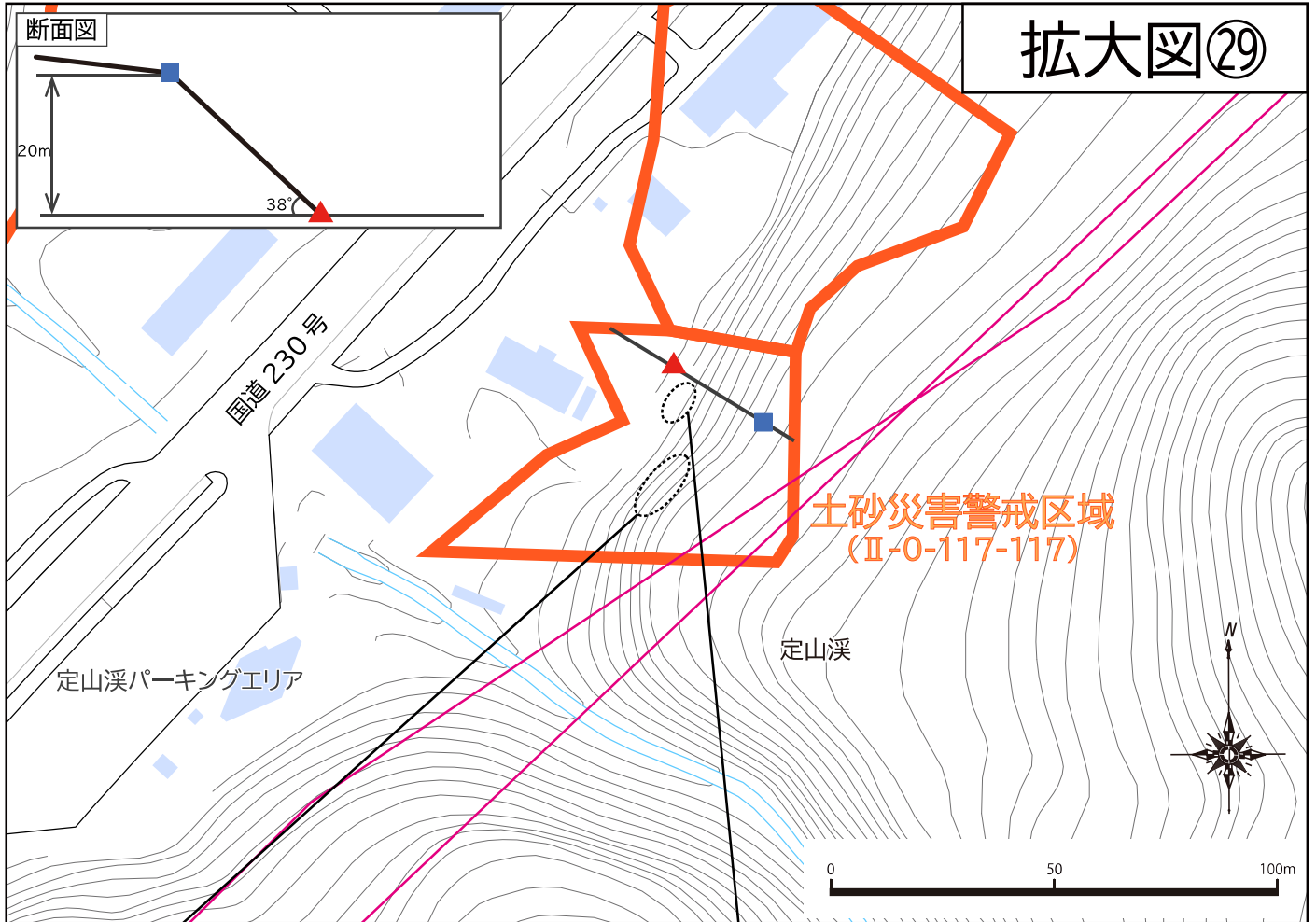
変化に注意

場所: 斜面の下



普段: 斜面から湧き出た水が溜まっている。

変化後: 湧き水が増える・濁る・とまるといった変化に気づいたらすぐに避難すること。



※土砂災害警戒区域の下の番号は区域番号を示す



変化に注意

場所: 斜面の中腹



普段: 木が倒れているところがある。

変化後: 小石の落下といった変化に気づいたらその場所には近づかないこと。



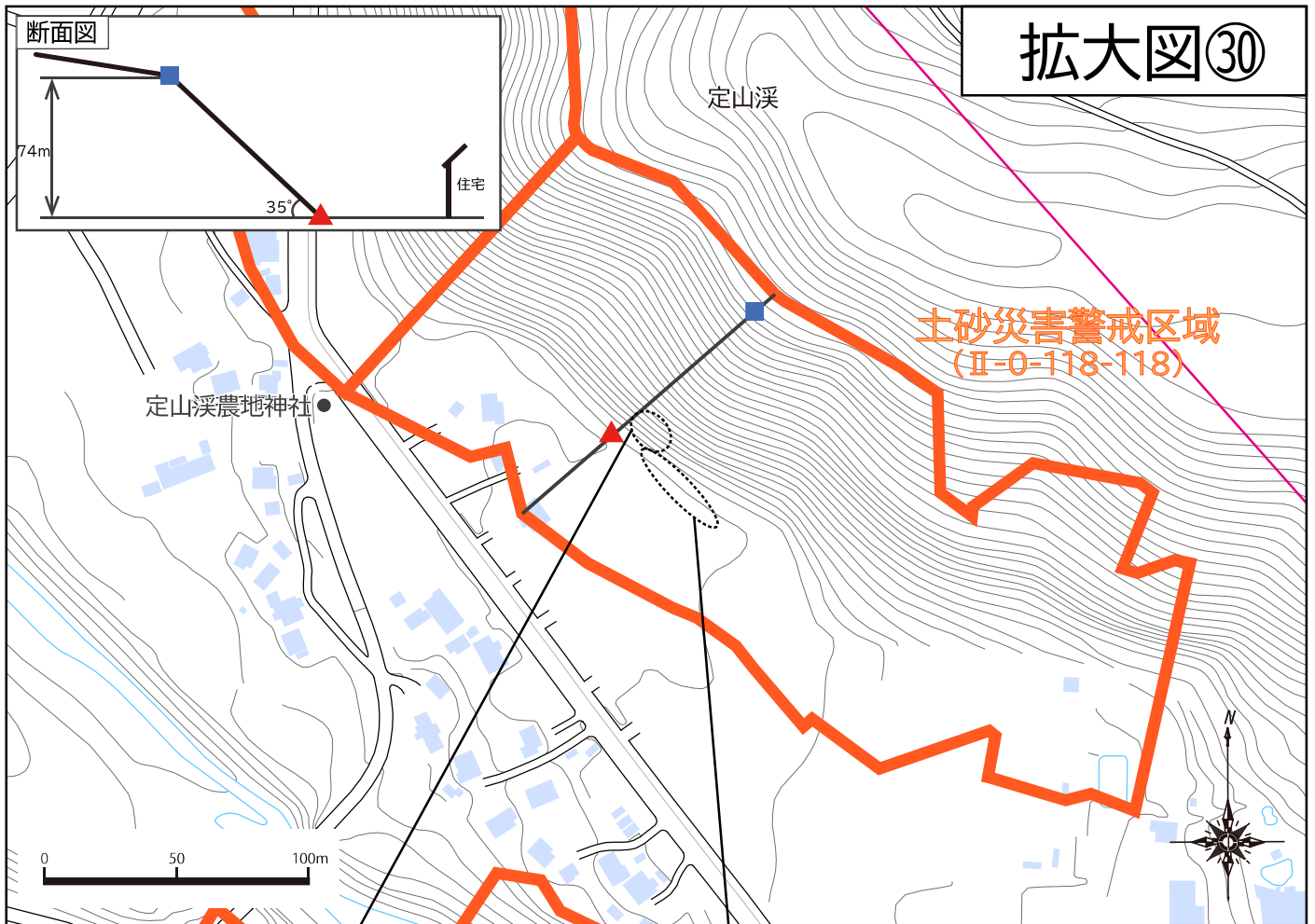
変化に注意

場所: 斜面の下



普段: 斜面の下に一部転石がある。

変化後: 木の傾き・折れといった変化に気づいたらその場所には近づかないこと。



変化に注意

場所: 斜面の中腹



普段: 一部下草が少なく、木の根が見えているところがある。

変化後: 木の傾き・折れといった変化に気づいたらその場所には近づかないこと。



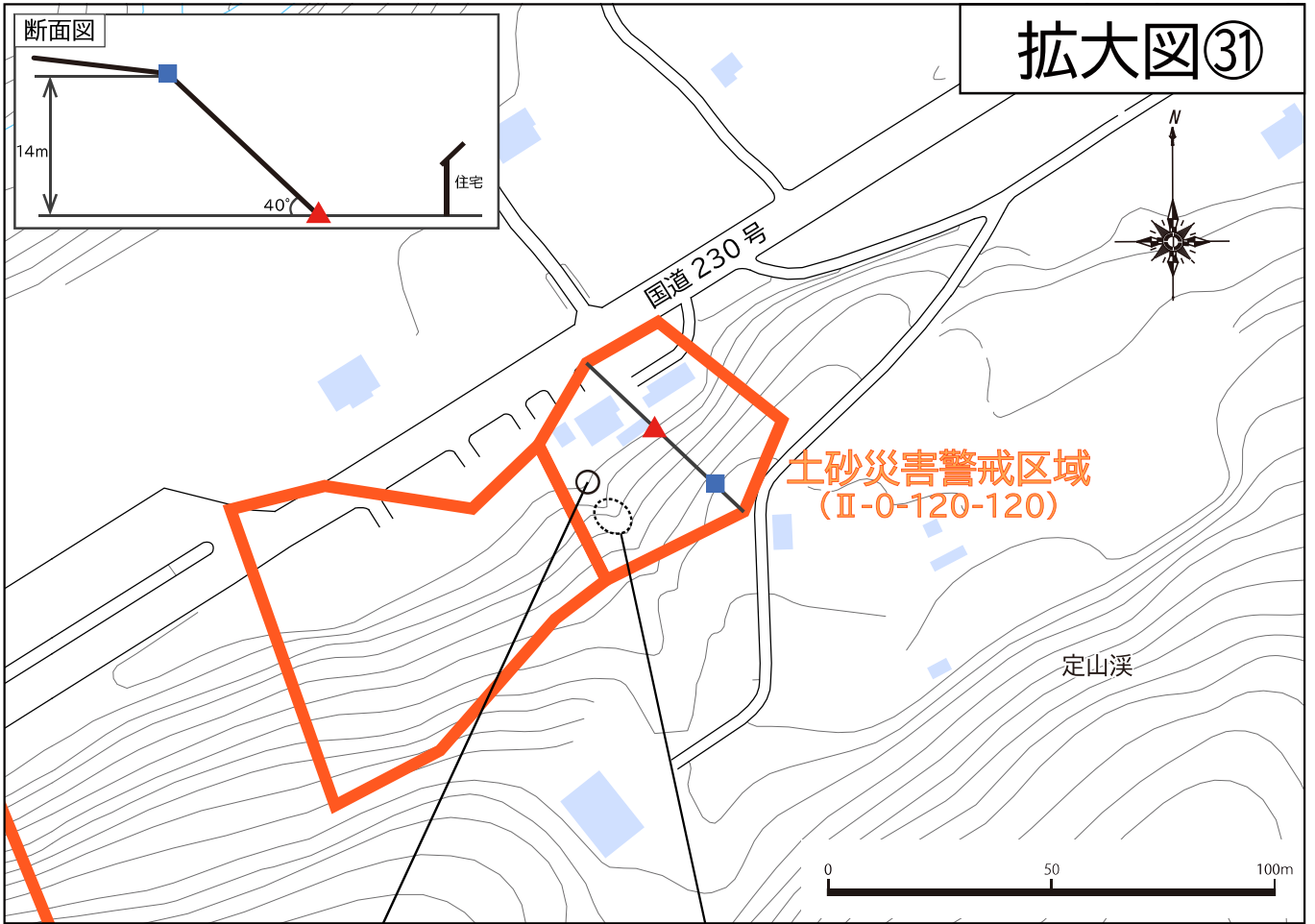
変化に注意

場所: 斜面の下



普段: 水が流れた跡があり、段差状になっている。

変化後: 水が増える・濁る・とまるといった変化に気づいたらすぐに避難すること。



※土砂災害警戒区域の下の番号は区域番号を示す



変化に注意

場所: 斜面の下



普段: 斜面から常に水が湧き出ている。

変化後: 湧き水が増える・濁る・とまるといった変化に気づいたらすぐに避難すること。



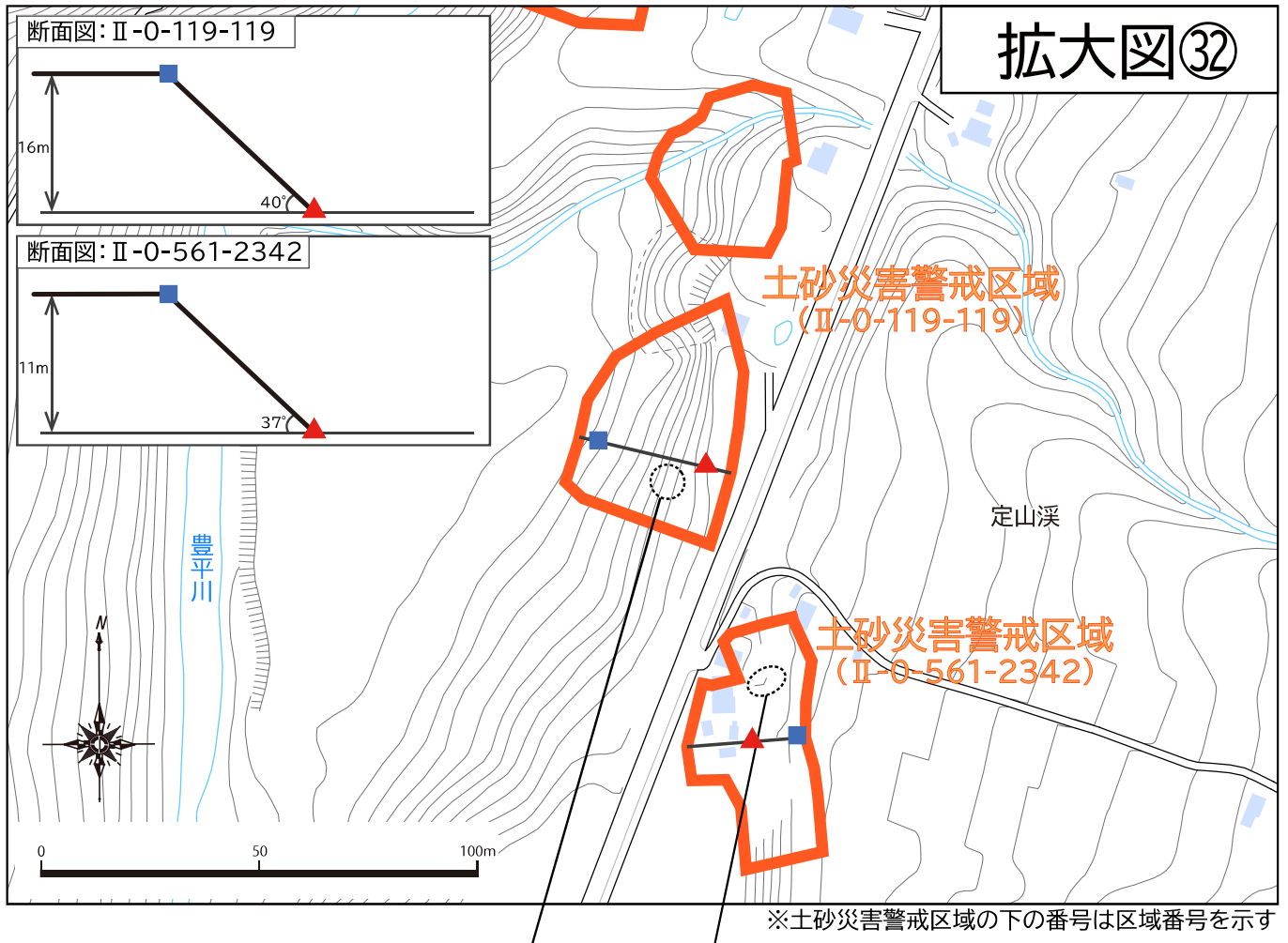
変化に注意

場所: 斜面の中腹



普段: 下草が少なく、斜面が崩れた跡がある。

変化後: 斜面から小石や土がぽろぽろと落ちるといった変化に気づいたらすぐに避難すること。



⚠ 変化に注意

場所: 斜面の中腹

H26.10.27撮影

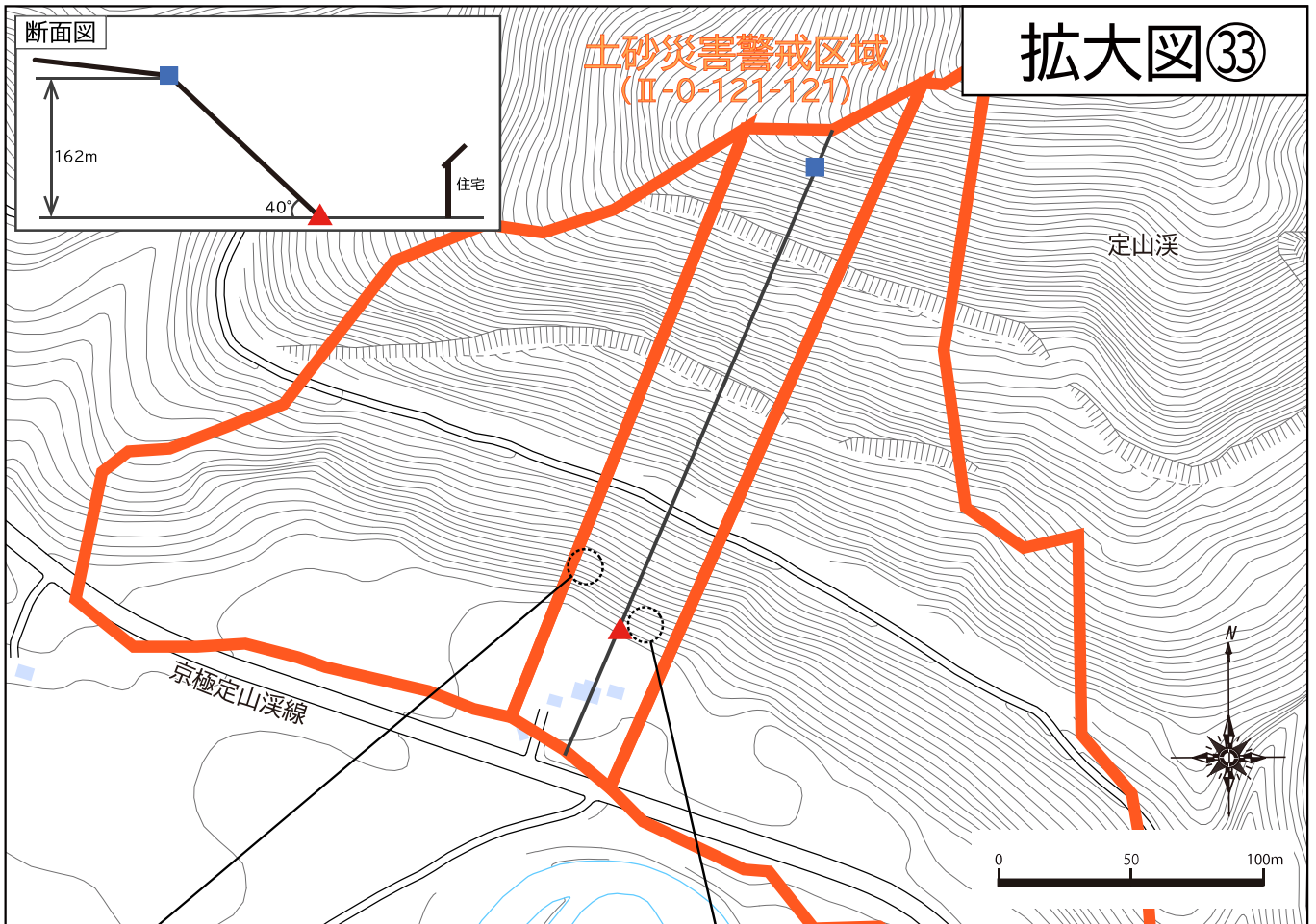
普段: 一部転石がある。
変化後: 小石の落下といった変化に気づいたらその場所には近づかないこと。

😬 変化に注意

場所: 斜面の下

H27.11.2撮影

普段: 斜面から湧き出した水が溜まっている。
変化後: 湧き水が増える・濁る・とまるといった変化に気づいたらすぐに避難すること。



※土砂災害警戒区域の下の番号は区域番号を示す



変化に注意

場所: 斜面の中腹



普段: 木が傾いて生えている所がある。

変化後: 木の傾き・折れといった変化に気づいたらその場所には近づかないこと。



変化に注意

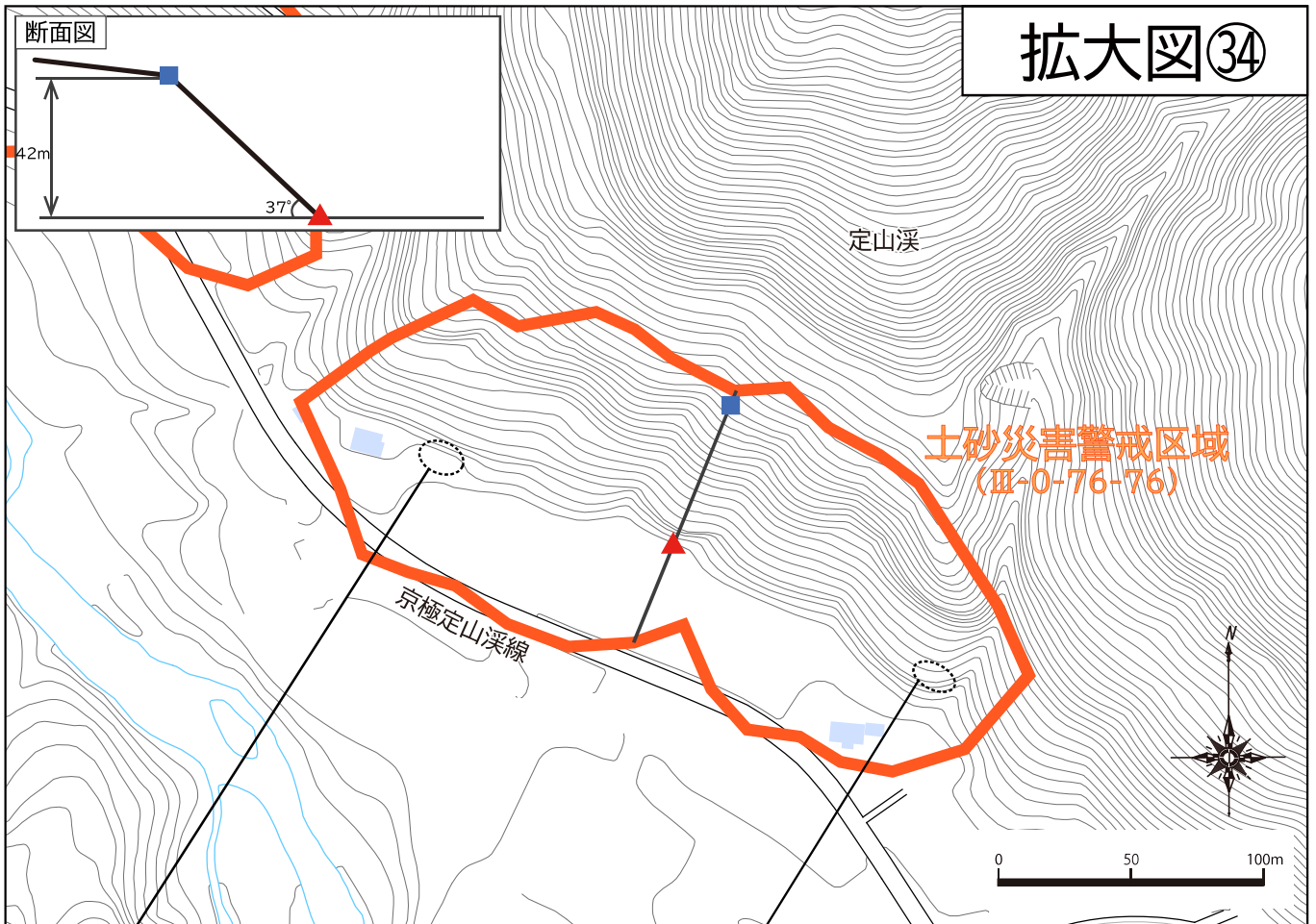
場所: 斜面の下



普段: 斜面の下に一部転石がある。

変化後: 小石の落下といった変化に気づいたらその場所には近づかないこと。

拡大図③④



※土砂災害警戒区域の下の番号は区域番号を示す



変化に注意

場所: 斜面の下



普段: 下草が少なく、土が流れ出た跡がある。

変化後: 斜面から小石や土がぽろぽろと落ちるといった変化に気づいたらすぐに避難すること。



変化に注意

場所: 斜面の中腹



普段: 下草が少なく、木が倒れているところがある。

変化後: 木の傾き・折れといった変化に気づいたらその場所には近づかないこと。