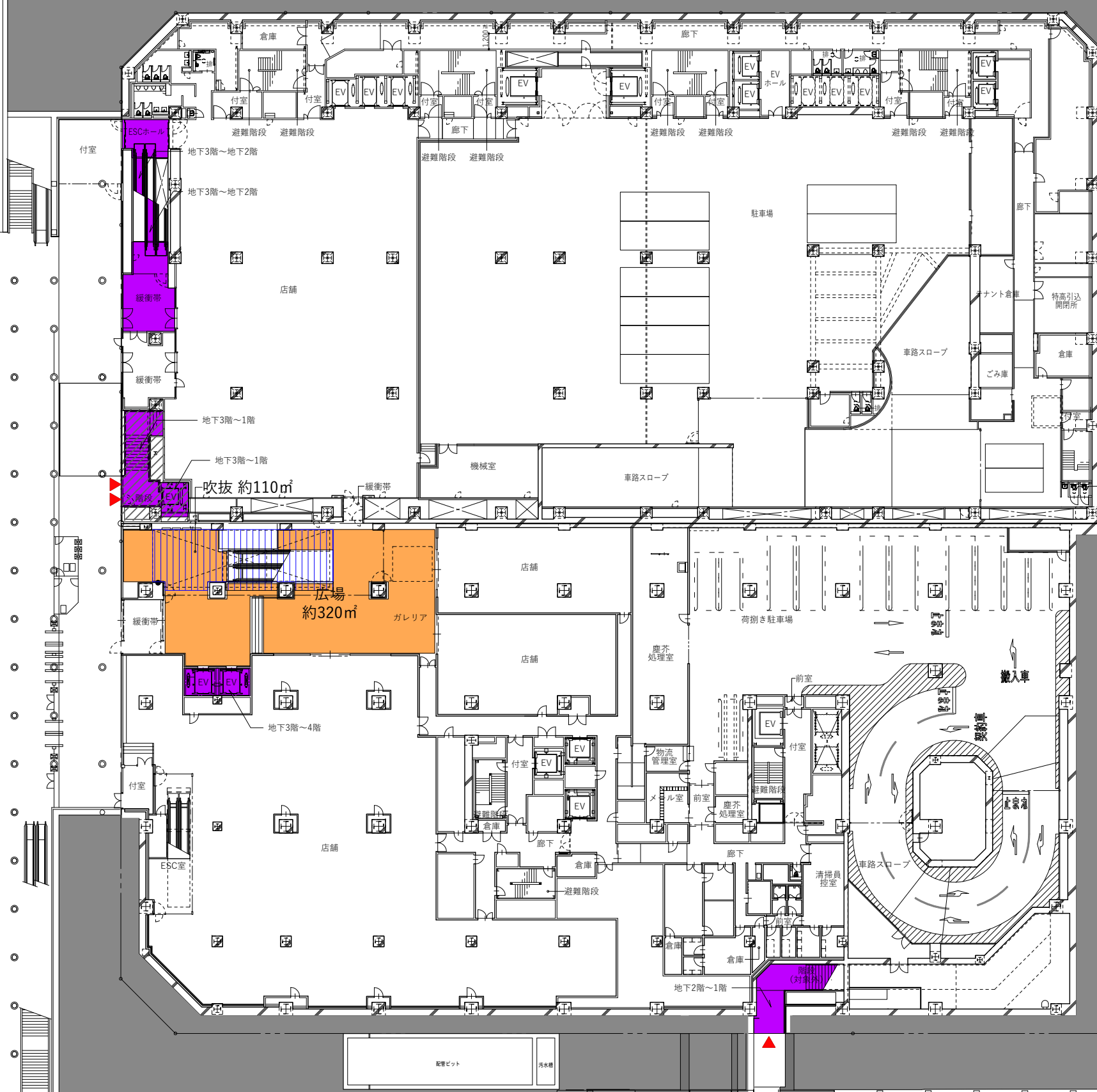
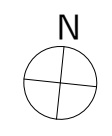


添付図書（１）－２ 施設建築敷地の設計図（公共貢献施設配置図）



- 広場
- 広場上部の吹抜
- 歩道沿い空地
- 地区内貫通通路
(地区施設：歩行者専用通路1号)
- 地下通路
(都市施設：8・4・35札幌駅前
公共地下歩道)
- 地下通路
(地区施設：歩行者専用通路2号)
- 縦動線
(南北線さっぽろ駅と連動して運用する部分)
- 緑地
- 敷地境界線
- ロードヒーティング
- 地下鉄施設出入口

PROJECT TITLE

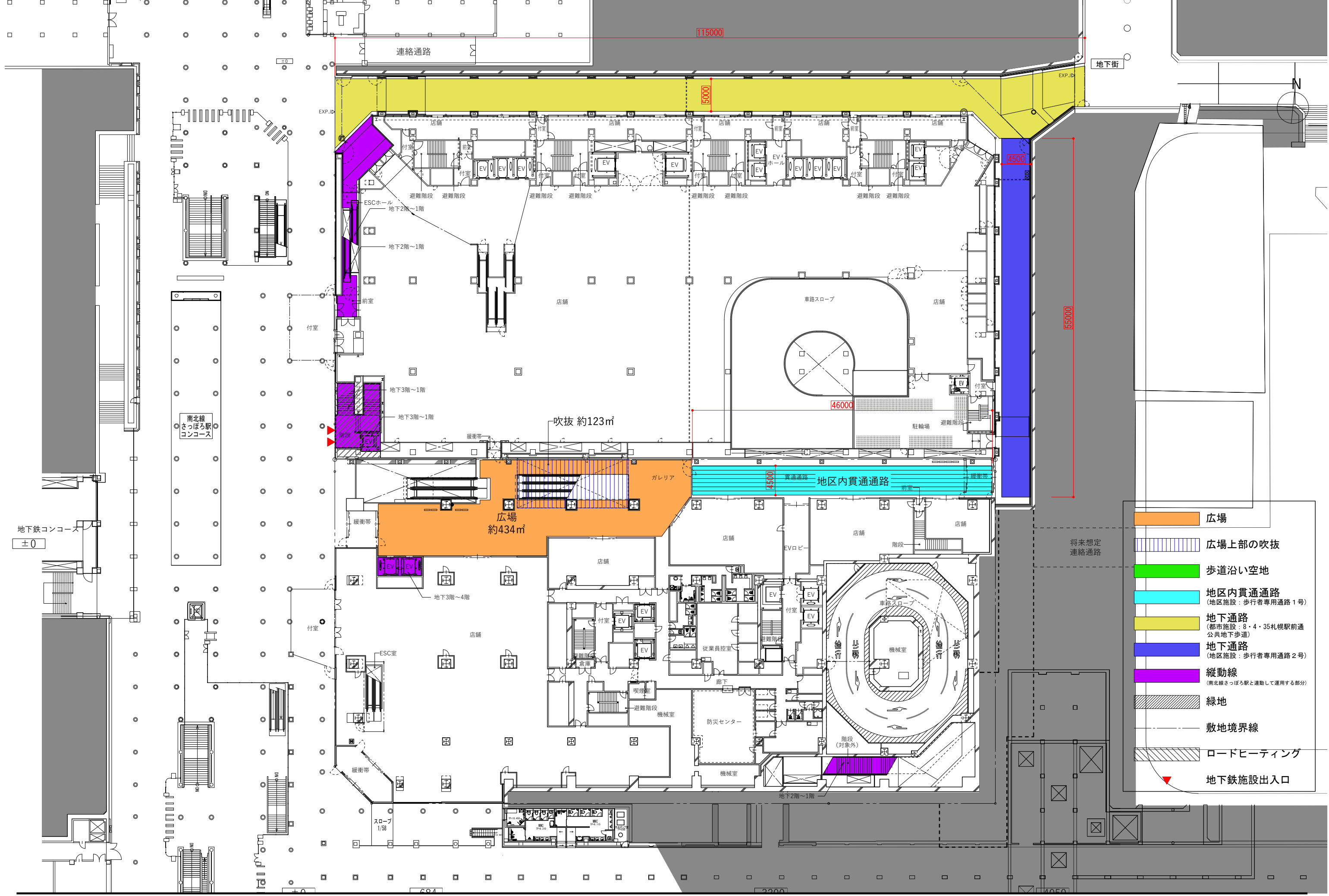
北4西3地区第一種市街地再開発事業

NAME OF DRAWING

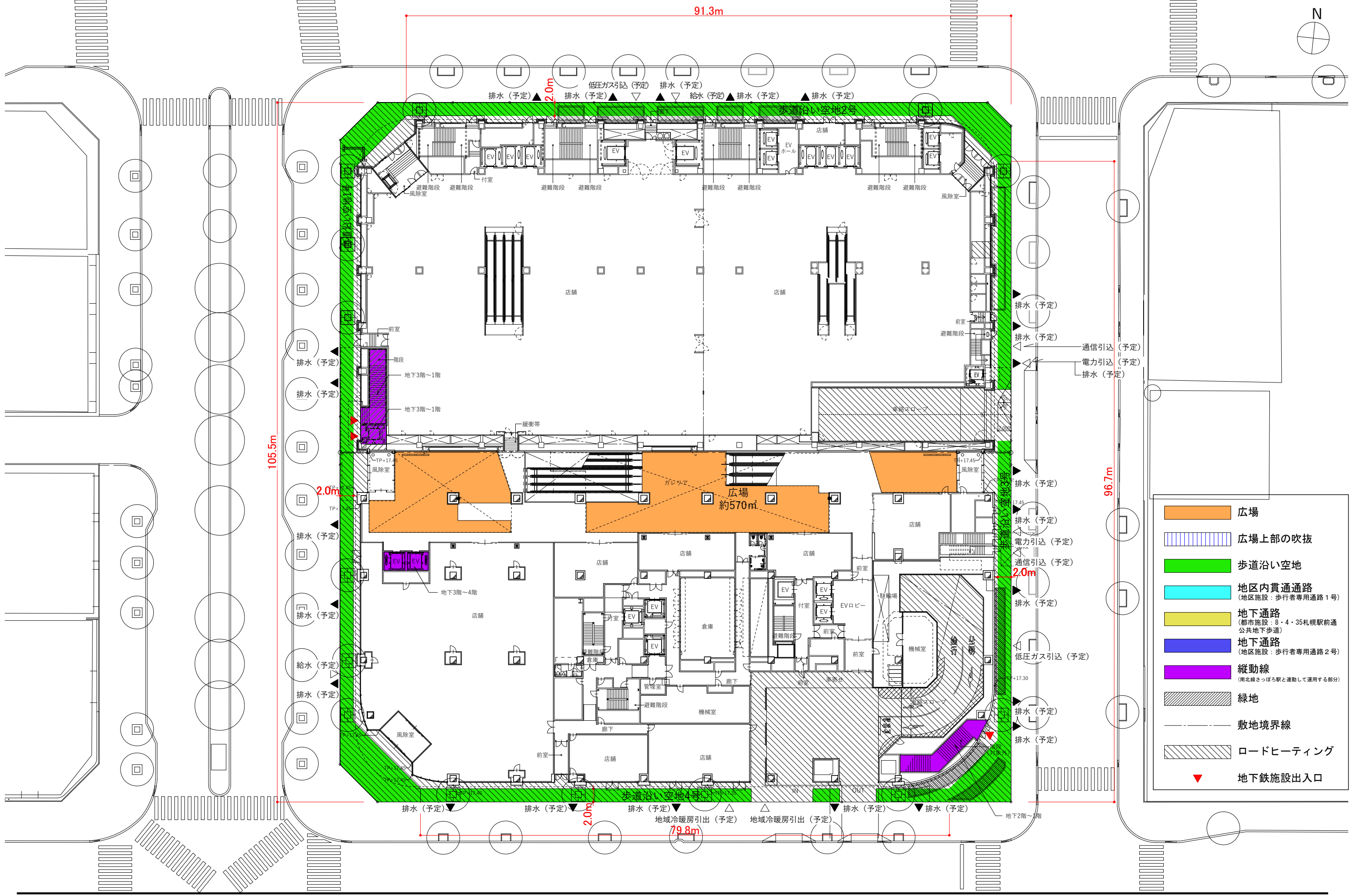
施設建築敷地平面図 地下2階

SCALE

1:500



- 広場
- 広場上部の吹抜
- 歩道沿い空地
- 地区内貫通通路
(地区施設：歩行者専用通路1号)
- 地下通路
(都市施設：8・4・35札幌駅前
公共地下歩道)
- 地下通路
(地区施設：歩行者専用通路2号)
- 縦動線
(南北線さっぽろ駅と連動して運用する部分)
- 緑地
- 敷地境界線
- ロードヒーティング
- 地下鉄施設出入口



- 広場
- 広場上部の吹抜
- 歩道沿い空地
- 地区内貫通通路
(地区施設: 歩行者専用通路 1号)
- 地下通路
(都市施設: 8・4・35札幌駅前通
公共地下歩道)
- 地下通路
(地区施設: 歩行者専用通路 2号)
- 縦動線
(南北線さっぽろ駅と連絡して運用する部分)
- 緑地
- 敷地境界線
- ロードヒーティング
- 地下鉄施設出入口

添付図書（1）－3 公共施設的设计図

