

# 建築確認済証における住宅・非住宅確認件数

令和8年3月

年度	月	確認件数	対前年比 %	住宅	対前年比 %	非住宅	対前年比 %
令和6年度	3	500		391		109	
	4~3	5,985		4,638		1,347	
令和7年度	3	508	101.6	427	109.2	81	74.3
	4~3	5,118	85.5	3,948	85.1	1,170	86.9

※計画通知を含む。

## 住宅内訳

※指定確認検査機関件数含む

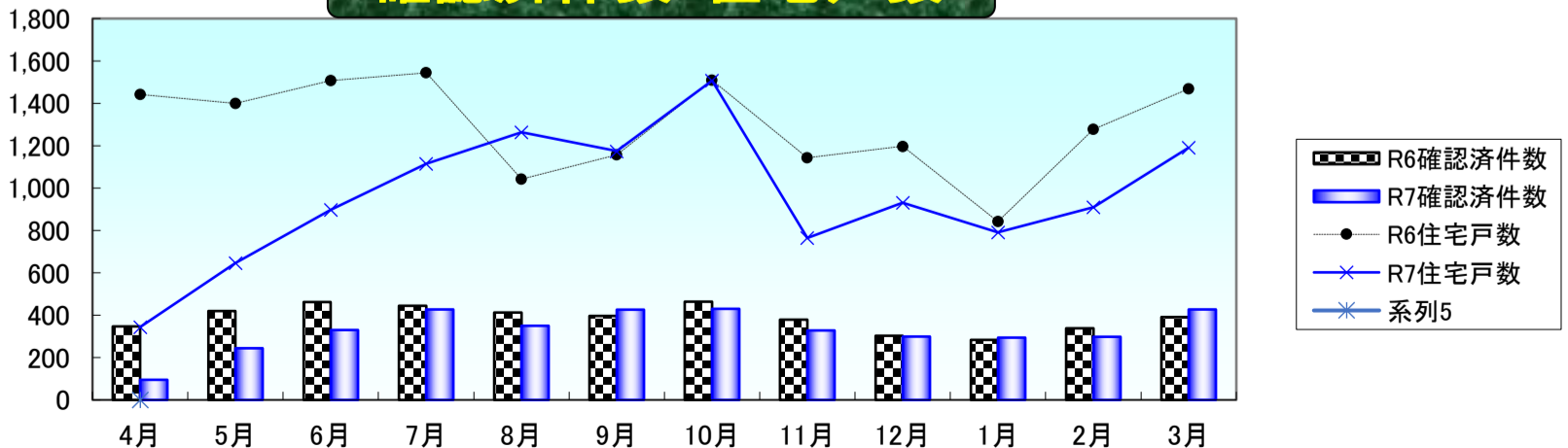
(単位: 上段は件数, 下段は戸数)

年度 月	住宅総数			一般個人住宅					マンション等			アパート等			公的住宅		
	令和6年度	令和7年度	前年比%	令和6年度	増改築	令和7年度	増改築	前年比%	令和6年度	令和7年度	前年比%	令和6年度	令和7年度	前年比%	令和6年度	令和7年度	前年比%
4	347	95	27	286		82		29	51	9	18	10	4	40	0	0	-
	1,442	344	24	286	7	82	1	29	1,100	245	22	56	17	30	0	0	-
5	419	244	58	360		213		59	48	26	54	11	5	45	0	0	-
	1,400	646	46	360	8	213	1	59	989	411	42	51	22	43	0	0	-
6	462	330	71	401		294		73	51	24	47	10	12	120	0	0	-
	1,507	898	60	401	7	294	1	73	1,038	528	51	68	76	112	0	0	-
7	444	427	96	373		378		101	56	36	64	15	13	87	0	0	-
	1,544	1,115	72	373	10	378	2	101	1,112	664	60	59	73	124	0	0	-
8	413	350	85	366		306		84	35	37	106	11	7	64	1	0	0
	1,042	1,264	121	366	5	306	5	84	526	934	178	86	24	28	64	0	0
9	396	426	108	344		380		110	38	37	97	14	9	64	0	0	-
	1,157	1,174	101	344	8	380	3	110	735	761	104	78	33	42	0	0	-
10	463	430	93	397		368		93	52	46	88	14	13	93	0	3	-
	1,510	1,507	100	397	8	368	4	93	1,038	878	85	75	72	96	0	189	-
11	379	328	87	323		295		91	40	25	63	16	8	50	0	0	-
	1,143	765	67	323	3	295	2	91	724	444	61	96	26	27	0	0	-
12	303	299	99	248		276		111	43	17	40	12	6	50	0	0	-
	1,197	930	78	248	1	276	4	111	910	613	67	39	41	105	0	0	-
1	283	294	104	246		260		106	33	29	88	4	5	125	0	0	-
	842	791	94	246	4	260	1	106	574	489	85	22	42	191	0	0	-
2	338	298	88	283		264		93	46	28	61	9	6	67	0	0	-
	1,278	909	71	283	1	264	1	93	949	600	63	46	45	98	0	0	-
3	391	427	109	338		364		108	40	44	110	13	19	146	0	0	-
	1,469	1,190	81	338	6	364	2	108	859	736	86	272	90	33	0	0	-
3月までの計	4,638	3,948	85	3,965		3,480		88	533	358	67	139	107	77	1	3	300
	15,531	11,533	74	3,965	68	3,480	27	88	10,554	7,303	69	948	561	59	64	189	295
R6年度合計	4,638			3,965					533			139			1		
	15,531			3,965					10,554			948			64		

※増改築数は内数

※マンション等とは、500㎡以上かつ3階以上の建築物をいう。

### 確認済件数 - 住宅戸数



※今年度の各数値は速報値のため、次回以降の公表時には変わる可能性があります。

※前年度の各数値も、今年度7月頃までは、変わる可能性があります。