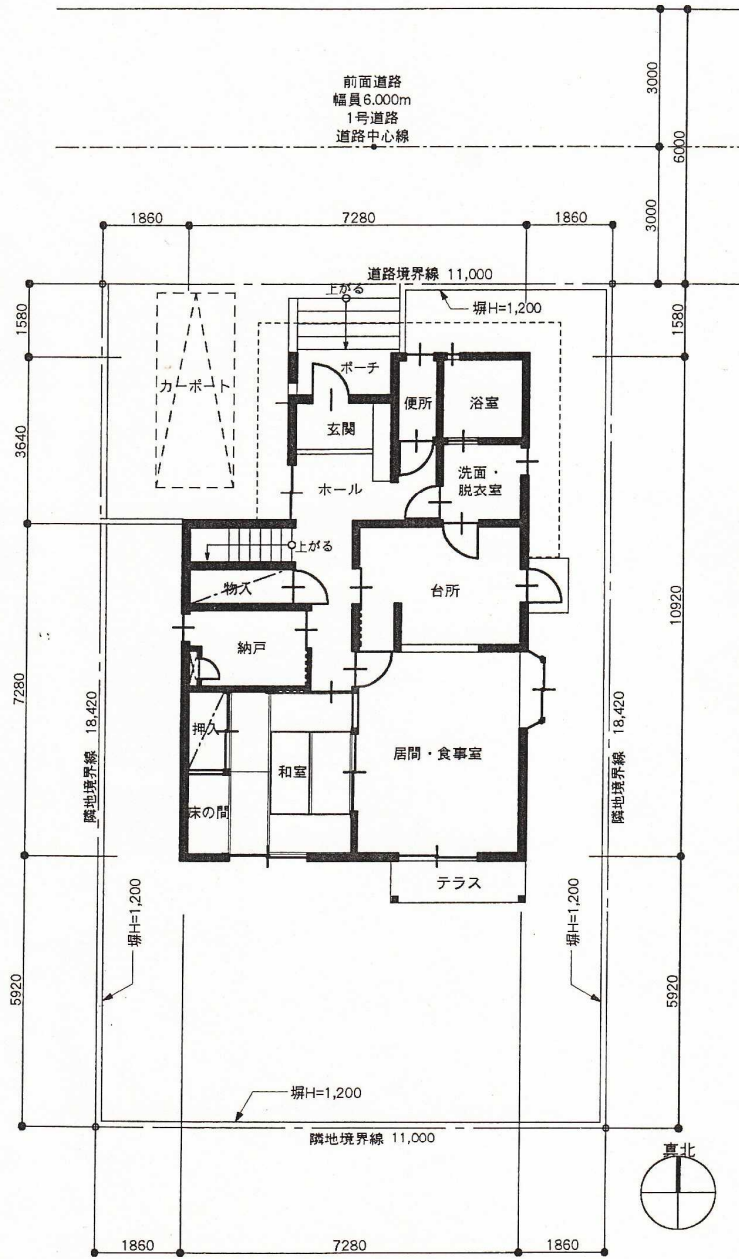
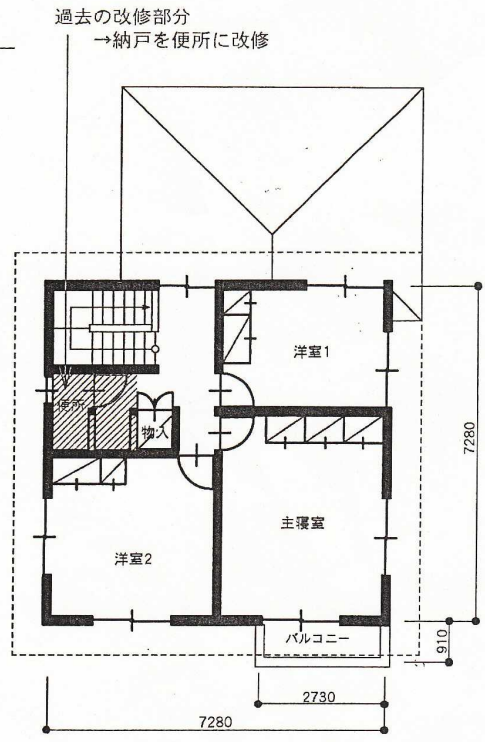


参考図

■ 既存建築物の平面図及び配置図 S=1/150



■ 1階平面図 S=1/150



■ 2階平面図 S=1/150

■ 建築物概要

| | | |
|------|--------|--|
| 敷地概要 | 敷地面積 | 202.62㎡ |
| | 都市計画区域 | 市街化区域 |
| | 用途地域 | 第1種低層住居専用地域 |
| | 防火地域 | 準防火地域 |
| | 指定建蔽率 | 50% |
| | 指定容積率 | 100% |
| | 高さ制限 | 10m |
| | 高度地区 | 第1種高度地区 |
| | 日影規制 | 4時間、2.5時間、1.5m |
| | 道路 | 前面道路幅員6.000m、接道長さ11.000m |
| | 建築物概要 | 建物用途 |
| 構造 | | 木造 |
| 階数 | | 2階建て |
| 建築面積 | | 71.20㎡ |
| 床面積 | | 1階床面積 69.22㎡ 2階床面積 52.99㎡ 延床面積 122.21㎡ |