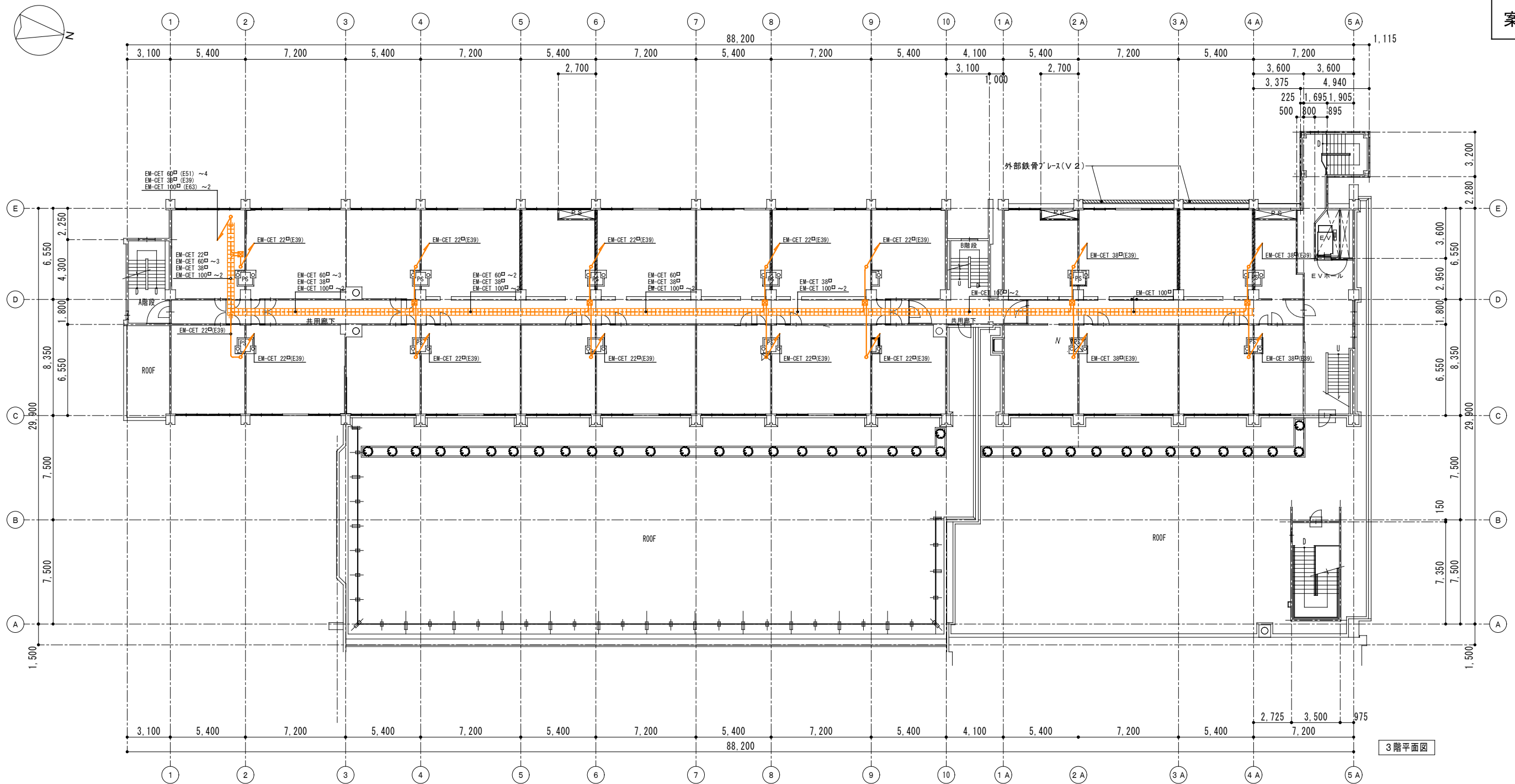







- 凡例
- ・・・低圧幹線
 - ・・・プルボックス
 - ・・・配管改修時における店舗影響範囲

低圧電灯幹線
改修後配線経路図（案）
（住戸内EPS新設、3階配線スペース）

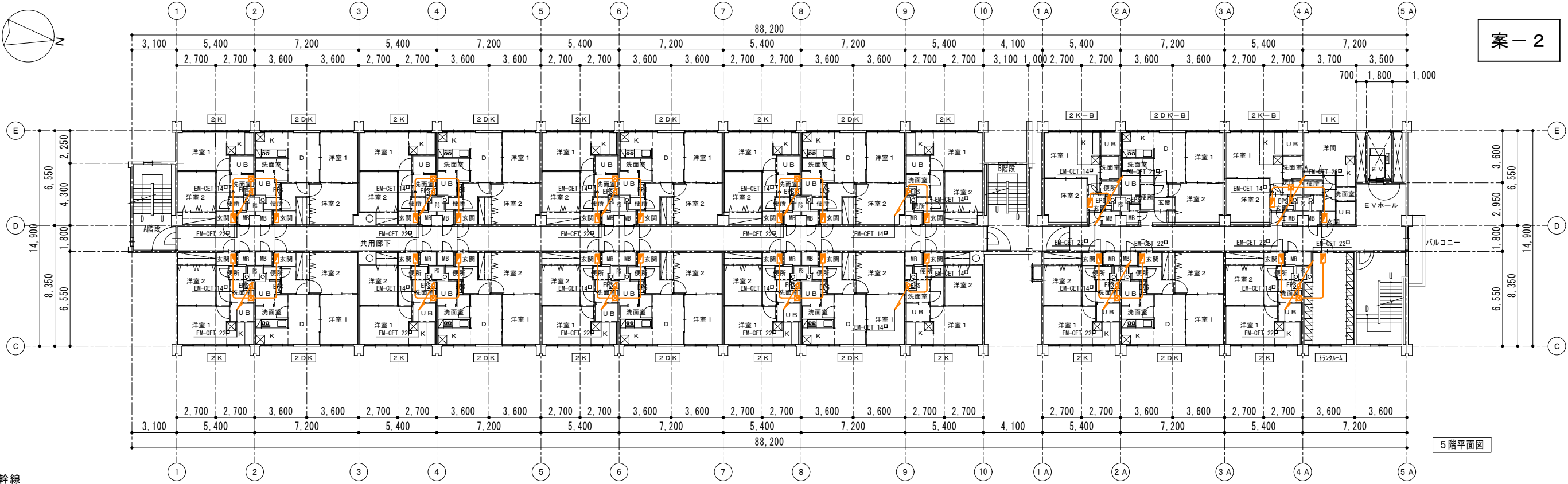


凡例

-  ・ ・ ・ 低圧幹線
-  ・ ・ ・ 低圧幹線（ケーブルラック配線）
-  ・ ・ ・ ケーブルラック（弱電設備と共用（セパレータ付））
-  ・ ・ ・ 住戸分電盤
-  ・ ・ ・ プルボックス

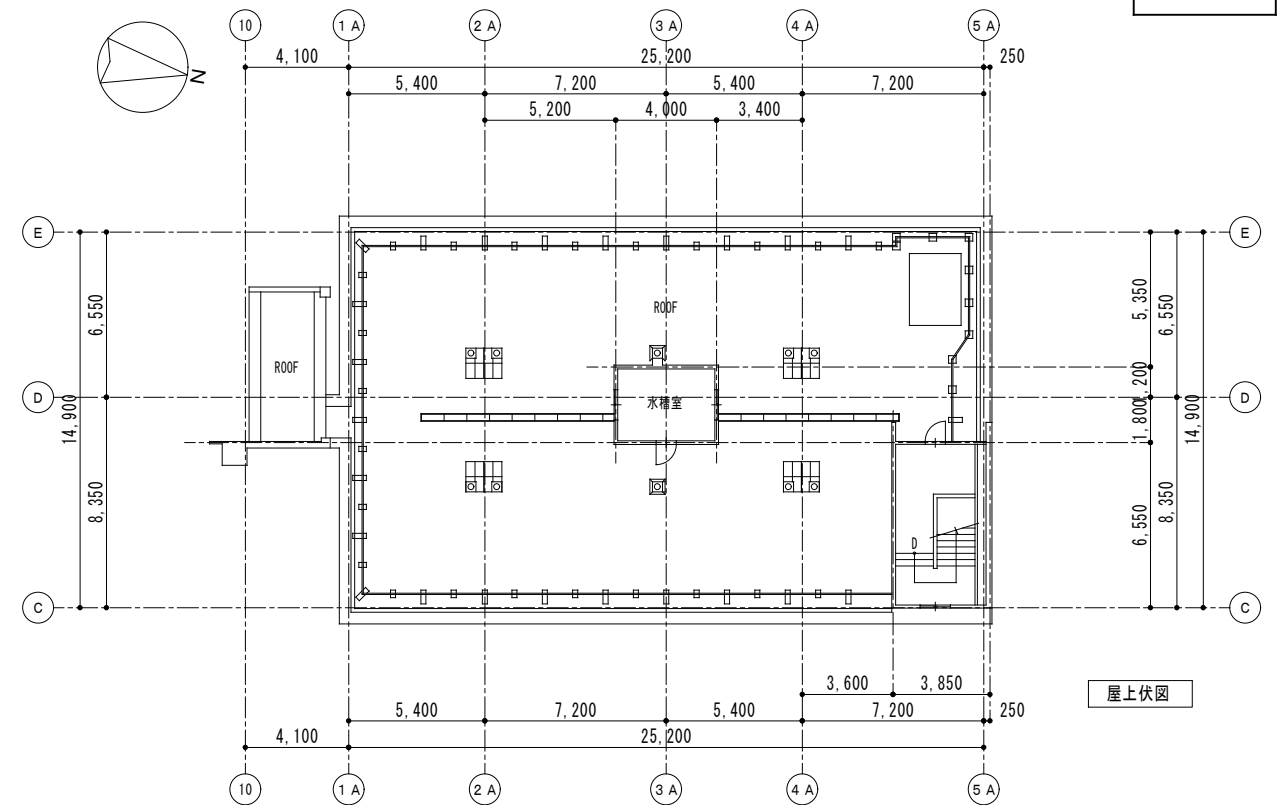
凡例

- 低圧幹線
- [] ケーブルラック (弱電設備と共用(セパレータ付))
- 住戸分電盤
- ⊠ ブルボックス

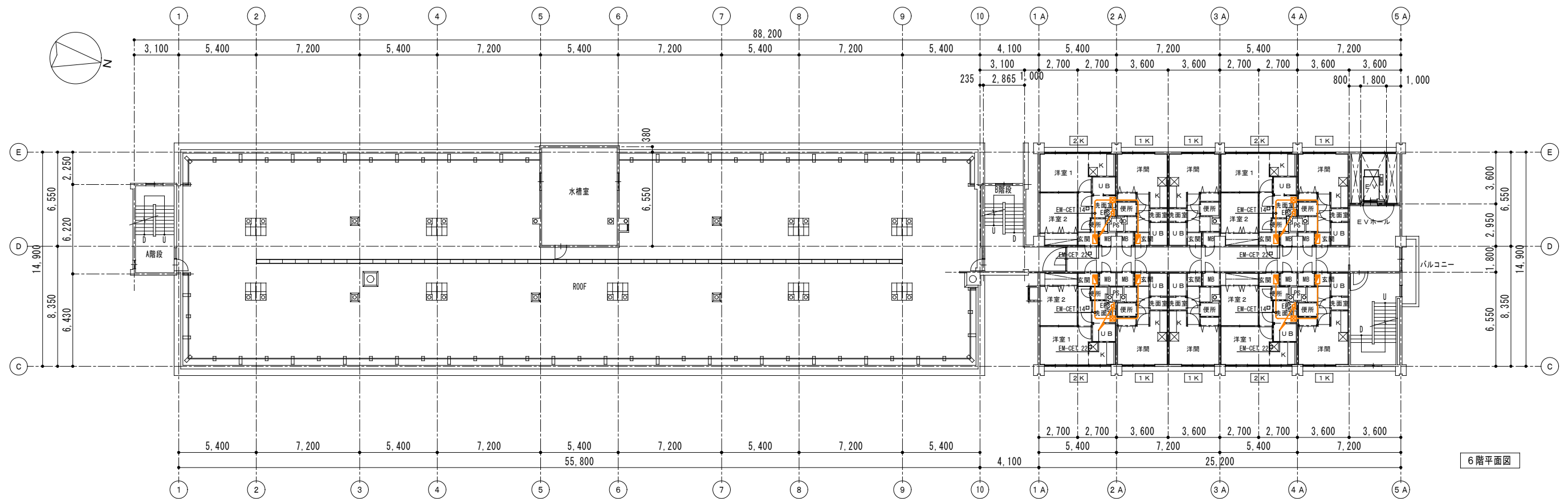


凡例

- 低圧幹線
- ケーブルラック（弱電設備と共用（セパレータ付））
- 住戸分電盤
- ブルボックス

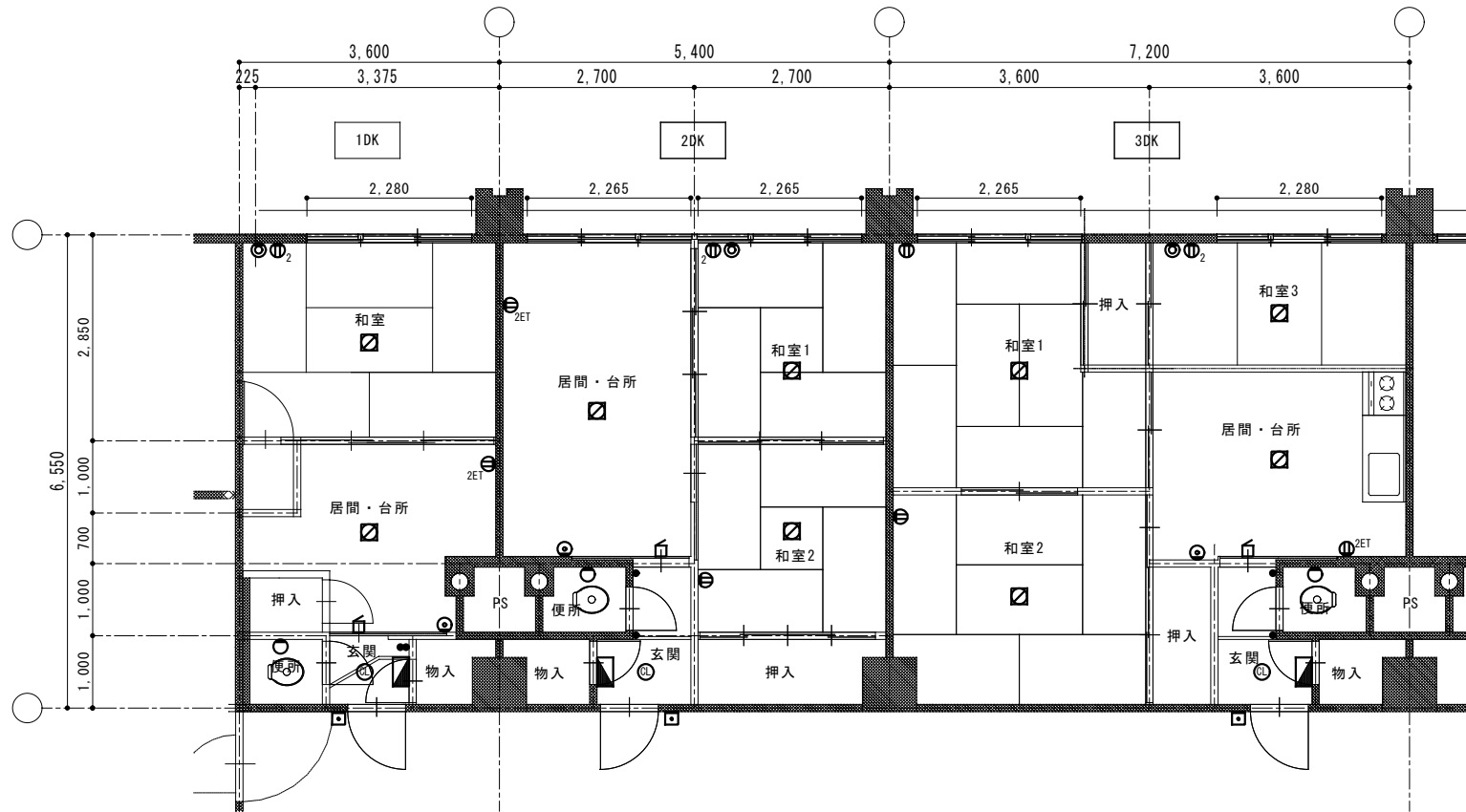


屋上伏図



6階平面図

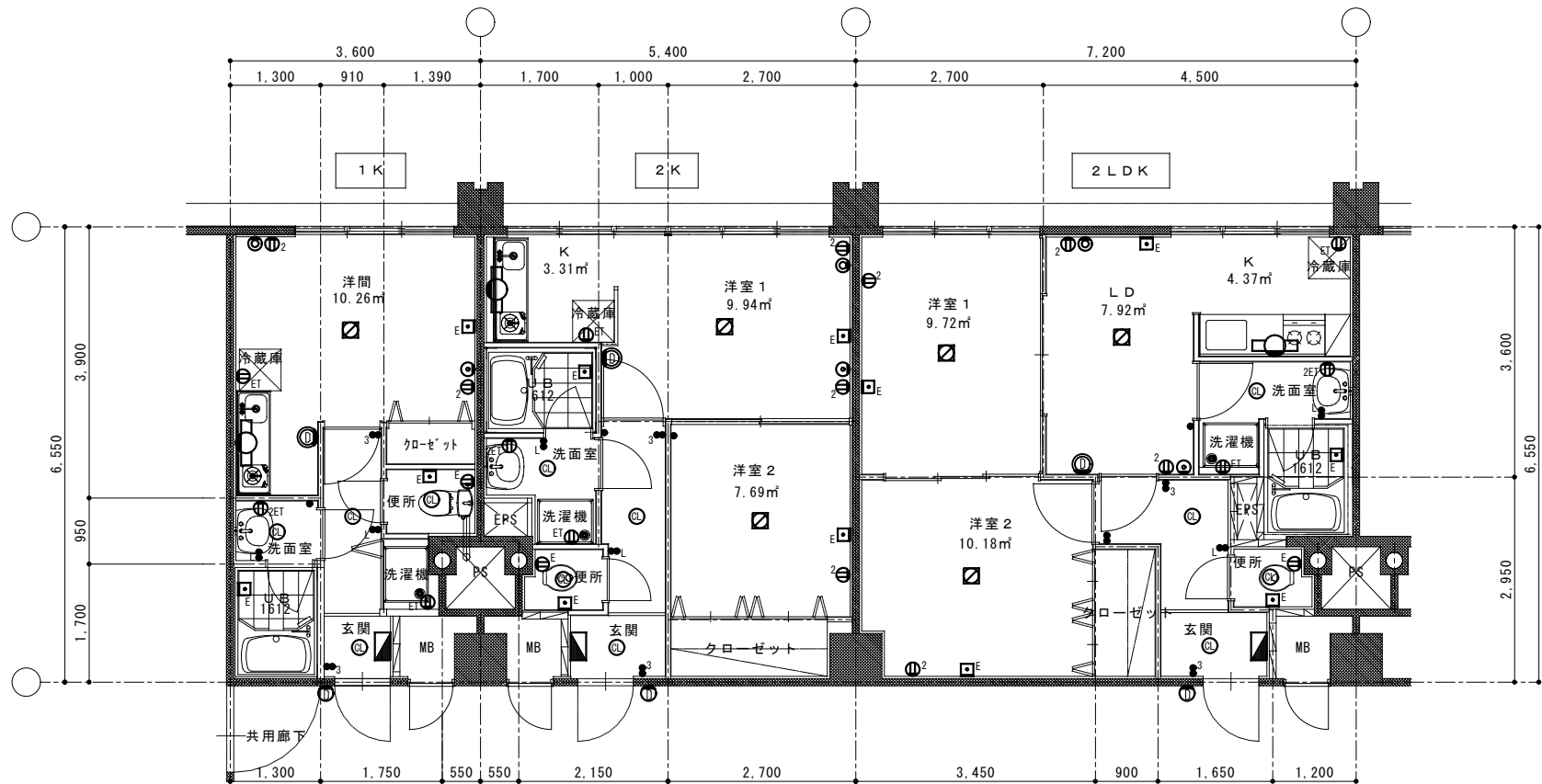
既存 住戸電気設備器具配置図



凡 例

- 住戸分電盤
- 引掛シーリング
- シーリングライト
- ブラケットライト
- 埋込スイッチ 1P15A×1
- 埋込コンセント 2P15A×1
- 埋込コンセント 2P15A×2
- 埋込コンセント 2P15A×2+接地端子
- 電話用ノズルプレート
- テレビ端子
- 呼出用押しボタン
- プザー

改修案 住戸電気設備器具配置図

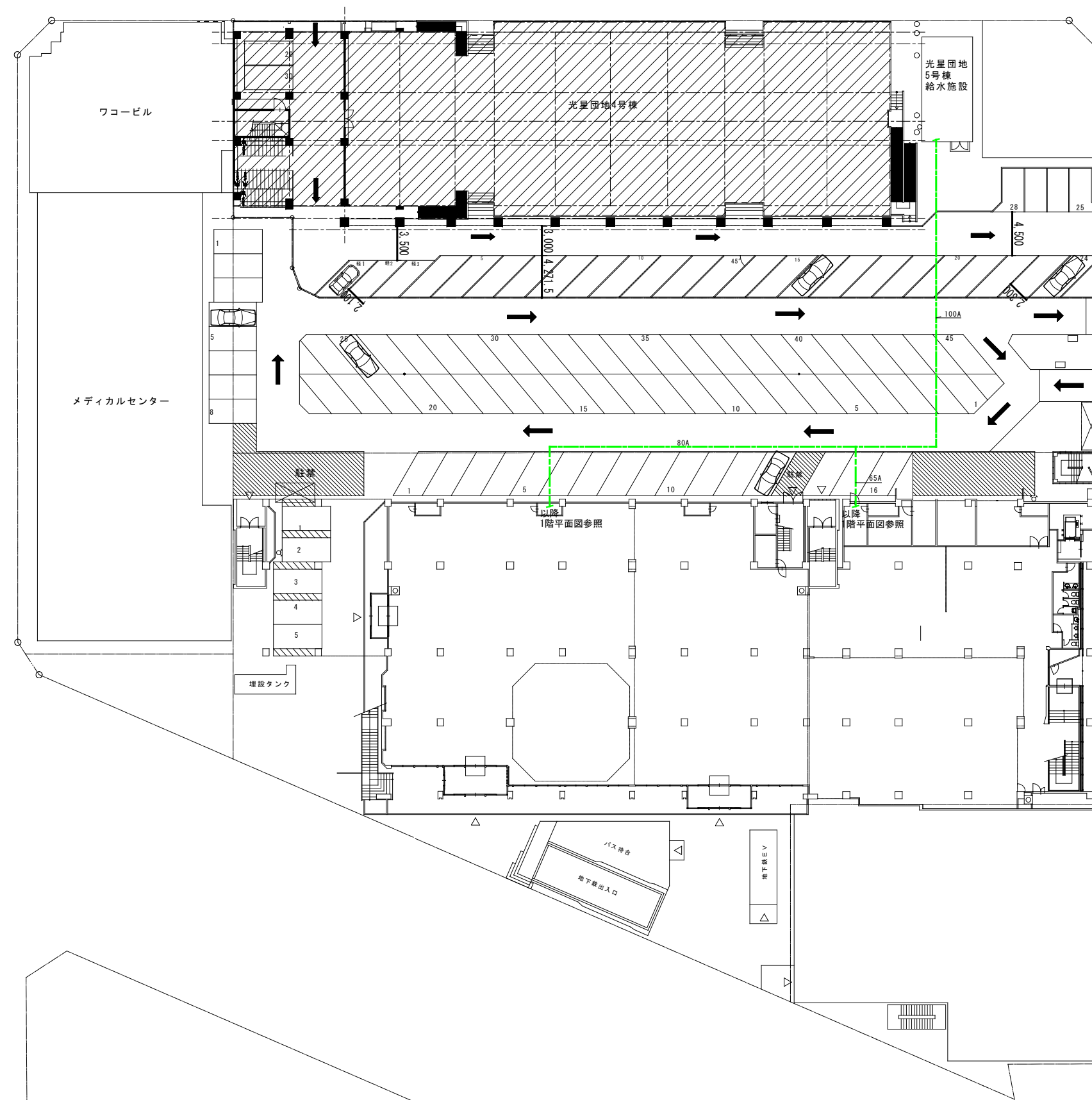


凡 例

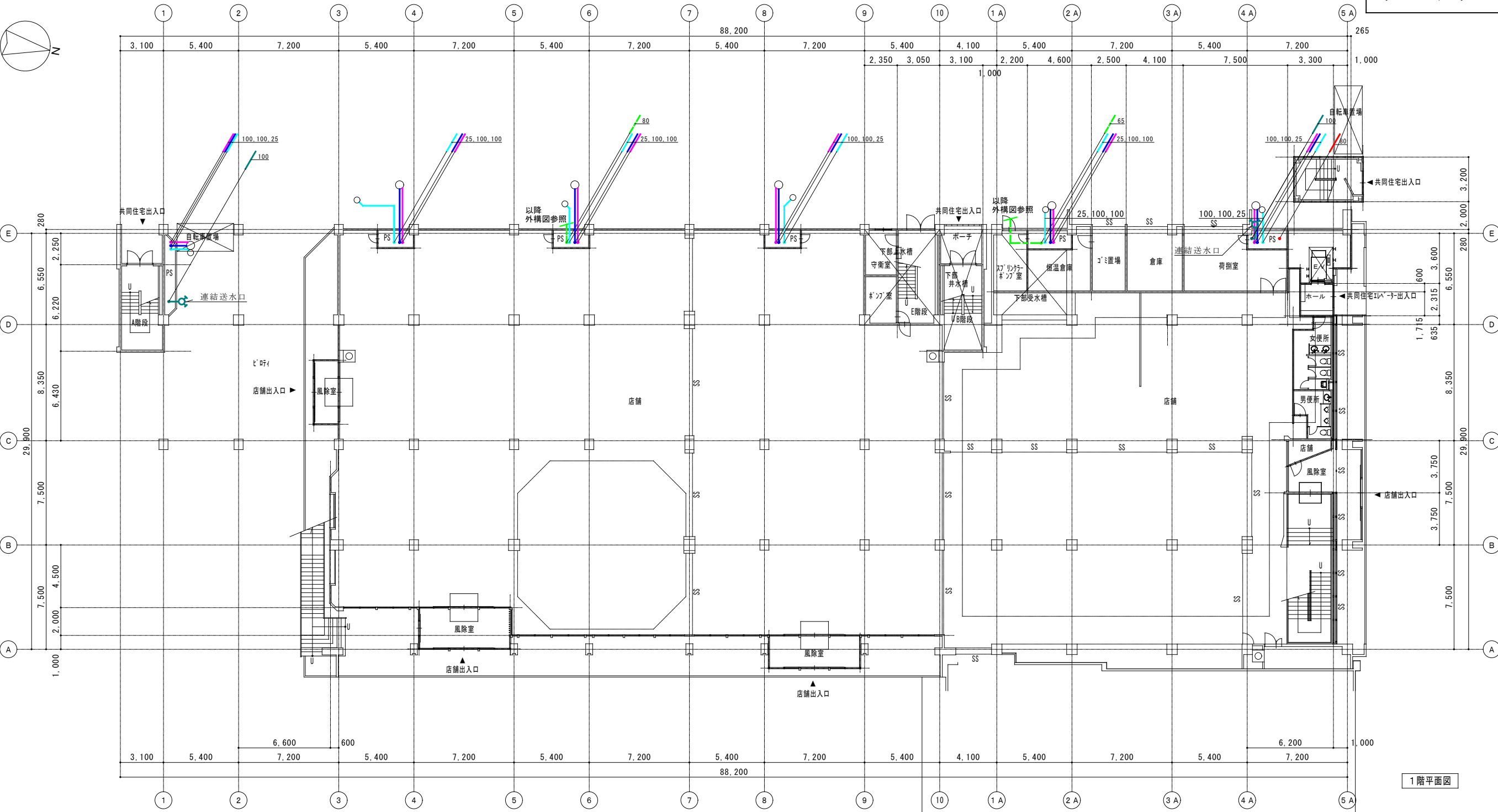
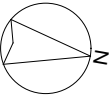
- 住戸分電盤
- 引掛シーリング
- LEDシーリングライト
- LEDブラケットライト
- 埋込スイッチ 1P15A×1
- 埋込スイッチ 1P15A(L)×1
- 埋込スイッチ 3W15A×1
- 埋込コンセント 2P15A(接地極付)×1
- 埋込コンセント 2P15A×1+接地端子
- 埋込コンセント 2P15A×2
- 埋込コンセント 2P15A×2+接地端子
- 電話用ノズルプレート
- テレビ端子
- テレビドアホン親機
- カメラ付ドアホン子機
- 非常用押しボタン

給排水管、連結送水管、ガス管
改修後配管経路図（案－２）
（３階を配管スペースとして使用）

案－１、案－２ 共通



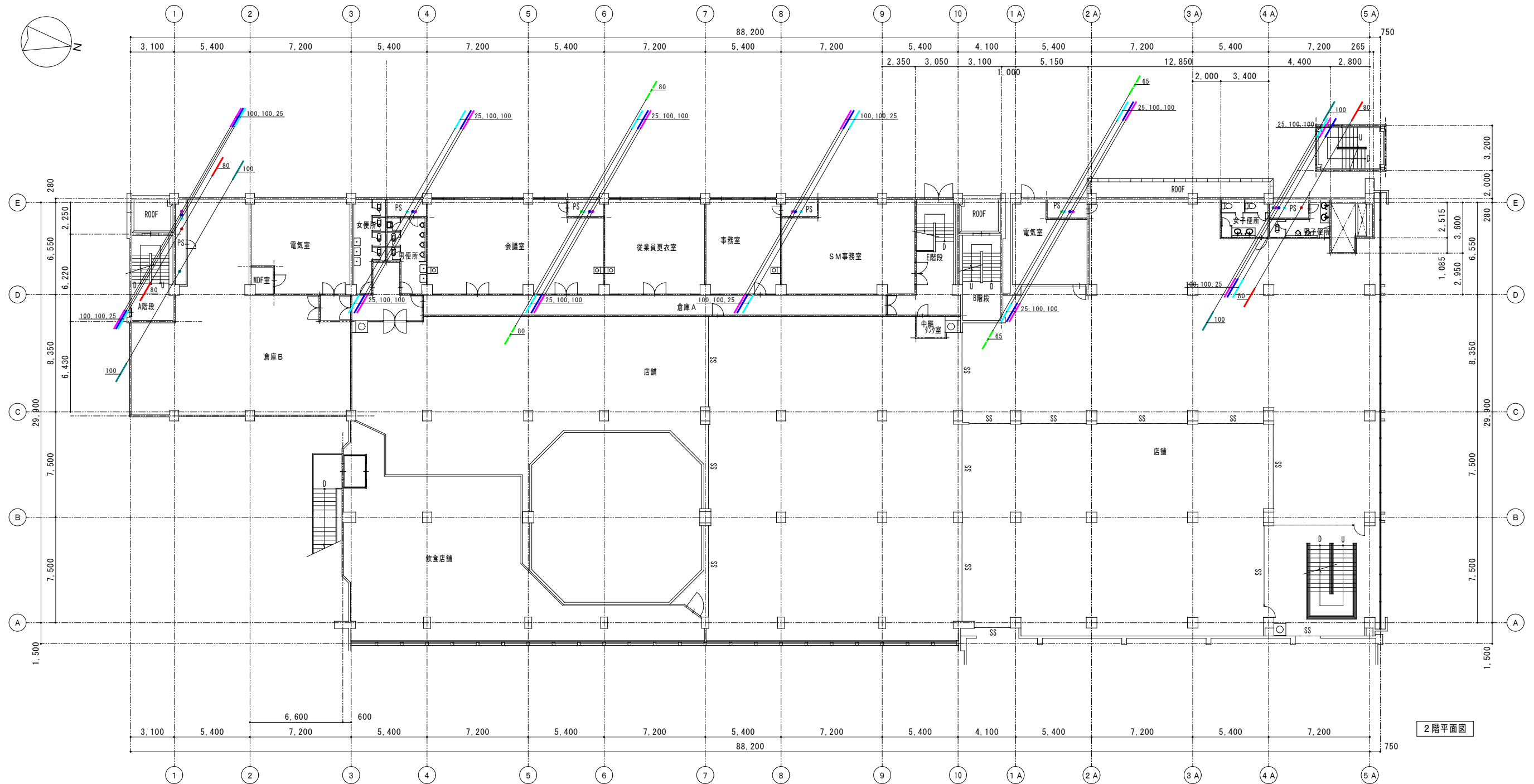
凡例
--- 給水配管



1階平面図

凡例

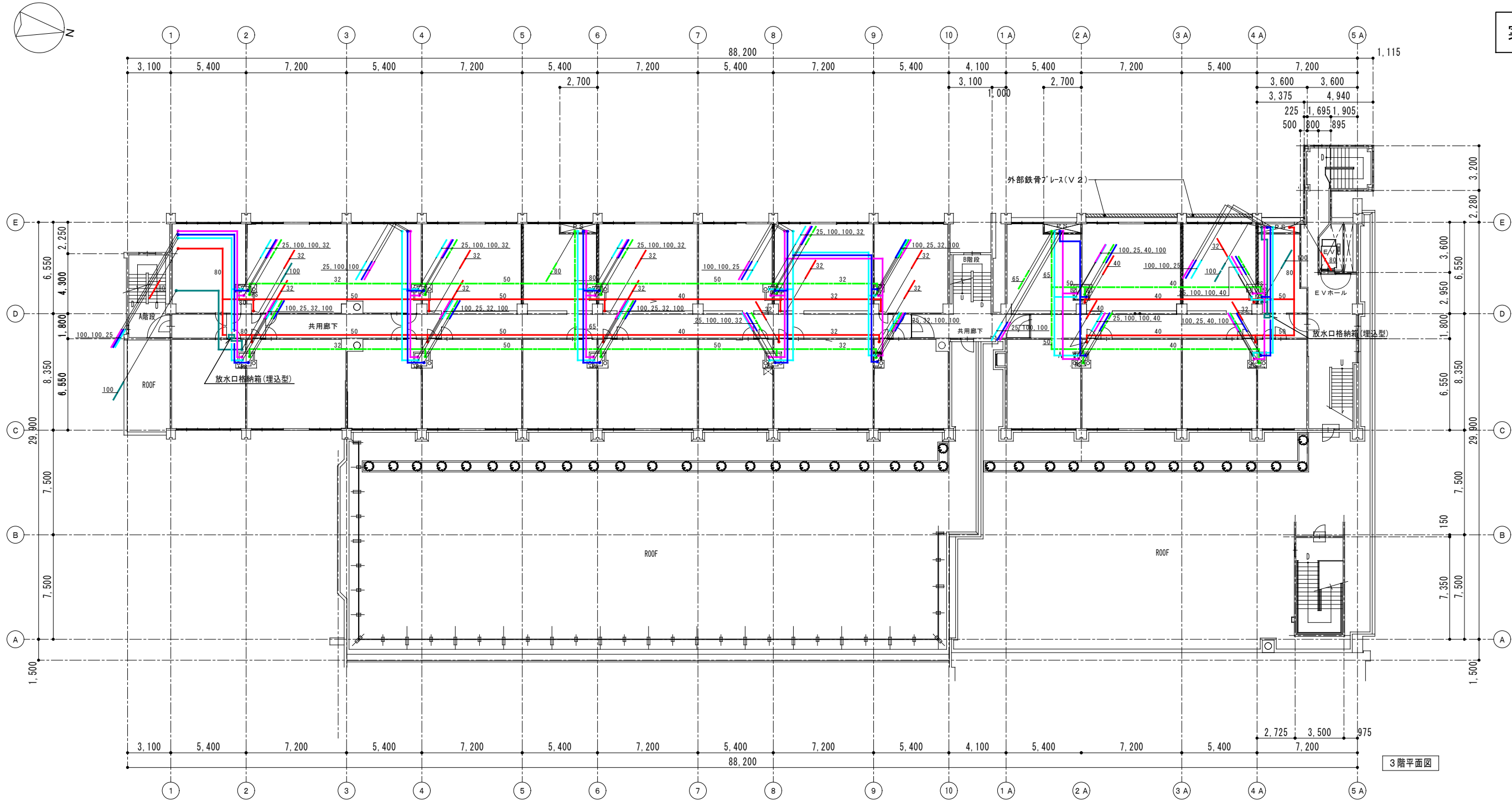
- 給水配管
- 給水配管 (ドレン)
- 污水配管
- 雑排水配管
- 連結送水管
- ガス配管



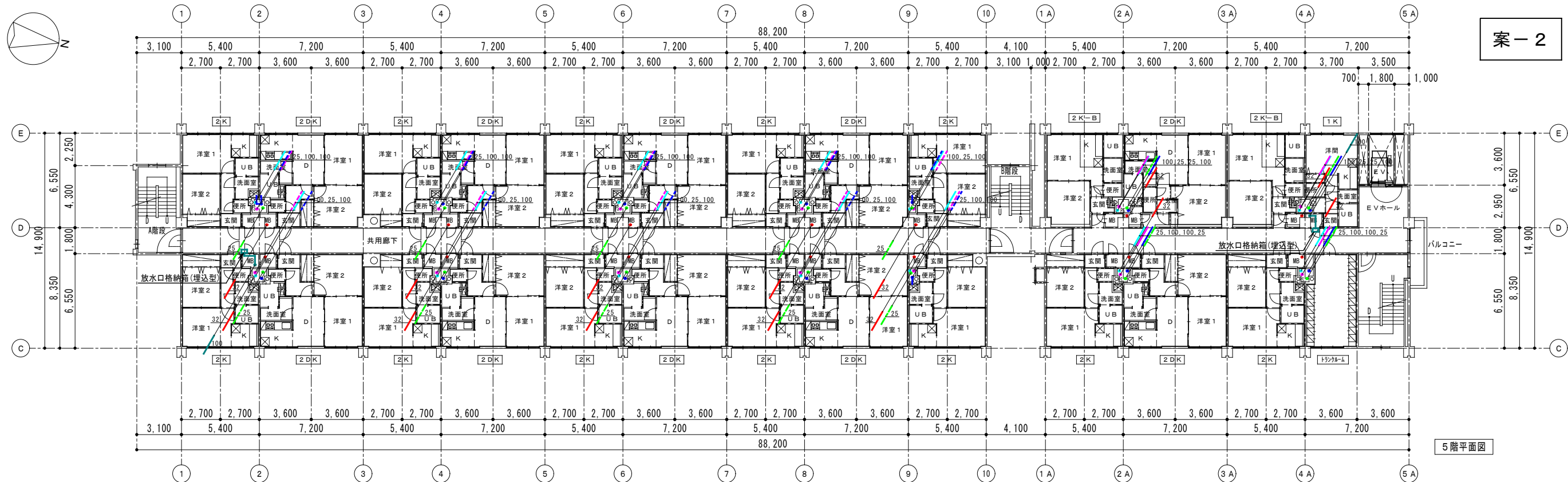
2階平面図

凡例

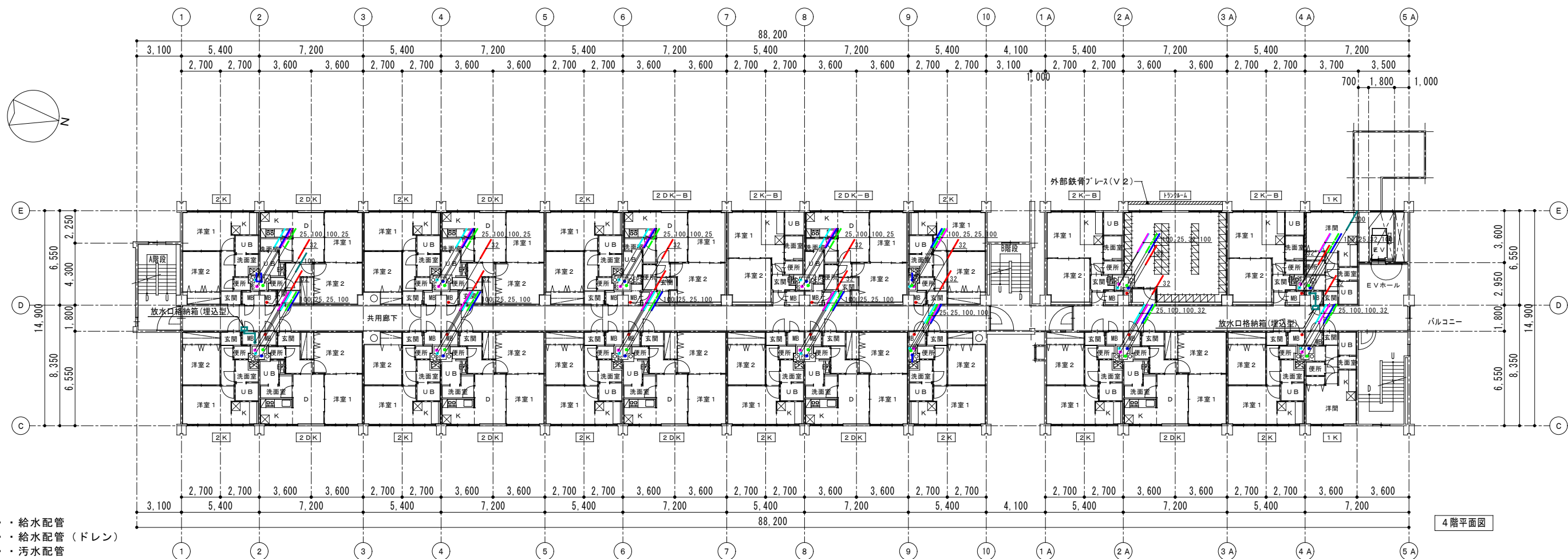
- 給水配管
- 給水配管 (ドレン)
- 污水配管
- 雑排水配管
- 連結送水管
- ガス配管



- 凡例
- 給水配管
 - 給水配管 (ドレン)
 - 污水配管
 - 雑排水配管
 - 連結送水管
 - ガス配管

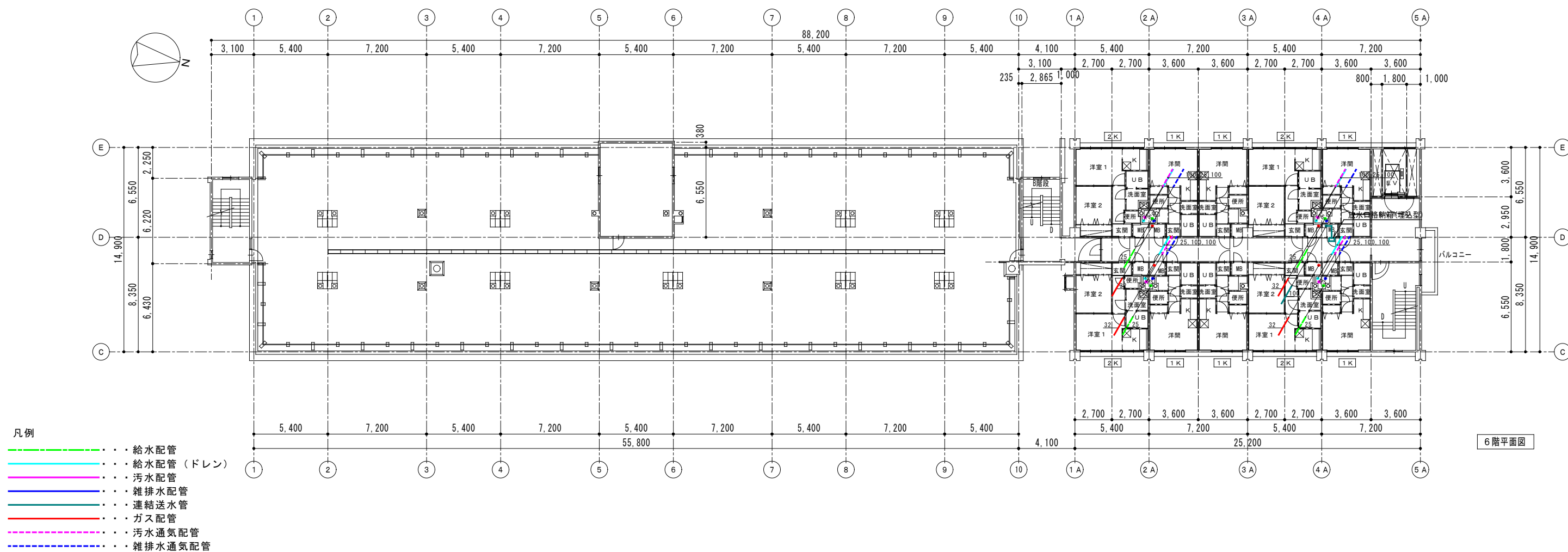
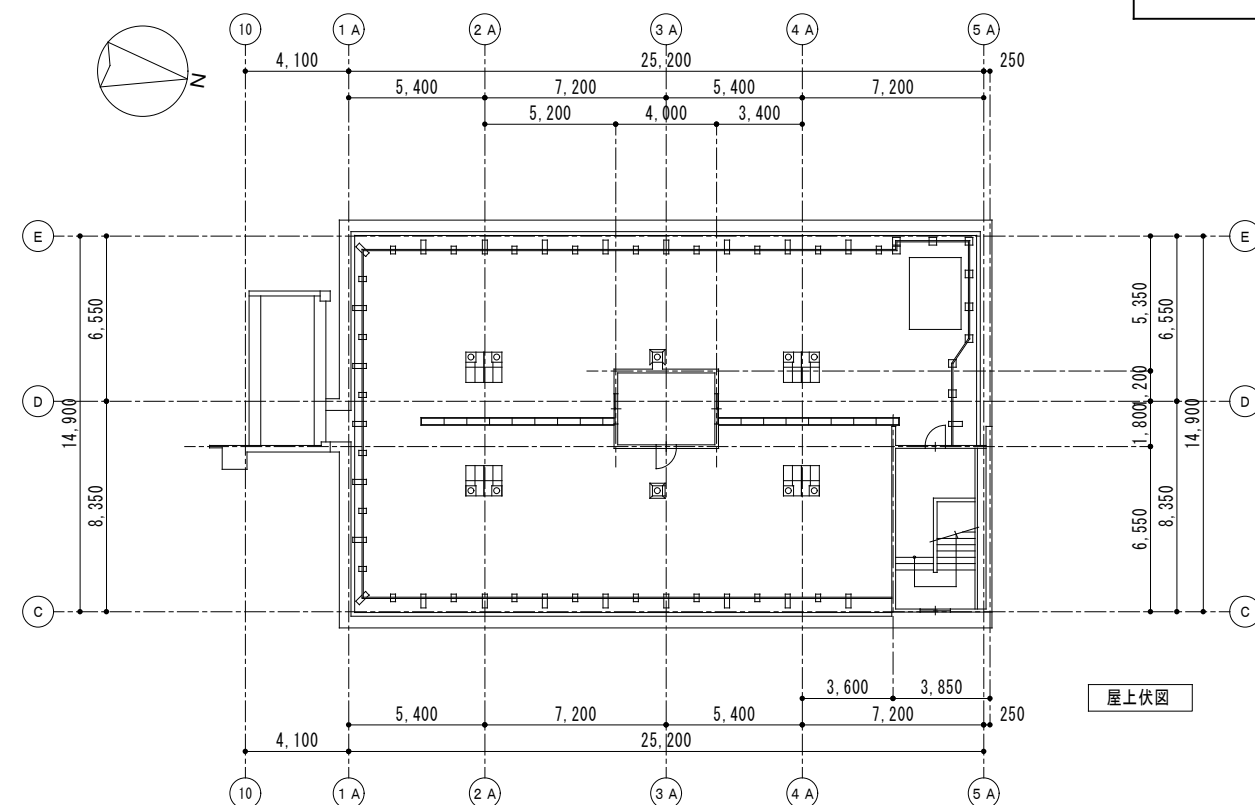


5階平面図

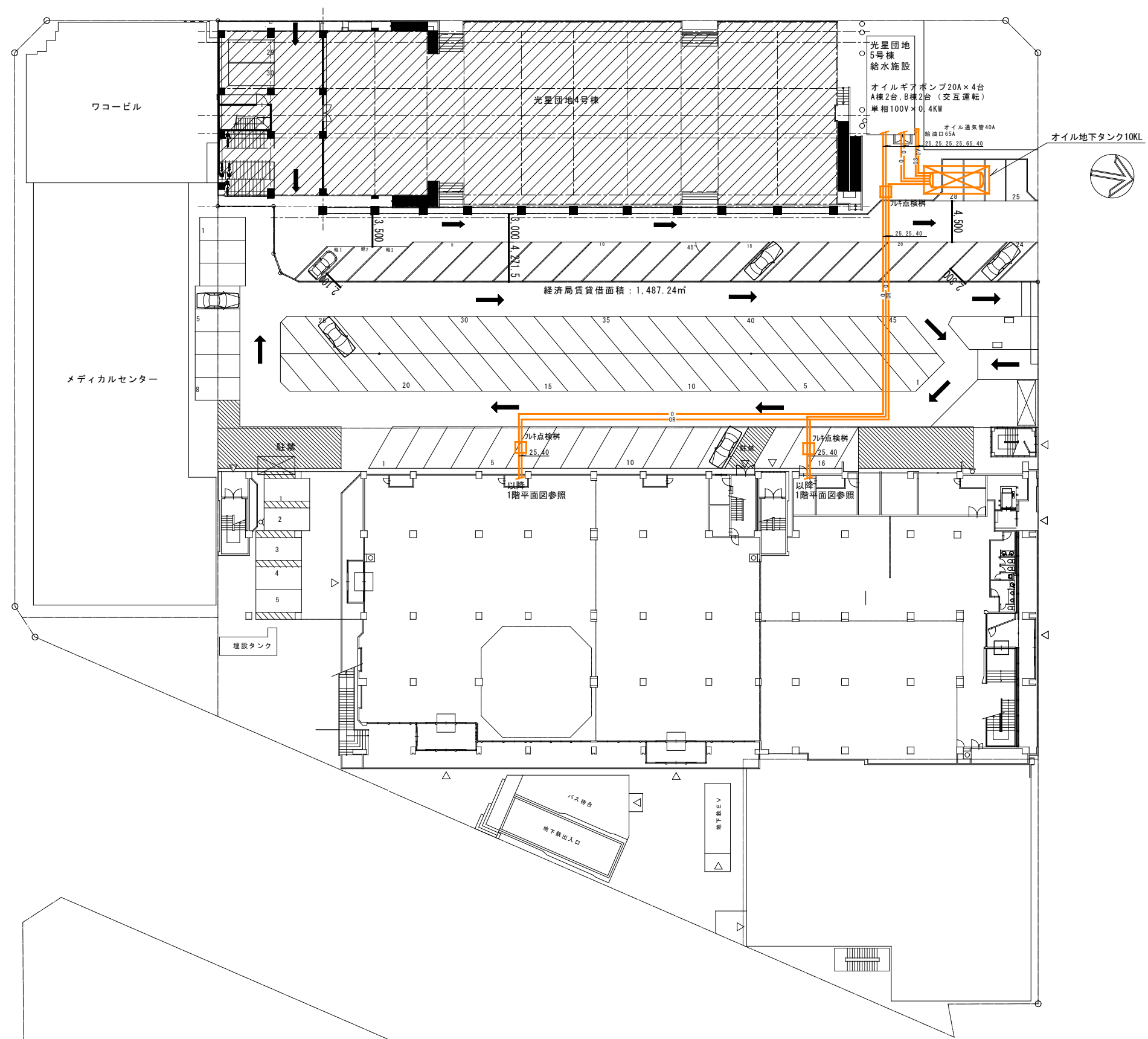


4階平面図

- 凡例
- 給水配管
 - 給水配管 (ドレン)
 - 污水配管
 - 雑排水配管
 - 連結送水管
 - ガス配管
 - 污水通気配管
 - 雑排水通気配管

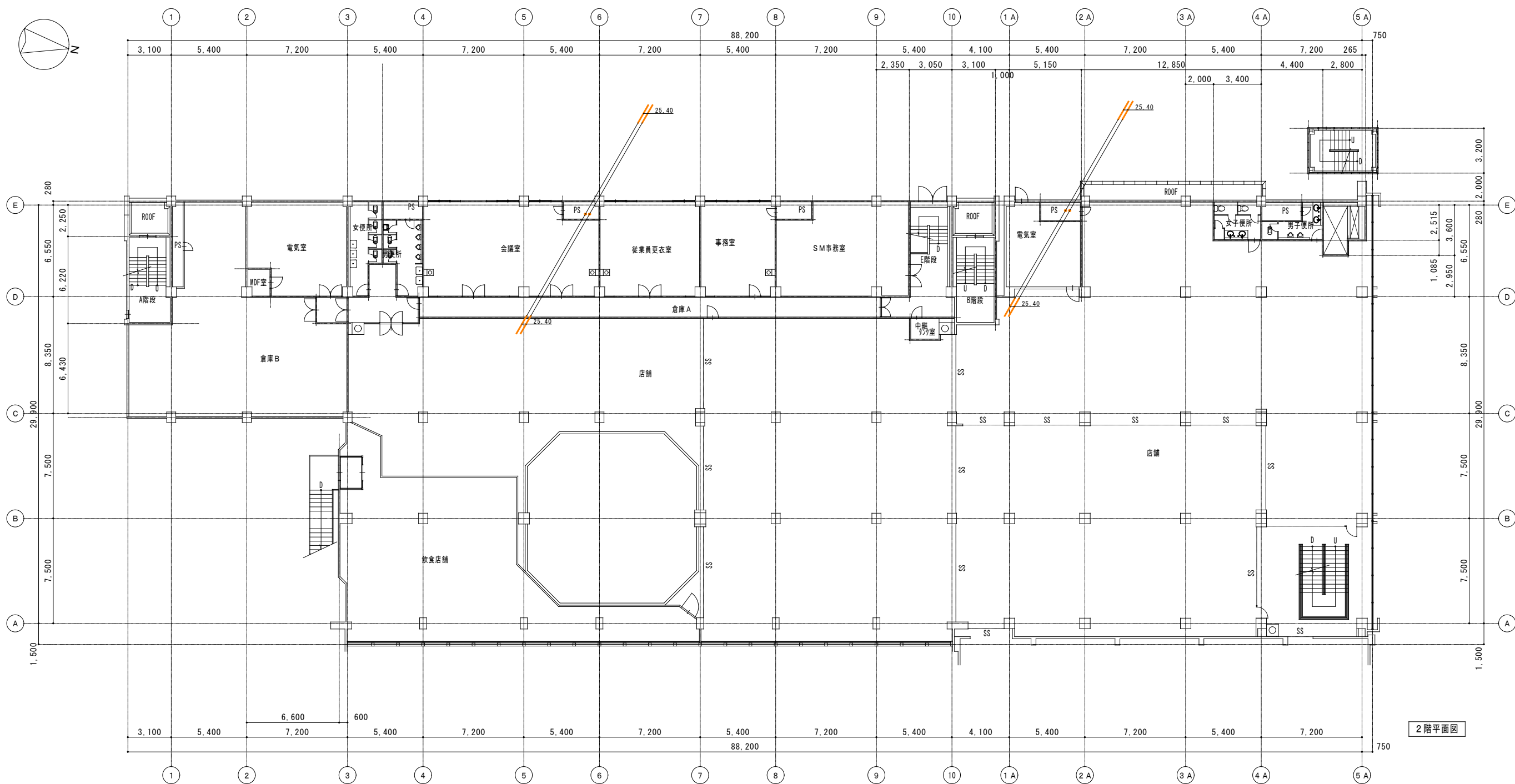


灯油暖房設備
新設機器配置・給油配管経路図（案）



凡例
—— 給油配管

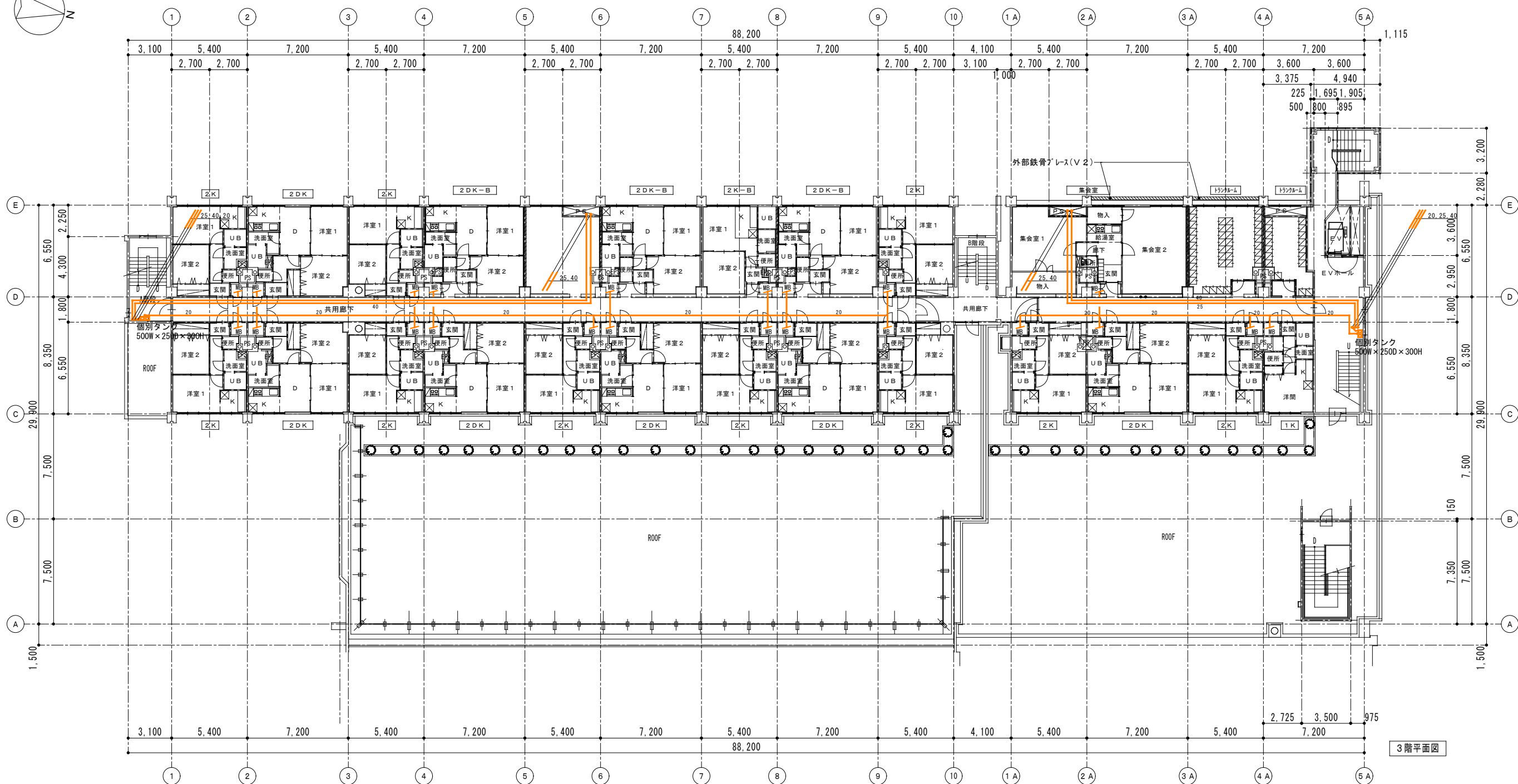




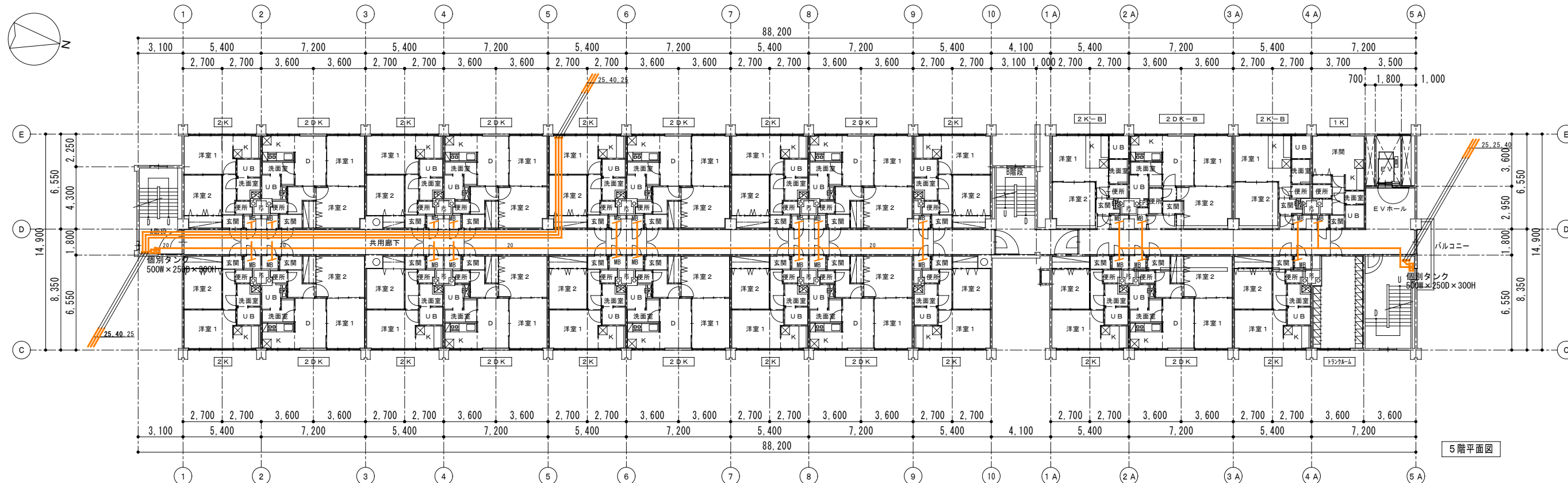
2階平面図

凡例

給油配管

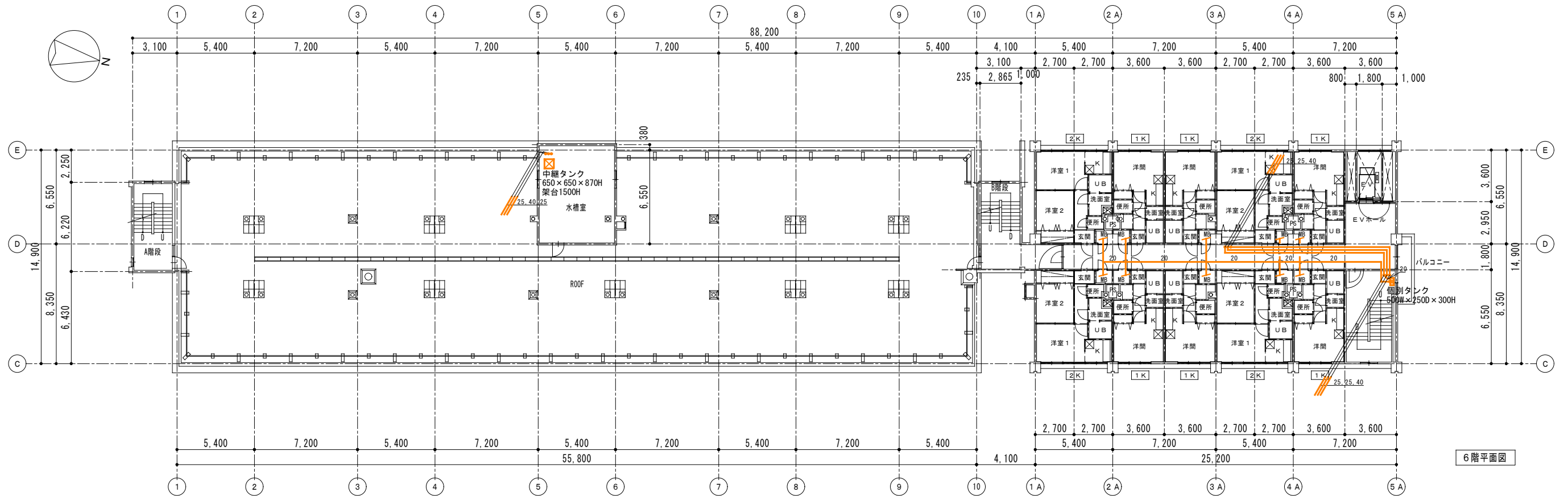
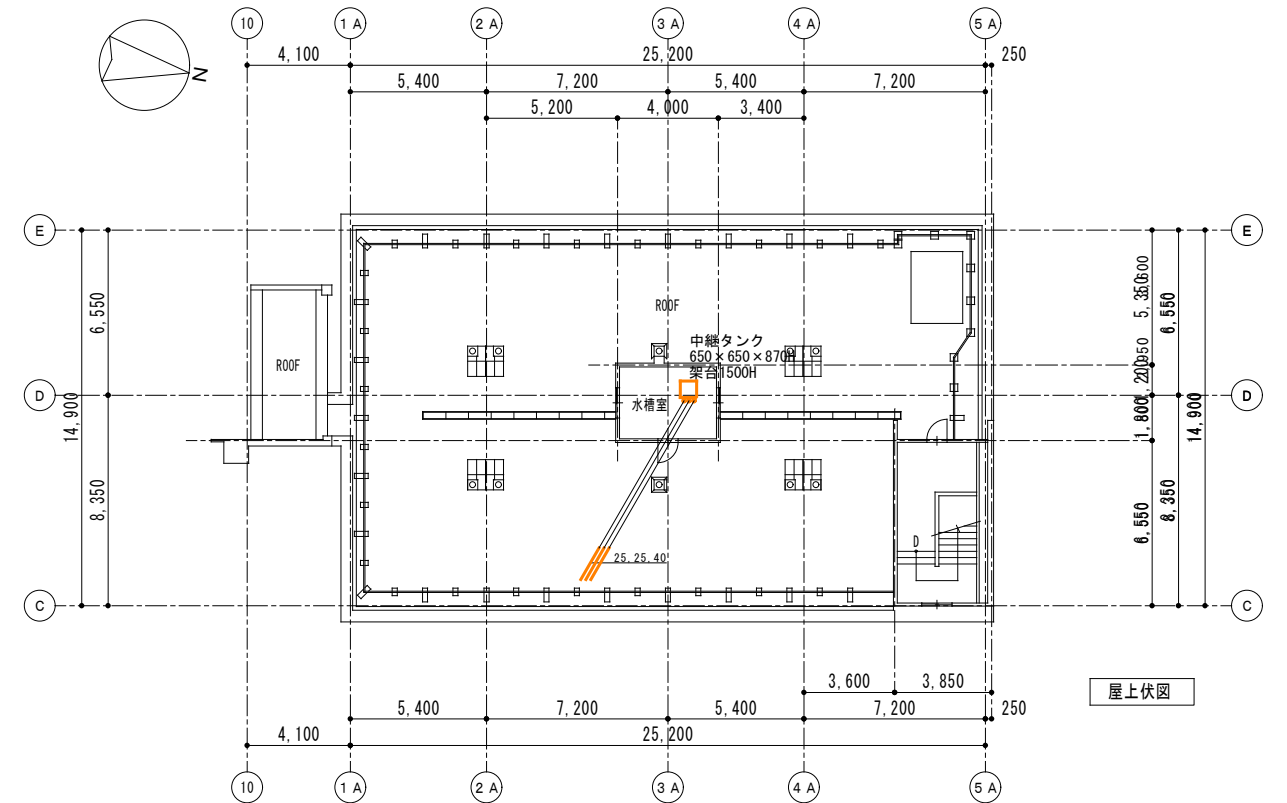


.....給油配管



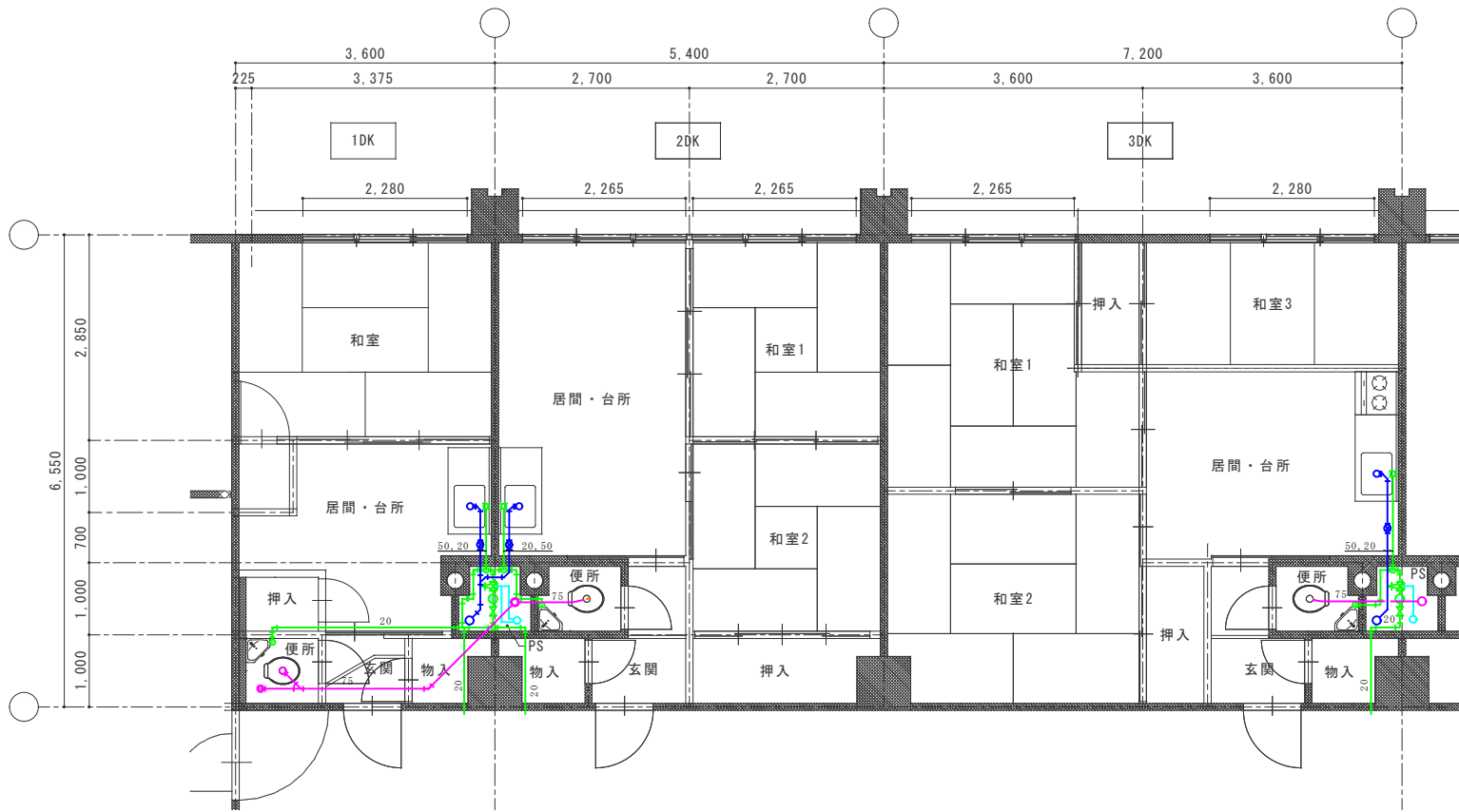
凡例

給油配管

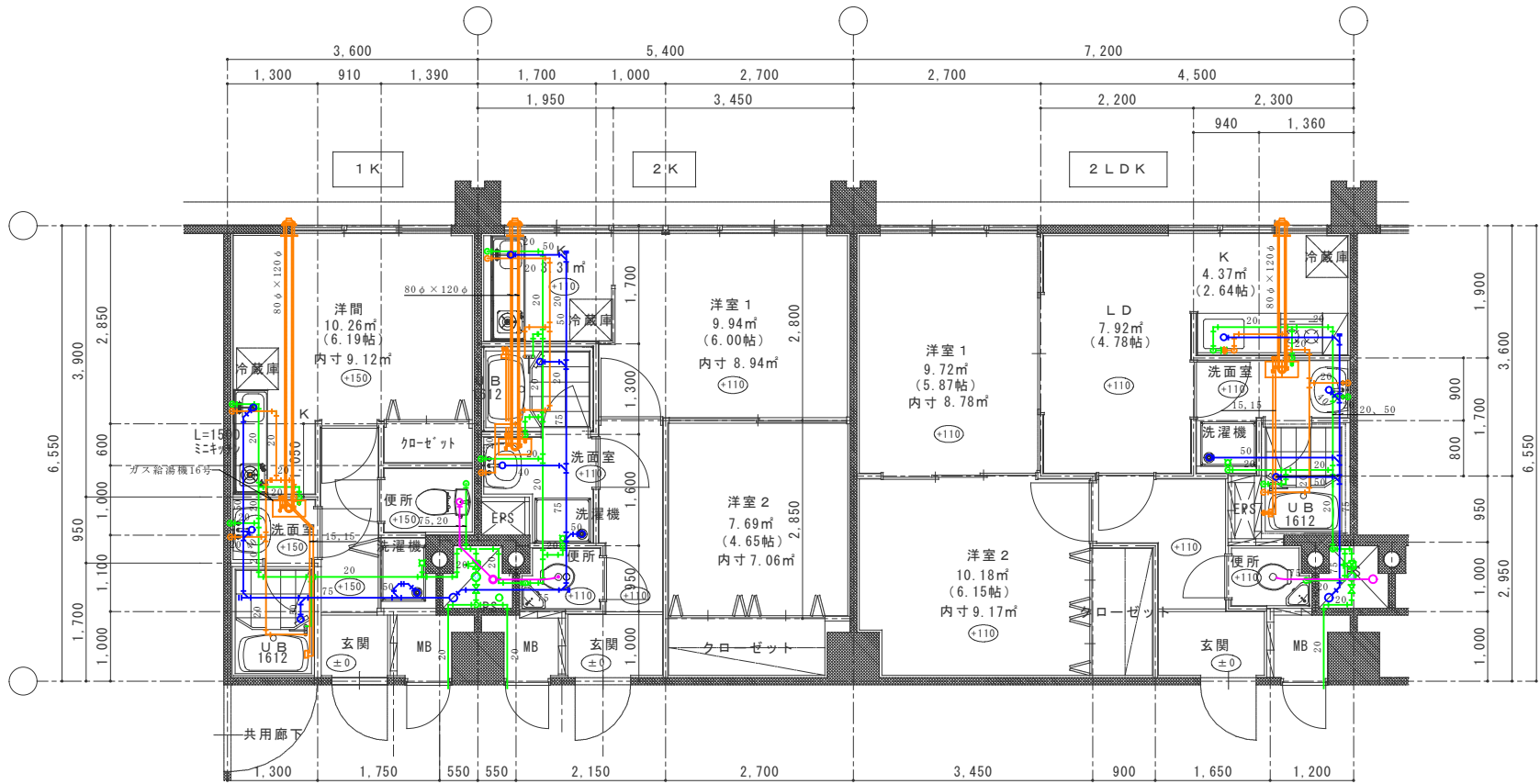


凡例
 給油配管

既存 住戸給排水・給湯設備平面図

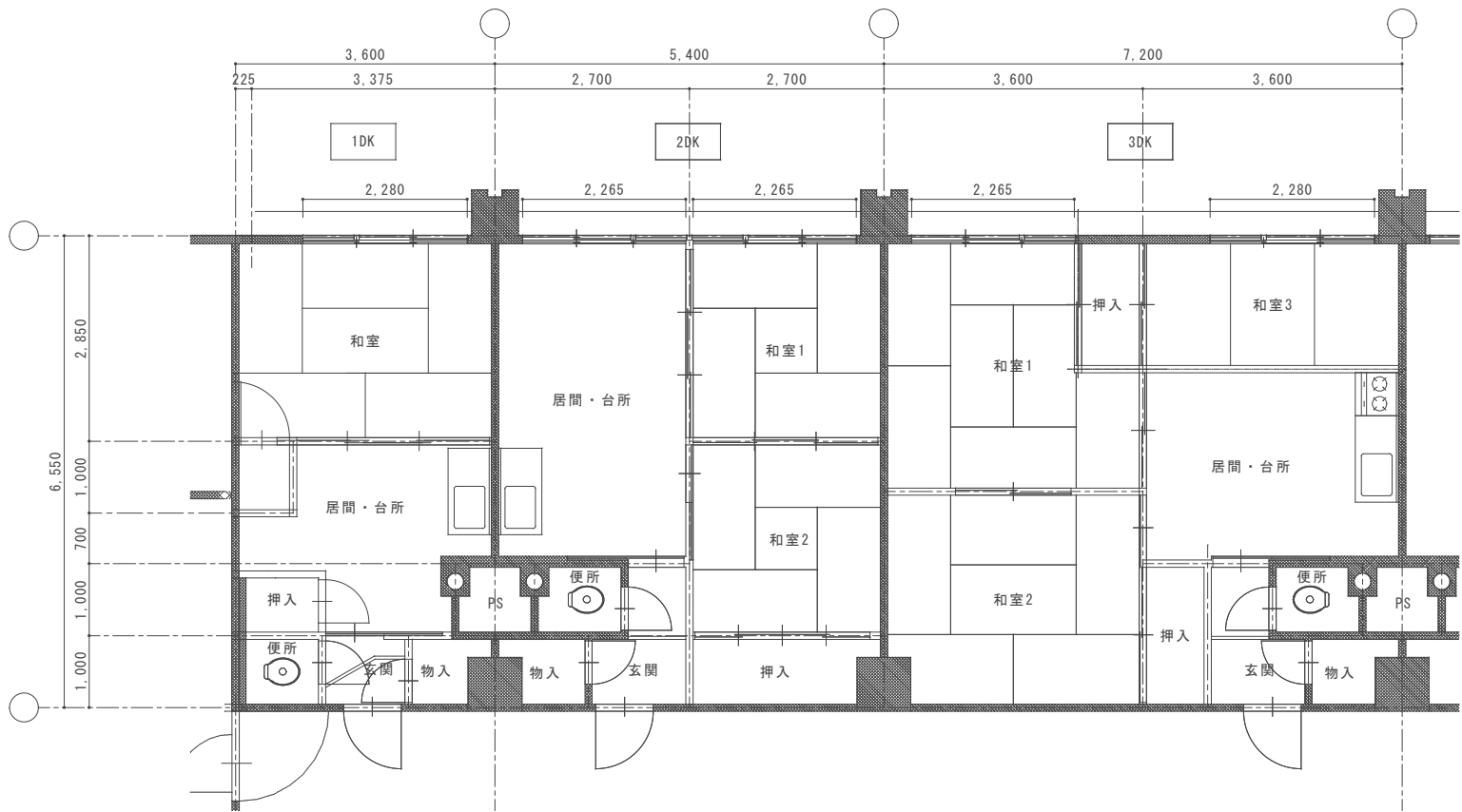


改修案 住戸給排水・給湯設備平面図

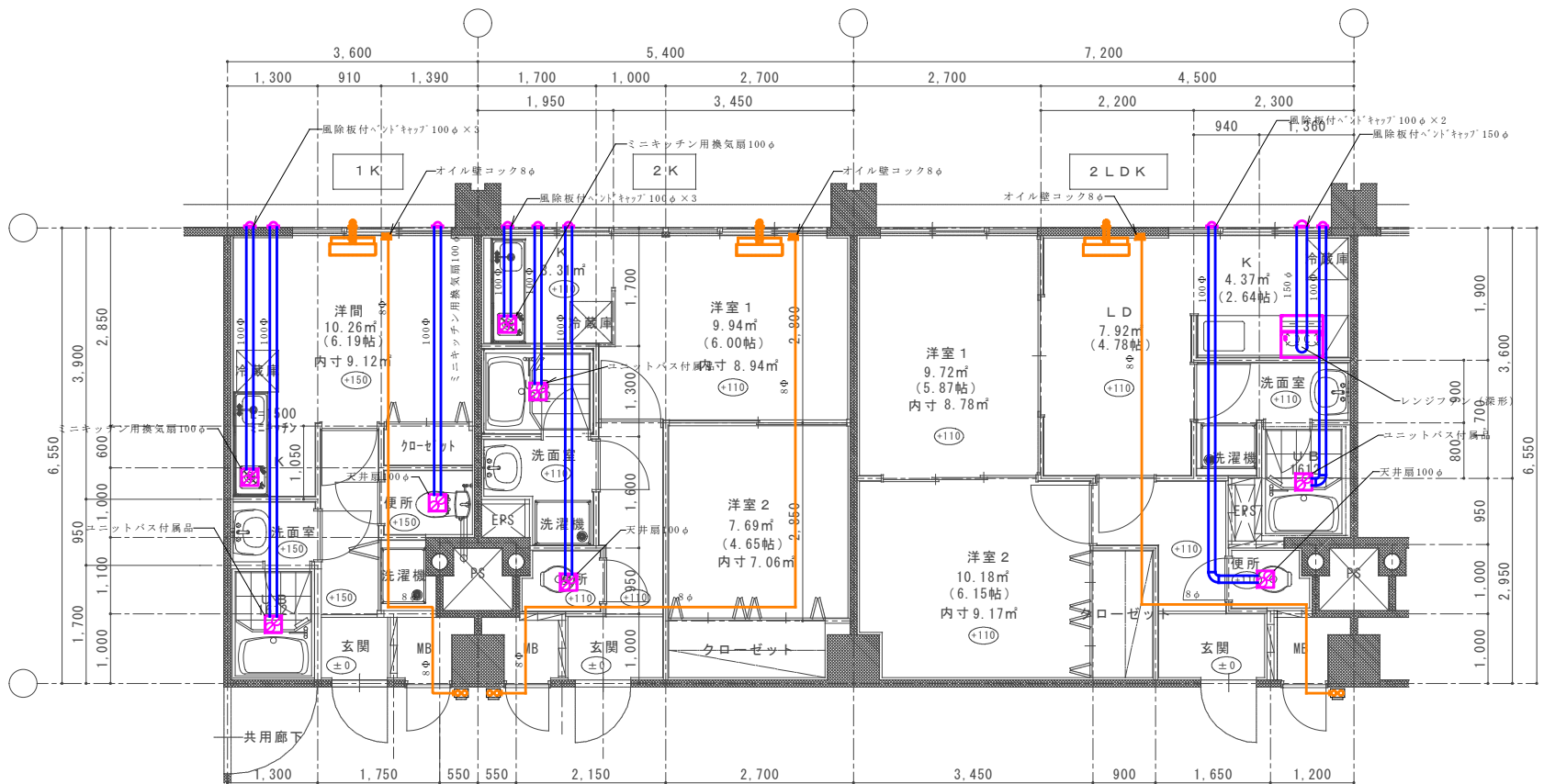


- 凡 例
- ・・・雑排水配管
 - ・・・汚水配管
 - ・・・給水配管
 - ・・・給湯配管

既存 住戸換気・給油設備平面図



改修案 住戸換気・給油設備平面図



- 凡 例
- ・・・換気ダクト
 - ・・・給油配管