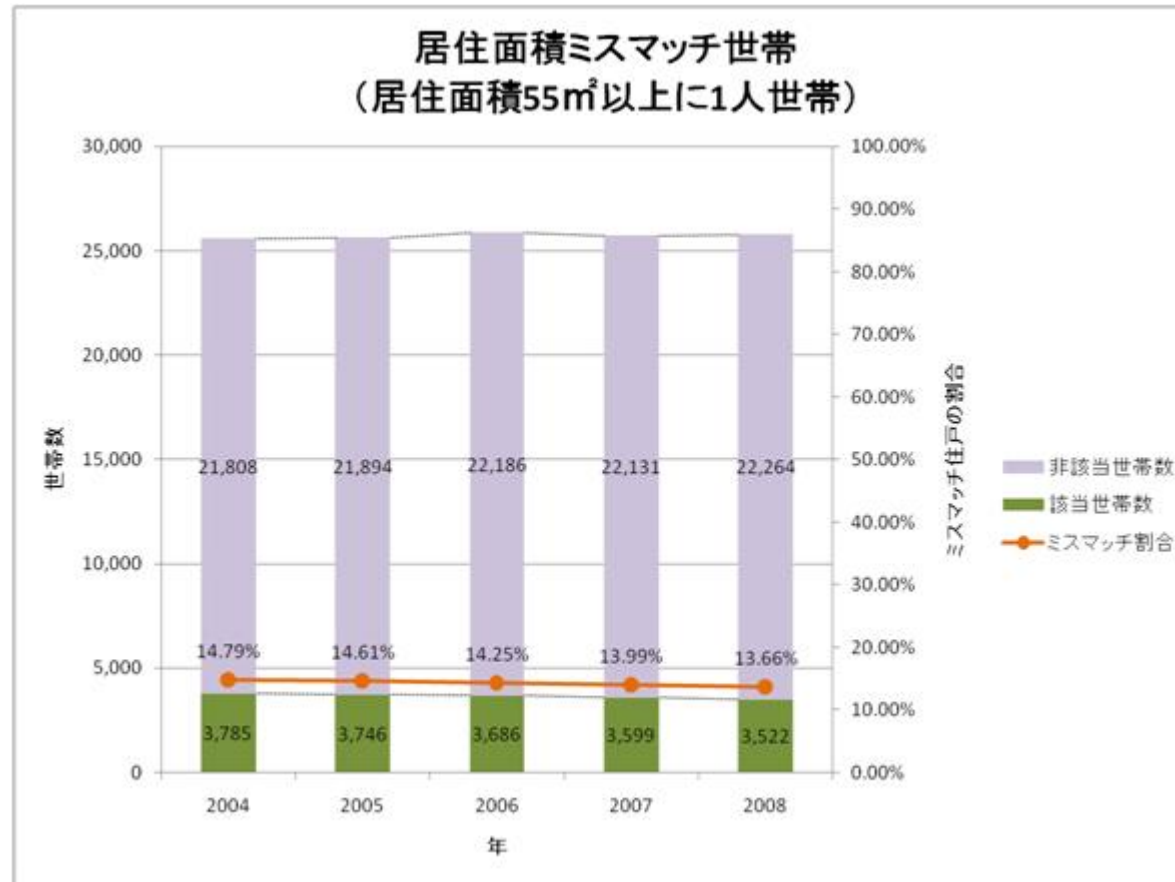


市営住宅の現状【追加】

平成22年2月5日
札幌市住まいの協議会事務局

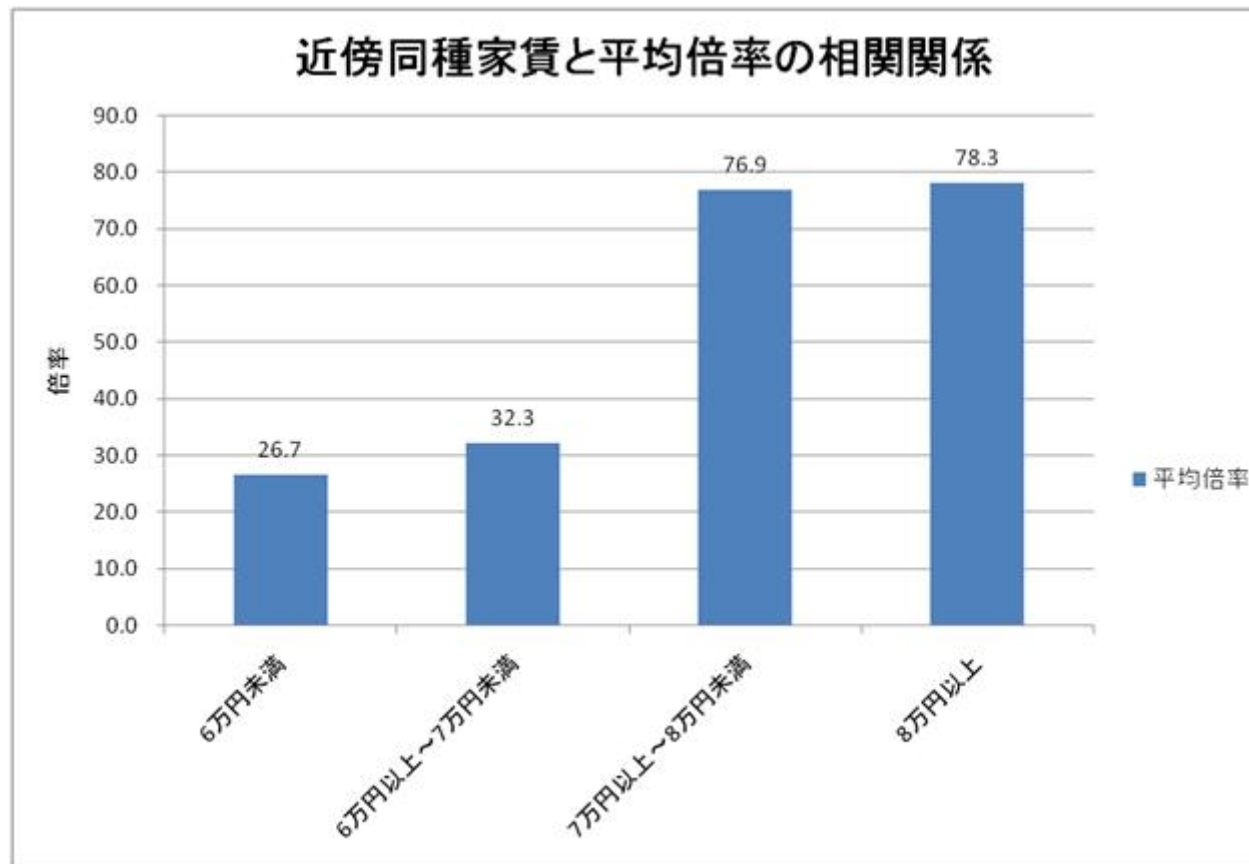
(1) 居住面積のミスマッチ



札幌市住宅課調べ

- ・55㎡以上に1人で住んでいる世帯は3,500戸強、全体の13.6%
市営住宅の居住面積
- ・56㎡未満の住戸が9,888戸(39%)、56㎡以上の住戸が15,580戸(61%) [H17.9末]

(2) 近傍同種家賃と応募倍率(平均)の関係



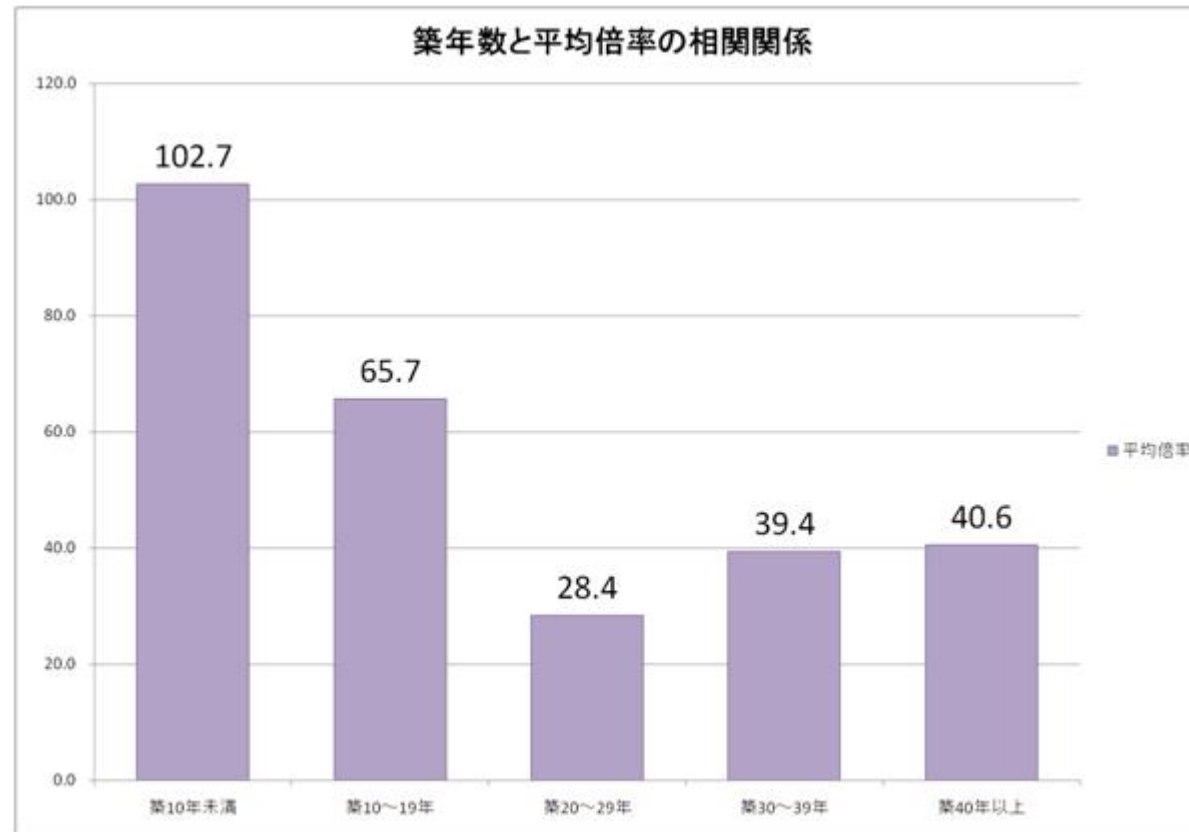
札幌市住宅課調べ(H19、H20)

- ・「近傍同種家賃」＝「利便性」が高ければ高いほど倍率が高い。

近傍同種家賃 公営住宅法で定められている。

入居者の収入を考慮しない場合のその住宅の使用料のこと。

(3) 築年数と応募倍率(平均)の関係



札幌市住宅課調べ(H19、H20)

- ・築年数が10年未満の建物の倍率が非常に高い。(100倍超)
- ・築20年以降については、築年数と倍率の比例関係はない。

平成21年度市営住宅 後期空き家及び新設募集応募状況表

家族向けの一般住宅(応募者数順に並び替え)

申込番号	団地名	型式	建物		部屋の設備			ランク別家賃の推定(百円)				応募者数			
			階	EV	建設	浴室	暖房	ガス	1	2	3		4		
127	稲積S	3DK	5階建の5階		昭59	スヘース	併用	天然	233	269	308	347	募集割れ		
63	伏古	3DK	5階建の5階		昭49	スヘース	煙突	フロパン	158	182	208	235	1		
64	伏古	2DK	5階建の5階		昭48	スヘース	煙突	フロパン	129	149	171	193	1		
65	伏古	3DK	5階建の5階		昭50	スヘース	煙突	フロパン	163	188	216	243	1		
70	※光星	2DK	5階建の4階		昭47	集中	集中	天然	127	-	-	-	1		
130	稲積S	3DK	5階建の4階		昭59	スヘース	煙突	天然	223	257	294	332	1		
133	稲積N	2DK	5階建の3階		昭57	スヘース	煙突	天然	174	201	230	260	1		
57	北栄	2DK	5階建の5階		昭55	スヘース	煙突	天然	177	204	233	263	2		
90	月寒B	3DK	4階建の4階		昭54	スヘース	煙突	天然	218	252	288	325	2		
104	里塚	3DK	5階建の3階		昭62	ユ式②	併用	天然	223	257	294	332	2		
110	北野	3DK	4階建の4階		昭59	スヘース	煙突	フロパン	222	256	293	330	2		
66	伏古	3DK	5階建の5階		昭50	スヘース	煙突	フロパン	163	188	216	243	3		
69	※光星	2DK	5階建の4階		昭47	集中	集中	天然	127	-	-	-	3		
76	東川下N	3DK	5階建の5階		昭53	スヘース	煙突	天然	185	213	244	275	3		
92	月寒C	3DK	5階建の5階		昭57	スヘース	煙突	天然	225	260	298	336	3		
99	西岡N	3DK	5階建の5階		昭62	ユ式②	併用	天然	266	307	351	396	3		
107	里塚	3DK	5階建の3階		平1	ユ式②	併用	天然	226	261	298	336	3		
113	清田	3DK	5階建の5階		昭57	スヘース	煙突	フロパン	215	248	284	320	3		
122	山口	2LDK	10階建の3階	○	平9	ユニット	TES	フロパン	270	311	356	402	3		
96	月寒D	3DK	5階建の5階		昭51	スヘース	煙突	天然	199	229	262	296	4		
105	里塚	3DK	5階建の5階		昭62	ユ式②	併用	天然	224	258	296	333	4		
123	山口	2LDK	10階建の4階	○	平9	ユニット	TES	フロパン	270	311	356	402	4		
131	稲積N	3DK	5階建の4階		昭58	スヘース	煙突	天然	229	264	302	341	4		
137	曙2条	3DK	5階建の5階		昭62	ユ式②	併用	天然	241	279	319	360	4		
49	屯田緑の里B	3DK	5階建の4階		平1	ユ式②	併用	天然	237	273	312	352	5		
62	伏古	3DK	5階建の5階		昭49	スヘース	煙突	フロパン	158	182	208	235	5		
106	里塚	3DK	5階建の3階		平1	ユ式②	併用	天然	226	261	298	336	5		
132	稲積N	3DK	5階建の1階		昭58	スヘース	煙突	天然	225	259	297	335	5		
138	曙2条	3DK	5階建の5階		昭62	ユ式②	併用	天然	230	266	304	343	5		
103	里塚	3DK	5階建の2階		昭62	ユ式②	併用	天然	228	264	302	340	7		
119	千代ヶ丘西	3DK	3階建の3階		昭60	スヘース	煙突	フロパン	227	261	299	337	7		
67	伏古	3DK	5階建の3階		昭50	スヘース	煙突	フロパン	162	187	214	242	8		
77	東川下N	4K	5階建の3階		昭52	スヘース	煙突	天然	207	239	273	308	8		
95	月寒C	3DK	5階建の3階		昭56	スヘース	煙突	天然	221	255	292	330	8		
111	北野	3DK	4階建の1階		昭59	スヘース	煙突	フロパン	238	274	314	354	8		
112	清田	3DK	5階建の3階		昭57	スヘース	煙突	フロパン	207	239	273	308	8		
128	稲積S	3DK	5階建の3階		昭59	スヘース	煙突	天然	232	268	306	346	9		
135	宮の沢	3DK	5階建の5階		昭60	スヘース	併用	天然	240	277	316	357	9		
141	星置駅前	3DK	5階建の5階		平1	ユニット	併用	天然	259	299	343	386	9		
68	※光星	2DK	12階建の9階	○	昭52	集中	集中	天然	151	-	-	-	10		
89	月寒A	3DK	5階建の3階		昭55	スヘース	煙突	天然	223	258	295	332	10		
109	北野	3LDK	4階建の4階		昭59	スヘース	煙突	フロパン	251	290	332	374	10		
124	山口	3LDK	6階建の4階	○	平10	ユニット	TES	フロパン	313	361	413	466	10		
60	苗穂	3DK	5階建の3階		昭57	スヘース	煙突	天然	227	262	300	338	11		
108	里塚	3DK	5階建の5階		平3	ユニット	併用	天然	250	288	330	372	12		
140	前田公園	3DK	4階建の4階		平2	ユニット	併用	天然	260	300	344	388	12		
75	東川下S	3DK	5階建の4階		昭55	スヘース	煙突	天然	204	235	269	304	13		
98	西岡S	3DK	5階建の2階		昭59	スヘース	併用	フロパン	243	280	320	361	13		
118	見晴台西	3DK	3階建の1階		昭61	ユ式②	併用	フロパン	273	316	361	407	13		
61	札苗	3DK	4階建の3階		昭58	スヘース	煙突	フロパン	218	251	287	324	15		
93	月寒C	3LDK	5階建の5階		昭58	スヘース	煙突	天然	271	313	358	404	16		
116	発寒8条	2DK	5階建の3階		昭59	スヘース	併用	天然	190	219	251	283	16		
129	稲積S	3DK	5階建の1階		昭59	スヘース	煙突	天然	238	274	314	354	17		
79	ひばりが丘E	2DK	5階建の4階		平2	ユニット	併用	天然	218	252	288	325	18		
94	月寒C	3DK	5階建の2階		昭56	スヘース	煙突	天然	226	261	299	337	18		
120	富丘高台	3LDK	10階建の2階	○	平8	ユニット	TES	天然	310	358	409	462	18		
136	曙2条	3DK	5階建の1階		昭62	ユ式②	併用	天然	247	285	326	368	18		
71	光星	2DK	14階建の8階	○	昭51	集中	集中	天然	155	180	205	232	19		
126	山口	2LDK	3階建の3階	○	平16	ユニット	TES	フロパン	266	307	351	396	22		
101	西岡N	3DK	5階建の3階		昭62	ユ式②	併用	天然	267	308	352	397	23		
139	前田公園	3LDK	4階建の4階		平2	ユニット	併用	天然	273	316	361	407	24		
142	星置駅前	3DK	4階建の1階		昭63	ユニット	併用	天然	269	311	355	401	24		
55	北栄	3DK	4階建の2階		昭54	スヘース	煙突	天然	212	245	280	316	25		
114	藤野	2DK	4階建の1階		平2	ユニット	FF灯油	フロパン	205	237	271	306	25		
134	宮の沢	3DK	5階建の2階		昭61	スヘース	併用	天然	240	277	316	357	27		
47	屯田緑の里A	3DK	4階建の2階		平2	ユニット	併用	天然	253	292	334	377	28		
87	青葉D	2LDK	3階建の1階	○	平18	ユニット	TES	天然	292	337	386	435	28		
44	桑園北	3DK	4階建の4階		昭59	スヘース	煙突	天然	246	284	325	366	30		
56	北栄	3DK	5階建の2階		昭54	スヘース	煙突	天然	212	245	280	316	30		
125	山口	3LDK	3階建の1階	○	平16	ユニット	TES	フロパン	330	381	436	492	34		
78	北郷	2LDK	3階建の3階		平11	ユニット	TES	天然	253	293	335	377	35		
100	西岡N	3DK	5階建の1階		昭62	ユ式②	併用	天然	271	313	358	404	40		
48	屯田緑の里A	3DK	4階建の2階		平3	ユニット	併用	天然	258	298	340	384	41		
74	南郷	2DK	5階建の3階		昭56	スヘース	煙突	天然	191	221	253	285	42		
143	西宮の沢	3LDK	6階建の3階	○	平11	ユニット	TES	天然	315	364	416	469	43		
53	グリンピア篠路北	3LDK	10階建の6階	○	平13	ユニット	オール電化	オール電化	317	366	418	472	46		
84	青葉B	2LDK	14階建の9階	○	平15	ユニット	TES	天然	277	320	366	413	49		
52	グリンピア篠路北	2LDK	6階建の4階	○	平13	ユニット	オール電化	オール電化	263	303	347	391	52		
121	富丘高台	3LDK	10階建の3階	○	平8	ユニット	TES	天然	319	368	421	475	52		
81	ひばりが丘W	3DK	5階建の1階		昭60	ユ式②	併用	天然	254	293	335	378	62		
91	月寒C	3DK	5階建の2階		昭57	スヘース	煙突	天然	238	274	314	354	66		
115	発寒8条	3DK	5階建の3階		昭59	スヘース	併用	天然	226	260	298	336	66		
86	青葉C	2LDK	6階建の5階	○	平17	ユニット	TES	天然	294	339	388	438	71		
50	屯田西	3DK	7階建の6階	○	平5	ユニット	TES	天然	305	352	402	454	73		
88	青葉D	2LDK	3階建の2階	○	平18	ユニット	TES	天然	292	337	386	435	73		
72	光星	3DK	14階建の8階	△	昭54	集中	集中	天然	234	270	309	349	85		
80	ひばりが丘E	3DK	10階建の5階	△	平5	ユニット	TES	天然	318	367	419	473	87		
82	ひばりが丘W	3DK	5階建の1階		昭62	ユ式②	併用	天然	271	313	358	404	90		
102	※豊平橋南	3DK	7階建の4階	○	平3	ユニット	FFガス	天然	281	-	-	-	94		
45	★シビックコート苗穂駅前	2LDK	10階建の10階	○	平11	ユニット	FFガス	フロパン	298	344	393	443	103		
54	★アリビラ24	2LDK	5階建の4階	○	平17	ユニット	FFガス	フロパン	327	378	432	487	105		
51	グリンピア篠路北	3LDK	8階建の8階	○	平14	ユニット	オール電化	オール電化	316	365	417	471	111		
73	光星	2DK	14階建の3階	○	平2	集中	集中	天然	223	257	294	332	114		
58	東苗穂	3DK	4階建の2階		平2	ユ式②	煙突	フロパン	256	295	338	381	116		
59	北東	3DK	5階建の2階		昭58	スヘース	煙突	天然	242	279	319	360	117		
46	麻生	3DK	5階建の2階		昭62	ユニット	併用	天然	283	327	374	422	148		
117	★サンハイツ二十四軒	2LDK	9階建の5階	○	平13	ユニット	FFガス	天然	331	382	437	493	171		
97	月寒G	3LDK	5階建の5階	○	平9	ユニット	TES	天然	363	419	479	540	213		
83	青葉A	3LDK	10階建の2階	○	平14	ユニット	TES	天然	355	410	469	529	272		
合計															3,389