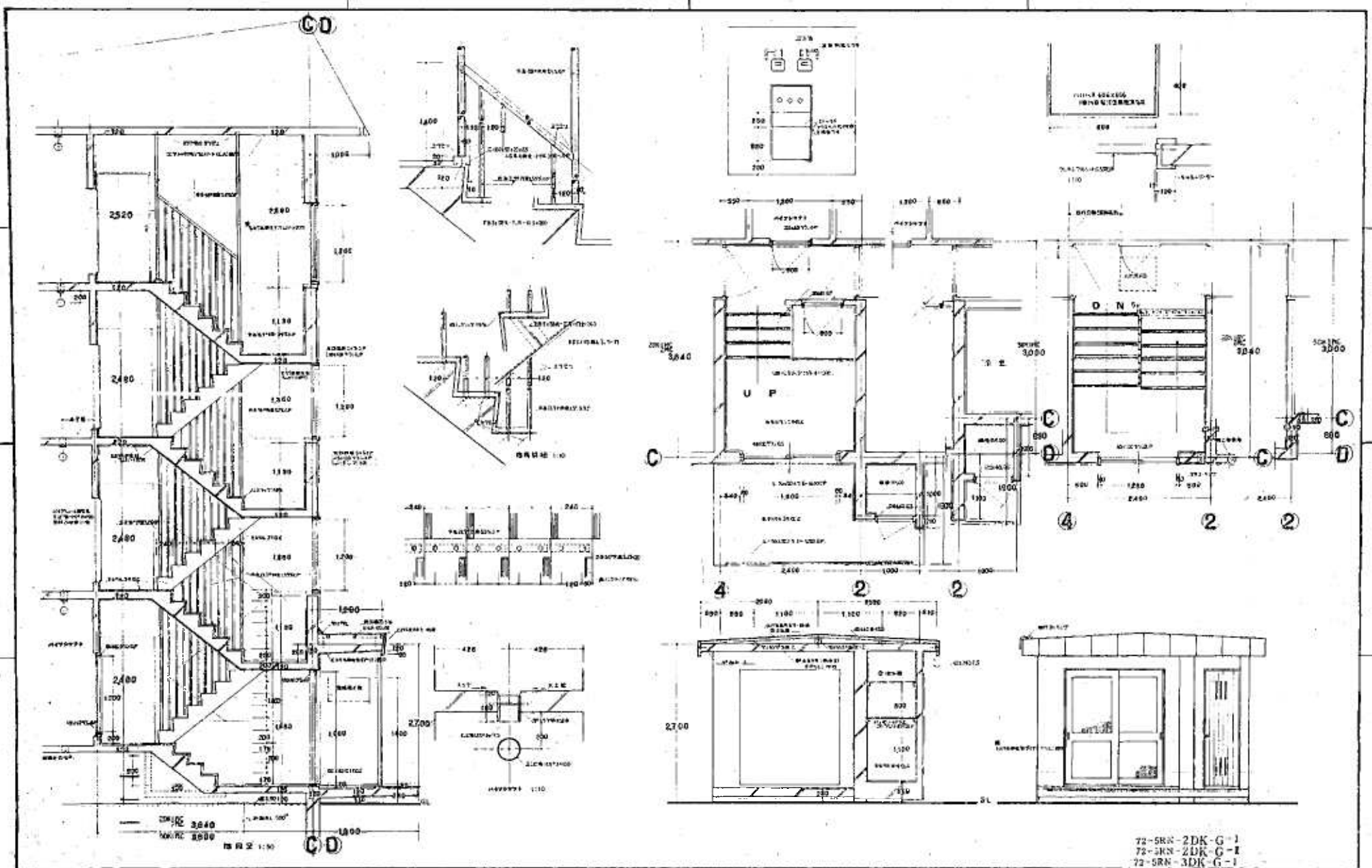


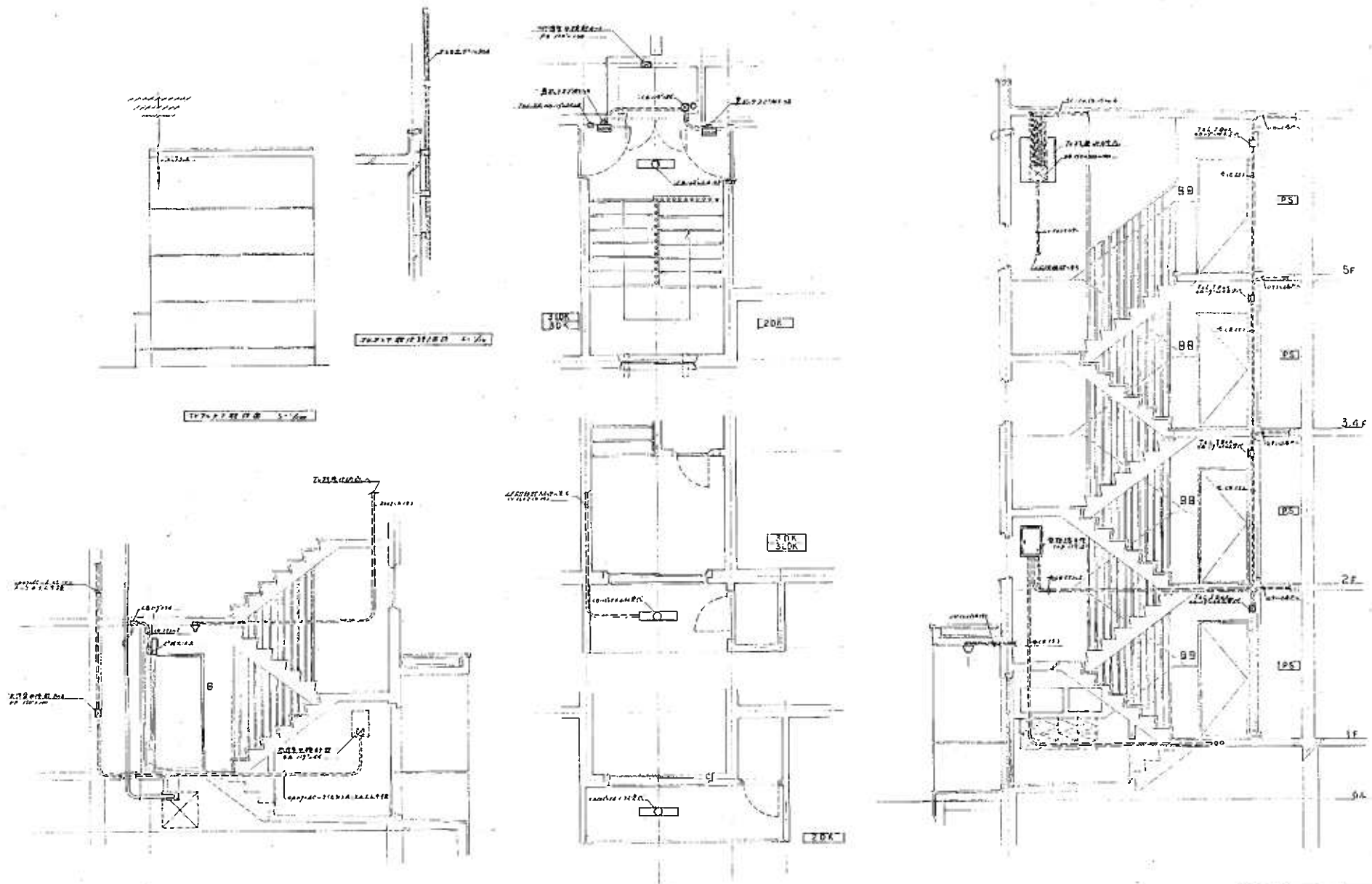
札幌市 札幌もみじ台団地N1、2、6、8~11、13、15号棟 階段室詳細図



札幌市施設局建築部

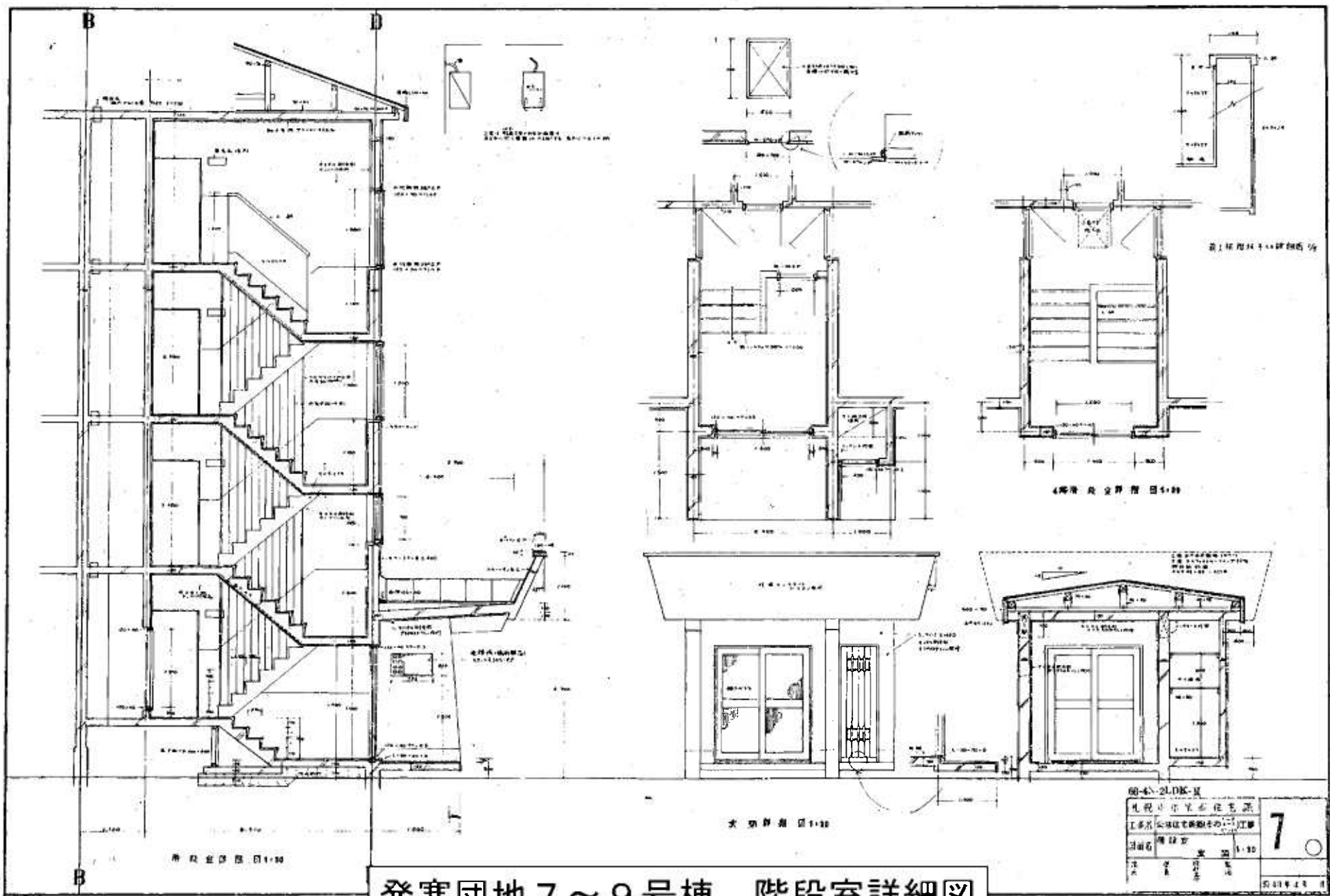
もみじ台団地27、28号棟 階段室詳細図

図名 会館住宅新築(七)1-8工区
 図号 72-58N-2DK-G-1
 72-58N-2DK-G-1
 72-58N-3DK-G-1
 縮尺 1:10
 8/18

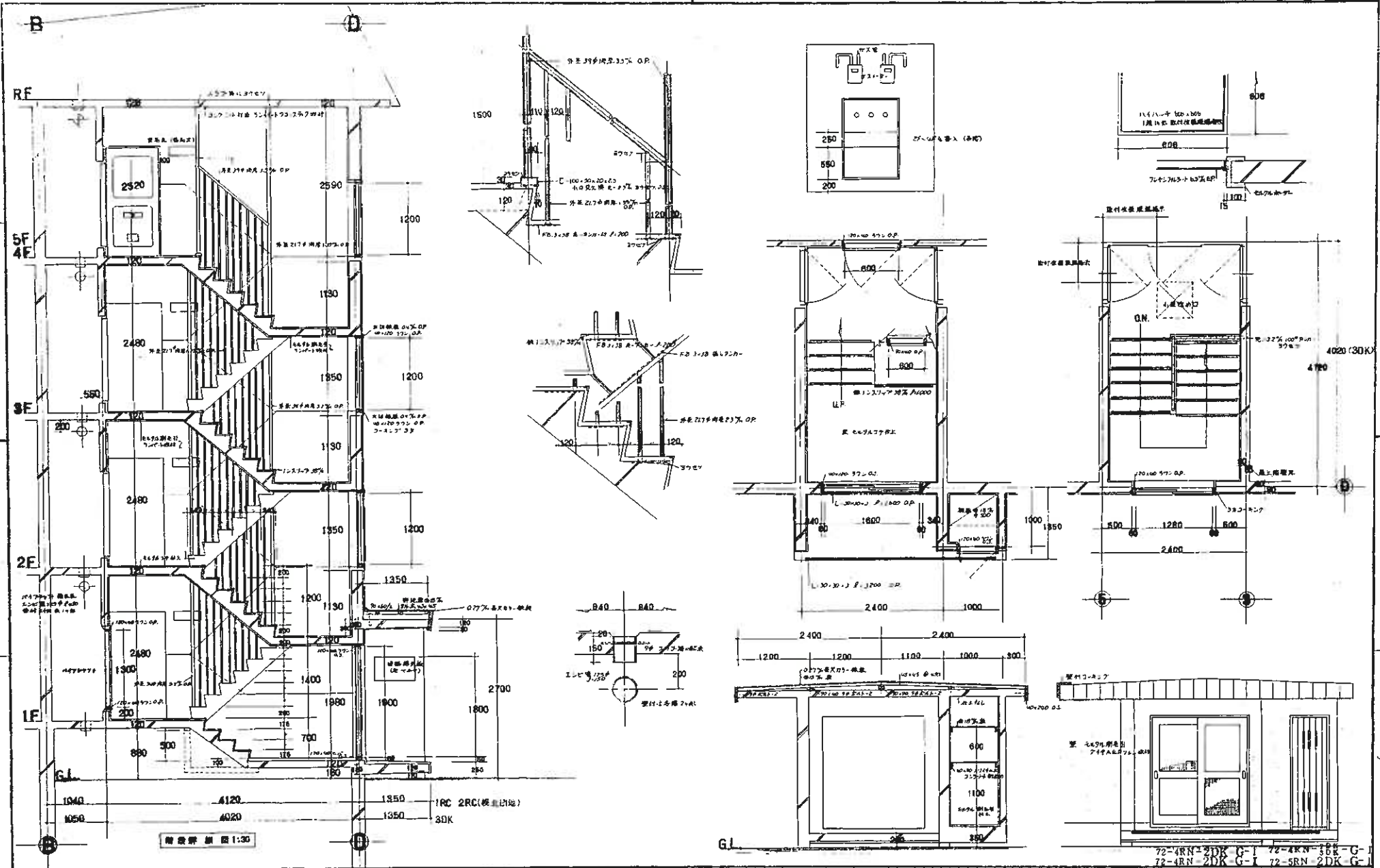


月寒団地A-3~6号棟 階段室詳細図

| 竣工図 | |
|-----|--------|
| 設計 | 札幌市建設局 |
| 監理 | 札幌市建設局 |
| 施工 | 札幌市建設局 |
| 竣工 | 札幌市建設局 |
| 図面 | 札幌市建設局 |
| 備考 | 札幌市建設局 |



発寒団地 7 ~ 9号棟 階段室詳細図



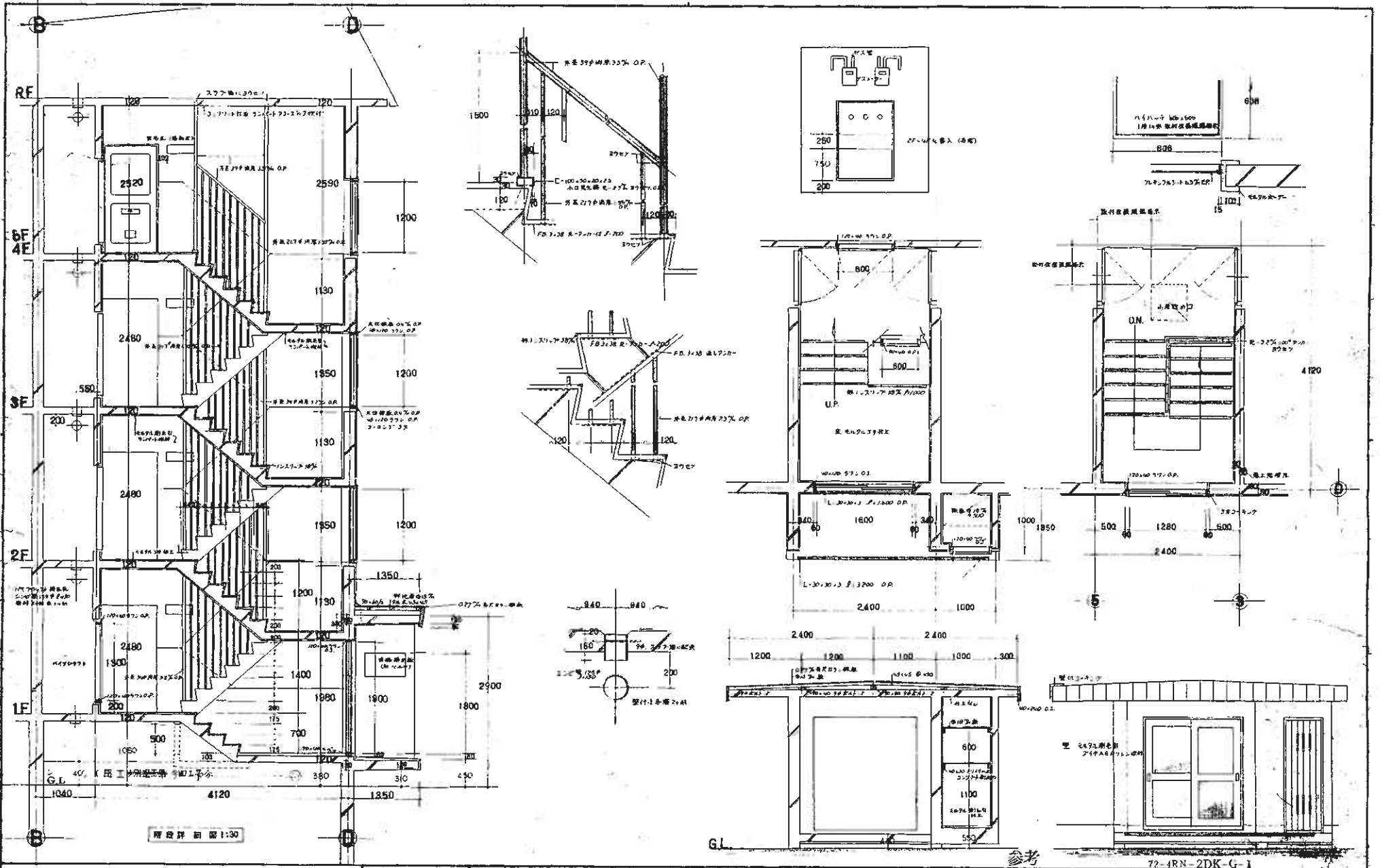
札幌市施設局建築部

名 稱 備 考 設計 監 製 図 DATE

建築 発寒団地14、15、18号棟 階段室詳細図

工事名 札幌市施設局 公営住宅新築工事
 72-4RN-2DK-G-1 72-4RN-3DK-G-1 72-SRN-2DK-G-1
 住宅新築(その1)工事

SCALE 1/20 18



札幌市 施設局 建築部

発寒団地19号棟 階段室詳細図

| | | | |
|-----|----------------|-------|------|
| 工事名 | 公営住宅新築(その20)工事 | 図書 | 7 |
| 図面名 | 詳細図 | SCALE | 1/20 |
| | | | 10 |

