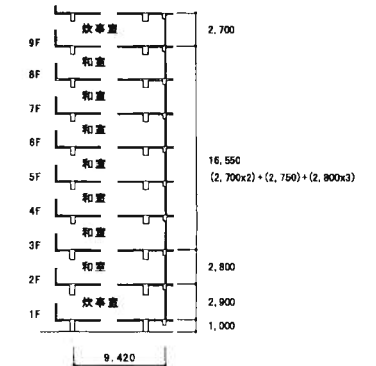


住棟平面図 1/200 8号棟 合計1800㎡

3DK	3DK	3DK	3DK
901	902	903	904
801	802	803	804
701	702	703	704
601	602	603	604
501	502	503	504
401	402	403	404
301	302	303	304
201	202	203	204
101	102	103	104
計	計	計	計
271.92㎡	271.92㎡	271.92㎡	271.92㎡

2DK	2DK	2DK	2DK
805	806	807	808
705	706	707	708
605	606	607	608
505	506	507	508
405	406	407	408
305	306	307	308
205	206	207	208
105	106	107	108
計	計	計	計
171.92㎡	147.35㎡	196.48㎡	196.48㎡
合計 1799.92㎡			

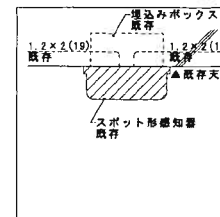


断面図 1/300

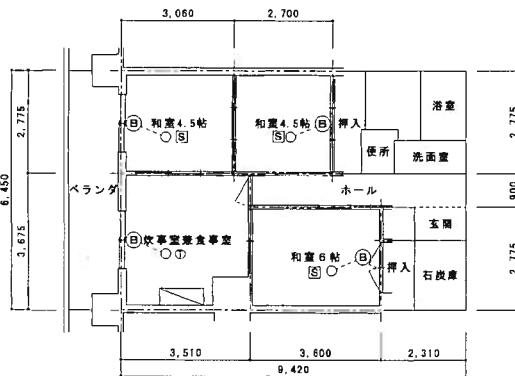
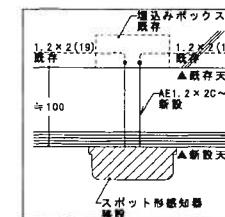
住戸番号・面積表

- 空き住戸を表す
- 事故住戸を表す
- ⊙ 天井加工面積を示す
- ⊕ 火災警報器補助
- △ 天井改修不可住戸を示す
- ▽ 火災警報器取付不可住戸を示す

スポット形感知器移設工事 既存

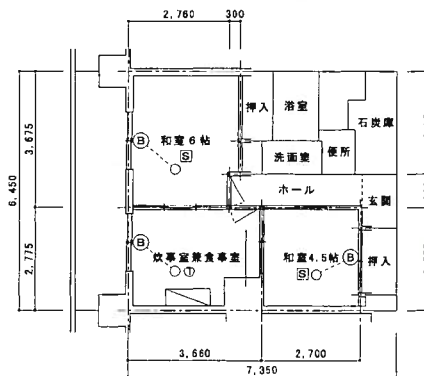


スポット形感知器移設工事 移設後



3DK

平面図 1/100



2DK

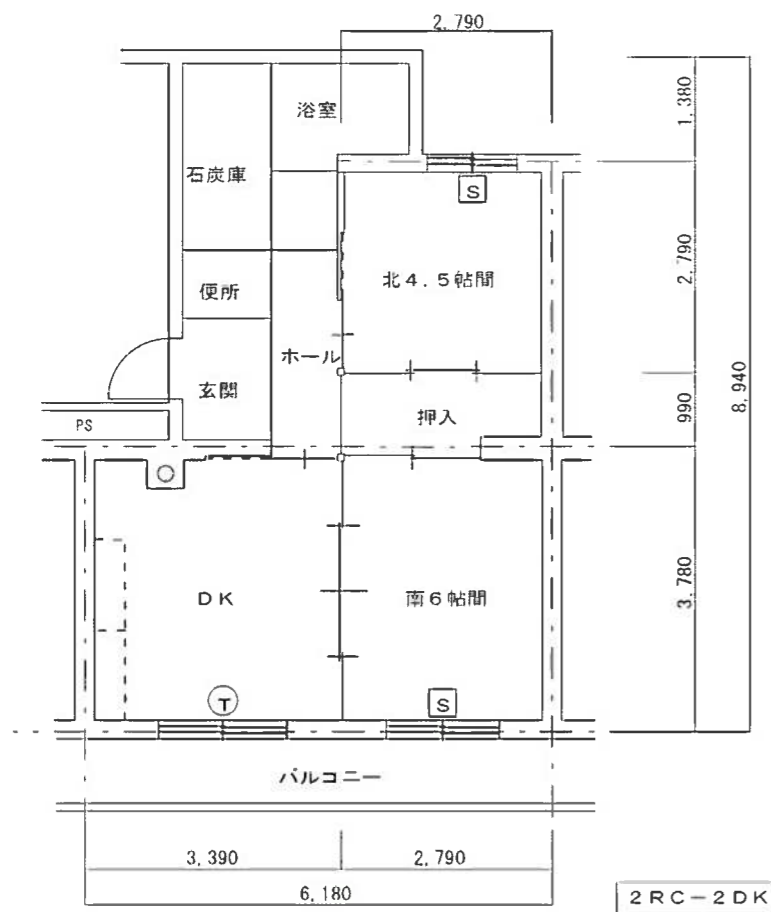
平面図 凡例	
⊕	住戸用火災警報器 (埋設)
⊙	スポット形感知器 移設
⊕	火災警報器補助

3DK 33.99㎡

天井伏図 1/100

2DK 24.56㎡

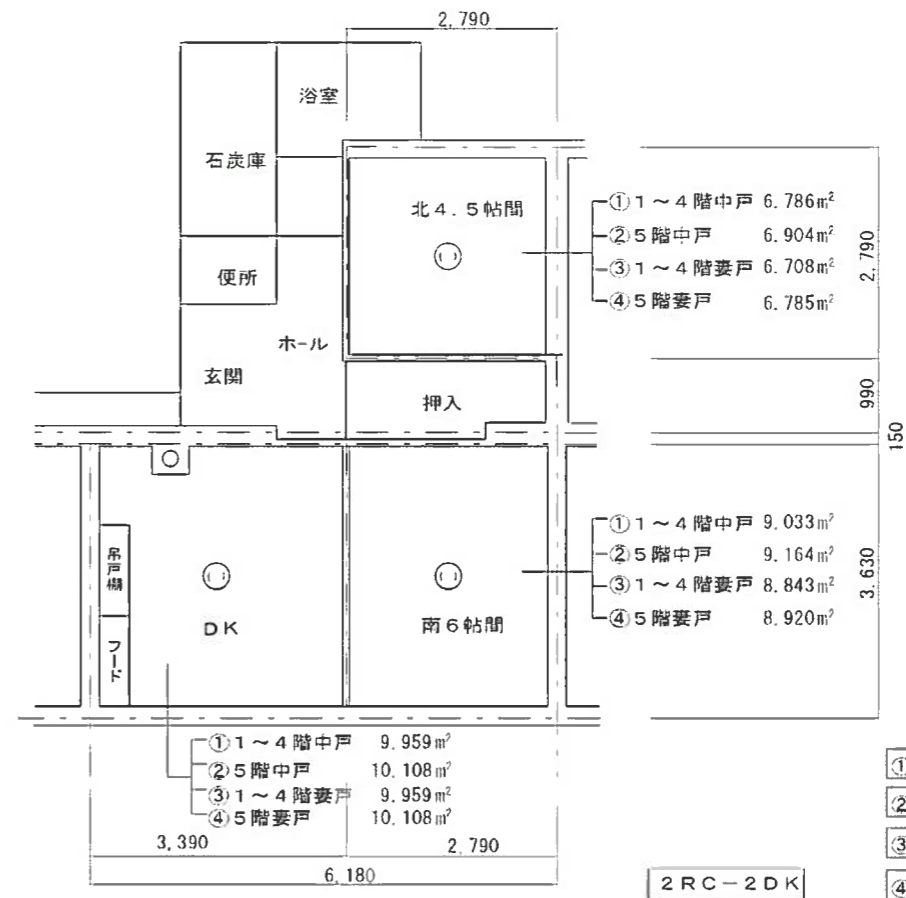
⇒2回目点検の対象：最上階を除く62戸



1号棟2DKタイプ平面図 1/50

- 凡例
 (T) 既設警付 住宅用火災報知器 (熱感)
 (S) 既設警付 住宅用火災報知器 (煙感)

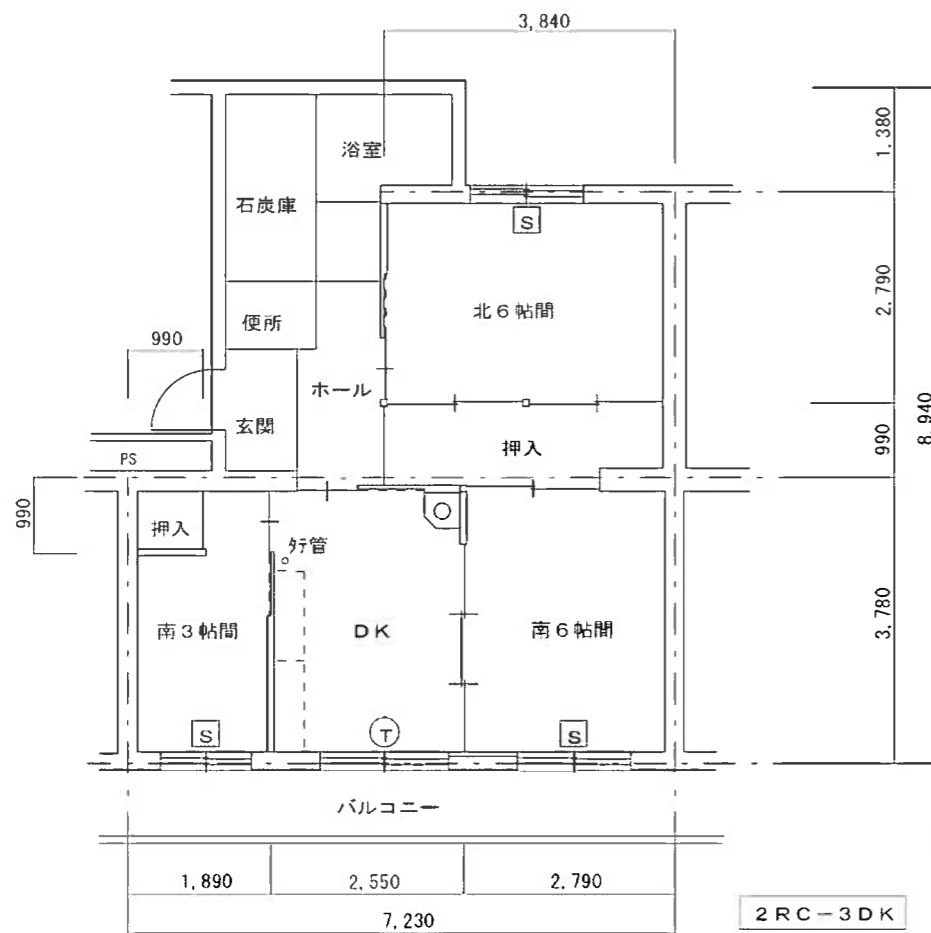
2RC-2DK



1号棟2DK天井加工面積図 1/50

- | | |
|------|---------|
| ① 合計 | 25.778㎡ |
| ② 合計 | 26.176㎡ |
| ③ 合計 | 25.510㎡ |
| ④ 合計 | 25.813㎡ |
-
- | | |
|----------|--------|
| ① 1~4階中戸 | 25.78㎡ |
| ② 5階中戸 | 26.18㎡ |
| ③ 1~4階妻戸 | 25.51㎡ |
| ④ 5階妻戸 | 25.81㎡ |

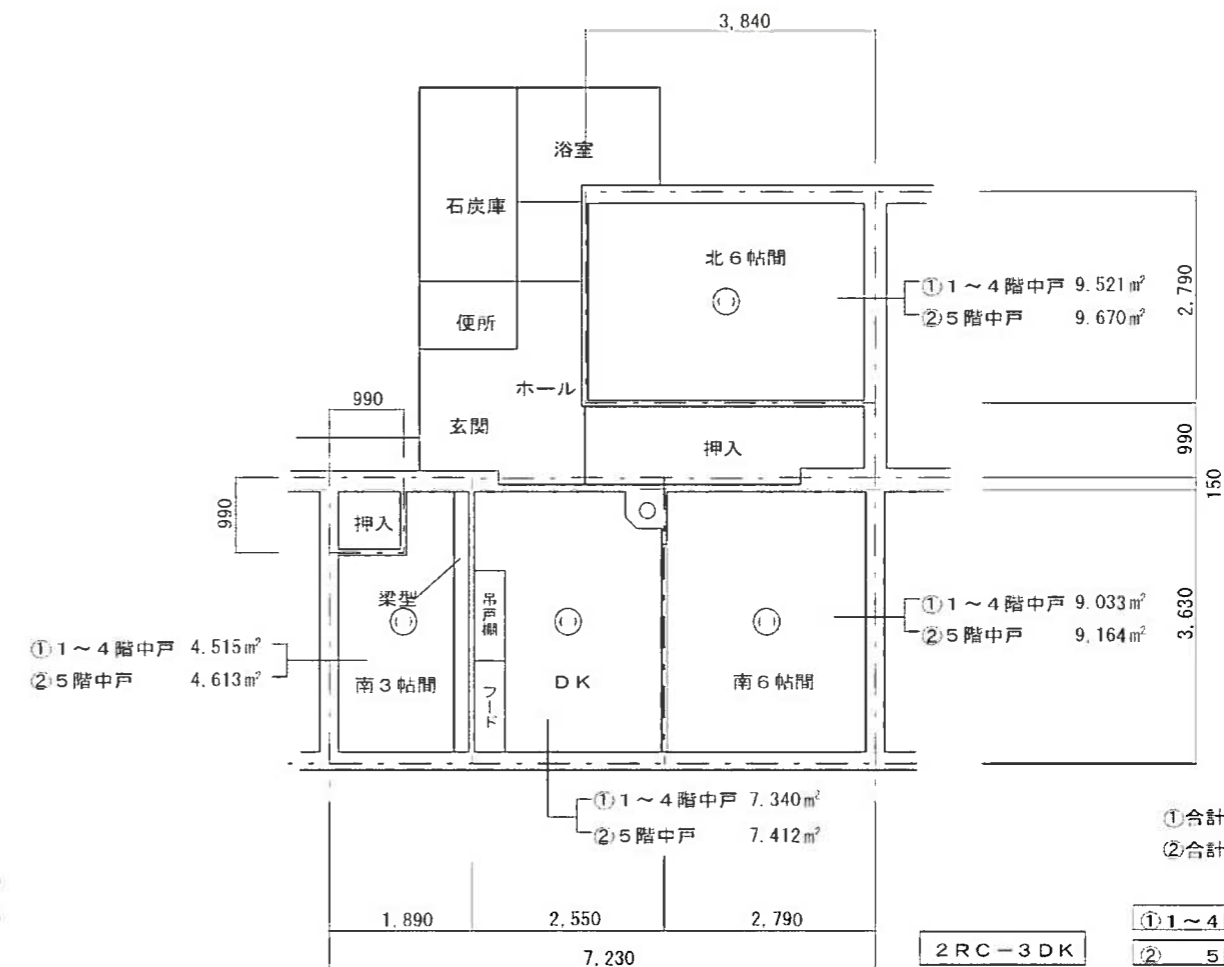
2RC-2DK



1号棟3DKタイプ平面図 1/50

- 凡例
 (T) 既設警付 住宅用火災報知器 (熱感)
 (S) 既設警付 住宅用火災報知器 (煙感)

2RC-3DK

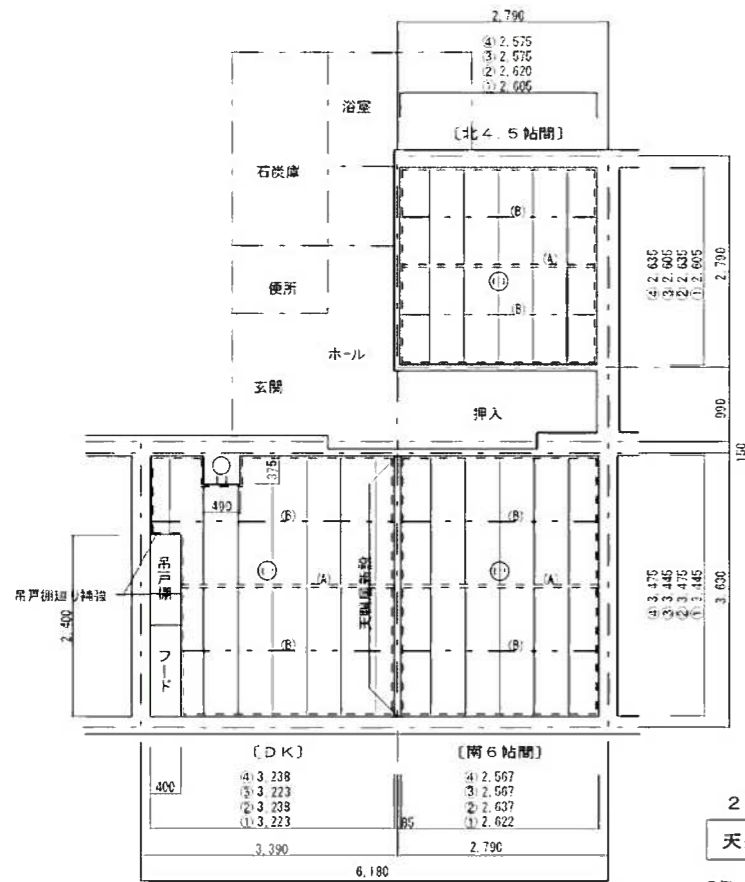


1号棟3DK天井加工面積図 1/50

- | | |
|------|---------|
| ① 合計 | 30.410㎡ |
| ② 合計 | 30.859㎡ |
-
- | | |
|----------|--------|
| ① 1~4階中戸 | 30.41㎡ |
| ② 5階中戸 | 30.86㎡ |

2RC-3DK

伏古団地 1号棟 平面図



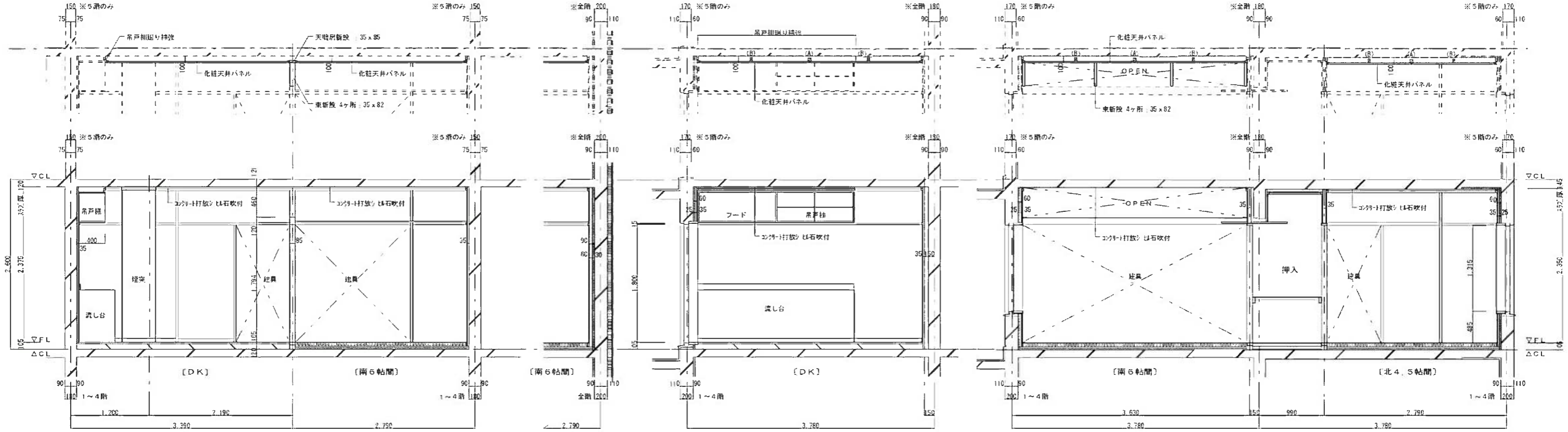
2RC-2DK
天井伏図 1/50

※天井パネルの目地割りについては、上記図を参考とし各住戸の状況による。

- 凡例
- ④ 内法寸法は 妻側部 5階を示す
 - ③ " " は 妻側部 1~4階を示す
 - ② " " は 中央部 5階を示す
 - ① " " は 中央部 1~4階を示す
 - 中央集線を示す
 - 天井受 壁下地を示す
 - 引掛ローゼットを示す

1号棟 2DK
2RC-2DK : 19戸集計表

項目	中央部		妻側部		合計
	① 1~4階	② 5階	③ 1~4階	④ 5階	
化粧天井パネル 一般部 74㎡半縁、覆い実共 (㎡)	206.24	52.36	178.57	51.62	488.79㎡
天井パネル受 壁下地 15x35 (㎡)	270.72	68.22	235.69	67.76	642.39㎡
天井パネル 中央下地 (A) : 45x45 (㎡)	64.40	16.20	55.79	15.96	152.35㎡
天井パネル 固定用野縁 (B) : 30x60 (㎡)	132.00	33.18	114.31	32.72	312.21㎡
天板層新設 (東4本) L=3.425 (ヶ所)	8		7		15ヶ所
天板層新設 (東4本) L=3.455 (ヶ所)		2		2	4ヶ所
吊戸廻り補強 L=2.800 (ヶ所)	8	2	7	2	19ヶ所
既設電線用 壁下地欠込み (ヶ所)	8	2	7	2	19ヶ所
〔電気工事〕					
引掛ローゼット撤去・再取付 継接、EM-IE 2.0 配線延長 共 (ヶ所)	24	6	21	6	57ヶ所



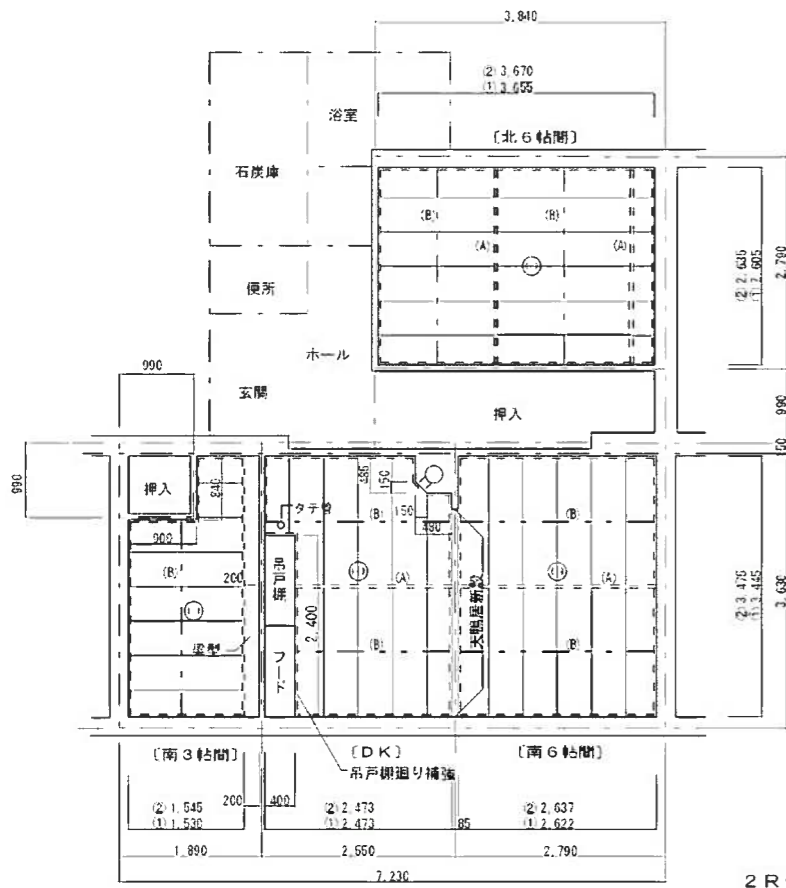
【外壁面】

断面図 1/30

上段：改修する天井部分（点線は既存を示す）
下段：既存断面図

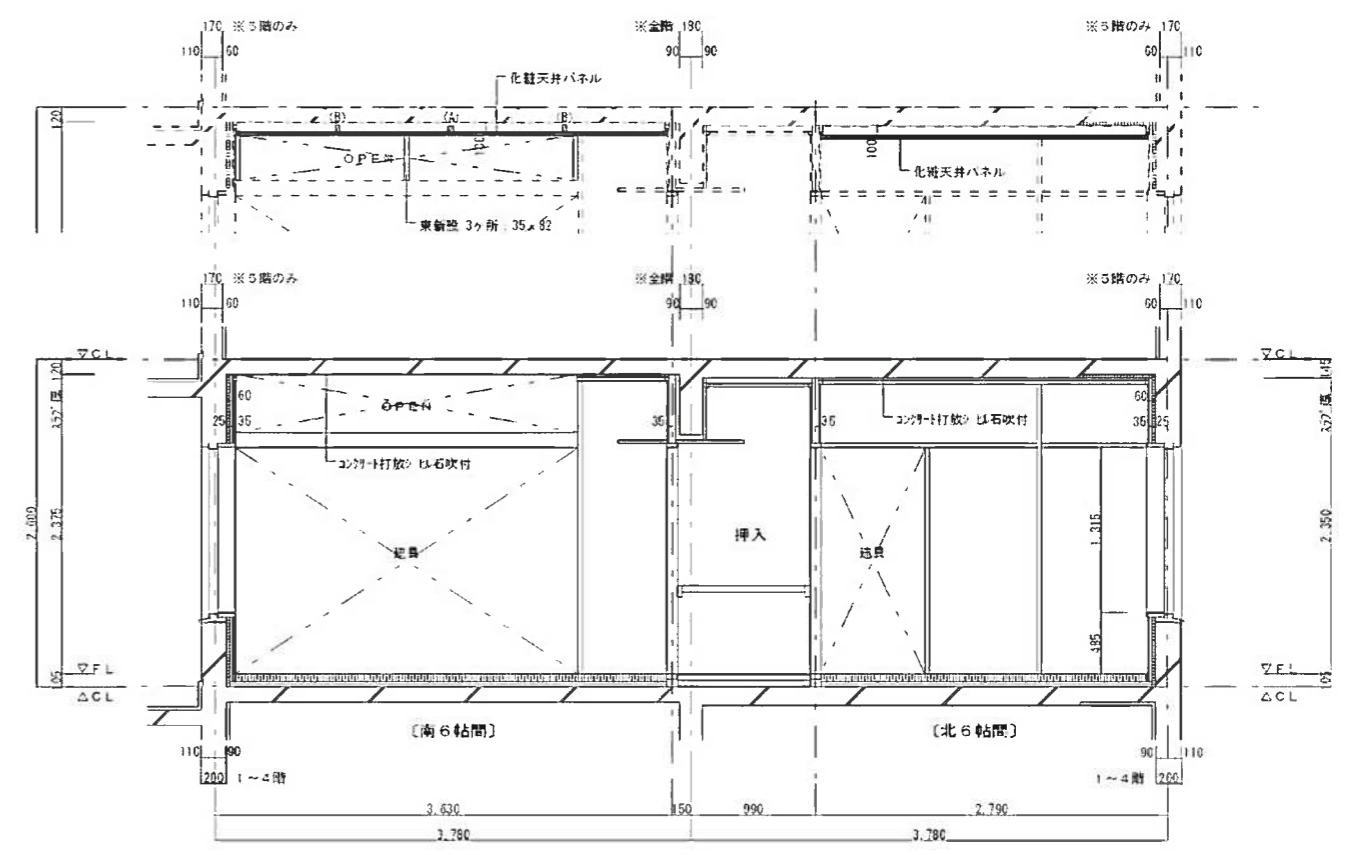
伏古団地1号棟 (2DK) 天井伏図

***** 伏古団地アスベスト囲い込み工事
***** 1号棟 2DK 天井伏図・断面図



1号棟 3DK
2RC-3DK: 7戸集計表

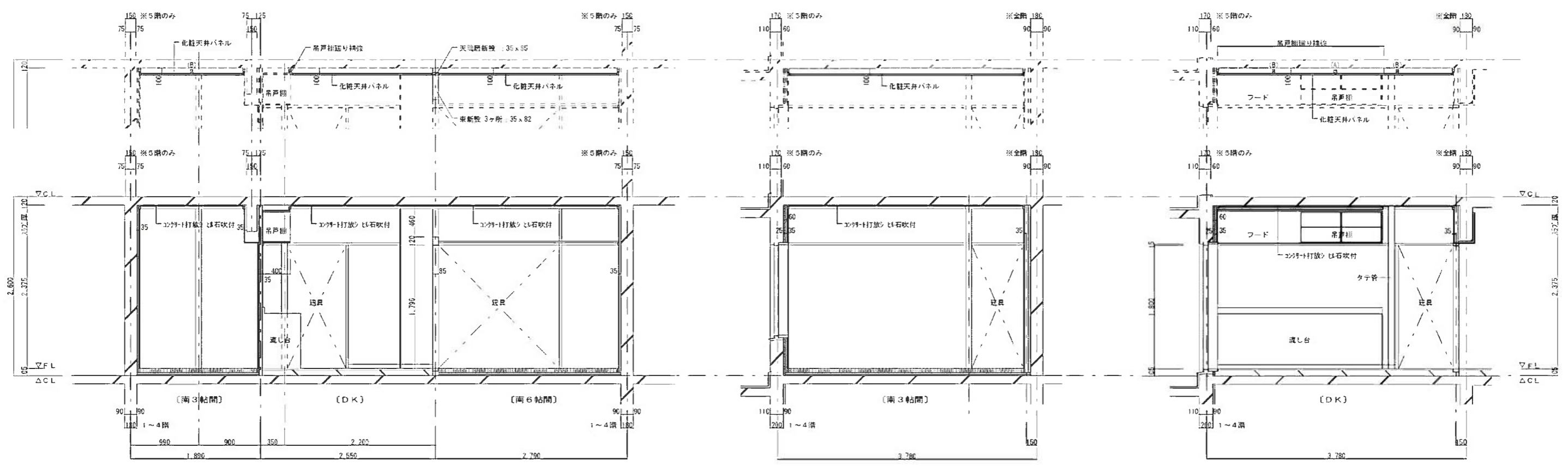
項目	中央部		合計
	① 1~4階	② 5階	
化粧天井パネル 一般部 7&半種、黒い実共 (㎡)	①30.41 x 5戸 152.05	②30.86 x 2戸 61.72	213.77㎡
天井パネル受 壁下地 15 x 35 (㎡)	①43.55 x 5戸 217.75	②43.88 x 2戸 87.76	305.51㎡
天井パネル 中央下地 (A) : 45 x 45 (㎡)	① 9.91 x 5戸 49.55	② 9.98 x 2戸 19.96	69.51㎡
天井パネル 固定用野縁 (B) : 30 x 60 (㎡)	①17.61 x 5戸 88.05	②17.73 x 2戸 35.46	123.51㎡
天井タテ管処理 (ヶ所)	① 1 x 5戸 5	② 1 x 2戸 2	7ヶ所
天橋新設 (東3本) L=2.720 (ヶ所)	① 1 x 5戸 5		5ヶ所
天橋新設 (東3本) L=2.750 (ヶ所)		② 1 x 2戸 2	2ヶ所
吊戸廻り補強 L=2.800 (ヶ所)	① 1 x 5戸 5	② 1 x 2戸 2	7ヶ所
既設電話線用 壁下地欠込み (ヶ所)	① 1 x 5戸 5	② 1 x 2戸 2	7ヶ所
【電気工事】			
引掛ローゼット撤去・再取付 維持、EM-IE 2.0	① 4 x 5戸 20	② 4 x 2戸 8	28ヶ所
配線延長 共 (ヶ所)			28ヶ所



※天井パネルの目地割りにについては、
上記図を参考とし各住戸の状況による。

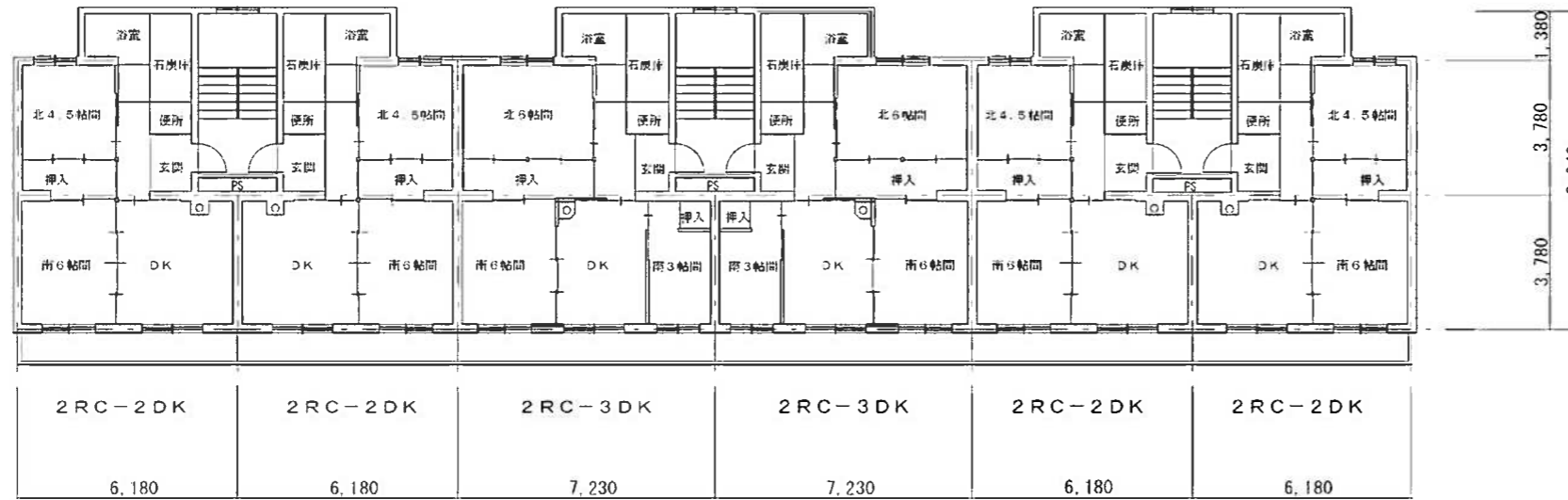
2RC-3DK
天井伏図 1/50

- 凡例
- ② 内法寸法は 中央部 5階を示す
 - ① " " は 中央部 1~4階を示す
 - 中央半線を示す
 - 天井受 壁下地を示す
 - --- 引掛ローゼットを示す

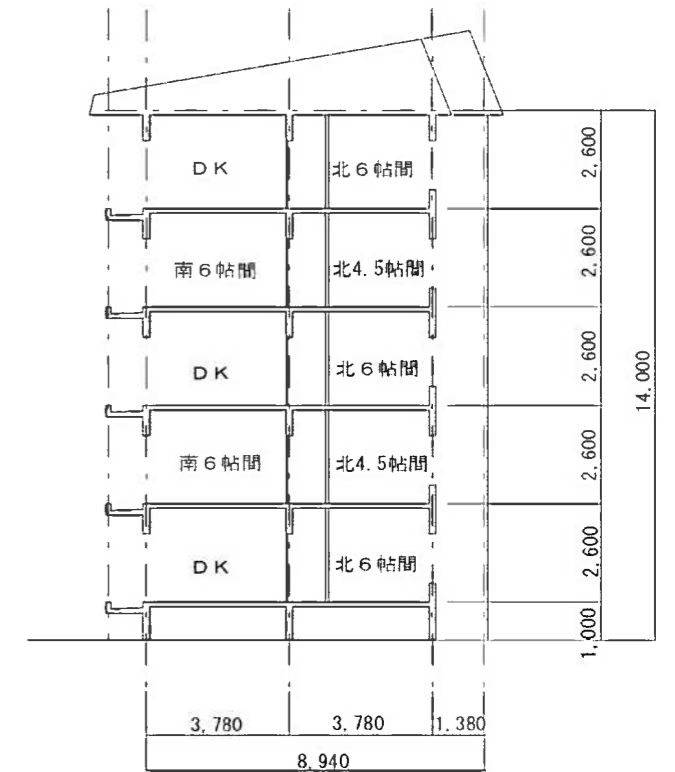


断面図 1/30 上段：改修する天井部分（点線は既存を示す）
下段：既存断面図

1号棟 5階建 30戸：工事戸数 26戸 2DK (19戸) 3DK (7戸)



2RC-2DK		2RC-2DK		2RC-3DK		2RC-3DK		2RC-2DK		2RC-2DK		計
室番号	面積	室番号	面積	室番号	面積	室番号	面積	室番号	面積	室番号	面積	
506	25.81	505	26.18	504	30.86	503	30.86	502	26.18	501	25.81	165.70㎡
406	25.51	405	25.78	404	30.41	403	(30.41)	402	25.78	401	25.51	132.99㎡
306	25.51	305	25.78	304	30.41	303	30.41	302	25.78	301	25.51	163.40㎡
206	(25.51)	205	25.78	204	30.41	203	(30.41)	202	25.78	201	25.51	107.48㎡
106	25.51	105	25.78	104	30.41	103	(30.41)	102	25.78	101	25.51	132.99㎡
計	102.34㎡	129.30㎡	152.50㎡	61.27㎡	129.30㎡	127.85㎡	702.56㎡					合計



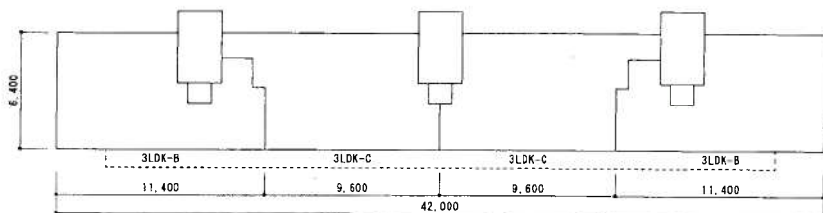
住戸番号・面積表

面積・・・天井加工面積を示す

未施工住戸を示す

断面図 1/100

⇒2回目点検の対象：30戸

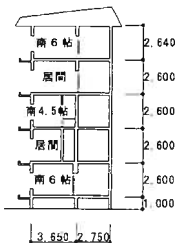


住棟平面図 1/200 6号棟 合計385㎡

3LDK-B		3LDK-C		3LDK-C		3LDK-B		計
戸番	面積	戸番	面積	戸番	面積	戸番	面積	
401	23.10	402	25.13	403	25.13	404	23.10	96.46㎡
301	23.10	302	25.13	303	25.13	304	23.10	96.46㎡
201	23.10	202	25.13	203	25.13	204	23.10	96.46㎡
101	23.10	102	25.13	103	25.13	104	23.10	96.46㎡
92.40㎡		100.52㎡		100.52㎡		92.40㎡		合計 385.84㎡

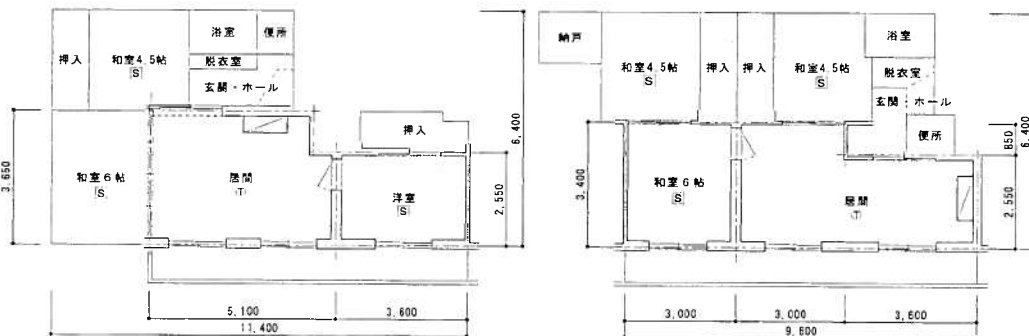
住戸番号・面積表

空・・・空き住戸を表す
 事・・・事故住戸を表す
 面積・・・天井加工面積を示す



断面図 1/300

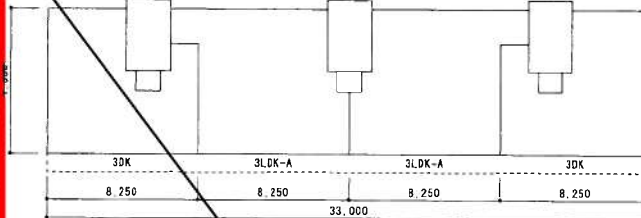
⇒2回目点検の対象：最上階を除く16戸



平面図 1/100



天井伏図 1/100

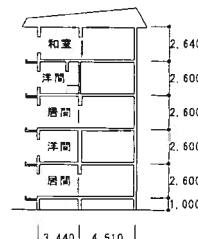


住棟平面図 1/200 8号棟 合計307㎡

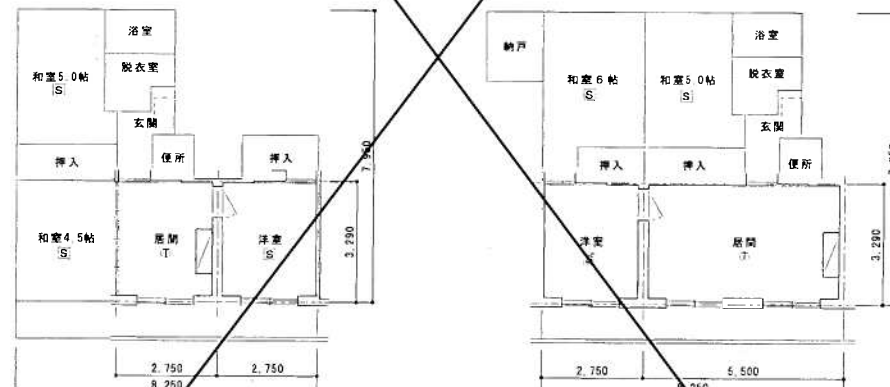
3DK		3LDK-A		3LDK-A		3DK		計
戸番	面積	戸番	面積	戸番	面積	戸番	面積	
401	15.10	402	23.27	403	23.27	404	15.10	76.74㎡
301	15.10	302	23.27	303	23.27	304	15.10	76.74㎡
201	15.10	202	23.27	203	23.27	204	15.10	76.74㎡
101	15.10	102	23.27	103	23.27	104	15.10	76.74㎡
60.40㎡		93.08㎡		93.08㎡		60.40㎡		合計 308.96㎡

住戸番号・面積表

空・・・空き住戸を表す
 事・・・事故住戸を表す
 面積・・・天井加工面積を示す



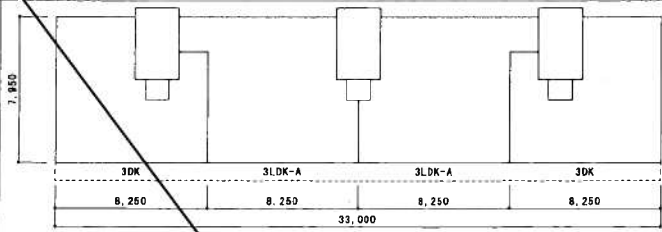
断面図 1/300



平面図 1/100



天井伏図 1/100

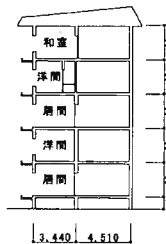


住棟平面図 1/200 9号棟 合計307㎡

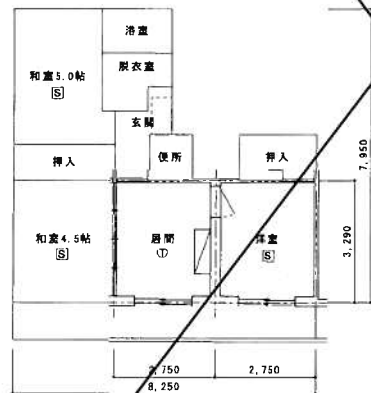
3DK		3LDK-A		3LDK-A		3DK		計
面番	面積	面番	面積	面番	面積	面番	面積	
501	15.10	502	23.27	503	23.27	504	15.10	78.74㎡
401	15.10	402	23.27	403	23.27	404	15.10	78.74㎡
301	15.10	302	23.27	303	23.27	304	15.10	78.74㎡
201	15.10	202	23.27	203	23.27	204	15.10	78.74㎡
101	15.10	102	23.27	103	23.27	104	15.10	78.74㎡
60.40㎡		93.08㎡		93.08㎡		60.40㎡		308.96㎡

住戸番号・面積表

○・・・空室住戸を表す
 ◎・・・事故住戸を表す
 面積・・・天井加工面積を示す

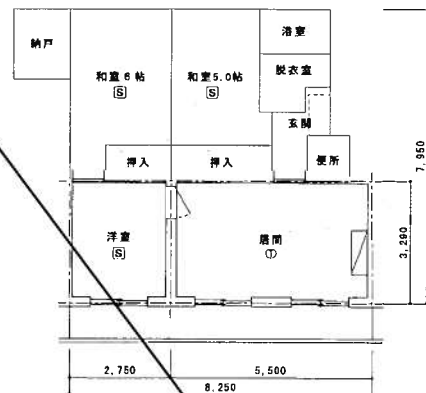


断面図 1/300



3DK

平面図 1/100

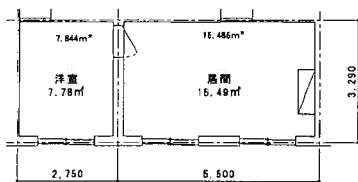


3LDK-A

平面図 1/100

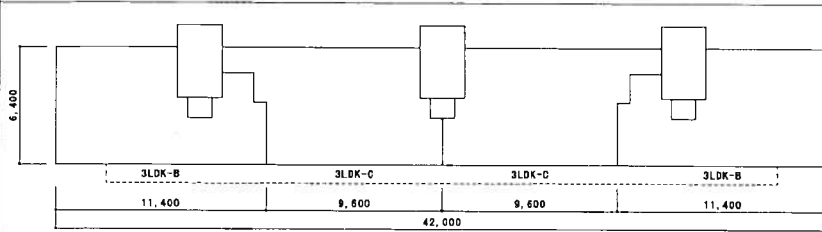


天井伏図 1/100



3LDK-A 23.27㎡

平面図 凡例
 [S] 住宅用火災警報器(煙感)
 [D] 住宅用火災警報器(熱感)

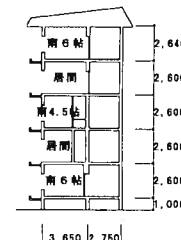


住棟平面図 1/200 10号棟 合計388㎡

3LDK-B		3LDK-C		3LDK-C		3LDK-B		計
面番	面積	面番	面積	面番	面積	面番	面積	
401	23.10	402	25.13	403	25.13	404	23.10	96.46㎡
301	23.10	302	25.13	303	25.13	304	23.10	96.48㎡
201	23.10	202	25.13	203	25.13	204	23.10	96.48㎡
101	23.10	102	25.13	103	25.13	104	23.10	96.48㎡
92.40㎡		100.52㎡		100.52㎡		92.40㎡		385.84㎡

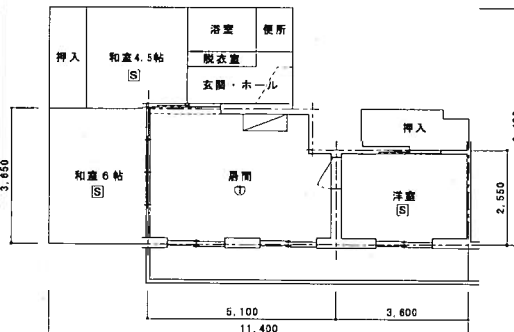
住戸番号・面積表

○・・・空室住戸を表す
 ◎・・・事故住戸を表す
 面積・・・天井加工面積を示す



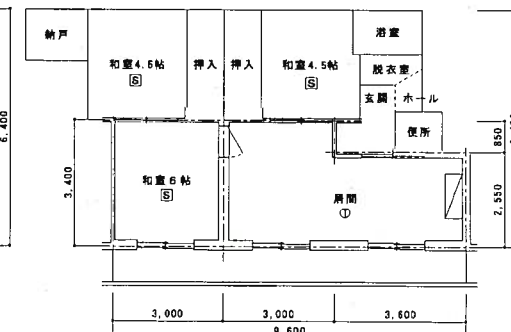
断面図 1/300

 ⇒ 2回目点検の対象：最上階を除く16戸



3LDK-B

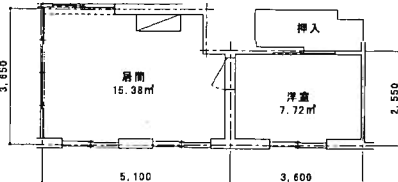
平面図 1/100



3LDK-C

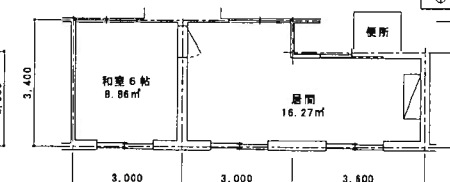
平面図 1/100

平面図 凡例
 [S] 住宅用火災警報器(煙感)
 [D] 住宅用火災警報器(熱感)

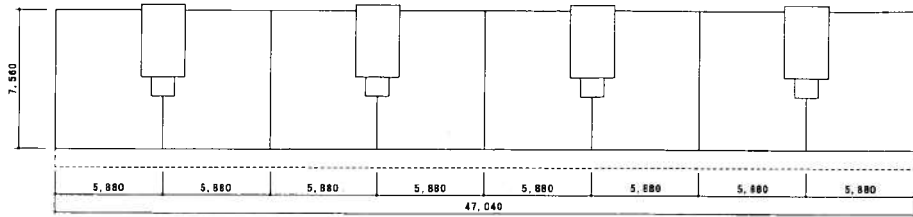


3LDK-B 23.10㎡

天井伏図 1/100

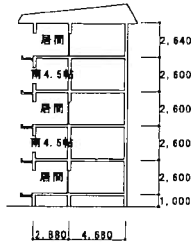


3LDK-C 25.13㎡



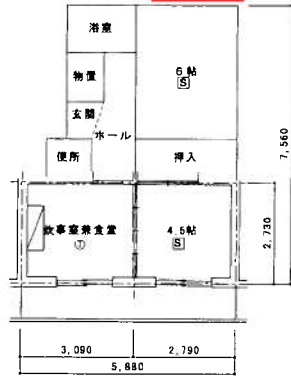
住棟平面図 1/200 14号棟 合計365㎡

2RC-2DK	2RC-2DK	2RC-2DK	2RC-2DK	2RC-2DK	2RC-2DK	2RC-2DK	2RC-2DK	再建	計
501	502	503	504	505	506	507	508		
401	402	403	404	405	406	407	408		
6.74	13.51	13.51	13.51	13.51	13.51	13.51	13.51	6.74	94.54㎡
301	302	303	304	305	306	307	308		
6.74	13.51	13.51	13.51	13.51	13.51	13.51	13.51	6.74	94.54㎡
201	202	203	204	205	206	207	208		
6.74	13.51	13.51	13.51	13.51	13.51	13.51	13.51	6.74	81.03㎡
101	102	103	104	105	106	107	108		
6.74	13.51	13.51	13.51	13.51	13.51	13.51	13.51	6.74	94.64㎡
26.96㎡	54.04㎡	54.04㎡	54.04㎡	54.04㎡	54.04㎡	49.53㎡	26.96㎡		384.65㎡



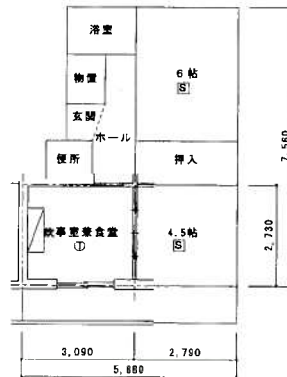
住戸番号・面積表
 ① 空き住戸を表す
 ② 専任住戸を表す
 面積 天井加工面積を表す
 〰 天井液断不可住戸を表す
 〰 火災警報器取付不可住戸を示す
 断面図 1/300

⇒2回目点検の対象：最上階を除く32戸

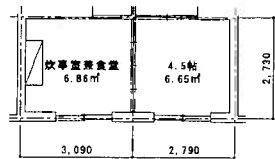


1RC-2DK 中戸

平面図 1/100



1RC-2DK 寛戸



2RC-2DK 中戸 13.51㎡

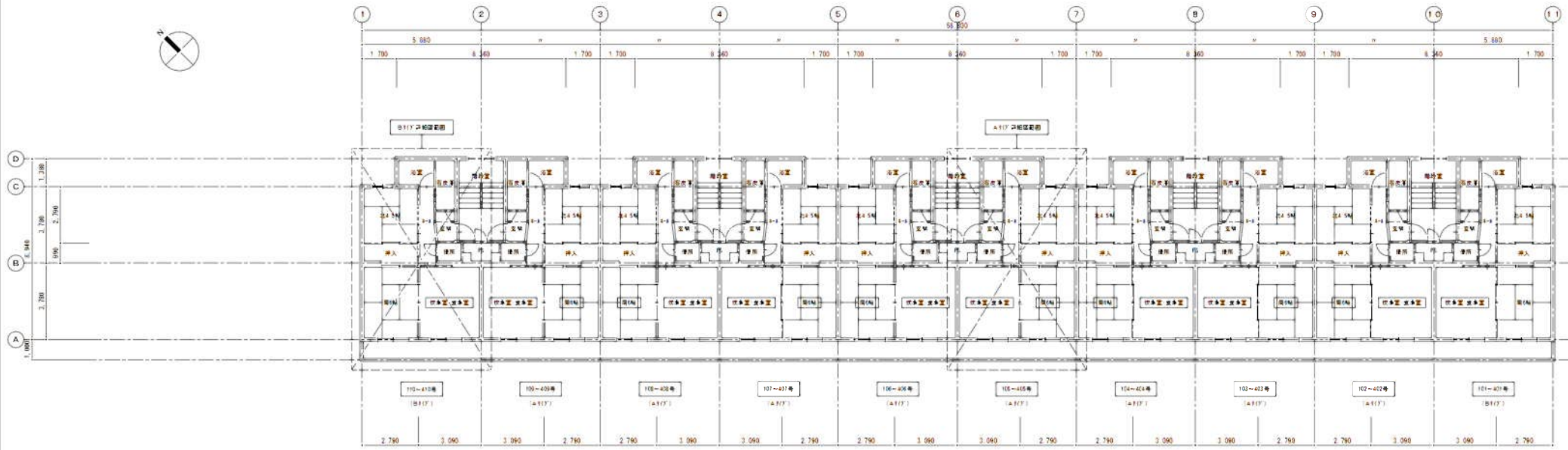
天井伏図 1/100



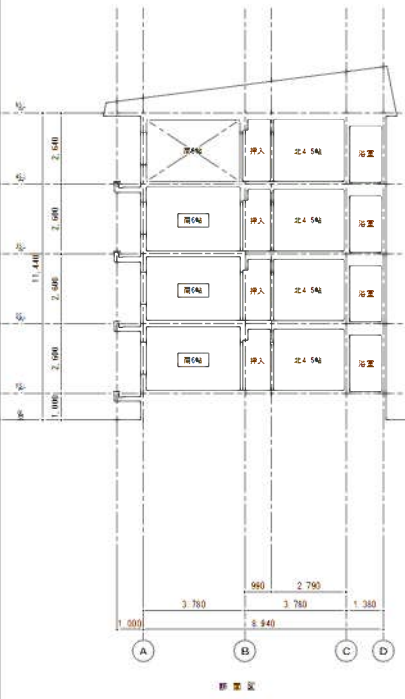
2RC-2DK 寛戸 6.74㎡

平面図 凡例

㊦	住宅用火災警報器 (煙感)
①	住宅用火災警報器 (熱感)



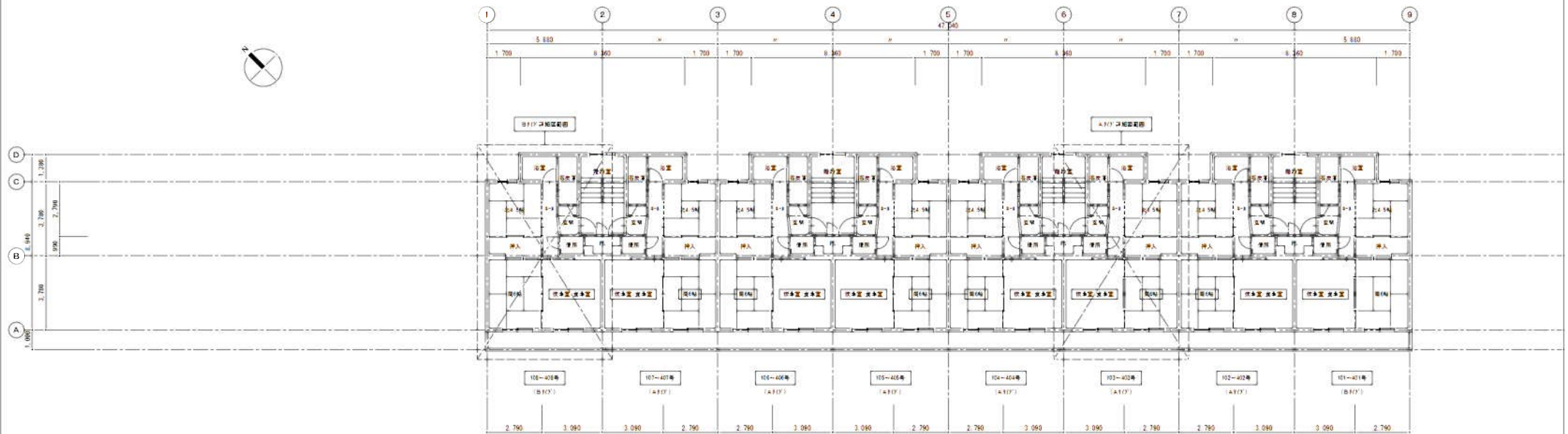
平面図 (2 L D K)
 浴室 洗面所 脱衣所 玄関
 天井前設置の込み距工事表示
 (天井仕上 ランプボード使用)



	工事対象住戸 410号	工事対象住戸 409号	工事対象住戸 408号	工事対象住戸 407号	工事対象住戸 406号	工事対象住戸 405号	工事対象住戸 404号	工事対象住戸 403号	工事対象住戸 402号	工事対象住戸 401号	
■A917'	310号 (B917')	309号 (A917')	308号 (A917')	307号 (A917')	306号 (A917')	305号 (A917')	304号 (A917')	303号 (A917')	302号 (A917')	301号 (B917')	■B917'
	9.55㎡	18.54㎡	18.54㎡	18.54㎡	18.54㎡	18.54㎡	18.54㎡	18.54㎡	18.54㎡	9.55㎡	
■B917'	210号 (B917')	209号 (A917')	208号 (A917')	207号 (A917')	206号 (A917')	205号 (A917')	204号 (A917')	203号 (A917')	工事対象住戸 202号	201号 (B917')	■B917'
	9.55㎡	18.54㎡	18.54㎡	18.54㎡	18.54㎡	18.54㎡	18.54㎡	18.54㎡		9.55㎡	
■B917'	110号 (B917')	工事対象住戸 109号	工事対象住戸 108号	工事対象住戸 107号	106号 (A917')	105号 (A917')	104号 (A917')	103号 (A917')	102号 (A917')	101号 (B917')	■B917'
	9.55㎡				18.54㎡	18.54㎡	18.54㎡	18.54㎡	18.54㎡	9.55㎡	

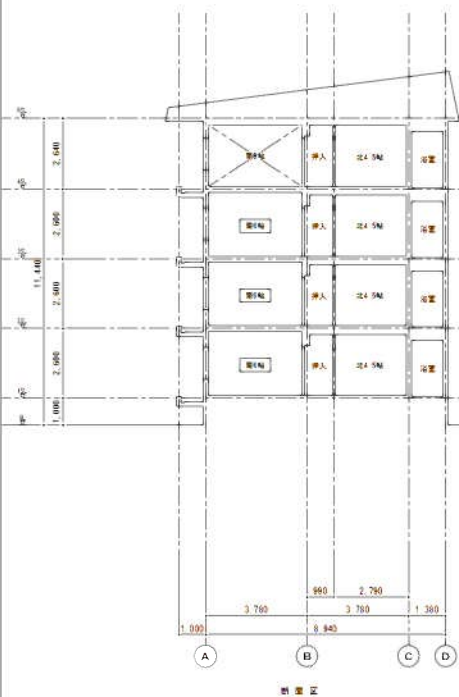
計 ■A917' (20戸) : 18.54㎡×20戸 = 370.80㎡ ■B917' (6戸) : 9.55㎡×6戸 = 57.30㎡
 換計 ■A917' (20戸) : 370.80㎡ + B917' (6戸) : 57.30㎡ = 428.10㎡

 ⇒ 2回目点検の対象 : 最上階を除く30戸



平面図 (2LDK)

水浴室 洗面室
玄関
 天井断り図い込み配工工事表示
 (天井仕上 ランポート取付)

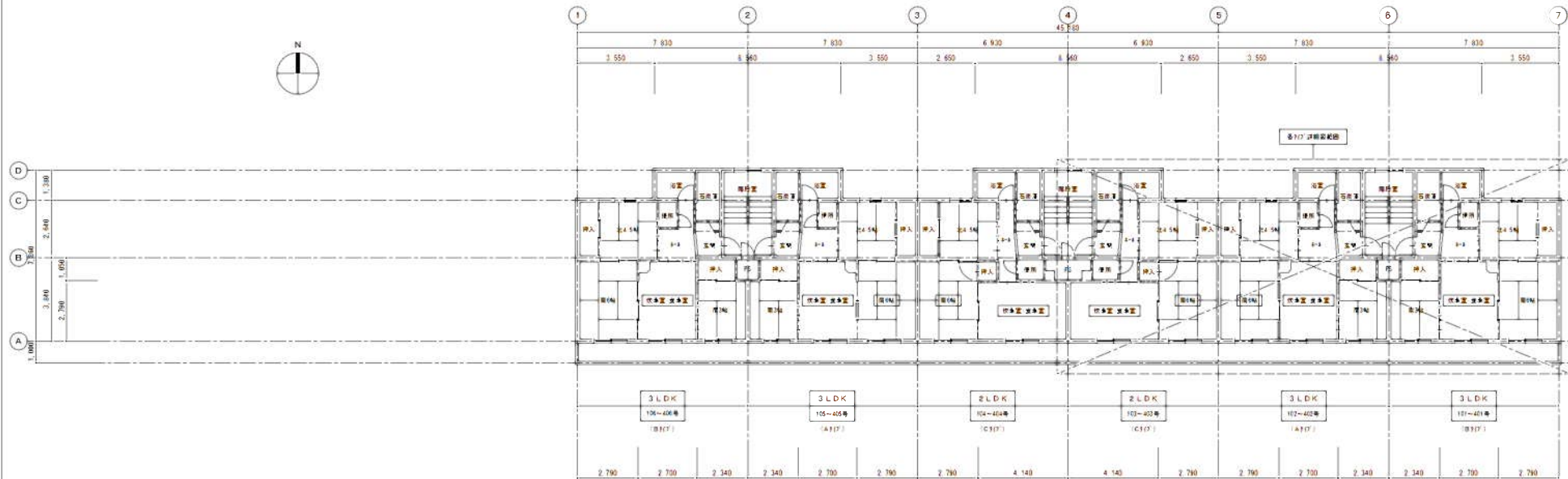


工事対象住戸 408号	工事対象住戸 407号	工事対象住戸 406号	工事対象住戸 405号	工事対象住戸 404号	工事対象住戸 403号	工事対象住戸 402号	工事対象住戸 401号	専有部
工事対象住戸 308号	工事対象住戸 307号 (A9'7")	工事対象住戸 306号 (A9'7")	工事対象住戸 305号 (A9'7")	工事対象住戸 304号 (A9'7")	工事対象住戸 303号 (A9'7")	工事対象住戸 302号 (A9'7")	工事対象住戸 301号 (B9'7")	専有部
工事対象住戸 208号	工事対象住戸 207号	工事対象住戸 206号 (A9'7")	工事対象住戸 205号 (A9'7")	工事対象住戸 204号 (A9'7")	工事対象住戸 203号 (A9'7")	工事対象住戸 202号 (A9'7")	工事対象住戸 201号 (B9'7")	専有部
工事対象住戸 108号 (付設のみ搬入)	工事対象住戸 107号 (A9'7")	工事対象住戸 106号 (A9'7")	工事対象住戸 105号 (A9'7")	工事対象住戸 104号 (A9'7")	工事対象住戸 103号 (A9'7")	工事対象住戸 102号 (A9'7")	工事対象住戸 101号 (B9'7")	専有部

計 ■ A9'7" (17戸) : 18.54m × 17戸 = 315.18㎡ ■ B9'7" (3戸) : 9.55m × 3戸 = 28.65㎡
 累計 ■ A9'7" (17戸) : 315.18㎡ + B9'7" (3戸) : 28.65㎡ = 343.83㎡

 ⇒ 2回目点検の対象 : 最上階を除く24戸

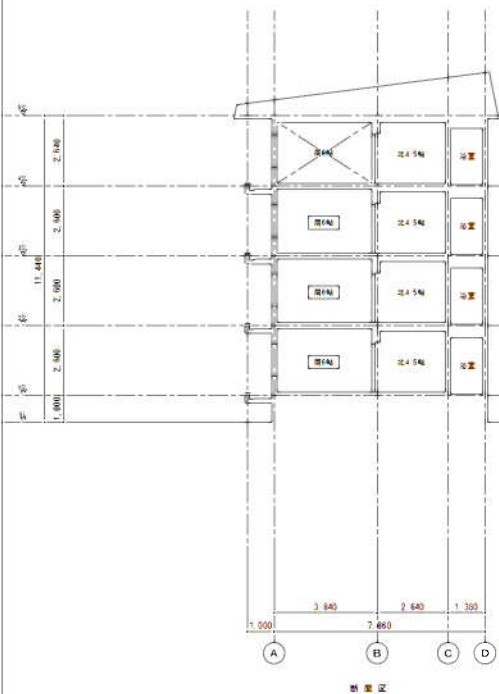
発寒団地15号棟 平面図・断面図 (2回目点検箇所)



中庭区 (2LDK・3LDK)

住居室 LDK 廊 浴室 トイレ 玄関 バルコニー

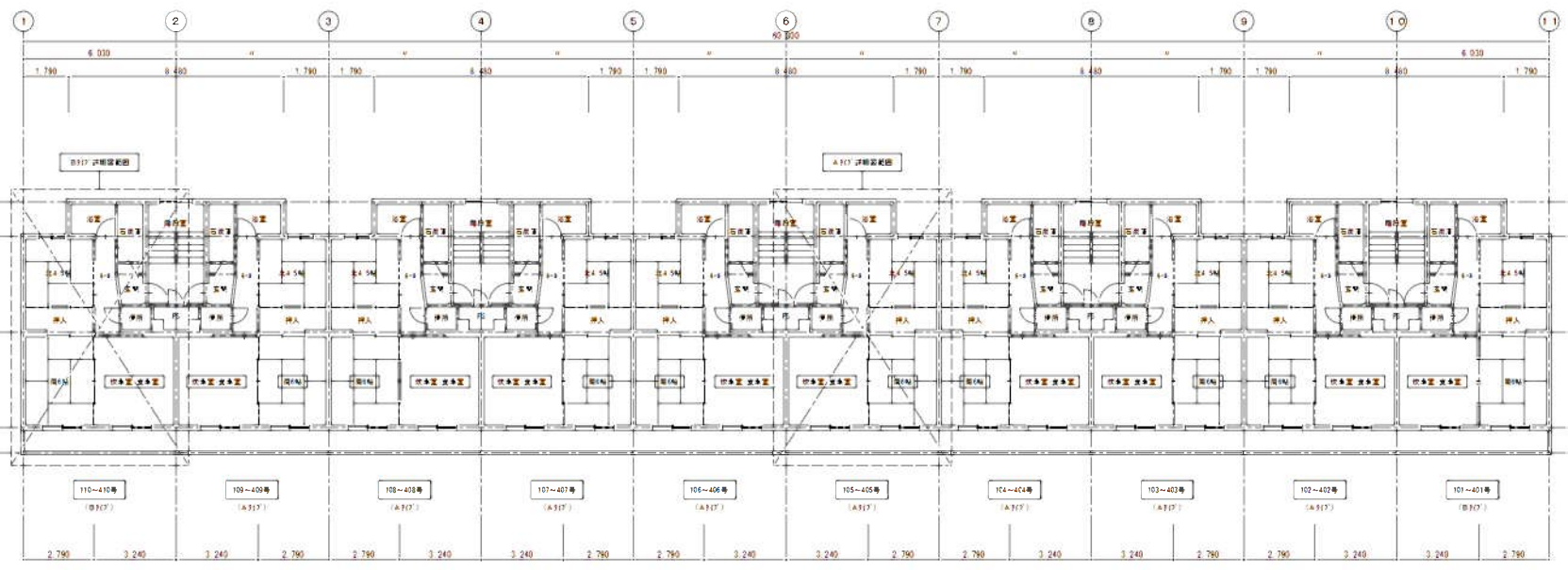
天井・壁・床の仕上り工事を示す
(天井は上・ランバート取付)



計	■ A9'7" (4戸) : 17.68㎡ × 4戸 = 70.72㎡	■ B9'7" (6戸) : 8.47㎡ × 6戸 = 50.82㎡	■ C9'7" (4戸) : 18.56㎡ × 4戸 = 74.24㎡
集計	■ A9'7" (4戸) : 70.72㎡ + B9'7" (6戸) : 50.82㎡ + C9'7" (4戸) : 74.24㎡ = 195.78㎡		

 ⇒ 2回目点検の対象 : 最上階を除く18戸

防寒団地16号棟 平面図・断面図 (2回目点検箇所)



平面図 (2LDK)

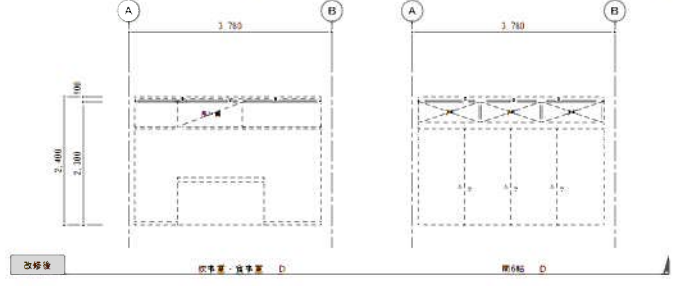
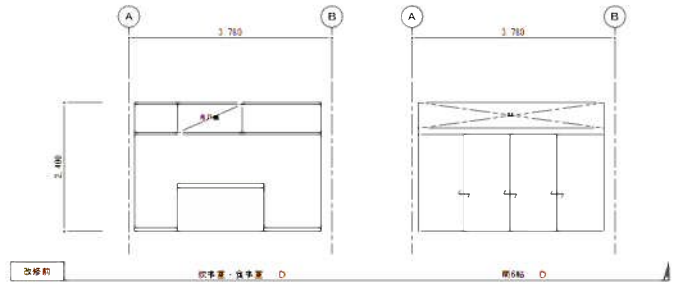
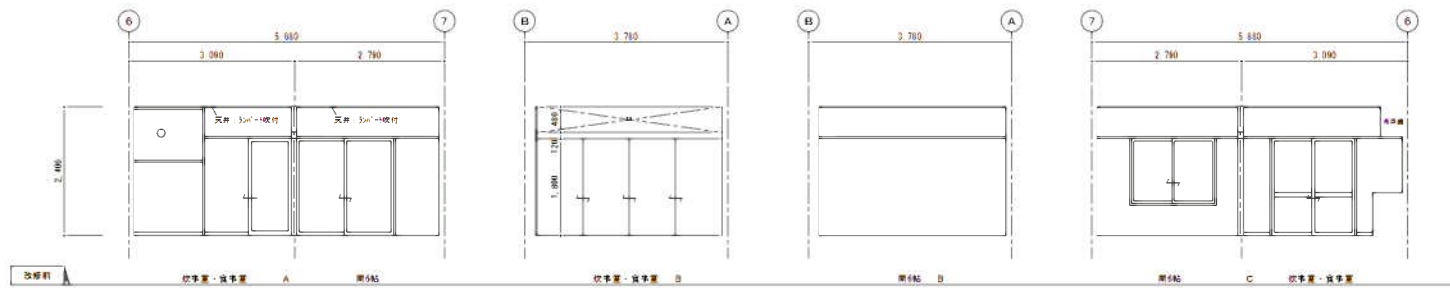
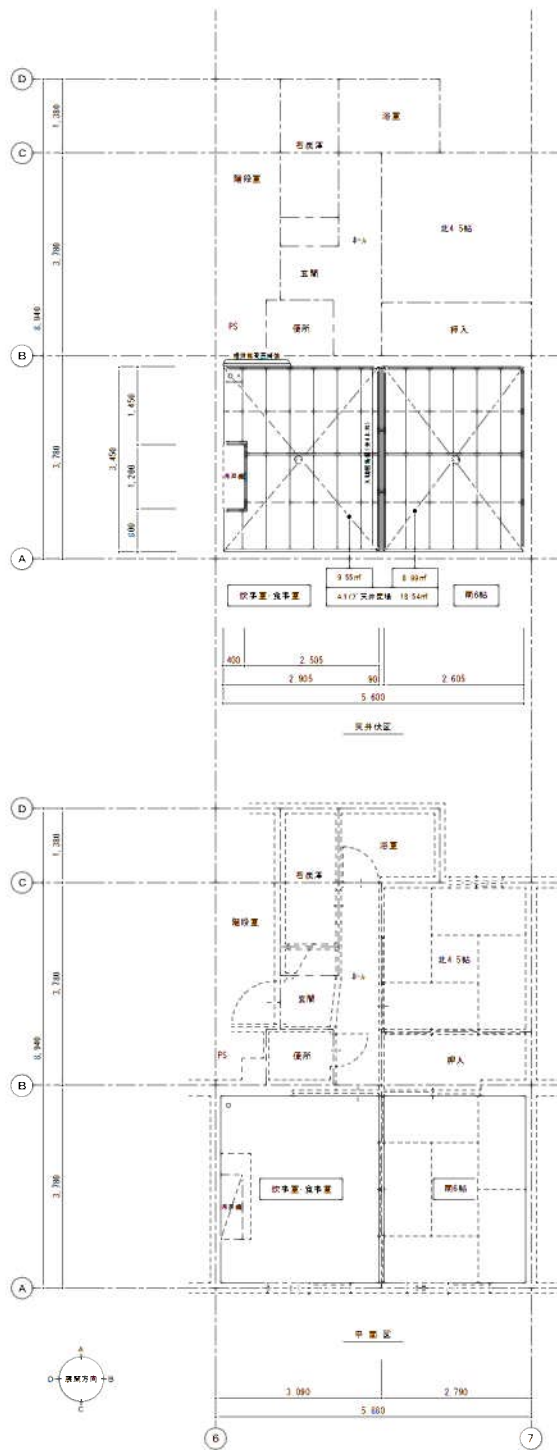
住居室 洋居室
間仕
 天井断り図い込み用工事表示
 天井上 ランバード吹付



住居室	310号 (Bタイプ)	309号 (Aタイプ)	308号 (Aタイプ)	307号 (Aタイプ)	住居室	306号	住居室	304号 (Aタイプ)	303号 (Aタイプ)	302号 (Aタイプ)	301号 (Bタイプ)	間仕
住居室	210号 (Bタイプ)	209号 (Aタイプ)	208号 (Aタイプ)	207号 (Aタイプ)	住居室	206号 (Aタイプ)	住居室	204号 (Aタイプ)	203号 (Aタイプ)	202号 (Aタイプ)	201号 (Bタイプ)	間仕
住居室	110号 (Bタイプ)	109号 (Aタイプ)	住居室	107号 (Aタイプ)	住居室	106号 (Aタイプ)	住居室	104号 (Aタイプ)	103号 (Aタイプ)	102号 (Aタイプ)	101号 (Bタイプ)	間仕
住居室	10.06㎡	19.05㎡	19.05㎡	19.05㎡	住居室	19.05㎡	住居室	19.05㎡	19.05㎡	19.05㎡	10.06㎡	間仕
住居室	10.06㎡	19.05㎡	19.05㎡	19.05㎡	住居室	19.05㎡	住居室	19.05㎡	19.05㎡	19.05㎡	10.06㎡	間仕
住居室	10.06㎡	19.05㎡	住居室	19.05㎡	住居室	19.05㎡	住居室	19.05㎡	19.05㎡	19.05㎡	10.06㎡	間仕

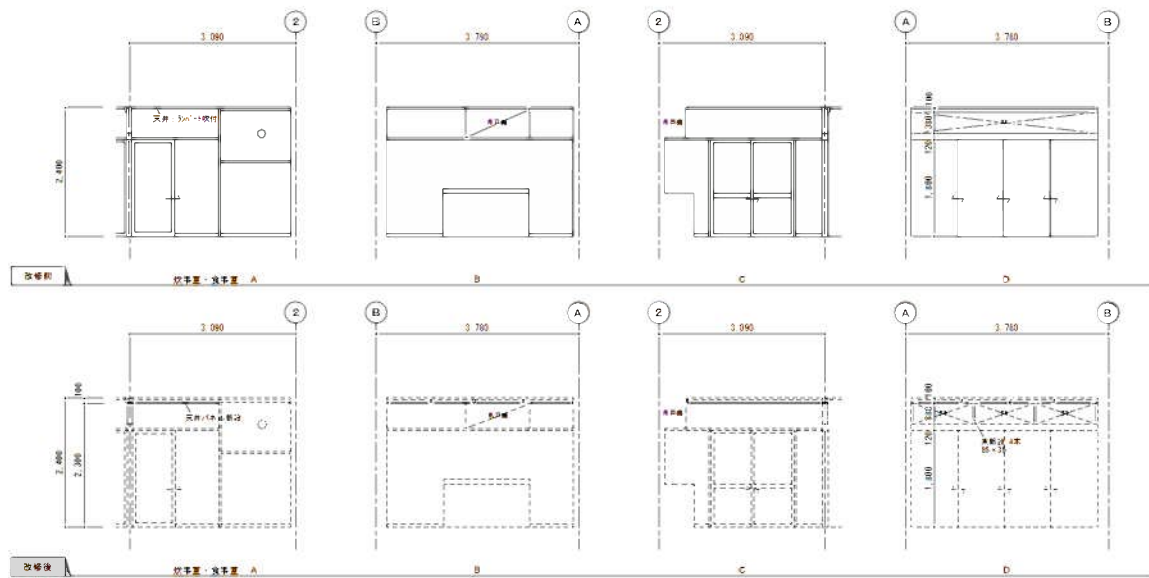
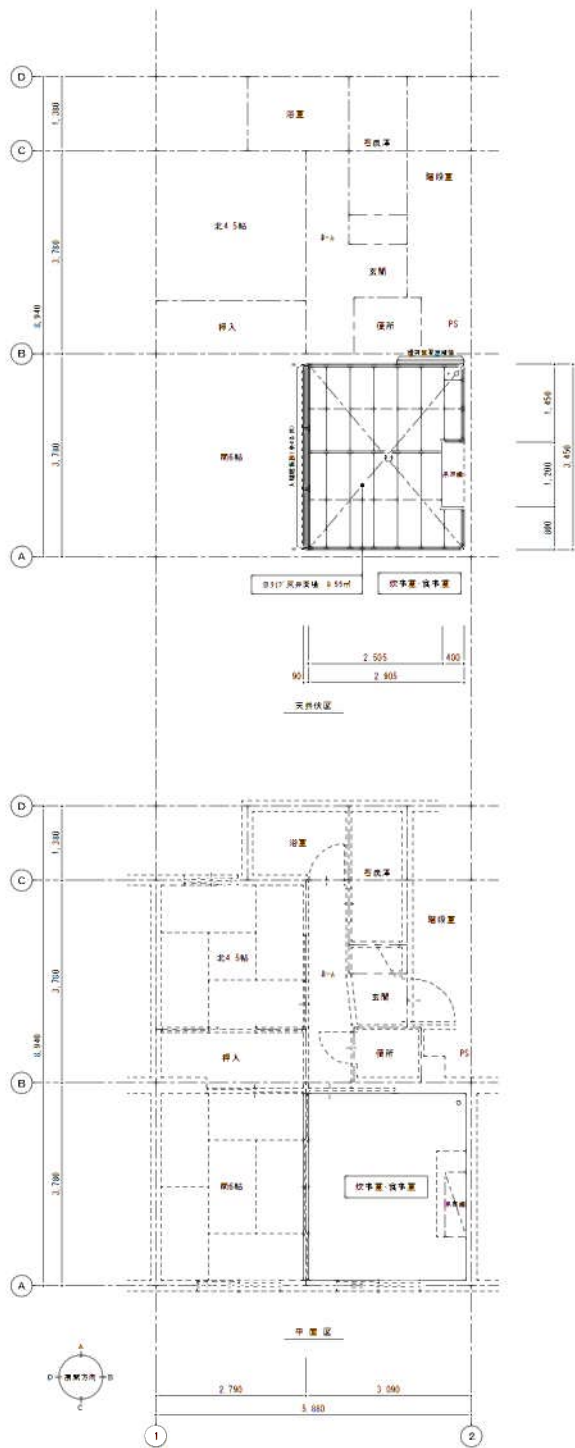
計 ■ Aタイプ (20戸) : 19.05㎡ × 20戸 = 381.00㎡ ■ Bタイプ (6戸) : 10.06㎡ × 6戸 = 60.36㎡
 累計 ■ Aタイプ (20戸) : 381.00㎡ + Bタイプ (6戸) : 60.36㎡ = 441.36㎡

 ⇒ 2回目点検の対象 : 最上階を除く30戸



■ 注意
 ・14号棟 (2LDK 49分) 20号 102-302号, 103-303号, 104-304号, 105-305号, 106-306号, 207-307号, 208-308号, 209-309号
 ・15号棟 (2LDK 49分) 17号 102-302号, 103-303号, 104-304号, 105-305号, 106-306号, 107-307号
 ※Aタイプ 施工費 飲食室・食卓室、和室用6帖
 □ 別冊ページを示す
 --- 天井パネル固定用野縁位置を示す

名称・工事項目	14号棟 (2LDK)	15号棟 (2LDK)	単 位
	4117-20号	4117-17号	
1. 天井/床/床下(1)→断熱 (7/10イ断熱, 断熱材)	13.94㎡×20号=278.80㎡	13.94㎡×17号=236.98㎡	935.93㎡
2. 天井/床/床下(2)→断熱 (10×40)	18.12㎡×20号=362.40㎡	18.12㎡×17号=308.04㎡	670.44㎡
3. 天井/床/床下(3)→断熱 (45×45)	5.11㎡×20号=102.20㎡	5.11㎡×17号=86.87㎡	1.89.07㎡
4. 天井/床/床下(4)→断熱 (30×60)	10.62㎡×20号=212.40㎡	10.62㎡×17号=180.54㎡	3.92.94㎡
5. 天棚巻 ... 3.450(25×90)×天吊+鉄 ... 4巻(H180)巻	1ヶ所×20号=20ヶ所	1ヶ所×17号=17ヶ所	37ヶ所
6. 床下巻断熱材 ... 2.000(20×100)×下地巻断熱	1ヶ所×20号=20ヶ所	1ヶ所×17号=17ヶ所	37ヶ所
7. 床下の断熱材 ... 1.200(65×15)×下地巻断熱	1ヶ所×20号=20ヶ所	1ヶ所×17号=17ヶ所	37ヶ所
8. タテ巻天井/床/床下込み断熱材 ... ビンプレート加工(300×300)	1ヶ所×20号=20ヶ所	1ヶ所×17号=17ヶ所	37ヶ所
9. 既存引込ローゼット取外し断熱材	2ヶ所×20号=40ヶ所	2ヶ所×17号=34ヶ所	74ヶ所



各部工事項目	14号棟 (2LDK)	15号棟 (2LDK)	● ㎡
	0.517 (14戸)	0.517 (13戸)	
1. 天井/床/壁→一般 (フル2層建、専有部)	9.55㎡ = 6戸 = 57.30㎡	9.55㎡ = 3戸 = 29.65㎡	95.95㎡
2. 天井/床/壁→地下 (10×40)	9.26㎡ = 6戸 = 55.56㎡	9.26㎡ = 3戸 = 27.78㎡	83.34㎡
3. 天井/床/壁→中法(地下 45×45)	2.57㎡ = 6戸 = 15.42㎡	2.57㎡ = 3戸 = 7.71㎡	22.59㎡
4. 天井/床/壁→共用(野縁 20×80)	5.47㎡ = 6戸 = 32.82㎡	5.47㎡ = 3戸 = 16.41㎡	48.69㎡
5. 天橋梁 (3.45(135×90)×R35×85 4部(1×120)A)	1ヶ所 = 6戸 = 6ヶ所	1ヶ所 = 3戸 = 3ヶ所	6ヶ所
6. 天井/床/壁→地下 (2.00(20×100) = 地下埋込)	1ヶ所 = 6戸 = 6ヶ所	1ヶ所 = 3戸 = 3ヶ所	6ヶ所
7. 埋込天井/床/壁→地下 (1.20(45×15) = 地下埋込)	1ヶ所 = 6戸 = 6ヶ所	1ヶ所 = 3戸 = 3ヶ所	6ヶ所
8. タテ天井/床/壁→天井/床/壁 塩ビプレート加工 (200×200)	1ヶ所 = 6戸 = 6ヶ所	1ヶ所 = 3戸 = 3ヶ所	6ヶ所
9. 既存利用ローゼット取付工事	1ヶ所 = 6戸 = 6ヶ所	1ヶ所 = 3戸 = 3ヶ所	6ヶ所

■ 注記

- 14号棟 (2LDK 0.517) 6戸 (101~201号、110~210号)
- 15号棟 (2LDK 0.517) 3戸 (101~201号)
- ※Bタイプ 専有部 炊事室・洗濯室
- 引掛コンセントを示す
- 天井/床/壁共用野縁位置を示す



各部工事項目	16号棟(2LDK)	
	16号棟(2LDK)	■ 計
1. 天井(床・床下)一部取(アール工事、壁天井)	11.65㎡×4戸	10.12㎡
2. 天井(床・床下)地下(10×40)	35.24㎡×4戸	100.36㎡
3. 天井(床・床下)中央地下(45×45)	4.88㎡×4戸	19.48㎡
4. 天井(床・床下)固定天井(30×60)	10.12㎡×4戸	40.48㎡
5. 天棚巻上(2,600(35+90)×435+85 4本×1800高)	1ヶ所×4戸	4ヶ所
6. 天井網覆り(2,000(20×100)+下地補修)	1ヶ所×4戸	4ヶ所
7. タンク天井(床・床下)固定天井巻上(巻上プレート加工(300×300))	1ヶ所×4戸	4ヶ所
8. 既存引込ロープ・取付し再利活用	1ヶ所×4戸	8ヶ所

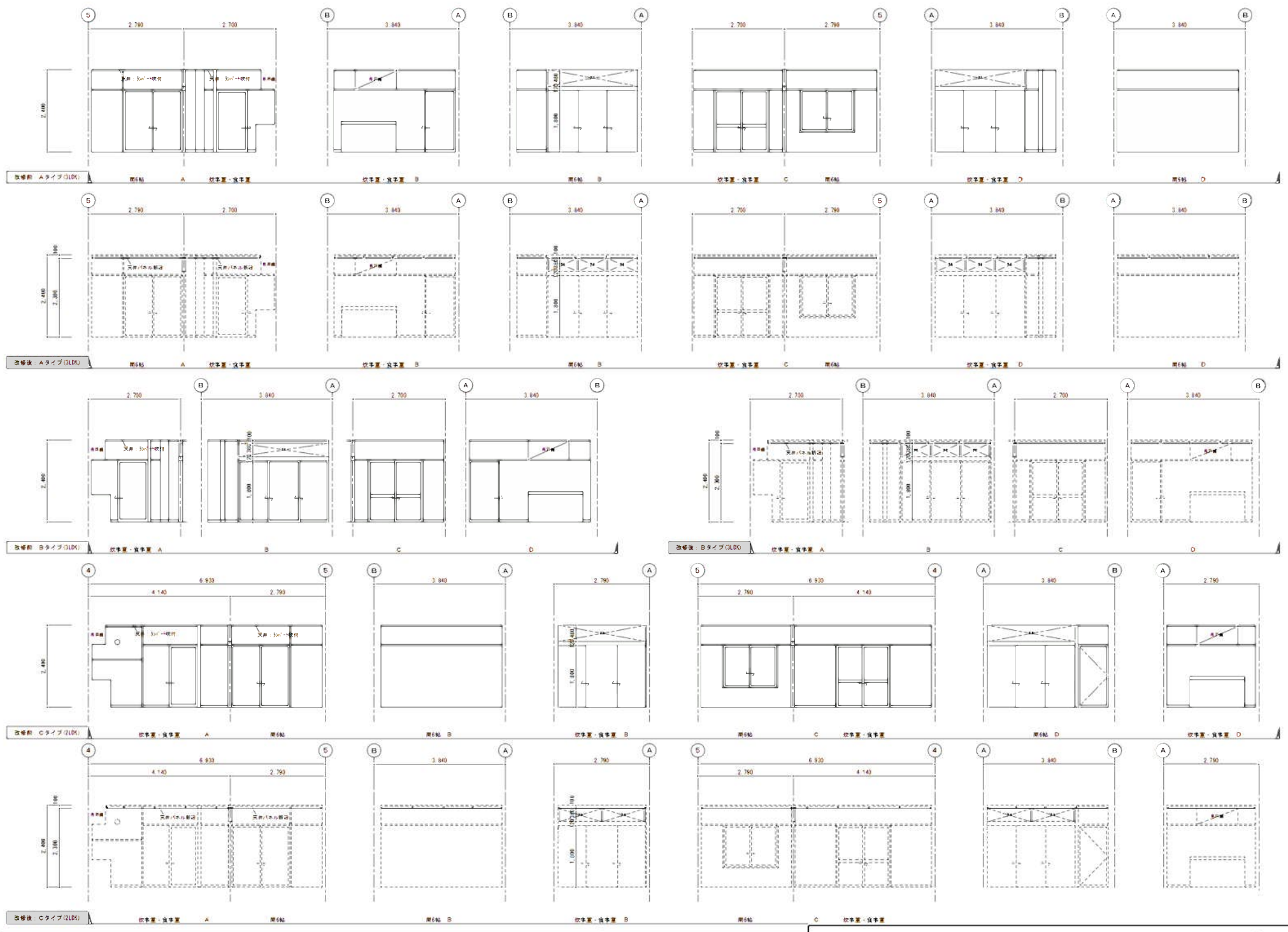
各部工事項目	16号棟(3LDK)	
	16号棟(3LDK)	■ 計
1. 天井(床・床下)一部取(アール工事、壁天井)	3.47㎡×4戸	30.82㎡
2. 天井(床・床下)地下(10×40)	12.83㎡×4戸	77.88㎡
3. 天井(床・床下)中央地下(45×45)	2.23㎡×4戸	13.38㎡
4. 天井(床・床下)固定天井(30×60)	4.88㎡×4戸	29.16㎡
5. 天棚巻上(2,600(35+90)×435+85 4本×1800高)	1ヶ所×4戸	6ヶ所
6. 天井網覆り(2,000(20×100)+下地補修)	1ヶ所×4戸	6ヶ所
7. タンク天井(床・床下)固定天井巻上(巻上プレート加工(300×300))	1ヶ所×4戸	6ヶ所
8. 既存引込ロープ・取付し再利活用	1ヶ所×4戸	6ヶ所

各部工事項目	16号棟(3LDK)	
	16号棟(3LDK)	■ 計
1. 天井(床・床下)一部取(アール工事、壁天井)	11.56㎡×4戸	14.24㎡
2. 天井(床・床下)地下(10×40)	22.42㎡×4戸	89.68㎡
3. 天井(床・床下)中央地下(45×45)	3.84㎡×4戸	20.56㎡
4. 天井(床・床下)固定天井(30×60)	10.28㎡×4戸	41.12㎡
5. 天棚巻上(2,500(35+90)×435+85 3本×1800高)	1ヶ所×4戸	4ヶ所
6. 天井網覆り(2,000(20×100)+下地補修)	1ヶ所×4戸	4ヶ所
7. 固定天井(1,200(16×16)+下地補修)	1ヶ所×4戸	4ヶ所
8. タンク天井(床・床下)固定天井巻上(巻上プレート加工(300×300))	1ヶ所×4戸	4ヶ所
9. 既存引込ロープ・取付し再利活用	1ヶ所×4戸	8ヶ所

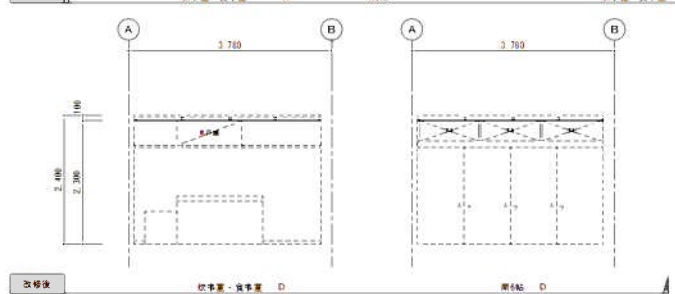
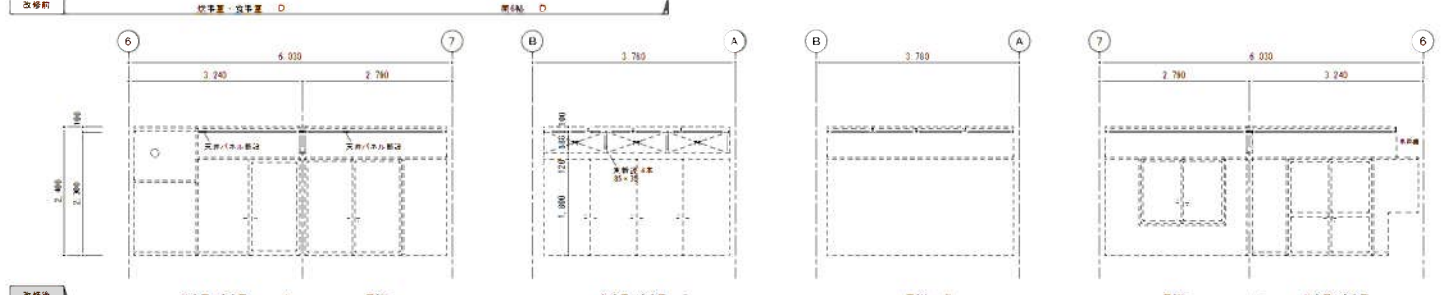
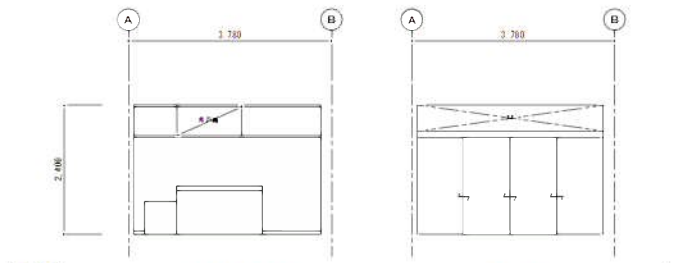
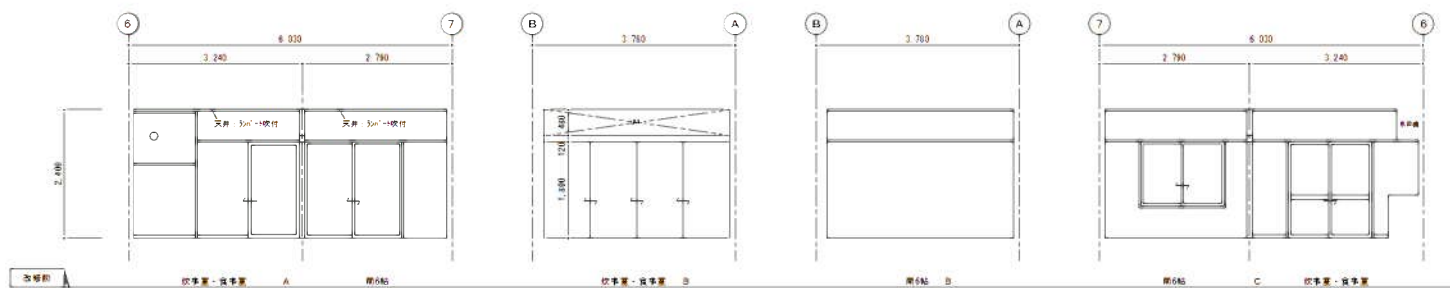
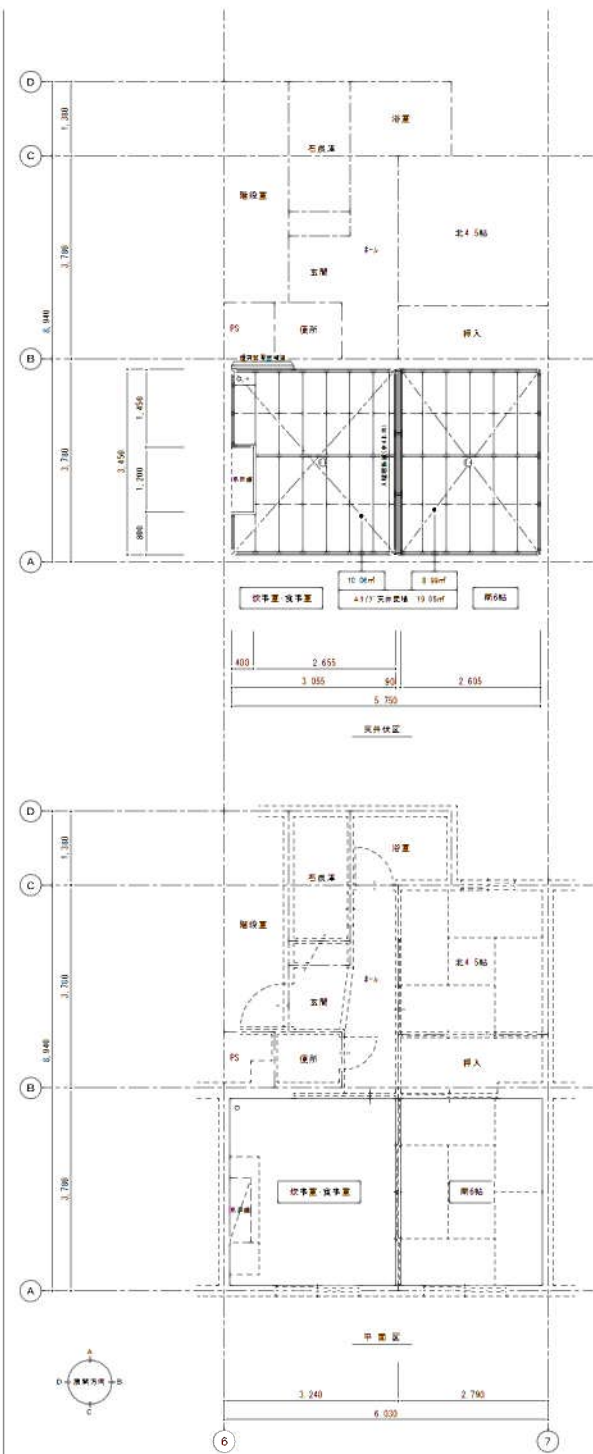
■ 注記

- ① 16号棟(3LDK)317 4戸(101・102号、105・105号)
- ※ Aタイプ — 施工費 食事室、寝室、和室(6帖)
- ② 16号棟(3LDK)317 6戸(101~101号、106~106号)
- ※ Bタイプ — 施工費 食事室、寝室
- ③ 16号棟(2LDK)317 4戸(203・203号、204・204号)
- ※ Cタイプ — 施工費 食事室、寝室、和室(6帖)
- 引込ロープを併用
- 天井(床・床下)固定天井巻上工事

発寒団地16号棟2LDK・3LDK(A・B・Cタイプ)平面・天井伏図



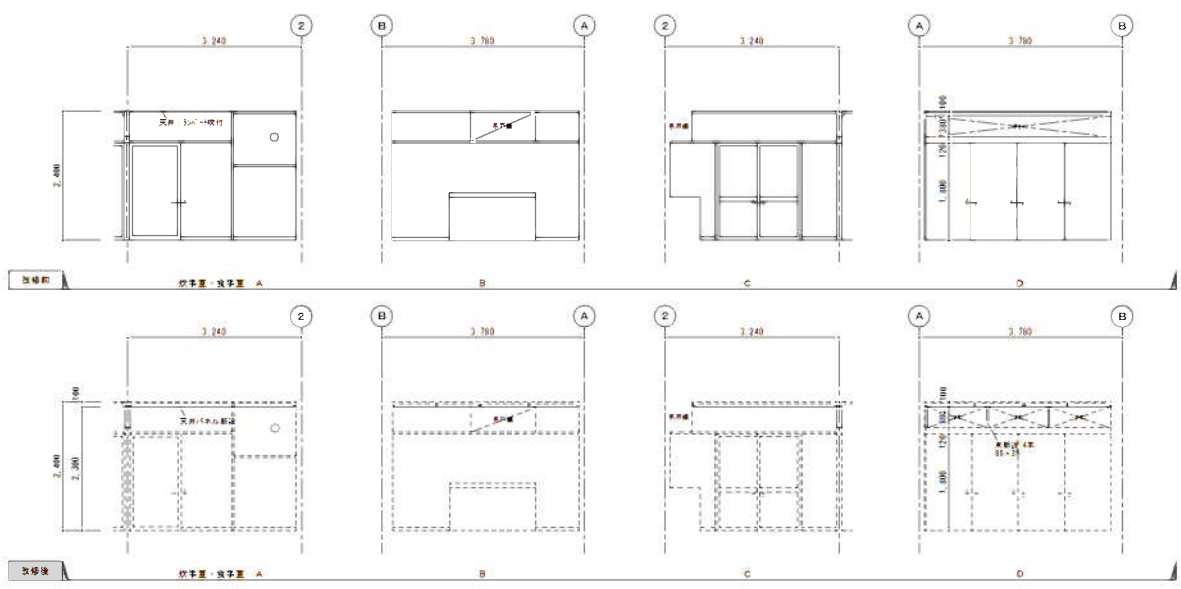
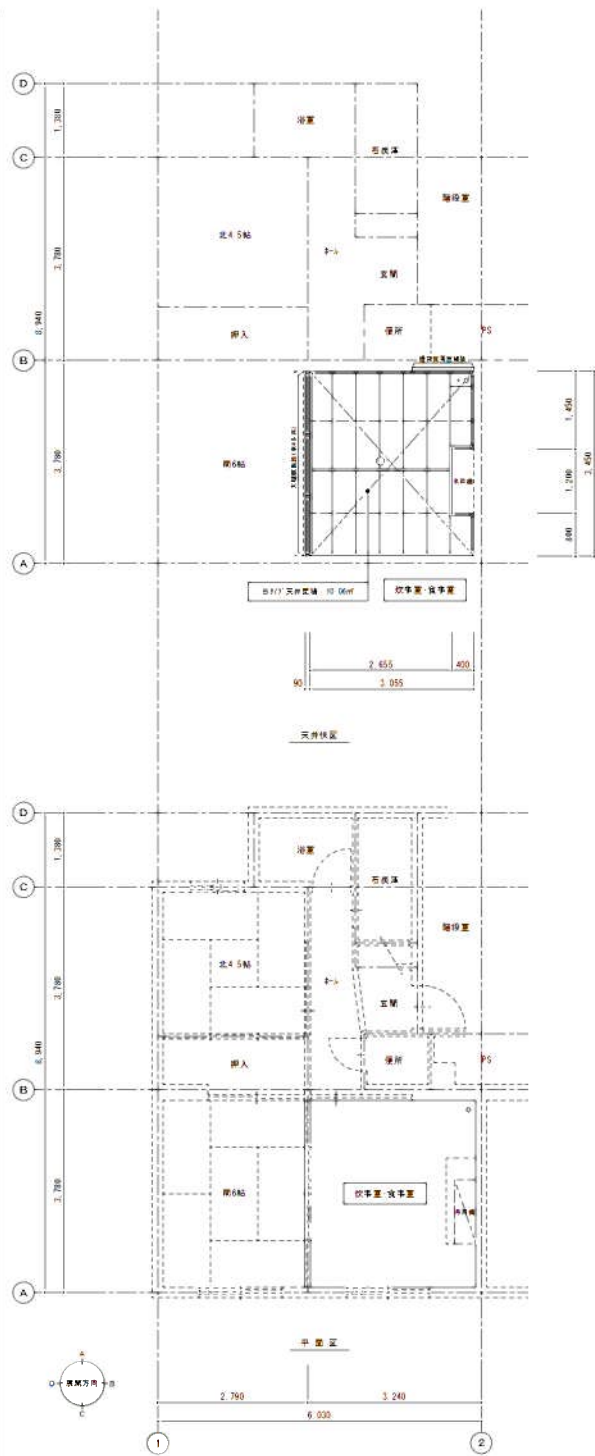
発寒団地16号棟2LDK・3LDK(A・B・Cタイプ)詳細図



■ 注記
 ・17号棟(2LDK Aタイプ) 20戸(102~102号, 103~303号, 104~304号, 105号, 106~206号, 107~307号, 208~308号, 109~309号)
 ※Aタイプ 施工区 炊事室・食事室, 和室(廊6帖)
 ◎3箇所(+)を示す
 --- 天井パネル固定用野縁位置を示す

条約工事項目	17号棟(2LDK Aタイプ) 20戸	単 位
1. 天井/天井止り(一部床) (アクリル樹脂, 耐火性)	19.02㎡×20戸	380.40㎡
2. 天井/天井止り(一部床) (15×40)	19.02㎡×20戸	380.40㎡
3. 天井/天井止り(一部床) (15×45)	9.26㎡×20戸	185.20㎡
4. 天井/天井止り(一部床) (30×60)	10.82㎡×20戸	216.40㎡
5. 両端部 2.45(135×90)×厚35×85 (A型)(H=380)片	1ヶ所×20戸	20ヶ所
6. 両側部(両端部) 2.400(20×100)×下地補強片	1ヶ所×20戸	20ヶ所
7. 煙突部(両端部) 2.100(15×15)×下地補強片	1ヶ所×20戸	20ヶ所
8. 格子天井/天井止り(一部床) (固定) (200×200)	1ヶ所×20戸	20ヶ所
9. 両側部(両端部)×取付L型角材	2ヶ所×20戸	40ヶ所

発寒団地17号棟2LDK(Aタイプ)平面・天井伏図



各部工率項目	17号棟(2LDK)	
	17号棟(2LDK)	単・2F
1.天井/体上(一部断) (アルミ平織、吸音材)	0.06㎡×6戸	60.36㎡
2.天井/体上(下地100×40)	0.36㎡×6戸	62.16㎡
3.天井/体上(中央下地45×45)	2.88㎡×6戸	15.98㎡
4.天井/体上(実定野縁30×30)	5.71㎡×6戸	24.25㎡
5.天端巻上(1.45×0.95×90)×335×85 4本(1×380)角	1ヶ所×6戸	6ヶ所
6.天井網目巻縁巻上(2.00×20×100)×下地補強片	1ヶ所×6戸	6ヶ所
7.増設網目巻縁巻上(1.300×65×1.5)×下地補強片	1ヶ所×6戸	6ヶ所
8.タテ骨天井/体上(体上巻き込み新巻縁) 巻上プレート加工(100×30)角	1ヶ所×6戸	6ヶ所
9.既存巻縁ローゼット取外し巻縁巻上	1ヶ所×6戸	6ヶ所

- 注記
- 17号棟(2LDK)8H12 (6戸(101~201号、110~210号))
 - ※Bタイプ一 両工室 炊事室・洗濯室
 - 巻上(セット)を要す
 - 天井パネル位置実定野縁位置をします

1. 適用範囲

本仕様書は、天井パネルの制作及び、これを用いて組立施工する工事に適用する。

2. 一般事項

工事は、次の工事設計図書仕様による。

- 1) 工事設計図
- 2) 特記仕様書
- 3) 公共建築工事標準仕様書（国土交通省大臣官庁官庁審計監修）平成28年度版

3. 材料規格

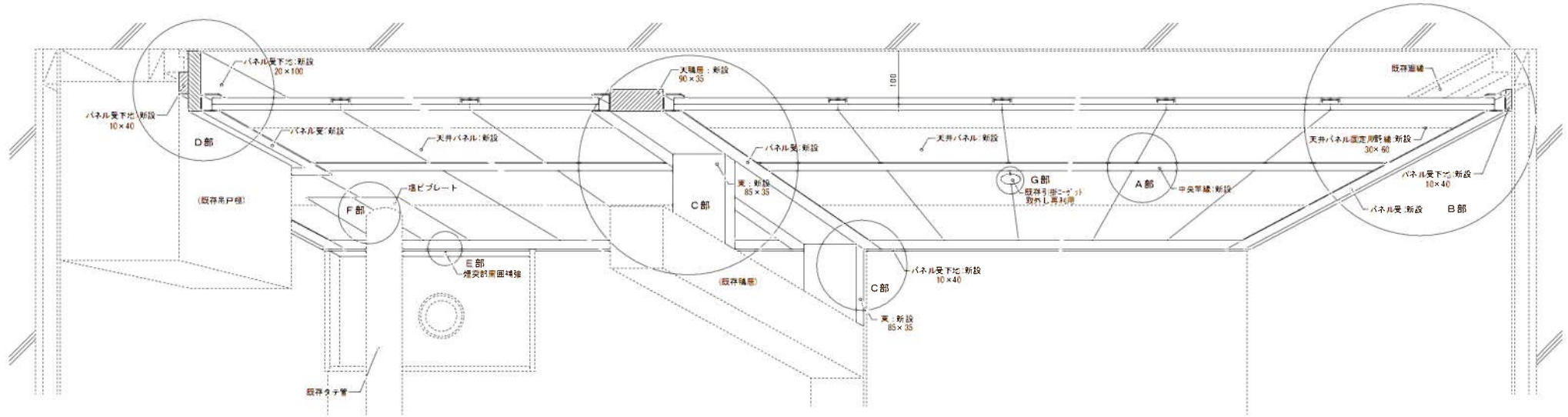
1) 天井パネル

パネル芯材は10.3は、引張強の1.3以上とする。
 パネル表面仕上材は、化粧石膏ボード1.9.5とする。

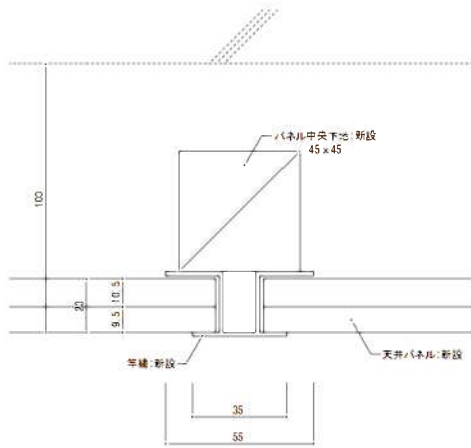
2) 木材（パネル受下地、パネル固定用野縁、梁、天端層、煙突部補強縁縁）

使用する木材のうち、構造材に使用する製材は「製材の構造材用製材の日本製材規格」による材種とし、材面の品質等級は上小節とする。

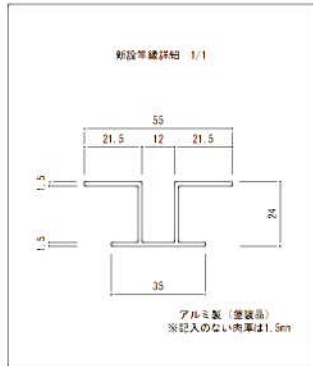
新設天井パネル全体概要図



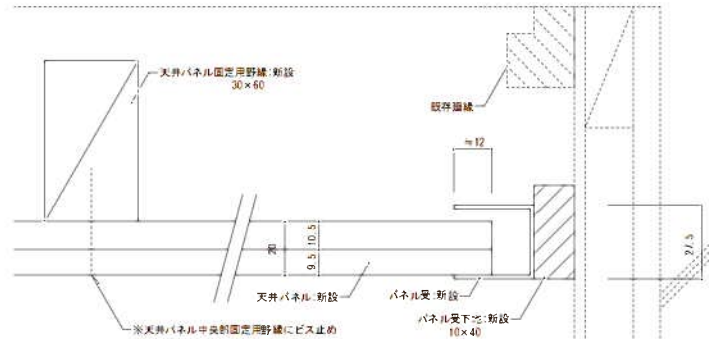
A部：中央層詳細 1/1



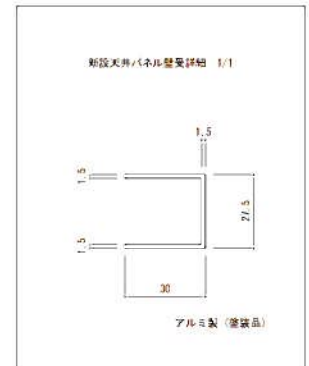
新設年縷詳細 1/1



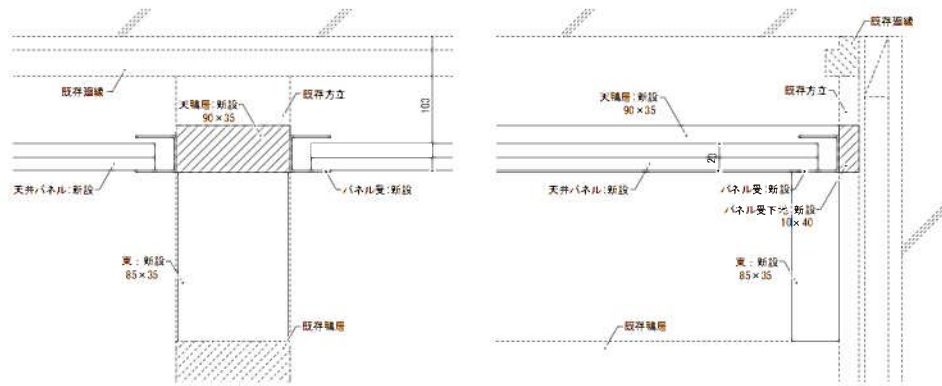
B部：通板詳細 1/1



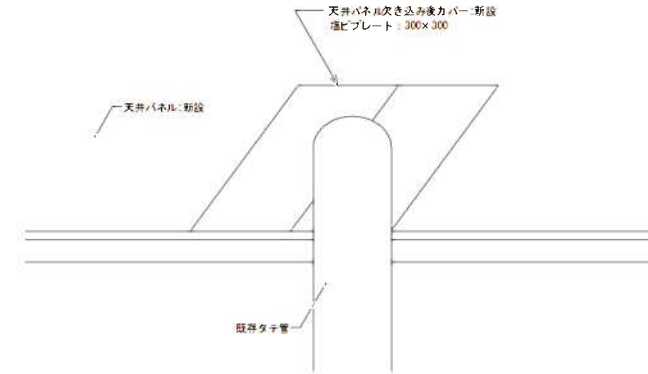
新設天井パネル壁量詳細 1/1



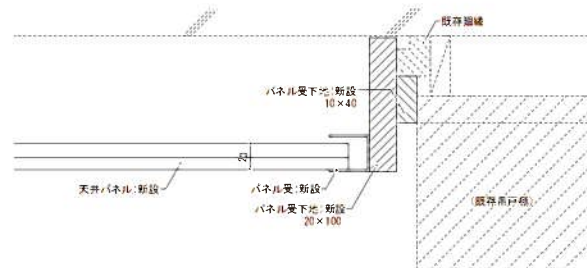
C部：天鵜居新設部分詳細 1/2



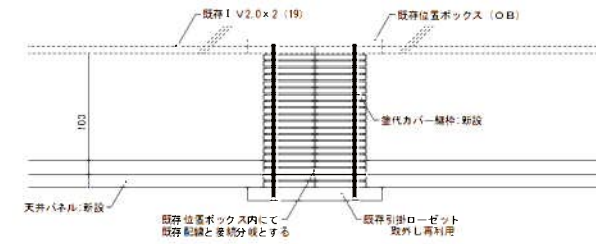
F部：タテ管天井パネル欠き込み部詳細 1/2



D部：吊戸棚周囲補強詳細 1/2

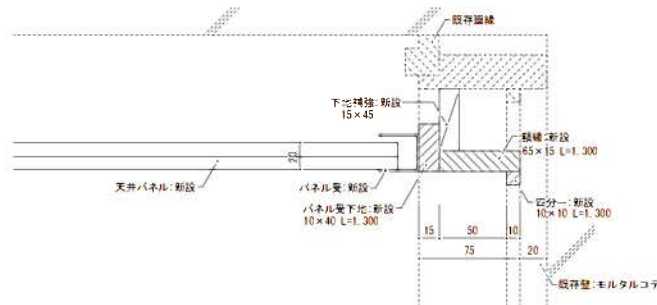


G部：照明器具詳細（既設引掛ローゼット） 1/2

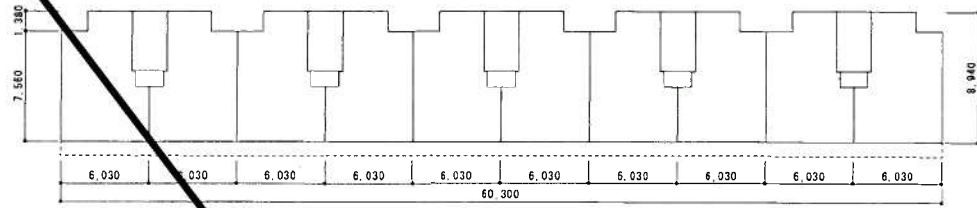


※電気工事等は、電気工事とする。

E部：煙突部周囲補強詳細 1/2



発寒団地 10号棟 4階建 40戸 工事戸数30戸 全て2DK



住棟平面図 1/250 10号棟 合計517㎡

401	402	403	404	405	406	407	408	409	410	面積	計										
301	9.68	302	19.07	303	19.07	304	19.07	305	19.07	306	19.07	307	19.07	308	19.07	309	19.07	310	9.68	172.28㎡	
201	9.68	202	19.07	203	19.07	204	19.07	205	19.07	206	19.07	207	19.07	208	19.07	209	19.07	210	9.68	172.28㎡	
101	9.68	102	19.07	103	19.07	104	19.07	105	19.07	106	19.07	107	19.07	108	19.07	109	19.07	110	9.68	172.28㎡	
										29.58㎡	57.21㎡	57.21㎡	57.21㎡	57.21㎡	57.21㎡	57.21㎡	57.21㎡	57.21㎡	30.09㎡	合計	516.84㎡



断面図 1/300

住戸番号・面積表

空・・・空き住戸を表す
 事・・・事故住戸を表す
 面積・・・天井加工面積を示す



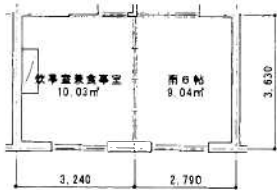
2DK中戸

平面図 1/100



2DK兼戸

平面図 凡例
 S 住宅用火災警報器(煙感)
 T 住宅用火災警報器(熱感)



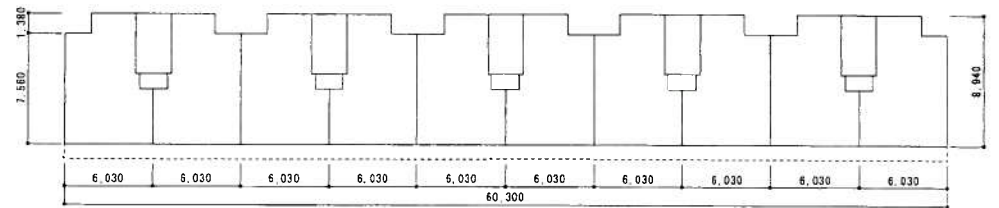
2DK中戸 19.07㎡

天井伏図 1/100



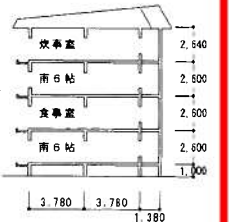
2DK兼戸 9.86㎡

発寒団地 18号棟 4階建 40戸 工事戸数30戸 全て2DK



住棟平面図 1/250 18号棟 合計517㎡

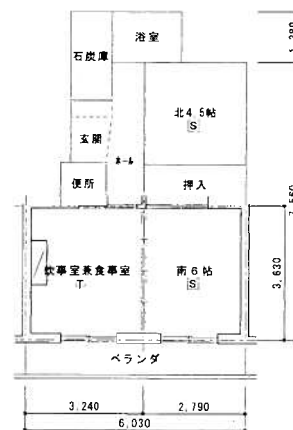
401	402	403	404	405	406	407	408	409	410	面積	計										
301	9.68	302	19.07	303	19.07	304	19.07	305	19.07	306	19.07	307	19.07	308	19.07	309	19.07	310	9.68	172.28㎡	
201	9.68	202	19.07	203	19.07	204	19.07	205	19.07	206	19.07	207	19.07	208	19.07	209	19.07	210	9.68	172.28㎡	
101	9.68	102	19.07	103	19.07	104	19.07	105	19.07	106	19.07	107	19.07	108	19.07	109	19.07	110	9.68	172.28㎡	
										29.58㎡	57.21㎡	57.21㎡	57.21㎡	57.21㎡	57.21㎡	57.21㎡	57.21㎡	57.21㎡	30.09㎡	合計	516.84㎡



断面図 1/300

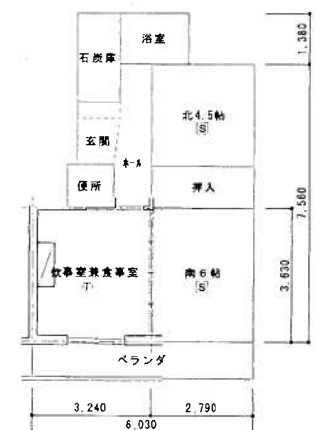
住戸番号・面積表

空・・・空き住戸を表す
 事・・・事故住戸を表す
 面積・・・天井加工面積を示す



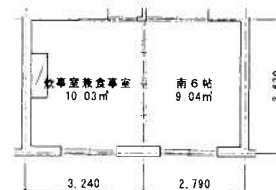
2DK中戸

平面図 1/100



2DK兼戸

平面図 凡例
 S 住宅用火災警報器(煙感)
 T 住宅用火災警報器(熱感)



2DK中戸 19.07㎡



2DK兼戸 9.86㎡

⇒2回目点検の対象：最上階を除く30戸

atrio

Sinon

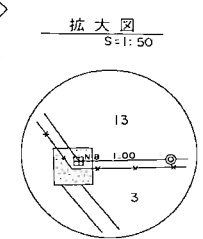
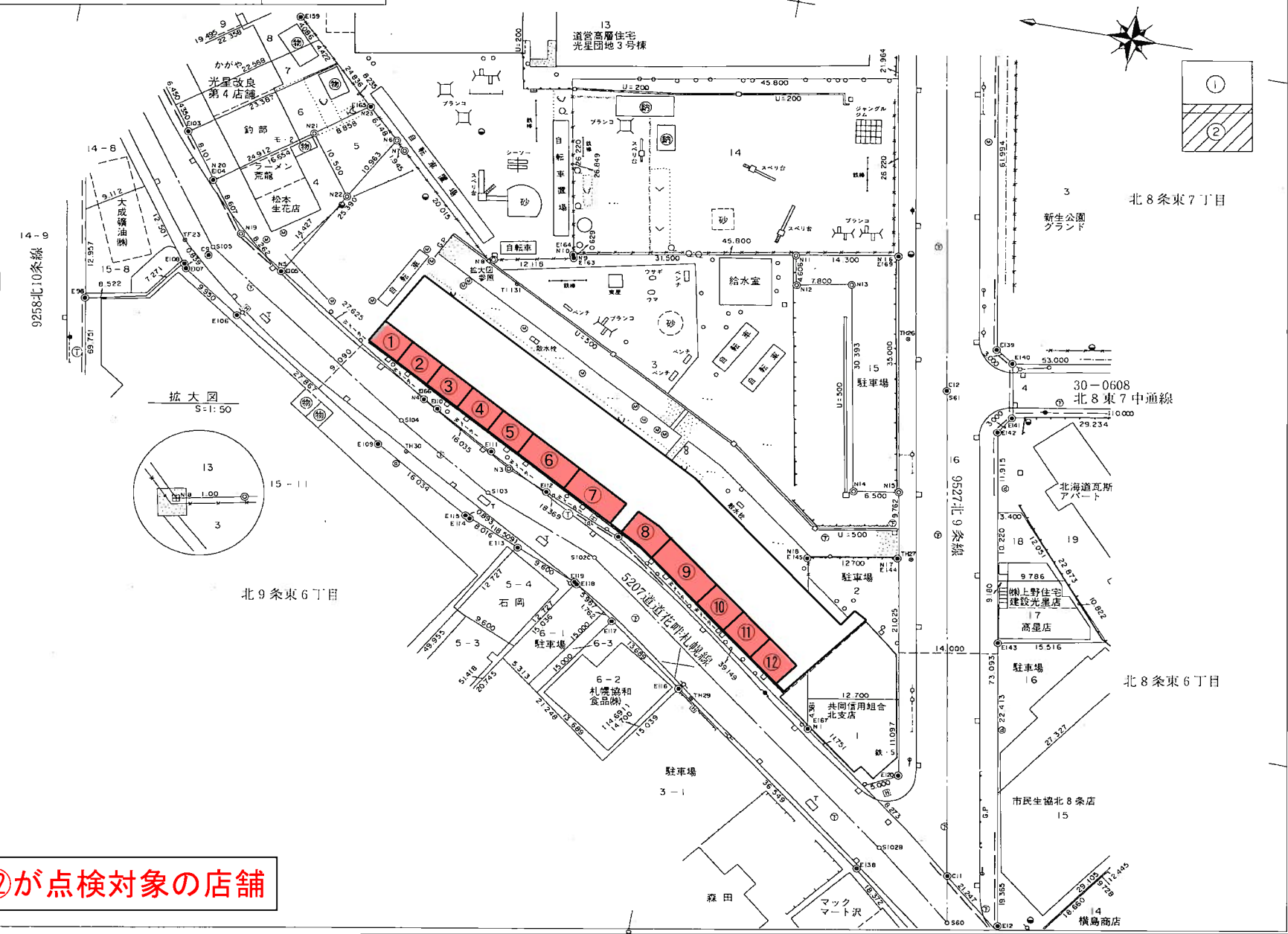
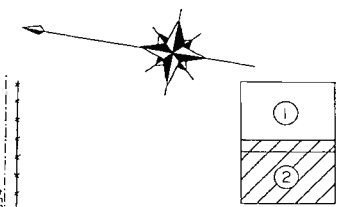
発寒団地18号棟 平面・天井伏図 (2回目点検箇所)

04

14 20

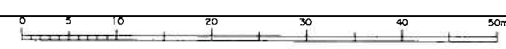
団地名	土地台帳コード	資料コード	備考
光星団地			
土地の所在	札幌市東区北9条東7丁目		

東 区
北9条東7丁目



①～⑫が点検対象の店舗

光星団地 1号棟 簡易平面図 (2回目点検箇所)



作業機関
株式会社野崎事務所

計画機関
札幌市建築局住宅部