

公示用

令和 5 年度

業 務 委 託 設 計 書

業務名 屯田西団地 1 号棟ほか 5 施設設備保全計画作成業務

業務委託内容説明書

1 業務名

屯田西団地1号棟ほか5施設設備保全計画作成業務

2 業務内容

- (1) 市営住宅の維持保全を適切に行うことを目的として、別表『対象一覧』に示す施設において、別紙1「設備保全計画作成業務仕様書」及び別紙2「設備保全計画作成業務作業要領」に基づき施設の調査を実施し、保全計画の作成を行う。

3 履行期間

契約書に示す着手の日から令和6年3月15日まで

4 設計金額

	業務委託料	金	円	
[業務価格	金	円]
	消費税等相当額	金	円	

5 業務責任者の資格要件

建築士法（昭和25年法律第202号）による建築設備士を配置すること。

別表『対象一覧』

番号	施設名称	棟	建設年度	構造	階数	延床面積【m ² 】	所在地
1	屯田西団地	1	1993	RC	6	7,429.46	北) 屯田6条
2	〃	2	1993	RC	6	3,692.75	〃
3	〃	3	1993	RC	6	3,388.19	〃
4	〃	4	1993	RC	7	5,688.53	〃
5	〃	6	1994	RC	7	4,684.1	〃
6	〃	9	1994	RC	6	3,797.27	〃

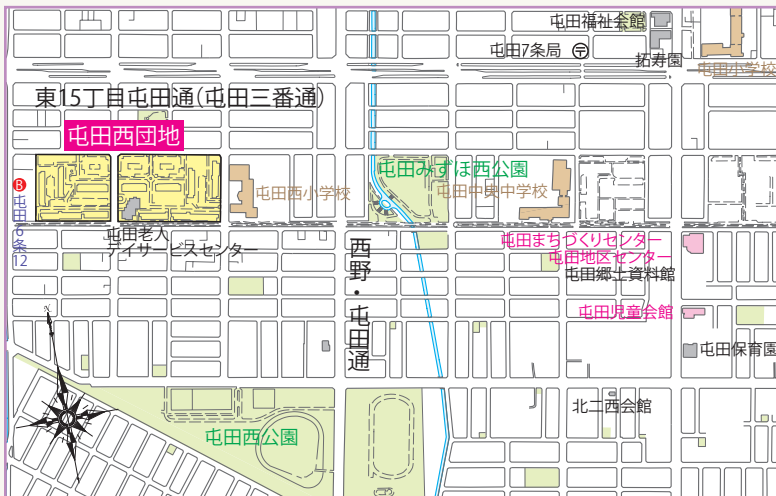
【屯田西団地】



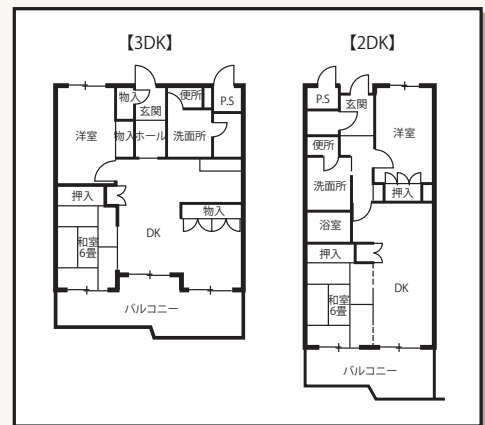
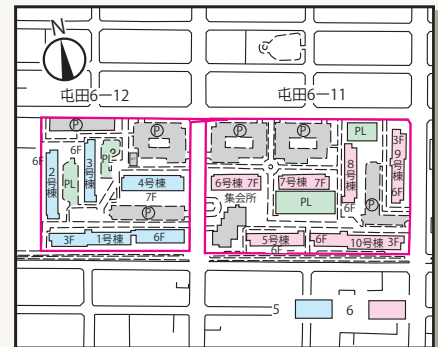
管理開始	平成5年度
用途地域	第二種中高層住居専用地域
敷地面積	46,832.43m ²
管理戸数	473戸
設備	天 浴 コ EV T
施設	集会所、デイサービスセンター、駐車場(408台) 児童遊園、一部メゾネットタイプ(54戸)、 水槽室

● 周辺環境のデータ

交通機関	中央バス・屯田6条12丁目停留所(100m)から 地下鉄南北線・麻生駅まで16分 麻生駅から大通駅まで乗車時間11分
通学小中学校	屯田西小学校(100m)、屯田中央中学校(800m)
公共機関	屯田地区センター(1,000m)、屯田児童会館(1,200m) 屯田まちづくりセンター(1,000m)



● 建物の詳細



● 住棟別管理戸数

棟番号	年度	構造	階数	戸数	旧 2 種						
					3LDK	3DK	3 D K メゾネットタイプ	2LDK	2DK	1LDK	身障
1	平4~5	高層	6・3	75		58			6	9	2
2	平4~5	高層	6	41			26			15	
3	平4~5	高層	6	34			28			6	
4	平4~5	高層	7	63		35			28		
5	平5~6	高層	6	42	24					18	
6	平5~6	高層	7	49	35			14			
7	平5~6	高層	7	49	35			14			
8	平5~6	高層	6	36	36						
9	平5~6	高層	6・3	39	24					12	3
10	平5~6	高層	6・3	45	22					18	5
合計			10棟	473	176	93	54	28	34	78	10
					473						

屯田西団地 1号棟ほか 5 施設設備保全計画作成業務

業務委託費	円也
業務価格	円也
消費税等相当額	円也

項目	単位	数量	単価	金額	備考
市営住宅設備調査業務	式	1			
合計					
再計					1万円未満切り捨て
消費税等相当額					10%
合計					