

公示用

令和5年度

# 業務委託設計書

---

業務名 前田公園団地15号棟ほか4施設設備保全計画作成業務

# 業務委託内容説明書

## 1 業務名

前田公園団地15号棟ほか4施設設備保全計画作成業務

## 2 業務内容

- (1) 市営住宅の維持保全を適切に行うことを目的として、別表『対象一覧』に示す施設において、別紙1「設備保全計画作成業務仕様書」及び別紙2「設備保全計画作成業務作業要領」に基づき施設の調査を実施し、保全計画の作成を行う。

## 3 履行期間

契約書に示す着手の日から令和6年3月15日まで

## 4 設計金額

	業務委託料	金	円	
〔	業務価格	金	円	〕
	消費税等相当額	金	円	

## 5 業務責任者の資格要件

建築士法（昭和25年法律第202号）による建築設備士を配置すること。

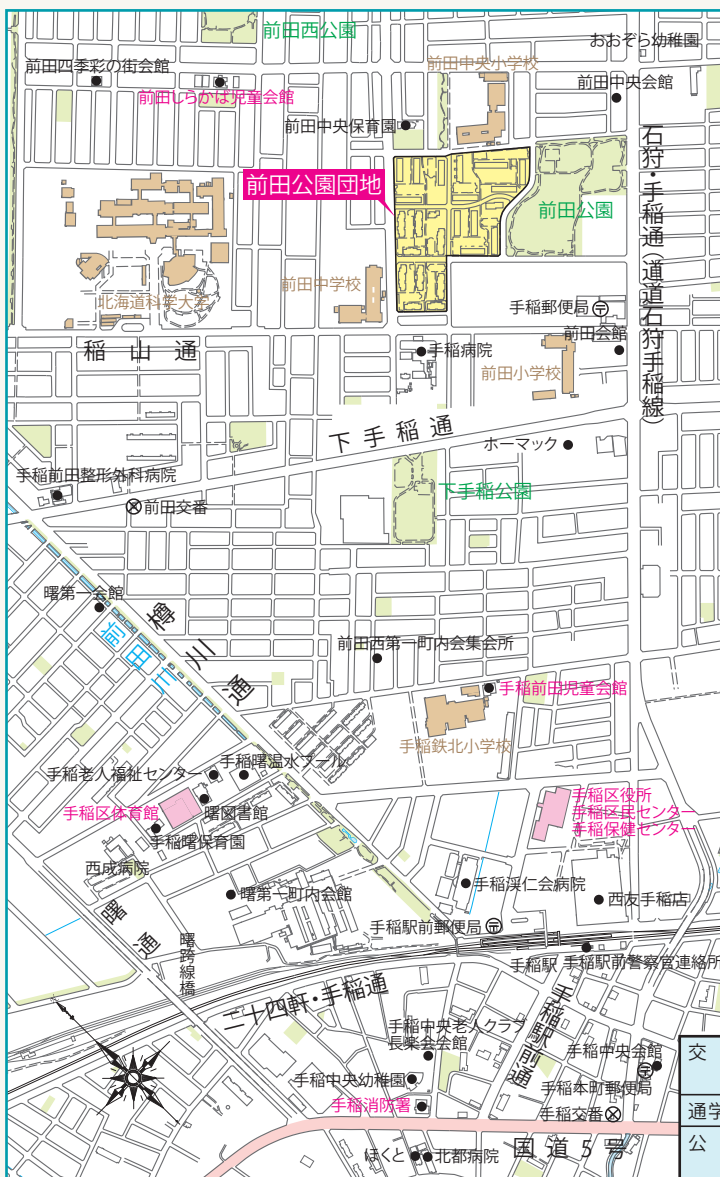
別表『対象一覧』

番号	施設名称	棟	建設年度	構造	階数	延床面積【m <sup>2</sup> 】	所在地
1	前田公園団地	15	1991	RC	4	1,872.88	手) 前田7条
2	〃	16	1989	RC	4	2,390.19	〃
3	〃	19	1990	RC	4	1,712.23	〃
4	〃	20	1990	RC	4	1,845.43	〃
5	〃	23	1990	RC	3	898.92	〃

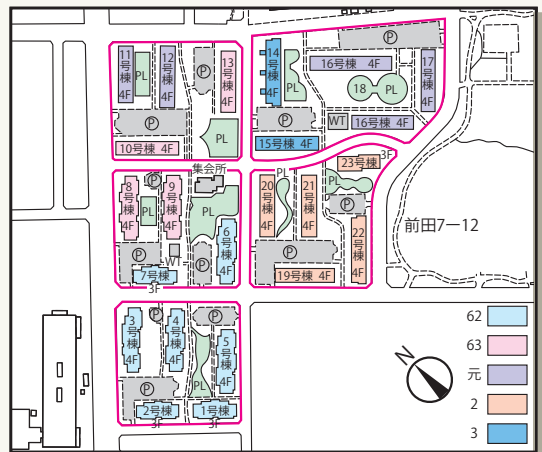
# 【前田公園団地】



管理開始	昭和62年度
用途地域	第一種中高層住居専用地域
敷地面積	54,345.72m <sup>2</sup>
管理戸数	516戸
設備	天浴 工 沸
施設	集会所、駐車場(411台)



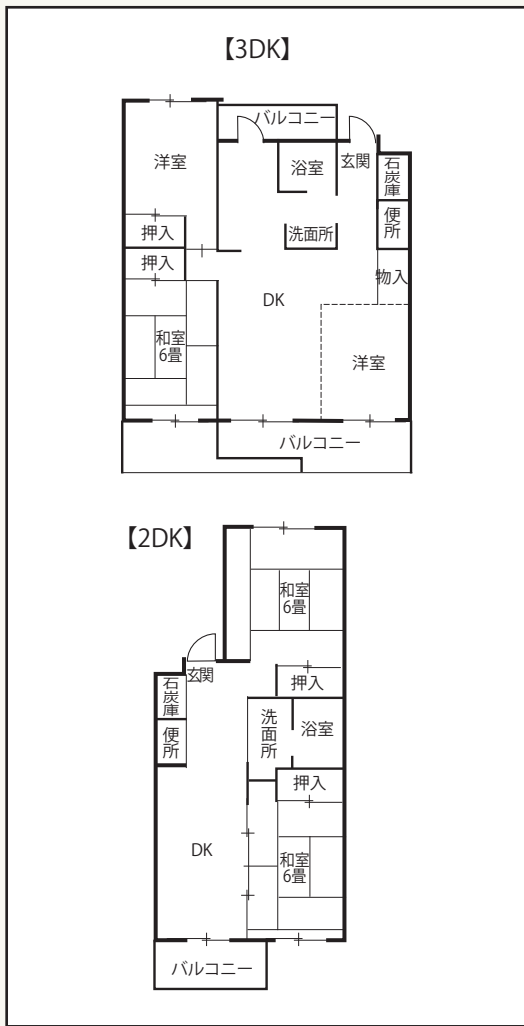
## ● 建物の詳細



## ● 周辺環境のデータ

交通機関	中央バス・前田中学校前停留所(100m)から手稲まで乗車時間5分 JR 手稲駅から JR 札幌駅まで乗車時間9分
通学小中学校	前田中央小学校(敷地隣接)、前田中学校(敷地隣接)
公共機関	手稲区役所(1,400m)、手稲区民センター(1,400m) 前田しらかば児童会館(600m)

# 【前田公園団地】



● 住棟別管理戸数

棟番号	年度	構造	階数	戸数	型 別				
					3LDK	3DK	2DK	2K	身 障
1	昭62	中耐	3	12		10	2		
2	昭62	中耐	3	12		10	2		
3	昭62	中耐	4	24		19	4		1
4	昭62	中耐	4	24		19	4		1
5	昭62	中耐	4	24		20	4		
6	昭62	中耐	4	24	4	16	4		
7	昭62	中耐	3	12		10	2		
8	昭63	中耐	4	24	8	12	4		
9	昭63	中耐	4	24		19	4		1
10	昭63	中耐	4	24		24			
11	平元	中耐	4	24	7		16		1
12	平元	中耐	4	24		24			
13	昭63	中耐	4	24		24			
14	平3	中耐	4	26		15	4	4	3
15	平3	中耐	4	24		24			
16	平元	中耐	4	32		32			
17	平元	中耐	4	24		24			
18	平元	中耐	4	24		24			
19	平2	中耐	4	24	6	8	8		2
20	平2	中耐	4	24		24			
21	平2	中耐	4	24		24			
22	平2	中耐	4	26		22		4	
23	平2	中耐	3	12		12			
合 計		23 棟		516	25	416	58	8	9
					516				

前田公園団地15号棟ほか4施設設備保全計画作成業務

業務委託費	円也
業務価格	円也
消費税等相当額	円也

項目	単位	数量	単価	金額	備考
市営住宅設備調査業務	式	1			
合計					
再計					1万円未満切り捨て
消費税等相当額					10%
合計					