

公示用

令和 5 年度

# 業 務 委 託 設 計 書

---

業務名 ひばりが丘団地W2号棟ほか6施設設備保全計画作成業務

# 業務委託内容説明書

## 1 業務名

ひばりが丘団地W2号棟ほか6施設設備保全計画作成業務

## 2 業務内容

- (1) 市営住宅の維持保全を適切に行うことを目的として、別表『対象一覧』に示す施設において、別紙1「設備保全計画作成業務仕様書」及び別紙2「設備保全計画作成業務作業要領」に基づき施設の調査を実施し、保全計画の作成を行う。

## 3 履行期間

契約書に示す着手の日から令和6年3月15日まで

## 4 設計金額

	業務委託料	金	円	
[	業務価格	金	円	]
	消費税等相当額	金	円	

## 5 業務責任者の資格要件

建築士法（昭和25年法律第202号）による建築設備士を配置すること。

別表『対象一覧』

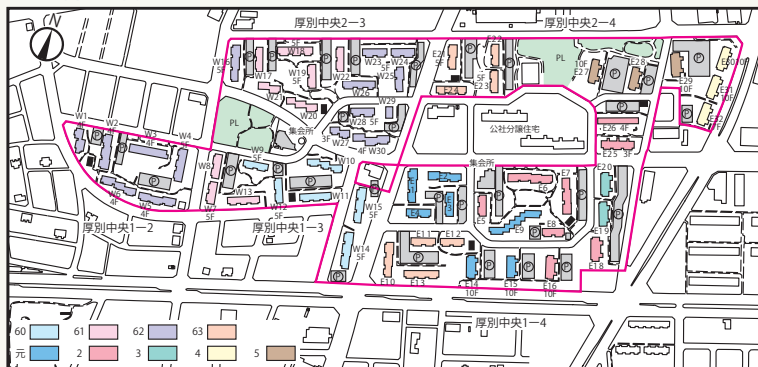
番号	施設名称	棟	建設年度	構造	階数	延床面積【m <sup>2</sup> 】	所在地
1	ひばりが丘団地	W2	1987	RC	4	1,839.9	厚) 厚別中央1条
2	〃	W23	1987	RC	5	1,538.25	厚) 厚別中央2条
3	〃	E1	1989	RC	5	2,163.42	厚) 厚別中央1条
4	〃	E2	1989	RC	4	1,574.09	〃
5	〃	E14	1989	RC	10	3,325.03	〃
6	〃	E26	1990	RC	4	1,823.24	厚) 厚別中央2条
7	〃	E27	1993	RC	10	3,339.63	〃

# 【ひばりが丘団地】

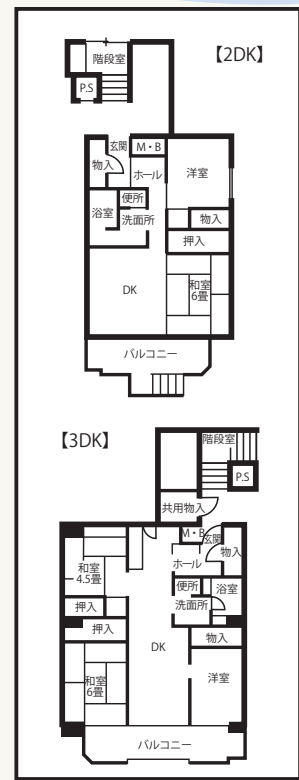


管理開始	昭和 60 年度(建替)
用途地域	第二種中高層住居専用地域
敷地面積	146,285.51m <sup>2</sup>
管理戸数	1,613戸
設 備	天浴コEV沸FG T
施 設	集会所×2、駐車場(1,023台)、水槽室×7

## ● 建物の詳細

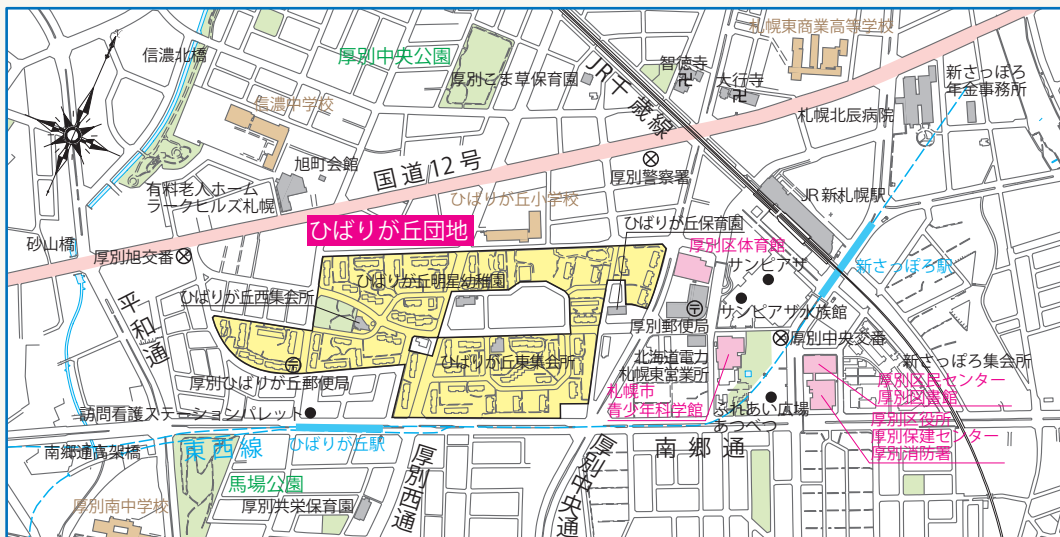


■ WT



## ● 周辺環境のデータ

交通機関	地下鉄東西線・ひばりが丘駅(200m~400m)から大通駅まで乗車時間17分
通学小中学校	ひばりが丘小学校(200m~600m) 厚別南中学校(600m~800m)
公共機関	厚別区役所(500m~1,000m)、厚別区民センター(500m~1,000m) 厚別南児童会館(600m)



## 【ひばりが丘団地】

## ●住棟別管理戸数

棟番号	年 度	構造	階数	戸数	型 別					
					3LDK	3DK	2DK	2K	1LDK	身障
W1	昭62	中耐	4	17		7	8	2		
W2	昭62	中耐	4	24		19	4			1
W3	昭62	中耐	4	25	3	19		2		1
W4	昭62	中耐	5	30		15	15			
W5	昭62	中耐	4	24	4	20				
W6	昭62	中耐	4	25	4	11	8	2		
W7	昭61	中耐	5	21		9	10	2		
W8	昭61	中耐	5	20	4	15				1
W9	昭60	中耐	5	21	4	14		2		1
W10	昭60	中耐	5	31		19	10	2		
W11	昭60	中耐	4	25		7	16	2		
W12	昭60	中耐	5	21	4	14		2		1
W13	昭61	中耐	4	26		6	16	4		
W14	昭60	中耐	5	30		30				
W15	昭60	中耐	5	30	5	20	5			
W16	昭61～62	中耐	5	32		28		4		
W17	昭61	中耐	5	21		19		2		
W18	昭61	中耐	5	30	5	15	10			
W19	昭61	中耐	5	20		20				
W20	昭61	中耐	3	18	2		15			1
W21	昭61	中耐	4	18		6	8	4		
W22	昭61	中耐	5	22		18		4		
W23	昭61～62	中耐	5	20		20				
W24	昭61～62	中耐	5	20		20				
W25	昭61～62	中耐	5	21	5	14		2		
W26	昭61～62	中耐	4	25		7	16	2		
W27	昭61～62	中耐	3	12			12			
W28	昭61～62	中耐	4	16		16				
W29	昭61～62	中耐	5	10		10				
W30	昭61～62	中耐	4	24		24				
E1	平元	中耐	5	30		20	10			
E2	昭63～元	中耐	4	26		6	16	4		
E3	昭63～元	中耐	5	21		19		2		
E4	昭63～元	中耐	4	18	3	10		4		1
E5	平2	中耐	5	21		9	10	2		
E6	平2	中耐	4	34	6	6	16	4		2
E7	平2	中耐	5	31		24	5	2		
E8	平2	中耐	4	16		6	8			2
E9	平元	中耐	4	34		12	16		6	
E10	昭63	中耐	5	31	4	14	10	2		1
E11	昭63	中耐	5	20		20				
E12	昭63	中耐	5	22		13	5	4		
E13	昭63	中耐	5	31	4	14	10	2		1
E14	昭63～元	高層	10	40		40				
E15	昭63～元	高層	10	40		40				
E16	平元～2	高層	10	40		40				
E18	平元～2	高層	10	40		40				
E19	平2～3	高層	10	40		38				2
E20	平2～3	高層	10	40		40				
E21	昭63	中耐	5	20		20				
E22	昭63	中耐	5	21		9	10	2		
E23	昭63	中耐	5	21		9	10	2		
E24	昭63	中耐	4	24			24			
E25	平2	中耐	3	18	3	3	12			
E26	平2	中耐	4	26		12	8		6	
E27	平3～5	高層	10	40		38				2
E28	平3～5	高層	10	40		38				2
E29	平3～5	高層	10	40		40				
E30	平3～4	高層	10	40		40				
E31	平3～4	高層	10	40		40				
E32	平3～4	高層	7	29	6	14	7	2		
合 計		61 棟		1,613	66	1,116	330	70	12	19
					1,613					

ひばりが丘団地W2号棟ほか6施設設備保全計画作成業務

業務委託費	円也
業務価格	円也
消費税等相当額	円也

項目	単位	数量	単価	金額	備考
市営住宅設備調査業務	式	1			
合計					
再計					1万円未満切り捨て
消費税等相当額					10%
合計					