

# 令和8年度 手稲区稲苑大学 ～入学のご案内～

手稲区では、高齢者の生涯学習や生きがいづくりを通じて、まちづくり活動の活性化を図ることを目的に、高齢者教室「手稲区稲苑大学」を実施しております。

令和8年度は、下記のとおり、第39期手稲区稲苑大学を開講いたします。

たくさんの仲間を作り、知識や教養を深めながら、充実した学生生活を送りませんか？

## 開講期間

令和8年7月8日(水)～10月28日(水)

原則、毎週水曜日14時～16時で講義を実施

※8月12日(水)は夏季休講

※8月27日、9月24日は木曜日、10月6日は火曜日に実施

## 会場

手稲区民センター(手稲区前田1条11丁目)ほか

※野外活動あり。

※可能な限り公共交通機関をご利用ください。

## 対象

手稲区内にお住まいの満65歳以上の方(令和8年4月1日現在)

※過去に稲苑大学の受講経験がなく、健康で毎回参加できる方

## 定員

30名程度(応募多数の場合は抽選となります。)

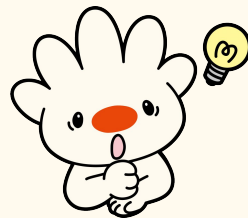
## 受講料金

無料(ただし、材料費などの実費を負担いただく場合があります。)

## 講義内容

裏面学習予定表をご確認ください。

※講義は全16回。講義によっては時間の変更があります。



## お申込方法

6月2日(火)～6月19日(金)までに、[札幌市コールセンター](#)へWEB・電話のいずれかの方法で申し込み。

(電話は混雑する場合があります。極力WEBをご利用ください。)

### 申込必要事項

- ①氏名(漢字・ふりがな)、②性別、③郵便番号、④住所、⑤電話番号、⑥生年月日、  
⑦過去に稲苑大学に応募して落選した方はその年度

### 抽選

応募者が定員の30名を超えた場合は、抽選を行い、6月末までに応募者全員に通知文にて結果をお知らせいたします。

### お申し込み、お問い合わせ先

右のQRコードを読み取るか、下記のURLを入力してアクセスしてください。

<https://www.callcenter.city.sapporo.jp/sapporo/cc/web/formList.html>



### ＜お申込み先＞

札幌市コールセンター 電話 **222-4894**  
※電話での受付時間は午前8時～午後9時(土日の申し込みも可能です。)

### ＜その他事項に関するお問い合わせ＞

〒006-8612 手稲区前田1条11丁目  
手稲区地域振興課地域活動担当  
(TEL:681-2445)

# 令和8年度手稲区稲苑大学 学習予定表

回	開催日	会場	形式	講義名	講師
1	7月8日	手稲区民センター 第1・2会議室	入学式	入学式・班分け	—
2	7月15日	手稲区民センター 第1・2会議室	講義	漢字と言葉のどっきりクイズ	漢字教育士 菅原 えりな 氏
3	7月22日	石狩湾新港発電所	講義	石狩湾新港発電所見学	石狩湾新港発電所
4	7月29日	手稲区民センター 第1・2会議室	講義	レザークラフト体験	岡 睦子 氏
5	8月5日	手稲区民センター 第1・2会議室	講義	栄養は健康寿命のカギ	北海道科学大学 大内 潤子 教授
	8月12日	夏季休講			
6	8月19日	手稲区民センター 第1・2会議室	講義	①高齢者世帯を火災から守ります ②災害・危機に備えて ～地震・風水害・土砂災害など～	手稲消防署 札幌市役所危機管理課
7	8月27日	福山醸造 醤油工場	見学	福山醸造 醤油蔵見学	福山醸造(株)
8	9月2日	手稲区役所3階 B・C会議室	講義	知っておきたいお金の話	金融経済教育推進機構
9	9月9日	手稲区民センター 第1・2会議室	講義	動物園の役割 他	円山動物園職員
10	9月16日	円山動物園	見学	円山動物園見学	円山動物園 ボランティアスタッフ
11	9月24日	手稲区民センター 第1・2会議室	講義	終活入門～伸ばそう 「心の健康寿命」～	元北海道新聞編集者 福田 淳一 氏
12	9月30日	手稲区民センター 区民ホール	講義	腰痛予防教室	北海道科学大学 松田 涼 助教
13	10月6日	手稲区民センター 区民ホール	講義	話題のニュースポーツ 「モルック」体験	ソーシャルスポーツ マネジメント
14	10月14日	手稲区民センター 第1・2会議室	講義	日本茶のおいしい淹れ方	日本茶インストラクター協会 玉木 康雄 氏
15	10月21日	札幌資料館	見学	模擬裁判	札幌地方検察庁
16	10月28日	手稲区民センター 第1・2会議室	修了式	修了式	—

**【注意事項】** 講義内容によっては、時間に変更となる場合があります。また、講義内容・講師等が変更となる可能性がありますので、あらかじめご了承ください。

基本 の 時 間 割	13:15～13:45	当番による会場準備
	13:45～14:00	受講生受付
	14:00～16:00	講義(休憩、質疑応答を含む)
	16:00～16:10	事務局からの連絡・解散

