

ふれあい新発寒

発行
新発寒まちづくり委員会
新発寒まちづくりセンター
札幌市手稲区新発寒5条4丁目
電話 011(684)5557



さっぽろ市
02-Q01-23-961
R5-2-697

令和6年3月31日(第101号)

雪に親しむつどいが開催されました

2月3日、4日、11日に新発寒地区の公園や学校のグラウンドなどで、各町内会主催により、雪像づくりや、雪中ゲームなど冬の遊びを体験できるイベントが開催されました。

会場ごとにあたたかくておいしい豚汁やお汁粉なども振舞われ、たくさんの元気な子どもたちや保護者の方の姿が見られました。

雪国ならではの冬の楽しみを満喫できる新発寒を代表するイベント、来年の開催も楽しみです。



【新発寒第一町内会】



【新発寒第二町内会】



【新発寒第三町内会】



【新生町内会】



【朝日町内会】



【向陽町内会】



【裏面につづく】

雪に親しむつどい②

【わらび連合町内会】



とくとく健診を受けましょう

新発寒地区の特定健診受診率は **16.3%** と、全国平均 36.1% に比べとても低い状況です。年度に1回、健診を受けて健康管理に役立てましょう！ 出典：令和3年度特定健診受診率（札幌市）

【とくとく健診って？】

自覚症状がなく進行することがある生活習慣病を予防する為に、ご自身の健康状態の把握が出来る健診です。

【対象の方】

札幌市国民健康保険に加入している 40歳以上の方

【受け方】

加入時期に応じて「受診券」が札幌市国民健康保険から送られます。実施医療機関または、住民集団健診会場のどちらかをお選びください。

【持ち物】

保険証、受診券、前年度の受診結果（お持ちの方のみ）。

【料金】

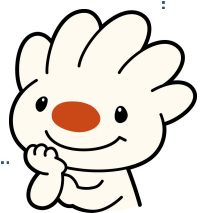
基本健診は、実施医療機関で1,200円、住民集団健診会場で600円。
※自己負担額は、受診券の「窓口での自己負担額」に記載されています。



【詳しくはこちら】
とくとく健診

【令和6年度 新発寒地区を会場とした住民集団健診日程】

- ◆ 6月18日（火） 13:30～15:00 新発寒朝陽会館（新発寒6-10）
- ◆ 6月25日（火） 9:30～11:00 新発寒地区センター（新発寒5-4）
- ◆ 7月6日（土） 9:30～11:00 新発寒わらび会館（新発寒3-5）



【問い合わせ先】

詳しくは、札幌市ホームページ「とくとく健診（特定健診）」（右上の2次元コードからアクセスできます）をご確認いただくか、手稲保健センターまでお問い合わせください。
手稲保健センター（平日8時45分～17時15分） Tel 681-1211