

令和 4年度

業務設計書（公示用）

業務名： 手稲区道路防災総点検・防災カルテ作成業務

令和 4年 9月 単価適用

手稲区土木部維持管理課維持係

()	業務名	手稲区道路防災総点検・防災カルテ作成業務
-----	-----	----------------------

1. 積算金額

区 分		設計金額 (円)
業 務 委 託 費		
内 訳	業 務 価 格	
	消費税込相当額	

業務説明書

1. 概要

防災ｶﾙﾃ点検			
・落石・崩壊	N= 5箇所	・擁壁	N= 4箇所
・盛土	N= 1箇所	・防災ｶﾙﾃ修正報告書作成	N= 10箇所
・測量業務	一式		

2. 場所 札幌市手稲区手稲本町593番地先ほか

3. 期間 契約書に示す着手の日から令和 5年 1月31日までとする。

4. 図面 別添のとおり(図面1枚)

5. 仕様書

- ・道路防災総点検手引き(豪雨・豪雪等)
- ・札幌市土木設計業務共通仕様書
- ・その他業務に関する仕様書

6. 特記仕様書 別添のとおり。

特記仕様書

1. 業務の目的

本業務は、『平成8年度道路防災総点検(豪雨・豪雪等)』の安定度調査によって抽出された管理上注意を要する災害の可能性のある箇所(要対策箇所のうち、対策工までに日数を要する箇所、あるいは防災カルテを作成し対応する箇所)の現状を調査し、防災カルテに取りまとめることを目的とする。

2. 業務着手日

業務の着手日は令和4年10月31日を想定している。

3. 打合せ協議について

本業務では初回、中間、成果納入時の計3回の打ち合わせを予定している。

4. 仕様書

防災カルテの作成にあつては平成8年度道路防災総点検要領及び防災カルテ作成・運用要領、その他業務に係る仕様書によること。

5. 資格要件

本業務の現地踏査に従事する者は下記の事項に定める要件を満たしていなければならない。

① 共通資格

「管理技術者」及び「点検技術者」は「道路防災点検技術講習会」を受講した者でなければならない。

② 管理技術者の資格

「管理技術者」とは、業務の履行について技術上の管理を司るもので、受託者(以下乙)が定め委託者(以下甲)に通知したものをいう。

管理技術者は技術士法(昭和32年法律124号)による技術部門の応用理学部、建設部門、農業部門(選択科目を農業土木とするものに限る)又は林業部門(選択科目を森林土木とするものに限る)に合格した者、もしくは前述と同等の能力を有する者で甲が認めた者。

③ 点検技術者の資格

乙は、点検業務の実務を行なう「点検技術者」を定め、その氏名その他必要な事項を甲に通知しなければならない。変更したときも同様とする。なお、点検技術者は複数通知できるものとする。

点検技術者は地盤工学に関する専門の知識を有し地盤調査に関する業務又は構造物設計に関する業務を大卒にあたっては5年以上、短大・高専卒にあたっては8年以上、高卒にあたっては11年以上を経験した者であること。

6. 積算資料

本業務の積算にあつては下記資料を用い積算している。

- ・札幌市設計業務等積算基準
 - ・令和3年度版 国土交通省「設計業務等標準積算基準書・同(参考資料)」
 - ・令和2年度版 建設機械損料表(北海道補正版)
 - ・北海道建設部土木事業委託積算基準
- 冬期歩掛補正率は3%とする。

7. 土地立ち入り等

- ① 点検を実施する際、点検技術者は甲が発行する身分証明書を常に携帯し、関係者の請求があつた場合は、これを提示しなければならない。
- ② 乙は、点検のために第三者の土地に立ち入る場合は、第三者に迷惑をかけるならない。
- ③ 点検のため宅地又は垣根、さく等で囲まれた土地に立ち入る場合は、あらかじめ占有者の了解を得なければならない。
- ④ 点検上やむを得ず立木の伐採をする等の必要が生じた場合は、甲乙協議の上実施するものとする。

8. 貸与資料

- ・平成8年度道路防災総点検要領及び防災カルテ作成・運用要領
- ・過年度調査資料

9. 提出成果品

提出成果品は下記のとおりとする。

- ① 各点検項目における変状チェックリスト表 2部
- ② 各点検項目における防災カルテ 2部
- ③ 上記成果品の電子データ(CD-R) 1式

10. その他

- ① 本業務に関する事項および作業上知り得た一切の事項について、これを外部に漏洩してはならない。
- ② 作業上の必要性から、本市が貸与した資料並びにデータ等は全て作業完了と同時に返却しコピー等を受託者が所有してはならない。
- ③ 本業務調査結果並びに成果品については本市の同意なくして使用してはならない。
- ④ 本業務内容について不明な点や疑義が生じた場合には監督員と協議すること。
- ⑤ 受託者は、この契約による業務を処理するにあたって個人情報を取り扱う際には別記「個人情報取扱注意事項」を守らなければならない。

「個人情報取扱注意事項」

(個人情報を取り扱う際の基本的事項)

第1 受託者は、この契約による業務を処理するに当たって、個人情報を取り扱う際には、個人の権利利益を侵害することのないように努めなければならない。

(秘密の保持)

第2 受託者は、この契約による業務を処理するに当たって知り得た個人情報を他に漏らしてはならない。

2 受託者は、その使用する者がこの契約による業務を処理するに当たって知り得た個人情報を、他に漏らさないようにしなければならない。

3 前2項の規定は、この契約が終了し、又は解除された後においても、また同様とする。

(再委託等の禁止)

第3 受託者は、この契約による業務を第三者に委託し、又は請け負わせてはならない。ただし、あらかじめ、委託者が書面により承諾した場合は、この限りではない。

(複写、複製の禁止)

第4 受託者は、この契約による業務を処理するに当たって、委託者から提供された個人情報が記録された資料等を、委託者の承諾を得ることなく複写し、又は複製をしてはならない。

(目的外使用の禁止)

第5 受託者は、この契約による業務を処理するに当たって、委託者から提供された個人情報を目的外に使用し、又は第三者に提供してはならない。

(資料等の返還)

第6 受託者は、この契約による業務を処理するに当たって、委託者から提供された個人情報が記録された資料等を、業務完了後速やかに委託者に返還するものとする。ただし、委託者が別に指示したときは、その方法によるものとする。

(事故の場合の措置)

第7 受託者は、個人情報取扱注意事項に違反する事態が生じ、又は生ずるおそれのあることを知ったときは、速やかに委託者に報告し、委託者の指示に従うものとする。

(契約解除及び損害賠償)

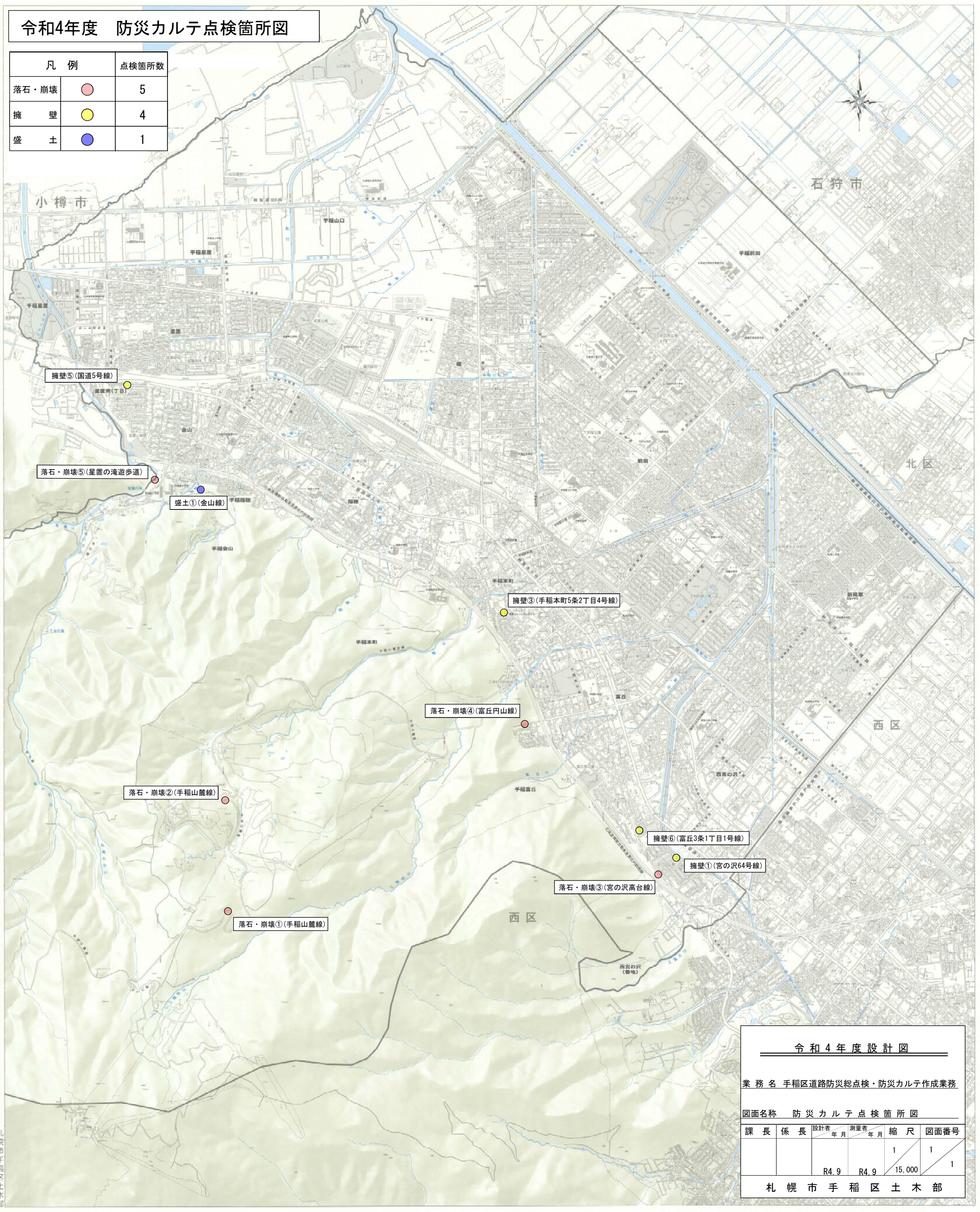
第8 委託者は、受託者が個人情報取扱注意事項に違反していると認めたときは、契約の解除及び損害賠償の請求をすることができる。

■点検箇所一覧

管理番号	点検項目	住所	路線名
A002	落石・崩壊	手稲本町	手稲山麓線
A007	落石・崩壊	手稲本町	手稲山麓線
A028	落石・崩壊	西宮の沢5条2丁目	宮の沢高台線
A036	落石・崩壊	富丘6条4丁目	富丘円山線
A037	落石・崩壊	手稲区金山	星置の滝遊歩道（滝見町線）
G001	擁壁	西宮の沢5条2丁目	宮の沢64号線
G003	擁壁	手稲本町5条2丁目	手稲本町5条2丁目4号線
G005	擁壁	金山1条4丁目	国道5号
G006	擁壁	富丘3条1丁目	富丘3条1丁目1号線
F001	盛土	手稲金山	金山線

令和4年度 防災カルテ点検箇所図

凡 例		点検箇所数
落石・崩壊	●	5
擁 壁	●	4
盛 土	●	1



令和4年度設計図

業 務 名 手稲区道路防災総点検・防災カルテ作成業務

図面名称 防災カルテ点検箇所図

課 長	係 長	設計者	測量者	縮 尺	図面番号
		年月	年月	1	1
		R4.9	R4.9	15,000	1

札幌市手稲区土木部

令和 4 年度

業務設計書（見積参考）

業務名： 手稲区道路防災総点検・防災カルテ作成業務

本設計書は、発注者の施工計画に基づいて作成した設計図書の一部を、見積り算定の参考として提示するもので、契約上、これを拘束するものではありません。

令和 4 年 9 月 単価適用

手稲区土木部維持管理課維持係

設計総括表（金抜き）

業務番号	業務名	手稲区道路防災総点検・防災カルテ作成業務	当 初	業務	測量業務	
				項目	応用測量	
項目・工種・種別			単位	数量	数量増減	摘要
応用測量			式	1		
路線測量			式	1		
路線測量			式	1		
直接経費			式	1		
直接経費			式	1		
旅費交通費			式	1		
安全費			式	1		
電子成果品作成費			式	1		
直接測量費			式	1		
間接測量費			式	1		
諸経費			式	1		
測量業務価格			式	1		
道路構造物設計			式	1		

設計総括表（金抜き）

業務番号	業務名	手稲区道路防災総点検・防災カルテ作成業務	当 初	業務	設計業務	
				項目	道路構造物設計	
項目・工種・種別			単位	数量	数量増減	摘要
道路防災カルテ			式	1		
防災カルテ点検業務			式	1		
打合せ			式	1		
直接経費			式	1		
直接経費			式	1		
旅費交通費			式	1		
電子成果品作成費			式	1		
直接原価			式	1		
直接経費及び間接原価（その他原価）			式	1		
業務原価			式	1		
一般管理費等			式	1		
設計業務価格			式	1		
業務価格			式	1		

設計総括表（金抜き）

業務番号	業務名	手稲区道路防災総点検・防災カルテ作成業務	当 初	業務	消費税等相当額	
項目・工種・種別			単 位	数 量	数量増減	摘 要
消費税等相当額			式	1		
業務委託料			式	1		

設計内訳書（金抜き）

業務番号		業務名	手稲区道路防災総点検・防災カルテ作成業務	当 初	業務 項目	測量業務 応用測量	
項目・工種・種別・細別			規格	単位	数量	数量増減	摘要
応用測量				式	1		
路線測量				式	1		
路線測量				式	1		
伐採			低山地 森林(+0.6) 0 ～1000台未満/12時間(±0.0) 冬期歩掛補正 3%	km	0.1		単-1号
IP設置			低山地 森林(+0.6) 0 ～1000台未満/12時間(±0.0) 0(-0.1) 冬期 歩掛補正 3%	km	1.2		単-2号
直接経費				式	1		
直接経費				式	1		
旅費交通費				式	1		
旅費交通費(率計上)				式	1		内-1号
安全費				式	1		
安全費(率)				式	1		内-2号

設計内訳書（金抜き）

業務番号	業務名	手稲区道路防災総点検・防災カルテ作成業務	当 初	業務	測量業務	
				項目	直接経費	
項目・工種・種別・細別		規格	単位	数量	数量増減	摘要
電子成果品作成費			式	1		
電子成果品作成費(測量)			式	1		内-3号
直接測量費			式	1		
間接測量費			式	1		
諸経費			式	1		
測量業務価格			式	1		
道路構造物設計			式	1		
道路防災カルテ			式	1		
防災カルテ点検業務			式	1		
計画準備			業務	1		単-3号
防災カルテによる点検 落石・崩壊		平地	箇所	5		単-4号
防災カルテによる点検 擁壁			箇所	4		単-5号

設計内訳書（金抜き）

業務番号		業務名	手稲区道路防災総点検・防災カルテ作成業務	当 初	業務	設計業務	
					項目	道路構造物設計	
項目・工種・種別・細別			規格	単位	数量	数量増減	摘要
防災カルテによる点検 盛土				箇所	1		単-6号
防災カルテ修正報告書作成				箇所	10		単-7号
打合せ				式	1		
打合せ			中間打合せの回数 1回	式	1		内-4号
直接経費				式	1		
直接経費				式	1		
旅費交通費				式	1		
旅費交通費(率計上)				式	1		内-5号
電子成果品作成費				式	1		
電子成果品作成費				式	1		内-6号
直接原価				式	1		
直接経費及び間接原価（その他原価				式	1		

設計内訳書（金抜き）

業務番号	業務名	手稲区道路防災総点検・防災カルテ作成業務			当 初	業務	設計業務
						項目	業務原価
項目・工種・種別・細別		規格	単位	数量	数量増減	摘要	
業務原価			式	1			
一般管理費等			式	1			
設計業務価格			式	1			
業務価格			式	1			
消費税等相当額			式	1			
業務委託料			式	1			

一式当たり内訳書（金抜き）

第 1号内訳書		旅費交通費(率計上)		単価適用年月	2022. 09
				歩掛適用年月	2022. 09
				労務調整-超過-規制	1.000-00000002000
名称	規格	単位	数量	数量増減	摘要
旅費交通費率分（測量業務）	滞在を伴わない	式	1		内一 7号
合 計					

一式当たり内訳書（金抜き）

第 2号内訳書	安全費(率)				単価適用年月 歩掛適用年月 労務調整-超過-規制	2022. 09 2022. 09 1. 000-00000002000
	名称	規格	単位	数量	数量増減	摘要
	安全費	その他 対象額=[直接測量費(安全費を加える前) -成果検定費等]の額	式	1		内一 8号
	合 計					

一式当たり内訳書（金抜き）

第 3号内訳書	電子成果品作成費(測量)		単価適用年月	2022. 09	
			歩掛適用年月	2022. 09	
			労務調整-超過-規制	1. 000-00000002000	
名称	規格	単位	数量	数量増減	摘要
電子成果品作成費(測量)		式	1		内－ 9号
合 計					

一式当たり内訳書（金抜き）

第 4号内訳書		打合せ			単価適用年月 歩掛適用年月 労務調整-超過-規制	2022.09 2022.09 1.000-00000002000
名称		規格	単位	数量	数量増減	摘要
打合せ		1回	業務	1		単 - 17号
合 計						

一式当たり内訳書 (金抜き)

第 5号内訳書		旅費交通費(率計上)		単価適用年月	2022. 09
				歩掛適用年月	2022. 09
				労務調整-超過-規制	1. 000-00000002000
名称	規格	単位	数量	数量増減	摘要
旅費交通費率分 (設計業務)	滞在を伴わない	式	1		内- 10号
合 計					

一式当たり内訳書（金抜き）

第 6号内訳書	電子成果品作成費	単価適用年月	2022. 09		
		歩掛適用年月	2022. 09		
		労務調整-超過-規制	1.000-00000002000		
名称	規格	単位	数量	数量増減	摘要
電子成果品作成費	その他設計業務	式	1		内- 11号
合 計					

単-1号

1次単価表（金抜き）

単価適用年月	2022.09
歩掛適用年月	2022.09
労務調整-超過-規制	1.000-00000002000

名称	規格	単位	数量	摘要
伐採	低山地 森林(+0.6) 0~1000台未満/12時間(±0.0) 冬期歩掛補正 3%	単位	km	数量 1
伐採	低山地 森林 0~1000台未満/12時間	km	1	単- 8号
計				
単価				円/km

1次単価表（金抜き）

単価適用年月	2022.09
歩掛適用年月	2022.09
労務調整-超過-規制	1.000-00000002000

名称	規格	単位	数量	摘要
IP設置	低山地 森林(+0.6) 0~1000台未満/12時間(±0.0) 0(-0.1) 冬期歩掛補正 3%	単位	km	数量 1
IP設置計算	低山地 森林 0~1000台未満/12時間 0	km	1	単- 9号
IP設置	低山地 森林 0~1000台未満/12時間 0	km	1	単- 10号
IP点検整理	低山地 森林 0~1000台未満/12時間 0	km	1	単- 11号
計				
単価				円/km

単-3号

1次単価表（金抜き）

単価適用年月	2022.09
歩掛適用年月	2022.09
労務調整-超過-規制	1.000-00000002000

名称	規格	単位	数量	摘要
計画準備		単位	業務	数量
				1
計画準備		業務	1	単-12号
計				
単価				円/業務

単-4号

単価適用年月	2022.09
歩掛適用年月	2022.09
労務調整-超過-規制	1.000-00000002000

名称	規格	単位	数量	摘要
防災カルテによる点検 落石・崩壊	平地	単位	箇所	数量
				1
落石・崩壊、岩盤崩落、地滑、土石流	平地 事務用品費 1% 冬期歩掛補正 3%	箇所	1	単-13号
計				
単価				円/箇所

単-5号

1次単価表（金抜き）

単価適用年月	2022.09
歩掛適用年月	2022.09
労務調整-超過-規制	1.000-00000002000

防災カテによる点検 擁壁		単位	箇所	数量	1
名称	規格	単位	数量	摘要	
擁壁	事務用品費 1% 冬期歩掛補正 3%	箇所	1	単- 14号	
計					
単価				円/箇所	

単-6号

単価適用年月	2022.09
歩掛適用年月	2022.09
労務調整-超過-規制	1.000-00000002000

防災カテによる点検 盛土		単位	箇所	数量	1
名称	規格	単位	数量	摘要	
盛土	事務用品費 1% 冬期歩掛補正 3%	箇所	1	単- 15号	
計					
単価				円/箇所	

1次単価表（金抜き）

単価適用年月	2022.09
歩掛適用年月	2022.09
労務調整-超過-規制	1.000-00000002000

名称	規格	単位	箇所	数量	摘要
防災加修修正報告書作成				1	
修正・報告書作成		箇所		1	単- 16号
計					
単価					円/箇所