



ご家庭の給水装置は皆さまの財産です!

給水装置やメーターボックスは、建物の所有者(使用者)が設置した「皆さまの財産」であり、これらの維持管理及び修理にかかる費用は自己負担となります。

修理等が必要な場合は、札幌市指定給水装置工事業者(以下「指定事業者」)にご依頼ください。指定事業者がご不明な場合は水道局電話受付センターへお問い合わせください。

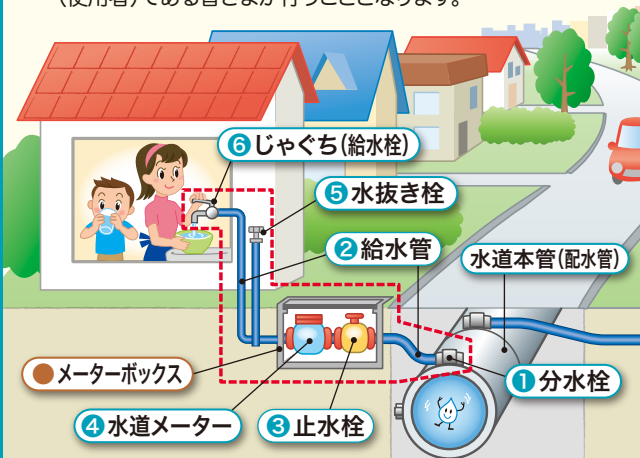
水道局電話受付センター ☎211-7770

給水装置とは…

水道本管の分岐部分から蛇口までの水道設備です。

- ① 分水栓
- ② 給水管
- ③ 止水栓
- ④ 水道メーター※
- ⑤ 水抜き栓
- ⑥ じゃぐち(給水栓)

※水道メーターは水道局からの貸与品ですが、管理は所有者(使用者)である皆さまが行うこととなります。



例えば、メーターボックスの高さ調整などの維持管理は、所有者(使用者)である皆さまのご負担となります。

お願い

メーターボックスの上には物を載せないようお願いします。水道メーター検針作業の妨げとなるだけでなく、破損の原因にもなります。



メーターボックス

新たな事業計画を策定します

平成27年度から10年先までの事業などをまとめた新たな計画の策定を進めています。この計画は、学識経験者や公募の市民委員などから構成される札幌市営企業調査審議会(水道部会)においてご意見をいただきながら策定していきます。

審議会でのご意見などは、水道局のホームページに随時掲載していきます。

■担当 企画課 ☎211-7014

札幌国際芸術祭2014の開催

■札幌国際芸術祭2014

市民一人ひとりが創造性を発揮し、より魅力あるまちを目指す「創造都市さっぽろ」の象徴的な事業として、下記のとおり開催します!



■テーマ・サブテーマ

- テーマ「都市と自然」
- サブテーマ「自然」「都市」「経済・地域・ライフ」

■ゲストディレクター

坂本 龍一

■開催期間

2014年7月19日(土)～9月28日(日)(72日間)

■主な会場

- 北海道立近代美術館
- 札幌芸術の森美術館
- 札幌駅前通地下歩行空間
- 札幌市資料館、ほか

■お問い合わせ先

創造都市さっぽろ・国際芸術祭実行委員会
☎211-2314 ✉info@siaf.jp



水道に関わる各種届け出・お問い合わせは 水道局電話受付センターへ

■引っ越し等の届け出

午前8時00分～午後9時00分 無休

■口座振替・クレジットカード払いに関するお問い合わせ

平日 午前8時45分～午後5時15分

■道路からの水漏れ、急な水道故障、詳しい担当のご案内

24時間 無休

☎211-7770 FAX 211-7777

※電話番号のかけ間違いにご注意ください



発行 札幌市水道局

札幌市中央区大通東11丁目 Tel. (011) 211-7007
URL <http://www.city.sapporo.jp/suido/>



さっぽろ市
02-N04-14-37
26-2-24

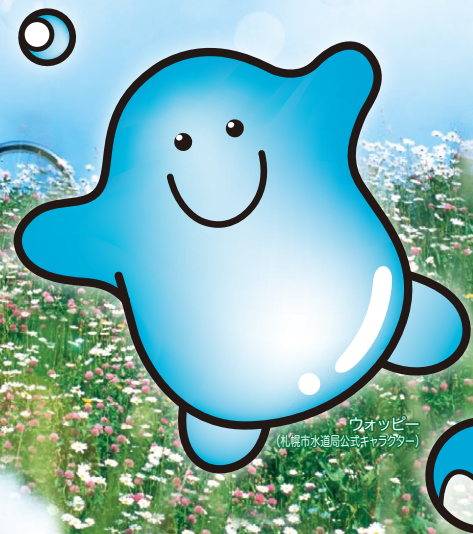
新鮮な水と情報とどけま

じゃぐち通信

平成26年
6月・7月
No.19

Topics

- 配水管の更新
- ご家庭の給水装置は皆さまの財産です!
- 新たな事業計画を策定します
- ★ 札幌国際芸術祭2014の開催(7/19～9/28)



ウォッピィー
(札幌市水道局公式キャラクター)

SAPPORO



札幌市水道局



配水管の更新

皆さまの生活を守るために

札幌市の配水管のほとんどは、昭和40年代後半以降の高度成長期に集中的に整備したものです。これらの配水管は、今後、次々と法定耐用年数40年を迎えるため、配水管の更新が水道局の急務となっています。

Q 更新しないとどうなるの？

A 漏水事故が増加します。また、事故による**断水**や**濁水**が起き、皆さまの生活に影響を及ぼすおそれがあります。



▲地面から噴水のように漏れている様子

Q 更新工事による影響は？

A 工事期間中は交通規制がかかり、また、一時的に断水や濁水となることがあります。



水道局からのお願い

配水管更新の必要性をご理解いただき、工事へのご協力をお願いします。工事による断水などは、戸別にチラシでお知らせします。水道局はこれからもライフラインである水道を守り、いつでも安全でおいしい水を皆さまにお届けします。

限られた財源で計画的な事業を行うために

札幌市内の配水管の総延長は約5,900km(札幌ーインド間の距離に相当)もあります。更新には**多額の費用**がかかるため、財源の確保が重要です。

対策 更新する配水管に**優先順位**をつけ、計画的に工事します。

事業計画 ●「**配水管更新計画**」を策定しました(内容は紙面右上)。
●「**第1期配水管更新事業(H25~H36)**」を開始しました。

進め方 第1期事業では配水管が**腐食しやすい土壌**が広く分布している市内北側で、集中的に工事を実施します。

配水管更新計画

考え方：配水管の健全性の確保と事業量・事業費の抑制

配水管の延命化

法定耐用年数40年にとらわれず、**可能な限り長く使います**。
新しい配水管はポリエチレンスリーブという袋で覆い、周りの土壌に触れないようにすることで、最長80年使えるものと考えています。

▼ポリエチレンスリーブをかぶせた配水管



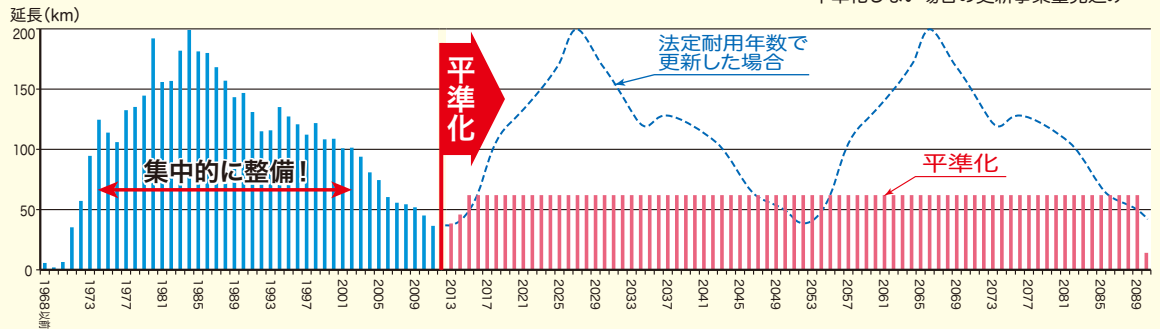
出典：一般社団法人日本ダクタイル鉄管協会



事業量の平準化と予防保全

グラフのように、更新事業量を**平準化**しました。
漏水事故が発生する前に更新する**予防保全**に努めます。

配水管の布設量と更新事業量見込みグラフ



豆知識 配水管に穴があく理由

泥炭や粘土といった、管が**腐食しやすい土壌**により、配水管の外表面が腐食していき、最悪の場合写真のように穴があいてしまいます。



▲穴(約5cm)のあいた配水管



配水管更新のワークショップを開催しました!

昨年11月に開催した水道モニターのワークショップでは、「配水管更新計画」のわかりやすい広報のしかたについて、モニターとなっていた市民の皆さまから貴重なご意見をいただきました。この「**じゃぐち通信No.19**」はその時のご意見をもとに作成しています。

また、「腐食した配水管をもっと多くの人に見てもらおうべき」とのご意見をいただき、実際に街頭イベントで展示し、多くの方々にご覧いただきました。



ワークショップ
フセンに書いた意見を寄せ合い議論の様子



街頭イベント
配水管の説明を熱心に聞く参加者