

注意!ご家庭の水道修理

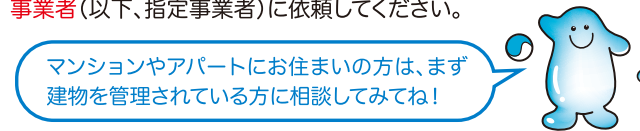
ご家庭の給水装置は皆さんの財産です。

このため、維持管理や水漏れ・凍結などの修理に関する費用は皆さんにご負担いただいています。

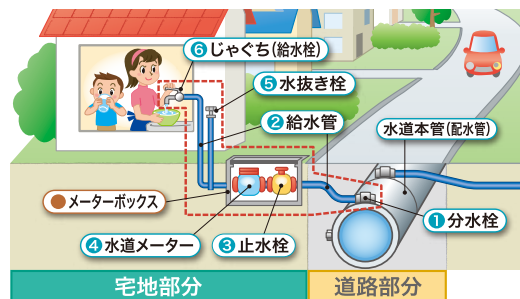
水道局は、ご家庭の水道修理を行っていません!

給水装置の修理を行う際は、必ず札幌市の**指定給水装置工事事業者**(以下、指定事業者)に依頼してください。

マンションやアパートにお住まいの方は、まず建物を管理されている方に相談してみてくださいね!



給水装置ってなんだろう?



※4は水道局からの貸与品ですが、皆さんの管理が必要です。
※道路部分についての管理は水道局が行います。
※受水槽のある建物の場合、この図と取扱が異なります。維持管理については、建物を管理している方にご確認ください。

指定事業者へ依頼するときの注意

●修理の金額は、事業者によって異なるので、**複数の事業者から見積もりを取る**ことをおすすめします。

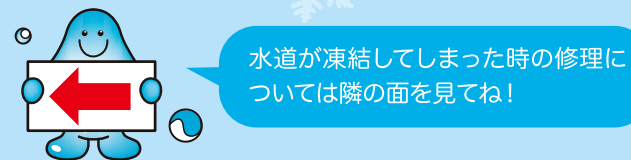
見積もりは有料の場合があるので、見積もりを取る前に事前に事業者を確認してね!

●工事内容・金額・所要時間などについて比較・検討し、納得できる条件の事業者にご依頼ください。
●事業者がご不明な時は、水道局ホームページをご覧ください。
●電話受付センターまたはお住まいの区を担当する配水管理課へお問い合わせください。

■担当：各配水管理課 ☎相談窓口一覧参照

STOP!! 水道凍結

12月から2月は、水道の凍結事故が多発します。水道が凍結すると、水道が使えないだけでなく、修理に多くの費用が掛かります(水道凍結の修理費用は皆さんの自己負担です)。



凍結事故を防ぐポイント

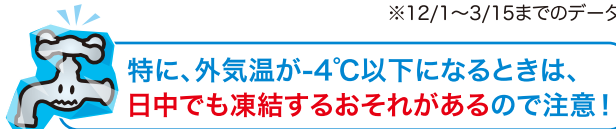
水抜きが最も効果的です!特に、以下のような場合にはこまめに水抜きを行うことをおすすめします。

- 1 外気温が**-4℃以下**になるとき。
- 2 就寝時や旅行など、長時間水道を使用しないとき。
- 3 一日中外気温が氷点下の「真冬日」が続くとき。

【過去2年間の水道凍結に関するデータ】

年度	真冬日数	-4℃以下日数	凍結修繕件数
H26	25日	51日	2,164件
H27	43日	61日	3,844件

※12/1~3/15までのデータ



※ 詳しい水抜きの方法は、水道局ホームページをご覧ください。
お住まいの区を担当する配水管理課にお問合せください。
また、広報さっぽろ12月号にとじ込まれる「冬のくらしガイド」にも掲載する予定です。

■担当：給水課(☎211-7032)

「さっぽろの水」販売中止のお知らせ

「さっぽろの水」(500ml)につきましては、**平成29年3月31日**をもちまして、販売を中止することいたしました。
これに伴い、ご注文の受け付けは**平成29年3月17日**までとさせていただきます。

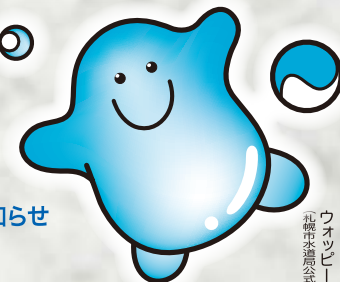
■担当：中部料金課サービス推進係(☎211-7012)

じゃくち通信

No.24
平成28年 秋冬号
特別号

Topics

- 災害に負けない札幌水道!
- 停電にも要注意!?
- STOP!!水道凍結
- 注意!ご家庭の水道修理
- 「さっぽろの水」販売中止のお知らせ



安心でおいしい水をいつまでも
札幌市水道局

水道局電話受付センター

☎211-7770 FAX 211-7777

- 引越し等の届け出
午前8時00分~午後9時00分(無休)
- 口座振替・クレジットカード払いに関するお問い合わせ
平日 午前8時45分~午後5時15分
- 道路からの水漏れ、急な水道故障、詳しい担当のご案内
24時間(無休)

電話番号のかけ間違いにご注意ください。



相談窓口

水道料金のお支払いのご相談・水道料金に関するお問い合わせ **各料金課へ**

お住まいの区	担当課	住所	電話
中央区	中部料金課	中) 大通東11丁目	211-7200
南区	中部料金課(川沿分室)	南) 川沿2条2丁目2-7	571-9500
北区・東区	北部料金課	北) 新琴似6条2丁目1-1	762-7200
西区・手稲区	北部料金課(八軒分室)	西) 八軒6条西2丁目1-5	611-9500
豊平区・清田区	南部料金課	豊) 豊平8条10丁目2-1	812-7200
白石区・厚別区	南部料金課(厚別分室)	厚) 厚別中央4条6丁目2-1	891-9500

ご家庭の水道工事や故障などのご相談 **各配水管理課へ**

お住まいの区	担当課	住所	電話
中央区・南区	中部配水管理課	南) 川沿2条2丁目2-7	572-7300
北区・東区	北部配水管理課	北) 新琴似6条2丁目1-1	762-7300
西区・手稲区	北部配水管理課(八軒分室)	西) 八軒6条西2丁目1-5	618-7300
豊平区・清田区	南部配水管理課	豊) 豊平8条10丁目2-1	812-7300
白石区・厚別区	南部配水管理課(厚別分室)	厚) 厚別中央4条6丁目2-1	891-7300

給水装置工事(新設・撤去・改造)の審査及び検査などのご相談 **給水装置課へ**

お住まいの区	担当課	住所(庁舎)	電話
全区	給水装置課	中) 大通東11丁目 水道局本局庁舎2階	211-7081 211-7013



災害に負けない札幌水道!

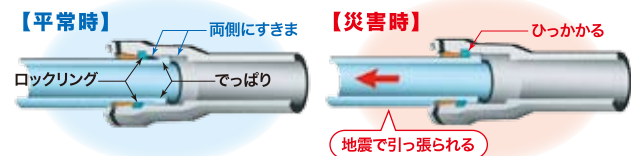
『水』は私たちの命を維持するために、なくてはならないものです。
水道局では、地震などの災害時でも水道水を確保できるようにさまざまな取り組みを行っています!

地震の影響を最小限に

..... 地震に強い配水管に

- 札幌の水道管のほとんどは、地震に強い丈夫な材質で出来ています。
- 管と管をつなぐ部分が抜けにくい仕組みの水道管(耐震管)への入れ替えを進めています。

耐震管の仕組み



ウォッピーの豆知識!

地震災害時は、医療機関や、学校などの避難所がすごく重要になるよね!
水道局は、こういった施設に向かう配水管から優先的に耐震化を進めているよ!

■担当：給水課 ☎211-7032

..... 水道施設の耐震化

- 浄水場や配水池などの大事な施設についても、地震災害時にも運用ができるように耐震化を進めています。

写真は水道水を貯めておく配水池の耐震化工事の様子だよ。

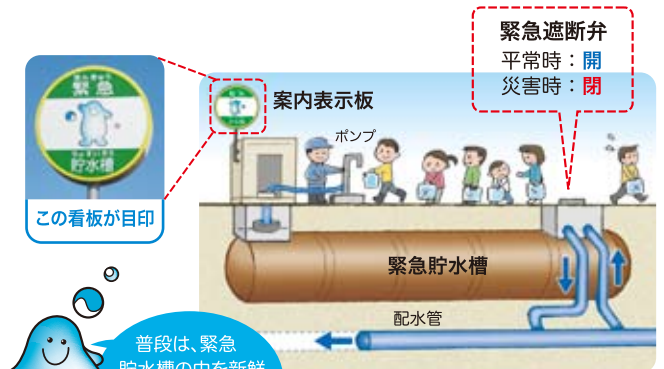


■担当：施設管理課 ☎211-7065

もしもの時に備えて

..... 緊急貯水槽の整備

- 災害時に皆さんの必要最小限の飲料水を確保することを目的に公園・学校・水道局庁舎などの地下に整備を進めています。
- 災害時は、皆さんに最寄りの緊急貯水槽に集まっていただき、持参していただいた容器に給水します。



普段は、緊急貯水槽の中を新鮮な水道水が循環しているんだ!

■担当：計画課 ☎211-7052

..... 給水タンク車

- 配水池から医療機関や避難所などへ水道水を運搬します。
- ポンプと給水用ホースが備えられていて、車が入れない狭い場所にも水道水を届けることができます。

災害時には、市内のあちこちに水道水を届けるよ!



■担当：給水課 ☎211-7032

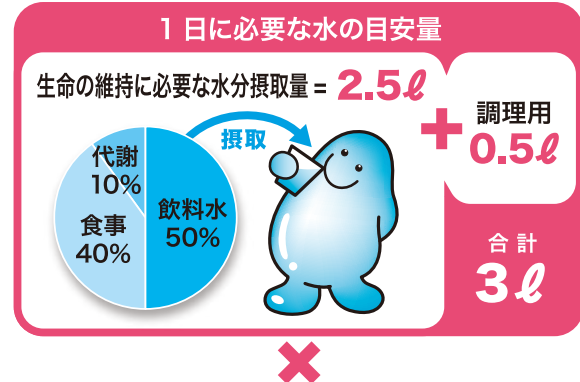
お願い



1人あたり 3リットル×3日分 の飲料水を備蓄しましょう!

水道局では災害に備えた様々な取り組みを進めています
が、災害時に水道局が確保できる水の量には限りがあります。
そこで、みなさん1人1人のご協力が必要です!

Q どうして3リットル×3日分必要なの?



災害発生から応急給水体制が整うまでの必要日数 = 3日間

Q どうやって飲料水を保存すればいいの?

水道水を保存する場合

清潔でフタのできる容器に口元いっぱい水を満たし、フタをしっかりと閉めてください。

【入替の目安】 冷暗所での保存：3日～1週間
冷蔵庫での保存：1～2週間

市販のボトル水を保存する場合

保存方法や賞味期限などの記載事項をご確認ください。

まずは、無理の無い範囲で始めてみよう!



■担当：総務課 ☎211-7007

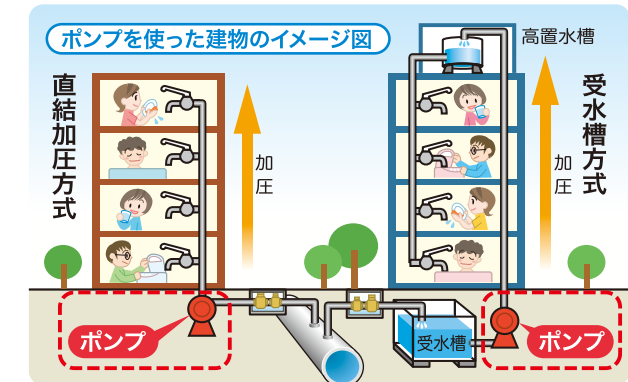
停電にも要注意!?



停電が起こると、家庭の水道が使えなくなることがあります!

こんな建物は停電に要注意!!

ポンプを使って水道水を給水している建物です。
ポンプは電動のため、停電の際にはポンプが動かず断水になる可能性があります。



ウォッピーの豆知識!

- ビルや高層マンションでは、ポンプを使った給水方式が多く使われているよ。
- 自分が住んでいる建物がどの給水方式なのかを確認しておくとお安心だね!

断水だけじゃない停電の危険

停電で、エレベーターが止まってしまうと、重たい水などを階段を使って運ばなくてははいけません。

日頃から水の備蓄をお願いします。

災害時だけではなく、日常生活にも水が使えなくなる危険は潜んでいます。
万が一の時に備えて、日頃からご家庭に飲料水を備蓄しましょう!(備蓄の方法については隣面参照)

■担当：総務課 ☎211-7007