

## 漏水調査にご協力をお願いします

水道局では、漏水による道路陥没などの事故を未然に防ぐため、水道管の漏水調査を外部への委託により実施しています。調査のために調査員が皆さまの敷地内に立ち入ることがありますので、ご理解とご協力をお願いします。

## 調査内容

- 道路にあるバルブや消火栓、水道メーターなどに音聴棒と呼ばれる機器を当て、漏水音を聞き取る調査です。
- この調査は水道局の費用で実施するため、**皆さまに費用は請求いたしません。**
- 調査員は、下のイラストのような「社名入りの名札」「腕章」「水道局発行の身分証明書」を身につけていますが、疑わしい場合などは、身分証明書の提示を求めるほか、水道局給水課にご確認ください。
- 今年度の調査区域については、水道局のホームページをご覧ください。

## 調査の様子



- 担当：給水課 ☎211-7032
- 委託先：札幌市水道サービス協会管路維持課 ☎572-3100

## 水道メーター検針の委託事業者について

皆さまの水道料金算定のため、2か月(一部毎月)ごとに水道メーターの検針を行っています。メーターの検針は、札幌市水道局が委託した下記の事業者が実施しています。



## 担当エリア 中央区、南区、豊平区、清田区

## 北ガスサービス(株)

- ①水道検針中央事務所(中央区・南区担当)
  - 所在地/豊平区平岸5条19丁目2-1
  - 電話番号/011-812-3800
  - FAX番号/011-812-9025
- ②水道検針事務所(豊平区・清田区担当)
  - 所在地/白石区本郷通3丁目北3-1(3階)
  - 電話番号/011-868-3800
  - FAX番号/011-868-3802



## 担当エリア 北区、東区、白石区、厚別区

## ヴェオリア・ジェネッツ(株)

- ①札幌東営業所(北区・東区担当)
  - 所在地/東区北19条東5丁目1-40
  - 電話番号/011-750-3800
  - FAX番号/011-750-3803
- ②札幌営業所(白石区・厚別区担当)
  - 所在地/白石区本郷通3丁目北3-1(2階)
  - 電話番号/011-864-3800
  - FAX番号/011-864-3850



## 担当エリア 西区、手稲区

## 第一環境(株)

- 札幌事務所(西区・手稲区担当)
  - 所在地/西区八軒6条西2丁目1-5
  - 電話番号/011-612-3800
  - FAX番号/011-612-3821



水道局からの  
お願い

検針のため、上記事業者が皆さまの敷地内に立ち入ります。不審に思われた場合は、各事業者が携帯している従事者証の提示を求めるほか、下記担当課までご連絡ください。

■ 担当：営業課 ☎211-7039

# じゃぐち通信

No.27  
平成30年 春夏号



ウオッピー  
札幌市水道局広報センター

## Topics

- 漏水調査にご協力をお願いします
- 水道メーター検針の委託事業者について
- 水道水の気になる水質Q&A
- 平岸配水池が災害に強い施設に生まれ変わりました!
- 水道記念館からのお知らせ

3月7日に発生しました清田区内一部地域における断水により、安定した水道水の供給について、利用者の皆様にご迷惑・ご心配をお掛けしましたことを心よりお詫び申し上げます。

安心でおいしい水をいつまでも

札幌市水道局

## 水道局電話受付センター

☎211-7770 FAX 211-7777

- 引越し等の届け出  
午前8時00分～午後9時00分(無休)
- 口座振替・クレジットカード払いに関するお問い合わせ  
平日 午前8時45分～午後5時15分
- 道路からの水漏れ、急な水道故障、詳しい担当のご案内  
24時間(無休)

電話番号のかけ間違いにご注意ください。



## 相談窓口

水道料金のお支払いのご相談・水道料金に関するお問い合わせ **各料金課へ**

お住まいの区	担当課	住所	電話
中央区	中部料金課	中) 大通東11丁目23 水道局本局庁舎1階	211-7200
南区	中部料金課(川沿分室)	南) 川沿2条2丁目2-7	571-9500
北区・東区	北部料金課	北) 新琴似6条2丁目1-1	762-7200
西区・手稲区	北部料金課(八軒分室)	西) 八軒6条西2丁目1-5	611-9500
豊平区・清田区	南部料金課	豊) 豊平8条10丁目2-1	812-7200
白石区・厚別区	南部料金課(厚別分室)	厚) 厚別中央4条6丁目2-1	891-9500

ご家庭の水道工事や故障などのご相談 **各配水管理課へ**

お住まいの区	担当課	住所	電話
中央区・南区	中部配水管理課	南) 川沿2条2丁目2-7	572-7300
北区・東区	北部配水管理課	北) 新琴似6条2丁目1-1	762-7300
西区・手稲区	北部配水管理課(八軒分室)	西) 八軒6条西2丁目1-5	618-7300
豊平区・清田区	南部配水管理課	豊) 豊平8条10丁目2-1	812-7300
白石区・厚別区	南部配水管理課(厚別分室)	厚) 厚別中央4条6丁目2-1	891-7300

給水装置工事(新設・撤去・改造)の審査及び検査などのご相談 **給水装置課へ**

お住まいの区	担当課	住所(庁舎)	電話
全区	給水装置課	審査係 検査係	中) 大通東11丁目23 水道局本局庁舎2階
			211-7081 211-7013

発行 札幌市水道局

札幌市中央区大通東11丁目23 Tel.(011)211-7007  
URL <http://www.city.sapporo.jp/suido/>







# 水道水の気になる水質 Q&A

水道局では水道水を安心して飲んでもらえるようきめ細かな水質の検査・監視を行っています。具体的な取り組みをご存知ですか？ 札幌の水道水の水質に関する疑問を通じてお答えします！

## Q 安全性はどのように確認しているの？

**A** 水道水の源となる河川から、浄水場、配水池、給水栓（蛇口）までの各段階の水について水質検査を行い、安全性を確認しています。さらに、河川の巡回パトロールを**365日**行っているほか、河川や市内各地の給水点に自動監視装置を設置し、水質を**24時間監視**しています。



河川に油などの異物が混ざると浄水場での水づくりが難しくなるんだ。水源となる河川の水質が良好に保てるようご協力をお願いします！！

## Q 水質の検査はどのような方法で行っているの？

**A** 水質管理センターではおよそ20種類の分析装置を用いて、きめ細かく水質を検査しています。分析には、農薬類、トリハロメタン類などの微量有機化合物や、カドミウム、鉛、ヒ素、亜鉛などの微量金属物質を分析できる装置も使用しています。



## Q 検査項目はどれくらいあるの？

**A** 法令で定める51項目の水質基準項目のほかに、札幌市水道局では**さらに90項目以上を検査**しています。

## 番外編 Q 水道水の塩素って必要？

**A** 河川の水の中には有害な微生物なども存在するため、浄水場で塩素を入れて消毒することで**安全な水道水になります**。さらに、水道水が家の蛇口に着くまでの間にも水の中に残った微量の塩素（残留塩素）が殺菌し続けてくれるのです。一方で、塩素が多いと味を損ねてしましますが、札幌は川の水がきれいいため、使用する塩素の量は少量で済んでいます。

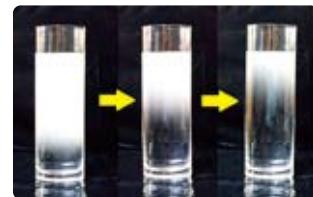
※残留塩素は蛇口から出る時点で、0.1mg/L以上を保持することが法令で決められています。

水道局ホームページでは、水質に関するトピックスについて紹介しているよ。ぜひ見てね！！

札幌市水道局 水質トピックス

## 番外編 Q 蛇口から白い水が出ることもあるけど大丈夫？

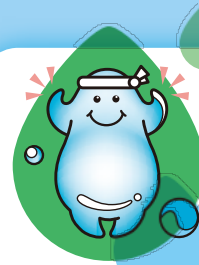
**A** **白い水が時間とともに薄くなっていく場合は大丈夫です**。水に溶け込んだ空気が無数の小さな泡となって出てきているもので、水質には全く問題がありません。一方で、時間がたっても白い水のままの場合は、配管に原因がある可能性がありますので、水道局の各配水管理課（☎相談窓口一覧参照）にご相談ください。



空気が泡となって出てきている場合は、下からゆっくり透明になっていくよ



■ 担当：施設管理課 ☎211-7065



# 平岸配水池が災害に強い施設に生まれ変わりました！

浄水場で作られた水道水を一時的に貯めておく配水池。そのなかでも市内で一番大きな平岸配水池（豊平区平岸5条19丁目）では平成22年から耐震化工事を、平成27年からは配水池の上面の防水工事でテニスコートの整備等を行っていましたが、このたび全ての工事が完了しました。

## 耐震改修工事

大きな地震にも耐えられるよう配水池内部の支柱を太くし、壁を追加する工事を行いました。地震発生時には、緊急遮断弁により自動的に配水池の水を貯めることができ、応急給水に使うことができます。



【配水池内部】耐震化前



工事中



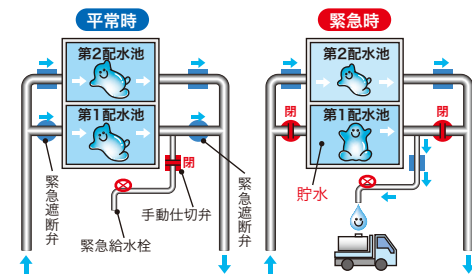
耐震化後



平岸配水池には、最大で25mプール約200杯分※（96,260m<sup>3</sup>）の水道水が貯められているんだ。災害時には医療機関や給水所へ水を運搬する給水車の補水場所の一つになるんだよ！  
※プールが幅16m、深さ1.2mの場合



水道局では配水池のほかに、浄水場や管路の耐震化にも取り組んでいるよ。



緊急遮断弁のしくみ（簡略図）

■ 担当 耐震改修等の工事に関すること：工事課☎211-7056 水飲み場に関すること：給水課☎211-7032

## 水道記念館からのお知らせ

平成30年度は防水改修工事を行うため、**9月10日(月)から閉館**します。

※平成31年度は4月中旬の開館を予定しています。

● 開館時間：9時30分～16時30分（休館日：月曜日。月曜日が休日の場合は翌平日）

● 住所：中央区伏見4丁目 ● 電話：011-561-8928



■ 担当：総務課 ☎211-7007

## テニスコートの整備

耐震化工事に合わせ、配水池上面の有効活用を目的に国際大会でも採用されている表層（デコターフ）でテニスコート（20面）を再整備しました。

テニスコートの利用に関するお問い合わせ先

平岸庭球場管理事務所  
● 電話 / 598-6807  
● FAX / 598-6808



## 水飲み場の整備

配水池の上面の中央付近にはウォッピーの形をした水飲み場を整備しました。水道水のおいしさを実感していただけるよう夏でも冷たい水が飲めます。



札幌市立大学の学生である船山哲郎さんがデザインしてくれたよ。

