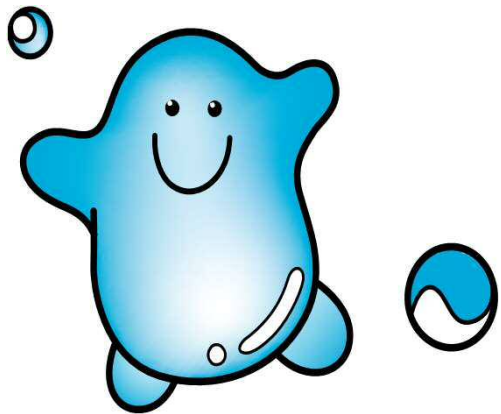


# 令和4年度（2022年度）版 ウォッピー の かけいぼ



「ウォッピーのかけいぼ」は、  
水道局の予算と財政をわかりやすく説明するものです。



**札幌市水道局**

札幌市水道局の  
シンボルマークです。

やまおり



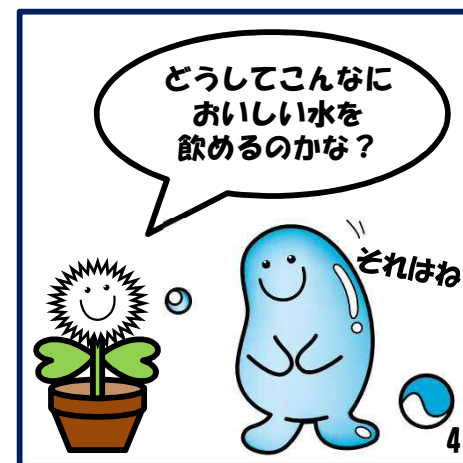
## ◆ウォッピー キャラクター紹介♪

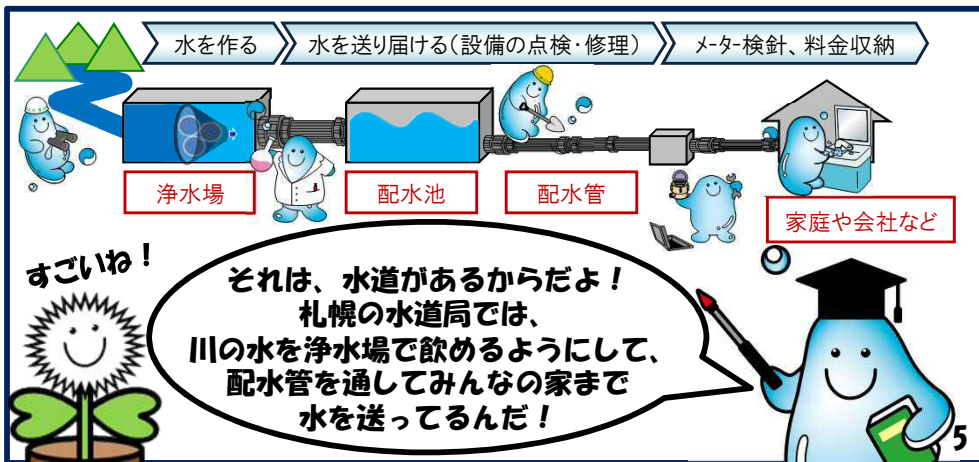
札幌市水道局の公式キャラクター。  
ぽよんぽよんと突き出たお腹、無邪気な  
ポーズが可愛らしい水滴の男の子。



## ◆なえボン

札幌市水道局財務課の非公式キャラクター。  
ウォッピーが育てていた鉢植えの苗から生まれ  
た植物。札幌の苗穂地区あたりに生息する。  
好物は、「さっぽろの水」。

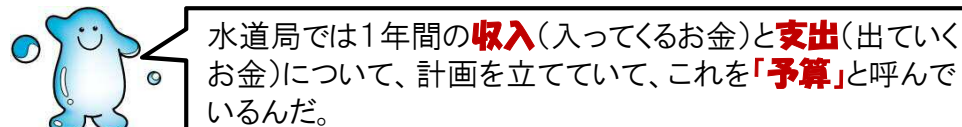




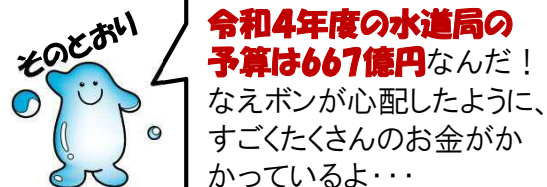
## もくじ

- 1 水道局の「かけいぼ」を見てみよう！
    - ★どんなことにお金を使うの？（支出）
    - ★入ってくるお金にはどんなものがあるの？（収入）
    - ★水道局の予算を「かけいぼ」にしてみよう！
  - 2 令和4年度はどんなことをするの？
  - 3 これからの「かけいぼ」
- 【ふろく】 ウォッピーすごろく

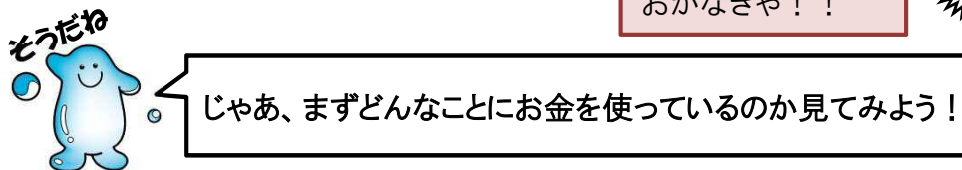
## 1 水道局の「かけいぼ」を見てみよう！



じゃあ、「**予算**」を見ると、おいしい水を届けるために、どんなことにお金を使い(支出)、どのくらいのお金が必要なのか(収入)がわかるんだね。



ほんとだね…でもそんなにたくさんのお金が必要なら、もっと詳しく知っておかなきゃ！！



【くらべてみよう ①】 **667億円**ってどれくらいなんだろう…  
一万円札で積み重ねると東京スカイツリー(634m)よりも高くなる！  
※一万円札1枚の厚さを0.1mmとして換算

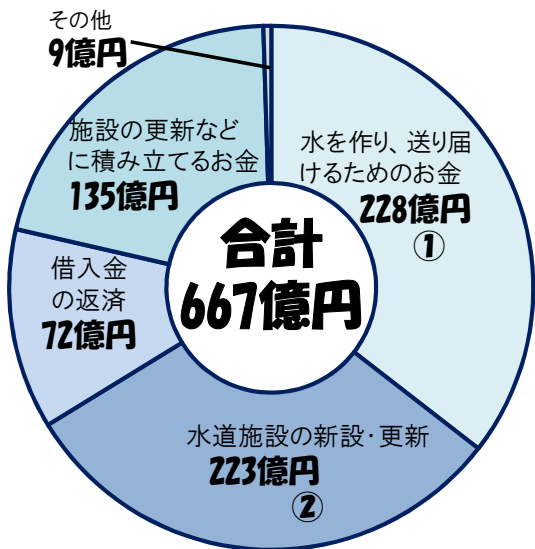
【くらべてみよう ②】 札幌市全体の予算はどのくらいなんだろう…  
なんと！ **1兆8.050億円** です。(水道局の約27倍)  
※札幌市全体の予算を詳しく知りたい方はこちら  
<http://www.city.sapporo.jp/zaisei/kohyo/pamph/osaifu/index.html>

### ウォッピーのクイズコーナー

5・7・9ページに、ウォッピーが水に関するクイズを出題します。何問正解できるかな？

いっしょに水道について勉強して、**ものしい博士**を目指そう！

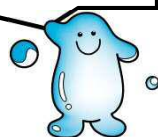
## ★どんなことにお金を使うの？（支出）



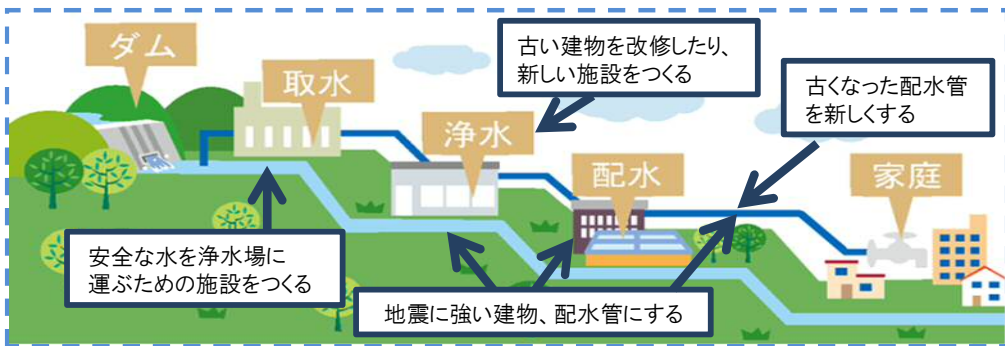
川の水をきれいにするくすりを  
買ったり、水を運ぶ施設を管理し  
たり、水の使用量を確認したり、  
いろんなことにお金がかかるね。  
(①)



水が家に届くまでに通る施設をつ  
くったりするためにもお金が必要だ  
よ。(②)

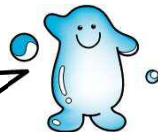


【②のイメージ図】

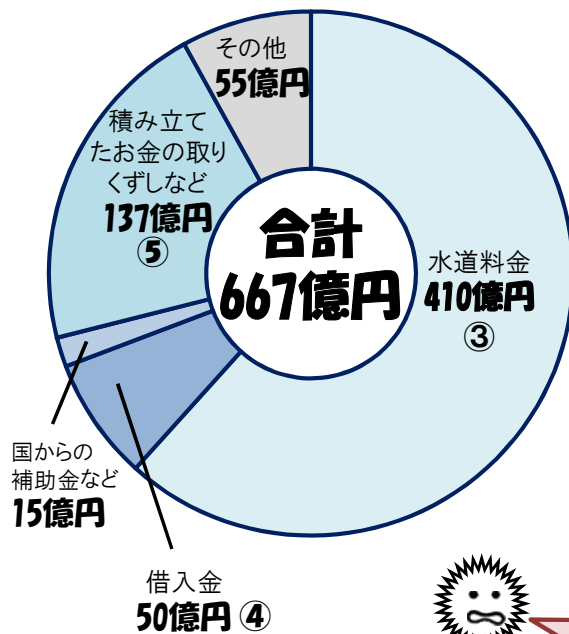


上の図をみると、水道局がいろんな施設を持っていることがわ  
かるね。札幌は広い人も多いからたくさんの施設が必要なん  
だね。

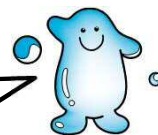
そうだね。札幌の水道は昭和12年(1937年)から始まって、  
今年で85歳なんだ。だから、古い建物や配水管が多いし、  
地震にも弱いから計画的に新しくしなければならないんだよ。



## ★入ってくるお金にはどんなものがあるの？（収入）

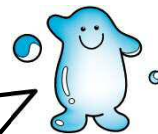


なえボン、水道局の  
収入で一番多いのは  
何か知ってる？

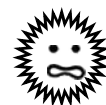


う～ん、  
**水道料金**かな…？

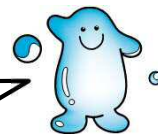
正解！  
左のグラフを見ると、  
**収入の多くを水道  
料金**が占めているこ  
とが分かるね。(③)



あれ、水道料金だけでは、必要  
なお金が足りないってことなの？

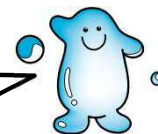


そうだね。施設をつくったり、直したりする時にはすごくお金が  
かかるんだ。だから、お金を借っているんだよ。(④)



そういえば、「支出」の中には借金の返済がたくさんあったけど、  
水道料金は借金の返済にも使われているってことなんだね。

ほかにも、積み立てたお金の取りくずしたりしているんだよ。  
(⑤)



### ウォッピークイズ【第1問】

川の水をきれいにした後、安全な水道水として送り届けるために消毒  
に使うくすりはどれでしょう？

- ① 酸素 ② 塩素 ③ フッ素



## ★水道局の予算を「かけいぼ」にしてみよう！

### 支出

光熱費や修理代など  
(水道施設の維持管理) **228万円**

家の増改築  
(水道施設の新設・更新) **223万円**

借金の返済  
(借入金の返済) **72万円**

その他 **9万円**

将来への貯金  
(積立金) **135万円**

**合計 667万円**

### 収入

給料  
(水道料金) **410万円**

親からの仕送り  
(国からの補助金など) **15万円**

借金  
(企業債などの借入金) **50万円**

その他 **55万円**

貯金の取崩し  
(積立金の取崩しなど) **137万円**

**合計 667万円**

水道局の1年間(令和4年度)の予算を、年間の収入が667万円の家庭の「かけいぼ」にしてみたよ。単位を「億円」に置き換えると実際の予算の金額になるよ。

水道局って、家庭で言うと、家の増改築にお金がかかっているんだね。

そうだね。水道局の施設はたくさんあるし、古いものも多いから、それだけたくさんのお金がかかるんだね。では、「水道施設の新設や更新」について令和4年度は、どんな工事を行っているのか見てみよう。

## 2 令和4年度はどんなことをするの？



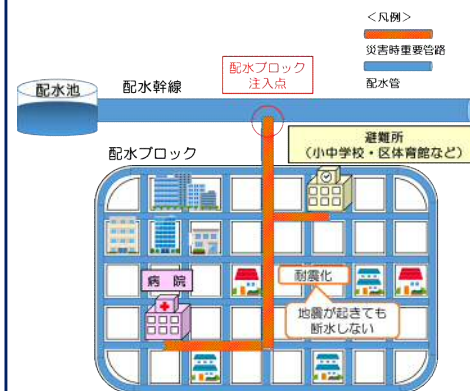
水道局では、安全な水を安定してみんなの家に届けるために、いろいろな工事をしているんだ。主なものを2つ紹介するよ。

### 配水管の更新 76億円

・札幌市内には**約6,000km**にも及ぶ配水管が地中にうめられているんだ。これらの管は、だんだん古くなってきていて、更新しないと、水もれが発生する可能性が高くなっていくんだ。**水もれが発生すると水がにごったり、水が使えなくなることもある**んだ。

・配水管をすべて更新するには、多くのお金と時間がかかるから、**計画的に更新**ことにしてるんだ。  
・水道局の計画では、**約80年かけてすべての配水管を更新**する予定だよ。

### 災害時重要管路の耐震化 6億円



・地震時には**病院**や**避難所**にたくさんの方が集まってくるよね。  
・そんな時でも、**これらの施設では水が出るように、優先して地震に強い水道管に入れ替えている**んだ。

穴のあいた配水管



水もれの様子



### ウォッピークイズ【第2問】

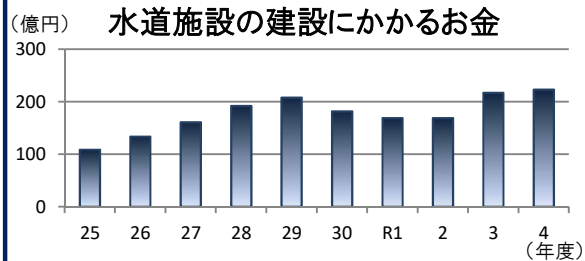
札幌市にある浄水場で一番大きな白川浄水場は、札幌市の水道水の約何%を作っているでしょう？

①30% ②50% ③80%



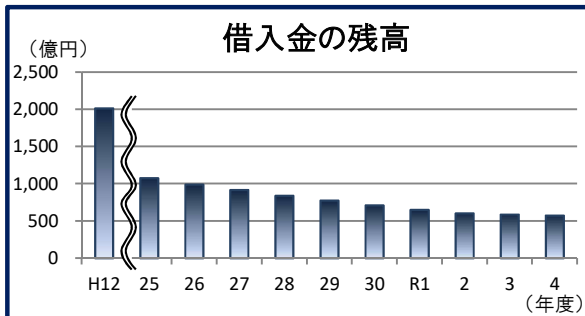
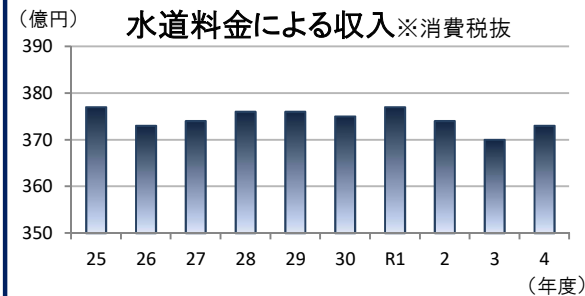
### 3 これからの「かけいほ」

・前のページで見たとおり、将来まで安全な水を安定して届けるために**必要な工事が増えていて、今後もたくさんお金が必要になる予定**なんだ。  
 ・水道局に入ってくるお金の中で一番多いのは、みんなが支払っている水道料金だったよね。でも、**人口の減少などによって、水道料金は減っていく見込み**なんだ。



じゃあ、これからは、もっと借金しないとイケないの？

水道の施設は長く使うので、次の世代にも公平に負担してもらうために、長い期間に分けて返済する借金も必要なんだ。でも、少しでもお金のかからない方法を考えたり、施設の更新などのために積み立てていたお金を使うことで、**借金を増やさないよう努力**していくよ！



僕たちがいつまでも安心しておいしい水を飲むためには、限られたお金をよく考えて使っていくことが大事なんだね。

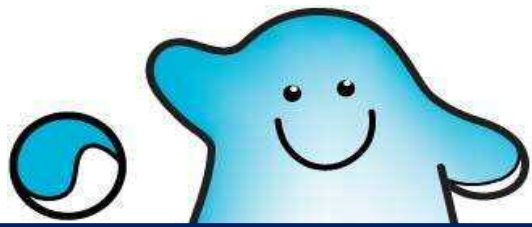
そうだね。未来の子どもたちもおいしい水が飲めるように、**これからも水道局の「かけいほ」に注目**してね！

### メモ

#### ウォッピークイズ【第3問】

札幌市で一番大きな配水池である平岸配水池の上面には、何のスポーツができる施設が整備されているでしょうか？

- ①野球 ②サッカー ③テニス

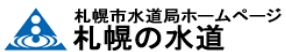


## おわりに

水道局では、利用者みなさんの信頼をさらに高めていくため、これからも安定した経営を続けるとともに、みなさんに安心・安全な水道水をいつまでも安定してお届けできるように、さらに努力をしていきます。

水道局のホームページで財政状況や取り組み計画に関する資料を公表しています。「ウオッピーのかけいぼ」では説明しきれなかった内容もありますので、こちらもぜひご覧ください。

これからも、水道局とウオッピーをよろしくお願いします！



<http://www.city.sapporo.jp/suido>

- 財政 … 予算・決算に関すること
- 事業計画・業務指標 … 事業計画に関すること
- 水質管理 … 水質に関すること
- 災害への備え … 災害対策に関すること

## ウオッピークイズのこたえ

【第1問】②：蛇口から出る水には、最低でも0.1mg/Lの塩素濃度を保つよう定められています。

【第2問】③：第1・2・3浄水場あわせて、1日54万立方メートルの浄水処理ができます。

【第3問】③：平成30（2018）年から一般開放しています。20面整備されたテニスコートの中央には、「ソラノイド」と名付けられた水飲み場を整備しています。



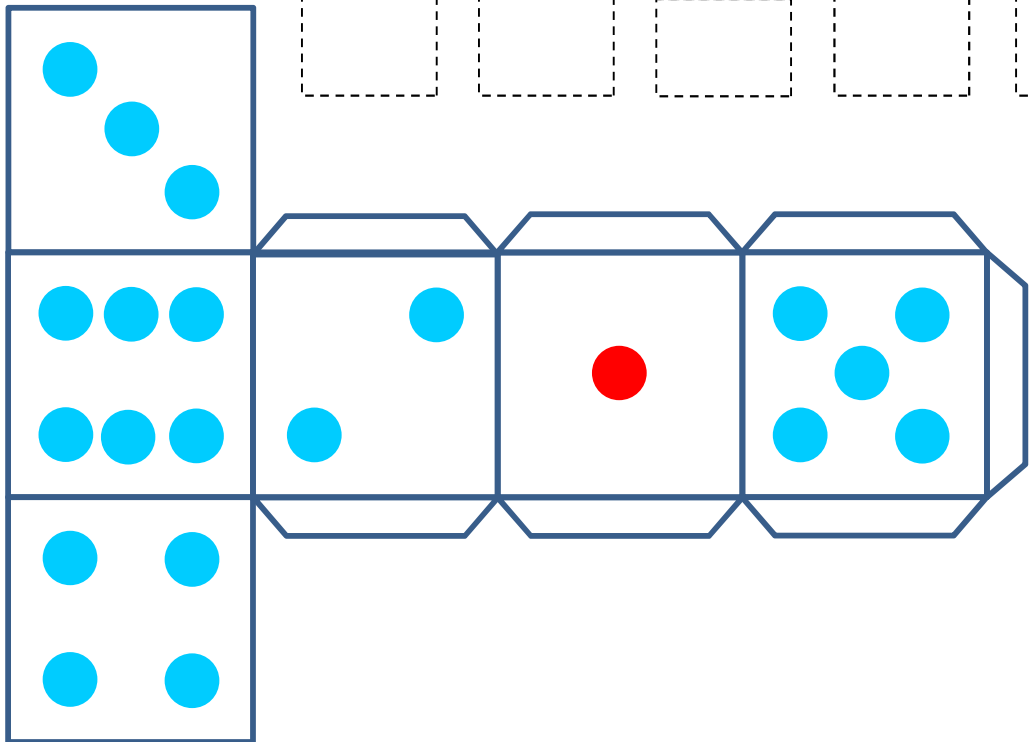
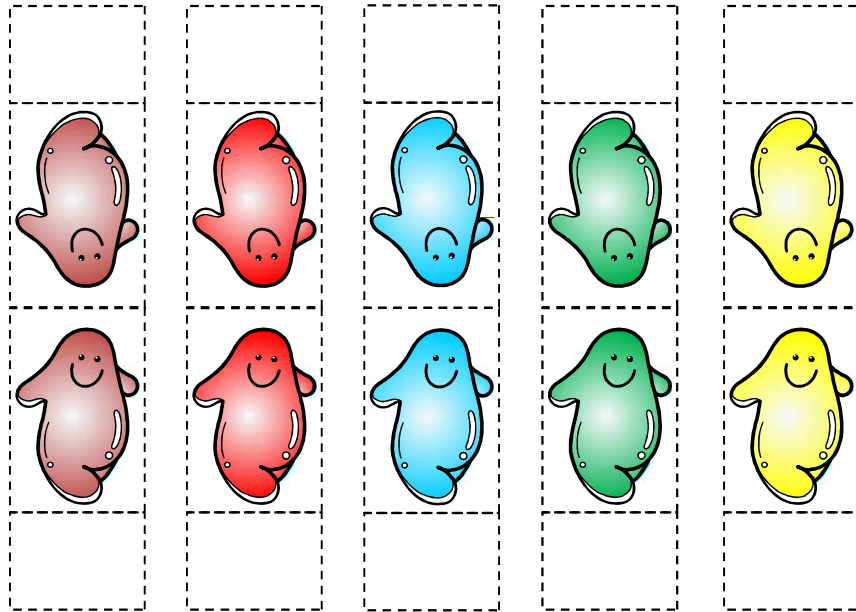
発行：令和4年(2022年)3月

編集：札幌市水道局財務課

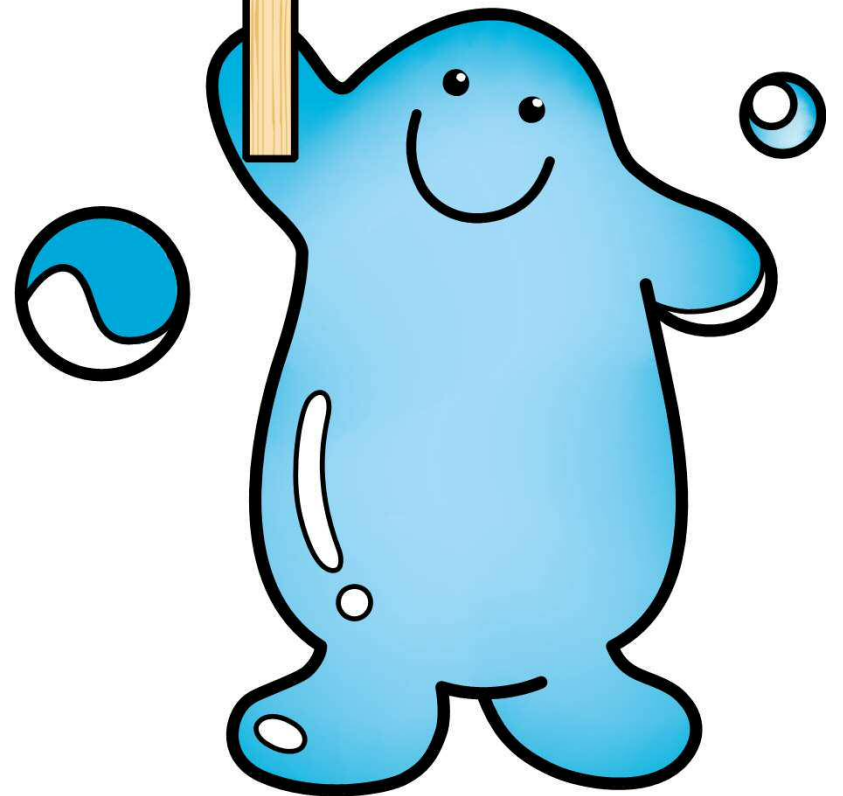
札幌市中央区大通東11丁目23

☎(011)211-7016

【ふろく】 ウォッピーすごろく



次のページに  
すごろくがあるよ！  
切り取って使ってね！



# ウォツピーすごろく

みんなの家に水が届くまでを  
すごろくを通して見てみよう！



## しゅすいじょう 取水場

川の水を取り入れ、  
浄水場へ送る施設です

**スタート！**

大雨で川の水が  
にごってしまった！

**2マス戻る**

## はいすいち 配水池

浄水場でつくった水道水を一時的  
にためておく大きな池です

**2マス進む**

古い配水管に穴が開いて  
水もれしちゃった…

**2マス戻る**

**全員ストップ！**

## 料金の支払い



⇒しっかり支払ったよ！

**1マス進む**



⇒うっかり払い忘れちゃった…

**2マス戻る**

古い配水管を新しくしたよ！

**もう1回  
サイコロを振る**

## じょうすいじょう 浄水場

川の水を水道水につくりかえる工場です

**水がきれいになった！2マス進む**

ゴールめざして  
がんばれ！

寒さで水道管が  
凍ってしまった！

**1回休み**

**水が出た！**

**ゴール！**