

資 料	水-2
作 成	水 道 局 総 務 部
提 出	平成 28 年 7 月 25 日

## 平成 27 年度決算見込について

札 幌 市 水 道 局

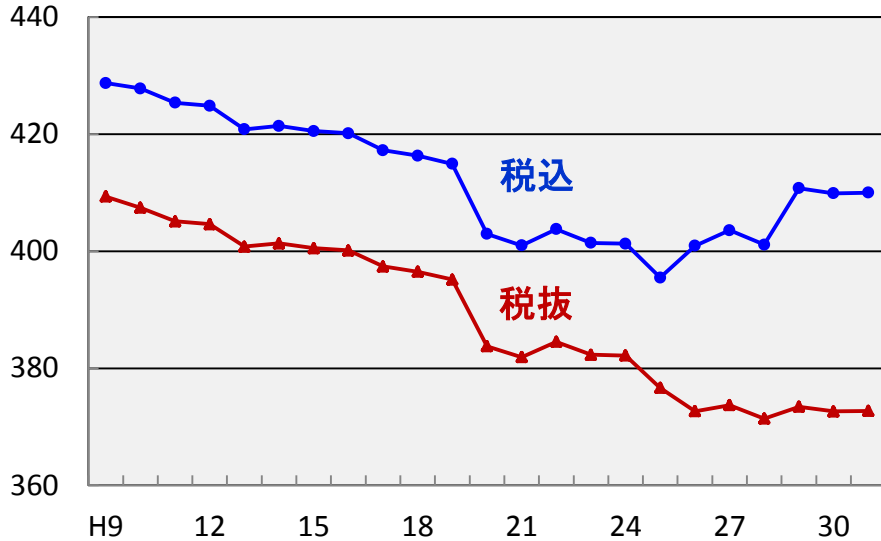
# ● 決算見込の状況

(消費税込、単位:億円)

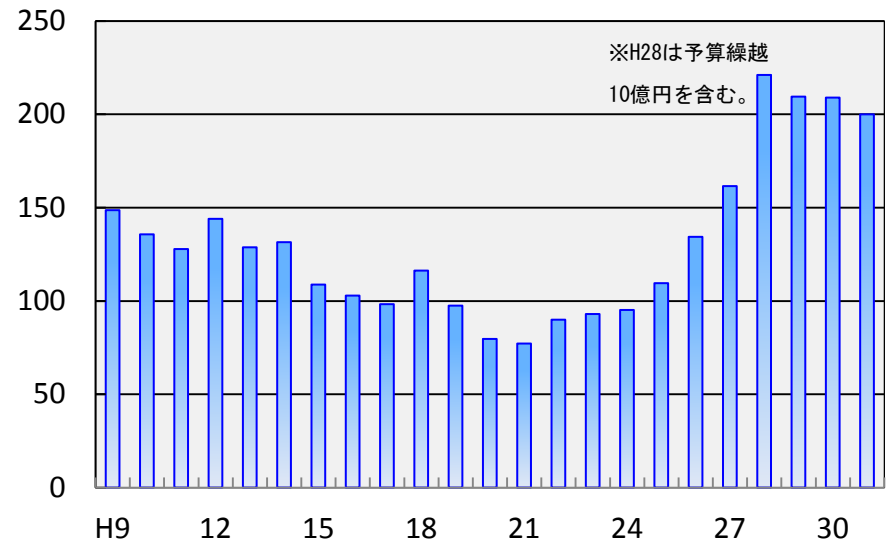
区 分	27予算 ①	27決算見込 ②	増減 ③=②-①	増減率 ④=(③/①)×100	主な増減理由
収益的収入 A	454	451	▲ 3	▲ 0.7%	給水収益3億円減等による
収益的支出 B	361	333	▲ 28	▲ 7.8%	運営管理費(請負工事費・委託料等)29億円減等による
差 引 C (A-B)	93	118	25	26.9%	
資本的支出 D	322	295	▲ 27	▲ 8.4%	建設改良費27億円減等による
資本的収入 E	95	64	▲ 31	▲ 32.6%	企業債借入額20億円減、水道施設更新積立金取崩額10億円減等による
差引不足額 F (E-D)	▲ 227	▲ 231	▲ 4	1.8%	
当年度分損益勘定留保資金等 G	103	103	0	0.0%	
過年度分内部留保資金 H	150	150	0	0.0%	
合計(資金残高) C+F+G+H	119	140	21	17.6%	

# 経営課題と今後の取組み

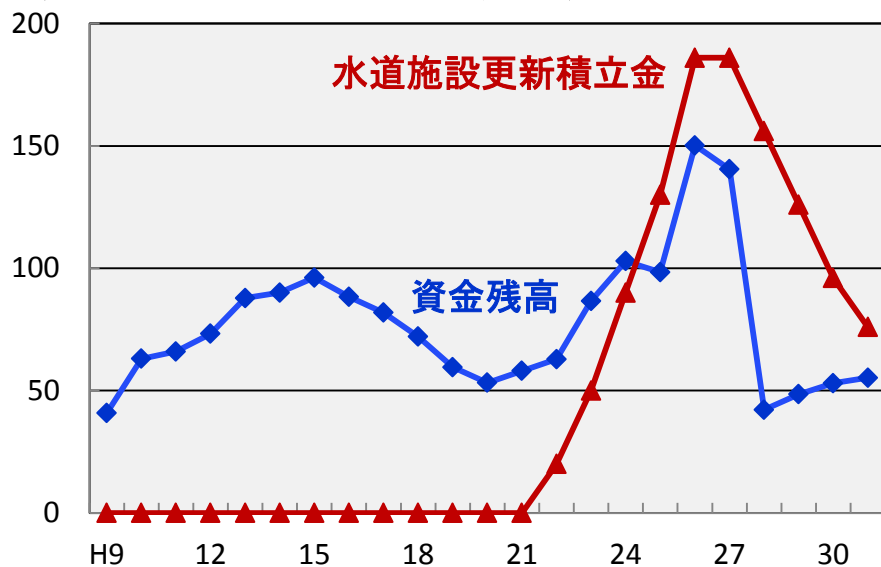
【図表1】 給水収益の推移（億円）



【図表2】 建設改良費の推移（億円）



【図表3】 資金残高と水道施設更新積立金の推移（億円）



【図表4】 企業債残高の推移（億円）

