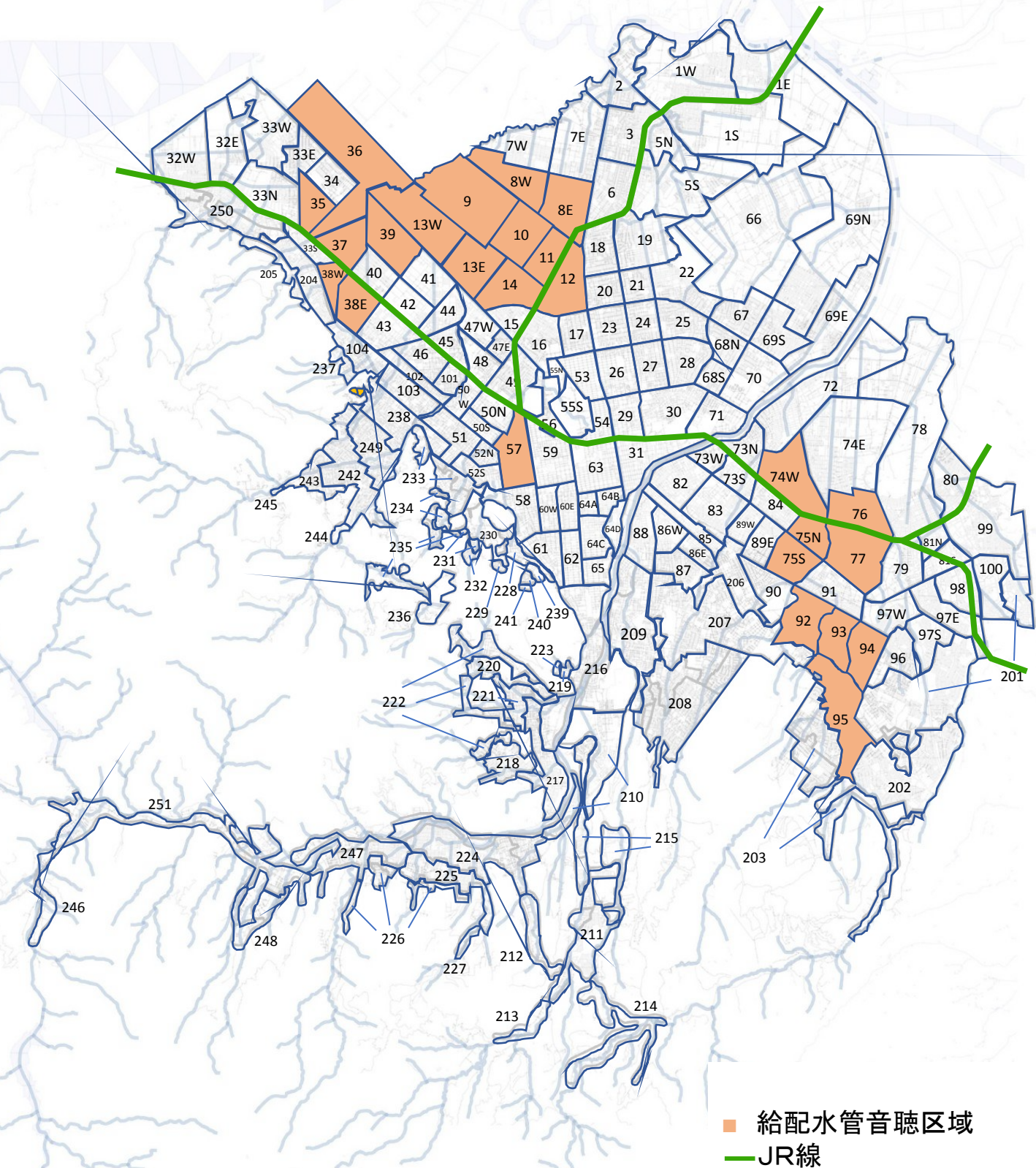


# 令和8年度 漏水調査区域図



令和8年度 調査予定区域一覧（4月～12月）

作業区域	
中央区	大通西～北14条20～27丁目
	南1～11条西20～28丁目
北区	新川 新川西 新琴似 屯田 屯田町
豊平区	月寒東
白石区	平和通 本通 南郷通 栄通
	北郷 川下 流通センター
清田区	北野 清田 真栄
西区	宮の沢
手稲区	前田 西宮の沢 新発寒 富丘