

2-(6) その他の試験・調査結果

2-(6)-ア 放射性物質検査結果

1 浄水場配水

配水（※1）の放射性ヨウ素（I-131）及び放射性セシウム（Cs-134及びCs-137の合計）はすべて不検出（1.0Bq/kg未満）であった。

各浄水場の採水日は以下のとおり。

平成31年4月	令和元年5月	令和元年6月	令和元年7月	令和元年8月	令和元年9月
17日	15日	19日	17日	21日	18日
令和元年10月	令和元年11月	令和元年12月	令和2年1月	令和2年2月	令和2年3月
16日	20日	11日	15日	19日	18日

※1 白川浄水場のみ浄水で検査を実施

●水道水中の放射性物質に係る管理目標値（平成24年4月1日から施行）

放射性セシウム（セシウム134及び137の合計）：10Bq/kg

2 原水

原水の放射性ヨウ素（I-131）及び放射性セシウム（Cs-134及びCs-137の合計）はすべて不検出（1.0Bq/kg未満）であった。

各浄水場の採水日は以下のとおり。

平成31年4月	令和元年5月	令和元年6月	令和元年7月	令和元年8月	令和元年9月
17日	15日	19日	17日	21日	18日
令和元年10月	令和元年11月	令和元年12月	令和2年1月	令和2年2月	令和2年3月
16日	20日	11日	15日	19日	18日

※ 工事に伴う取水停止のため、西野浄水場は8～3月欠測、宮町浄水場は11～3月欠測

2-(6)-イ クリプトスポリジウム・ジアルジア検査結果

1 浄水場

	採水日	クリプトスポリジウム	ジアルジア
		原水 [個/10L]	原水 [個/10L]
藻岩浄水場	6月18日	<1	1
	9月10日	<1	<1
	12月16日	<1	<1
	3月10日	<1	<1
白川浄水場	5月22日	<1	<1
	8月21日	<1	<1
	11月20日	<1	<1
	2月12日	<1	<1
西野浄水場※	6月18日	<1	<1
宮町浄水場※	6月18日	<1	<1
	9月10日	<1	<1
定山溪浄水場	5月22日	<1	<1
	8月21日	<1	<1
	11月20日	<1	<1
	2月12日	<1	<1

※工事による処理停止のため、西野浄水場は9,12,3月、宮町浄水場は12,3月の検査を行わなかった。

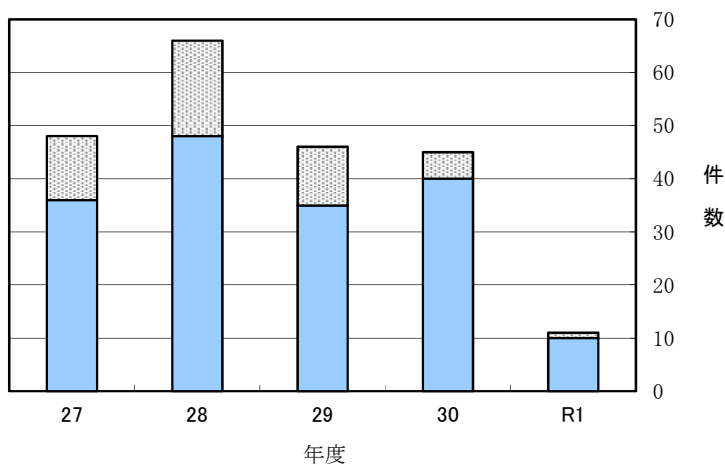
2-(6)-ウ 水源事故

月別水源事故件数（令和元年度）

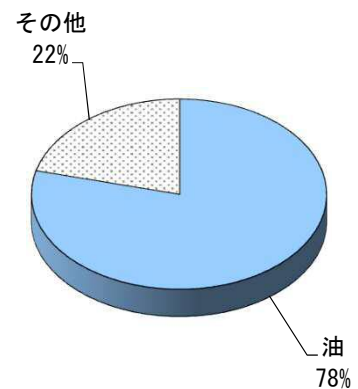
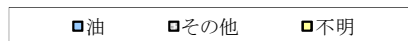
河川名	月													計
	4	5	6	7	8	9	10	11	12	1	2	3		
豊平川	0 (0)	1 (1)	0 (0)	0 (0)	1 (1)	0 (0)	1 (1)	0 (0)	0 (0)	1 (1)	0 (0)	0 (0)	4 (4)	
琴似発寒川	3 (3)	1 (1)	3 (3)	0 (0)	- (-)	- (-)	- (-)	- (-)	- (-)	- (-)	- (-)	- (-)	7 (7)	
星置川	0 (0)	0 (0)	0 (0)	0 (0)	0 (0)	0 (0)	0 (0)	- (-)	- (-)	- (-)	- (-)	- (-)	0 (0)	
合計	3 (3)	2 (2)	3 (3)	0 (0)	1 (1)	0 (0)	1 (1)	0 (0)	0 (0)	1 (1)	0 (0)	0 (0)	11 (11)	

注：（ ）は事故の内、原水への影響があったもの。これらは全て活性炭処理等の対応により浄水への影響はなかった。

注2：浄水場停止期間中（琴似発寒川：8月以降、星置川：11月以降）の事故は集計せず。



最近5年間の水源事故原因の内訳
(平成27～令和元年度)



最近5年間の事故原因の割合
(平成27～令和元年度 合計216件)

水源事故原因の内訳と割合

2-(6)-エ 水質相談

各配水管理課及び給水装置課、給水課、施設管理課、水質管理センターで扱った、令和元年度の水質相談件数は353件であった。相談内容は下表の内訳に示すとおり、異物、赤水、油臭に関してそれぞれ60件、49件、45件であり、例年どおり占める割合が大きかった。「データ照会」では、硬度や水温などの問い合わせがあった。また、「その他」では、水質基準等の改正に伴う変更点についての問い合わせが数件あった。

各月の相談件数は別図のとおりで、年間を通して相談があった。

なお、水質相談の処理方法の内訳は、電話による口頭説明が約46%、現地調査の実施により解決したものが約32%、現地調査および水質管理センターの水質試験により対応したものが約22%あった。

相談内容内訳（令和元年度）

相談内容	区	中部配水管理課		北部配水管理課					南部配水管理課				給水装置課	給水課/施設管理課	水質管理センター	計
		中央	南	北	東	西	手稲	豊平	清田	白石	厚別					
着色	赤水	5	0	4	5	8	3	4	2	9	6	1	1	1	49	
	白水	1	0	2	1	4	2	2	0	1	1	2	0	1	17	
	黒水	1	1	0	0	0	0	0	0	0	0	2	2	0	6	
	青水	0	0	0	0	0	0	0	0	0	0	0	0	0	2	
	その他	0	0	0	0	0	0	0	0	0	0	0	0	0	0	
異臭	油臭	1	3	10	8	2	2	3	3	8	2	1	0	2	45	
	薬品臭	0	0	2	1	0	0	0	0	0	0	2	0	2	7	
	金属臭	0	0	0	2	0	0	1	1	0	0	0	0	0	4	
	塩素臭	0	0	3	1	3	0	1	0	1	0	4	0	0	13	
	カビ臭	0	0	0	0	0	0	1	0	0	0	1	0	0	2	
	その他	1	0	1	1	1	0	2	0	1	1	2	0	0	10	
異味	苦味	0	0	0	0	0	0	0	0	1	0	0	0	0	1	
	渋味	0	0	0	0	0	0	1	0	0	0	0	0	0	1	
	金属味	0	0	0	0	0	0	0	0	0	1	0	0	0	1	
	薬品味	0	0	1	0	0	0	0	0	0	0	0	0	0	1	
	その他	0	1	2	1	0	0	0	0	4	1	0	0	0	9	
異物	2	3	8	5	9	6	6	1	7	7	0	1	5	60		
データ照会	0	0	0	0	0	0	0	0	0	0	0	9	46	55		
水質不安	0	0	0	0	2	1	1	1	6	1	1	2	9	24		
貯水槽関連	0	0	2	0	0	0	1	0	2	0	1	3	11	20		
その他	0	0	0	0	0	2	0	0	1	0	0	10	13	26		
計	11	8	35	25	29	16	23	8	41	22	17	26	92	353		

相談内容の経年変化（過去10年間）

相談内容	年度	平成22	平成23	平成24	平成25	平成26	平成27	平成28	平成29	平成30	令和元
		着色	赤水	6	13	12	14	12	11	14	22
	白水	7	3	2	2	2	5	20	16	21	17
	黒水	2	1	1	1	0	0	1	2	4	6
	青水	2	2	2	0	2	2	3	3	5	2
	その他	-	-	5	6	2	2	4	3	2	0
異臭	油臭	36	13	36	43	40	28	21	30	39	45
	薬品臭	2	4	2	2	3	3	8	5	5	7
	金属臭	6	1	0	1	2	0	0	3	5	4
	塩素臭	2	6	7	6	6	10	8	9	15	13
	カビ臭	2	0	3	1	1	2	1	1	0	2
	その他	15	14	2	9	10	5	11	18	9	10
異味	苦味	2	2	1	1	2	3	1	6	2	1
	渋味	0	0	2	0	0	0	1	0	1	1
	金属味	-	-	0	1	1	0	0	5	1	1
	薬品味	-	-	-	-	-	-	-	-	0	1
	その他	7	9	4	7	4	6	5	13	13	9
異物	34	53	47	29	25	23	27	43	83	60	
データ照会	22	32	47	37	25	26	21	21	36	55	
水質不安	-	-	-	-	-	-	-	-	45	24	
貯水槽関連	3	9	15	11	5	15	21	20	27	20	
その他	59	73	58	65	56	73	72	56	30	26	
計	207	235	246	236	198	214	239	276	400	353	

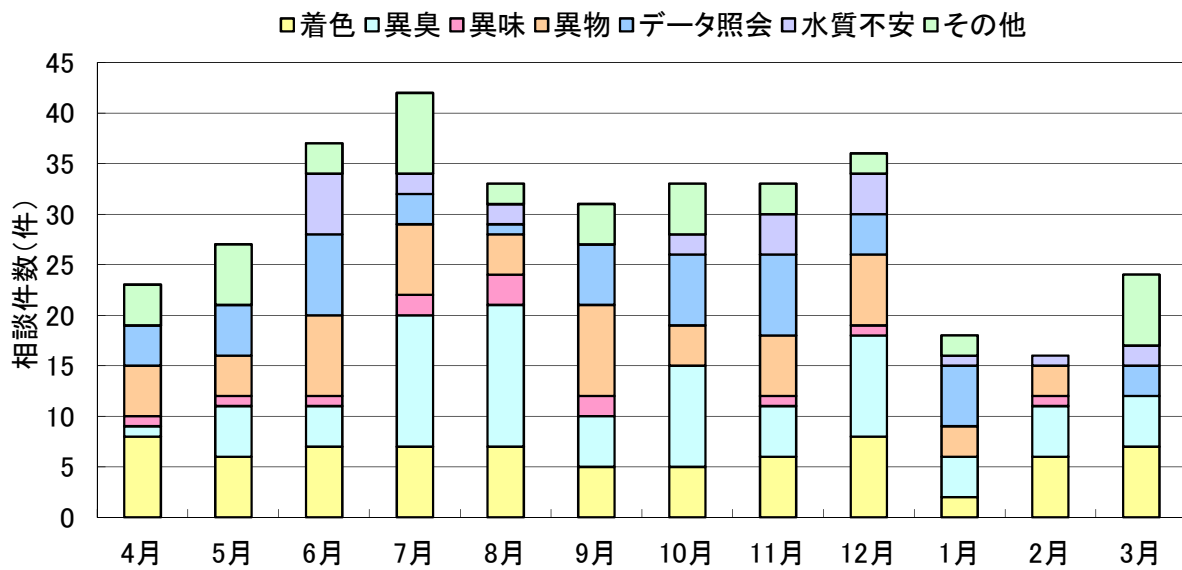
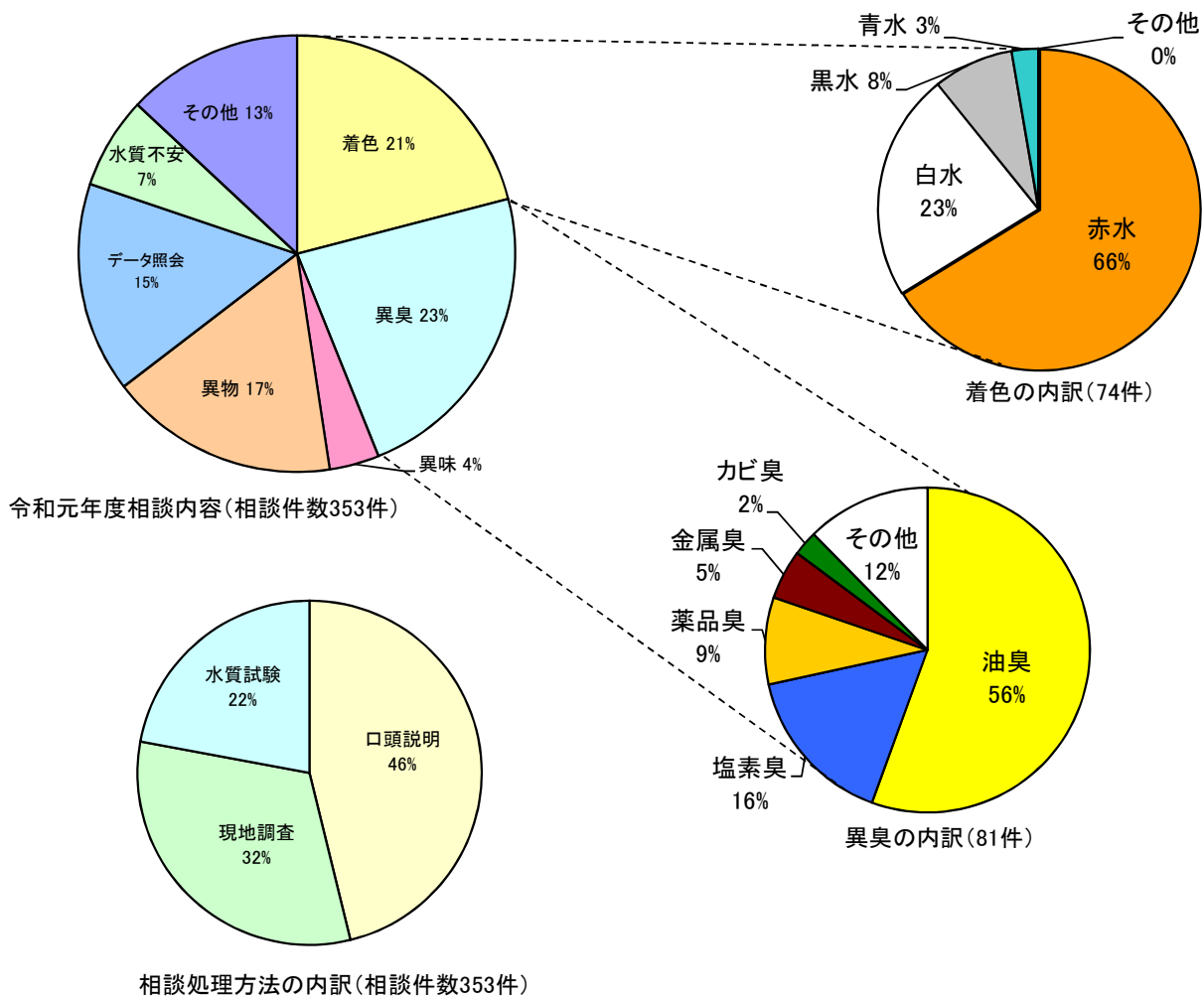


図 令和元年度の各月の相談件数



2-(6)-オ 浄水場使用薬品品質検査

1 ポリ塩化アルミニウム

(製造：北海道曹達㈱)

項目	規格 (JWWA K154 : 2016)	藻岩浄水場 (採取日：令和元年7月26日)
比重 (—)	1.19 以上	1.22
酸化アルミニウム (%)	10.0 ~ 11.0	10.1
塩基度 (%)	45 ~ 65	53.0
pH (—)	3.5 ~ 5.0	4.1
硫酸イオン (%)	3.5 以下	2.2

2 消石灰

(製造：北海道石灰化工㈱)

項目	規格 (JWWA K107 : 2005)	藻岩浄水場 (採取日：令和元年9月26日)
酸化カルシウム (%)	72 以上	72.6
ふるい残分 (%)	5 以下	1.5

3 次亜塩素酸ナトリウム

(製造：北海道曹達㈱)

項目	規格 (JWWA K120 : 2008-2)	藻岩浄水場 (採取日：令和元年9月20日)
有効塩素 (%)	12.0 以上	12.9
密度 (比重) (—)	1.16 以下	1.14
遊離アルカリ (%)	2 以下	0.48
臭素酸 (mg/Kg)	50 以下	18
塩素酸 (mg/Kg)	4000 以下	2200
塩化ナトリウム (%)	4.0 以下	3.1

4 粉末活性炭

(製造：ダイネン㈱)

項目	規格 (JWWA K113 : 2005-2)	白川浄水場 (採取日：令和元年7月26日)
フェノール価 (—)	25 以下	18
A B S 価 (—)	50 以下	35
メチレンブルー脱色力 (mL/g)	150 以上	170
ヨウ素吸着性能 (mg/g)	900 以上	1000
2-メチルイソボルネオール価 (—)	—	3.6
pH (—)	4~11	9.3
塩化物イオン (%)	0.5 以下	0.27
電気伝導率 (μ S/cm)	900 以下	590
乾熱減量 (%)	50 以下	47.6
ふるい残分 (%)	10 以下	3.9

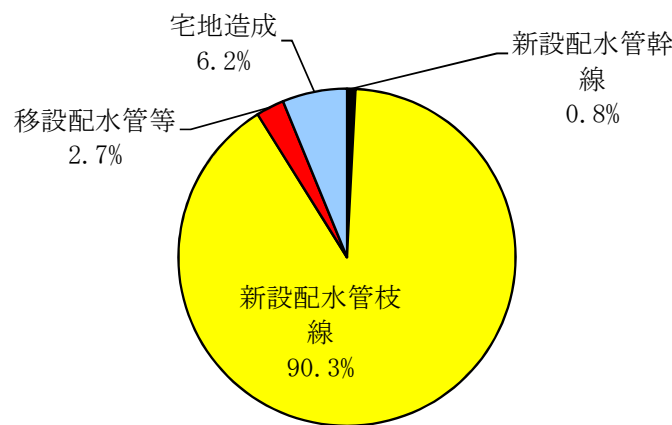
2-(6)-カ 新設配水池及び新設配水管等通水前試験件数等

1 新設配水池等（水質基準全項目試験）

1件 [豊滝ポンプ場・配水池耐震改修]

2 新設配水管等

分類	区											計 (%)
	中央	北	東	白石	厚別	豊平	清田	南	西	手稲		
新設配水管 幹線(口径400mm以上)	0	1	1	0	0	0	0	0	1	0	3(0.8%)	
新設配水管 枝線(口径350mm以下)	18	45	65	34	20	34	11	32	34	44	337(90.3%)	
移設配水管等	4	2	0	1	0	1	0	2	0	0	10(2.7%)	
宅地造成	1	4	0	1	3	3	1	5	1	4	23(6.2%)	
計	23	52	66	36	23	38	12	39	36	48	373	



件数比率(合計 373件)

3 その他依頼試験（漏水判定試験、配水池等清掃後の確認試験等）

- (1) 漏水判定試験 6件
- (2) 配水池等清掃後の確認試験 4件
- (3) その他 11件

2-(6)-キ 豊平川河川流量

	4月			5月			6月			7月			8月			9月		
最大	78.4			118.2			27.4			18.3			75.7			77.8		
最小		11.8			26.7			12.3			8.9			10.3			8.0	
平均			30.2			48.8			20.8			13.1			15.8			11.1
日	最大	最小	平均	最大	最小	平均	最大	最小	平均	最大	最小	平均	最大	最小	平均	最大	最小	平均
1	15.2	13.1	14.1	56.0	35.4	38.9	27.2	26.5	26.9	12.6	10.9	12.0	13.8	13.1	13.6	11.1	9.7	10.4
2	13.4	12.7	13.0	46.9	38.1	40.5	27.4	26.1	26.8	13.1	11.4	12.3	14.2	13.0	13.6	11.1	9.6	10.4
3	13.1	12.6	12.9	46.0	38.1	41.0	26.9	26.0	26.6	14.1	11.0	12.4	14.0	12.9	13.5	10.4	9.9	10.2
4	16.2	12.3	13.0	55.2	36.3	41.9	26.9	24.2	25.5	13.9	11.8	12.8	14.0	12.7	13.3	10.7	9.9	10.3
5	17.7	12.0	15.3	60.3	41.1	45.6	25.1	24.1	24.5	13.2	12.0	12.6	14.5	13.5	13.8	11.6	9.9	10.6
6	13.1	11.8	12.8	77.1	41.3	52.9	24.3	19.2	23.0	12.9	11.4	12.2	14.2	12.6	13.7	10.9	9.8	10.2
7	13.1	12.3	12.8	118.2	83.6	101.1	23.4	21.9	22.5	14.5	11.7	12.8	14.6	13.3	13.7	11.4	9.8	10.5
8	13.8	12.4	12.9	82.9	65.5	74.2	22.9	22.1	22.5	16.9	8.9	12.5	17.2	13.1	14.0	10.6	9.7	10.1
9	16.0	12.3	13.5	70.3	64.5	67.0	22.8	22.0	22.4	15.6	11.2	12.6	26.7	11.9	20.2	12.3	9.8	10.4
10	21.6	15.4	16.7	71.1	63.1	67.3	23.2	22.3	22.7	15.5	12.3	13.3	20.9	11.5	16.2	11.3	9.9	10.4
11	22.6	20.6	21.8	63.7	55.9	59.3	22.9	16.9	19.6	14.1	12.6	13.2	13.4	12.7	13.0	11.2	8.0	10.3
12	22.6	18.4	20.7	63.2	53.1	57.4	17.7	16.4	17.3	14.3	12.2	13.2	14.1	12.7	13.2	11.0	9.5	10.2
13	34.8	21.5	24.3	64.0	56.8	58.9	17.9	16.6	17.2	14.1	13.2	13.6	15.5	12.5	13.4	11.0	9.9	10.5
14	37.7	31.9	34.3	63.9	57.5	59.9	17.8	16.9	17.4	14.3	12.0	13.4	14.1	12.6	13.3	11.0	9.5	10.4
15	37.1	34.5	35.2	55.7	47.4	51.0	22.3	16.9	18.3	13.3	12.2	12.8	13.9	12.5	13.4	10.7	9.6	10.2
16	39.8	31.8	34.2	52.7	47.9	50.4	23.5	21.2	22.5	14.5	12.7	13.4	55.3	13.4	26.0	11.1	9.5	10.3
17	60.0	42.4	48.1	58.1	47.2	49.4	20.2	15.9	17.7	13.5	12.3	13.0	75.7	30.8	51.9	11.0	9.4	10.1
18	71.3	43.1	50.6	55.9	45.4	48.9	18.8	16.7	17.6	13.3	12.8	13.0	30.9	11.7	22.0	11.3	10.2	10.7
19	65.8	54.2	60.1	63.5	47.7	55.7	18.3	16.7	17.4	13.9	11.7	12.9	14.9	11.8	13.2	11.0	9.5	10.3
20	59.4	30.3	44.0	68.9	49.0	56.1	18.9	16.7	17.4	13.3	12.5	12.9	24.4	12.0	15.4	11.0	9.6	10.2
21	36.7	31.0	34.2	70.6	63.3	68.1	21.8	17.0	17.9	13.8	12.3	13.1	18.8	12.2	13.7	10.8	10.1	10.4
22	37.0	31.4	32.8	61.6	44.9	53.7	23.9	20.4	22.8	16.2	13.6	14.4	14.0	12.5	13.1	11.1	10.1	10.5
23	41.6	32.2	35.5	49.6	40.7	43.8	23.3	21.5	22.5	14.7	13.2	13.8	24.1	12.8	15.5	77.8	10.4	24.9
24	74.0	35.0	43.9	42.2	30.3	36.5	23.1	21.4	22.6	14.0	11.7	13.0	16.1	12.8	14.7	4.0	10.7	21.5
25	78.4	62.1	72.0	31.4	27.3	29.8	22.8	21.6	22.4	13.4	12.7	12.9	13.7	12.7	13.1	11.0	9.3	9.9
26	61.4	37.8	53.8	32.7	26.9	27.7	23.5	18.0	22.3	16.9	12.7	13.3	14.1	12.4	13.2	10.9	8.6	9.8
27	38.3	27.1	32.3	32.2	27.0	27.9	18.0	16.8	17.4	18.3	12.5	13.4	13.6	12.7	13.1	11.1	10.1	10.6
28	28.7	25.5	26.8	27.7	27.1	27.4	18.0	16.9	17.4	14.0	12.4	13.3	17.8	12.5	14.2	10.5	9.4	9.8
29	39.2	27.4	29.1	27.7	26.8	27.3	18.0	17.1	17.6	14.0	13.2	13.6	17.0	11.3	13.7	11.0	9.1	10.3
30	42.3	28.7	34.3	27.5	26.7	27.2	17.8	12.3	15.5	14.1	12.6	13.4	12.7	11.2	12.3	10.2	9.3	9.8
31				27.4	26.8	27.1				13.9	12.9	13.6	12.4	10.3	11.9			

単位：m³/s

10月			11月			12月			1月			2月			3月			
59.9			22.7			51.3			20.8			16.8			34.9			最大
	8.2			8.4			13.0			8.8			9.6			7.3		最小
		14.3			14.2			19.9			14.6			13.3			17.4	平均
最大	最小	平均	最大	最小	平均	最大	最小	平均	最大	最小	平均	最大	最小	平均	最大	最小	平均	日
10.8	9.6	10.3	11.2	9.7	10.5	16.8	15.2	16.2	14.9	12.0	13.7	10.9	10.0	10.6	13.2	11.7	12.5	1
10.7	9.9	10.3	10.7	8.8	9.7	45.9	13.9	18.8	15.0	12.8	13.3	10.4	9.6	10.0	12.7	8.6	10.9	2
12.4	9.7	10.5	10.7	9.1	9.7	51.3	21.2	34.0	13.4	12.9	13.2	15.0	9.9	14.0	13.7	7.6	10.1	3
27.4	13.1	19.6	10.5	9.1	9.8	22.3	20.9	21.4	13.2	11.8	12.8	15.5	13.6	14.3	11.4	10.2	10.6	4
13.8	9.3	10.5	10.8	9.6	10.0	22.3	21.4	21.8	16.0	11.3	13.5	14.7	13.8	14.3	12.3	9.6	10.7	5
9.6	8.3	9.0	10.7	9.5	10.1	22.6	19.0	21.5	16.9	16.0	16.4	14.7	12.7	14.1	18.5	7.3	13.3	6
11.8	8.2	9.9	11.0	8.5	10.2	19.2	17.9	18.4	17.0	15.0	16.3	13.8	11.8	12.7	10.4	9.6	10.0	7
25.4	9.8	17.9	11.0	9.0	10.0	18.5	15.4	16.8	16.9	16.0	16.5	13.4	11.7	12.6	13.0	10.0	10.8	8
59.9	15.9	35.2	12.5	8.9	10.0	18.0	15.9	16.8	18.8	15.9	16.7	13.4	11.7	12.5	13.6	12.1	12.7	9
31.3	16.5	21.8	13.7	9.5	11.2	17.3	16.2	16.8	19.3	18.0	18.7	14.0	11.4	12.6	18.0	12.4	13.7	10
21.6	16.4	19.1	17.6	10.2	12.3	19.2	16.6	17.4	20.6	16.7	18.5	13.9	12.9	13.4	34.9	14.5	26.8	11
18.4	16.8	17.5	10.9	10.1	10.5	28.1	19.2	15.0	20.7	16.7	18.9	14.4	13.1	13.7	29.7	20.4	24.5	12
17.6	15.6	15.9	10.8	9.7	10.5	29.3	24.6	27.5	20.8	15.8	18.8	14.0	13.1	13.6	24.0	21.4	22.7	13
15.7	15.0	15.4	21.0	10.8	15.0	24.8	20.4	23.7	20.6	16.2	18.5	13.7	12.8	13.3	22.3	21.2	21.7	14
15.7	10.8	14.4	16.0	8.4	13.6	21.9	19.0	21.0	19.0	17.6	18.2	13.2	11.9	12.6	17.5	15.4	16.0	15
11.7	9.9	10.8	18.8	13.6	15.0	22.0	19.0	20.2	18.4	17.6	18.1	12.8	11.8	12.2	16.1	14.9	15.5	16
11.1	10.0	10.5	19.1	14.9	17.3	22.5	21.7	21.9	18.2	15.8	16.7	13.0	11.7	12.3	17.4	14.2	15.6	17
10.5	9.3	10.0	19.7	16.8	18.5	22.3	21.3	21.9	16.0	13.9	15.2	12.7	12.0	12.2	17.5	14.0	15.7	18
23.6	9.9	21.0	18.4	15.7	17.3	22.5	21.3	21.8	14.6	10.5	12.7	12.4	12.0	12.2	17.3	13.8	15.7	19
21.8	12.5	17.3	18.1	16.8	17.5	22.3	21.8	22.0	15.1	13.7	14.2	12.7	11.7	12.1	22.5	15.5	20.1	20
16.0	12.4	14.4	18.2	16.4	17.3	22.1	21.7	22.0	14.4	13.3	13.8	12.7	12.0	12.3	22.3	21.1	21.9	21
14.0	13.0	13.6	17.0	13.4	16.0	22.6	21.4	21.8	14.5	13.3	13.7	16.7	12.1	12.9	22.5	20.7	21.8	22
13.6	12.2	13.1	14.5	13.4	13.9	22.7	21.3	22.0	14.5	13.6	13.9	16.5	14.9	15.8	20.4	17.6	19.9	23
14.2	12.3	13.6	22.3	13.3	16.8	22.8	21.6	22.1	14.2	13.1	13.7	15.8	15.1	15.6	17.2	15.9	16.5	24
12.5	10.6	11.7	22.7	18.3	21.3	22.5	21.5	22.0	13.7	12.8	13.3	16.1	15.1	15.6	16.9	15.1	16.2	25
12.4	11.6	12.0	21.7	19.7	21.0	22.1	16.7	19.3	10.8	8.8	10.1	16.2	15.2	15.7	17.5	15.7	16.3	26
12.6	11.1	11.7	19.8	19.2	19.5	17.6	14.7	16.3	11.0	10.1	10.6	16.8	14.7	15.6	23.2	15.9	19.9	27
12.4	10.9	11.8	19.5	17.1	18.4	16.7	14.4	15.4	12.6	9.3	10.4	15.5	12.3	13.8	26.9	21.4	23.7	28
12.4	11.5	12.0	18.0	16.1	16.9	17.0	13.0	14.9	10.7	9.9	10.4	13.2	12.1	12.6	25.8	23.8	24.9	29
12.3	11.3	11.8	17.3	16.5	17.1	14.1	13.0	13.4	11.0	97.0	10.4				24.3	23.6	23.9	30
11.4	9.0	10.5				15.1	13.0	14.0	11.0	9.6	10.5				24.3	23.6	23.9	31

(藻岩ダム地点、北電測定データより)

2-(6)-ク-(エ) 宮町浄水場

濁度	4月	5月	6月	7月	8月	9月	10月	11月	12月	1月	2月	3月	合計
0.0-5.0	102	114	116	123	120	115	121	-	-	-	-	-	811
5.1-10	12	7	1	1	4	1	0	-	-	-	-	-	26
11-20	3	1	3	0	0	2	1	-	-	-	-	-	10
21-30	2	1	0	0	0	0	0	-	-	-	-	-	3
31-40	1	1	0	0	0	1	0	-	-	-	-	-	3
41-50	0	0	0	0	0	0	0	-	-	-	-	-	0
51-100	0	0	0	0	0	1	0	-	-	-	-	-	1
110-200	0	0	0	0	0	0	0	-	-	-	-	-	0
210-300	0	0	0	0	0	0	0	-	-	-	-	-	0
310-500	0	0	0	0	0	0	0	-	-	-	-	-	0
510-1000	0	0	0	0	0	0	0	-	-	-	-	-	0
1100以上	0	0	0	0	0	0	0	-	-	-	-	-	0
最大	35	32	15	9.0	9.3	69	11	-	-	-	-	-	69
最小	0.6	0.9	0.8	0.5	0.6	0.6	0.4	-	-	-	-	-	0.4
平均	3.4	2.7	1.9	0.8	1.3	2.2	0.8	-	-	-	-	-	1.9
度数	120	124	120	124	124	120	122	0	0	0	0	0	854

2-(6)-ク-(オ) 定山溪浄水場

濁度	4月	5月	6月	7月	8月	9月	10月	11月	12月	1月	2月	3月	合計
0.0-5.0	120	117	120	124	124	118	124	120	124	124	116	124	1455
5.1-10	0	7	0	0	0	1	0	0	0	0	0	0	8
11-20	0	0	0	0	0	0	0	0	0	0	0	0	0
21-30	0	0	0	0	0	0	0	0	0	0	0	0	0
31-40	0	0	0	0	0	0	0	0	0	0	0	0	0
41-50	0	0	0	0	0	0	0	0	0	0	0	0	0
51-100	0	0	0	0	0	0	0	0	0	0	0	0	0
110-200	0	0	0	0	0	0	0	0	0	0	0	0	0
210-300	0	0	0	0	0	0	0	0	0	0	0	0	0
310-500	0	0	0	0	0	0	0	0	0	0	0	0	0
510-1000	0	0	0	0	0	0	0	0	0	0	0	0	0
1100以上	0	0	0	0	0	0	0	0	0	0	0	0	0
最大	4.5	6.5	2.3	2.2	3.3	7	4.3	2.3	1.4	1.1	0.5	2.6	7
最小	0.2	1.6	0.3	0.9	1.1	0.2	0.6	0.5	0.3	0.2	0.2	0.2	0.2
平均	1.9	3.3	1.3	1.4	1.6	1	1.4	0.9	0.7	0.5	0.4	0.8	1.3
度数	120	124	120	124	124	119	124	120	124	124	116	124	1463

* 各浄水場において、浄水処理停止や電気設備点検等に伴う欠測あり

2-(6)-ケ 藻岩・白川浄水場原水濁度 年度別度数分布 (過去10年間)

1 藻岩浄水場

年 度	平成22	平成23	平成24	平成25	平成26	平成27	平成28	平成29	平成30	令和元
最 大	2300	1000	700	700	1100	510	330	240	1200	160
最 小	0.4	0.6	0.7	0.5	0.9	0.5	0.4	0.5	0.7	0.6
平 均	7.1	7.6	9.3	7.3	12.0	4.5	4.9	4	9	3.3
度 数	1443	1464	1440	1301	1460	1464	1432	1460	1460	1436
0.0-5.0	1181	1120	1049	967	957	1202	1137	1223	1047	1227
5.1-10	121	169	182	141	248	153	140	141	203	122
11-20	78	83	96	98	106	64	96	51	105	60
21-30	22	26	38	43	52	18	32	24	28	12
31-40	16	19	16	21	27	7	18	9	29	6
41-50	8	9	13	6	14	6	4	3	15	5
51-100	11	24	27	13	29	12	2	4	17	3
110-200	1	9	11	8	16	1		4	12	1
210-300	1	3	3	1	5		2	1	1	
310-500	3	1	3	2	5		1		1	
510-1000		1	2	1		1			2	
1100以上	1				1				1	

2 白川浄水場

年 度	平成22	平成23	平成24	平成25	平成26	平成27	平成28	平成29	平成30	令和元
最 大	2000	1100	600	750	2500	460	280	340	1200	160
最 小	0.4	0.6	0.7	0.6	0.5	0.6	0.5	0.5	0.6	0.6
平 均	6.8	8.5	9.1	7.2	12.0	4.5	4.7	5	9.2	3.3
度 数	1460	1461	1460	1459	1460	1464	1459	1458	1460	1464
0.0-5.0	1199	1103	1069	1103	996	1199	1172	1203	1049	1254
5.1-10	125	177	178	152	230	142	137	156	203	119
11-20	72	91	91	96	103	79	90	49	89	62
21-30	25	25	45	54	37	17	36	22	37	12
31-40	12	16	17	19	26	6	14	15	28	7
41-50	7	12	15	6	14	4	4	4	18	6
51-100	14	21	27	17	27	14	2	3	20	3
110-200	1	8	11	8	16	2	2	4	11	1
210-300	2	3	2	2	6		2	1	2	
310-500	2	2	4	1	4	1		1	1	
510-1000		2	1	1					1	
1100以上	1	1			1				1	