

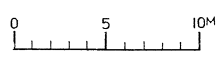
環状通東駅

東北鉄道日建設計
主任監理員 監理者

施工図参照番号
5.6, 19, 20

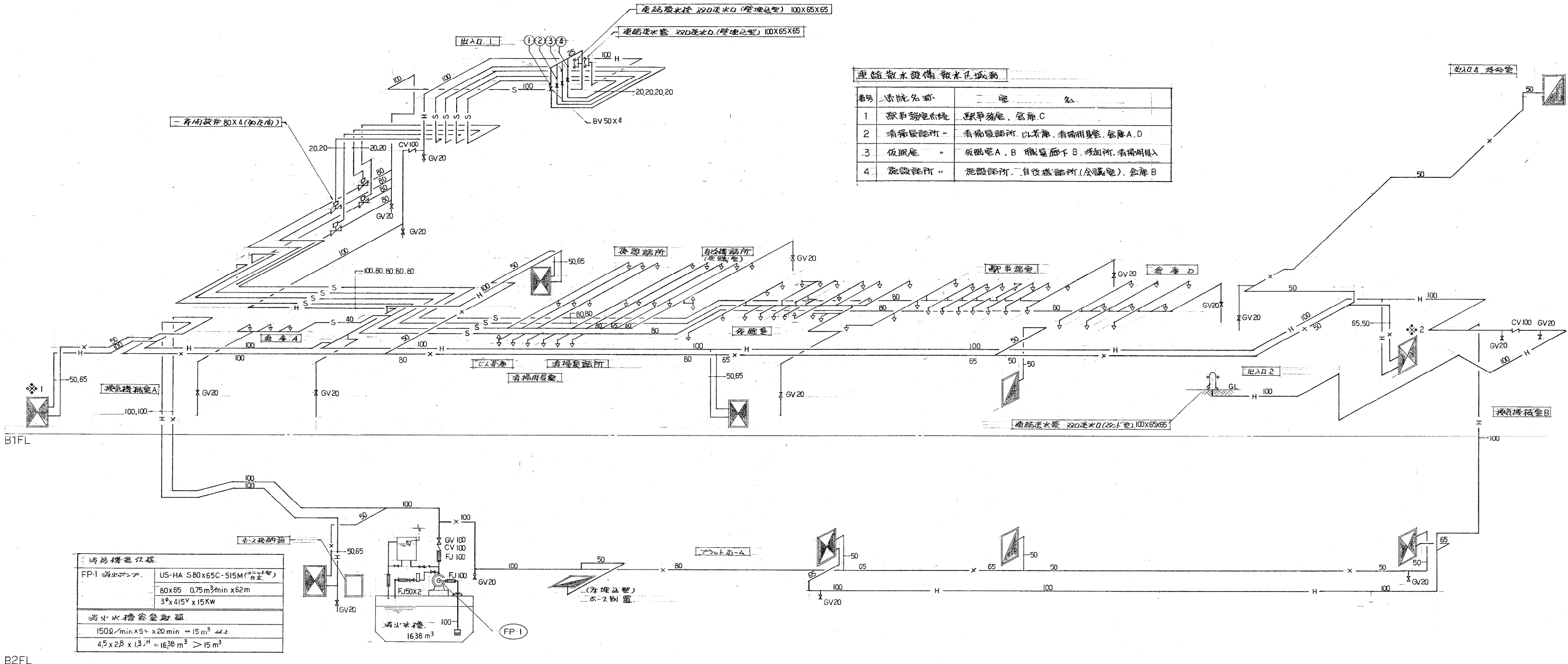
工事番号 59・3号設備 第11号
 工事名 東豊線北15号駅給排水衛生設備工事
 (環状通東駅)
 図面名称 地下2階消火配管平面図 1
 図面番号 17 27 表中の17
 製 図 昭和63年8月 縮尺 1:200
 主任技師 監理代理人

記号	機 器 名 称	仕 様	数	メ-カ-型番
FP	消防ポンプユニット	(貯水タンク付ユニット型) 口径80φ・65φ 揚水量750ℓ/min×全行程57m4φ×動力(3φ415V)15kW 鋼板製・組立型1250×700×400mm 附属品: 制御盤(起動リレー・リセット付、貯水タンク満・減水警報付)、圧力計、逆成計、仕切弁、逆止弁、流量計、2φ電線、消防権利取付、R30×100	1台	日立製作所 JC S80x65 C-515M



地下2階消火配管平面図-1 1/200

株式会社 城目研究所 TEL 241-8228



連絡配水設備配水区域表

番号	施設名称	配水区域
1	駅事務室	駅事務室、倉庫C
2	看番員詰所	看番員詰所、改札機、看番員室、倉庫A、D
3	仮眠室	仮眠室A、B、職員廊下B、洗面所、看番員室
4	施設詰所	施設詰所、自修室詰所(会議室)、倉庫B

消防機器仕様

FP-1 消火ポンプ	US-HA S80x65C-515M (標準型)
	80x65 0.75m ³ /min x 62m
	3φx415V x 15KW
消火水槽全貯器	
	150L/min x 5' x 20 min = 15 m ³ x 4t
	4.5 x 2.8 x 1.3 m ³ = 16.38 m ³ > 15 m ³

消火系統図

NO SCALE

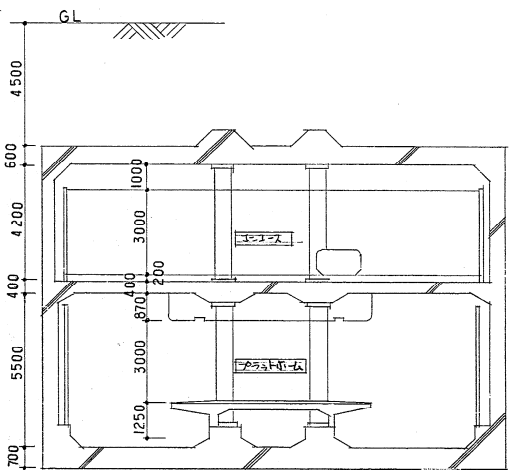
1
15

凡例

記号	名称	規格	メーカー
H	SGP	連絡配水配管	配管用途表(管径)
S	SGP	連絡配水管	日本鋼管(株)
X	SGP	消火管	
[Symbol]	屋内消火栓	併設型	水崎電気(株)
[Symbol]	単塔型		
[Symbol]	連絡配水ヘッド	閉鎖型	ミツシン(株)
[Symbol]	弁閉装置	加圧閉型	小松機械(株)
[Symbol]	仕切弁	2L2L	日本金属(株)
[Symbol]	ホイル弁		
[Symbol]	ホイル弁	JIS 10K	東洋バルブ(株)
[Symbol]	2L2L仕切弁	SUS 500L	ミツシン(株)
[Symbol]	連絡配水口	22口径付	水崎電気(株)
[Symbol]	"	22口径付	

屋内消火栓箱(併設型)		屋内消火栓箱(単塔型)		その他器具	
消火栓箱(併設型)	1036 ^W x1600 ^H x310 ^D	4	消火栓箱(単塔型)	738 ^W x1412 ^H x180 ^D	1
"	1028 ^W x1600 ^H x310 ^D	2	"	737 ^W x1413 ^H x180 ^D	1
"(備出型)	1000 ^W x1600 ^H x310 ^D	1	"	750 ^W x1450 ^H x180 ^D	1
看番員詰所(併設型)	兼設型自動バルブ CP付 65 ^{mm} /m 90°	1	消火栓バルブ	兼設型自動バルブ CP付 40 ^{mm} /m 90°	1
消火栓バルブ	兼設型自動バルブ CP付 40 ^{mm} /m 90°	2	ホイル弁	ホイル弁 40 ^{mm} /m x 15m	2
ホイル弁	ホイル弁 40 ^{mm} /m x 20m	1	ホイル弁	兼設型自動バルブ 40 ^{mm} /m x 13 ^{mm} CP付	1
ホイル弁	ホイル弁 40 ^{mm} /m x 15m	2	ホイル弁	40 ^{mm} /m x 22 ^{mm} CP付	1
噴霧ノズル	兼設型自動バルブ CP付 65 ^{mm} /m	1	計		3組
ノズル	兼設型自動バルブ CP付 40 ^{mm} /m x 13 ^{mm}	1	消火栓箱(単塔型)	450 ^W x450 ^H x250 ^D SUS	1組
ホイル弁	65 ^{mm} /m x 22 ^{mm} CP付	1	消火栓バルブ	兼設型自動バルブ 40 ^{mm} /m 45°	1
ホイル弁	40 ^{mm} /m x 22 ^{mm} CP付	1	計		
計		7組			

注記：消火栓箱×1.2はホイル弁40^{mm}/m 3本設置とする。



駅舎構造断面図 NO SCALE 2 15

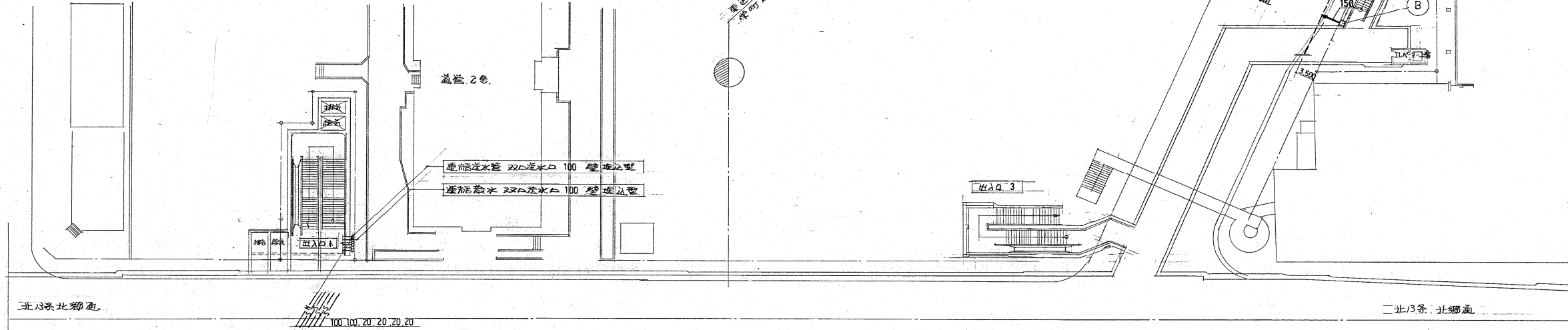
東区役所前駅



工事番号	59-3号設機第4号
工事名	東区役所前駅駅舎構造衛生設備工事 (東区役所前駅)
図面名称	消火系統図
図面番号	16 27 表中の16
製図	昭和63年3月 日 縮尺 NO SCALE
主任技師	野村 隆夫
技師	野村 隆夫
設計	野村 隆夫
監理	野村 隆夫
検査	野村 隆夫
承認	野村 隆夫
設計	野村 隆夫
監理	野村 隆夫
検査	野村 隆夫
承認	野村 隆夫
設計	野村 隆夫
監理	野村 隆夫
検査	野村 隆夫
承認	野村 隆夫
設計	野村 隆夫
監理	野村 隆夫
検査	野村 隆夫
承認	野村 隆夫

一音間放音操作部 01-111111-20 X4
案内板 650 X 390 771111板 2号義勇隊 (4系統)

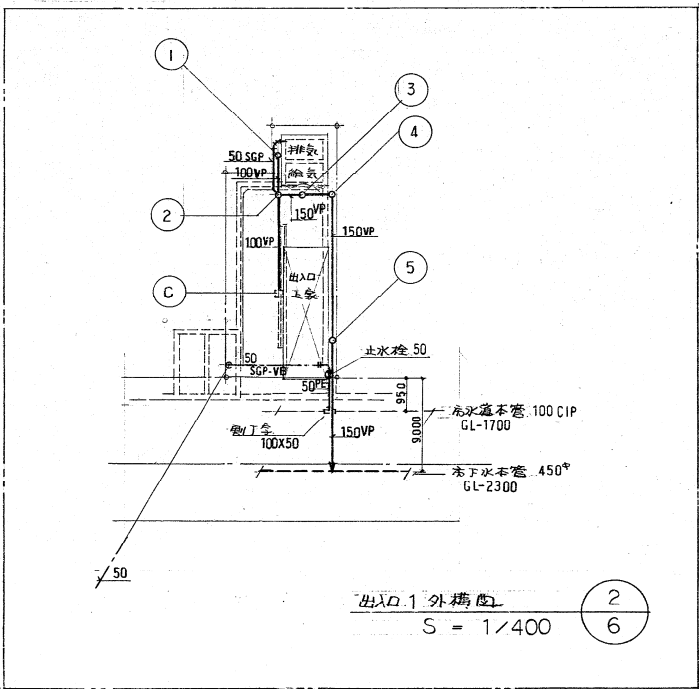
送水口廻り平面図
NO SCALE (4/6)



北郷通

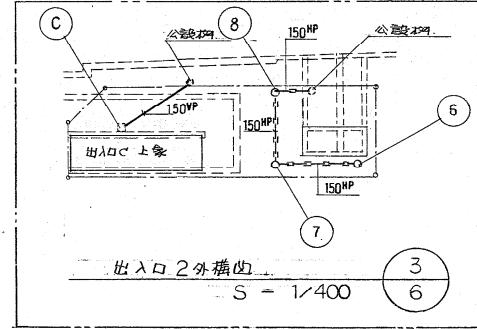
北郷通

北郷通



出入口1 外構図
S = 1/400 (2/6)

地上平面図 (配置図)
S = 1/400 (1/6)



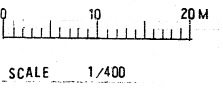
出入口2 外構図
S = 1/400 (3/6)

番号	名称	径 x 長さ	蓋	備考	メーカー
1	雨水枳	450 x 650	MHAR-400 (D) 交通枳マフ	泥溜150 ^{mm} 以上	(株)豊和フット (蓋)長谷川
2	汚水枳	600 x 695	500 (〃)	〃	〃
3	〃	〃 x 720	〃 (〃)	インバト仕上	〃
4	〃	〃 x 740	〃 (〃)	〃	〃
5	〃	〃 x 930	〃 (〃)	〃	〃
6	雨水枳	450 x 600	400 (〃)	泥溜150 ^{mm} 以上	〃
7	〃	〃 x 680	〃 (〃)	〃	〃
8	〃	〃 x 760	〃 (〃)	〃	〃
A	〃	600 ^{mm} x 750	格子蓋 600 x 600	〃	〃
B	〃	〃 x 850	〃	〃	〃
C	〃	建築工事 (600 ^{mm})	〃	〃	〃

東区役所前駅

施工図参照番号
119, 120, 121, 124, 125

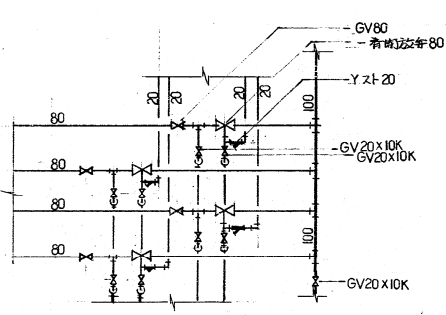
工事番号 59-3号設機第4号
工事名 東区役所前駅給排水衛生設備工事
(東区役所前駅)
図面名称 地上平面図 (配置図)
図面番号 6 27 葉中の 6
製図 昭和 63年 8月 日 縮尺 1:400
主任監理者 現場代理人 作 図 作 図 作 図



SCALE 1/400

ダイワ株式会社 北郷支店
TEL 716-8116

東区役所前 消防ポンプ
 塔 4F510M000



消防栓水二音階接続用配管(有圧) (2)
 -NO SCALE- (3) 17

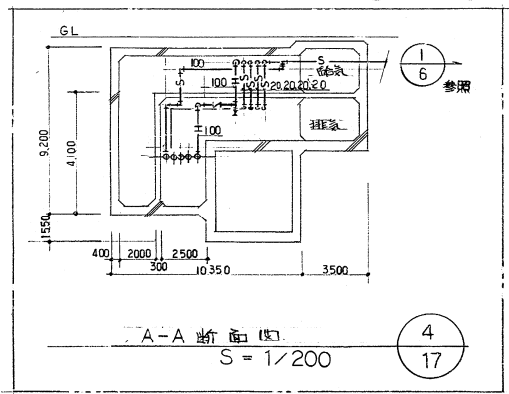
消防栓取込内消火平面図 (2)
 S = 1/200 (17)

散水ヘッド開閉型細部

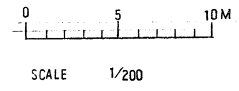
系統名	通数
駅舎金系統	18
公衆金系統	16
自動機送所系統	17
商場送所系統	19

東区役所前駅

地下1階消火平面図 -1- (1)
 S = 1/200 (17)



A-A断面図 (4)
 S = 1/200 (17)

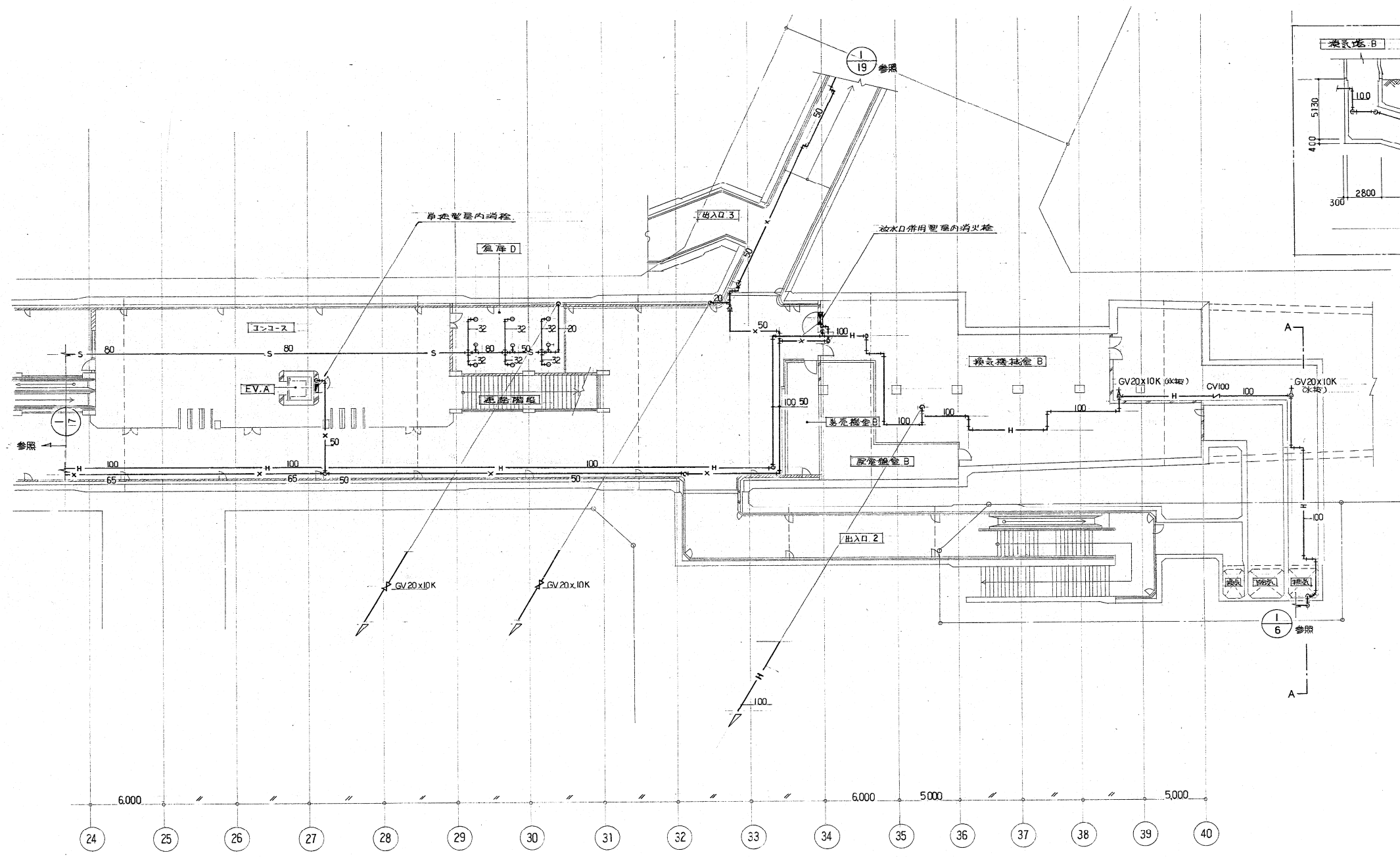
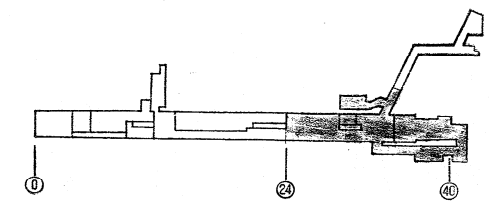


パシフィックコンサルタンツ
 主任監理者 監理者

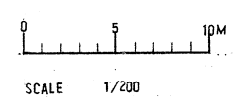
施工図参照番号
 101, 102, 103, 104, 105, 115, 116, 119

工事番号 S9-3号設機第4号
 工事名 東武線東区役所駅給排水衛生設備工事
 (東区役所前駅)
 図面名称 地下1階消火平面図 1
 図面番号 17 27 葉中の17
 製図 昭和63年8月 日 縮尺 1:200
 主任技術者 現場代理人 保 固 作 園 作 園

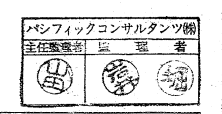
サイン株式会社 光通技店
 TEL 718-9118



地下1階消火平面図 -2- 1
S = 1/200

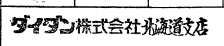


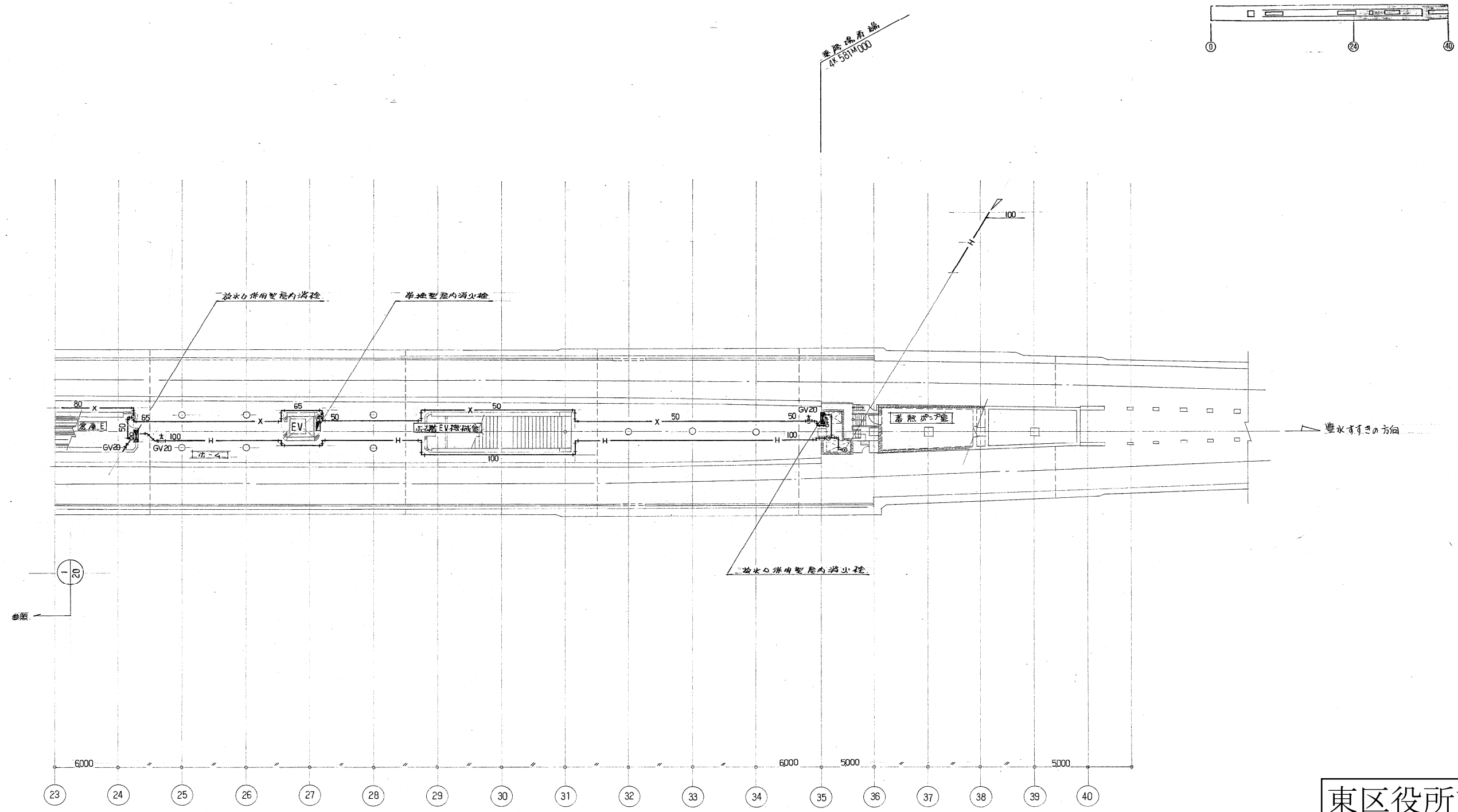
東区役所前駅



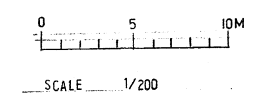
施工図参照番号	106, 107, 108, 117
---------	--------------------

工事番号	593号設機第4号
工事名	東豊線東区役所駅給排水衛生設備工事 (東区役所前駅)
図面名称	地下1階消火平面図 2
図面番号	18 (27葉中の18)
製図	昭和63年8月 縮尺 1:200
主任技術者	現場代理人 作 園 作 園 作 園


ガイオン株式会社
 TEL 716-9116



地下2階消火平面図 -2- 1
S = 1/200



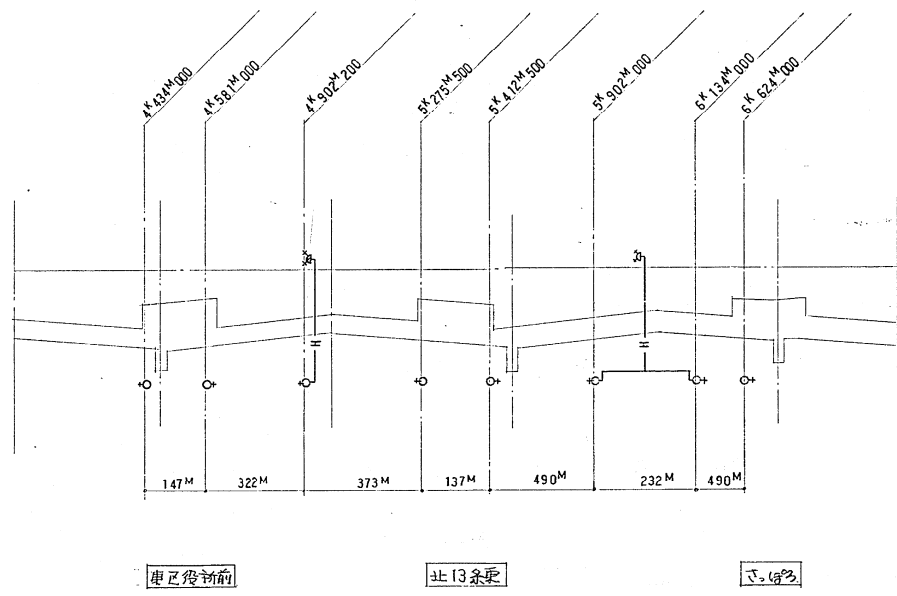
東区役所前駅

パシフィックコンサルタンツ株式会社
主任監理者 監理者

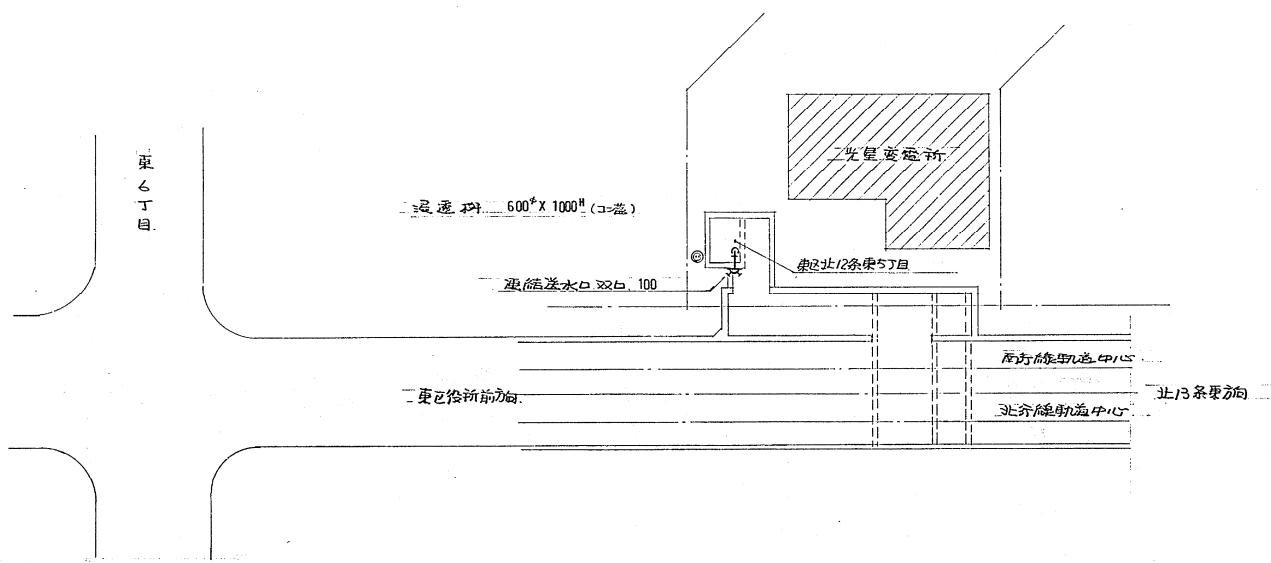
施工図参照番号
205.206.207

工事番号	593号設機第4号		
工事名	東豊線東区役所駅給排水衛生設備工事 (東区役所前駅)		
図面名称	地下2階消火平面図 2		
図面番号	21	27葉中の21	
製図	昭和63年8月日	縮尺	1:200
主任技術者	現場代理人	作図	作図

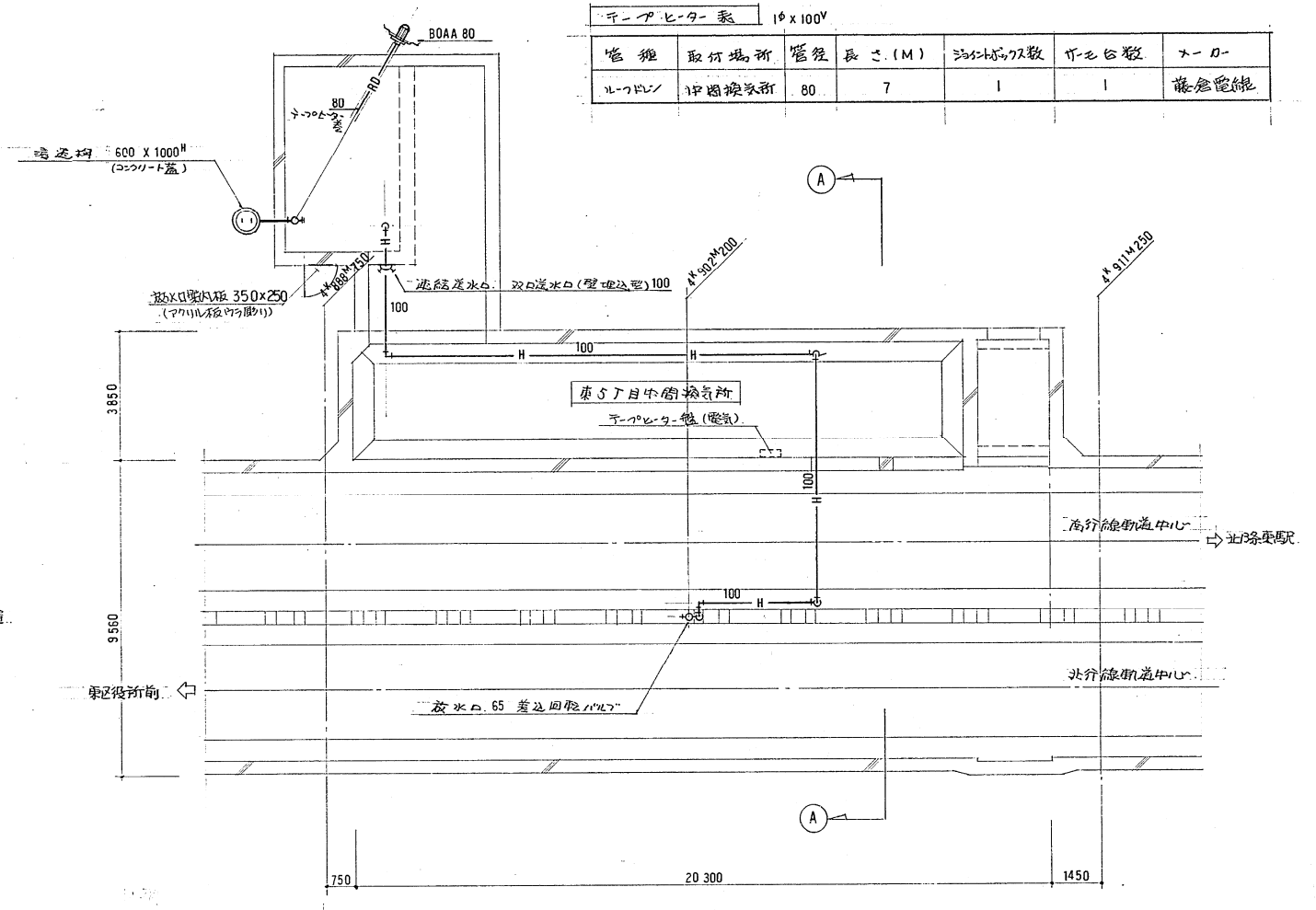
ダイワ株式会社 光通建設部 TEL 716-9118



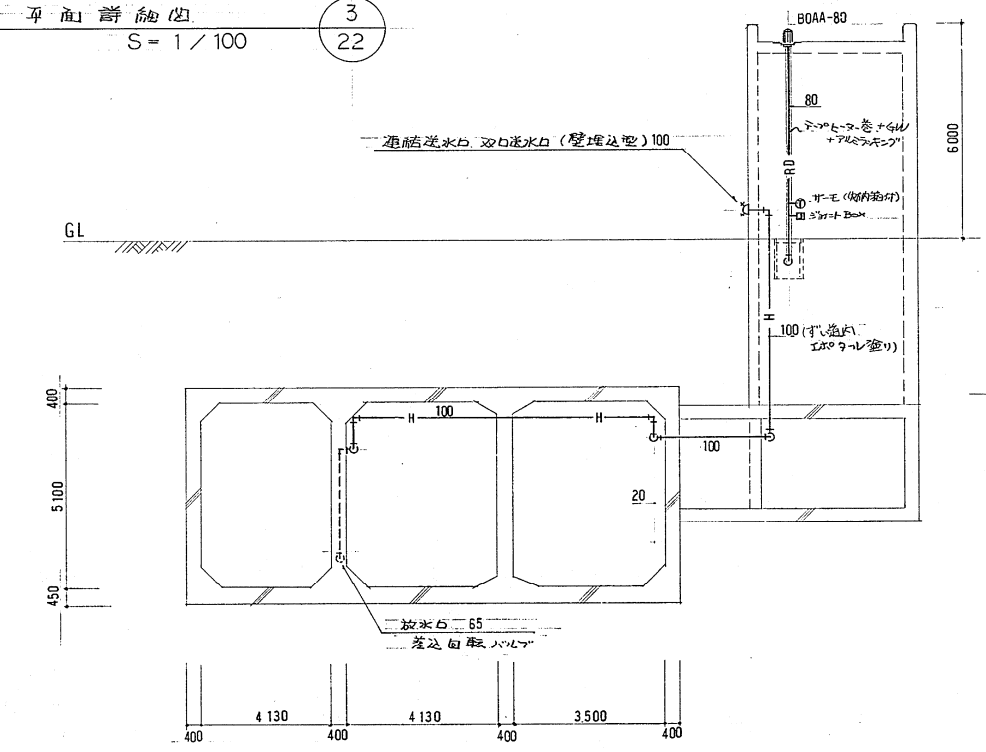
1
22
連絡送水管 配置図
NO. SCALE



2
22
路線平面図
S = 1/300



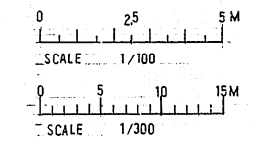
3
22
平面詳細図
S = 1/100



4
22
断面詳細図
S = 1/100

千パレラ-機		1φx100V			
管種	取付場所	管径	長さ(M)	流仕器の数	千パレ台数
千パレ	中間換気所	80	7	1	1

東区役所前駅中間換気所

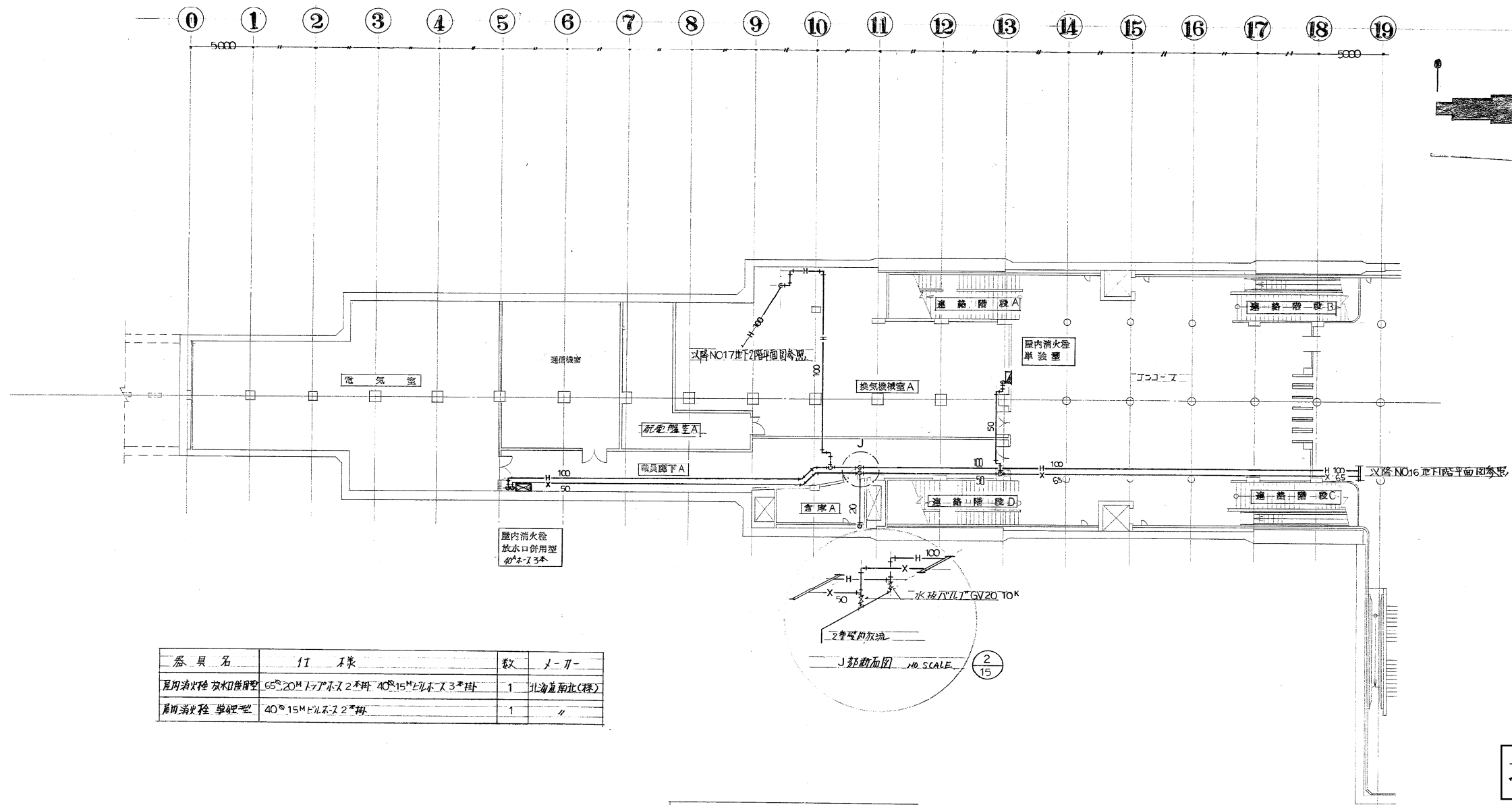


パシフィックコンサルタンツ株式会社
主任技師 佐藤 隆

施工図参照番号
301, 302, 303.

工事番号 59-3号設機第4号
工事名 東区役所前駅排水衛生設備工事
(東区役所前駅)
図面名称 中間換気所断面平面図
図面番号 22 27 表中の 22
製図 昭和63年8月 縮尺 1:300
主任技師 現場代理人 佐藤 隆

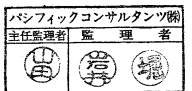
パシフィック株式会社 佐藤 隆
TEL 718-0118



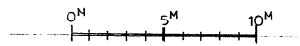
器具名	仕様	数	メーカー
屋内消火栓 放水口併用型	65 ^φ 20M ¹ 7 ^φ ホス2 ^φ 40 ^φ 15M ¹ ホス3 ^φ 掛	1	北海道南北(株)
屋内消火栓 単設型	40 ^φ 15M ¹ ホス2 ^φ 掛	1	〃

地下1階消火平面図-1- 1/15

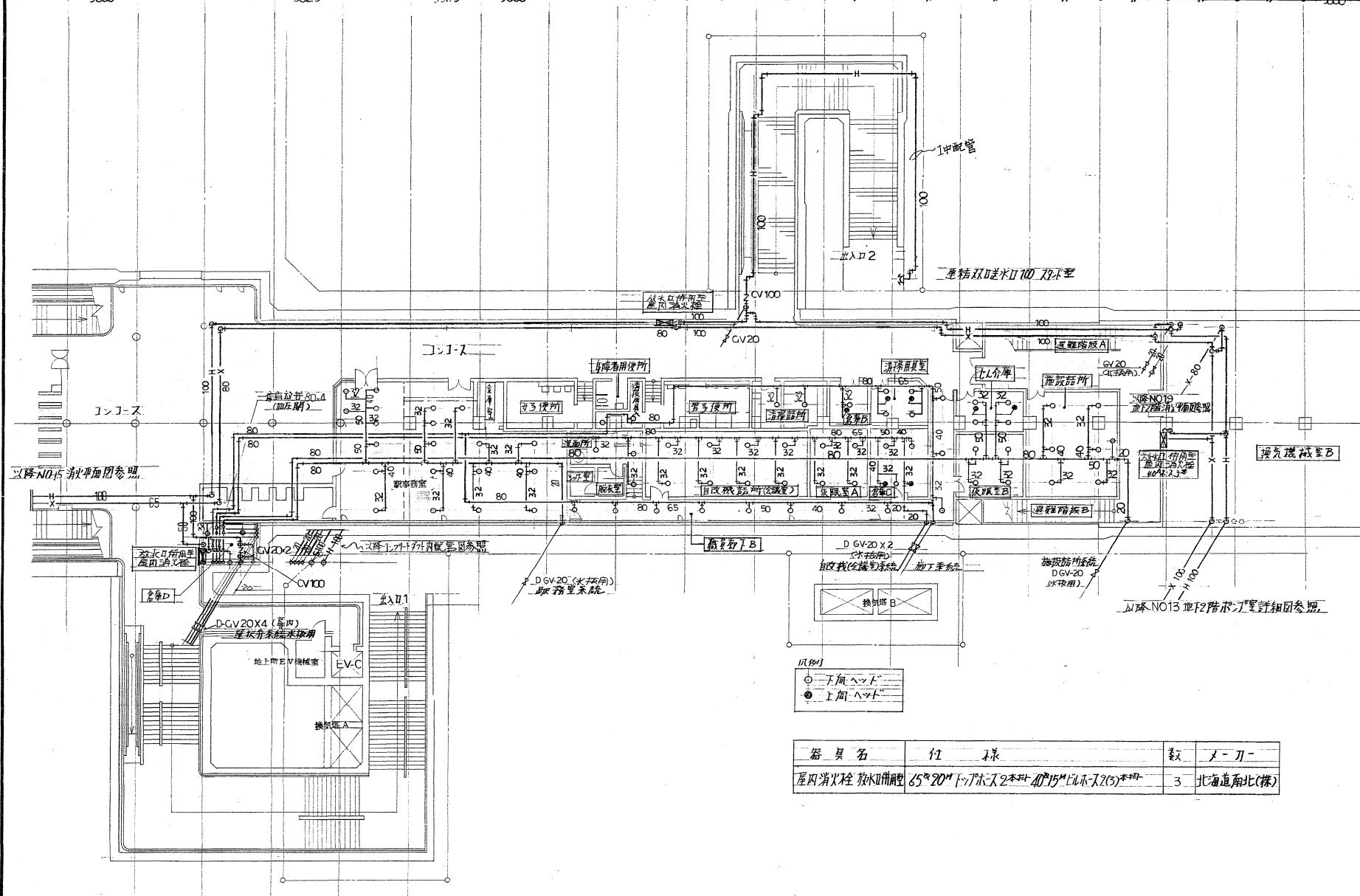
北13条東駅



施工図参照番号	
19 20 21	
工事番号	50・3号設機 第 5 号
工事名	東豊線北13条駅給排水衛生設備工事 (北13条東駅)
図面名称	地下1階消火平面図-1-
図面番号	15 23葉中の15
製図	昭和63年 7月30日 縮尺 1:200
主任技術者	現場代理人 図作 図
株式会社 大気社北海道支店 TEL222-3371	

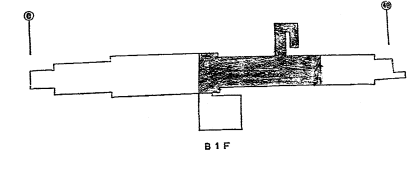


18 19 20 21 22 23 24 25 26 27 28 29 30 31 32 33 34 35 36 37 38 39 40



散水ヘッド閉鎖型個数

系統	室名	ヘッド数	仕様	系統合計	ノ-リ
廊下系統	清掃用具室	6(2)	型式 NME 散72CPT	23個	ニッタン(株)
	職員廊下B	11	"		
	清掃詰所	2	"		
	倉庫B	2(1)	"		
勤務室系統	清掃用具入	2	"	22個	"
	倉庫D	2	"(警報付)		
自改機系統	配務室	20	"	20個	"
	自改機詰所(会議)	8	"		
	洗面所	3	"		
施設詰所系統	仮眠室A	4	"	17個	"
	倉庫C	5(2)	"		
	施設詰所	7	"		
合計	合計	75		82個	
	ノ-リ	7			



名前	数	仕様	ノ-リ
一斉開放弁 (倉庫Dに1台付)	4	型式 62 00-80 10 ⁶ 80 最大流量 1800 ³ /min 使用圧力 3.0 ³ /cm ² ~14.1 ³ /cm ²	小原機械

器具名	仕様	数	ノ-リ
屋内消火栓 散水ヘッド型	65 ³ 20 ³ トップホス 2本付 40 ³ 15 ³ ビルホス 2(5)本付	3	北海道南北(株)

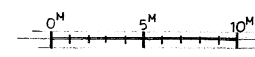
地下1階消火水平面図-2- S1:200 1/16

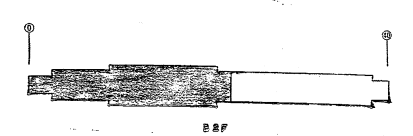
北13条東駅

パシフィックコンサルタンツ株式会社
主任監理者 監理者

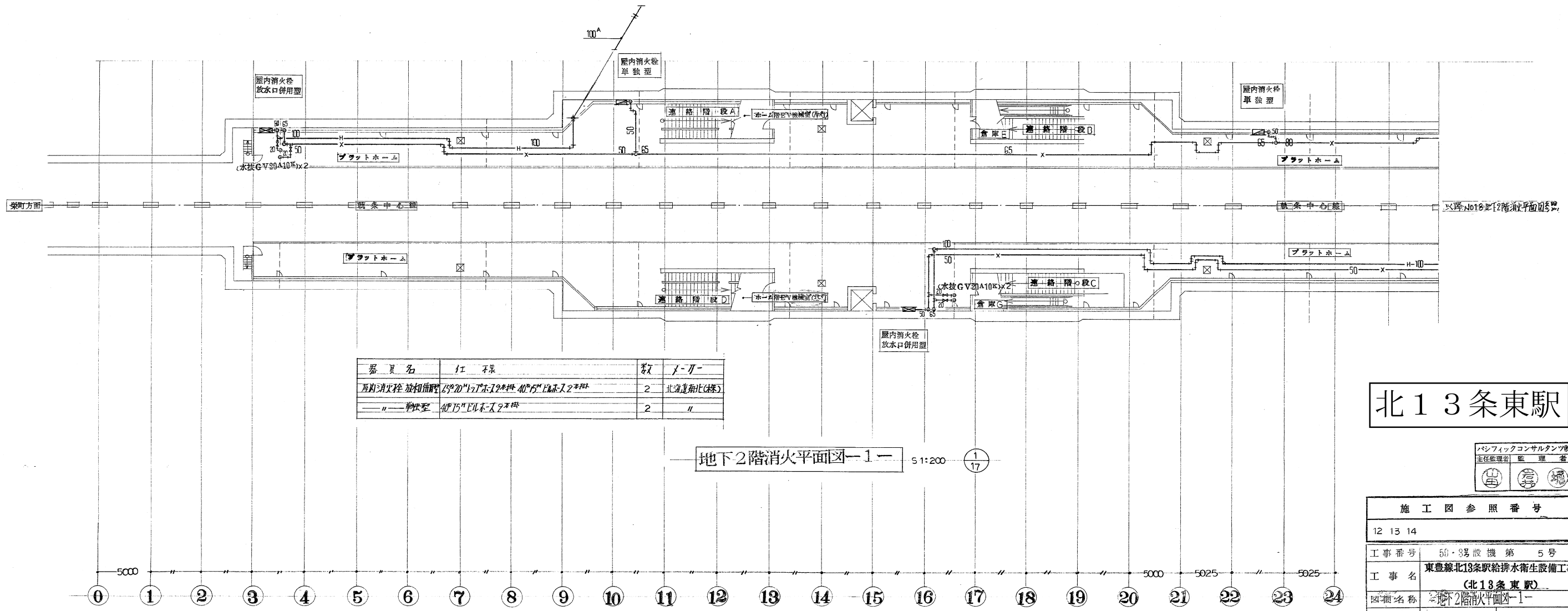
施工図参照番号	
22 24 25 26	
工事番号	59・37設機第 5号
工事名	東豊線北13条駅給排水衛生設備工事 (北13条東駅)
図面名称	地下1階消火水平面図-2-
図面番号	16 (23葉中の16)
製	昭和63年 7月30日 縮尺 1:200
主任技術者	現場代理人 作 図 作 図

株式会社 大気社北海道支店 TEL.292-8871



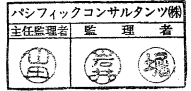


以降NO15地下1階消火平面図参照

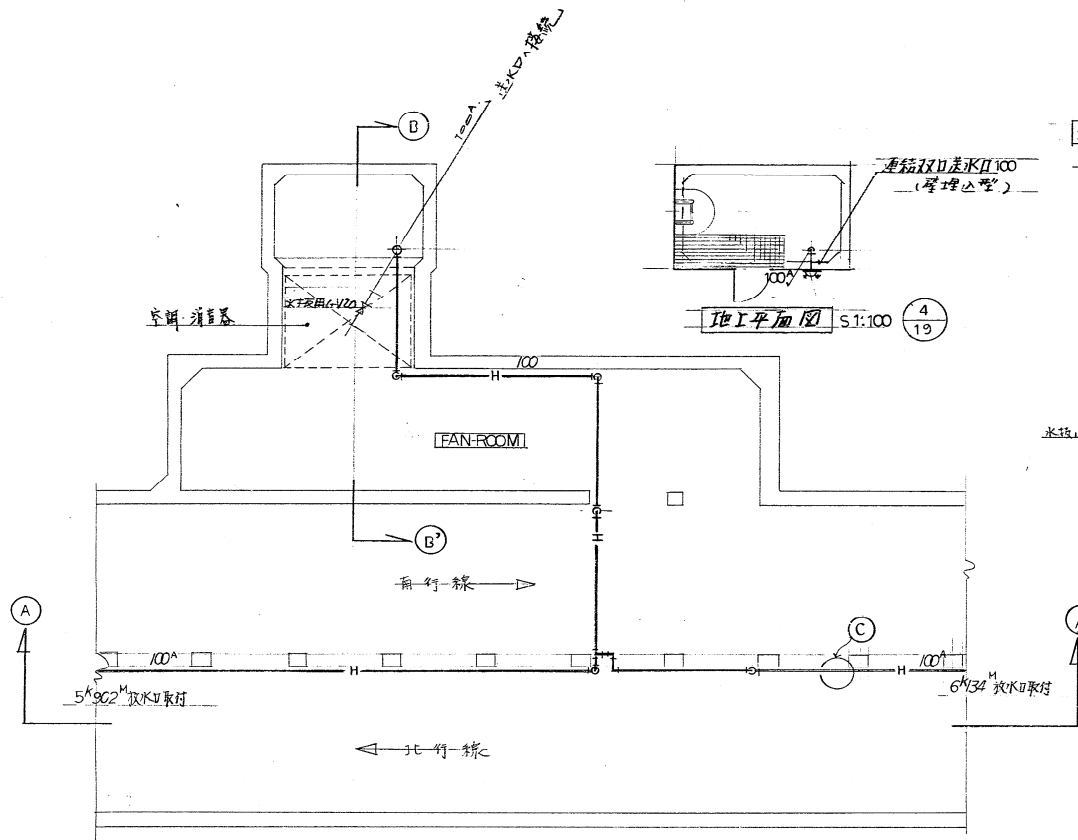


地下2階消火平面図-1- 5:1:200 ①/17

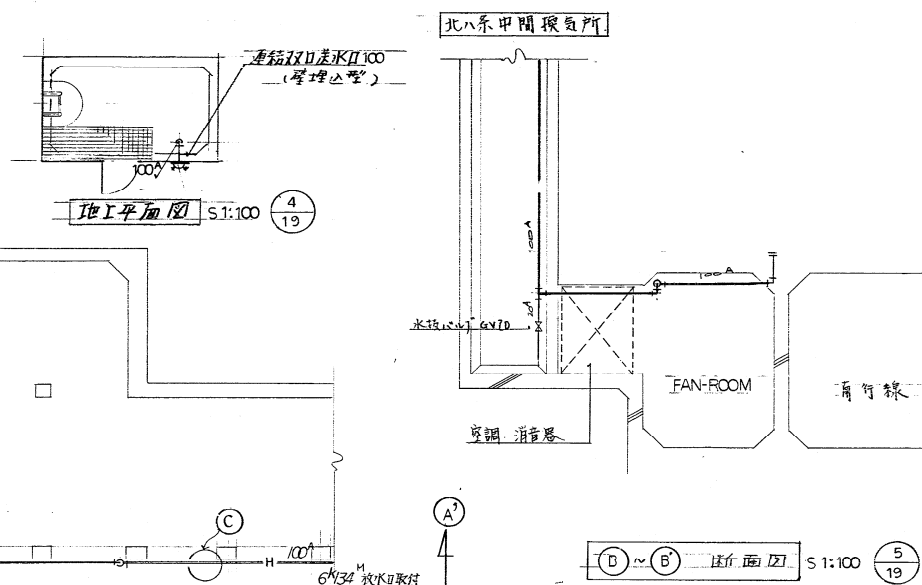
北13条東駅



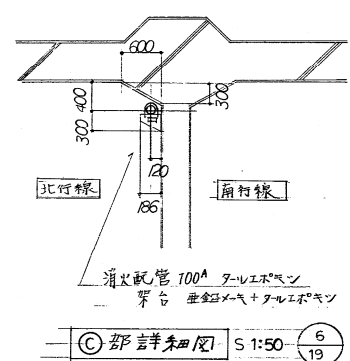
施工図参照番号	
12 13 14	
工事番号	50・8号設機第 5号
工事名	東豊線北13条駅給排水衛生設備工事 (北13条東駅)
図面名称	地下2階消火平面図-1-
図面番号	17 23葉中の17
製	昭和63年 7月30日 縮尺 1:200
主任技術者	現場代理人 作 園 作 園 作 園
株式会社 大気社北海道支店 TEL:011-887	



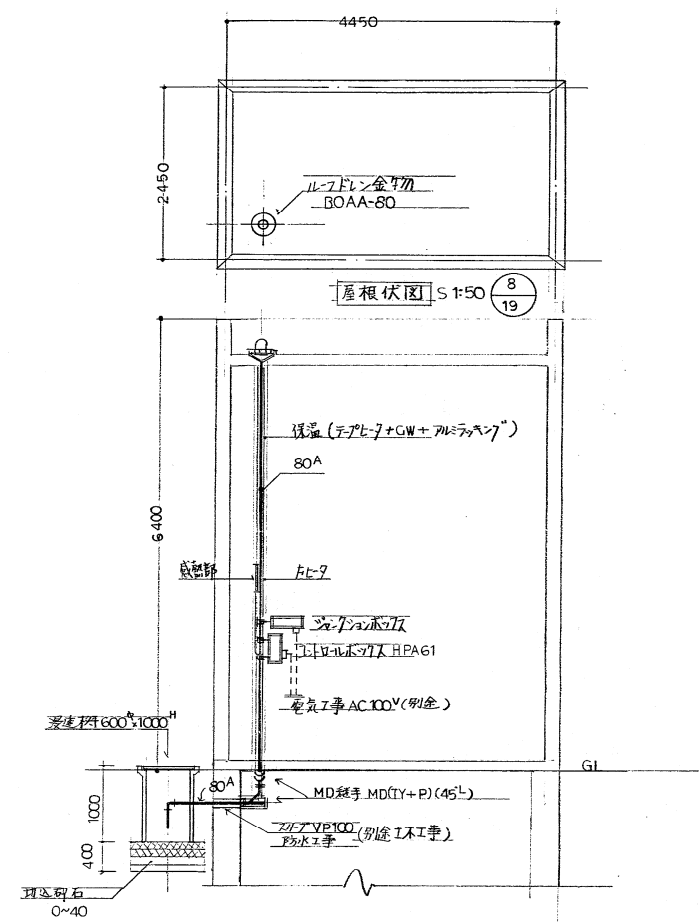
北8条中間換気所消火配管平面図 S:1:100 ③/19



北8条中間換気所消火配管平面図 S:1:100 ⑤/19

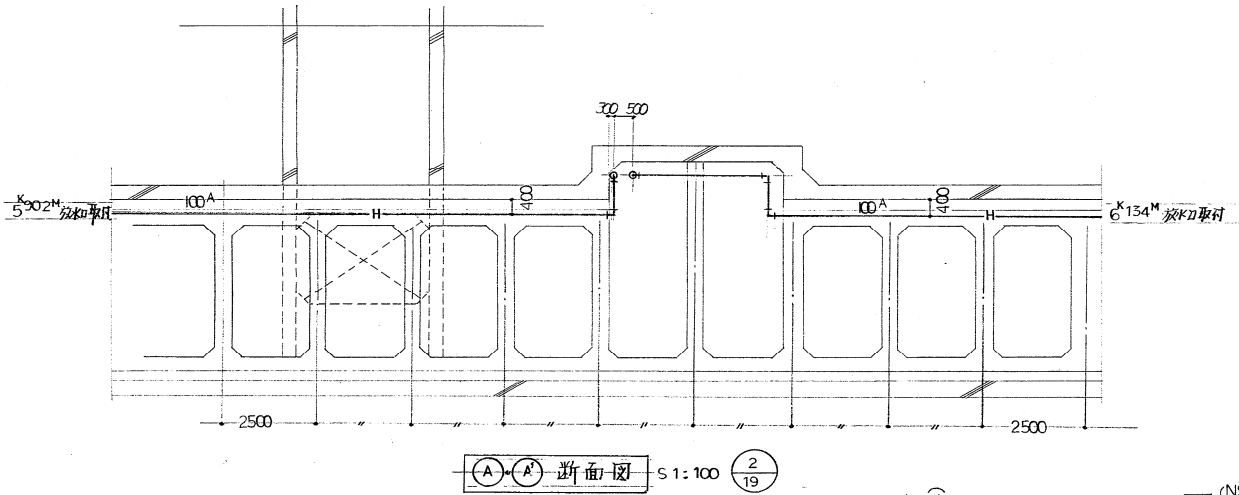


北8条中間換気所消火配管平面図 S:1:50 ⑥/19

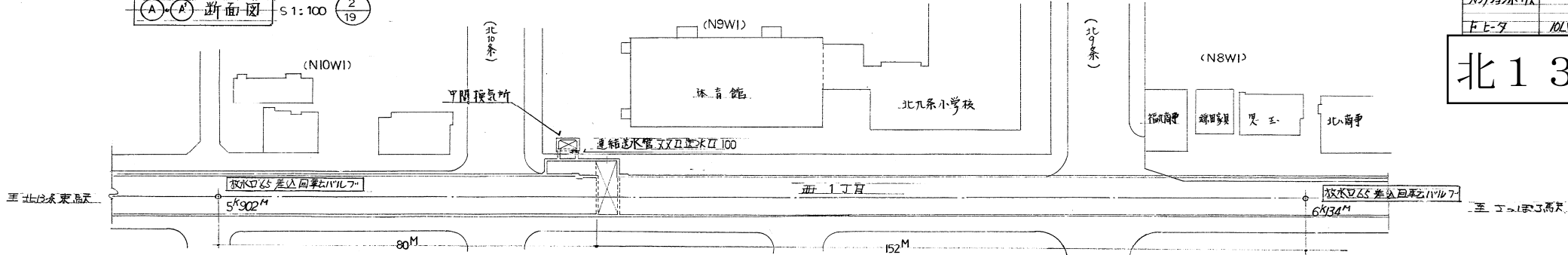


北8条中間換気所雨水配管図 S:1:50 ⑦/19

種類	仕様	数	メーカー
浸透枳	600φ×1000H 1-7/16	1	澤田工業(株)
ルーフドレン			
名称	型式	数	メーカー
ルーフドレン金物	BOAA-80	1	(株)松川製作所
フェルト			
名称	仕様	メーカー	
圧力開放弁	HPA61 圧調整 2.43℃	森倉電線(株)	
MD継手			
フェルト	10LV-15J 発熱量 10W/m ² 100V		



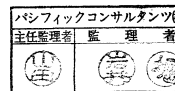
北8条中間換気所消火配管平面図 S:1:100 ②/19



現場案内図 S:1:600 ①/19

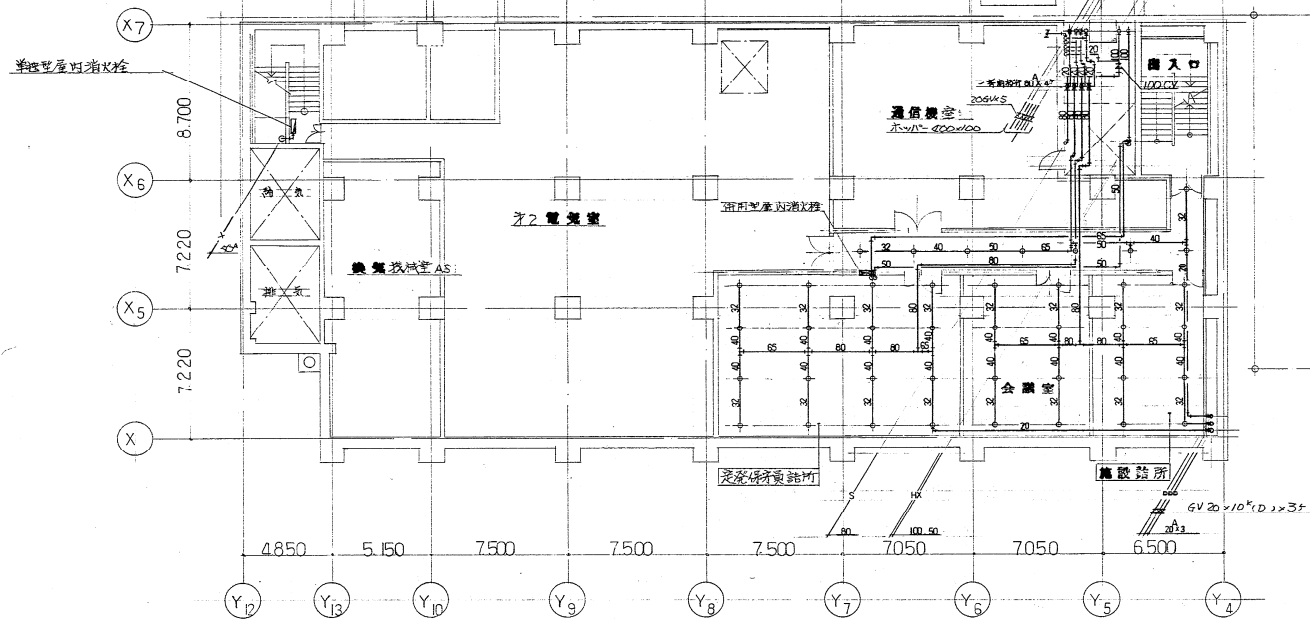
北13条東駅中間換気所

施工図参照番号	
36 37	
工事番号	50・3号設機 第 5号
工事名	東豊線北13条東駅排水衛生設備工事 (北13条東駅)
図面名称	北8条中間換気所消火配管図 雨水配管図
図面番号	19 23葉中の19
製	昭和63年7月30日 縮尺 1/600
主任技術者	現場代理人 作 図 作 図 作 図
株式会社 大気社北海道支店 TEL:222-3871	



東豊線北端
6593000

さっぽろ線南端中心
6710000



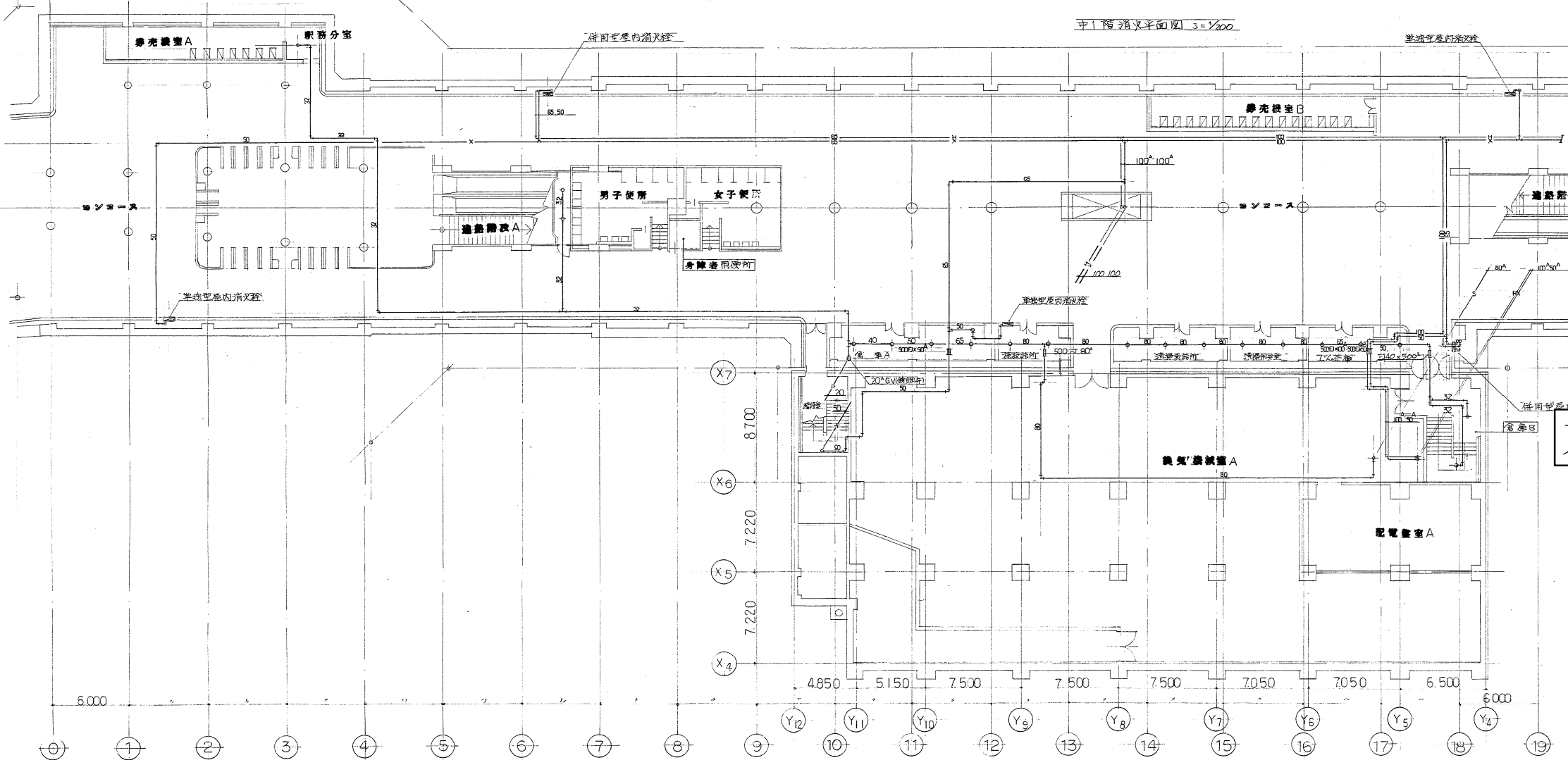
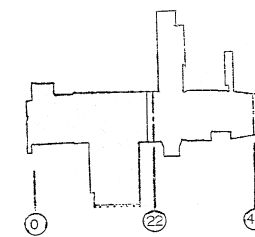
載水ヘッド取付個数

	メーカー
施設計所(会議室)	16ヶ 龍美
産産機室(受付)	16ヶ 龍美
産産機室(下)	7ヶ 龍美

散水ヘッド取付個数

	メーカー
倉庫系統(トイレ)	19ヶ 龍美
清掃機室(事務分室)	1ヶ 龍美

① 図参照



東豊線さっぽろ駅

パシフィックコンサルタンツ株式会社
主任技師 黒川 隆夫

施工図参照番号
コン-ス7.8.9.10. ㄨ02 2.3.7.

工事番号	59-3号設機 第 6号
工事名	東豊線さっぽろ駅 給排水衛生設備工事
図面名称	地下1階消火平面図(1)
図面番号	20 業中の
製 図	昭和 63年 6月 日 縮尺 1:200
主任技師	現場代理人 作 園 作 園 作 園

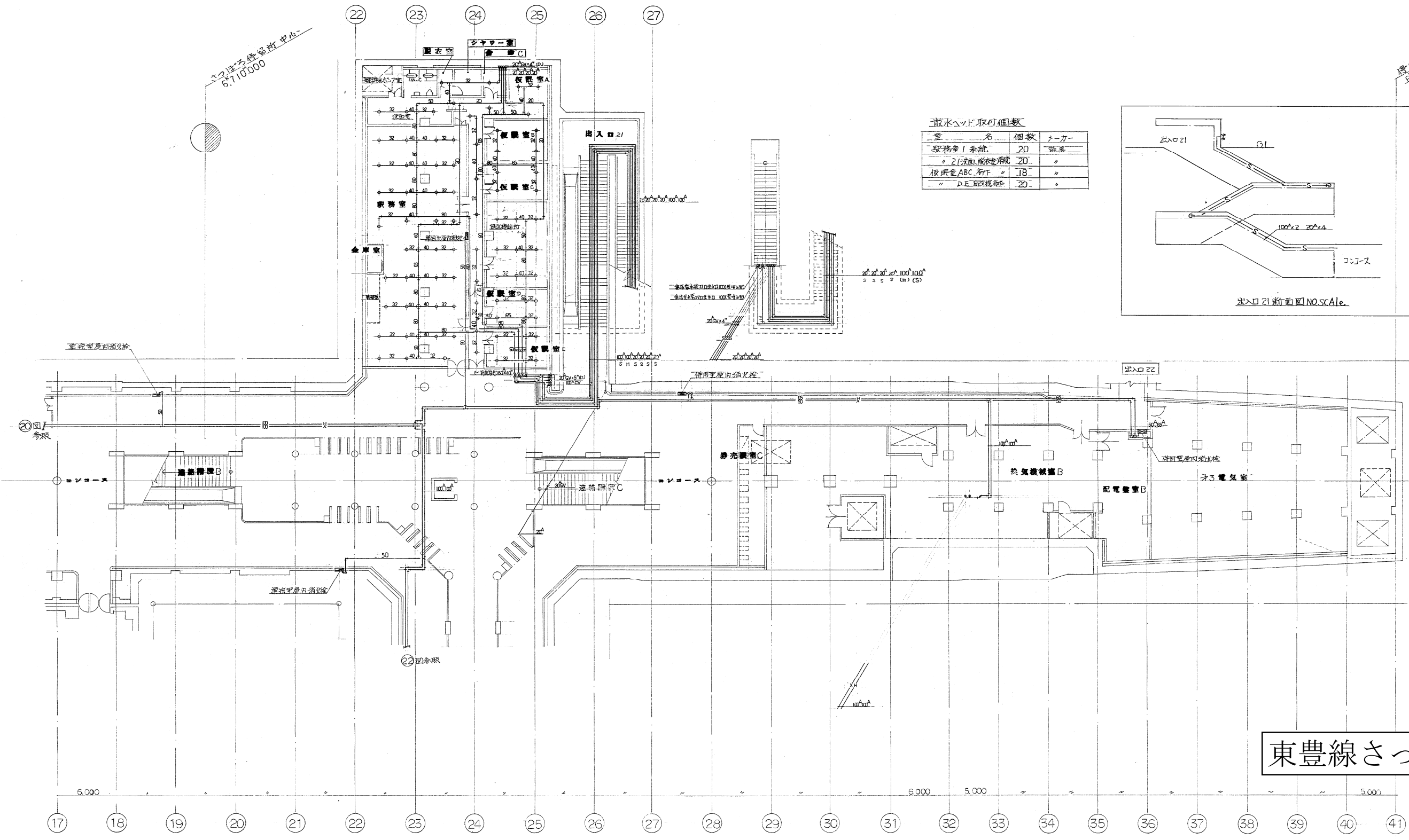
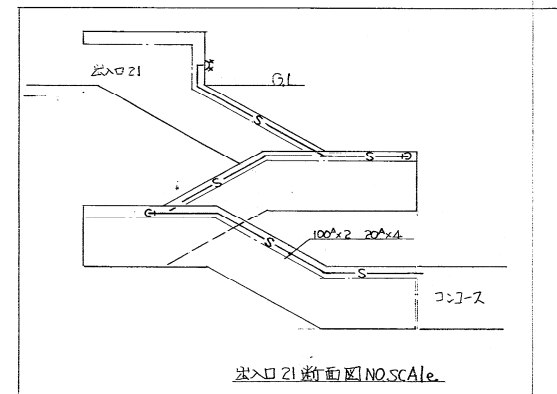
代表者 大信工機株式会社 741-0555
大信・西川共同企業体

さっぽろ駅留置中心
6710000

停車場南端
6830000

散水ヘッド取付個数

室名	個数	メーカー
駅務室1系統	20	能美
2(洗面・化粧室)	20	〃
板張室ABC・折F	18	〃
D・E改修箇所	20	〃



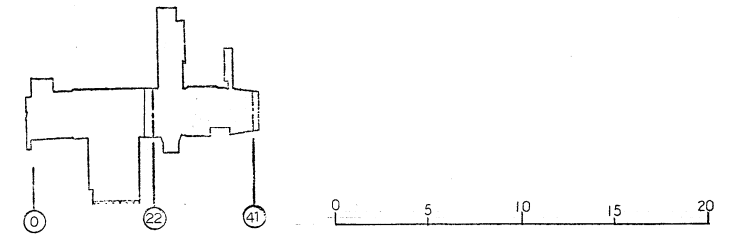
東豊線さっぽろ駅

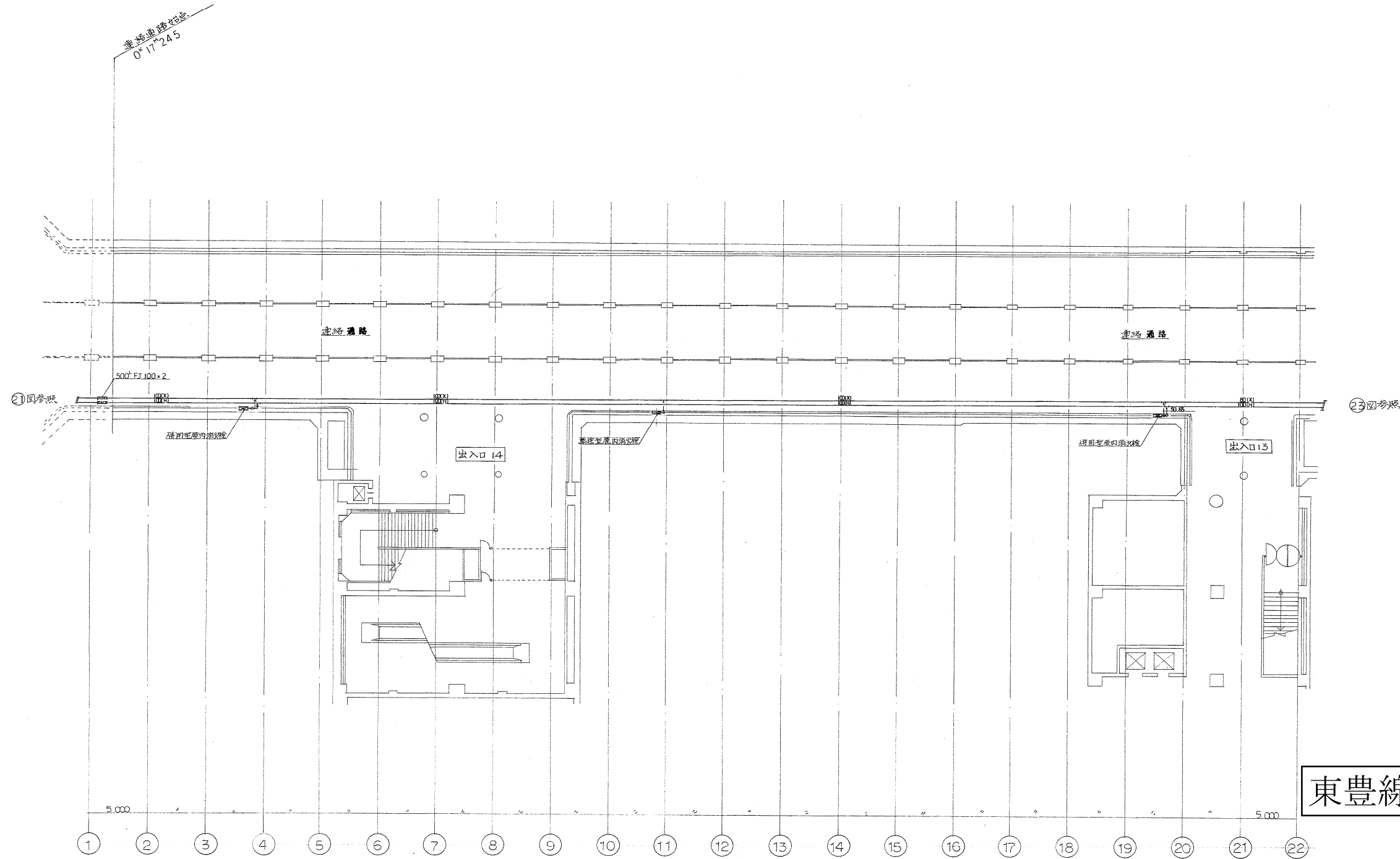
パシフィックコンサルタンツ株式会社
主任監理者 監理者

施工図参照番号
コンクリート 11. 18. 19.

工事番号	59・3号設機 第 6号		
工事名	東豊線さっぽろ駅 給排水衛生設備工事		
図面名称	地下1階消火水平面図(2)		
図面番号	21	葉中の	
製図	昭和63年6月	日	縮尺 1:200
主任技術者	現場代理人	作	園 作 園 作 園
代表者 大信工機株式会社 741-0555 大信・西川共同企業体			

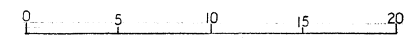
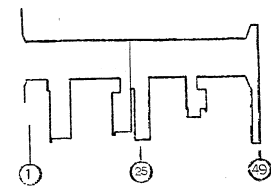
地下1階消火水平面図 s=1/200





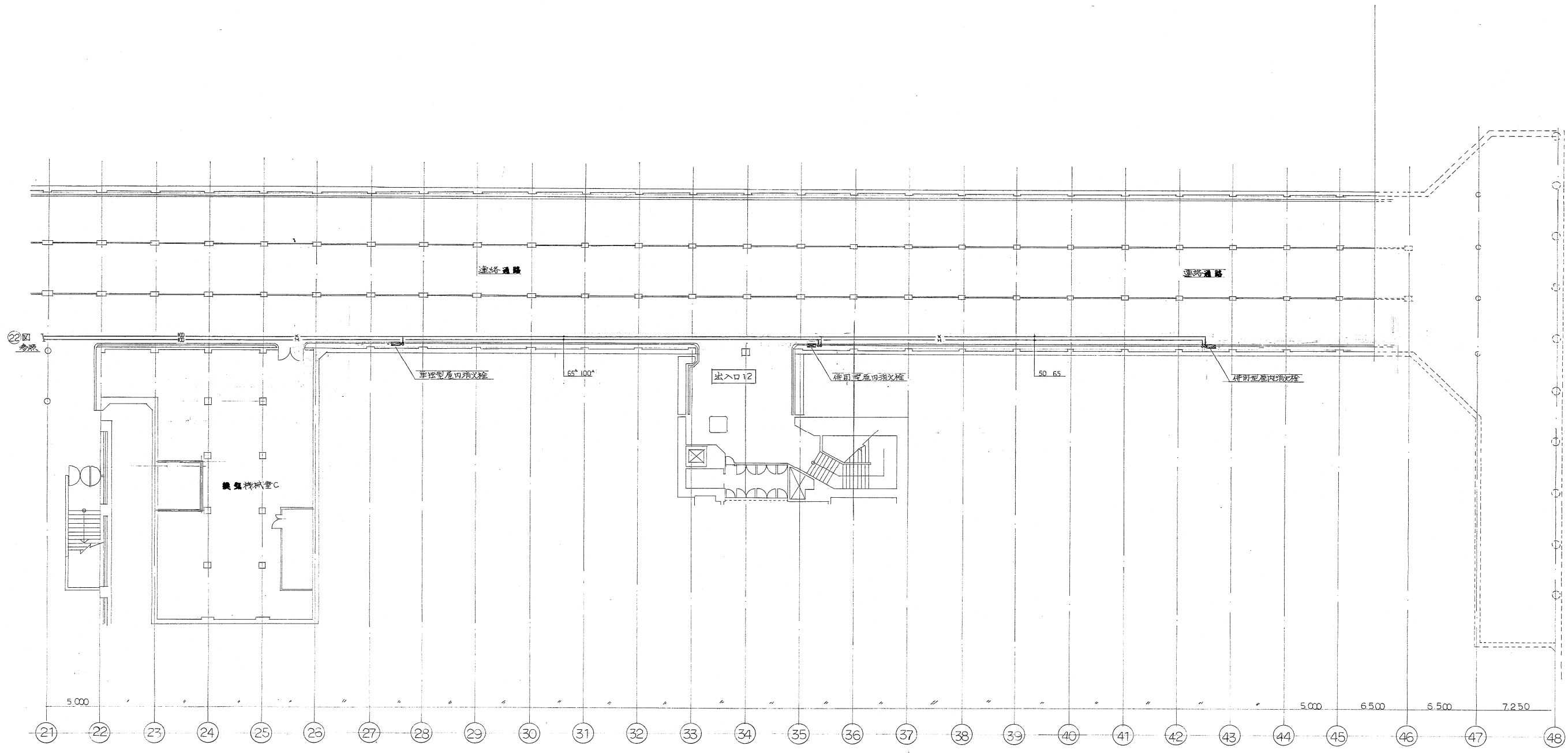
東豊線さっぽろ駅

連絡通路部消火平面図 S=1/200



パシフィックコンサルタンツ
主任技師 監理者

施工図参照番号	
北4 1.2.3.	
工事番号	59・3号設機 第 6号
工事名	東豊線さっぽろ駅 給排水衛生設備工事
図面名称	北4連絡通路部 消火平面図 (1)
図面番号	22 葉中の
製図	昭和 63年 6月 日 縮尺 1:200
主任技術者	現場代理人 作 園 作 園 作 園
代表者 大信工機株式会社 741-0555 大信・西川共同企業体	



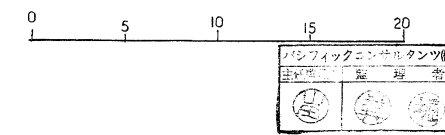
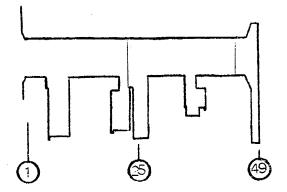
連絡通路部消火平面図 S=1/200

東豊線さっぽろ駅

施工図参照番号	北4 4 5 6 7 12
---------	---------------

工事番号	59・3号設機 第 6号
工事名	東豊線さっぽろ駅 給排水衛生設備工事
図面名称	連絡通路部消火平面図
図面番号	23 業中の
製図	昭和63年6月 日 縮尺 1:200
主任技術者	現場代理人 作 園 作 園 作 園

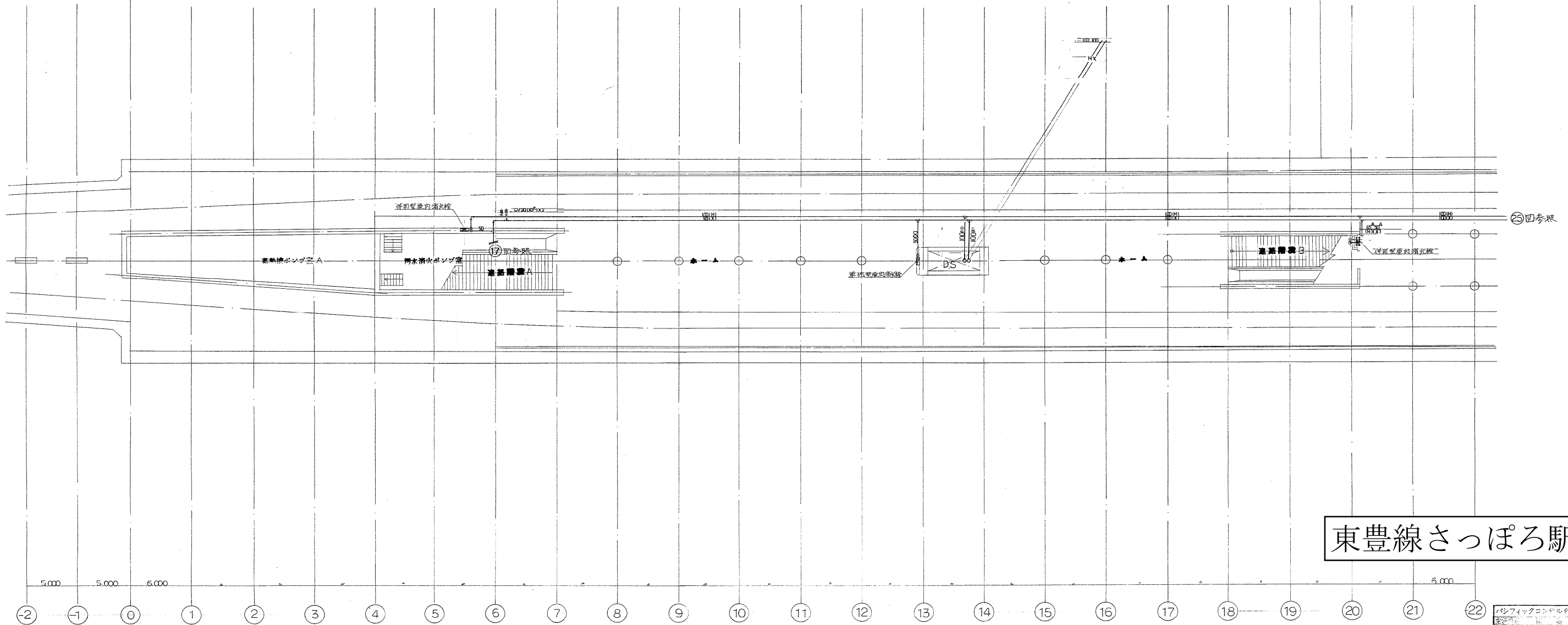
大信 大信工務株式会社 741-0555
大信・西川共同企業体



豊島橋北端
5.595000

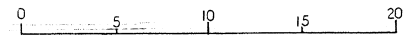
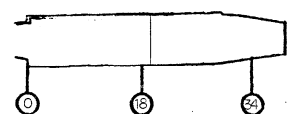
豊島橋北端
5.635000

さっぽろ停車場中心
6.710000

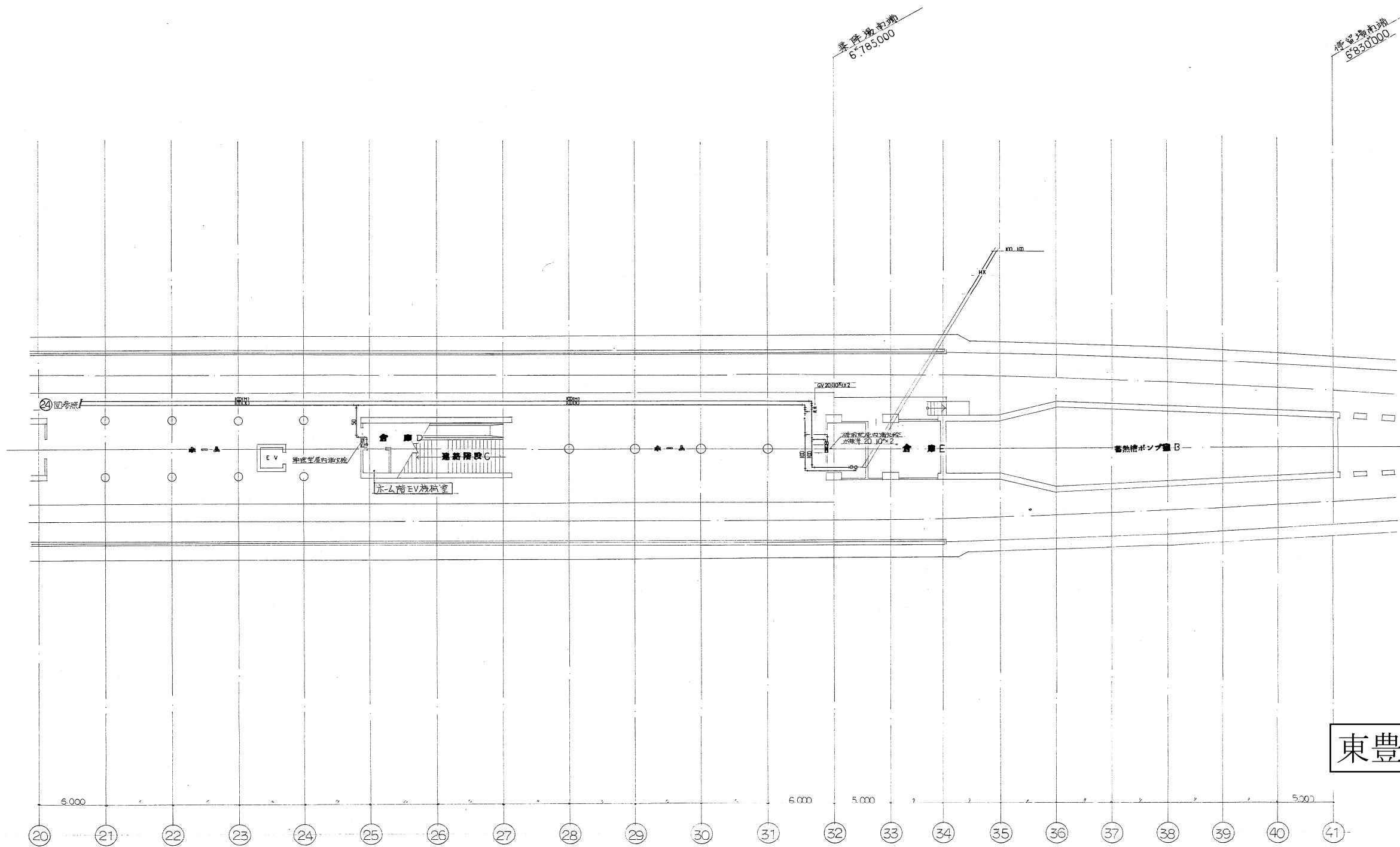


東豊線さっぽろ駅

地下2階消火平面図 S=1/200

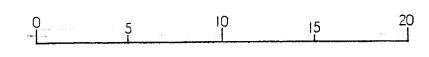
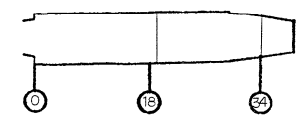


施工図参照番号	
H-1.2.3.	
工事番号	59・3号設機第6号
工事名	東豊線さっぽろ駅 給排水衛生設備工事
図面名称	地下2階消火平面図(1)
図面番号	24 葉中の
製図	昭和63年6月日 縮尺 1:200
主任技術者	現場代理人 作 園 作 園 作 園
代表者 大信工機株式会社 741-0555 大信・西川共同企業体	

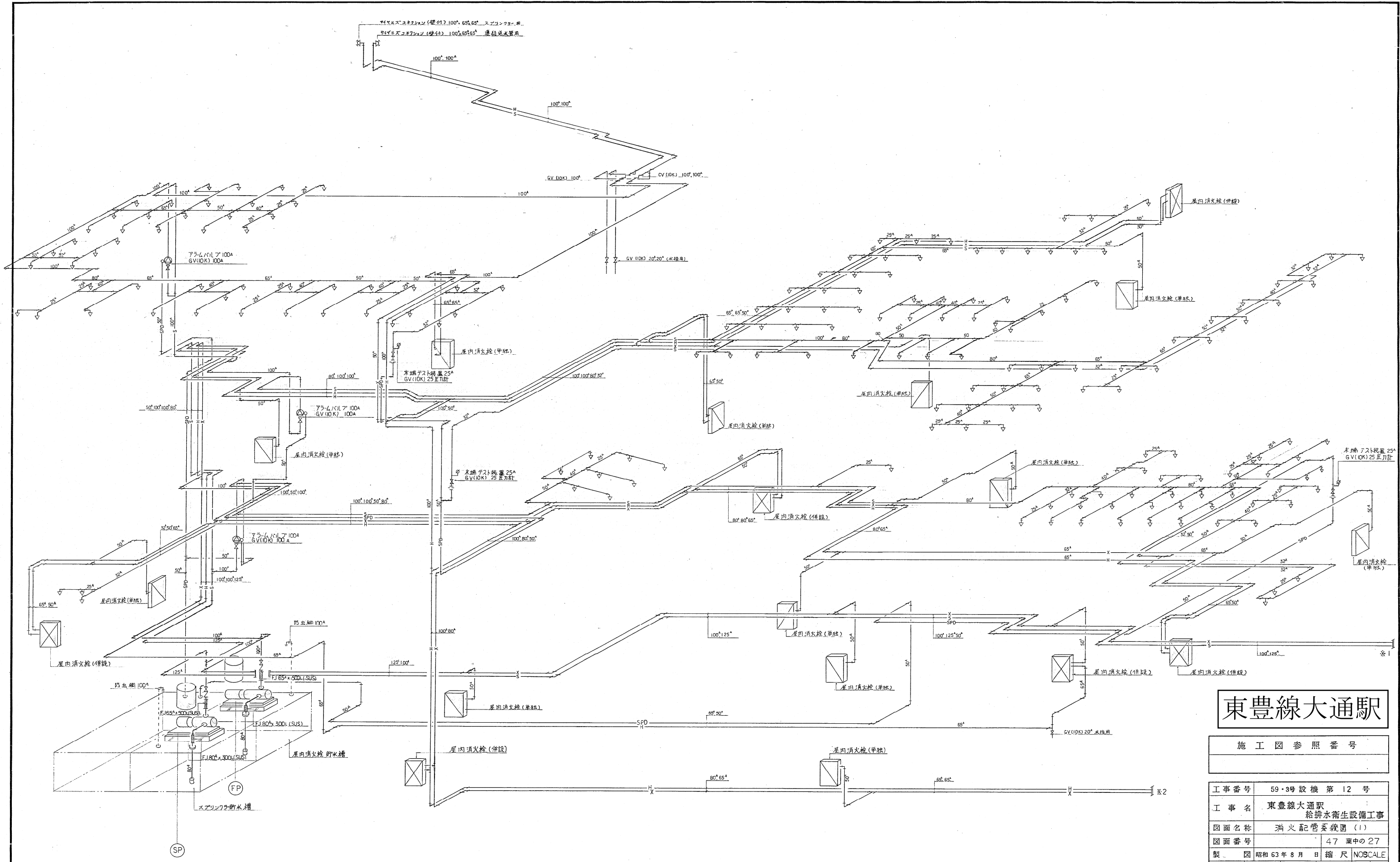


東豊線さっぽろ駅

地下2階消火平面図 3=1/200



施工図参照番号	
H-3.4.5.6.	
工事番号	59・3号設機第 6号
工事名	東豊線さっぽろ駅 給排水衛生設備工事
図面名称	地下2階消火平面図(2)
図面番号	25 業中の
製図	昭和63年6月日 縮尺 1:200
主任技術者	現場代理人 作 園 作 園 作 園
代表者 大信工業株式会社 741-0555 大信・西川共同企業体	



東豊線大通駅

施工図参照番号

工事番号	59・3号設機第12号
工事名	東豊線大通駅 給排水衛生設備工事
図面名称	消火配管系統図(1)
図面番号	47 葉中の27
製図	昭和63年8月 縮尺 NOSCALE
主任技術者	現場代理人 作 図 作 図 作 図
主任監理者	監理者
村田綾房・花松共同企業体 代表者 村田綾房 工業簿 TEL 611-7141	

