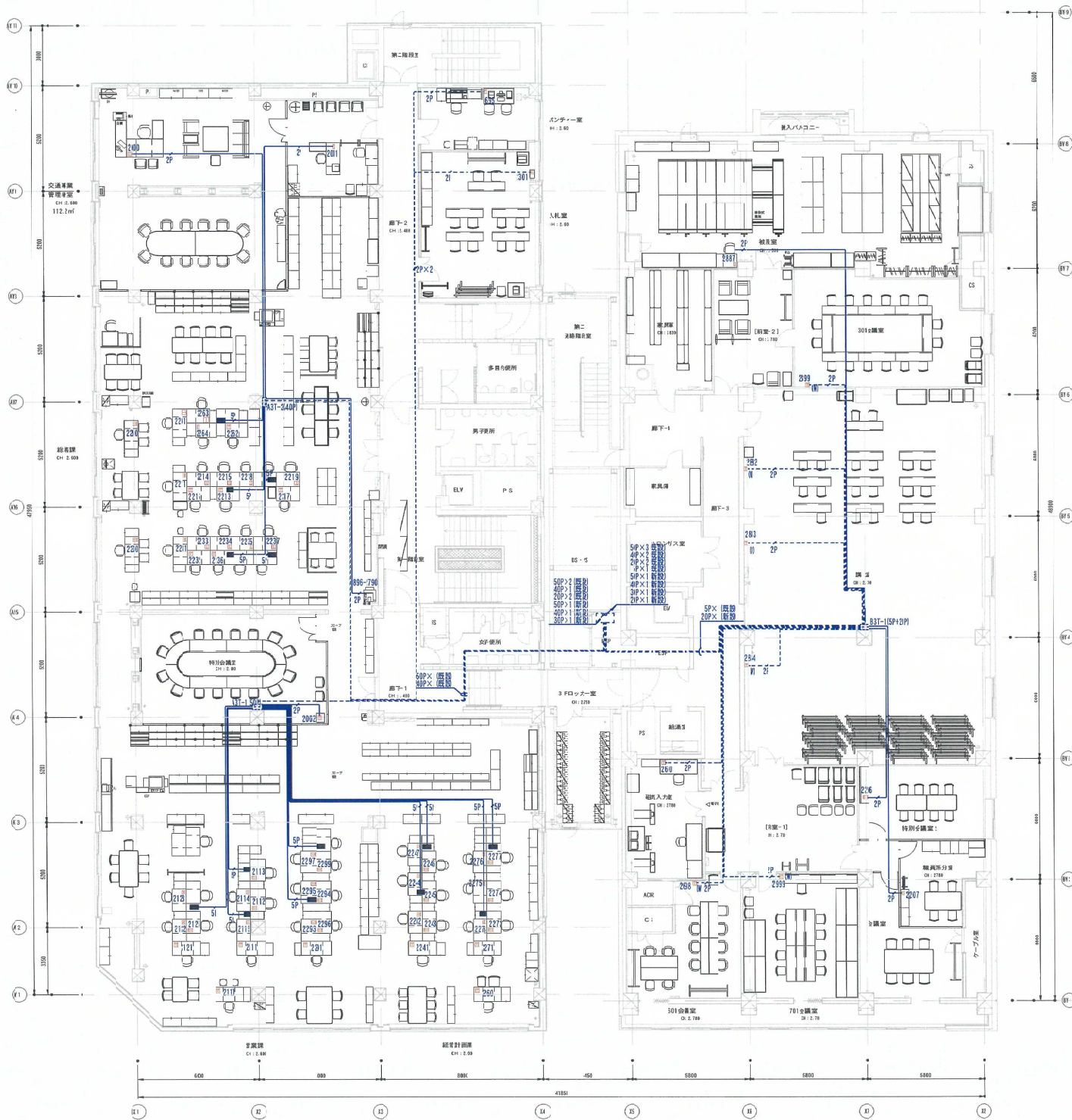


大連西2丁目ビル-3F



凡例

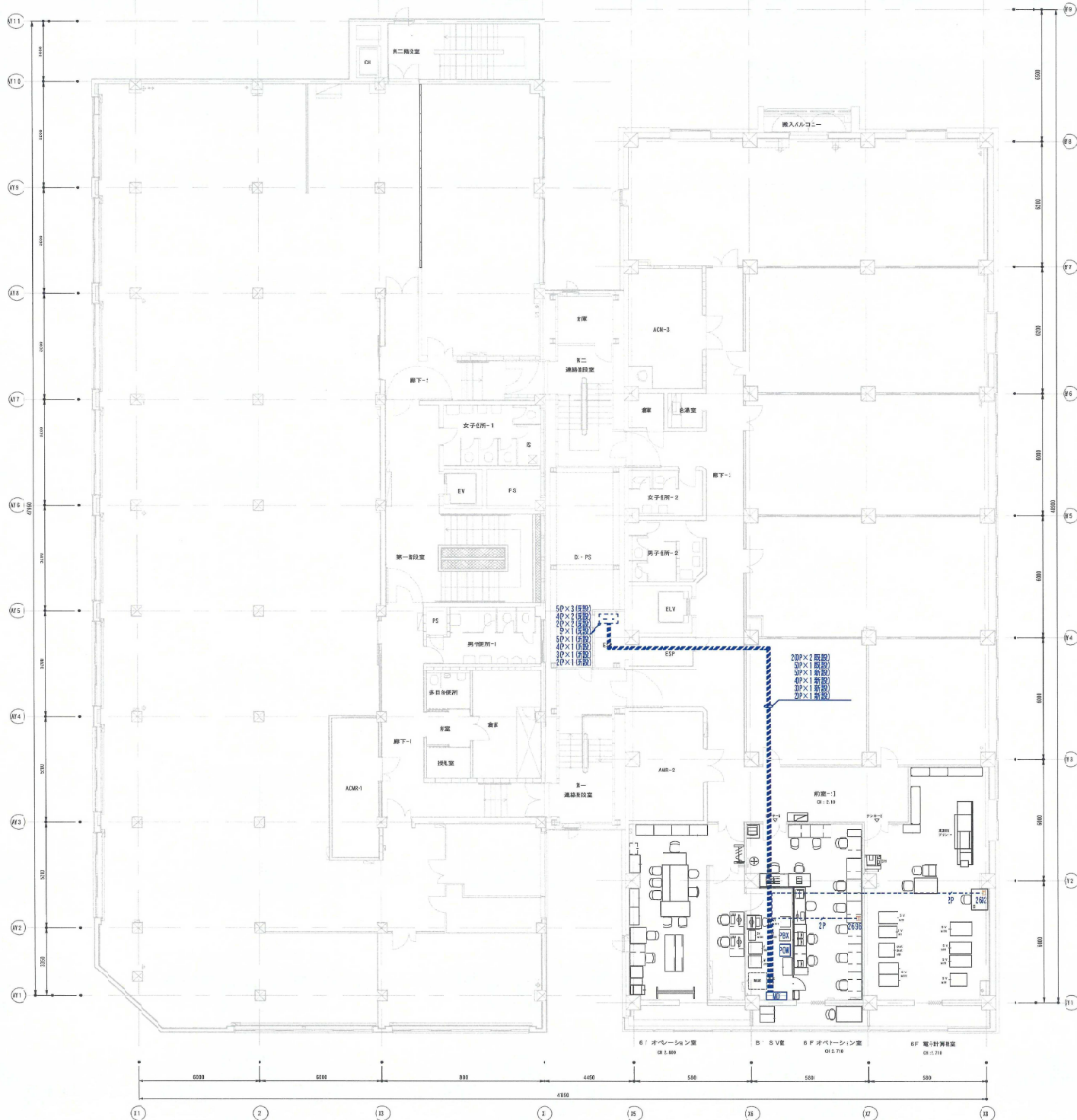
記号	名称	備考
	電話機ラック (既設)	
	電話機 (移設設置)	
	集合ローゼット (新設)	

--- 天井裏隠ぺい配線 (一部既設配管引用)
 ———— 0Aフロア内配線

札幌市 交通局 仮移転
 電話機配置及び配線図

DATE : 2025.12.01 SCALE : 1:200 (A3)
 SCALE : 1/100 (A4)

大通西 2 丁目ビル 5 F



凡例

記号	名称	備考
	電話番号盤 (既設)	
M>F	左記乗盤 既設	
	電話機 (移設設置)	
P3X	電話交換機本体 (移設設置) 既設19インチラックに搭載	
P3W	電源装置 移設設置	

----- 天井裏層ベイ配線 (一部既設配管利用)
 ———— Oフロア内配線

札幌市交通局 仮移転
 電話機配置及び配線図